



AVRIL 2024



# SOMMAIRE

---

**01**

L'EDITO DE JEAN-PIERRE

**02**

ORGANISATION DU  
COT : EN SALLE  
OPÉRATIONNELLE ET  
DES ENCADRANTS

**03**

PLAN DE TRANSPORT  
AVANT/APRÈS ET  
PENDANT LES JO

**04**

ACCÈS AU COT

**05**

LES MESURES RH

**06**

PROCHAINEMENT

# L'ÉDITO DE



**Nous y voilà... J-100 avant le début des Jeux Olympiques !**

**Un événement historique qui revient en France un siècle après son dernier passage. Nous avons la chance de compter sur la Ligne C 8 des 18 gares olympiques, mais nous sommes également confrontés à un défi de taille !**

**Toutes les équipes travaillent sans relâche pour être prêtes à accueillir les millions de spectateurs des Jeux Olympiques et Paralympiques, et je sais à quel point nous pouvons compter sur vous pour relever ce formidable défi 😊**

**Il est désormais temps de vous présenter l'organisation dans ses grandes lignes. Bonne lecture !**



# ORGANISATION DES ENCADRANTS

- ➔ **DLOT** : Changement de rythme avec un DLOT 06h - 15h et un autre 15h - 06h. Renfort du Pôle Mass Transit pour couvrir le roulement DLOT.
- ➔ **Superviseur opérationnel** : Assuré par les encadrants, et le pôle Mass Transit, sur des horaires 06h - 23h avec une veille renforcée en salle opérationnel ainsi que des briefs en salle opérationnelle à chaque début de service. 5 personnes en roulement sur la période (week-ends inclus)
- ➔ **La salle de formation** va être transformée en salle de supervision et de liaison avec des instances JO et Transilien. Des travaux sont prévus pendant le mois de mai.

Lors de la prochaine communication nous détaillerons de nouveaux liens avec les gares ainsi que le positionnement d'équipes d'intervention (RO, Cyno...).



	E1	E2	E3
JOB 6H - 14h00	✓		
JOB 15h - 23h00		✓	
JOB 8h - 18h			✓

# ORGANISATION EN SALLE OPÉRATIONNELLE

- ➔ Aucun roulement n'est modifié sur cette période
- ➔ Les GRCD resteront jusqu'à 00h30. De plus, un étudiant en communication sera formé afin de compléter le roulement pour couvrir les week-ends.
- ➔ Un nouveau poste d'aide GTI avec une double compétence GM. Il sera présent de 16h00 à 23h30.

Deux mini forums vont être organisés en salle afin de vous donner des éléments ainsi que pour répondre à vos questions.



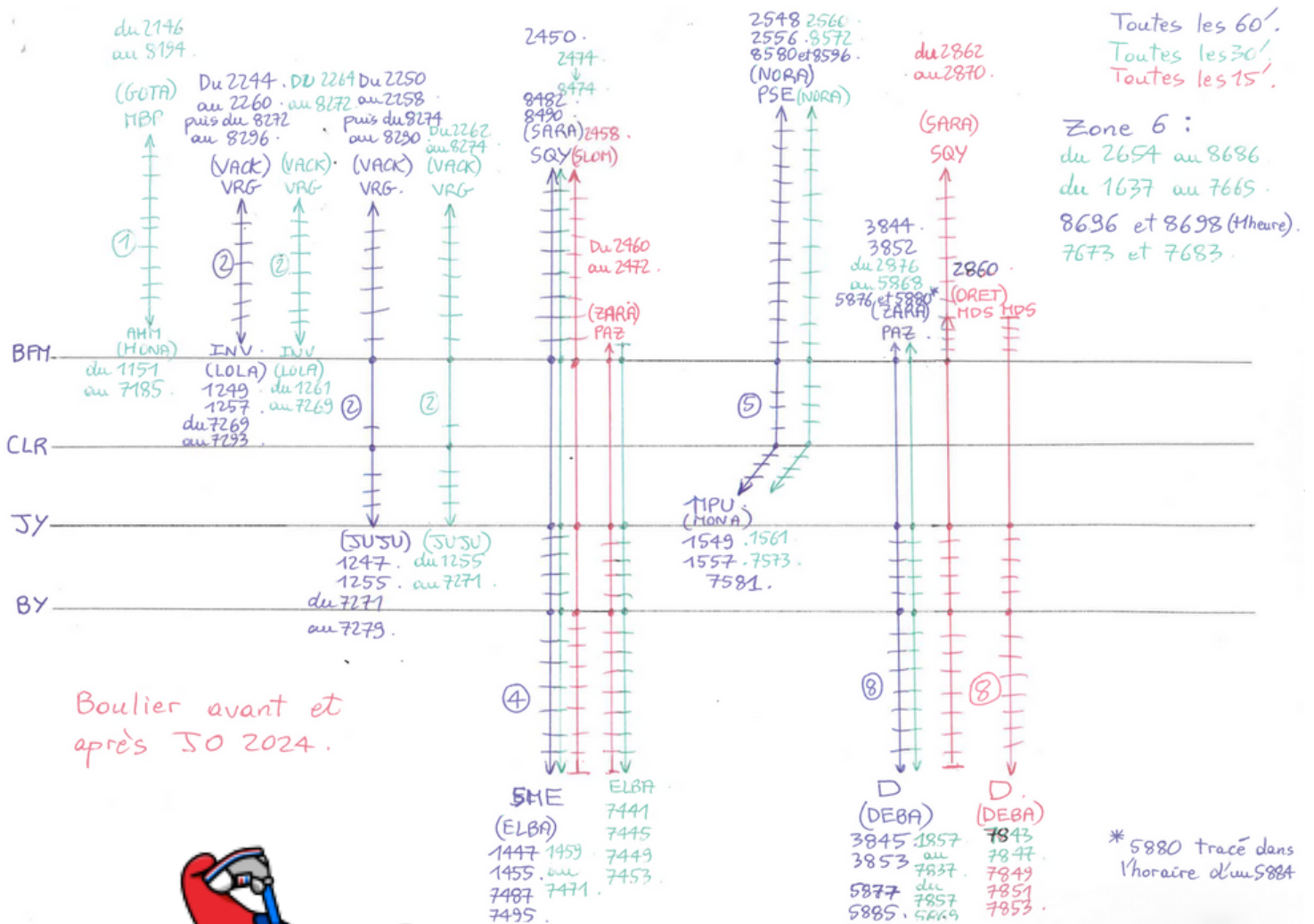
Première date à retenir : 28 mai 2024.

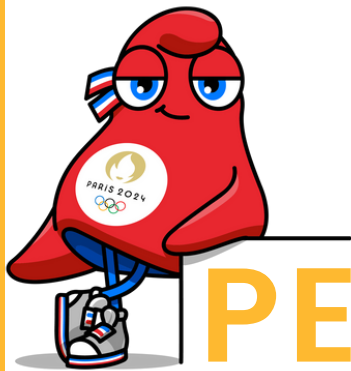
	GTI	GM1	GM2	GPIV	GIV1	GIV2	GRCD	AGTI
JOB 6H - 21H30	✓	✓	✓	✓	✓	✓	✓	
JOB 21H30 - 6h	✓	✓		✓				
Sa-Di-Fêtes 6h - 21h30	✓	✓	✓	✓	✓	✓	✓	
Sa-Di-Fêtes 21h30 - 6h	✓	✓		✓				



# PLAN DE TRANSPORT AVANT/APRÈS JO

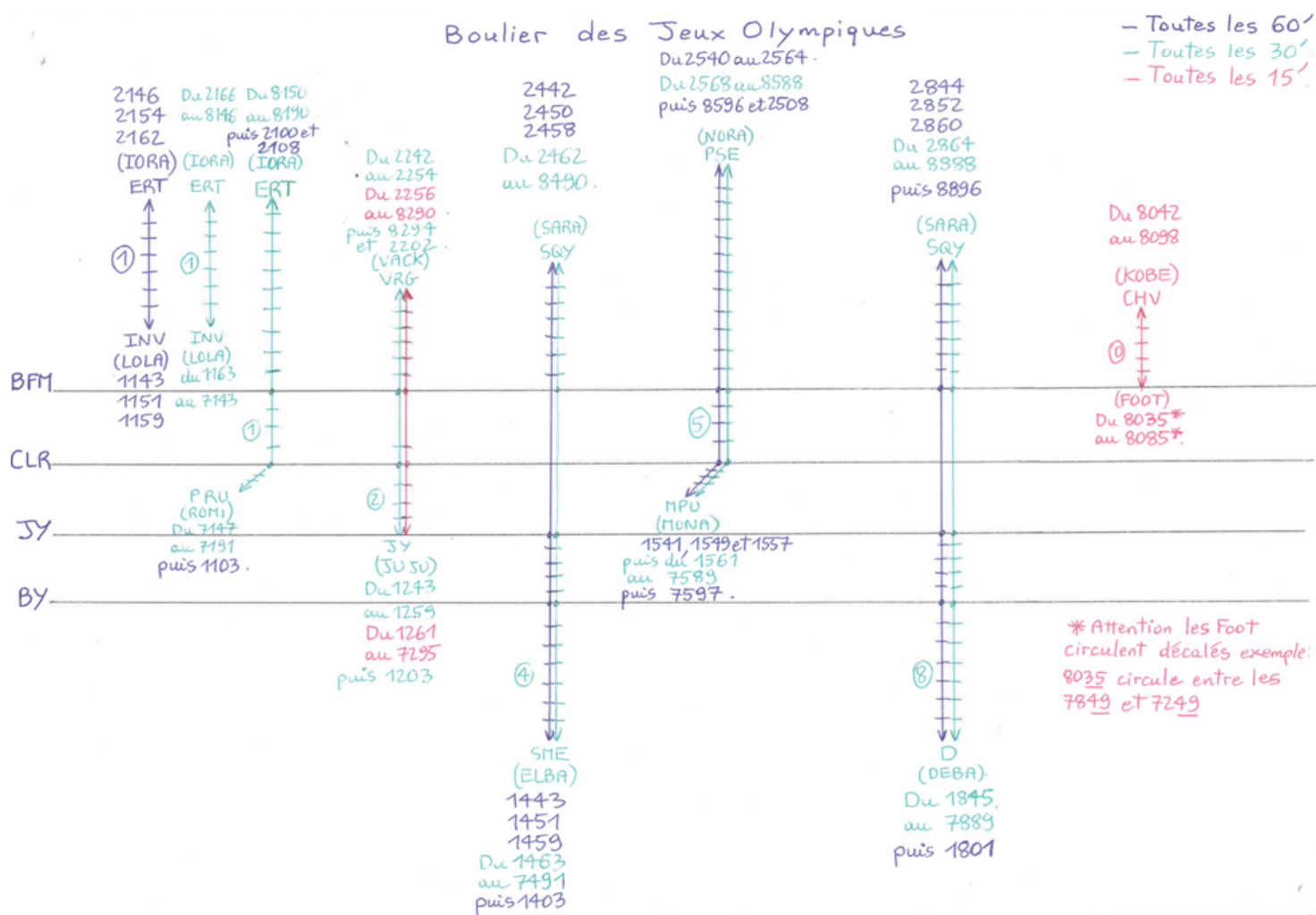
➔ Le plan de transport avant et après les JO pour la période du 15/07 au 23/07 et du 12/08 au 25/08 :





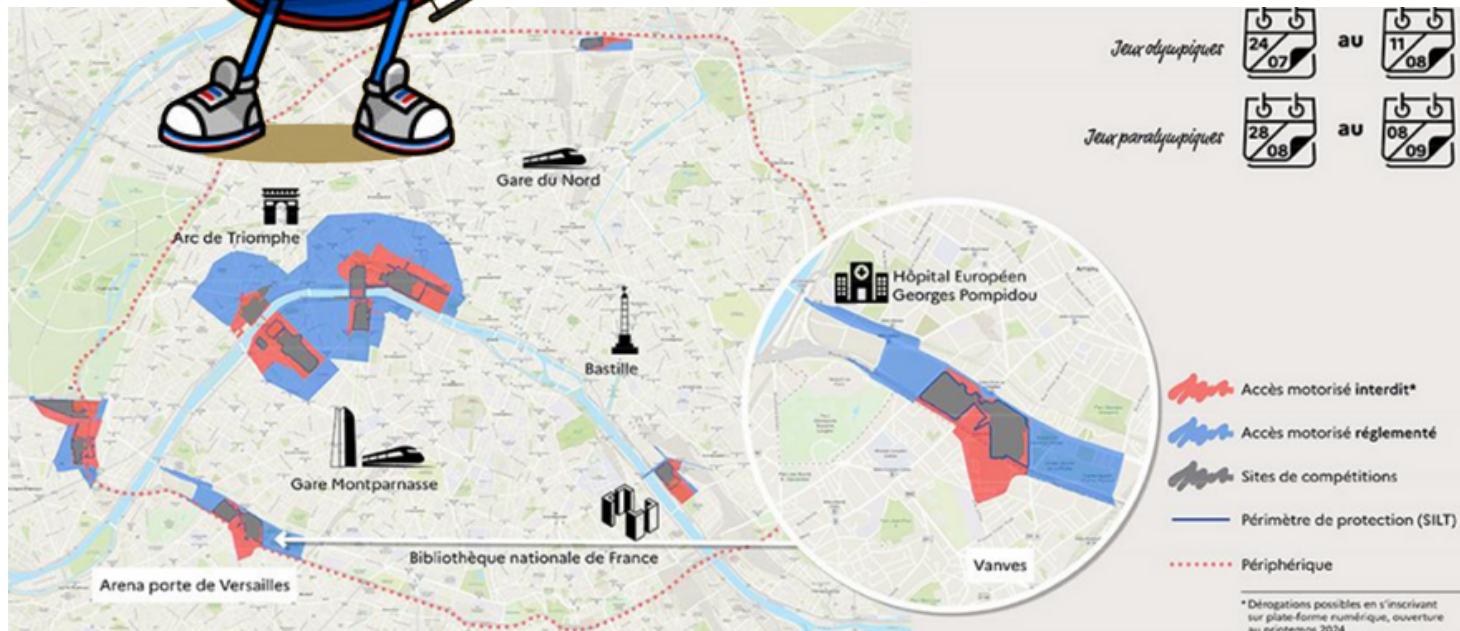
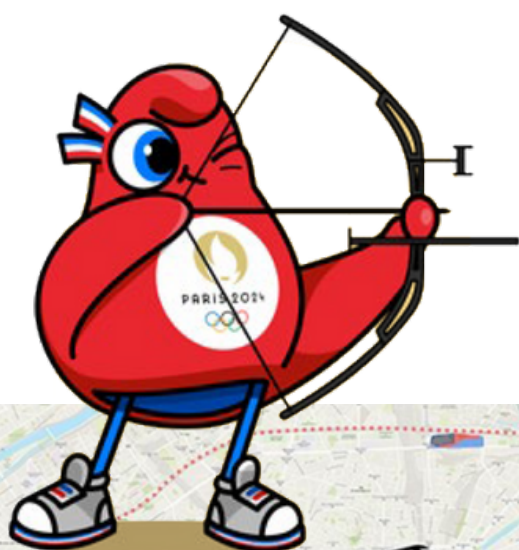
# PLAN DE TRANSPORT PENDANT LES JO

- ➔ Le plan de transport des JO pour la période du 26/07 au 11/08. Pendant les JP, plan de transport classique hormis le weekend.
- ➔ Des ajustements vont avoir lieu la semaine précédente des JO à la demande des autorités (+ d'infos à venir).



# ACCÈS AU COT

➔ Pendant la période des JO, l'accès sera possible par la porte d'Orléans ainsi que par la porte de Vanves en venant du sud de Paris (Boulevard périphérique).



Plus d'informations sur : [Anticiperlesjeux.gouv.fr](https://anticiperlesjeux.gouv.fr)



# LES MESURES RH



## 01

### PRIMES

Tous les agents opérationnels toucheront 50€ par jour travaillé durant la période des JO et JOP

## 02

### VACANCES SCOLAIRES

Les vacances scolaires de février et d'avril 2024 et 2025 seront intégrées dans la période de moindre besoin. L'indemnité sera déclenchée à compter du 1er jour dans la période. Le montant de l'indemnité est doublé

## 03

### LES CONGÉS

Possibilité de reporter 8 jours de congés jusqu'au 30 juin 2025 (au lieu du 31 mars 2025)

## 04

### COMPTE ÉPARGNE

Possibilité d'épargner 17 jours (au lieu de 10 jours). Abondement dès le 1er jour épargné, et un 2ème jour d'abondement dès le 6ème jour épargné.

## 05

### RACHAT DE RTT

Possibilité de monétiser les RTT, RQ, RM et RU sans avec une majoration portée à 30% au lieu de 25%

# PROCHAINEMENT



- Les nouvelles organisations Ligne C - spécial JO
- Le travail de Charles et la gestion de flux
- Informations des athlètes SNCF et de notre porteur de la flamme
- Calendrier des évènements au COT
- Calendrier des épreuves JO



Et surtout, n'oubliez pas la page SharePoint des JO créé et alimenté par Loïc.

