

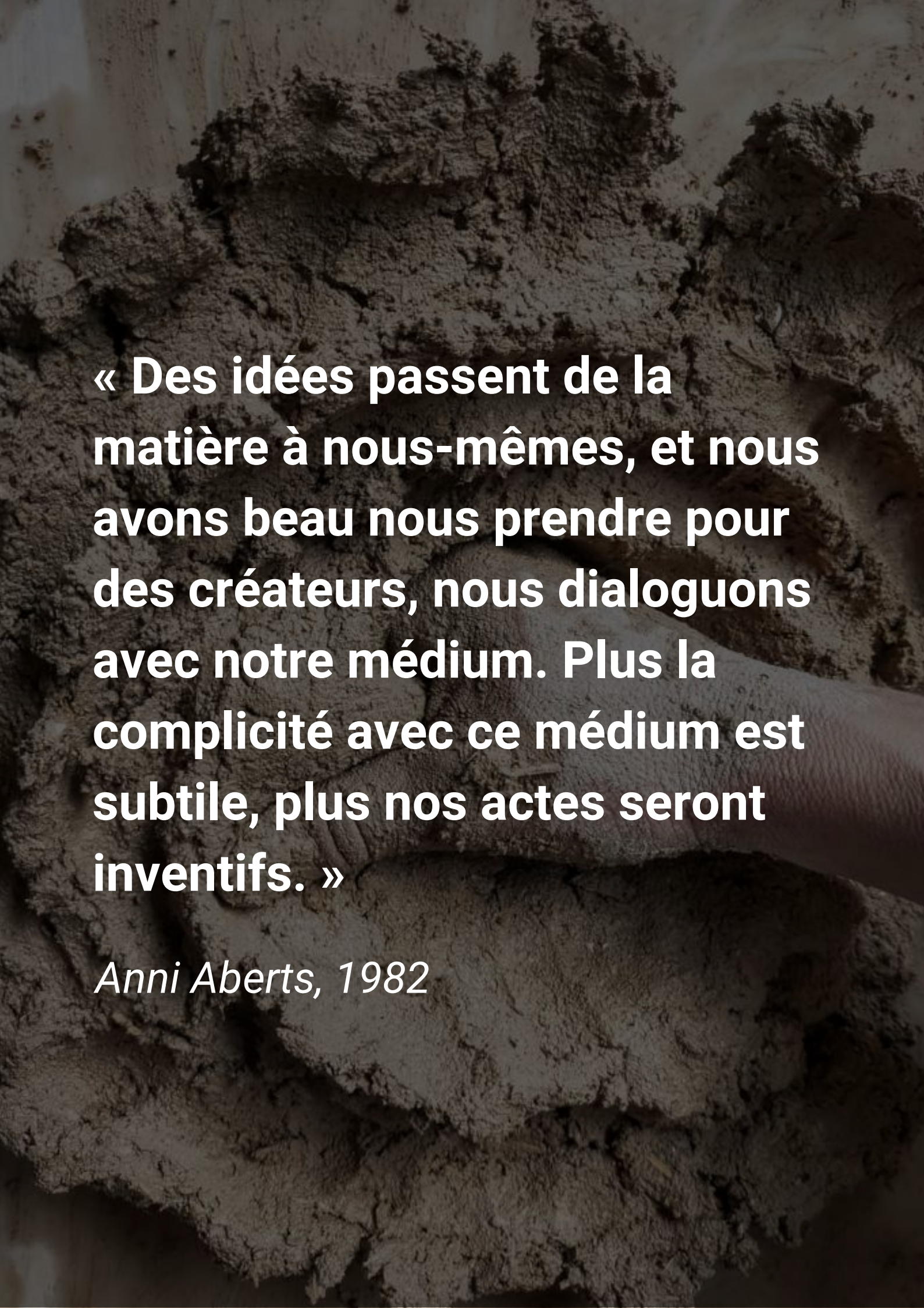
**LES
NOUVELLES
COORDONNÉES**

WORKSHOPS - LABORATOIRES

TERRE & EAU

Se réappropriier des techniques ancestrales de travail avec la terre à destination de l'architecture et du design contemporain.

Matière(s), Couleur(s), Lumière(s) - Année 2024



**« Des idées passent de la
matière à nous-mêmes, et nous
avons beau nous prendre pour
des créateurs, nous dialoguons
avec notre médium. Plus la
complicité avec ce médium est
subtile, plus nos actes seront
inventifs. »**

Anni Aberts, 1982

SOMMAIRE

- **La structure** **p.5**
 - Le lieu **p.6-7**
 - Le concept et la pédagogie **p.8-10**
 - Les intervenantes **p.12-13**
- **Les Workshops - Laboratoires** **p.15**
 - Lab' n°1 : Terre de Normandie **p.16-17**
 - Lab' n°2 : Terre et lin **p.18-19**
- **Informations pratiques** **p.21**
 - Procédure d'inscription **p.22**
 - Transport et hébergement **p.23**





LA STRUCTURE

LE LIEU

Les Nouvelles Coordonnées : entre expérimentation et chantiers-école

Situé sur une friche industrielle dans le sud-ouest de l'Eure, ce tiers-lieu artisanal, culturel, vivant et low-tech se (re)construit par et pour celles et ceux qui l'habitent. Pour cela, il nous faut réinventer les façons de faire, poursuivre de nouveaux rêves et en définir **Les Nouvelles Coordonnées**.

Face aux défis sociaux et écologiques qui nous font face, les parties prenantes de la SCIC-SAS Les Nouvelles Coordonnées mettent en œuvre des dynamiques de développement de communs - à commencer par les espaces -, de sobriété et d'inclusion.

Ces dynamiques s'épanouissent sur trois secteurs particulièrement investis par Les Nouvelles Coordonnées : l'artisanat, la culture, et l'architecture.

La pépinière artisanale existante se développe pour accueillir de nouveaux artisans.

La structuration du fablab low-tech nous permet d'explorer les liens entre le réemploi, l'architecture et le design. La création artistique et la culture occupent une place centrale dans la vie du lieu. Depuis une dizaine d'années, de nombreuses résidences artistiques animent la vie du site et de ses occupants.



LE LIEU

Les Nouvelles Coordonnées : entre expérimentation et chantiers-école

L'objectif est d'ouvrir la friche à la transmission, à la convivialité, au travail et à la création, qu'il s'agisse de production professionnelle, de bidouille ou encore de recherche personnelle. Il s'agit de parier sur le fait qu'un territoire rural, situé aux abords des grands centres urbains, peut devenir un véritable lieu de vie dans son sens le plus large.

"Le projet propose une programmation de chantiers-école expérimentale pour la réhabilitation de la friche en un bâtiment manifeste d'une ingénierie écologique vernaculaire.

Dans l'esprit du Bauhaus et du New European Bauhaus, cette programmation de chantiers s'associe à des écoles et lieux de formation en architecture, paysage, construction, ingénierie, écologie, artisanat et arts, ainsi qu'à des acteurs locaux de l'économie circulaire, de la construction et de l'artisanat pour développer un réservoir évolutif de prototypes simultanément low-tech, architecturaux, paysagers et écologiques comme base d'un vocabulaire esthétique et technique propre aux spécificités et aux enjeux du territoire."

*Thais Babled, Marguerite Charles, Fiona Stahl et Odile Zait
La fabrique, l'hameçon et le verger, European 17*



LE CONCEPT ET LA PÉDAGOGIE

Cycle terre & eau

L'idée est d'explorer différents états de la matière à travers des formations/laboratoires d'expérimentation, sous forme de workshop, qui se succèdent et se complètent. À travers ces différents laboratoires, on se réapproprie des techniques ancestrales de travail avec la terre, à destination du design, de l'art ainsi que de l'architecture contemporaine.

Nous vous proposons alors d'aborder différentes techniques. En effet, les recherches se portent sur la création de matériaux à partir

de matières locales de «rebus» : terres, lin, papier, afin de faire émerger un vocabulaire contemporain, sobre et riche.

L'approche pédagogique repose sur la sensibilité et le faire, grâce à des techniques traditionnelles d'enduits en terre.

L'objectif étant de développer une expérience concrète et personnelle avec la/les matières afin d'explorer de nouvelles textures et rendus en deux et trois dimensions.



LE CONCEPT ET LA PÉDAGOGIE

Cycle terre & eau

Contextualiser cette rencontre avec la/les terres, et matériaux est important : c'est un moyen de comprendre un territoire, une géologie, une géographie, un moyen de se connecter à une identité à travers la nature.

Également, l'exploration des différentes techniques est régie par une envie d'aider à les démocratiser, afin de valoriser leur aspect et les matières local(es), en lien avec l'architecture vernaculaire ainsi que les matériaux à faible impact écologique.

Enfin, dynamiser un réseau locale de savoirs faire (entre artisans, artistes, architectes, parti-

-culiers, chercheurs...), créer de la transversalité entre les corps de métiers, créer du lien, développer une vision collective, mettre en place une micro-architecture commune, optimiser la qualité de l'habitat, réfléchir à la notion d'habiter, faire la démonstration d'une rénovation possible sur le site des Nouvelles Coordonnées.

Ainsi, les workshops sont adaptables en fonction des participant.e.s.





LE CONCEPT ET LA PÉDAGOGIE

Construction des Workshops - Laboratoires

Chaque workshop - laboratoire se découpe en plusieurs temps :

_01 Identité :

- se connecter à la matière, la comprendre, la toucher, voir comment elle réagit
- la percevoir visuellement, aborder l'anatomie de sa/ses couleur(s)
- l'observer dans différentes lumières locales
- la placer dans son contexte géographique et son environnement en créant une "matériauthèque" à l'état brute.

_02 Laboratoire de matières :

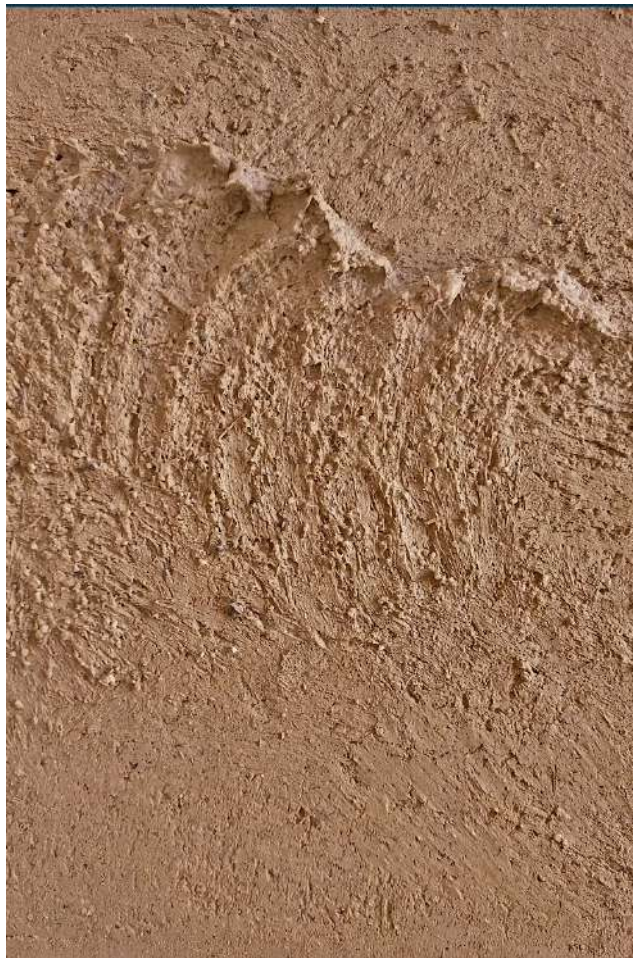
- techniques d'enduits, mélanges de différents matériaux, pigments, formulation de mortiers, de peintures...
- création d'une "bibliothèque" d'enduits, textures, couleurs...

_03 Application:

- appliquer un des enduits créé sur une partie du bâtiment des Nouvelles Coordonnées.

Sont toujours abordés dans tous les laboratoires le lien entre matière-couleur-lumière-espace.





LES INTERVENANTES

Isabella Breda



**Architecte,
spécialiste de la terre crue**

"J'ai étudié à la Santa Caterina Artistic High School de Trévise, puis j'ai obtenu mon diplôme de l'Institut universitaire d'architecture de Venise. Pendant quelques années, j'ai travaillé dans le studio Bellavitis Associati Architetti à Venise, engagé dans la conception et la restauration architecturale.

Plus tard, j'ai collaboré en tant que consultant et designer pour la création de vêtements dans un studio de représentation de vêtements à Trévise, approfondissant l'utilisation des tissus et des couleurs. Dans toutes mes activités, bien que différentes les unes des autres, mes recherches portent sur cette créativité et ces arts qui proviennent d'un dialogue " " entre l'homme et la nature. D'où mon intérêt pour les formes et les environnements de l'architecture de la terre, de la vie qui naît en harmonie avec la nature, et pour ces artefacts faits de matériaux présents dans la nature. Depuis 2006, je commence mon entreprise en me consacrant à la connaissance et aux réalisations possibles grâce à l'utilisation de la terre crue.

En parallèle, j'étudie les techniques de la céramique en approfondissant les caractéristiques de l'argile, spécialisée dans le plâtre artistique en terre crue et la chaux appliquée principalement en architecture intérieure.

Je suis particulièrement attiré par la surface de la terre, sa transformation et la variété des formes avec lesquelles elle se manifeste. Cette fascination a alimenté la recherche sur les surfaces d'un espace architectural, sur son cuir " " destiné à être une membrane qui filtre les données entre l'intérieur et l'extérieur et sur la valeur esthétique artistique du matériau terrestre.

L'utilisation de la terre crue dans différents contextes (urbain, rural, etc.), l'éducation informelle, la revitalisation et le soin d'un environnement, " l'écologie de la sensibilité ", etc, voici quelques-uns des thèmes qui font référence à mon travail."

LES INTERVENANTES

Nathalie Redard



*Coloriste,
spécialiste rendu couleur*

"Les couleurs me fascinent, elles ont une intimité, une vie propre, mobiles, elles ne cessent de dialoguer entre elles, d'écrire des histoires. À la fois identitaires dans leur géographie, elles portent également la mémoire des lieux. Travailler sur leur perception m'aide à retranscrire le sens singulier, intrinsèque à chaque domaine abordé, à chaque lieu parcouru."

Nathalie approche la couleur comme un outil vecteur de sens qui permet de puiser dans la richesse de notre nature et de nos savoirs faire afin de réinventer un avenir respectueux de notre environnement. Des collaborations transversales avec des designers, des cinéastes, des artisans et des architectes enrichissent un travail d'ouverture sur la couleur en lien son support, sa matière, son sujet.

Aborder la couleur comme un écosystème, un vocabulaire avec lequel travailler, communiquer, interagir, percevoir, ressentir, permet de répondre à des problématiques diverses et variées.

Depuis plusieurs années, elle mène une recherche sur la géographie de la couleur dans son aspect identitaire et émotionnel, à travers l'élaboration de photos, de nuanciers singuliers, de pastels. Questionnant l'idée d'une couleur habitat savoir faire locaux.





LES WORKSHOPS -LABORATOIRES

LES WORKSHOPS - LABORATOIRES

Lab' n°1 : Terre de Normandie

Du 25 au 28 avril 2024

Qu'est-ce que la nature, la terre ont à dire ?

La terre a une identité et un fonctionnement bien particulier : elle a une connexion particulière avec son environnement et, couplée à d'autres matières, elle se permet le changement. Nous vous proposons, dans ce premier workshop-laboratoire, d'explorer la matière, son lien avec les couleurs et la lumière à travers une sensibilisation aux techniques de base de l'enduit.

Type d'action du workshop

Développement de compétences.

Publics

Architectes, étudiants, artisans, artistes, chercheurs, particuliers...

Pré-requis

Idéalement, avoir une pratique ou une activité professionnelle dans le domaine de la construction, l'architecture. Sinon, être curieux et avoir une appétence pour le travail manuel avec la terre ou sa découverte.

Inscription

Contactez Violette Pezier **et** Mathilde Gestin afin de recevoir les documents à remplir pour l'inscription.

Violette Pezier :

violette@lesnouvellescoordonnees.fr ou
06 13 47 50 42

Mathilde Gestin :

mathilde@lesnouvellescoordonnees.fr ou
06 51 97 78 99

Informations pratiques

En présentiel

Durée : 4 jours

Lieu : Les Nouvelles Coordonnées

Tarif : 790 euros net de TVA - un acompte de 290 euros vous sera demandé lors de l'inscription.

Nombre de participants : 12 personnes maximum

Intervenantes : Isabella Breda et Nathalie Redard

Modalités de prise en charge

Les workshops - formations organisés par nos soins ne peuvent pour le moment pas faire l'objet d'aides au financement pour y participer.

La structure

Les Nouvelles Coordonnées,

-Tiers-lieu rural, artisanal, culturel et vivant,
-1084 ter. Route de Serquigny,
27470 - Fontaine-L'Abbé - Eure, Normandie,
France.

-Contact : 06 51 97 78 99

ou *mathilde@lesnouvellescoordonnees.fr*

LES WORKSHOPS - LABORATOIRES

Lab' n°1 : Terre de Normandie

Les objectifs

- Comprendre les principales propriétés de la matière terre et son interaction avec d'autres matières ainsi que son environnement
- Se réapproprier des techniques ancestrales d'enduits à destination du monde contemporain
- Connaître et comprendre les réalisations d'enduits
- Identifier les notions de matière, couleur et lumière ainsi que leurs possibles liens
- Mettre en application réelle les techniques apprises

Au programme

- Découverte et compréhension de l'identité terre dans un environnement donné
- Exploration de la matière, collecte et composition de matériaux locaux
- Découverte des bases de l'enduit, phase test d'application sur petit format
- Expérimentation de mélanges, phase test d'application sur petit format
- Introduction aux notions de texture et de couleur par le biais de recherches et d'échantillonnage
- Sélection d'un échantillon et application grand format "in situ"

Aptitudes visées

- Bases de l'enduit
- Choix, compréhension de la matière et manipulation de ses paramètres
- Conception et organisation d'une production d'enduit en prenant en compte les notions d'espace et de temps
- Enduire une surface en fonction des possibles contraintes et souhaits de réalisation

Méthode(s) pédagogique(s)

Pédagogie par projet, participative et créative, à base d'exploration tant dans le processus de découverte que dans celui de création ainsi que celui d'application.

Modalités d'évaluation

- Questionnaire d'auto-évaluation concernant le laboratoire et vos aptitudes à l'issue de celui-ci.
- Questionnaire de satisfaction.

Données statistiques

Nouveau workshop sur le site.

LES WORKSHOPS - LABORATOIRES

Lab' n°2 : Terre et lin

Du 17 au 20 mai 2024

Laboratoire sur les techniques de relief en terre en 2 et 3 dimensions : mélange terre-lin.

Nous vous proposons dans ce second workshop-laboratoire, d'aborder l'état plastique de la terre à travers l'ajout de différentes parties du lin. Centré sur les techniques de relief en terre en 2 et 3 dimensions, ce laboratoire vise à explorer les aspects sensoriels de la matière ainsi que les possibilités esthétiques du travail de cette dernière.

Type d'action du workshop

Développement de compétences.

Publics

Architectes, étudiants, artisans, artistes, chercheurs, particuliers...

Pré-requis

Idéalement, avoir une pratique ou une activité professionnelle dans le domaine de la construction, l'architecture. Sinon, être curieux et avoir une appétence pour le travail manuel avec la terre ou sa découverte.

Inscription

Contactez Violette Pezier et Mathilde Gestin afin de recevoir les documents à remplir pour l'inscription.

Violette Pezier :

violette@lesnouvellescoordonnees.fr ou
06 13 47 50 42

Mathilde Gestin :

mathilde@lesnouvellescoordonnees.fr ou
06 51 97 78 99

Informations pratiques

En présentiel

Durée : 4 jours

Lieu : Les Nouvelles Coordonnées

Tarif : 790 euros net de TVA - un acompte de 290 euros vous sera demandé lors de l'inscription.

Nombre de participants :

12 personnes

Intervenantes : Isabella Breda et Nathalie Redard

Modalités de prise en charge

Les workshops - formation organisés par nos soins ne peuvent pour le moment pas faire l'objet d'aides au financement pour y participer.

La structure

Les Nouvelles Coordonnées,

-Tiers-lieu rural, artisanal, culturel, artistique et vivant,

-1084 ter. Route de Serquigny,

27470 - Fontaine-L'Abbé - Eure, Normandie, France.

-Contact : 06 51 97 78 99

ou mathilde@lesnouvellescoordonnees.fr

LES WORKSHOPS - LABORATOIRES

Lab' n°2 : Terre et lin

Les objectifs

- Aborder l'état plastique de la matière terre à travers son interaction avec le lin
- Comprendre les propriétés esthétiques de la matière et explorer ses divers aspects sensoriels
- Se réapproprier des techniques ancestrales d'enduits à destination du monde contemporain
- Connaître et comprendre les réalisations d'enduits
- Identifier les notions de matière, couleur et lumière ainsi que leurs possibles liens
- Mettre en application réelle les techniques apprises

Au programme

- Découverte et compréhension de l'état plastique de la terre avec le lin ainsi que ses possibilités esthétiques
- Exploration de la matière et de ses aspects sensoriels
- Travail de la matière en son état et en surface bi/tri dimensionnelle
- Analyse de la lumière et des ombres à travers la fabrication de cubes, d'objets développant la notion de "graphisme"
- Travail d'introduction de la couleur et réflexion sur la perception
- Application grand format "in situ" après sélection d'échantillon

Aptitudes visées

- Bases de l'enduit
- Choix, compréhension de la matière et manipulation de ses paramètres (couleurs, lumière)
- Conception et organisation d'une production d'enduit en prenant en compte les notions d'espace et de temps
- Enduire une surface en fonction des possibles contraintes et souhaits de réalisation

Méthode(s) pédagogique(s)

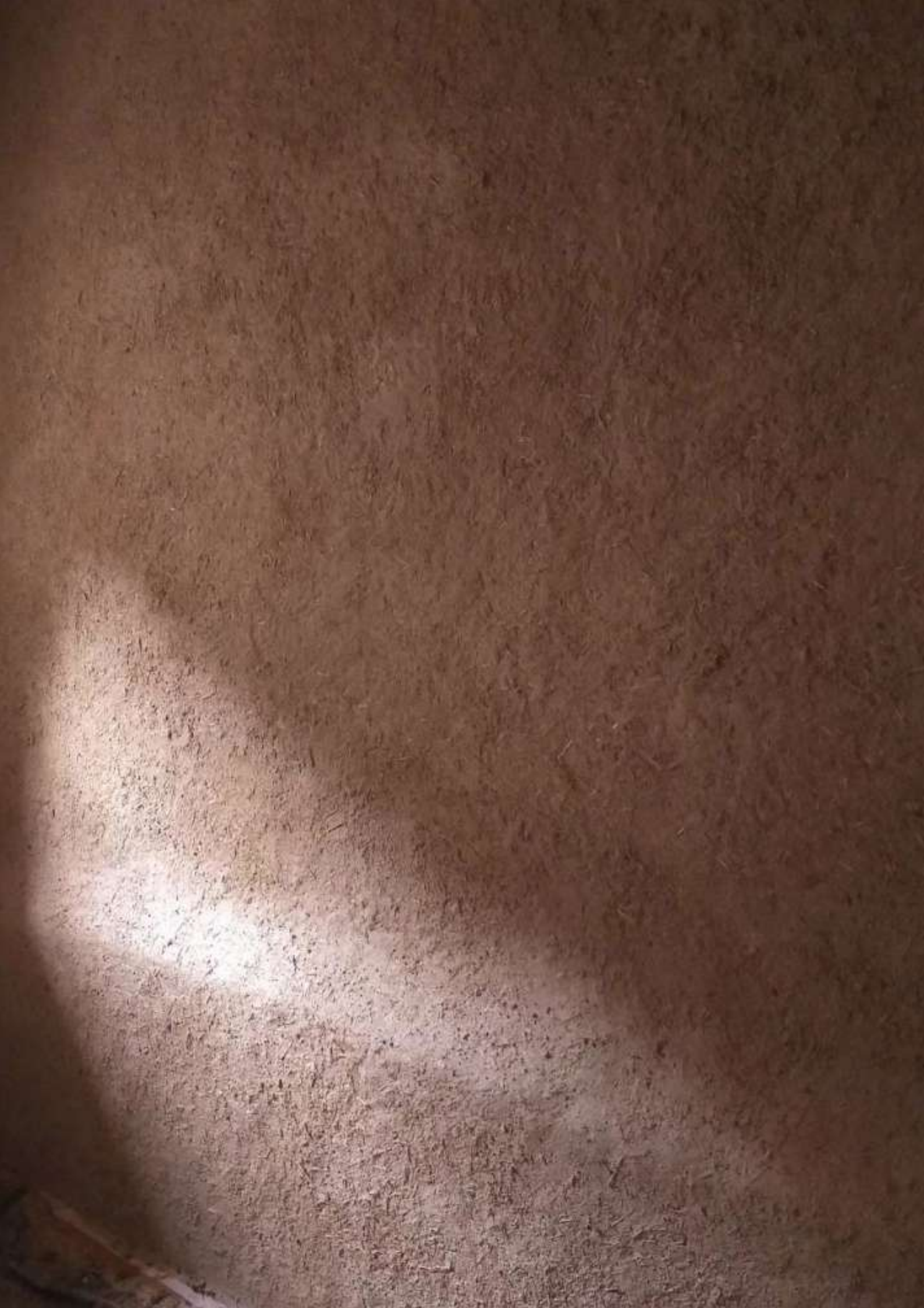
Pédagogie par projet, participative et créative, à base d'exploration tant dans le processus de découverte que dans celui de création ainsi que celui d'application.

Modalités d'évaluation

- Questionnaire d'auto-évaluation concernant le laboratoire et vos aptitudes à l'issu de celui-ci.
- Questionnaire de satisfaction.

Données statistiques

Nouveau workshop sur le site.



A close-up photograph of several hands building a sandcastle on a beach. The sand is light-colored and shows various textures from the building process. The hands are positioned around the structure, with some fingers digging into the sand. The background is a soft-focus view of the beach and ocean.

INFORMATIONS PRATIQUES

INFORMATIONS PRATIQUES

Procédure d'inscription

Comment s'inscrire ?

Contactez Violette Pezier **et** Mathilde Gestin afin de recevoir les documents à remplir pour l'inscription.

Violette Pezier :
violette@lesnouvellescoordonnees.fr ou
06 13 47 50 42

Mathilde Gestin :
mathilde@lesnouvellescoordonnees.fr ou
06 51 97 78 99

Jusqu'à quand s'inscrire ?

Il est possible de procéder à l'inscription pour un workshop jusqu'à deux semaines avant le début de celui-ci.

Est-il possible de bénéficier d'aides au financement ?

Les workshops - formations organisés par nos soins ne peuvent pour le moment pas faire l'objet d'aides au financement pour y participer.

Les Workshops - laboratoires peuvent-ils être annulés ?

Les workshop - laboratoires peuvent être annulés si le nombre de participants n'est pas atteint ou en cas de force majeure indépendante de la volonté des Nouvelles Coordonnées ou des intervenantes.

Dans ce cas, vous serez prévenu avant le début du workshop et votre règlement vous sera restitué.

Puis-je annuler mon inscription ?

Sous certaines conditions.

Contactez Violette Pezier **et** Mathilde Gestin afin d'en savoir plus.

Violette Pezier :
violette@lesnouvellescoordonnees.fr ou
06 13 47 50 42

Mathilde Gestin :
mathilde@lesnouvellescoordonnees.fr ou
06 51 97 78 99

INFORMATIONS PRATIQUES

Transport et hébergement

Accessibilité

Nous contacter pour toute question spécifique relative à l'accessibilité de nos workshops - laboratoires.

Personnes à contacter :

Violette Pezier :

violette@lesnouvellescoordonnees.fr ou
06 13 47 50 42

Mathilde Gestin :

mathilde@lesnouvellescoordonnees.fr ou
06 51 97 78 99

Se rendre sur le site des Nouvelles Coordonnées

Situé à Fontaine-L'Abbé, dans le sud-ouest de l'Eure (27), en Normandie, à environ 10 min en voiture de Bernay, 1h de Rouen, 1h10 de Caen et 2h de Paris, le site est accessible par la route et nous disposons d'un parking. Il est également possible de venir par le train (TER) depuis Paris, jusqu'à la gare de Serquigny située à quelques minutes à pieds du site.

Se loger à proximité

Nous vous proposons une offre d'hébergement dans un gîte sur place, qui peut être comprise dans l'offre de formation, sur réservation et dans la limite des places disponibles.

Le tout pour un montant de 830€ avec le logement.

Prise en charge des repas

Les repas sont à prévoir par chacun.

Il est possible de cuisiner votre repas sur place.

L'équipe des Nouvelles Coordonnées reste à votre disposition pour toute demande complémentaire via l'adresse mail :

violette@lesnouvellescoordonnees.fr ou
mathilde@lesnouvellescoordonnees.fr

**LES
NOUVELLES
COORDONNÉES**

**Tiers-lieu rural, artisanal, culturel
et vivant**

1084 ter Route de Serquigny,
27470 - Fontaine-L'Abbé

06 51 97 78 99

www.lesnouvellescoordonnees.fr