

Les Trans-Pyrénéennes versants nord et sud

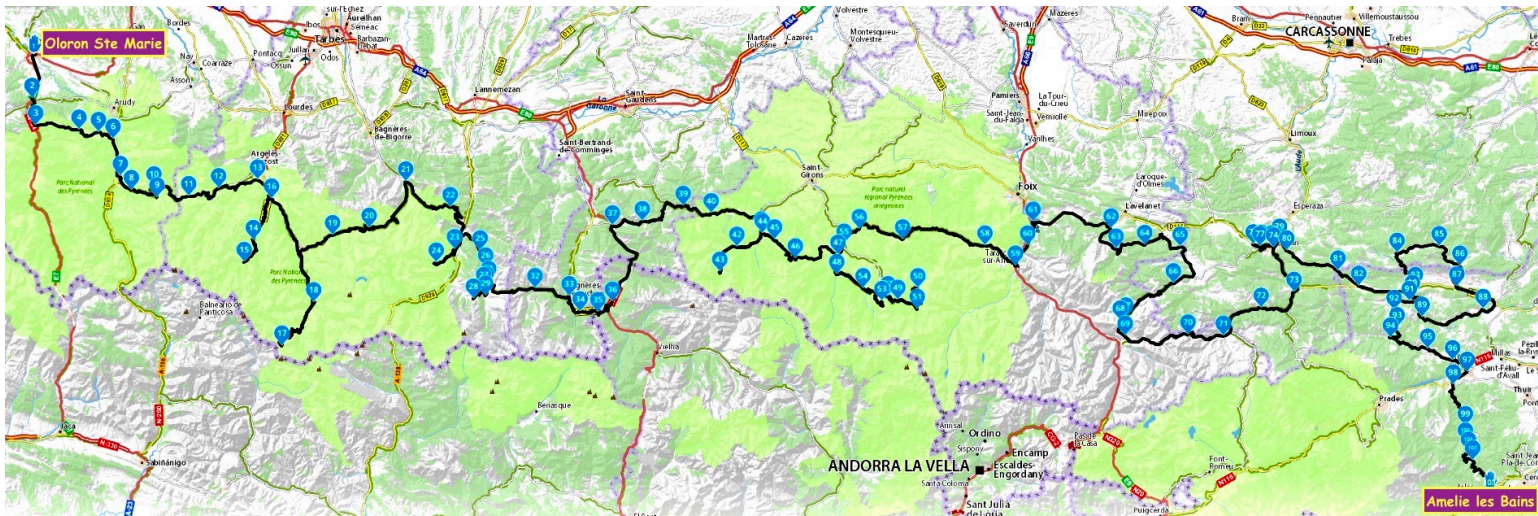
Oloron Ste Marie (Béarn, 64, Pyrénées Atlantiques) <=> Amélie-les-Bains (66, Pyrénées Orientales)

Vient le moment de produire les routes que j'ai sélectionnées et de vous les faire partager. Les roads ne sont pas parfaits et peuvent ne pas convenir. Vous pouvez les utiliser en tant que tels mais aussi les modifier - en créant de nouveaux roads - selon vos humeurs, vos envies, vos goûts et, comme dirait Charles, vos emmerdes, deueueu...

Les Roads sont téléchargeables à partir de My Route App : inscription gratuite.

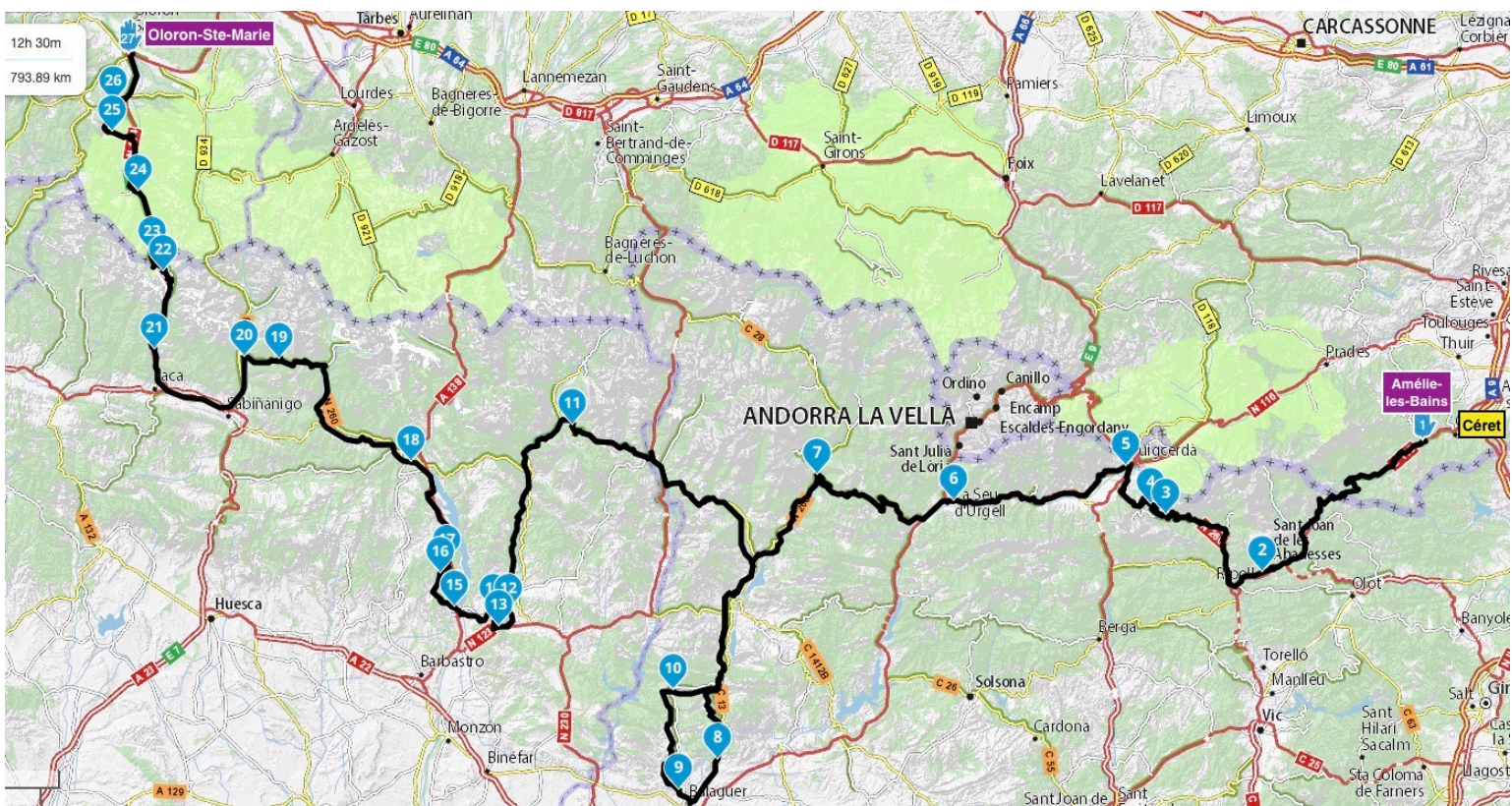
Trans-Pyrénéenne versant nord, Pays Basque exclus

[Oloron-Ste-Marie => Amélie-les-Bains](#)



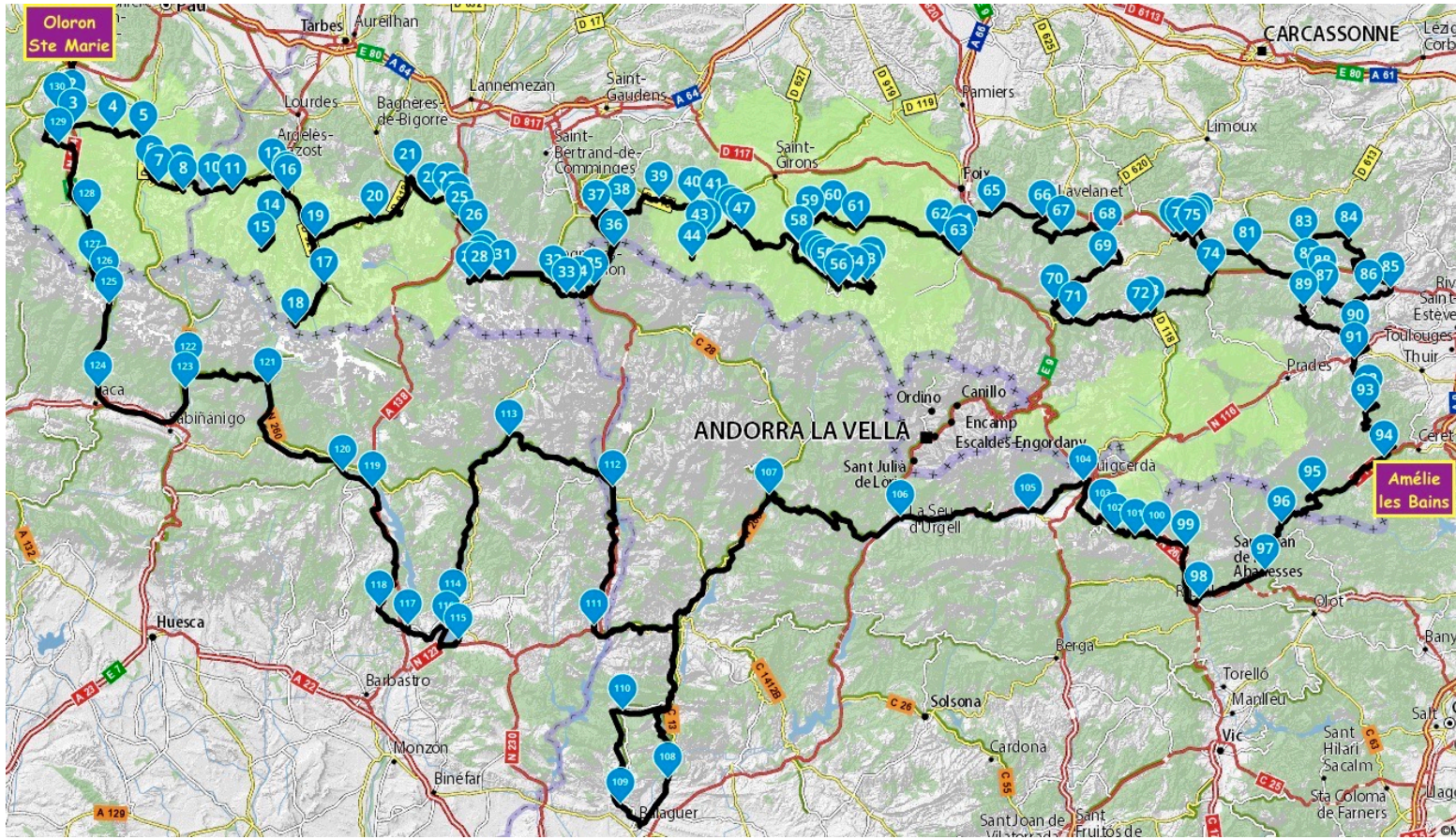
Trans-Pyrénéenne versant sud, Pays Basque exclus

[Amélie-les-Bains => Oloron-Ste-Marie](#)



La boucle Trans-Pyrénéenne Nord Sud

[Oloron-Ste-Marie <=> Amélie-les-Bains](#)



Adio eta Bidaia On

<https://baladesamotodepeio.hubside.fr>



Google : les routes de peio