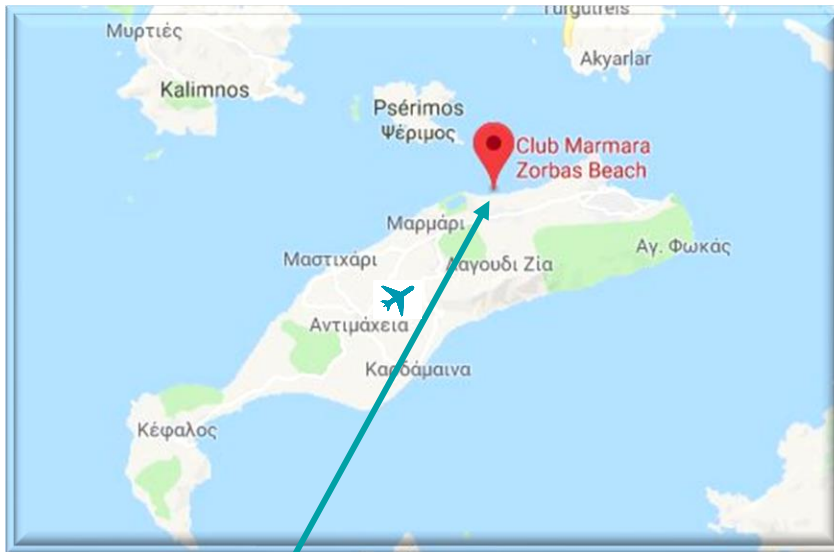




GRÈCE - KOS

**CLUB MARMARA**  
**ZORBAS BEACH 4** 





## Destination

Évadez-vous en Grèce à l'occasion d'un **voyage à Kos**. Partez à la découverte de l'un des joyaux de l'archipel du Dodécanèse, entre plages paradisiaques, falaises escarpées, vallées verdoyantes et vestiges archéologiques.

Kos est l'île où est né **Hippocrate**, le père de la médecine moderne.

Elle possède quelques une des plus belles plages du Dodécanèse et des sites exceptionnels comme sa vieille ville qui est de toute beauté, les ruine de **l'Asklepio**, le château des Chevaliers, et **l'arbre géant d'Hippocrate** (diamètre du tronc : 11,5 mètres).

## Situation

- Au nord-ouest de l'île, dans un environnement calme
- La petite station de Tigaki avec ses commerces et restaurants se situe à environ 1,5 km
- La ville de Kos, la capitale de l'île, se trouve à 10 km à l'ouest
- L'aéroport se trouve à 15 km (environ 20 min de transfert)





## Formule tout inclus

### POINTS FORTS

- Sa situation idéale à 1,5 km de Tigaki et 10 km de Kos, face à la mer
- L'une des plus belles plages de Kos à 500 m
- La piscine calme et la piscine animée pour mixer les ambiances
- Les chambres agréables et spacieuses, idéales pour les familles



# DÉCOUVREZ VOTRE CLUB EN UN CLIN D'ŒIL ...



## FORMULE TOUT-INCLUS

### **Votre club**

- À 1,5 km la petite station de Tigaki avec ses commerces et restaurants et à 10 km à l'ouest de la ville de Kos, la capitale de l'île
- 200 chambres toutes réservées au Club Marmara (chambres doubles et familiales)
- Normes locales : 4★

### **Formule tout-inclus**

Cuisine internationale et locale, buffet à thème à volonté, show cooking, snack...

Gouter avec une gourmandise chaude à volonté

Boissons locales de 10h à 23h : vin, bière, jus de fruits, soda, café, thé... alcool local, gin, vodka, whisky, 2 choix de cocktail du jour à volonté.

### **Les sports**

1 court de tennis, tennis de table, basket-ball, beach-volley, football, mini-golf, fitness/cours collectifs, stretching, aérobic, aquagym, water-polo, salle de fitness, Fitness Plus, cours collectifs de fitness.

### **Services à la carte (avec supplément)**

- Billard, espace bien-être avec massages et soins
- À proximité : sports nautiques (3 km), équitation (3 km)
- Départ tardif jusqu'à 17h (30€), chambres en nombre limité, sous réserve de disponibilité

### **Bon à savoir**

- Dans la plupart des hôtels internationaux, l'enregistrement à l'arrivée se fait à 16h et au départ à 11h
- Le wifi est gratuit à la réception
- Prêt de serviettes avec caution
- Taxe de séjour à régler sur place : à ce jour 3€ par chambre et par jour



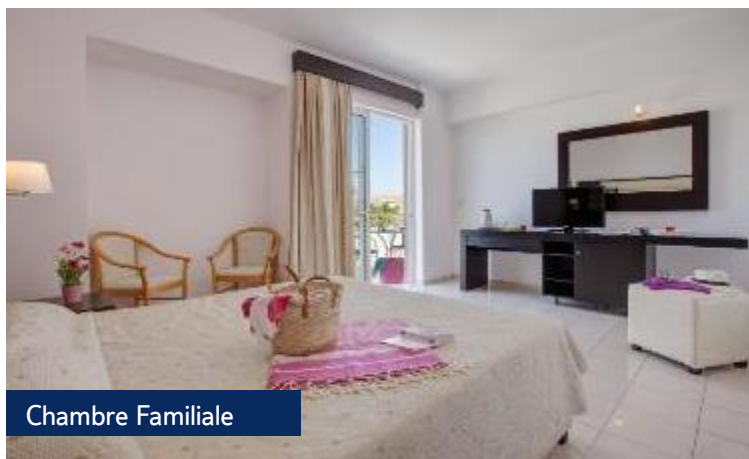
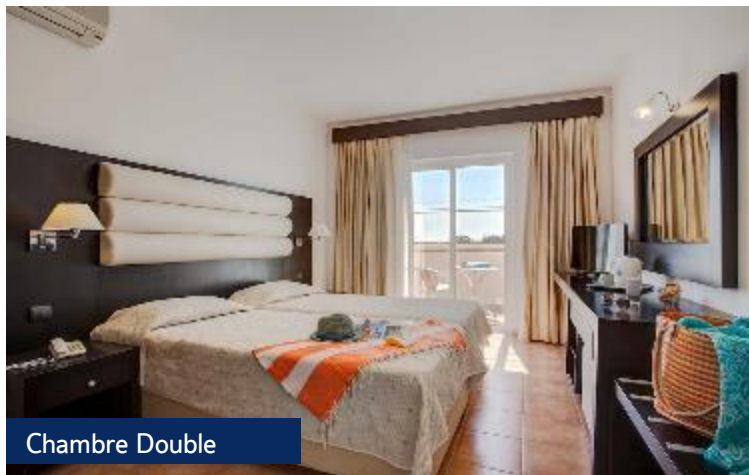


# VOTRE HÉBERGEMENT



Ce club dispose de 200 chambres (toutes réservées au Club Marmara) répartis dans plusieurs petits bâtiments à 1 étage à l'architecture agréable aux tons clairs, construits autour de la piscine principale et implantés au cœur d'un jardin paysager.





**Chambre double\* (23 m<sup>2</sup>)** : avec climatisation, téléphone, télévision, mini-réfrigérateur, salle de bains avec sèche-cheveux, balcon ou terrasse. Coffre-fort (payant). Possibilité d'ajouter un lit d'appoint.

**Chambre familiale\* (€) (29 m<sup>2</sup>)** : Aménagée de manière identique à la chambre double avec un extra lit et un lit d'appoint). Coffre-fort payant. (Jusqu'à 2 adultes et 2 enfants).

**Chambre familiale avec séparation\* (€) (43 m<sup>2</sup>)** : avec climatisation, téléphone, télévision, mini-réfrigérateur, salle de bains avec sèche-cheveux, balcon ou terrasse. 1 chambre avec lit double et 1 chambre avec 2 lits simples (jusqu'à 4 adultes). Coffre-fort payant.

\* À partir de 12 ans, l'enfant est considéré comme un adulte





Restaurant principal



Bar de la piscine calme



Bar au bord de la piscine

## VOTRE FORMULE TOUT INCLUS

- Restaurant principal intérieur avec une partie en terrasse couverte
- Snack
- 3 bars dont 2 au bord de la piscine
- Repas buffet varié à volonté : cuisine internationale et locale, buffet à thème, show cooking, snack...
- Goûter avec une gourmandise à volonté
- Boissons locales à volonté de 10h00 à 23h00 : vin, bière, jus de fruits, soda, café, thé, eau... alcool local, Gin, Vodka, Whisky  
2 choix de cocktail du jour à volonté



Une petite plage publique de sable se situe devant le club et est accessible via une route à traverser.  
Il y a aussi une belle plage publique de sable à 500 m (transats et parasols payants).





Le club dispose de 3 piscines (dont 1 calme et 1 réservée aux adultes) aménagées avec parasols et transats.



Une équipe d'animation **100% francophone** propose un programme varié d'animations et d'activités ludiques et sportives tout au long de la journée, spectacles et soirées à thème.

**Activités & sports** : 1 court de tennis, tennis de table, basket-ball, beach-volley, football, mini-golf, fitness/cours collectifs, stretching, aérobic, aquagym, water-polo , salle de fitness, cours de fitness.

**Fitness Plus** : 8 cours de fitness dont 2 LES MILLS® avec BodyCombat et BodyBalance, 3 cours de gym aquatique dont 2 PLANET AQUA® avec AquaDynamic et AquaCombat, coaching personnalisé.

**Avec participation** : Billard, espace bien-être avec massages et soins  
À proximité : sports nautiques (3 km), équitation (3 km)





## POUR LES ENFANTS 3-12 ANS

### RENDEZ-VOUS DES SUPRE'M

Nos animateurs passionnés et diplômés attendent vos enfants de 3 à 12 ans dans un espace commun pour des journées totalement **Supre'M** en compagnie de notre mascotte autour d'activités d'éveil, de sports et de jeux.

- **Animateurs 100% francophones, passionnés et diplômés**
- Accueil des enfants dès 3 ans, de 9h30 à 17h30 non-stop
- Possibilité de déjeuner en compagnie des animateurs
- Programme riche et varié : activités d'éveil, théâtre, spectacles, karaoké et sport...
- **Le RDV Pool Party**, les enfants ont aussi le droit de mettre le feu à la piscine
- **Mini disco** : le RDV incontournable des enfants sur la piste de danse
- **Journée Bleue** et écolo autour d'activités dédiées à la nature et à la protection de la planète
- Une soirée **SANS** les parents 1 à 2 fois par semaine.

## POUR LES ADOS 13-17 ANS

### M.aZONE

Les ados se retrouvent avec leur animateur pour un programme déterminé avec vos ados : sports, challenges, défis connectés... (durant les vacances scolaires).

- **Un animateur 100% francophone**, passionné, diplômé et entièrement dédié aux ados
- **Un programme journalier** défini conjointement avec l'animateur
- **Défis sportifs** Beach volley, ping-pong, foot...
- **Ateliers de spectacle, de montage et de mixage** autour de projets vidéos et musicaux
- **Une soirée ADO** dans tous les clubs
- **Animation 3.0.** Pas d'histoire, que des stories. Réalité virtuelle, ateliers photos, réalisation de vidéos, les réseaux sociaux ne manqueront pas à vos ados.



Profitez d'une journée pour plonger au cœur de l'île de Kos grâce à notre programme complet d'excursions :

- ✓ **Découverte de l'île du Nord et du Sud**
- ✓ **Île de Nisyros**
- ✓ **Zia de nuit**
- ✓ **Aventure en véhicule tout terrain**





## CLUB MARMARA Zorbas Beach

15 jours / 14 nuits  
Départ de LILLE LESQUIN

*Prix par personne en chambre double et en formule tout-inclus\*  
A partir de 10 personnes*

Date de départ 2024	Tarif adulte en chambre double	Enfant 2 à 5 ans	Enfant 6 à 11 ans
Du 21 SEPTEMBRE AU 05 OCTOBRE de PARIS	1399 €	€	€
DU 28 SEPTEMBRE AU 12 OCTOBRE de LILLE	1399 €	€	€

\* Sous réserve de disponibilité au moment de la réservation



 **YouTube** RDV sur la chaîne YouTube TUI pour découvrir Le Club Marmara Zorbas Beach en vidéo.

## Les prix comprennent :

- ✓ Le transport aérien LILLE ou PARIS / Kos / LILLE ou PARIS sur vols affrétés TUI FLY ou similaire (horaires non connus à ce jour)
- ✓ La franchise bagage en soute : 25 € par trajet à ce jour
- ✓ Les taxes et redevances aéroportuaires (soumises à modification) et frais de dossier : 90 € à ce jour
- ✓ **L'accueil et l'assistance de nos agents TUI à votre arrivée**
- ✓ **L'assistance du représentant Club Marmara qui vous conseille et vous assiste tout au long de votre séjour**
- ✓ Les transferts Aéroport / Club / Aéroport
- ✓ Les prix de nos forfaits touristiques (comprenant un vol affrété ou spécial) ont été établis sur la base **d'un coût du carburant de 1 000 USD par tonne métrique** (indice de référence JET CIF NWE) et de la parité euro dollar suivante : 1 EUR = 1,07 USD
- ✓ **Une réunion d'informations et un cocktail de bienvenue à votre arrivée**
- ✓ L'hébergement en chambre double
- ✓ L'animation **FRANCOPHONE**
- ✓ La formule **TOUT INCLUS**
- ✓ Les assurances avec **ASSURINCO / MUTUAIDE (nous consulter pour le détail de garanties)**
  - Multirisque PREMIUM (formule Classique + Covid + garantie des prix) : 64 €

## Les prix ne comprennent pas :

- ✓ Les dépenses d'ordre personnel, les pourboires
- ✓ Les activités mentionnées en suppléments, les excursions
- ✓ **Taxe de séjour à régler sur place : à ce jour 3€ par chambre et par jour A CE JOUR**

## Sur demande :

- Les tarifs enfants
- Le transfert de DOUVRAIN jusque LESQUIN : 580 € A/R bus de 50 sièges
- En attente pris du bus pour l'aéroport de PARIS

## Supplément :

- ✓ Supplément chambre individuelle par semaine (en nombre limité, selon disponibilité – Montant du supplément révisable) : 340 € LA SEMAINE ET TOUJOURS EN DEMANDE
- ✓ Supplément familiale par semaine : 54€ par personne (dès 12 ans)
- ✓ Supplément familiale avec séparation par semaine : 72€ par personne (dès 12 ans)

**ATTENTION JOURS DE VOL SOUS RESERVES POUR 2024 !!**





# VOYAGEZ AVEC LE SOURIRE!

5

Formules d'assurance  
qui s'adaptent  
à tous les voyages



Site internet dédié  
pour déclarer simplement  
votre sinistre



Plateau d'assistance  
situé en France, à votre  
disposition où que vous soyez

Ouvrir et suivre votre dossier indemnisation :  
[mondossiertui.assurinco.com](http://mondossiertui.assurinco.com)



## LES TARIFS GROUPE PAR PERSONNE

MULTIRISQUE CLASSIQUE N°8551	
France	24,00 €
Moyen Courrier	39,00 €
Long Courrier	53,00 €
MULTIRISQUE CONFORT N°8553	
France	29,00 €
Moyen Courrier	54,00 €
Long Courrier	75,00 €
MULTIRISQUE CONFORT NEIGE N°8557	
France	40,00 €
Moyen Courrier	80,00 €
Long Courrier	149,00 €
MULTIRISQUE PREMIUM N°8555	
France	38,00 €
Moyen Courrier	64,00 €
Long Courrier	89,00 €
MULTIRISQUE PREMIUM NEIGE N°8559	
France	50,00 €
Moyen Courrier	99,00 €
Long Courrier	189,00 €



Pour toute question sur votre contrat, et pour vous aider  
dans vos démarches contactez notre call center :

Du lundi au vendredi de 9h à 17h non stop

**05 34 45 32 10**

[serviceclient@assurinco.com](mailto:serviceclient@assurinco.com)

Mutuaide

Pour toute urgence sur place (Frais médicaux, Assistance  
Rapatriement...) contactez le plateau d'assistance :

**7j/7 - 24h/24**

**01 55 98 57 87**

ou **+33 (0)1 55 98 57 87**

[voyage@mutuaide.fr](mailto:voyage@mutuaide.fr)

## 5 formules d'assurance groupe pour tous vos voyages. Partez l'esprit **infiniment tranquille**.

### NOS FORMULES

### NOS GARANTIES

	MULTIRISQUE CLASSIQUE N°8551	MULTIRISQUE CONFORT N°8553	MULTIRISQUE PREMIUM N°8555
<b>Annulation</b> Maladie, Accident, Décès Annulation pour tout autre motif garanti Annulation toutes causes Frais de modification ou de report	✓ Frais réels Franchise : 35 € /pers. Frais réels Franchise : 35 € /pers. Frais réels Franchise : 150 € /pers. Selon motif	✓ Frais réels Franchise : 35 € /pers. Frais réels Franchise : 35 € /pers. Frais réels Franchise : 150 € /pers. Selon motif	✓ Frais réels Franchise : 35 € /pers. Frais réels Franchise : 35 € /pers. Frais réels Franchise : 150 € /pers. Selon motif
<b>Annulation</b> Garanties spéciales épidémies*	✗	✓ Frais réels Franchise : 75 € /pers.	✓ Frais réels Franchise : 75 € /pers.
<b>Assistance Rapatriement</b> Y compris garanties spéciales épidémies*	✓ Frais médicaux : 100 000 € /pers. Franchise : 30 € / pers.	✓ Frais médicaux : 100 000 € /pers. Franchise : 30 € / pers.	✓ Frais médicaux : 100 000 € /pers. Franchise : 30 € / pers.
Bagages	✓	✓	✓
Interruption totale ou partielle de séjour	✓	✓	✓
Départ manqué	✓	✓	✓
Responsabilité Civile Vie privée à l'étranger	✓	✓	✓
Individuelle Accident	✓	✓	✓
Départ Impossible	✓	✓	✓
Retard de vol	✓	✓	✓
Rupture de correspondance	✓	✓	✓
Retour Impossible	✓	✓	✓
<b>Garantie des Prix</b> • Surcharge carburant • Hausse des taxes d'aéroport • Variation du cours des devises	✗	✗	✓ Jusqu'à 5 000 € / groupe
		<b>MULTIRISQUE CONFORT NEIGE</b> N°8557	<b>MULTIRISQUE PREMIUM NEIGE</b> N°8559
		Mêmes garanties + Garanties Spéciales Neige**	Mêmes garanties + Garanties Spéciales Neige**

\*Garanties Spéciales Épidémies : annulation pour maladie suite à épidémie ou pandémie, refus d'embarquement à l'aéroport, à la gare ferroviaire, à la gare routière ou portuaire de départ suite à prise de température, absence de vaccination contre le Covid 19, frais médicaux hors du pays de résidence suite à maladie y compris en cas d'épidémie ou de pandémie, frais hôteliers suite à une mise en quatorzaine, etc.

\*\*Garanties Spéciales Neige : annulation pour défaut ou excès de neige, accès impossible à la station, bris ou vol du matériel de sport de l'assuré, perte ou vol du forfait à compter du 3<sup>ème</sup> jour, interruption d'activité suite à la fermeture du domaine skiable ou la fermeture des liaisons, frais de recherche, secours et évacuation « SPECIAL NEIGE », rachat de franchise motoneige, frais de remorquage et de dépannage, rachat de franchise.

### Les POINTS FORTS

- ✓ Prise en charge du **vol des papiers d'identité** (carte d'identité passeport) dans les 30 jours avant le départ sur présentation de justificatifs
- ✓ **Durée de couverture** : 90 jours pour les formules Multirisque Classique, Multirisque Confort, Multirisque Confort Neige. 120 jours pour les formules Multirisque Premium et Multirisque Premium Neige. Possibilité de souscrire au contrat dérogatoire N°7836 pour les séjours de 120 à 180 jours.
- ✓ **Retard de vol couvert** sans franchise dès 3 heures de retard
- ✓ **Surcharge carburant** couverte jusqu'à 150 € par personne dans les contrats N°8555 et N°8559





## FORMALITÉS

- Ressortissants français : passeport ou carte nationale d'identité tous deux en cours de validité

## FORMALITÉS SANITAIRES CONTEXTE

**PANDÉMIE COVID-19 à consulter via le site :**

<https://www.diplomatie.gouv.fr/fr/conseils-aux-voyageurs/conseils-par-pays-destination/grece/>

## CLIMAT

Sur le littoral, le climat est méditerranéen. Il se distingue par une grande douceur en hiver et des étés chauds et secs.

## TEMPS DE VOL

- Kos : env. 4h (durée moyenne depuis Paris).

## DÉCALAGE HORAIRE

1h de plus qu'en France.  
Le changement d'horaire d'été et d'hiver a lieu le même jour que la France.

## LANGUE

La langue parlée est le grec moderne.  
L'anglais est très répandu, parfois le français.

## MONNAIE

L'euro (€).  
Cartes de crédit internationales acceptées.

## VOLTAGE

220 volts.

## SANTÉ

Aucun vaccin n'est exigé à ce jour.  
Prévoir un antiseptique, un anti-diarrhéique, une crème de protection solaire.  
Il est recommandé de boire exclusivement de l'eau en bouteille.

## OFFICE DU TOURISME

3, avenue de l'Opéra - 75001 Paris  
01 42 60 65 75

## CORRESPONDANT SUR PLACE

TUI HEL KOS C/O V TOURS  
Marmaroto  
Kos, 85300  
Tel. 0030 695 509 5501



Village de Zia

## Températures moyennes en journée

AVRIL	MAI	JUIN	JUILL.	AOÛT	SEPT.
20	24	28	31	31	27

\*Certaines informations contenu sur cette page sont susceptibles de modification sans préavis, sont données à titre indicatif et n'engage en rien la responsabilité de TUI.



**TUI FRANCE**  
**VIRGINIE LEFEBVRE**  
**TEL. : 06 13 95 33 48**  
**[vmathon@tuifrance.com](mailto:vmathon@tuifrance.com)**

