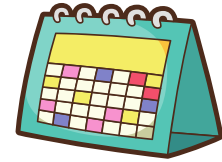
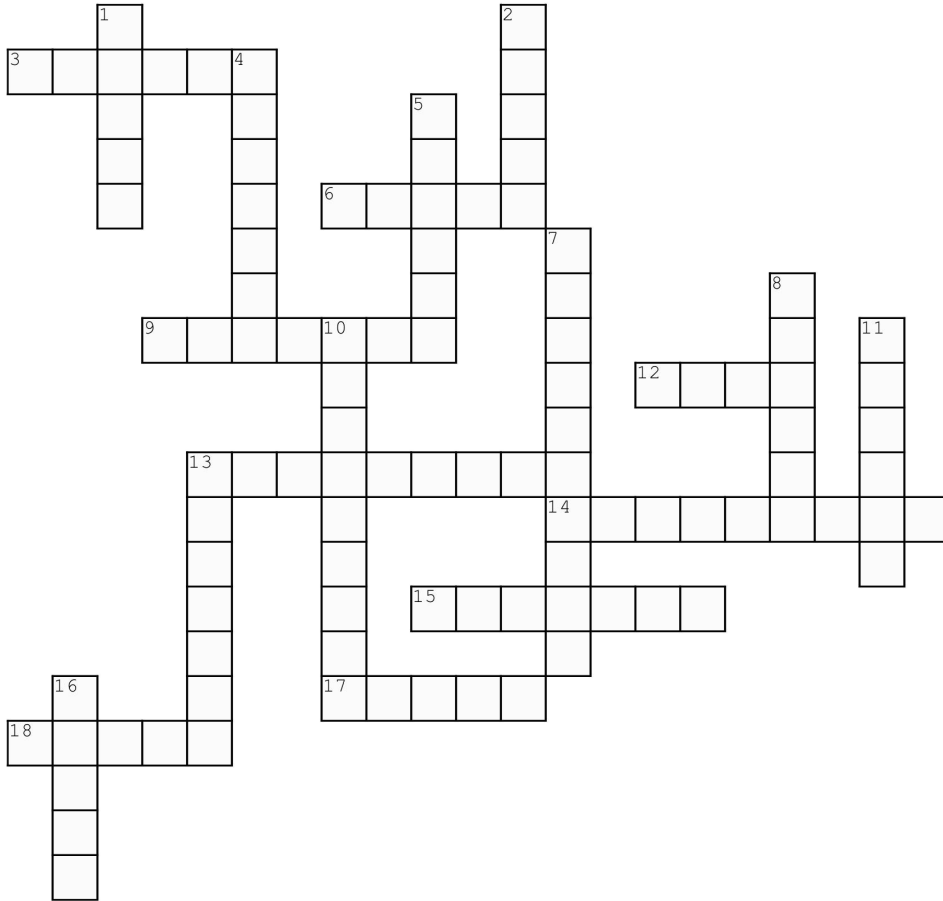




¿Qué día es hoy?



1. Complete le mot-croisés avec les jours et les mois en espagnol.



Horizontal

- 3. Comienza el fin de semana (*le week-end*).
- 6. Es el tercer (3e) mes del año.
- 9. Entre jueves y sábado.
- 12. El mes número 5.
- 13. Mes del Papá Noel.
- 14. No tenemos clase por la tarde (*l'après-midi*).
- 15. El mes más corto (*court*) del año.
- 17. Mes de los Reyes Magos (*Rois Mages*).
- 18. Mes que tiene el nombre (*prénom*) masculino.

Vertical

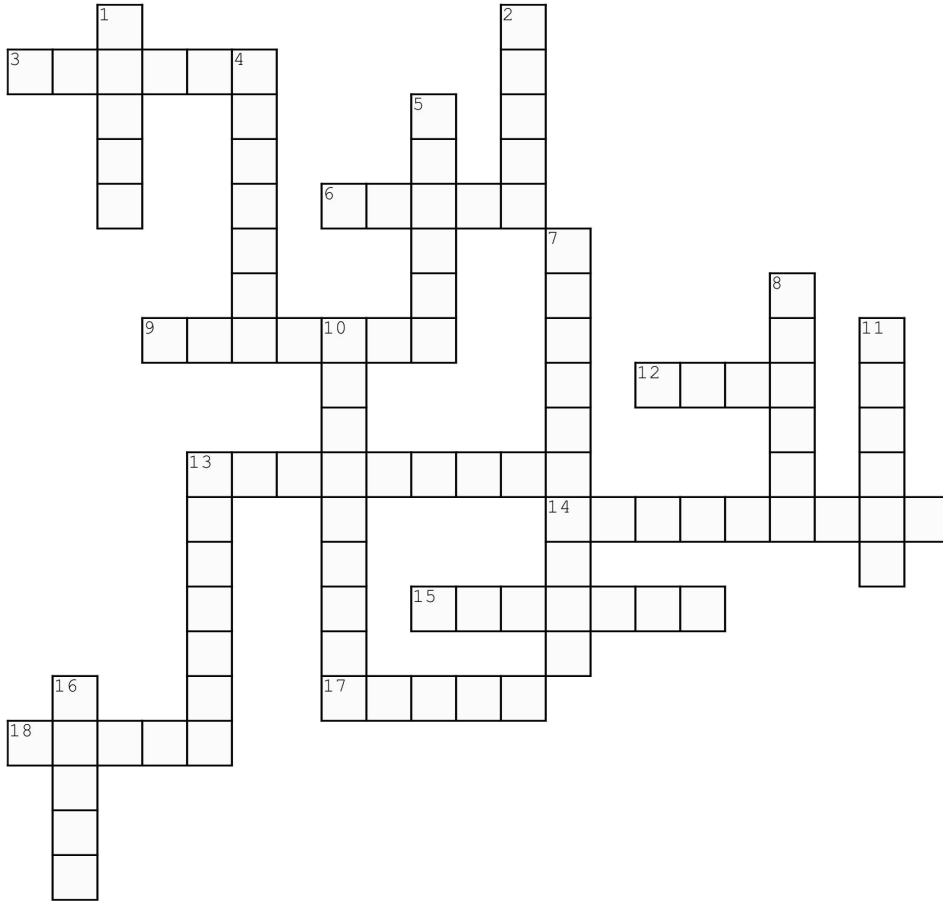
- 1. Mes que comienza como el alfabeto. A...
- 2. El mes número 6.
- 4. El mes de Halloween.
- 5. El segundo (2e) día de la semana.
- 7. Mes de vuelta al cole (*rentrée*) en España.
- 8. ¡Qué calor (*chaleur*)!
- 10. Mes del día de muertos en México.
- 11. Antes (*avant*) del viernes.
- 13. El día para descansar (*se reposer*).
- 16. Comienza la semana.



¿Qué día es hoy?



1. Complete le mot-croisés avec les jours et les mois en espagnol.



Horizontal

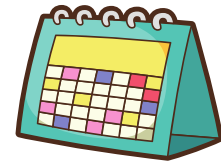
- 3. Comienza el fin de semana (*le week-end*).
- 6. Es el tercer (3e) mes del año.
- 9. Entre jueves y sábado.
- 12. El mes número 5.
- 13. Mes del Papá Noel.
- 14. No tenemos clase por la tarde (*l'après-midi*).
- 15. El mes más corto (*court*) del año.
- 17. Mes de los Reyes Magos (*Rois Mages*).
- 18. Mes que tiene el nombre (*prénom*) masculino.

Vertical

- 1. Mes que comienza como el alfabeto. A...
- 2. El mes número 6.
- 4. El mes de Halloween.
- 5. El segundo (2e) día de la semana.
- 7. Mes de vuelta al cole (*rentrée*) en España.
- 8. ¡Qué calor (*chaleur*)!
- 10. Mes del día de muertos en México.
- 11. Antes (*avant*) del viernes.
- 13. El día para descansar (*se reposer*).
- 16. Comienza la semana.



¿Qué día es hoy?



2. Réalise l'exercice en ligne sur l'expression de la date.



3. Ecris les dates suivantes en espagnol.

Ex: Lundi 28/11 = Lunes 28 de noviembre

a. Mardi 02/10 = de

b. Samedi 23/03 =

c. Lundi 12/06 =

d. Dimanche 15/12 =

e. Jeudi 31/04 =

f. Mercredi 08/08 =

g. Vendredi 17/01 =

