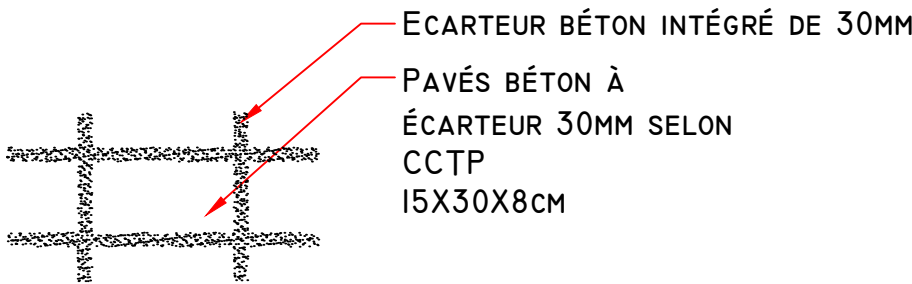
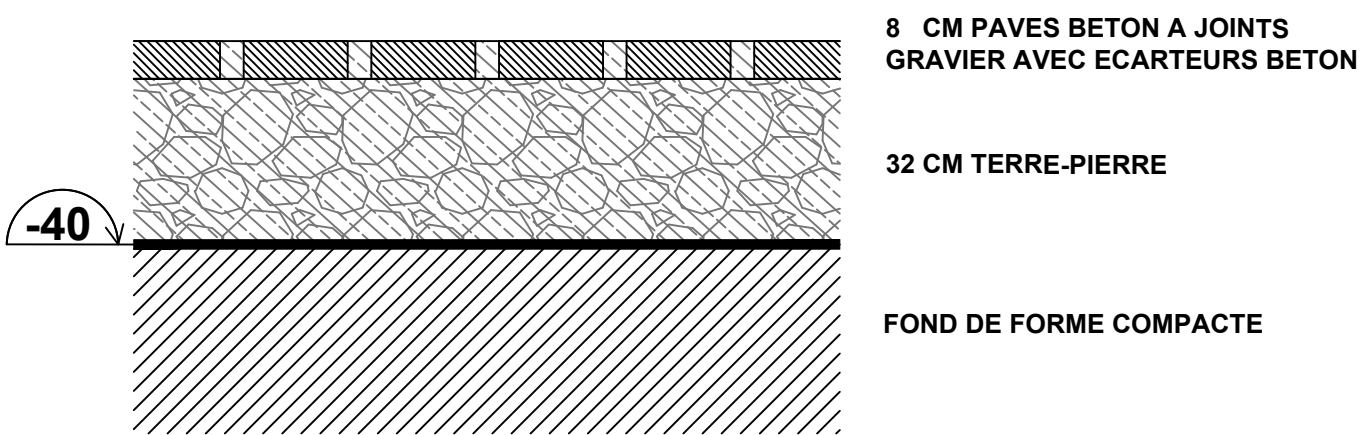
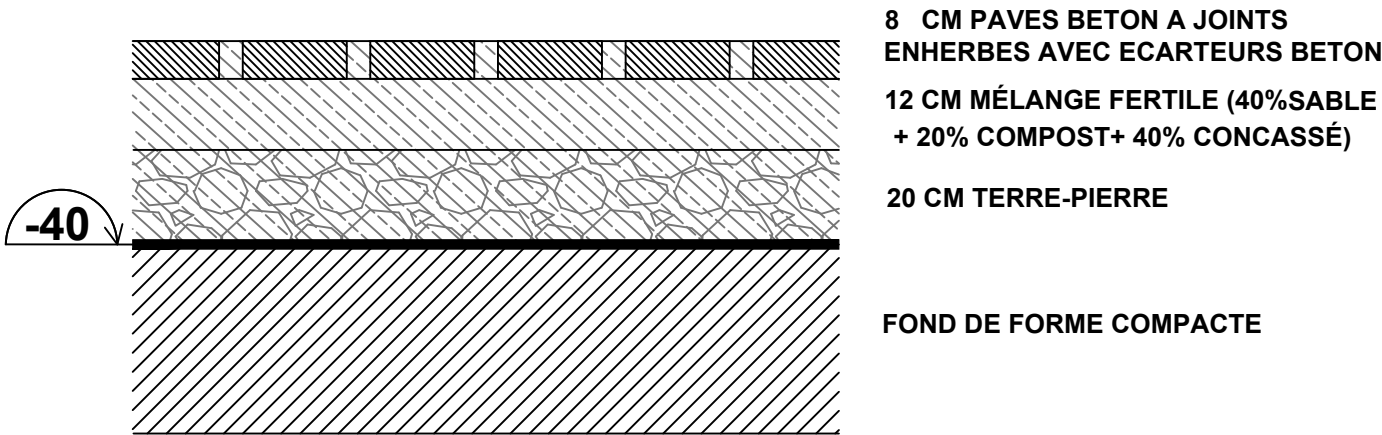
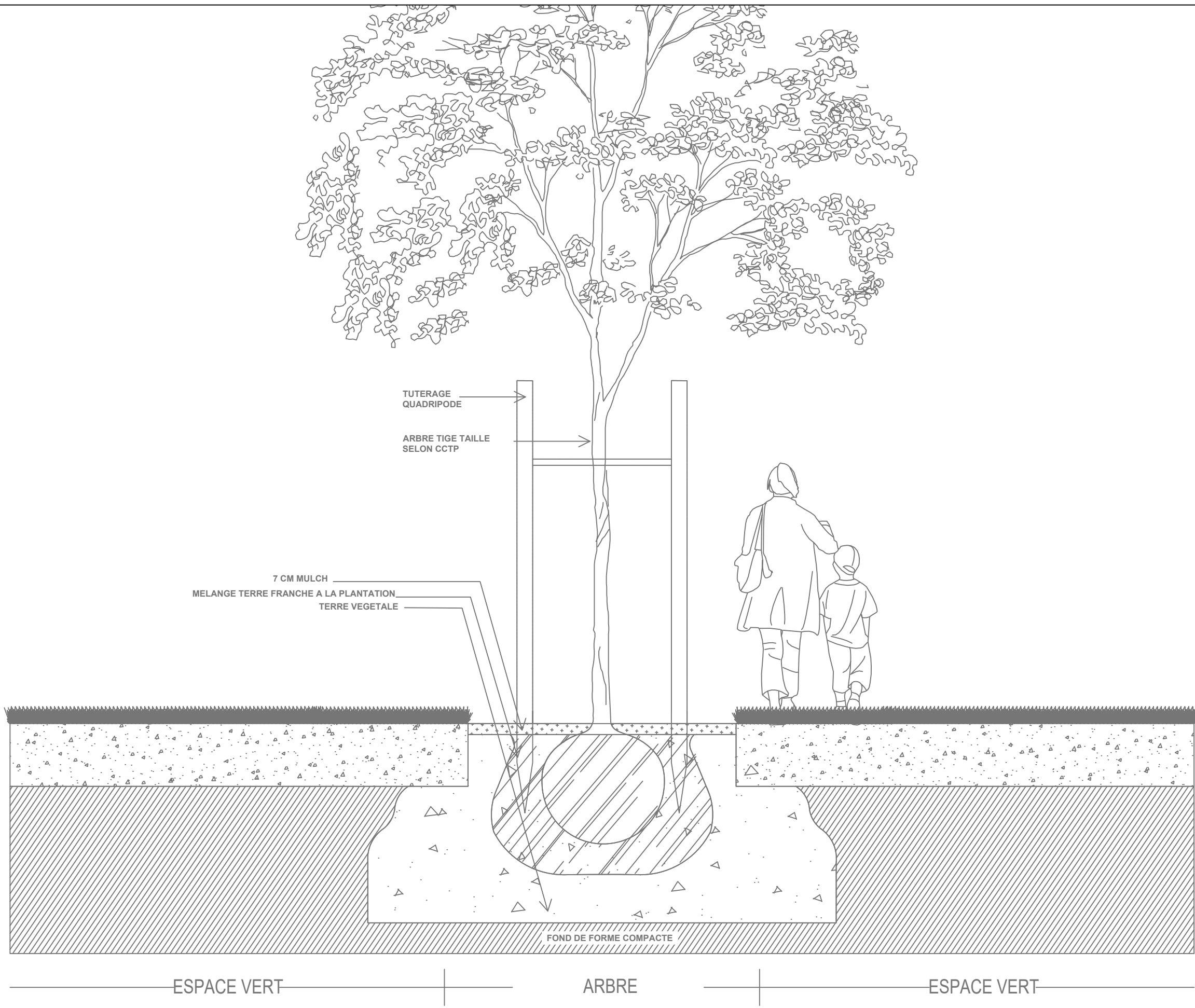
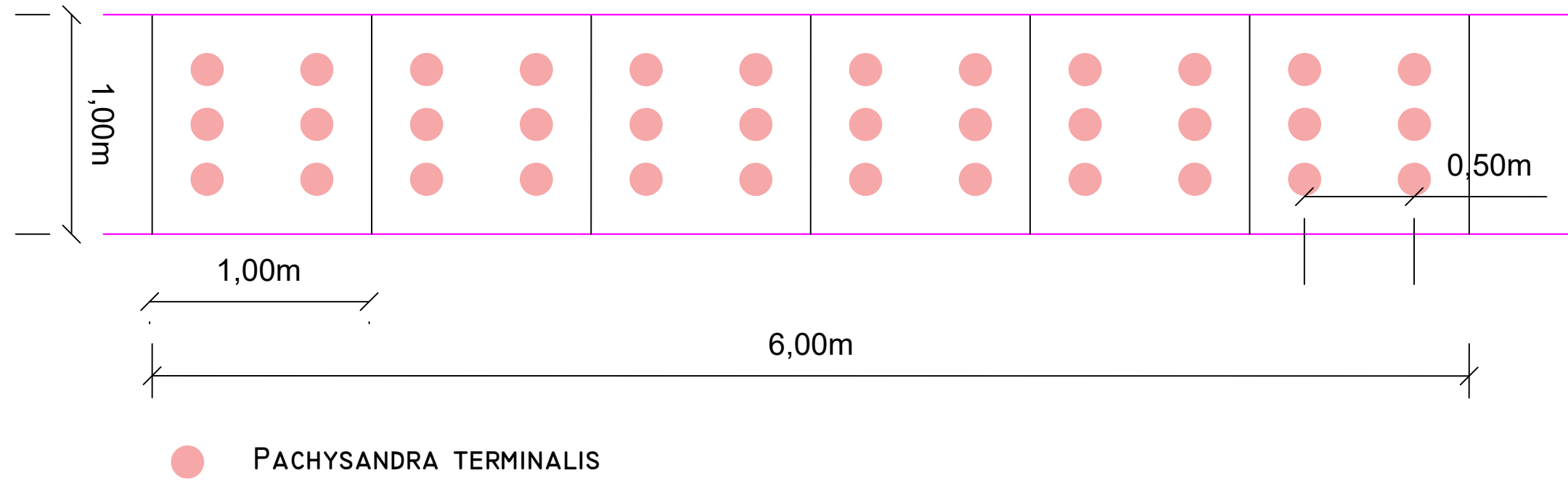
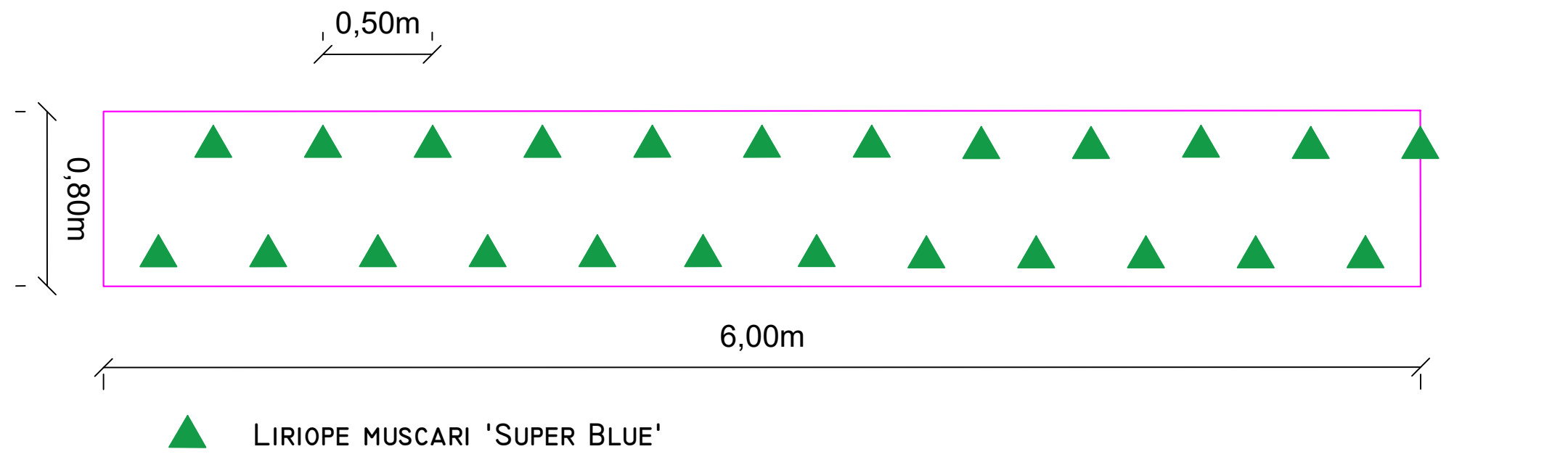


PAVES STATIONNEMENT A JOINTS ENHERBES

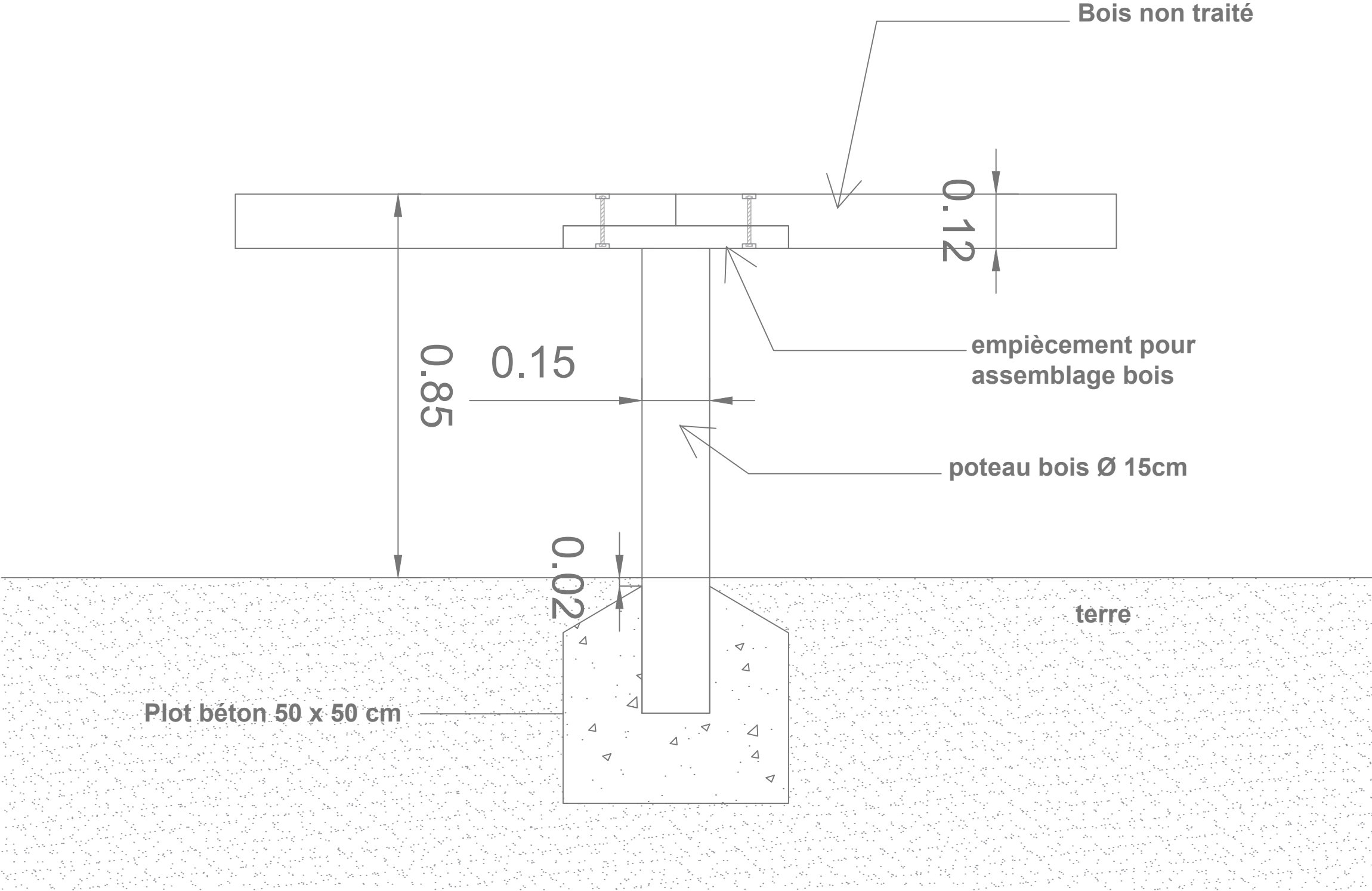
PAVES STATIONNEMENT A JOINTS GRAVIER

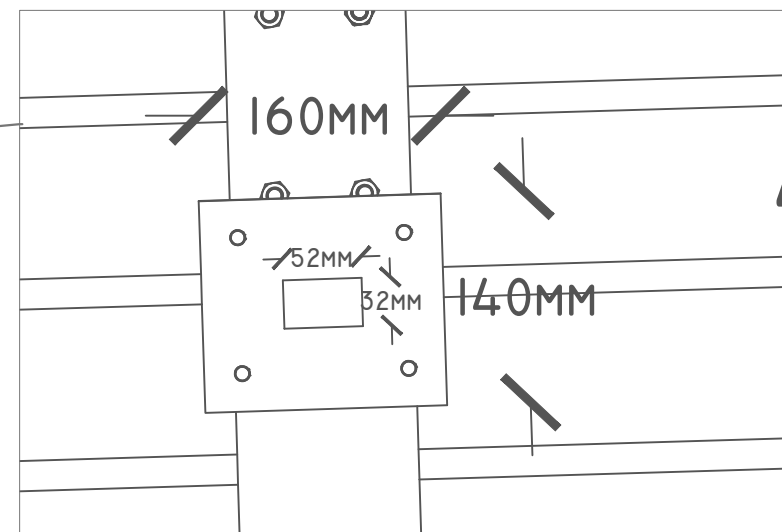
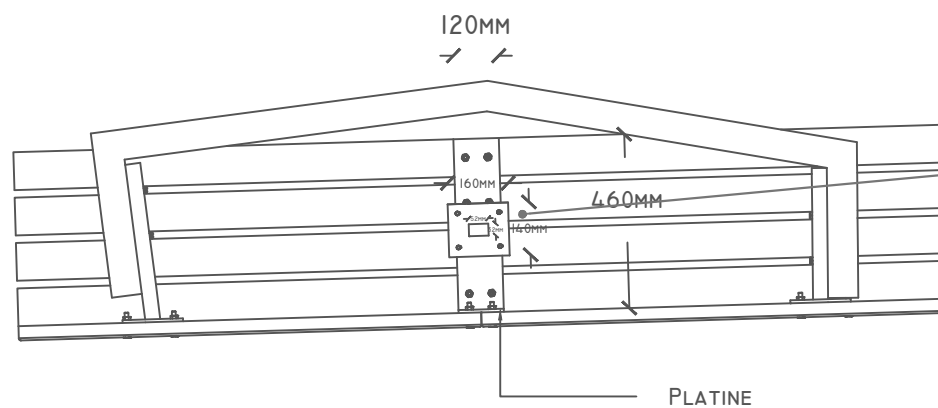
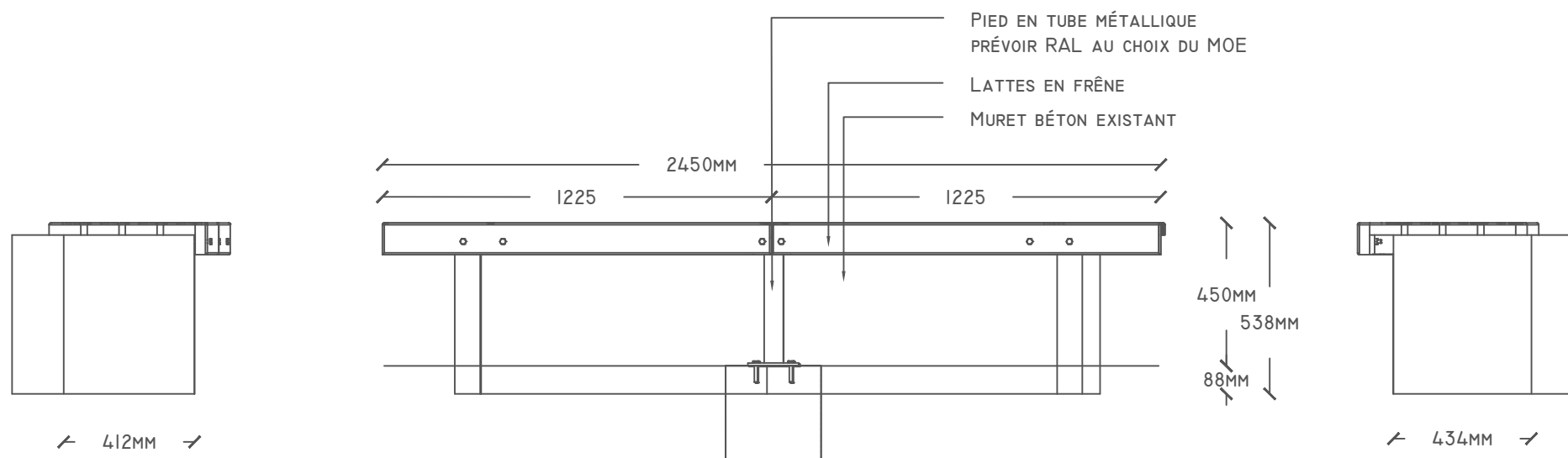
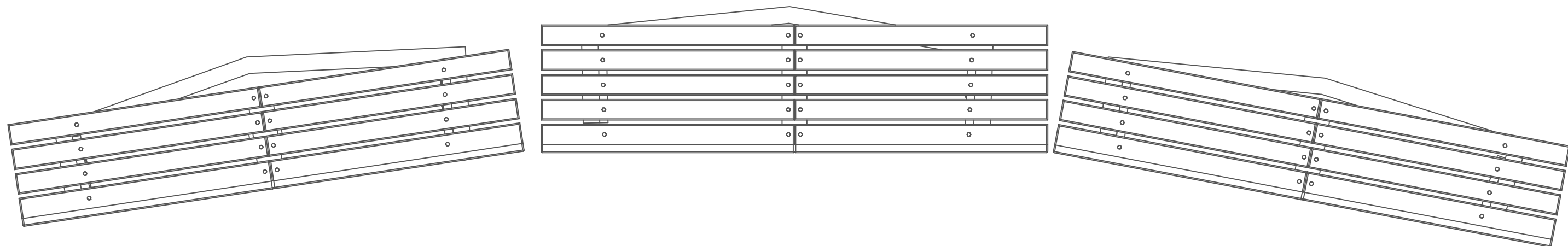






LISSE BOIS HAUTEUR 0.85 M





CD 71 - Collège de Autun - La Chataigneraie

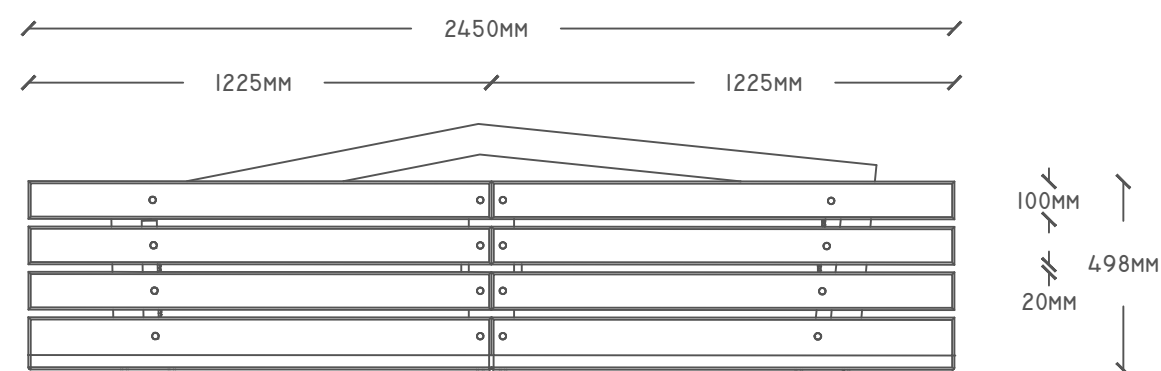
Maîtrise CONSEIL DÉPARTEMENTAL DE SAONE ET LOIRE
d'ouvrage : Hôtel du Département, Rue de Lingendes
CS 70126
71.26 Mâcon Cedex 9

ASSISTANCE
TECHNIQUE : Bruno Gippet - TEM Partners
25 rue Joannès Carret - 69266 Lyon Cedex 09
04 78 77 34 77 / bruno.gippet@tempartners.com

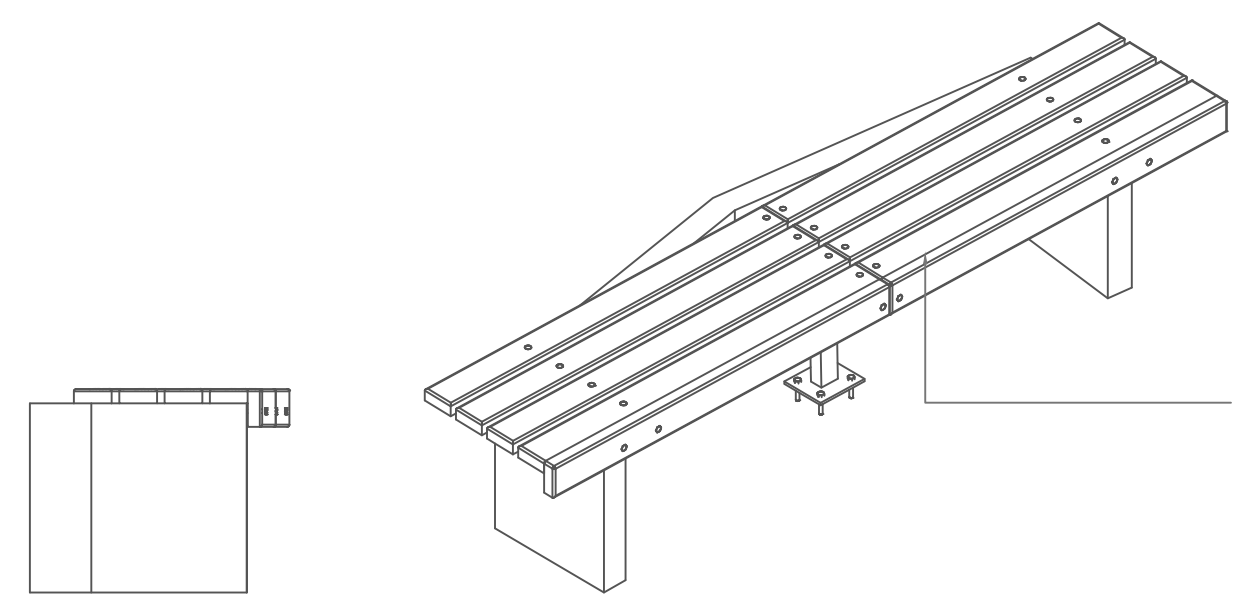
Anne-Laure GIROUD et Tim Boursier-Mougenot, Paysagistes D.P.L.G.
57, rue Lacretelle - 71000 MACON
03 85 34 89 95 / giroud.annelaure@wanadoo.fr

PG 04 E Détails - Banc

Phase : DIAG	FAISA	DCE
Date : Juillet 2023	Echelle : 1/20	Indice: A

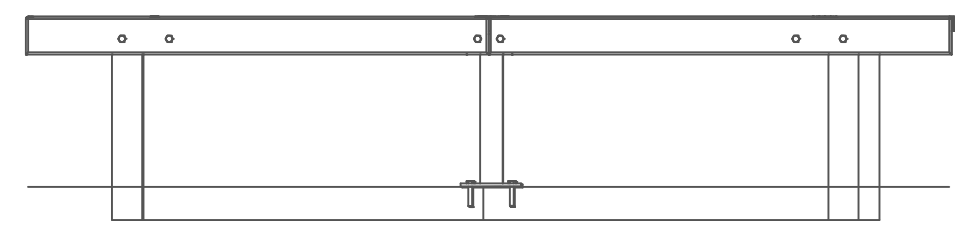


Vue en plan

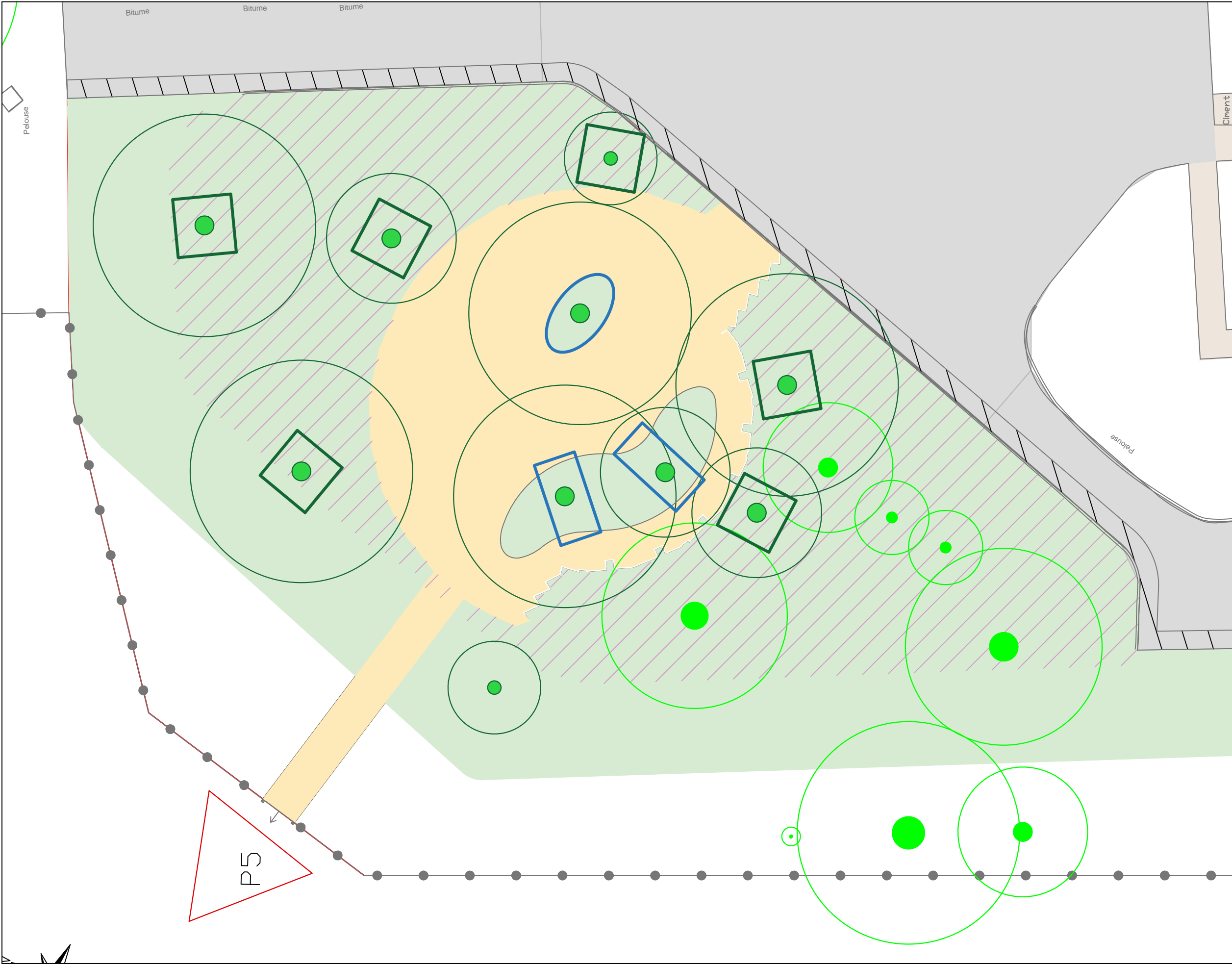


Vue de gauche

Axonométrie



Vue de face



- Légende :**
- Zone de décapage des terres avant terrassement
 - Terrassement en déblais sur 0.40m et apport de terre végétale sur 0.40m
 - Terrassement en déblais sur 0.30m et apport de terre-pierre sur 0.20m + lit fertile + pavés à joints drainants
 - Fosse de plantation individuelle pour arbre de 10m3 en terre végétale
 - Fosse de plantation individuelle pour arbre de 10m3 en terre-pierre + Apport de 3m3 de terre végétale
 - Arbres existants
 - Arbres projetés