

GO



*élan*

LE SURVOL DE L'ACTU'



**S12**





## Forum de l'alternance

FM vit à l'heure de son premier forum de l'alternance tout au long de la semaine 12 en proposant un accueil spécifique à chaque candidat. L'idée est d'améliorer la sélection et de proposer, en amont, une découverte de l'entreprise via une demi-journée passée dans les ateliers de construction de moteurs ou dans les autres places fortes de l'usine. Cent contrats de professionnalisation ou d'apprentissage seront en action dès la rentrée 2012.





## Formation des Contrats Pro CUET

Les 15 et 16 mars derniers, **Fanny Haquette**, **Yohann Petit** et **Mickael Dorangeville**, les trois contrats Pro CUET du Moteur D, ont suivi la formation Renault sur la standardisation au poste de travail. Cette formation était pilotée par l'Organisateur industriel référent, **Francis Lautem**.





## Amphi UTM

Le 1<sup>er</sup> amphi UTM de l'année 2012 s'est tenu le jeudi 15 mars à l'espace FM. **Michel Djakeli**, Chef de Département, a présenté les résultats 2011 ainsi que la réorganisation du département. A l'occasion de cette séance, l'ensemble des techniciens d'UTM a été sensibilisé aux risques chimiques et à la compatibilité au stockage des produits spéciaux grâce à l'intervention de **Catleen Choqueriaux**, **Marie Preudhomme** et **Michel Flouquet**.







## Débriefing pannes longues

Une analyse suite à panne longue (>4heures usinage et >1heure assemblage), a lieu chaque jour dans l'Obeya de la Maintenance. Le RU SMA et le Tech. Méthodes MAI, présentent à partir du document standard d'analyse, le film des évènements de la veille aux RF, RG, CS. En conclusion, les participants réalisent une synthèse de cette analyse et les actions non soldées sont consignées sur le tableau d'animation de la Maintenance.





**RENAULT**



## **Clio RS Red Bull Racing**

En écho au titre de champion du monde constructeur de Formule 1 obtenu en 2011 avec l'écurie Red Bull Racing, Renault Sport lance la Série Limitée Clio R.S. Red Bull Racing RB7. Elle sera commercialisée dans 5 premiers pays : France, Espagne, Suisse, Belgique et Autriche, avec ouverture des commandes le 14/03/2012 en France.





## Réunion Encadrement

Le 12 mars, un bilan des deux premiers mois de l'année a été présenté et commenté à l'ensemble de la Maîtrise. L'accent a été mis sur le Monozukuri (démarche de réduction du coût total des véhicules), les 5S et la Sécurité du Département. Cette réunion s'est déroulée en deux séances.



# NEWS

Latest news



over money owed to  
tracting Investors  
Business

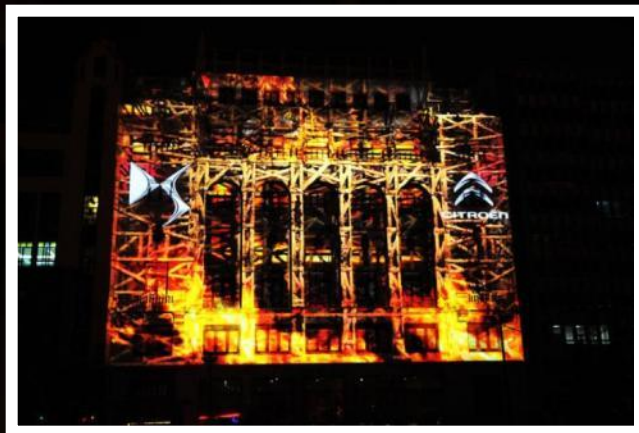


## Visite d'UEP au Bâtiment 7

L'UEP des carters cylindres et vilebrequins TUF a reçu Vincent Baron jeudi 15 mars. Chacun des membres de l'UEP s'est présenté au Chef de Département, puis le RU a présenté les résultats sécurité du secteur ( 1 bon de soin depuis le début d'année), l'état d'avancement du Q1 et un problème traité par l'équipe, sous forme de CAPDCA. La visite, appréciée par tous, s'est terminée par une série de questions/réponses.







**CITROËN**

## **CITROËN DS5 fait son show à Valence**

Le 10 mars dernier, en amont des traditionnelles Fallas\*, plus de 50 000 spectateurs se sont rassemblés sur la Plaza del Ayuntamiento de Valence pour assister au show 3D de la CITROËN DS5. Ce spectacle a été imaginé par la filiale espagnole en collaboration avec la ville de Valence. Cette prouesse technique a nécessité 7 semaines de production et 45 personnes totalement dédiées à ce projet.



# NEWS

Latest news



over money owed to  
tracting Investors  
Business



## Arrêt programmé à l' Assemblage EP

Depuis le début de l'année, l'équipe B réalise son arrêt programmé. Ainsi, l'assemblage EP a son arrêt programmé toutes les semaines. L'arrêt programmé de mercredi dernier a permis de réaliser une campagne d'étiquettes sur l'op 1020.





## Club Métier Outils Coupants

Le mercredi 14 mars, l'Ingénierie Process du Moteur D a reçu le club métier outils coupants en présence des sites de Renault Cléon et de Dacia Roumanie. Après une visite des ateliers, le club métier s'est réuni pour échanger sur le plan de progrès outils coupants.





## Visite d'UEP à CPL

Jeudi 15 mars, Jean-François Cler, Chef de Département CPL, rendait visite à l'équipe de Giuseppe D'Angelo au bâtiment 8. L'échange avec les membres de l'UEP, a permis de soulever le problème causé par les emballages vides. Le RU a présenté ensuite ses indicateurs faisant apparaître une forte implication du personnel.







## 208 ré-génère Peugeot Avenue !

Alors que la Marque s'apprête à commercialiser la nouvelle 208, Peugeot Avenue dévoile sa nouvelle animation dédiée au nouveau modèle Peugeot. A travers l'animation « 208, let your body drive », Peugeot Avenue reprend les codes déployés autour de 208 depuis sa révélation en jouant sur l'interactivité et le lightpainting.





## Un convoi exceptionnel

Lundi 19 mars, un convoi exceptionnel a emprunté les routes de Française de Mécanique. Les dimensions imposantes ( 7m de haut et 21 m de long) l'ont en effet empêcher de passer sous les ponts de la rocade. La cuve, transportée par un camion de 600 cv et provenant du site ETCL de Lens était destinée à l'usine Roquette de Lestrem. Le convoi est arrivé mardi matin 5h30, à Lestrem.





## Chantier Usine Excellente DMB

La DMB organise son 1<sup>er</sup> chantier Usine Excellente à Française de Mécanique sur le périmètre des usines de moteurs. Le chantier regroupe les métiers d'industrialisation de La Garenne et des antennes techniques des usines moteurs, ainsi que les métiers d'exploitation de Trémery et de FM. L'objectif est d'échanger sur les meilleurs savoir-faire avérés et de dessiner l'Usine Excellente de moteurs 2012.



# NEWS

Latest news

over money owed to them

tracting Investors

Business

Windows & Doors factory remaining  
to leave the Goose - page 6  
spurred one of the highest weekly increases

of an economic plan

them

Business

Number  
index



## Changement d'horaire !

Chaque année au printemps et à l'automne se pose l'éternelle question d'avancer ou de reculer la pendule pour passer à l'heure d'été ou d'hiver ! Le changement s'effectuera dans la nuit de samedi à dimanche dans l'ensemble des pays de l'Union Européenne. Réglez votre montres et pendules : dimanche 25 mars à 3h du matin, il sera 4h !



# NEWS

Latest news



over money owed to them

Windows & Doors factory remaining

to leave the Goose - page 6

tracting Investors

spurred one of the highest weekly increases

Business





## Assemblée générale section équitation

L'assemblée générale de la section équitation s'est déroulée mercredi 14 mars. Au cours de cette réunion, le bilan de l'année 2011 a été dressé, les objectifs 2012 ont été présentés et un nouveau bureau a été élu. En 2011, les 67 adhérents de la section ont pu participer à cinq sorties ouvertes à tous niveaux de cavaliers. A chaque sortie, une randonnée pédestre permet aux accompagnateurs de découvrir agréablement notre région.



# NEWS

Latest news



over money owed to them

Windows & Doors factory remaining

to leave the Goose - page 6

tracting Investors

spurred one of the highest weekly increases

Business



## L'UEC Labo de UTM à l'Etape 1

Bravo à toute l'équipe pour le franchissement de cette étape, en situation, lors du rituel mensuel et de la revue PDCA. Elle concrétise l'animation et l'implication forte de tous dans la vie de l'UEC avec un souci de professionnalisme et d'expertise.





## Don du sang

La première campagne de don du sang de l'année 2012 aura lieu du mardi 27 mars au vendredi 30 mars dans les locaux situés entre le bâtiment 4 et le bâtiment 6. Merci de votre participation !





## Récupération matériel obsolète

Un chantier piloté par les Méthodes Maintenance en collaboration avec l'équipe préventive, a permis de récupérer du matériel de la ligne culasse ES/L au bâtiment 7. Ce matériel était destiné à la casse. Cette activité, initialement prévue en sous-traitance, s'est déroulée entièrement en interne, ce qui a permis d'économiser 15 K€.







**RENAULT**

## **Renault ZOE**

La Renault ZOE est la 4<sup>ème</sup> et la plus attendue des voitures électriques de la marque. Elle adopte un moteur de 80ch dont les batteries autorisent 160 km d'autonomie en attendant 2014 et une seconde génération amenant ce chiffre à 350 km. Les batteries de type lithium-ion sont rechargeables en 6h sur 220 volts et 30 mn sur station en haute intensité.









