



DJOBAY CONSULTING CORPORATION SARL

BP: 1085 Douala - Cameroun

Téléphone : +237 699 37 68 52

Email : cabinetdjobeyconsulting@gmail.com

Web : www.djobeyconsultingcorporation.net

TOP 50 DES SECTEURS PORTEURS AU CAMEROUN



NOS SERVICES

- Conseils en Stratégie
- Gestions de Projets
- Analyses d'Affaires
- Business Plan/Plan d'affaires
- Études de marché / Etude de faisabilité
- Conseils en développement des Affaires
- Conseils en Investissement
- Conseils en Marketing Politique

NOS ATOUTS

- Démarche qualité
- Plus de 11 ans d'expérience
- Amélioration continue
- Satisfaction client
- Approche solution
- Expertise reconnue
- Lauréat du prix The Bizz AMEA 2021 de WORLDCOB (USA)
- Lauréat du prix International Arch of Europe (Allemagne)

**NOUS VOUS RÉITÉRONS NOTRE DISPONIBILITÉ A VOUS ACCOMPAGNER
DANS VOS PROJETS D'INVESTISSEMENT AU CAMEROUN**

1^{ER} SECTEUR PORTEUR AU CAMEROUN : L'INDUSTRIE BRASSICOLE

- ✓ **Domaine:** Production et distribution des boissons alcooliques et gazeuses
- ✓ **Marché :** Secteur à forte croissance
- ✓ **Secteur d'Activité:** Agro-industrie
- ✓ **Clients potentiels :** 11 millions



★ COMMENT INVESTIR DANS CE SECTEUR EN 8 ÉTAPES ?

1. Monter un Business Plan
2. Trouver du financement
3. Obtenir des agréments
4. Construction de l'usine
5. Acquérir les équipements
6. Aménagement et installation
7. Recrutement du personnel
8. Lancement

☞ Le Cabinet Djobey Consulting Corporation SARL est disponible pour la réalisation du Business Plan de votre projet d'industrie Brassicole.

☞ Les Business Plan que nous montons sont normalisés et bancables respectant les standards internationaux et comportent 4 parties à savoir : 1) description du projet ; 2) étude du marché ; 3) étude technique du projet et 4) analyse financière du projet.

☞ Le Cabinet Djobey Consulting Corporation SARL peut vous accompagner dans la gestion de votre projet de A à Z.

2^{EME} SECTEUR PORTEUR AU CAMEROUN : LA BANQUE

- ✓ **Domaine:** Épargne et Crédit
- ✓ **Marché :** Secteur à forte croissance
- ✓ **Secteur d'Activité:** Banque
- ✓ **Clients potentiels :** 5 millions



★ COMMENT INVESTIR DANS CE SECTEUR EN 6 ÉTAPES ?

1. Monter un Business Plan
2. Trouver du financement
3. Obtenir des autorisations
4. Location d'agences et aménagement
5. Recrutement du personnel
6. Lancement

☞ Le Cabinet Djobey Consulting Corporation SARL est disponible pour la réalisation du Business Plan de votre projet de Banque.

☞ Les Business Plan que nous montons sont normalisés et bancables respectant les standards internationaux et comportent 4 parties à savoir : 1) description du projet ; 2) étude du marché ; 3) étude technique du projet et 4) analyse financière du projet.

☞ Le Cabinet Djobey Consulting Corporation SARL peut vous accompagner dans la gestion de votre projet de A à Z.

3^{EME} SECTEUR PORTEUR AU CAMEROUN : TELEPHONIE MOBILE

- ✓ **Domaine:** Opérateur télécoms - Vente des crédits - Internet et téléphones portables
- ✓ **Marché :** Secteur à forte croissance
- ✓ **Secteur d'Activité:** Télécommunication
- ✓ **Clients potentiels :** 14 millions



★ COMMENT INVESTIR DANS CE SECTEUR EN 7 ÉTAPES ?

1. Monter un Business Plan
2. Trouver du financement
3. Obtenir des agréments
4. Installation des équipements,
5. Location et aménagement des bureaux
6. Recrutement du personnel
7. Lancement

☞ Le Cabinet Djobey Consulting Corporation SARL est disponible pour la réalisation du Business Plan de votre projet de Téléphonie Mobile.

☞ Les Business Plan que nous montons sont normalisés et bancables respectant les standards internationaux et comportent 4 parties à savoir : 1) description du projet ; 2) étude du marché ; 3) étude technique du projet et 4) analyse financière du projet.

☞ Le Cabinet Djobey Consulting Corporation SARL peut vous accompagner dans la gestion de votre projet de A à Z.

4^{EME} SECTEUR PORTEUR AU CAMEROUN : L'AGRICULTURE

- ✓ **Domaine:** Culture du Poivre, Banane Plantain, Blé, Cacao, Riz, Maïs, hévéa, palmier à Huile
- ✓ **Marché :** Secteur à forte croissante
- ✓ **Secteur d'Activité:** Agricole
- ✓ **Clients potentiels :** 20 millions



**COMMENT CRÉER
UNE FERME AGRICOLE**

★ COMMENT INVESTIR DANS CE SECTEUR EN 6 ÉTAPES ?

1. Monter un Business Plan
2. Trouver du financement
3. Acquérir le terrain
4. Recrutement du personnel
5. Aménagement de la plantation
6. Lancement

☞ Le Cabinet Djobey Consulting Corporation SARL est disponible pour la réalisation du Business Plan de votre projet Agricole.

☞ Les Business Plan que nous montons sont normalisés et bancables respectant les standards internationaux et comportent 4 parties à savoir : 1) description du projet ; 2) étude du marché ; 3) étude technique du projet et 4) analyse financière du projet.

☞ Le Cabinet Djobey Consulting Corporation SARL peut vous accompagner dans la gestion de votre projet de A à Z.

5^{EME} SECTEUR PORTEUR AU CAMEROUN : L'IMMOBILIER

- ✓ **Domaine:** Construction et location des maisons (maisons de séjour, studios ou appartements meublés, cités dites universitaires, cités résidentielles, maisons résidentielles)
- ✓ **Marché :** Secteur à forte croissante
- ✓ **Secteur d'Activité:** immobilier
- ✓ **Clients potentiels :** 1,5 millions



★ COMMENT INVESTIR DANS CE SECTEUR EN 7 ÉTAPES ?

1. Monter un Business Plan
2. Trouver du financement
3. Acquérir le terrain
4. Construction
5. Aménagement
6. Recrutement du personnel
7. Location

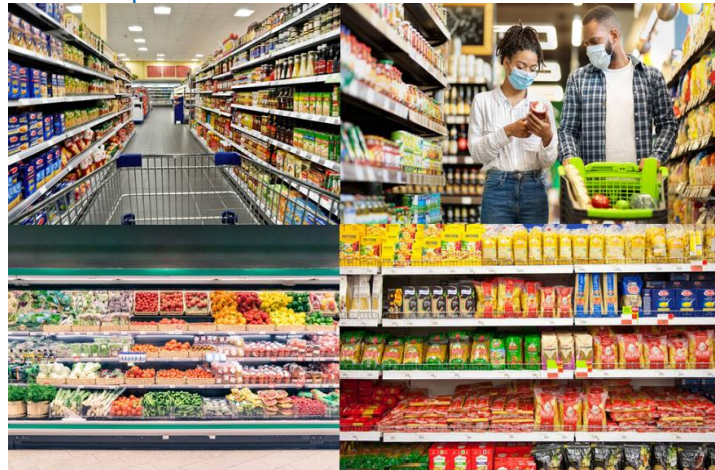
☞ Le Cabinet Djobey Consulting Corporation SARL est disponible pour la réalisation du Business Plan de votre projet immobilier.

☞ Les Business Plan que nous montons sont normalisés et bancables respectant les standards internationaux et comportent 4 parties à savoir : 1) description du projet ; 2) étude du marché ; 3) étude technique du projet et 4) analyse financière du projet.

☞ Le Cabinet Djobey Consulting Corporation SARL peut vous accompagner dans la gestion de votre projet de A à Z.

6^{EME} SECTEUR PORTEUR AU CAMEROUN : SUPER MARCHÉ

- ✓ **Domaine:** Grande distribution
- ✓ **Marché :** Secteur à forte croissante
- ✓ **Secteur d'Activité:** Distribution
- ✓ **Clients potentiels :** 5 millions



★ COMMENT INVESTIR DANS CE SECTEUR EN 7 ÉTAPES ?

1. Monter un Business Plan
2. Trouver du financement
3. Acquérir le terrain
4. Construction
5. Aménagement
6. Recrutement du personnel
7. Lancement

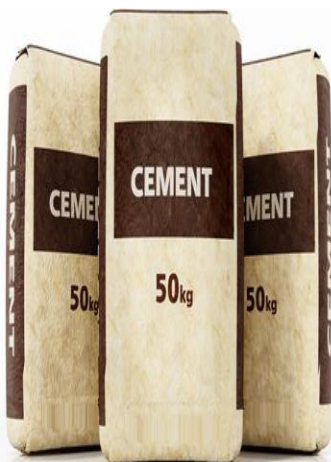
☞ Le Cabinet Djobey Consulting Corporation SARL est disponible pour la réalisation du Business Plan de votre projet de Super Marché.

☞ Les Business Plan que nous montons sont normalisés et bancables respectant les standards internationaux et comportent 4 parties à savoir : 1) description du projet ; 2) étude du marché ; 3) étude technique du projet et 4) analyse financière du projet.

☞ Le Cabinet Djobey Consulting Corporation SARL peut vous accompagner dans la gestion de votre projet de A à Z.

7^{EME} SECTEUR PORTEUR AU CAMEROUN : INDUSTRIE DE CIMENTERIE

- ✓ **Domaine:** Production et distribution du ciment
- ✓ **Marché :** Secteur à forte croissance
- ✓ **Secteur d'Activité:** Industrie
- ✓ **Clients potentiels :** 4 millions



★ COMMENT INVESTIR DANS CE SECTEUR EN 8 ÉTAPES ?

1. Monter un Business Plan
2. Trouver du financement
3. Obtenir des agréments
4. Acquérir le terrain
5. Construction de l'usine
6. Aménagement
7. Recrutement du personnel
8. Lancement

☞ Le Cabinet Djobey Consulting Corporation SARL est disponible pour la réalisation du Business Plan de votre projet d'industrie de cimenterie.

☞ Les Business Plan que nous montons sont normalisés et bancables respectant les standards internationaux et comportent 4 parties à savoir : 1) description du projet ; 2) étude du marché ; 3) étude technique du projet et 4) analyse financière du projet.

☞ Le Cabinet Djobey Consulting Corporation SARL peut vous accompagner dans la gestion de votre projet de A à Z.

8^{EME} SECTEUR PORTEUR AU CAMEROUN : BOULANGERIE

- ✓ **Domaine:** Production de pain et Pâtisserie
- ✓ **Marché :** Secteur à forte croissance
- ✓ **Secteur d'Activité:** Alimentation
- ✓ **Clients potentiels :** 11 millions



★ COMMENT INVESTIR DANS CE SECTEUR EN 7 ÉTAPES ?

1. Monter un Business Plan
2. Trouver du financement
3. Location ou construction du bâtiment
4. Acquérir les équipements
5. Aménagement et installation
6. Recrutement du personnel
7. Lancement

☞ Le Cabinet Djobey Consulting Corporation SARL est disponible pour la réalisation du Business Plan de votre projet de Boulangerie.

☞ Les Business Plan que nous montons sont normalisés et bancables respectant les standards internationaux et comportent 4 parties à savoir : 1) description du projet ; 2) étude du marché ; 3) étude technique du projet et 4) analyse financière du projet.

☞ Le Cabinet Djobey Consulting Corporation SARL peut vous accompagner dans la gestion de votre projet de A à Z.

9^{EME} SECTEUR PORTEUR AU CAMEROUN : LE MOBILE MONEY

- ✓ **Domaine:** Transfert d'argent via le téléphone
- ✓ **Marché :** Secteur à forte croissance
- ✓ **Secteur d'Activité:** Transfert d'argent
- ✓ **Clients potentiels :** 13 millions



★ COMMENT INVESTIR DANS CE SECTEUR EN 6 ÉTAPES ?

1. Monter un Business Plan
2. Trouver du financement
3. Obtenir des agréments
4. Location du bureau et Aménagement
5. Recrutement du personnel
6. Lancement

☞ Le Cabinet Djobey Consulting Corporation SARL est disponible pour la réalisation du Business Plan de votre projet de mobile money.

☞ Les Business Plan que nous montons sont normalisés et bancables respectant les standards internationaux et comportent 4 parties à savoir : 1) description du projet ; 2) étude du marché ; 3) étude technique du projet et 4) analyse financière du projet.

☞ Le Cabinet Djobey Consulting Corporation SARL peut vous accompagner dans la gestion de votre projet de A à Z.

10^{EME} SECTEUR PORTEUR AU CAMEROUN : INDUSTRIE D'HUILE VÉGÉTALE

- ✓ **Domaine:** Production et distribution d'huile végétale raffinée
- ✓ **Marché :** Secteur à forte croissance
- ✓ **Secteur d'Activité:** Agro-Alimentaire
- ✓ **Clients potentiels :** 16 millions



★ COMMENT INVESTIR DANS CE SECTEUR EN 8 ÉTAPES ?

1. Monter un Business Plan
2. Trouver du financement
3. Obtenir des agréments
4. Construction de l'usine
5. Acquérir les équipements
6. Aménagement et installation
7. Recrutement du personnel
8. Lancement

☞ Le Cabinet Djobey Consulting Corporation SARL est disponible pour la réalisation du Business Plan de votre projet d'industrie d'huile végétale.

☞ Les Business Plan que nous montons sont normalisés et bancables respectant les standards internationaux et comportent 4 parties à savoir : 1) description du projet ; 2) étude du marché ; 3) étude technique du projet et 4) analyse financière du projet.

☞ Le Cabinet Djobey Consulting Corporation SARL peut vous accompagner dans la gestion de votre projet de A à Z.

11^{EME} SECTEUR PORTEUR AU CAMEROUN : L'ASSURANCE

- ✓ **Domaine:** Assurance Véhicule - Voyage - Risque - maladie et vie
- ✓ **Marché :** Secteur à forte croissance
- ✓ **Secteur d'Activité:** Assurance
- ✓ **Clients potentiels :** 8 millions



★ COMMENT INVESTIR DANS CE SECTEUR EN 6 ÉTAPES ?

1. Monter un Business Plan
2. Trouver du financement
3. Obtenir des agréments
4. Location du bureau et aménagement
5. Recrutement du personnel
6. Lancement

☞ Le Cabinet Djobey Consulting Corporation SARL est disponible pour la réalisation du Business Plan de votre projet d'Assurance.

☞ Les Business Plan que nous montons sont normalisés et bancables respectant les standards internationaux et comportent 4 parties à savoir : 1) description du projet ; 2) étude du marché ; 3) étude technique du projet et 4) analyse financière du projet.

☞ Le Cabinet Djobey Consulting Corporation SARL peut vous accompagner dans la gestion de votre projet de A à Z.

12^{EME} SECTEUR PORTEUR AU CAMEROUN : L'ELEVAGE

- ✓ **Domaine:** Élevage de poules pondeuses, poulet de chairs, Bovin et Porcine
- ✓ **Marché :** Secteur à forte croissance
- ✓ **Secteur d'Activité:** Élevage
- ✓ **Clients potentiels :** 16 millions



★ COMMENT INVESTIR DANS CE SECTEUR EN 7 ÉTAPES ?

1. Monter un Business Plan
2. Trouver du financement
3. Acquérir le terrain
4. Construction des bâtiments
5. Aménagement et installation
6. Recrutement du personnel
7. Lancement

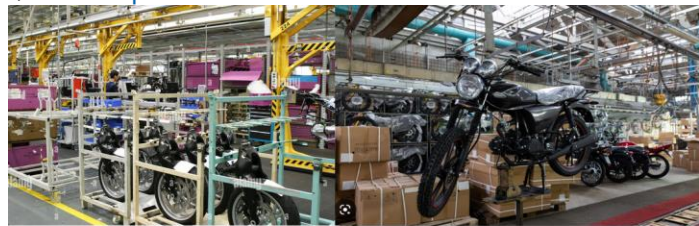
☞ Le Cabinet Djobey Consulting Corporation SARL est disponible pour la réalisation du Business Plan de votre projet d'Élevage.

☞ Les Business Plan que nous montons sont normalisés et bancables respectant les standards internationaux et comportent 4 parties à savoir : 1) description du projet ; 2) étude du marché ; 3) étude technique du projet et 4) analyse financière du projet.

☞ Le Cabinet Djobey Consulting Corporation SARL peut vous accompagner dans la gestion de votre projet de A à Z.

13^{EME} SECTEUR PORTEUR AU CAMEROUN : USINE DE MONTAGE DE MOTO

- ✓ **Domaine:** Montage et distribution de moto
- ✓ **Marché :** Secteur à forte croissante
- ✓ **Secteur d'Activité:** Automobile
- ✓ **Clients potentiels :** 500 milles



★ COMMENT INVESTIR DANS CE SECTEUR EN 7 ÉTAPES ?

1. Monter un Business Plan
2. Trouver du financement
3. Obtenir des agréments
4. Construction de l'usine
5. Aménagement et Installation
6. Recrutement du personnel
7. Lancement

☞ Le Cabinet Djobey Consulting Corporation SARL est disponible pour la réalisation du Business Plan de votre projet d'usine de montage de moto.

☞ Les Business Plan que nous montons sont normalisés et bancables respectant les standards internationaux et comportent 4 parties à savoir : 1) description du projet ; 2) étude du marché ; 3) étude technique du projet et 4) analyse financière du projet.

☞ Le Cabinet Djobey Consulting Corporation SARL peut vous accompagner dans la gestion de votre projet de A à Z.

14^{EME} SECTEUR PORTEUR AU CAMEROUN : INDUSTRIE DE SAVONNERIE

- ✓ **Domaine:** Fabrication du Savon de ménage et détergent
- ✓ **Marché :** Secteur à forte croissante
- ✓ **Secteur d'Activité:** Industrie-Chimique
- ✓ **Clients potentiels :** 12 millions



★ COMMENT INVESTIR DANS CE SECTEUR EN 8 ÉTAPES ?

1. Monter un Business Plan
2. Trouver du financement
3. Obtenir des agréments
4. Construction de l'usine
5. Acquérir les équipements
6. Aménagement et installation
7. Recrutement du personnel
8. Lancement

☞ Le Cabinet Djobey Consulting Corporation SARL est disponible pour la réalisation du Business Plan de votre projet d'industrie de savonnerie.

☞ Les Business Plan que nous montons sont normalisés et bancables respectant les standards internationaux et comportent 4 parties à savoir : 1) description du projet ; 2) étude du marché ; 3) étude technique du projet et 4) analyse financière du projet.

☞ Le Cabinet Djobey Consulting Corporation SARL peut vous accompagner dans la gestion de votre projet de A à Z.

15^{EME} SECTEUR PORTEUR AU CAMEROUN : INDUSTRIE DE L'EAU MINÉRALE

- ✓ **Domaine:** Production et distribution de l'eau minérale
- ✓ **Marché :** Secteur à forte croissante
- ✓ **Secteur d'Activité:** Agro-alimentaire
- ✓ **Clients potentiels :** 4 millions



★ COMMENT INVESTIR DANS CE SECTEUR EN 8 ÉTAPES ?

1. Monter un Business Plan
2. Trouver du financement
3. Obtenir des agréments
4. Construction de l'usine
5. Acquérir les équipements
6. Aménagement et installation
7. Recrutement du personnel
8. Lancement

☞ Le Cabinet Djobey Consulting Corporation SARL est disponible pour la réalisation du Business Plan de votre projet d'industrie de l'eau minérale.

☞ Les Business Plan que nous montons sont normalisés et bancables respectant les standards internationaux et comportent 4 parties à savoir : 1) description du projet ; 2) étude du marché ; 3) étude technique du projet et 4) analyse financière du projet.

☞ Le Cabinet Djobey Consulting Corporation SARL peut vous accompagner dans la gestion de votre projet de A à Z.

16^{EME} SECTEUR PORTEUR AU CAMEROUN : INDUSTRIE DE PÂTES ALIMENTAIRES

✓ **Domaine:** Production et distribution de pâtes alimentaires

✓ **Marché :** Secteur à forte croissance

✓ **Secteur d'Activité:** Agro-alimentaire

✓ **Clients potentiels :** 6 millions



★ **COMMENT INVESTIR DANS CE SECTEUR EN 8 ÉTAPES ?**

1. Monter un Business Plan
2. Trouver du financement
3. Obtenir des agréments
4. Construction de l'usine
5. Acquérir les équipements
6. Aménagement et installation
7. Recrutement du personnel
8. Lancement

☞ Le Cabinet Djobey Consulting Corporation SARL est disponible pour la réalisation du Business Plan de votre projet d'industrie de pâtes Alimentaires.

☞ Les Business Plan que nous montons sont normalisés et bancables respectant les standards internationaux et comportent 4 parties à savoir : 1) description du projet ; 2) étude du marché ; 3) étude technique du projet et 4) analyse financière du projet.

☞ Le Cabinet Djobey Consulting Corporation SARL peut vous accompagner dans la gestion de votre projet de A à Z.

17^{EME} SECTEUR PORTEUR AU CAMEROUN : HÔTELLERIE

✓ **Domaine:** Hôtel, Motel, Auberge

✓ **Marché :** Secteur à forte croissance

✓ **Secteur d'Activité:** Tourisme, hébergement

✓ **Clients potentiels :** 2 millions



★ **COMMENT INVESTIR DANS CE SECTEUR EN 8 ÉTAPES ?**

1. Monter un Business Plan
2. Trouver du financement
3. Obtenir des agréments
4. Construction de l'Hôtel
5. Acquérir les équipements
6. Aménagement et installation
7. Recrutement du personnel
8. Lancement

☞ Le Cabinet Djobey Consulting Corporation SARL est disponible pour la réalisation du Business Plan de votre projet d'Hôtel.

☞ Les Business Plan que nous montons sont normalisés et bancables respectant les standards internationaux et comportent 4 parties à savoir : 1) description du projet ; 2) étude du marché ; 3) étude technique du projet et 4) analyse financière du projet.

☞ Le Cabinet Djobey Consulting Corporation SARL peut vous accompagner dans la gestion de votre projet de A à Z.

18^{EME} SECTEUR PORTEUR AU CAMEROUN : GAZ DOMESTIQUE

✓ **Domaine:** Production et distribution de Gaz domestique

✓ **Marché :** Secteur à forte croissance

✓ **Secteur d'Activité:** Distribution

✓ **Clients potentiels :** 3 millions



★ **COMMENT INVESTIR DANS CE SECTEUR EN 8 ÉTAPES ?**

1. Monter un Business Plan
2. Trouver du financement
3. Obtenir des agréments
4. Construction de l'usine
5. Acquérir les équipements
6. Aménagement et installation
7. Recrutement du personnel
8. Lancement

☞ Le Cabinet Djobey Consulting Corporation SARL est disponible pour la réalisation du Business Plan de votre projet de production et distribution de Gaz Domestique.

☞ Les Business Plan que nous montons sont normalisés et bancables respectant les standards internationaux et comportent 4 parties à savoir : 1) description du projet ; 2) étude du marché ; 3) étude technique du projet et 4) analyse financière du projet.

☞ Le Cabinet Djobey Consulting Corporation SARL peut vous accompagner dans la gestion de votre projet de A à Z.

19^{EME} SECTEUR PORTEUR AU CAMEROUN : INDUSTRIE DE PRODUCTION DE MATÉRIAUX DE CONSTRUCTION

- ✓ **Domaine:** Production de tôles, fer à béton et divers matériaux
- ✓ **Marché :** Secteur à forte croissance
- ✓ **Secteur d'Activité:** Industrie
- ✓ **Clients potentiels :** 4 millions



- ★ **COMMENT INVESTIR DANS CE SECTEUR EN 8 ÉTAPES ?**

 1. Monter un Business Plan
 2. Trouver du financement
 3. Obtenir des agréments
 4. Construction de l'usine
 5. Acquérir les équipements
 6. Aménagement et installation
 7. Recrutement du personnel
 8. Lancement

☞ Le Cabinet Djobey Consulting Corporation SARL est disponible pour la réalisation du Business Plan de votre projet d'industrie de production de matériaux de construction.

☞ Les Business Plan que nous montons sont normalisés et bancables respectant les standards internationaux et comportent 4 parties à savoir : 1) description du projet ; 2) étude du marché ; 3) étude technique du projet et 4) analyse financière du projet.

☞ Le Cabinet Djobey Consulting Corporation SARL peut vous accompagner dans la gestion de votre projet de A à Z.

20^{EME} SECTEUR PORTEUR AU CAMEROUN : INDUSTRIE PHARMACEUTIQUE

- ✓ **Domaine:** Production de médicament
- ✓ **Marché :** Secteur à forte croissance
- ✓ **Secteur d'Activité:** Pharmaceutique
- ✓ **Clients potentiels :** 10 millions



- ★ **COMMENT INVESTIR DANS CE SECTEUR EN 8 ÉTAPES ?**

 1. Monter un Business Plan
 2. Trouver du financement
 3. Obtenir des agréments
 4. Construction de l'usine
 5. Acquérir les équipements
 6. Aménagement et installation
 7. Recrutement du personnel
 8. Lancement

☞ Le Cabinet Djobey Consulting Corporation SARL est disponible pour la réalisation du Business Plan de votre projet d'industrie pharmaceutique.

☞ Les Business Plan que nous montons sont normalisés et bancables respectant les standards internationaux et comportent 4 parties à savoir : 1) description du projet ; 2) étude du marché ; 3) étude technique du projet et 4) analyse financière du projet.

☞ Le Cabinet Djobey Consulting Corporation SARL peut vous accompagner dans la gestion de votre projet de A à Z.

21^{EME} SECTEUR PORTEUR AU CAMEROUN : INDUSTRIE DE PRODUCTION DES PRODUITS COSMÉTIQUES

- ✓ **Domaine:** Production de lait de beauté-Savon de toilette-Parfum
- ✓ **Marché :** Secteur à forte croissance
- ✓ **Secteur d'Activité:** Cosmétique
- ✓ **Clients potentiels :** 9 millions



- ★ **COMMENT INVESTIR DANS CE SECTEUR EN 8 ÉTAPES ?**

 1. Monter un Business Plan
 2. Trouver du financement
 3. Obtenir des agréments
 4. Construction de l'usine
 5. Acquérir les équipements
 6. Aménagement et installation
 7. Recrutement du personnel
 8. Lancement

☞ Le Cabinet Djobey Consulting Corporation SARL est disponible pour la réalisation du Business Plan de votre projet d'industrie de production des produits cosmétiques.

☞ Les Business Plan que nous montons sont normalisés et bancables respectant les standards internationaux et comportent 4 parties à savoir : 1) description du projet ; 2) étude du marché ; 3) étude technique du projet et 4) analyse financière du projet.

☞ Le Cabinet Djobey Consulting Corporation SARL peut vous accompagner dans la gestion de votre projet de A à Z.

22^{EME} SECTEUR PORTEUR AU CAMEROUN : INDUSTRIE DE TRANSFORMATION DU CACAO

- ✓ **Domaine:** Production du chocolat - confiserie
- ✓ **Marché :** Secteur à forte croissance
- ✓ **Secteur d'Activité:** Agro-industrie
- ✓ **Clients potentiels :** 8 millions



★ COMMENT INVESTIR DANS CE SECTEUR EN 8 ÉTAPES ?

1. Monter un Business Plan
2. Trouver du financement
3. Obtenir des agréments
4. Construction de l'usine
5. Acquérir les équipements
6. Aménagement et installation
7. Recrutement du personnel
8. Lancement

☞ Le Cabinet Djobey Consulting Corporation SARL est disponible pour la réalisation du Business Plan de votre projet d'industrie de transformation du Cacao.

☞ Les Business Plan que nous montons sont normalisés et bancables respectant les standards internationaux et comportent 4 parties à savoir : 1) description du projet ; 2) étude du marché ; 3) étude technique du projet et 4) analyse financière du projet.

☞ Le Cabinet Djobey Consulting Corporation SARL peut vous accompagner dans la gestion de votre projet de A à Z.

23^{EME} SECTEUR PORTEUR AU CAMEROUN : INDUSTRIE DE MONTAGE D'ORDINATEUR ET CONSOMMABLES INFORMATIQUES

- ✓ **Domaine:** Production d'ordinateurs et consommables informatiques
- ✓ **Marché :** Secteur à forte croissance
- ✓ **Secteur d'Activité:** Informatique
- ✓ **Clients potentiels :** 1 million



★ COMMENT INVESTIR DANS CE SECTEUR EN 8 ÉTAPES ?

1. Monter un Business Plan
2. Trouver du financement
3. Obtenir des agréments
4. Construction de l'usine
5. Acquérir les équipements
6. Aménagement et installation
7. Recrutement du personnel
8. Lancement

☞ Le Cabinet Djobey Consulting Corporation SARL est disponible pour la réalisation du Business Plan de votre projet d'industrie de Montage d'ordinateur et consommables informatiques.

☞ Les Business Plan que nous montons sont normalisés et bancables respectant les standards internationaux et comportent 4 parties à savoir : 1) description du projet ; 2) étude du marché ; 3) étude technique du projet et 4) analyse financière du projet.

☞ Le Cabinet Djobey Consulting Corporation SARL peut vous accompagner dans la gestion de votre projet de A à Z.

24^{EME} SECTEUR PORTEUR AU CAMEROUN : INDUSTRIE DE TRANSFORMATION DU COTON

- ✓ **Domaine:** Production des tissus - vêtement - Moustiquaire
- ✓ **Marché :** Secteur à forte croissance
- ✓ **Secteur d'Activité:** Industrie textile
- ✓ **Clients potentiels :** 4 millions



★ COMMENT INVESTIR DANS CE SECTEUR EN 8 ÉTAPES ?

1. Monter un Business Plan
2. Trouver du financement
3. Obtenir des agréments
4. Construction de l'usine
5. Acquérir les équipements
6. Aménagement et installation
7. Recrutement du personnel
8. Lancement

☞ Le Cabinet Djobey Consulting Corporation SARL est disponible pour la réalisation du Business Plan de votre projet d'industrie de transformation du coton.

☞ Les Business Plan que nous montons sont normalisés et bancables respectant les standards internationaux et comportent 4 parties à savoir : 1) description du projet ; 2) étude du marché ; 3) étude technique du projet et 4) analyse financière du projet.

☞ Le Cabinet Djobey Consulting Corporation SARL peut vous accompagner dans la gestion de votre projet de A à Z.

25^{EME} SECTEUR PORTEUR AU CAMEROUN : CLINIQUE

- ✓ **Domaine:** Santé
- ✓ **Marché :** Secteur à forte croissance
- ✓ **Secteur d'Activité:** Soins médicaux
- ✓ **Clients potentiels :** 2 millions



- ★ COMMENT INVESTIR DANS CE SECTEUR EN 8 ÉTAPES ?
1. Monter un Business Plan
 2. Trouver du financement
 3. Obtenir des agréments
 4. Construction de la Clinique
 5. Acquérir les équipements
 6. Aménagement et installation
 7. Recrutement du personnel
 8. Lancement

☞ Le Cabinet Djobey Consulting Corporation SARL est disponible pour la réalisation du Business Plan de votre projet de clinique.

☞ Les Business Plan que nous montons sont normalisés et bancables respectant les standards internationaux et comportent 4 parties à savoir : 1) description du projet ; 2) étude du marché ; 3) étude technique du projet et 4) analyse financière du projet.

☞ Le Cabinet Djobey Consulting Corporation SARL peut vous accompagner dans la gestion de votre projet de A à Z.

26^{EME} SECTEUR PORTEUR AU CAMEROUN : INDUSTRIE DE PRODUCTION DES ALIMENTS POUR BÉTAIL ET VOLAILLE

- ✓ **Domaine:** Production des aliments pour bétail et Volaille
- ✓ **Marché :** Secteur à forte croissance
- ✓ **Secteur d'Activité:** Agro-industrie
- ✓ **Clients potentiels :** 500 milles



- ★ COMMENT INVESTIR DANS CE SECTEUR EN 8 ÉTAPES ?
1. Monter un Business Plan
 2. Trouver du financement
 3. Obtenir des agréments
 4. Construction de l'usine
 5. Acquérir les équipements
 6. Aménagement et installation
 7. Recrutement du personnel
 8. Lancement

☞ Le Cabinet Djobey Consulting Corporation SARL est disponible pour la réalisation du Business Plan de votre projet d'industrie de production des aliments pour bétail et volaille.

☞ Les Business Plan que nous montons sont normalisés et bancables respectant les standards internationaux et comportent 4 parties à savoir : 1) description du projet ; 2) étude du marché ; 3) étude technique du projet et 4) analyse financière du projet.

☞ Le Cabinet Djobey Consulting Corporation SARL peut vous accompagner dans la gestion de votre projet de A à Z.

27^{EME} SECTEUR PORTEUR AU CAMEROUN : INDUSTRIE DE PRODUCTION D'ENGRAIS ET PRODUITS PHYTOSANITAIRES

- ✓ **Domaine:** Production des Engrais et produits phytosanitaires
- ✓ **Marché :** Secteur à forte croissance
- ✓ **Secteur d'Activité:** Industrie-chimique
- ✓ **Clients potentiels :** 1 million



- ★ COMMENT INVESTIR DANS CE SECTEUR EN 8 ÉTAPES ?
1. Monter un Business Plan
 2. Trouver du financement
 3. Obtenir des agréments
 4. Construction de l'usine
 5. Acquérir les équipements
 6. Aménagement et installation
 7. Recrutement du personnel
 8. Lancement

☞ Le Cabinet Djobey Consulting Corporation SARL est disponible pour la réalisation du Business Plan de votre projet d'industrie de production d'engrais et produits phytosanitaires.

☞ Les Business Plan que nous montons sont normalisés et bancables respectant les standards internationaux et comportent 4 parties à savoir : 1) description du projet ; 2) étude du marché ; 3) étude technique du projet et 4) analyse financière du projet.

☞ Le Cabinet Djobey Consulting Corporation SARL peut vous accompagner dans la gestion de votre projet de A à Z.

28^{EME} SECTEUR PORTEUR AU CAMEROUN : UNIVERSITÉ ET ÉCOLE

- ✓ **Domaine:** Éducation
- ✓ **Marché :** Secteur à forte croissance
- ✓ **Secteur d'Activité:** Formation
- ✓ **Clients potentiels :** 100 milles



★ COMMENT INVESTIR DANS CE SECTEUR EN 8 ÉTAPES ?

1. Monter un Business Plan
2. Trouver du financement
3. Obtenir des agréments
4. Construction de l'école
5. Acquérir les équipements
6. Aménagement et installation
7. Recrutement du personnel
8. Lancement

☞ Le Cabinet Djobey Consulting Corporation SARL est disponible pour la réalisation du Business Plan de votre projet d'Université et École.

☞ Les Business Plan que nous montons sont normalisés et bancables respectant les standards internationaux et comportent 4 parties à savoir : 1) description du projet ; 2) étude du marché ; 3) étude technique du projet et 4) analyse financière du projet.

☞ Le Cabinet Djobey Consulting Corporation SARL peut vous accompagner dans la gestion de votre projet de A à Z.

29^{EME} SECTEUR PORTEUR AU CAMEROUN : PISCICULTURE

- ✓ **Domaine:** Élevage de Poisson
- ✓ **Marché :** Secteur à forte croissance
- ✓ **Secteur d'Activité:** Pisciculture
- ✓ **Clients potentiels :** 12 millions



★ COMMENT INVESTIR DANS CE SECTEUR EN 8 ÉTAPES ?

1. Monter un Business Plan
2. Trouver du financement
3. Obtenir des agréments
4. Construction des étangs piscicoles
5. Acquérir les équipements
6. Aménagement et installation
7. Recrutement du personnel
8. Lancement

☞ Le Cabinet Djobey Consulting Corporation SARL est disponible pour la réalisation du Business Plan de votre projet de pisciculture.

☞ Les Business Plan que nous montons sont normalisés et bancables respectant les standards internationaux et comportent 4 parties à savoir : 1) description du projet ; 2) étude du marché ; 3) étude technique du projet et 4) analyse financière du projet.

☞ Le Cabinet Djobey Consulting Corporation SARL peut vous accompagner dans la gestion de votre projet de A à Z.

30^{EME} SECTEUR PORTEUR AU CAMEROUN : INDUSTRIE DE PRODUCTION D'HUILE D'ARACHIDE

- ✓ **Domaine:** Culture des Arachides - production d'huile d'Arachide
- ✓ **Marché :** Secteur à forte croissance
- ✓ **Secteur d'Activité:** Agro-alimentaire
- ✓ **Clients potentiels :** 4 millions



★ COMMENT INVESTIR DANS CE SECTEUR EN 8 ÉTAPES ?

1. Monter un Business Plan
2. Trouver du financement
3. Obtenir des agréments
4. Construction de l'usine
5. Acquérir les équipements
6. Aménagement et installation
7. Recrutement du personnel
8. Lancement

☞ Le Cabinet Djobey Consulting Corporation SARL est disponible pour la réalisation du Business Plan de votre projet d'industrie de production d'huile d'arachide.

☞ Les Business Plan que nous montons sont normalisés et bancables respectant les standards internationaux et comportent 4 parties à savoir : 1) description du projet ; 2) étude du marché ; 3) étude technique du projet et 4) analyse financière du projet.

☞ Le Cabinet Djobey Consulting Corporation SARL peut vous accompagner dans la gestion de votre projet de A à Z.

31EME SECTEUR PORTEUR AU CAMEROUN : USINE DE PRODUCTION DES LUBRIFIANTS AUTOMOBILES ET DISTRIBUTION DE CARBURANTS

- ✓ **Domaine:** Production des lubrifiants - constructions des stations-services
- ✓ **Marché :** Secteur à forte croissance
- ✓ **Secteur d'Activité:** Industrie et Service
- ✓ **Clients potentiels :** 1 million



- ★ **COMMENT INVESTIR DANS CE SECTEUR EN 8 ÉTAPES ?**
 1. Monter un Business Plan
 2. Trouver du financement
 3. Obtenir des agréments
 4. Construction de l'usine
 5. Acquérir les équipements
 6. Aménagement et installation
 7. Recrutement du personnel
 8. Lancement

☞ Le Cabinet Djobey Consulting Corporation SARL est disponible pour la réalisation du Business Plan de votre projet d'usine de Production des lubrifiants automobiles et distribution de carburants.

☞ Les Business Plan que nous montons sont normalisés et bancables respectant les standards internationaux et comportent 4 parties à savoir : 1) description du projet ; 2) étude du marché ; 3) étude technique du projet et 4) analyse financière du projet.

☞ Le Cabinet Djobey Consulting Corporation SARL peut vous accompagner dans la gestion de votre projet de A à Z.

32EME SECTEUR PORTEUR AU CAMEROUN : INDUSTRIE DE BISCUITERIE ET CONFISERIE

- ✓ **Domaine:** Production des biscuits et bonbons
- ✓ **Marché :** Secteur à forte croissance
- ✓ **Secteur d'Activité:** Agro-industrie
- ✓ **Clients potentiels :** 3 millions



- ★ **COMMENT INVESTIR DANS CE SECTEUR EN 8 ÉTAPES ?**
 1. Monter un Business Plan
 2. Trouver du financement
 3. Obtenir des agréments
 4. Construction de l'usine
 5. Acquérir les équipements
 6. Aménagement et installation
 7. Recrutement du personnel
 8. Lancement

☞ Le Cabinet Djobey Consulting Corporation SARL est disponible pour la réalisation du Business Plan de votre projet de production de biscuits et bonbons.

☞ Les Business Plan que nous montons sont normalisés et bancables respectant les standards internationaux et comportent 4 parties à savoir : 1) description du projet ; 2) étude du marché ; 3) étude technique du projet et 4) analyse financière du projet.

☞ Le Cabinet Djobey Consulting Corporation SARL peut vous accompagner dans la gestion de votre projet de A à Z.

33EME SECTEUR PORTEUR AU CAMEROUN : TRANSPORT

- ✓ **Domaine:** Agence de Voyage
- ✓ **Marché :** Secteur à forte croissance
- ✓ **Secteur d'Activité:** Transport interurbain
- ✓ **Clients potentiels :** 9 millions



- ★ **COMMENT INVESTIR DANS CE SECTEUR EN 8 ÉTAPES ?**
 1. Monter un Business Plan
 2. Trouver du financement
 3. Obtenir des agréments
 4. Construction ou location des agences
 5. Acquérir des voitures
 6. Aménagement et installation
 7. Recrutement du personnel
 8. Lancement

☞ Le Cabinet Djobey Consulting Corporation SARL est disponible pour la réalisation du Business Plan de votre projet de transport.

☞ Les Business Plan que nous montons sont normalisés et bancables respectant les standards internationaux et comportent 4 parties à savoir : 1) description du projet ; 2) étude du marché ; 3) étude technique du projet et 4) analyse financière du projet.

☞ Le Cabinet Djobey Consulting Corporation SARL peut vous accompagner dans la gestion de votre projet de A à Z.

34EME SECTEUR PORTEUR AU CAMEROUN : USINE DE PRODUCTION DES TELEPHONE

- ✓ **Domaine:** Production de Téléphone portable
- ✓ **Marché :** Secteur à forte croissante
- ✓ **Secteur d'Activité:** Industrie
- ✓ **Clients potentiels :** 11 millions



- ★ COMMENT INVESTIR DANS CE SECTEUR EN 8 ÉTAPES ?
1. Monter un Business Plan
 2. Trouver du financement
 3. Obtenir des agréments
 4. Construction de l'usine
 5. Acquérir les équipements
 6. Aménagement et installation
 7. Recrutement du personnel
 8. Lancement

☞ Le Cabinet Djobey Consulting Corporation SARL est disponible pour la réalisation du Business Plan de votre projet d'usine de production des Téléphone.

☞ Les Business Plan que nous montons sont normalisés et bancables respectant les standards internationaux et comportent 4 parties à savoir : 1) description du projet ; 2) étude du marché ; 3) étude technique du projet et 4) analyse financière du projet.

☞ Le Cabinet Djobey Consulting Corporation SARL peut vous accompagner dans la gestion de votre projet de A à Z.

35EME SECTEUR PORTEUR AU CAMEROUN : USINE DE FABRICATION DES MEUBLES

- ✓ **Domaine:** Production des Meubles et mobilier de Bureau
- ✓ **Marché :** Secteur à forte croissante
- ✓ **Secteur d'Activité:** Ameublement
- ✓ **Clients potentiels :** 1 million



- ★ COMMENT INVESTIR DANS CE SECTEUR EN 8 ÉTAPES ?
1. Monter un Business Plan
 2. Trouver du financement
 3. Obtenir des agréments
 4. Construction de l'usine
 5. Acquérir les équipements
 6. Aménagement et installation
 7. Recrutement du personnel
 8. Lancement

☞ Le Cabinet Djobey Consulting Corporation SARL est disponible pour la réalisation du Business Plan de votre projet d'usine de Fabrication des Meubles.

☞ Les Business Plan que nous montons sont normalisés et bancables respectant les standards internationaux et comportent 4 parties à savoir : 1) description du projet ; 2) étude du marché ; 3) étude technique du projet et 4) analyse financière du projet.

☞ Le Cabinet Djobey Consulting Corporation SARL peut vous accompagner dans la gestion de votre projet de A à Z.

36EME SECTEUR PORTEUR AU CAMEROUN : INDUSTRIE DE RECYCLAGE DES DECHETS PLASTIQUES

- ✓ **Domaine:** Production des emballages et consommables plastiques
- ✓ **Marché :** Secteur à forte croissante
- ✓ **Secteur d'Activité:** Industrie chimique
- ✓ **Clients potentiels :** 2 millions



- ★ COMMENT INVESTIR DANS CE SECTEUR EN 8 ÉTAPES ?
1. Monter un Business Plan
 2. Trouver du financement
 3. Obtenir des agréments
 4. Construction de l'usine
 5. Acquérir les équipements
 6. Aménagement et installation
 7. Recrutement du personnel
 8. Lancement

☞ Le Cabinet Djobey Consulting Corporation SARL est disponible pour la réalisation du Business Plan de votre projet d'industrie de Recyclage des déchets plastiques.

☞ Les Business Plan que nous montons sont normalisés et bancables respectant les standards internationaux et comportent 4 parties à savoir : 1) description du projet ; 2) étude du marché ; 3) étude technique du projet et 4) analyse financière du projet.

☞ Le Cabinet Djobey Consulting Corporation SARL peut vous accompagner dans la gestion de votre projet de A à Z.

37EME SECTEUR PORTEUR AU CAMEROUN : USINE DE PRODUCTION DU SUCRE

- ✓ **Domaine:** Production du sucre
- ✓ **Marché :** Secteur à forte croissante
- ✓ **Secteur d'Activité:** Agro-alimentaire
- ✓ **Clients potentiels :** 5 millions



- ★ COMMENT INVESTIR DANS CE SECTEUR EN 8 ÉTAPES ?
1. Monter un Business Plan
 2. Trouver du financement
 3. Obtenir des agréments
 4. Construction de l'usine
 5. Acquérir les équipements
 6. Aménagement et installation
 7. Recrutement du personnel
 8. Lancement

☞ Le Cabinet Djobey Consulting Corporation SARL est disponible pour la réalisation du Business Plan de votre projet d'usine de production du sucre.

☞ Les Business Plan que nous montons sont normalisés et bancables respectant les standards internationaux et comportent 4 parties à savoir : 1) description du projet ; 2) étude du marché ; 3) étude technique du projet et 4) analyse financière du projet.

☞ Le Cabinet Djobey Consulting Corporation SARL peut vous accompagner dans la gestion de votre projet de A à Z.

38EME SECTEUR PORTEUR AU CAMEROUN : USINE DE FABRICATION DE VETEMENTS

- ✓ **Domaine:** Confection et fabrication de vêtement
- ✓ **Marché :** Secteur à forte croissante
- ✓ **Secteur d'Activité:** Habillement
- ✓ **Clients potentiels :** 20 millions



- ★ COMMENT INVESTIR DANS CE SECTEUR EN 8 ÉTAPES ?
1. Monter un Business Plan
 2. Trouver du financement
 3. Obtenir des agréments
 4. Construction de l'usine
 5. Acquérir les équipements
 6. Aménagement et installation
 7. Recrutement du personnel
 8. Lancement

☞ Le Cabinet Djobey Consulting Corporation SARL est disponible pour la réalisation du Business Plan de votre projet d'usine de fabrication de vêtements.

☞ Les Business Plan que nous montons sont normalisés et bancables respectant les standards internationaux et comportent 4 parties à savoir : 1) description du projet ; 2) étude du marché ; 3) étude technique du projet et 4) analyse financière du projet.

☞ Le Cabinet Djobey Consulting Corporation SARL peut vous accompagner dans la gestion de votre projet de A à Z.

39EME SECTEUR PORTEUR AU CAMEROUN : RESTAURANT

- ✓ **Domaine:** Restaurant - Fast Food
- ✓ **Marché :** Secteur à forte croissante
- ✓ **Secteur d'Activité:** Alimentation
- ✓ **Clients potentiels :** 4 millions



- ★ COMMENT INVESTIR DANS CE SECTEUR EN 7 ÉTAPES ?
1. Monter un Business Plan
 2. Trouver du financement
 3. Location du bâtiment
 4. Acquérir les équipements
 5. Aménagement et installation
 6. Recrutement du personnel
 7. Lancement

☞ Le Cabinet Djobey Consulting Corporation SARL est disponible pour la réalisation du Business Plan de votre projet de Restaurant.

☞ Les Business Plan que nous montons sont normalisés et bancables respectant les standards internationaux et comportent 4 parties à savoir : 1) description du projet ; 2) étude du marché ; 3) étude technique du projet et 4) analyse financière du projet.

☞ Le Cabinet Djobey Consulting Corporation SARL peut vous accompagner dans la gestion de votre projet de A à Z.

40EME SECTEUR PORTEUR AU CAMEROUN : CARRIÈRE DE GRAVIER ET SABLE

- ✓ **Domaine:** Production de Gravier et Sable
- ✓ **Marché :** Secteur à forte croissance
- ✓ **Secteur d'Activité:** Bâtiment et Travaux publics
- ✓ **Clients potentiels :** 3 millions



- ★ **COMMENT INVESTIR DANS CE SECTEUR EN 8 ÉTAPES ?**
- 1. Monter un Business Plan
- 2. Trouver du financement
- 3. Obtenir des agréments
- 4. Location du terrain pour stockage
- 5. Acquérir les équipements
- 6. Aménagement et installation
- 7. Recrutement du personnel
- 8. Lancement

☞ Le Cabinet Djobey Consulting Corporation SARL est disponible pour la réalisation du Business de votre projet de Carrière de Gravier et Sable.

☞ Les Business Plan que nous montons sont normalisés et bancables respectant les standards internationaux et comportent 4 parties à savoir : 1) description du projet ; 2) étude du marché ; 3) étude technique du projet et 4) analyse financière du projet.

☞ Le Cabinet Djobey Consulting Corporation SARL peut vous accompagner dans la gestion de votre projet de A à Z.

41EME SECTEUR PORTEUR AU CAMEROUN : LOISIRS

- ✓ **Domaine:** Complexe de Loisirs – Parc d'attraction
- ✓ **Marché :** Secteur à forte croissance
- ✓ **Secteur d'Activité:** Jeux, Manège, cinéma, Bowling, Cabaret.
- ✓ **Clients potentiels :** 1 million



- ★ **COMMENT INVESTIR DANS CE SECTEUR EN 8 ÉTAPES ?**
- 1. Monter un Business Plan
- 2. Trouver du financement
- 3. Obtenir des agréments
- 4. Construction ou location de l'espace
- 5. Acquérir les équipements
- 6. Aménagement et installation
- 7. Recrutement du personnel
- 8. Lancement

☞ Le Cabinet Djobey Consulting Corporation SARL est disponible pour la réalisation du Business Plan de votre projet de Loisirs.

☞ Les Business Plan que nous montons sont normalisés et bancables respectant les standards internationaux et comportent 4 parties à savoir : 1) description du projet ; 2) étude du marché ; 3) étude technique du projet et 4) analyse financière du projet.

☞ Le Cabinet Djobey Consulting Corporation SARL peut vous accompagner dans la gestion de votre projet de A à Z.

42EME SECTEUR PORTEUR AU CAMEROUN : TÉLÉVISION

- ✓ **Domaine:** Audio-Visuel
- ✓ **Marché :** Secteur à forte croissance
- ✓ **Secteur d'Activité:** Média
- ✓ **Clients potentiels :** 9 millions



- ★ **COMMENT INVESTIR DANS CE SECTEUR EN 8 ÉTAPES ?**
- 1. Monter un Business Plan
- 2. Trouver du financement
- 3. Obtenir des agréments
- 4. Location du bâtiment
- 5. Acquérir les équipements
- 6. Aménagement et installation
- 7. Recrutement du personnel
- 8. Lancement

☞ Le Cabinet Djobey Consulting Corporation SARL est disponible pour la réalisation du Business Plan de votre projet de Télévision.

☞ Les Business Plan que nous montons sont normalisés et bancables respectant les standards internationaux et comportent 4 parties à savoir : 1) description du projet ; 2) étude du marché ; 3) étude technique du projet et 4) analyse financière du projet.

☞ Le Cabinet Djobey Consulting Corporation SARL peut vous accompagner dans la gestion de votre projet de A à Z.

43EME SECTEUR PORTEUR AU CAMEROUN : INSTITUT DE BEAUTÉ

- ✓ **Domaine:** Coiffure-Manucure-pédicure
- ✓ **Marché :** Secteur à forte croissante
- ✓ **Secteur d'Activité:** Esthétique
- ✓ **Clients potentiels :** 3 millions



★ COMMENT INVESTIR DANS CE SECTEUR EN 8 ÉTAPES ?

1. Monter un Business Plan
2. Trouver du financement
3. Obtenir des agréments
4. Location du bâtiment
5. Acquérir les équipements
6. Aménagement et installation
7. Recrutement du personnel
8. Lancement

☞ Le Cabinet Djobey Consulting Corporation SARL est disponible pour la réalisation du Business Plan de votre projet d'Institut de Beauté.

☞ Les Business Plan que nous montons sont normalisés et bancables respectant les standards internationaux et comportent 4 parties à savoir : 1) description du projet ; 2) étude du marché ; 3) étude technique du projet et 4) analyse financière du projet.

☞ Le Cabinet Djobey Consulting Corporation SARL peut vous accompagner dans la gestion de votre projet de A à Z.

44EME SECTEUR PORTEUR AU CAMEROUN : USINE DE PRODUCTION DES SPIRITUEUX

- ✓ **Domaine:** Production de Whisky - Liqueur - Champagne
- ✓ **Marché :** Secteur à forte croissante
- ✓ **Secteur d'Activité:** Spiritueux
- ✓ **Clients potentiels :** 1 million



★ COMMENT INVESTIR DANS CE SECTEUR EN 8 ÉTAPES ?

1. Monter un Business Plan
2. Trouver du financement
3. Obtenir des agréments
4. Construction de l'usine
5. Acquérir les équipements
6. Aménagement et installation
7. Recrutement du personnel
8. Lancement

☞ Le Cabinet Djobey Consulting Corporation SARL est disponible pour la réalisation du Business Plan de votre projet d'usine de spiritueux.

☞ Les Business Plan que nous montons sont normalisés et bancables respectant les standards internationaux et comportent 4 parties à savoir : 1) description du projet ; 2) étude du marché ; 3) étude technique du projet et 4) analyse financière du projet.

☞ Le Cabinet Djobey Consulting Corporation SARL peut vous accompagner dans la gestion de votre projet de A à Z.

45EME SECTEUR PORTEUR AU CAMEROUN : USINE DE MONTAGE DE VEHICULE

- ✓ **Domaine:** Montage de Véhicule
- ✓ **Marché :** Secteur à forte croissante
- ✓ **Secteur d'Activité:** Industrie Automobile
- ✓ **Clients potentiels :** 1 million



★ COMMENT INVESTIR DANS CE SECTEUR EN 8 ÉTAPES ?

1. Monter un Business Plan
2. Trouver du financement
3. Obtenir des agréments
4. Construction de l'usine
5. Acquérir les équipements
6. Aménagement et installation
7. Recrutement du personnel
8. Lancement

☞ Le Cabinet Djobey Consulting Corporation SARL est disponible pour la réalisation du Business Plan de votre projet d'usine de Montage de Véhicule.

☞ Les Business Plan que nous montons sont normalisés et bancables respectant les standards internationaux et comportent 4 parties à savoir : 1) description du projet ; 2) étude du marché ; 3) étude technique du projet et 4) analyse financière du projet.

☞ Le Cabinet Djobey Consulting Corporation SARL peut vous accompagner dans la gestion de votre projet de A à Z.

46EME SECTEUR PORTEUR AU CAMEROUN : USINE DE PRODUCTION DE PANNEAUX SOLAIRES

- ✓ **Domaine:** Production des panneaux solaires
- ✓ **Marché :** Secteur à forte croissante
- ✓ **Secteur d'Activité:** Energie solaire
- ✓ **Clients potentiels :** 100 milles



- ★ COMMENT INVESTIR DANS CE SECTEUR EN 8 ÉTAPES ?
1. Monter un Business Plan
 2. Trouver du financement
 3. Obtenir des agréments
 4. Construction de l'usine
 5. Acquérir les équipements
 6. Aménagement et installation
 7. Recrutement du personnel
 8. Lancement

☞ Le Cabinet Djobey Consulting Corporation SARL est disponible pour la réalisation du Business Plan de votre projet d'usine de production de panneaux solaires.

☞ Les Business Plan que nous montons sont normalisés et bancables respectant les standards internationaux et comportent 4 parties à savoir : 1) description du projet ; 2) étude du marché ; 3) étude technique du projet et 4) analyse financière du projet.

☞ Le Cabinet Djobey Consulting Corporation SARL peut vous accompagner dans la gestion de votre projet de A à Z.

47EME SECTEUR PORTEUR AU CAMEROUN : USINE DE PRODUCTION DE PAPIER

- ✓ **Domaine:** Production de papier, format, Carton, Cahier, emballage
- ✓ **Marché :** Secteur à forte croissante
- ✓ **Secteur d'Activité:** Pâtes à papier
- ✓ **Clients potentiels :** 1 million



- ★ COMMENT INVESTIR DANS CE SECTEUR EN 8 ÉTAPES ?
1. Monter un Business Plan
 2. Trouver du financement
 3. Obtenir des agréments
 4. Construction de l'usine
 5. Acquérir les équipements
 6. Aménagement et installation
 7. Recrutement du personnel
 8. Lancement

☞ Le Cabinet Djobey Consulting Corporation SARL est disponible pour la réalisation du Business Plan de votre projet d'usine de production de papier.

☞ Les Business Plan que nous montons sont normalisés et bancables respectant les standards internationaux et comportent 4 parties à savoir : 1) description du projet ; 2) étude du marché ; 3) étude technique du projet et 4) analyse financière du projet.

☞ Le Cabinet Djobey Consulting Corporation SARL peut vous accompagner dans la gestion de votre projet de A à Z.

48EME SECTEUR PORTEUR AU CAMEROUN : USINE DE PRODUCTION DE VINS

- ✓ **Domaine:** Production et distribution de vins
- ✓ **Marché :** Secteur à forte croissante
- ✓ **Secteur d'Activité:** Agro-industrie
- ✓ **Clients potentiels :** 1 million



- ★ COMMENT INVESTIR DANS CE SECTEUR EN 8 ÉTAPES ?
1. Monter un Business Plan
 2. Trouver du financement
 3. Obtenir des agréments
 4. Construction de l'usine
 5. Acquérir les équipements
 6. Aménagement et installation
 7. Recrutement du personnel
 8. Lancement

☞ Le Cabinet Djobey Consulting Corporation SARL est disponible pour la réalisation du Business Plan de votre projet d'usine de production de Vins.

☞ Les Business Plan que nous montons sont normalisés et bancables respectant les standards internationaux et comportent 4 parties à savoir : 1) description du projet ; 2) étude du marché ; 3) étude technique du projet et 4) analyse financière du projet.

☞ Le Cabinet Djobey Consulting Corporation SARL peut vous accompagner dans la gestion de votre projet de A à Z.

49EME SECTEUR PORTEUR AU CAMEROUN : USINE DE PRODUCTION DE CHAUSSURES

- ✓ **Domaine:** Fabrication de Chaussures
- ✓ **Marché :** Secteur à forte croissante
- ✓ **Secteur d'Activité:** Industrie de Chaussures
- ✓ **Clients potentiels :** 9 millions



★ COMMENT INVESTIR DANS CE SECTEUR EN 8 ÉTAPES ?

1. Monter un Business Plan
2. Trouver du financement
3. Obtenir des agréments
4. Construction de l'usine
5. Acquérir les équipements
6. Aménagement et installation
7. Recrutement du personnel
8. Lancement

☞ Le Cabinet Djobey Consulting Corporation SARL est disponible pour la réalisation du Business Plan de votre projet d'usine de production de Chaussures.

☞ Les Business Plan que nous montons sont normalisés et bancables respectant les standards internationaux et comportent 4 parties à savoir : 1) description du projet ; 2) étude du marché ; 3) étude technique du projet et 4) analyse financière du projet.

☞ Le Cabinet Djobey Consulting Corporation SARL peut vous accompagner dans la gestion de votre projet de A à Z.

50EME SECTEUR PORTEUR AU CAMEROUN : USINE DE PRODUCTION DE PNEU AUTOMOBILE

- ✓ **Domaine:** Production de pneu de Véhicule
- ✓ **Marché :** Secteur à forte croissante
- ✓ **Secteur d'Activité:** Industrie Automobile
- ✓ **Clients potentiels :** 1 million



★ COMMENT INVESTIR DANS CE SECTEUR EN 8 ÉTAPES ?

1. Monter un Business Plan
2. Trouver du financement
3. Obtenir des agréments
4. Construction de l'usine
5. Acquérir les équipements
6. Aménagement et installation
7. Recrutement du personnel
8. Lancement

☞ Le Cabinet Djobey Consulting Corporation SARL est disponible pour la réalisation du Business Plan de votre projet d'usine de production de Pneu automobile.

☞ Les Business Plan que nous montons sont normalisés et bancables respectant les standards internationaux et comportent 4 parties à savoir : 1) description du projet ; 2) étude du marché ; 3) étude technique du projet et 4) analyse financière du projet.

☞ Le Cabinet Djobey Consulting Corporation SARL peut vous accompagner dans la gestion de votre projet de A à Z.



Nous Contacter

DJOBHEY CONSULTING CORPORATION SARL
BP: 1085 Douala - Cameroun
Tel: +237 699 37 68 52
E-mail: cabinetdjobeyconsulting@gmail.com
Web : www.djobeyconsultingcorporation.net