

6 Plaquettes et 6 ressorts



Démontage serrure bouchon réservoir essence
TW 125



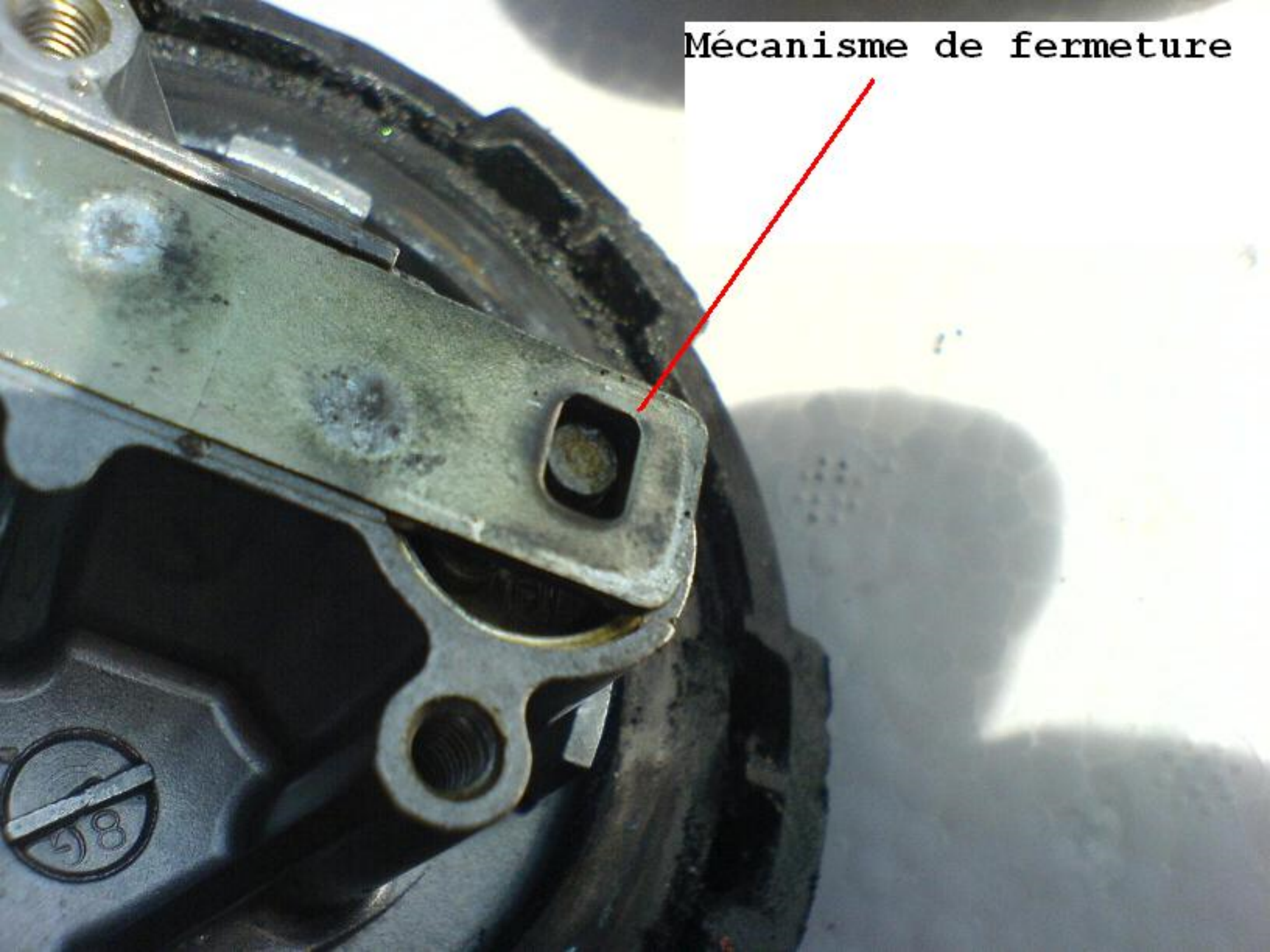
8911
合格

Défaire les deux vis



Ouverture du couvercle...

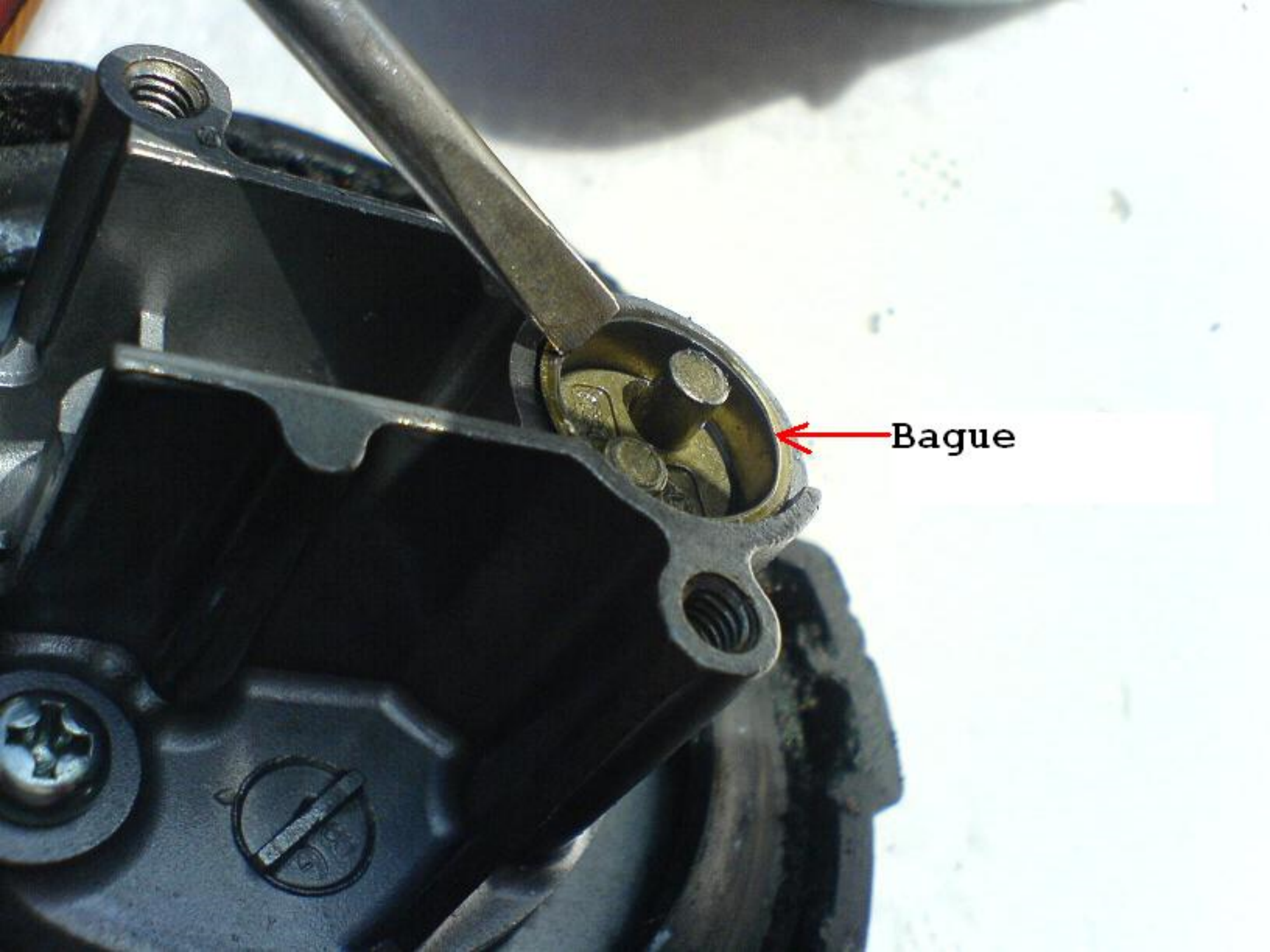
Mécanisme de fermeture



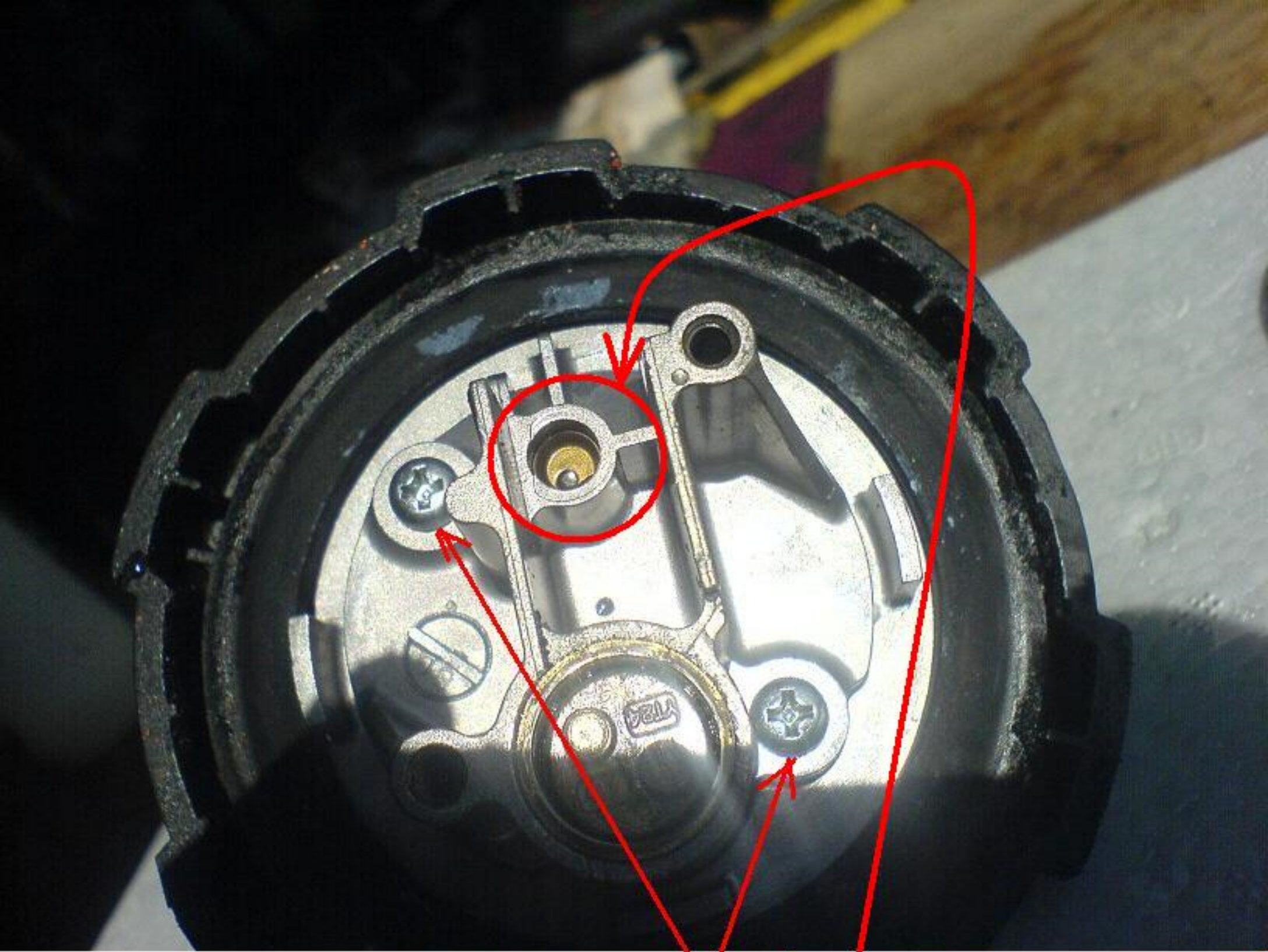


Après la dépose du mécanisme on aperçoit le barillet.

Il faut déposer la bague et le joint oring sous celle-ci.



Bague



Défaire les deux vis là...

Prise d'air ou...
Mise à l'air du réservoir.



Démontage de la garniture, extraire le barillet clef en position ouverture