



# RÉCIT

**Atelier de co-design de l'évaluation n°2.  
Synthèse de l'atelier.**

Les 19 et 20/01/2022.

Fondation  
de  
France

**Nord**  
le Département

  
PRÉFET  
DE LA RÉGION  
HAUTS-DE-FRANCE  
*Liberté  
Égalité  
Fraternité*

# RéCIT c'est quoi ?

**Le RéCIT est le Réseau Culture Inclusif Territoire des Hauts-de-France.**

C'est un groupe qui travaille sur la **culture inclusive\***.

Dans ce groupe, il y a des personnes qui sont concernées par la culture inclusive :

- des **établissements culturels** accueillant du public,
- des personnes **travaillant pour la région ou le département**,
- des **personnes en situation de handicap**.

\*culture inclusive : **la culture inclusive, c'est la culture pour tous.**

Toutes les personnes peuvent vivre la culture comme public ou comme artistes.

La culture inclusive est pour toutes les personnes.

Par exemple :

- pour les personnes de différents pays,
- pour les personnes de différentes religions,
- pour les personnes avec différents handicaps.

# Les objectifs de l'atelier.

## L'ÉVALUATION

Pour valider nos hypothèses de départ et travailler en amélioration continue, deux catégories d'évaluation ont été mises en place :

- Une **évaluation de l'atteinte des objectifs du RÉCIT**, co-designée par un **groupe de membres évaluateurs**. Cette stratégie d'évaluation vise à obtenir une **analyse concrète et inclusive de notre année de préfiguration**.
- Une évaluation plus globale du projet, réalisée par Signes de sens, pour analyser l'**amélioration des pratiques inclusives** (transition culturelle et méthodologie).

## OBJECTIFS DE L'ATELIER

**Co-constuire les outils évaluatifs** suivants :

1. une grille des critères d'observation,
2. deux grilles d'entretiens,
3. un questionnaire inclusif ou registre d'accessibilité,
4. un référentiel inclusif.

# La grille de critères d'observation.



## POURQUOI ?

Nous voulons évaluer l'enjeu suivant :

**Avoir une méthode de travail inclusive et répliquable.**

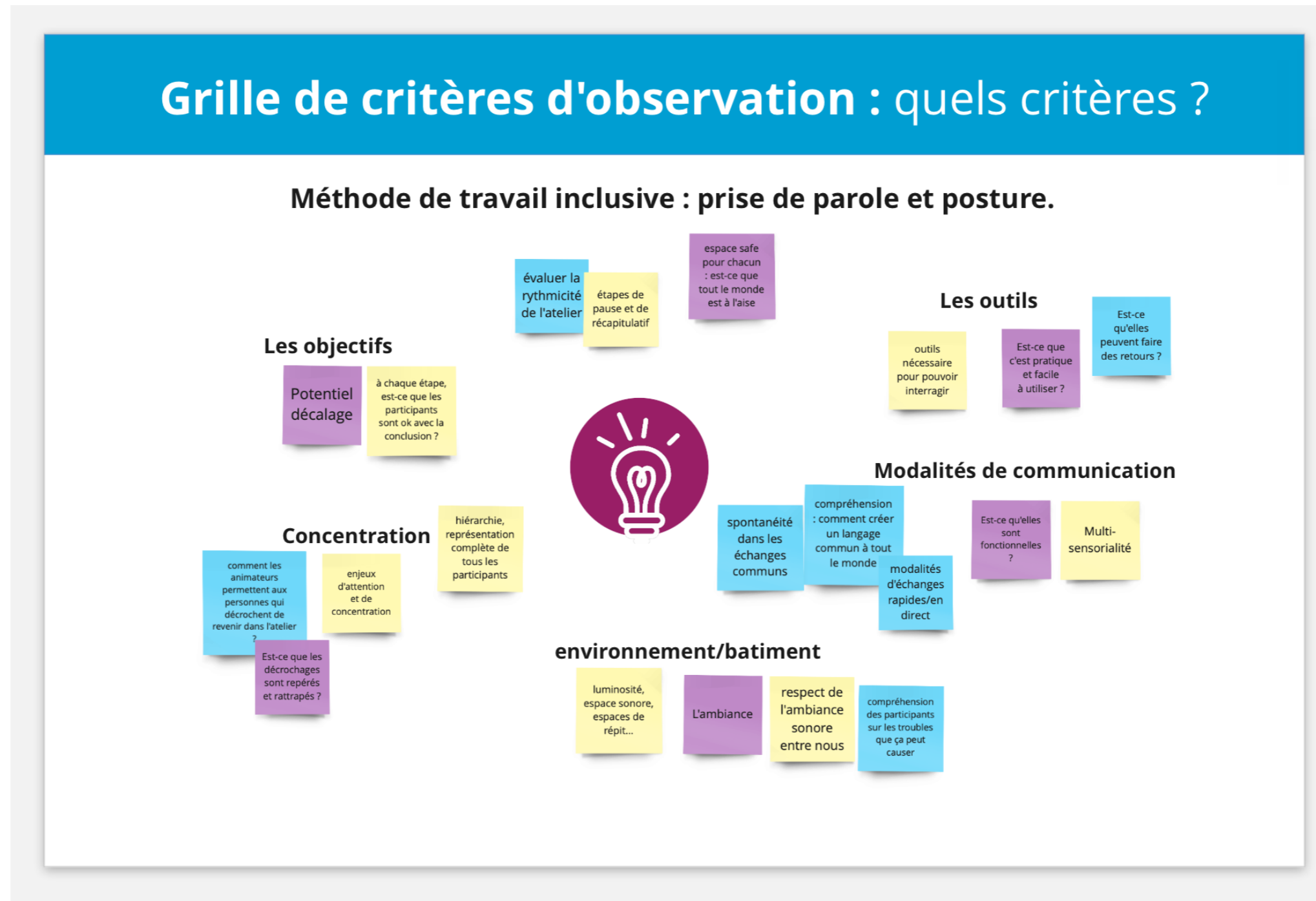
**Nos questions :**

1. Le projet est-il **ancré dans le territoire** ?
2. Quel est le taux de **relations avec l'extérieur et les autres parties prenantes** ?
3. Les participants sont-ils **satisfaits** de leur expérience ?
4. Comment les participants qualifient-ils leur **expérience vécue** ?
5. Quelle est le taux de diversité du public participant à la construction du projet ?

## COMMENT ?

**Créer une grille de critères d'observation pour évaluer la méthodologie de co-design inclusive utilisée pendant les ateliers RÉCIT.**

# La grille de critères d'observation.



Capture d'écran d'une planche de l'outil Miro sur laquelle des post-its présentent les idées de chacun des participants.

# La grille de critères d'observation.

## QUELS CRITÈRES ?

### Outils :

- Est-ce que les outils sont faciles à utiliser ?
- Est-ce que les participants ont les outils nécessaires pour interagir ?

### Modalités de communication :

- Est-ce que les échanges sont spontanés et faciles ?
- Est-ce que les participants partagent un langage commun ?
- Est-ce que les modalités d'échanges sont multi-sensorielles ?

### Environnement/bâtiment :

- Décrire l'ambiance sensorielle (dont sonore) du lieu.

### Concentration :

- Est-ce que les «décrochages» sont repérés et rattrapés ?
- Est-ce que les participants sont concentrés ?
- Quel est le rythme de l'atelier ?

### Les objectifs :

- Est-ce que les objectifs sont compris ?
- Est-ce qu'il y a une différence entre les objectifs énoncés et les objectifs réalisés ?
- Est-ce que les participants partagent la conclusion ?

### Prise de parole :

- Est-ce que la prise de parole vous a semblé être bien répartie ?
- Est-ce que tout le monde a prit la parole au moins une fois ?

## FORMAT

- format papier + numérique,
- synthèse vocale,
- double modalités.

# La grille de critères d'observation.

## Première proposition.

### Questions d'observations évaluatives

#### Questions générales :

- A. Est-ce que la rencontre a permis d'atteindre les objectifs fixés en début d'atelier ?
- B. Est-ce que le rythme des ateliers permet à chacun de rester concentré ?
- C. Est-ce que la salle de l'atelier est bien éclairée ?
- D. Est-ce que la salle de l'atelier est bien sonorisée ?
- E. Est-ce qu'il y a des éléments qui gênent la rencontre (bruit extérieur, passage ...)
- F. Est-ce qu'il y a un moment où chaque participant peut parler de son ressenti ?

#### Atelier n°1 : Les différentes chaînes d'accessibilité

- 1. Est-ce que la consigne est comprise par tous ?
- 2. Est-ce que toutes les personnes ont eu les outils adaptés pour pouvoir participer à l'atelier ?
- 3. Est-ce que les outils proposés sont faciles à utiliser par tous ?
- 4. Est-ce que tout le monde a pu parler plus d'une fois ?
- 5. Est-ce que le résultat de l'atelier répond à la consigne ?
- 6. Est-ce que la durée est bien adaptée ?

#### Atelier n°2 : Les critères de l'outil d'autodiagnostic

- 1. Est-ce que la consigne est comprise par tous ?
- 2. Est-ce que toutes les personnes ont eu les outils adaptés pour pouvoir participer à l'atelier ?
- 3. Est-ce que les outils proposés sont faciles à utiliser par tous ?
- 4. Est-ce que tout le monde a pu parler plus d'une fois ?
- 5. Est-ce que le résultat de l'atelier répond à la consigne ?
- 6. Est-ce que la durée est bien adaptée ?

#### Atelier n°3 : Formalisation inclusive

- 1. Est-ce que la consigne est comprise par tous ?
- 2. Est-ce que toutes les personnes ont eu les outils adaptés pour pouvoir participer à l'atelier ?
- 3. Est-ce que les outils proposés sont faciles à utiliser par tous ?
- 4. Est-ce que tout le monde a pu parler plus d'une fois ?
- 5. Est-ce que le résultat de l'atelier répond à la consigne ?
- 6. Est-ce que la durée est bien adaptée ?

[consultable en cliquant ici](#)

# Grille d'entretiens n°1.



## POURQUOI ?

Nous voulons évaluer l'enjeu suivant :  
**Avoir une méthode de travail inclusive et répliquable.**

### Nos questions :

1. Le projet est-il **ancré dans le territoire** ?
2. Quel est le taux de **relations avec l'extérieur et les autres parties prenantes** ?
3. Les participants sont-ils **satisfaits** de leur expérience ?
4. Comment les participants qualifient-ils leur **expérience vécue** ?
5. Quelle est le taux de diversité du public participant à la construction du projet ?

## COMMENT ?

**Créer une grille d'entretien pour évaluer l'expérience vécue des participants pendant les ateliers.**



# Grille d'entretiens n°1.



Capture d'écran d'une planche de l'outil Miro sur laquelle des post-its présentent les idées de chacun des participants.

# Grille d'entretiens n°1.

«l'expérience vécue des personnes pendant l'atelier».

## QUELS CRITÈRES ?

### Ressentis :

- Est-ce que je me suis senti en sécurité ?
- Est-ce que je me suis senti à l'aise pour m'exprimer sans avoir peur de me tromper ?
- Est-ce que je me suis senti légitime à prendre la parole ?
- Est-ce que je me suis senti écouté, compris et reconnu ?
- Quelles étaient mes attentes ?
- Quel est mon état d'esprit ?
- Qu'est-ce que j'ai le plus apprécié ?
- Est-ce que cet atelier m'a motivé ?
- Est-ce que j'ai appris quelque chose ?
- Est-ce que j'ai pu exprimer des sentiments ou des choix ?
- Est-ce que j'ai envie de refaire un atelier ?

### Compréhension :

- Qu'est ce que j'ai retenu de l'atelier ?
- Est-ce que les consignes étaient claires ?
- Qu'est-ce qui m'a manqué pendant l'atelier (à améliorer) ?

## FORMAT

- format papier + numérique,
- enregistrement audio,
- photos/images,
- manipulation,
- pluri-sensorialité,
- capsules sonores ou vidéos.

# Grille d'entretiens n°2.



## POURQUOI ?

Nous voulons évaluer l'enjeu suivant :

**Permettre une transmission inclusive des savoirs-faire.**

**Nos questions :**

1. Les actions conduites sont-elles **pérennes** ?
2. Quel est le nombre de **traces produites** ?  
Quelles formes prennent-elles ?
3. Quel est le niveau d'**accessibilité des ressources**  
(en fonction des cibles des savoirs produits) ?
4. Quel est le **spectre de diffusion** ?
5. Comment cette transmission impacte-t-elle sur  
le **vivre ensemble** ?

## COMMENT ?

**Créer une grille d'entretien pour évaluer l'impact de la transmission de ce projet sur les rapports inclusifs entre collègues de la culture.**

# Grille d'entretiens 2.

«transmission : l'impact sur les rapports inclusifs entre collègues de la culture».

## QUELS CRITÈRES ?

### Communication :

- Est-ce que j'ai pu communiquer sur le projet ?

Si oui :

- Est-ce que je suis capable de restituer le projet ? Est-ce que je l'ai bien compris/approprié ?
- Est-ce que j'ai réussi à partager ma vision/à la faire comprendre ?
- Quels ressentis mes collègues ont-ils eu ?
- Est-ce que j'identifie des futurs partenaires sur le territoire ?

Si non : pourquoi ? (manque de temps, d'espace, de suivi hiérarchique, sentiment de non légitimité, manque d'outils ?)

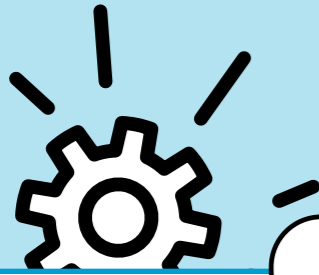
### Outils :

- Est-ce que j'ai pu créer des supports de communication ?
- Est-ce que des outils inclusifs ont été mis en place entre collègues ?
- Si oui : est-ce que les professionnels sont capables d'utiliser ces outils inclusifs ?

## FORMAT

- format papier + numérique,
- enregistrement audio,
- photos/images,
- manipulation,
- pluri-sensorialité,
- capsules sonores ou vidéos.

# Registre d'accessibilité.



## POURQUOI ?

Nous voulons évaluer l'enjeu suivant :

**Permettre aux structures culturelles d'être plus inclusives.**

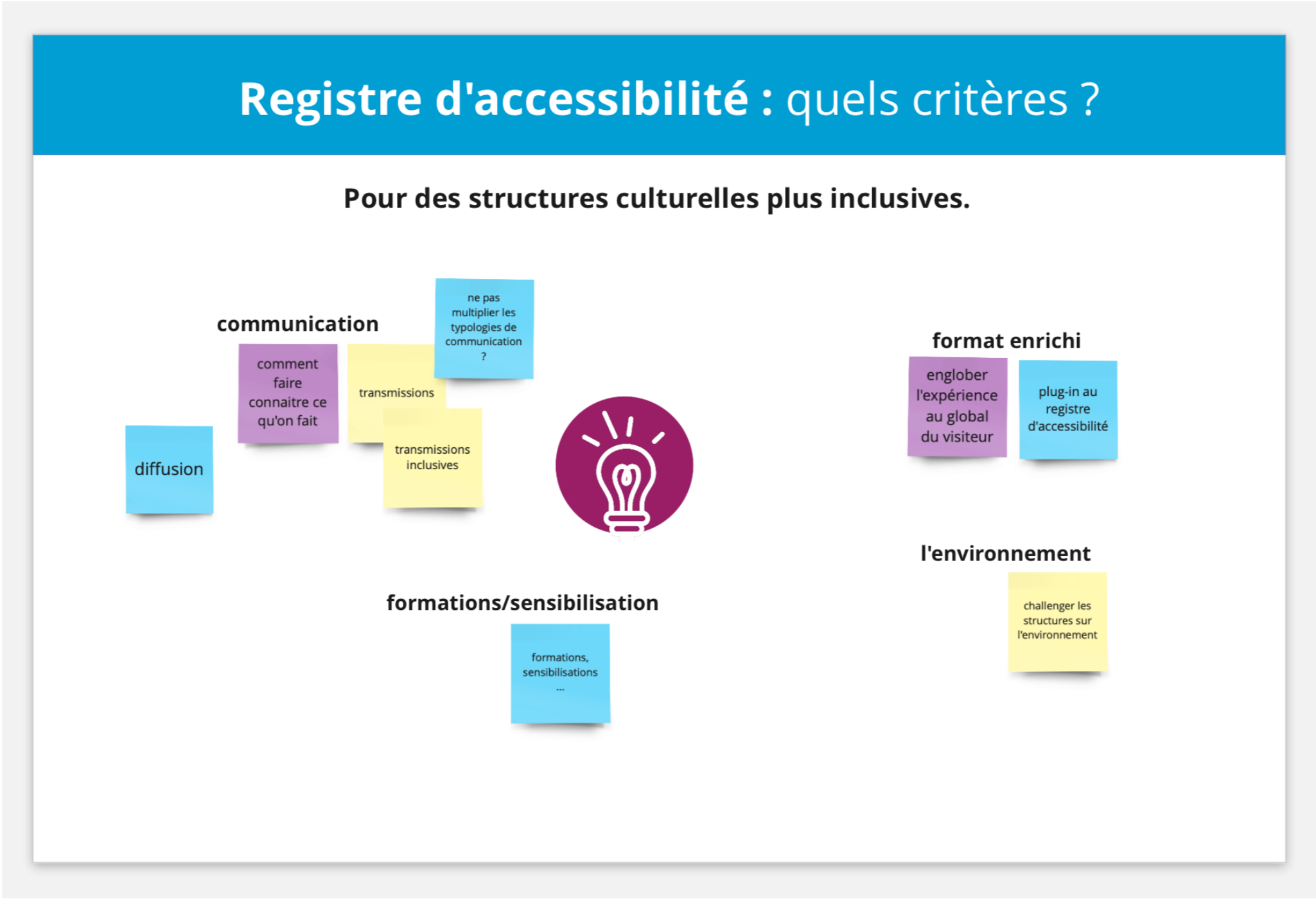
**Nos questions :**

1. Quel est le nombre de **référents accessibilité** dans les structures culturelles ?
2. Quel est le nombre de **formations et sensibilisations** proposées au personnel ?  
Quelles formes prennent-elles ?
3. Quel est le taux de **recrutement** de personnes en situation de handicap ?
4. Quel est le taux d'inscription d'une **stratégie inclusive** au sein des établissements culturels ?
5. Quel est le nombre de **propositions artistiques inclusives** ? **Quel budget** leur est alloué ?  
**le vivre ensemble ?**

## COMMENT ?

**Améliorer le registre d'accessibilité pour pouvoir évaluer l'évolution des structures culturelles en termes d'accessibilité.**

# Registre d'accessibilité.



Capture d'écran d'une planche de l'outil Miro sur laquelle des post-its présentent les idées de chacun des participants.

# Registre d'accessibilité.

## QUELS CRITÈRES ?

**Englober l'expérience au global du visiteur :**

- ne pas oublier la communication,
- ne pas oublier la sensibilisation/formation.

## FORMAT

- Format «enrichi» du registre d'accessibilité, de type plug-in du registre.
- Guide pour utiliser le registre.

# Référentiel inclusif.



## POURQUOI ?

Nous voulons évaluer l'enjeu suivant :

**Permettre une transmission inclusive des savoirs-faire.**

**Nos questions :**

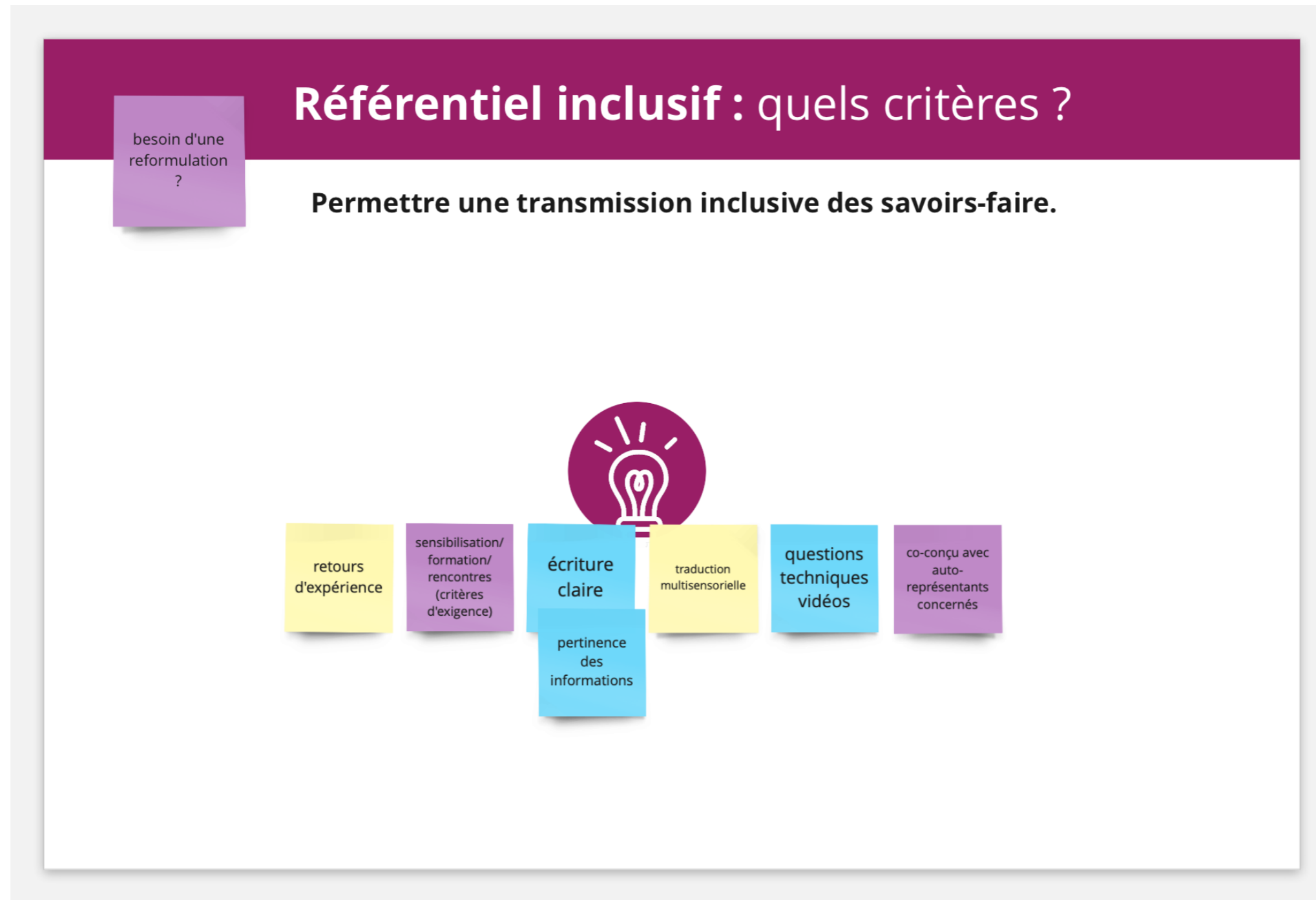
1. Les actions conduites sont-elles **pérennes** ?
2. Quel est le nombre de **traces produites** ?  
Quelles formes prennent-elles ?
3. Quel est le niveau d'**accessibilité des ressources**  
(en fonction des cibles des savoirs produits) ?
4. Quel est le **spectre de diffusion** ?
5. Comment cette transmission impacte-t-elle sur  
le **vivre ensemble** ?

## COMMENT ?

**Créer un référentiel inclusif permettant  
valider ou non la publication de toute  
transmission relative au projet RÉCIT,  
pour une transmission inclusive des  
savoirs-faire.**



# Référentiel inclusif.



Capture d'écran d'une planche de l'outil Miro sur laquelle des post-its présentent les idées de chacun des participants.

# Référentiel inclusif.

## QUELS CRITÈRES ?

- **Retours d'expérience.**
- **Sensibilisation/formation/rencontres** (critères d'exigence).
- **Écriture claire** : pour valider la pertinence des informations.
- **Traduction multisensorielle** : au minimum deux sens.
- **Critères techniques d'accessibilité** (référentiels : RGAAA, ect...).
- **Co-conception avec les auto-représentants concernés.**

## FORMAT

- Boîte à outil,
- pas-à-pas,
- fiche thématiques,
- liste de bonne pratiques,
- comité d'usagers.

# Conclusion.

## PROCHAINE RENCONTRE

Date : le 18 mars.

Lieu : Signes de sens.

Ordre du jour :

- Bilan de l'évaluation du 25/01/2022 : retours d'Éléonore.
- Proposition et retours sur les outils développés.
- Préparation de l'évaluation de l'atelier RÉCIT du 29 mars.