

- Pos. 2 Épanouissement Polaire 220-240V
- Pos. 3 Induit 230-240V
- Pos. 3/50 Ventilateur
- Pos. 4 Interrupteur
- Pos. 6 Manchon Ø6,4-Ø7,2x76 MM
- Pos. 9 Plaque De Marque PST 65 PE
- Pos. 9 Plaque De Marque PST 650 PE
- Pos. 13 Roulement A Billes Rigide 9x24x7
- Pos. 14 Flasque-Palier
- Pos. 16 Couronne Porte-Balais
- Pos. 25 Axe D'articulation
- Pos. 29 Douille à aiguilles
- Pos. 30 Rondelle De Compensation 0,5 MM
- Pos. 32 Rondelle De Compensation 0,5 MM
- Pos. 33 Levier A Fourche
- Pos. 35 Axe D'articulation
- Pos. 36 Rondelle De Compensation 0,5 MM
- Pos. 37 Contrepoids
- Pos. 38 Aiguille 4x15,8 MM
- Pos. 40 Tringle De Course
- Pos. 41 Palier-Glisseur
- Pos. 42 Ressort De Compression
- Pos. 43 Aiguille

Pos. 44 Axe D'articulation
Pos. 45 Plaque D'embase
Pos. 46 Baguette Profilée
Pos. 47 Plaque De Fixation
Pos. 48 Vis à tête cylindrique
Pos. 58 Levier A Galet
Pos. 59 Goupille Cylindrique
Pos. 60 Plateau D'étancheite
Pos. 64 Capuchon A Crans D'arret
Pos. 65 Element De Verrouillage
Pos. 75 Capot de recouvrement
Pos. 78 Goupille D'arret
Pos. 81 Cable De Connexion L=243 MM BLANC
Pos. 82 Cable De Connexion L=220 MM BLEU
Pos. 219 Vis 4x16
Pos. 801 Coquille VERT
Pos. 805 Câble d'alimentation CN 2,65m 2 x 0,75mm H05 W-F
Pos. 808 Plaquette Indicatrice
Pos. 816/070 Jeu De Balais
Pos. 826 Console Terminale
Pos. 827 Roue Dentée A Excentrique
Pos. 834 Anneau de retenue DIN 471-4x0,4-FSt
Pos. 839 Anneau de retenue DIN 471-8x0,8 FSt
Pos. 891 Vis Empreinte Cruciforme M3x5

Démontage:

1 outils et EPI nécessaires à l'opération de démontage :

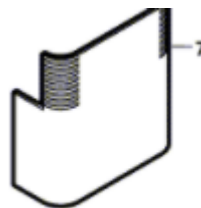
-tournevis cruciforme

-jeu de clé Allen

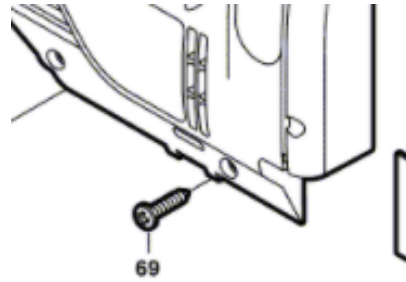
Enlever la lame (si il y en a une)



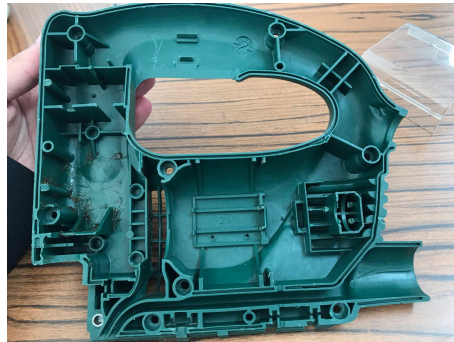
Enlever Capot de recouvrement 75



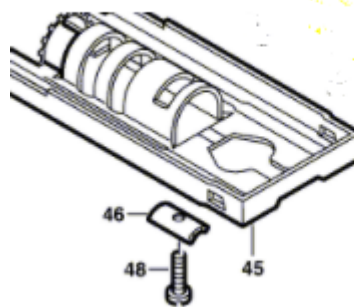
Dévisser les 4 vis 69



Enlever le carter 801



Enlever la plaque d'embase en dévissant vis 48 + enlever 46

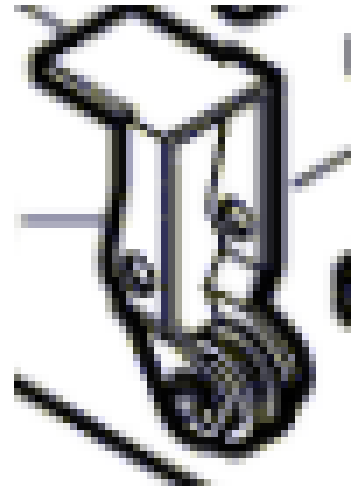


Nous accédons maintenant à l'intérieur de la machine :



Enlever le levier à galet 58:

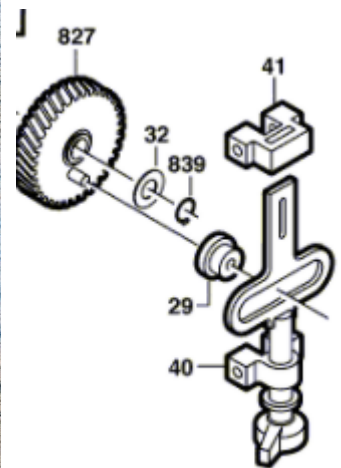
Le levier à galet sert à l'utilisation de la coupe pendulaire en appliquant une pression sur la lame



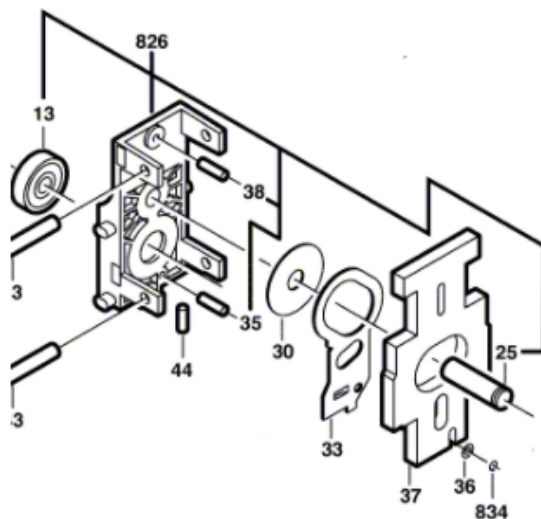
Nous pouvons ainsi enlever le bloc de composant du carter inférieur:



Enlever 45 puis on peut enlever l'ensemble tringle de course (827, 32, 839, 41, 29, 40)



Puis dementeler l'ensemble 25 à 13:
(Ordre : 25 , 834, 36, 37, 33, 30, (35, 38), 43, 44, 826, 13)



Retirer bloc gâchette et épanouissement polaire en enlevant les cable de la couronne porte-balais.

Le bloc gâchette permet de contrôler l'outil en actionnant ou non le mouvement de la lame



Puis démanteler le bloc moteur

