



L'ENTRÉE DANS L'ÈRE ÉCOLOGIQUE D'EDGAR MORIN

TERRE-PATRIE

SOCIÉTÉ MONDE



Edgar Morin

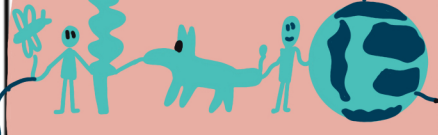
COMMUNAUTÉ DE DESTIN

LA SOCIÉTÉ EST UN

COMPLEXE

"Tout est tissé ensemble"

NOUS SOMMES DANS L'ÈRE PLANÉTAIRE



TOUTES LES PARTIES SONT DÉPENDANTES LES UNES DES AUTRES

MÈRE NATURE EST AUSSI MARÂTRE



NOTRE DÉPENDANCE DÉPEND DE L'ÉCOSYSTÈME

LA SOCIÉTÉ SE CHERCHE À TÂTONS



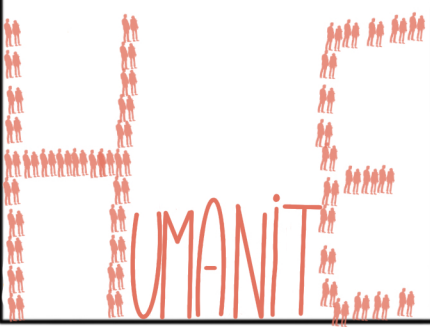
NOUS SOMMES UNE HISTOIRE PRÉ-SOCIÉTALE

CRÉONS UNE MÉTATHÉORIE / UNE MÉTASOCIÉTÉ

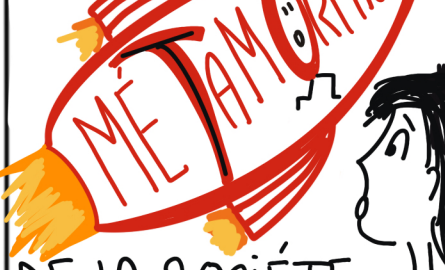


AVEC DES SCIENCES TRANSDISCIPLINAIRES

TRANSFORMONS L'HUMAIN EN



PAR UNE



DE LA SOCIÉTÉ

L'HOMME DOIT DONC AGIR COMME COPILOTE



de la NATURE

1 et 2
SOLIDARITÉ et RESPONSABILITÉ
SONT LES 2 SOURCES de la MORALE

AVEC 3 PRINCIPES D'ESPÉRANCE...

- L'IMPROBABLE existe
- POTENTIALITÉS HUMAINES non actualisées
- POSSIBILITÉS de MÉTAMORPHOSE

HÖLDERLIN disait: « LÀ OÙ CROÎT LE PÉRIL, CROÎT AUSSI CE QUI





--

--

--

--

--

--

--

--

--

--

--

--

--