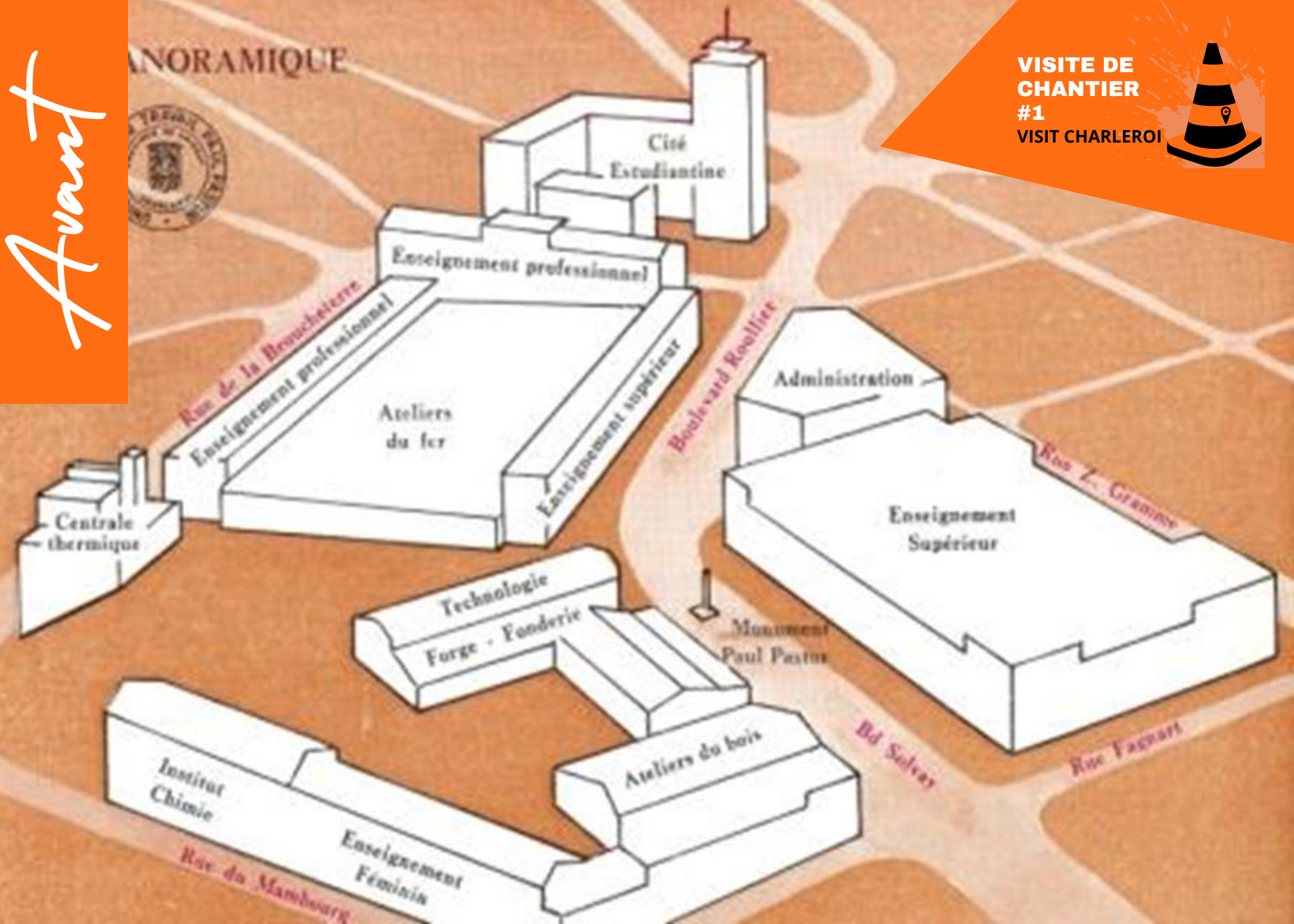


Avant

ANORAMIQUE



VISITE DE  
CHANTIER  
#1  
VISIT CHARLEROI



*Avant*

**VISITE DE  
CHANTIER  
#1  
VISIT CHARLEROI**



Vues du site vers 1960. Coll. Bibliothèque Langlois.

*Avant*

**VISITE DE  
CHANTIER  
#1  
VISIT CHARLEROI**



Vue des terrasses du piétonnier au-dessus du tunnel Roullier. Coll. Bibliothèque Langlois.

*Avant*

# PAUL PASTUR

**VISITE DE  
CHANTIER**

**#1**

**VISIT CHARLEROI**



Avant



**VISITE DE  
CHANTIER  
#1  
VISIT CHARLEROI**



Monument en hommage à Paul Pastur réalisé par Alphonse Darville, inauguré le 28 octobre 1950.  
Coll. Province et Bibliothèque Langlois.

*Avant*

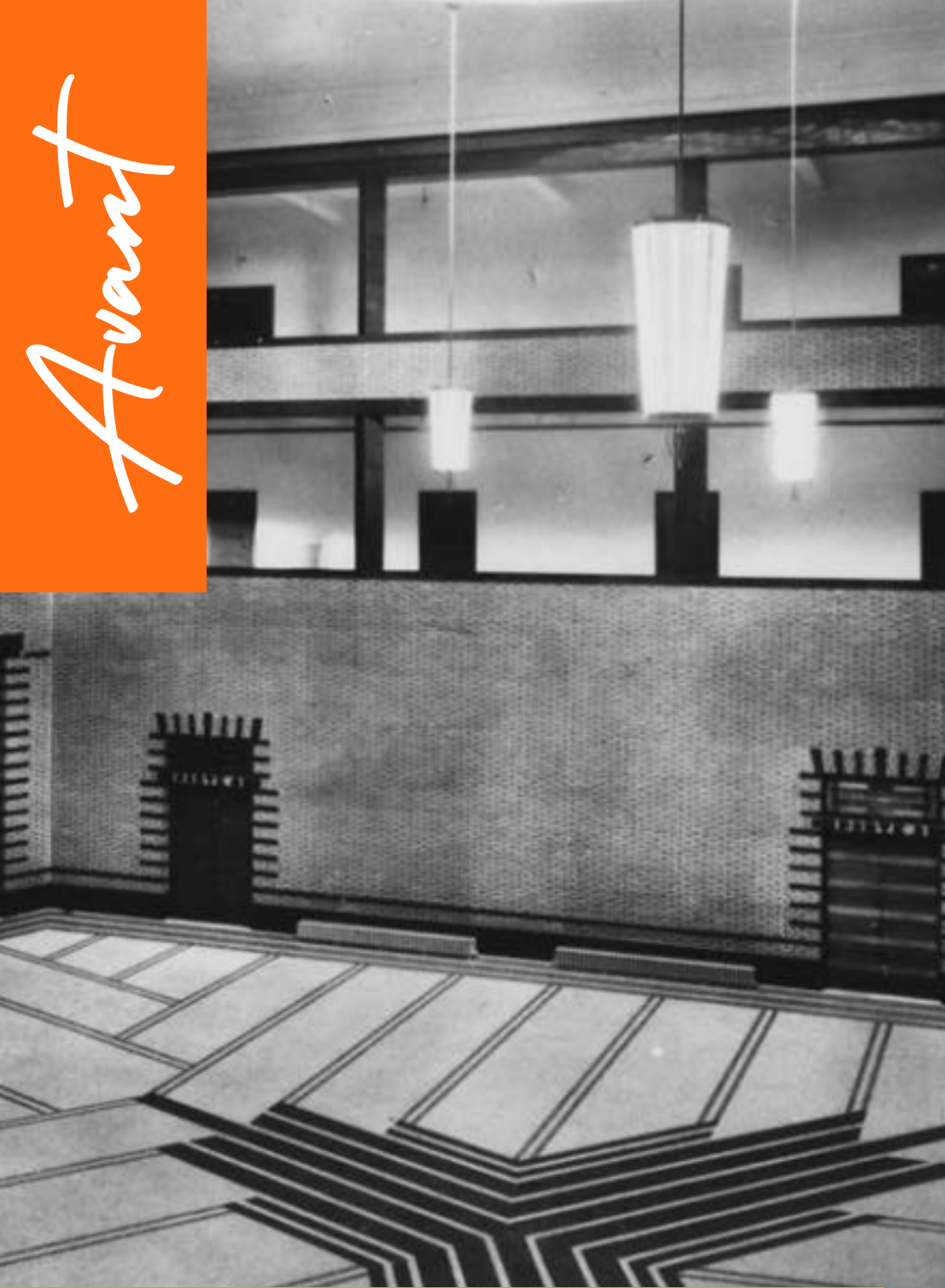
# **ADMINISTRATION ET BIBLIOTHÈQUE DE L'UNIVERSITÉ DU TRAVAIL**

**VISITE DE  
CHANTIER  
#1**

**VISIT CHARLEROI**



*Avant*



Vue du hall vers 1960. Coll. Bibliothèque Langlois.

**VISITE DE  
CHANTIER  
#1  
VISIT CHARLEROI**



Vue de l'atrium de l'UT, 2016. Photo de Jean-Marie Hoornaert (Jmh2o).

*Avant*

# BÂTIMENT GRAMME

**VISITE DE  
CHANTIER  
#1**

**VISIT CHARLEROI**



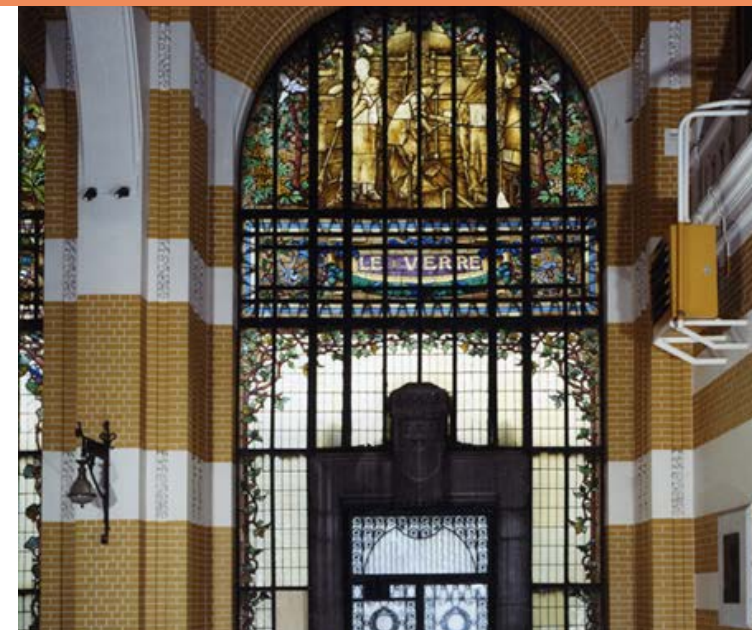


Avant

# HALL D'HONNEUR



Vue du hall d'honneur lors de l'inauguration du 28 mai 1911. ©ASBL CUZG



Vitraux du hall d'honneur, représentant le fer, la houille et le verre. ©ASBL CUZG



*Avant*



# SALLE DU MUSÉE INDUSTRIEL

Salle du musée industriel en 1913. Coll. Bibliothèque Langlois.



Salle du musée de l'enseignement technique et vue vers la salle des machines, 1911.  
Coll. Bibliothèque Langlois



Laboratoire d'essais dans le musée industriel, années 1920.  
Coll. Bibliothèque Langlois.

*Avant*

# SALLE DES MACHINES



*Avant*

# MAÇONNERIE

**VISITE DE  
CHANTIER  
#1**

**VISIT CHARLEROI**



*Avant*



Atelier d'ajustage. Coll. Bibliothèque Langlois.

*Avant*

# BPS22

MUSÉE D'ART DE LA PROVINCE DU HAINAUT

**VISITE DE  
CHANTIER**

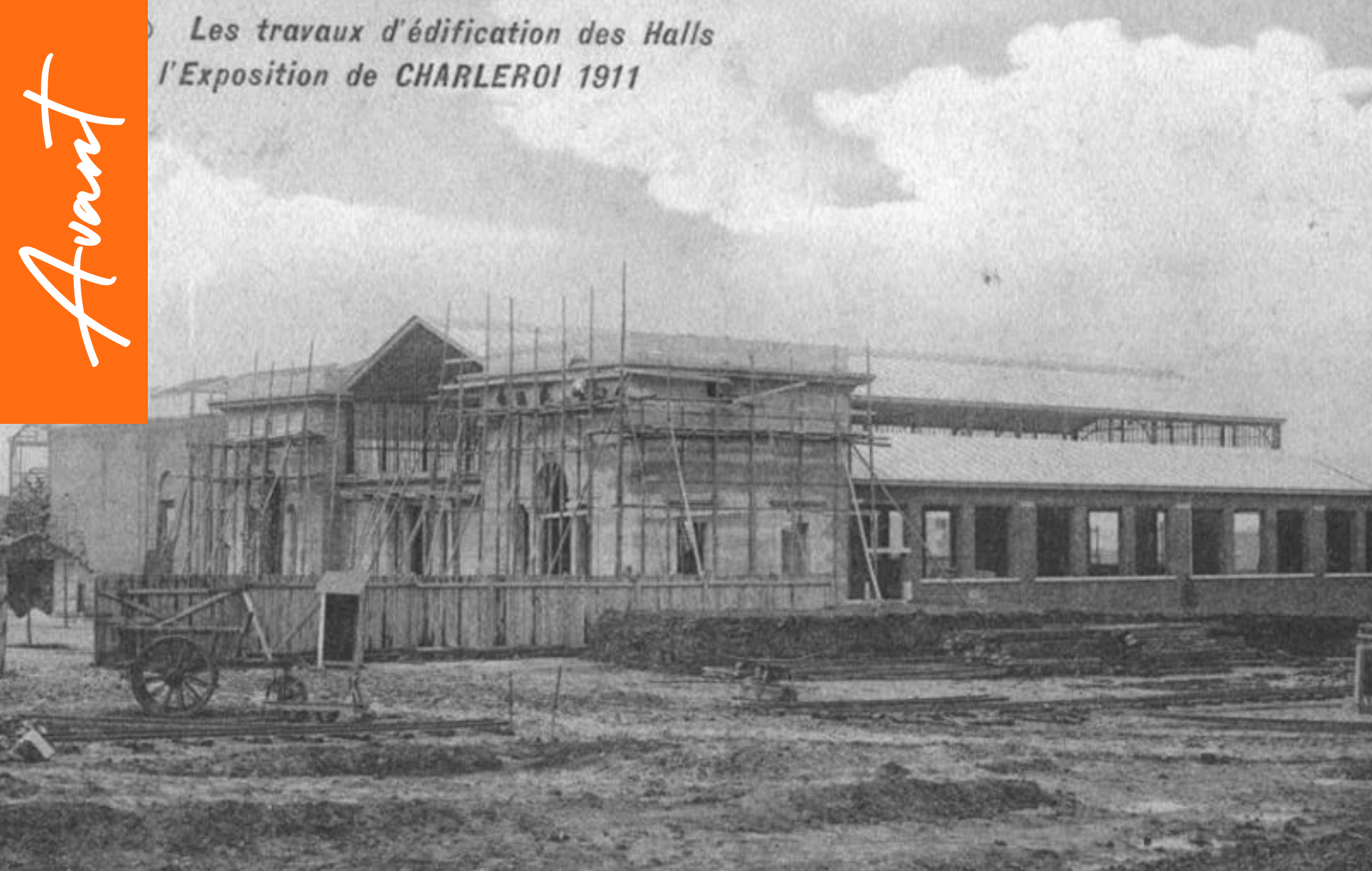
**#1**

**VISIT CHARLEROI**



Avant

Les travaux d'édification des Halls  
l'Exposition de CHARLEROI 1911



Bâtiment en construction pour l'exposition de 1911. Coll. Bibliothèque Langlois.

*Avant*

# BÂTIMENT SOLVAY

**VISITE DE  
CHANTIER  
#1**

**VISIT CHARLEROI**





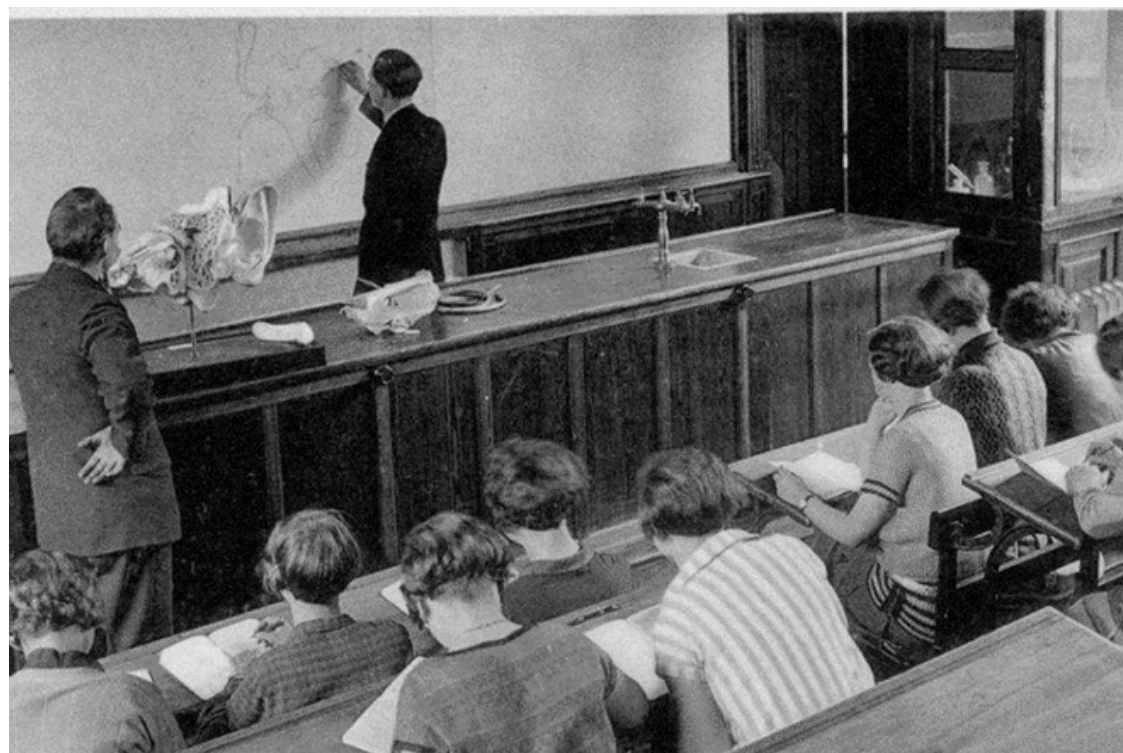
Avant



Une leçon de gymnastique devant le bâtiment Solvay



Laboratoires du bâtiment Solvay. Coll. Bibliothèque Langlois.



Une salle de classe du bâtiment Solvay (cours de sciences naturelles pour les Aides en pharmacie). Coll. Bibliothèque Langlois.

*Avant*

# **CITÉ DES MÉTIERS** **BÂTIMENT ROULLIER**

**VISITE DE**  
**CHANTIER**  
**#1**

**VISIT CHARLEROI**



*Avant*

**VISITE DE  
CHANTIER  
#1  
VISIT CHARLEROI**



Vue aérienne avec les anciens bâtiments de l'UT remplacés par le bâtiment Roullier dans les années 1980. Coll. Bibliothèque Langlois.

*Avant*

**VISITE DE  
CHANTIER  
#1  
VISIT CHARLEROI**



William Theys, Vue du Boulevard Rouiller, ca. 1940, Coll. AVCC.  
A l'avant plan, l'actuel BPS 22 et le bâtiment maçonnerie et, à l'arrière-plan, un ancien bâtiment de l'UT  
remplacé par le bâtiment Roullier dans les années 1880.

*Avant*

# UNIVERSITÉ DU TRAVAIL

**VISITE DE  
CHANTIER  
#1**

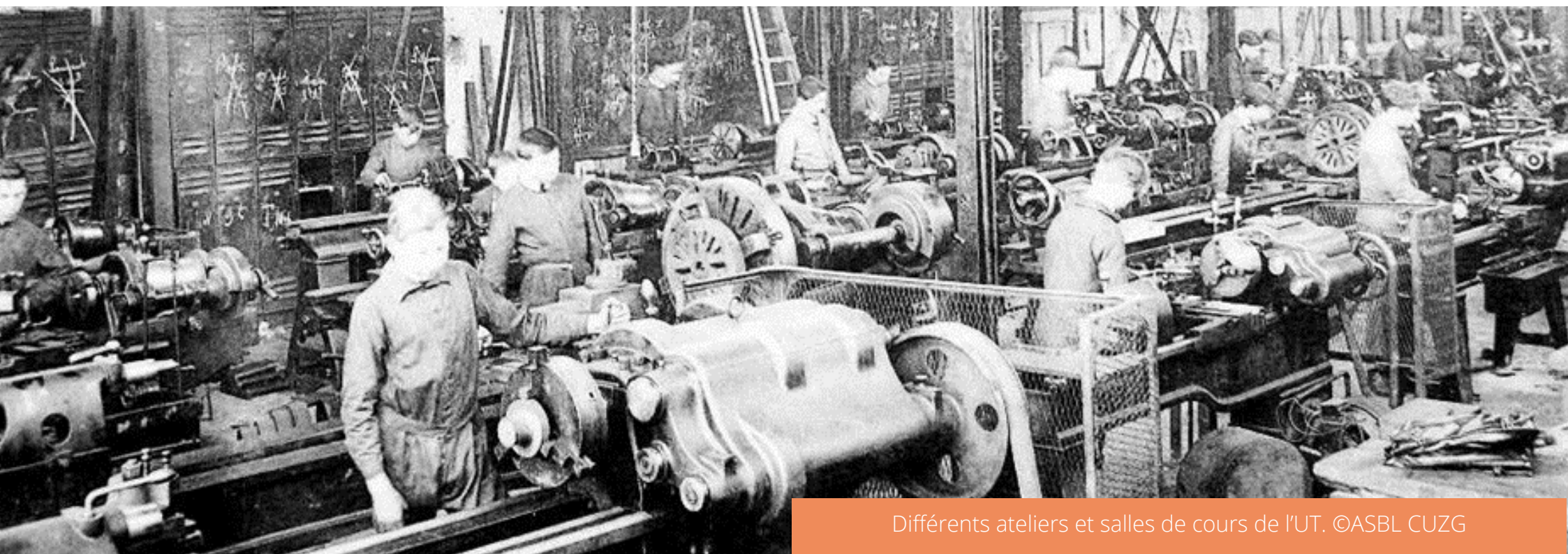
**VISIT CHARLEROI**



*Avant*



**VISITE DE  
CHANTIER  
#1  
VISIT CHARLEROI**



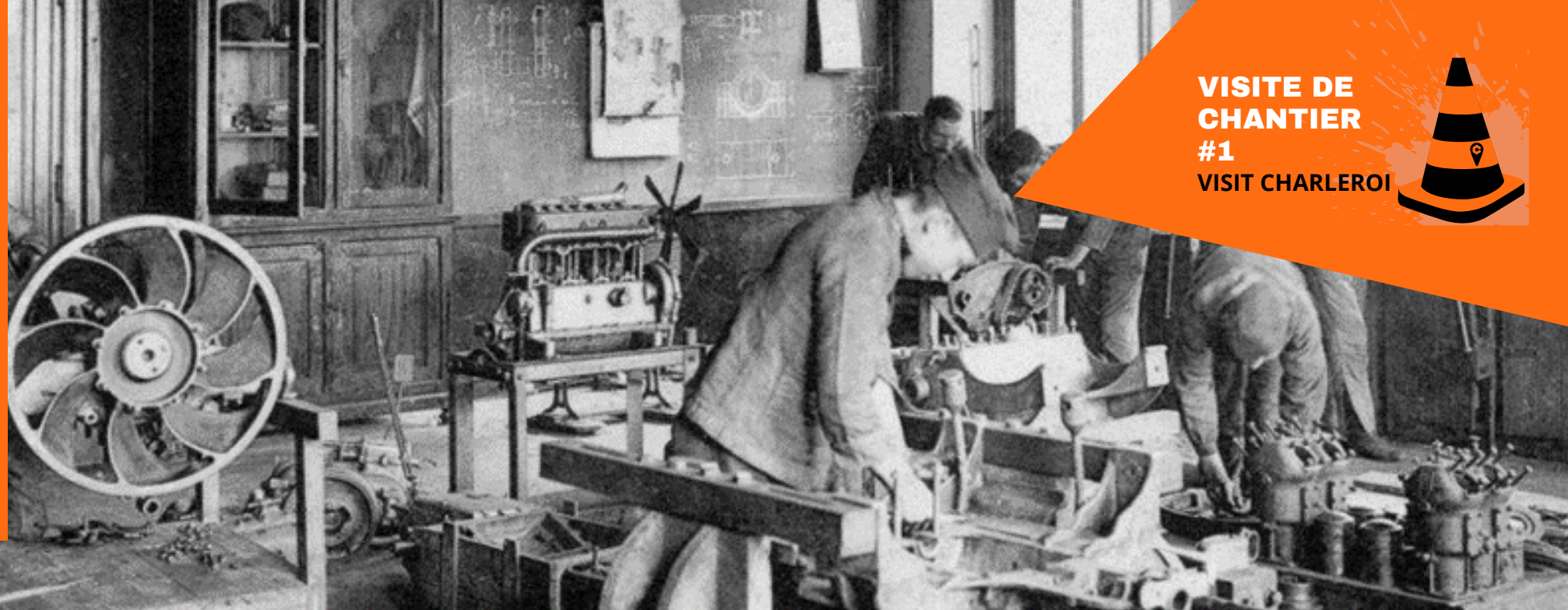
Différents ateliers et salles de cours de l'UT. ©ASBL CUZG

*Avant*

**VISITE DE  
CHANTIER  
#1  
VISIT CHARLEROI**



*Avant*



**VISITE DE  
CHANTIER  
#1  
VISIT CHARLEROI**



Différents ateliers et salles de cours de l'UT. ©ASBL CUZG



*Avant*

# **EXPOSITION DE 1911**

**VISITE DE  
CHANTIER  
#1**

**VISIT CHARLEROI**



*Avant*

**VISITE DE  
CHANTIER  
#1  
VISIT CHARLEROI**



Carte postale panoramique de l'exposition de Charleroi 1911. Coll. AVCC.