



COMMUNIQUÉ DE PRESSE

LILY FACILITE LA VIE AU SERVICE DU BIEN-ÊTRE DES SALARIÉS DU CRÉDIT AGRICOLE CHARENTE-PÉRIGORD

MERCREDI
18/05/22



Le Crédit Agricole Charente-Périgord signe un partenariat avec Lily facilite la vie, RHTech, lère plateforme française d'assistance de la vie quotidienne, qui réduit l'impact des problèmes personnels sur le fonctionnement des équipes.

"Pour compléter nos initiatives "bien vivre ensemble" dans le cadre de notre politique RSE, nous recherchions une plateforme nous permettant de renforcer nos engagements en faveur de la Qualité de Vie au Travail, tout en apportant une solution transverse aux besoins de l'ensemble des collaborateurs," déclare Jean-Michel Baylaucq, Directeur de la transformation et des Ressources Humaines chez Crédit Agricole Charente-Périgord. "Lily facilite la vie était la seule solution qui repense l'expérience collaborateur, en plaçant l'humain au cœur des stratégies de l'entreprise. "

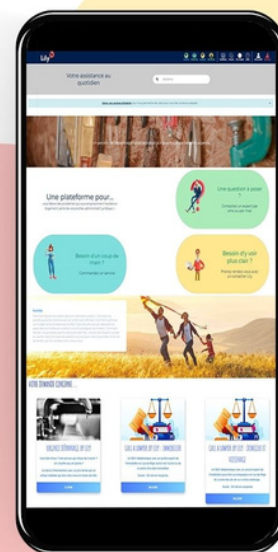
Lily facilite la vie, solution Saas, accompagne désormais plus d'1 million de salariés.

Nos missions :

- Les aider à gérer leurs problèmes personnels plus rapidement
- Alléger la charge mentale de leurs managers
- Montrer à tous que l'entreprise respecte leurs priorités personnelles

Grâce à ce partenariat, les collaborateurs du Crédit Agricole Charente-Périgord bénéficient d'une assistance téléphonique, d'ateliers personnalisés, de programmes d'accompagnement autour d'événements de vie, ainsi que d'un accès 24h/24 et 7j/7 à une plateforme comprenant contenus et services exclusifs. En souscrivant à notre solution innovante, phygitale et 360°, le Crédit Agricole Charente-Périgord incarne l'entreprise de demain qui **fait de l'expérience collaborateur, un élément central du bon fonctionnement des équipes.**

9/10, c'est la note moyenne donnée par les salariés après une première utilisation de notre solution.



CONTACT PRESSE - MÉLANIE LELAIT
MLELAIT@LILYFACILITELAVIE.COM

Chez Lily facilite la vie, notre ambition est de donner aux entreprises les moyens d'accompagner tous les défis de la vie de leurs salariés. Différentes études menées post-Covid montrent l'attente grandissante des salariés en matière d'équilibre vie pro/vie perso. 87 % des arrêts de travail sont liés à un contexte non-professionnel et 1 salarié sur 2 aspire à mieux concilier vie personnelle et vie professionnelle.

"Des réussites comme celle du Crédit Agricole Charente-Périgord, entreprise soucieuse de contribuer à l'équilibre de vie de ses équipes et à la réduction de leur charge mentale, montrent l'importance d'investir dans le bien-être", souligne Magaly Siméon, cofondatrice de Lily facilite la vie. "Parce qu'investir dans le bien-être, c'est investir dans le bon fonctionnement de l'entreprise : quand l'entreprise agit en faveur du bien-être au travail, la productivité des salariés augmente en moyenne de 12 % selon une étude réalisée par l'université de Warwick.

À PROPOS DE LILY FACILITE LA VIE

Créée en mars 2018 par Magaly Siméon, Sarah Penven et Chris Navas, Lily facilite la vie est une start-up qui oeuvre dans le domaine de la Qualité de Vie au Travail en réduisant l'impact des problèmes personnels sur le fonctionnement des équipes. Nous améliorons le bien-être et l'engagement des collaborateurs, en allégeant la charge mentale et en prévenant les effets du stress au travail.

À PROPOS DU CRÉDIT AGRICOLE CHARENTE-PÉRIGORD

Le Crédit Agricole Charente-Périgord est une banque-assurance qui fait partie des 39 caisses régionales du groupe Crédit Agricole. Son objectif ? Soutenir les projets des entreprises, des agriculteurs et des particuliers qui font vivre le territoire régional, grâce à un panel de solutions de financement, d'épargne et d'assurance. Soucieux de contribuer à l'équilibre vie pro/perso de ses équipes, le Crédit Agricole Charente-Périgord met en place l'initiative "bien vivre ensemble" pour remettre l'expérience collaborateur au coeur des stratégies de l'entreprise.