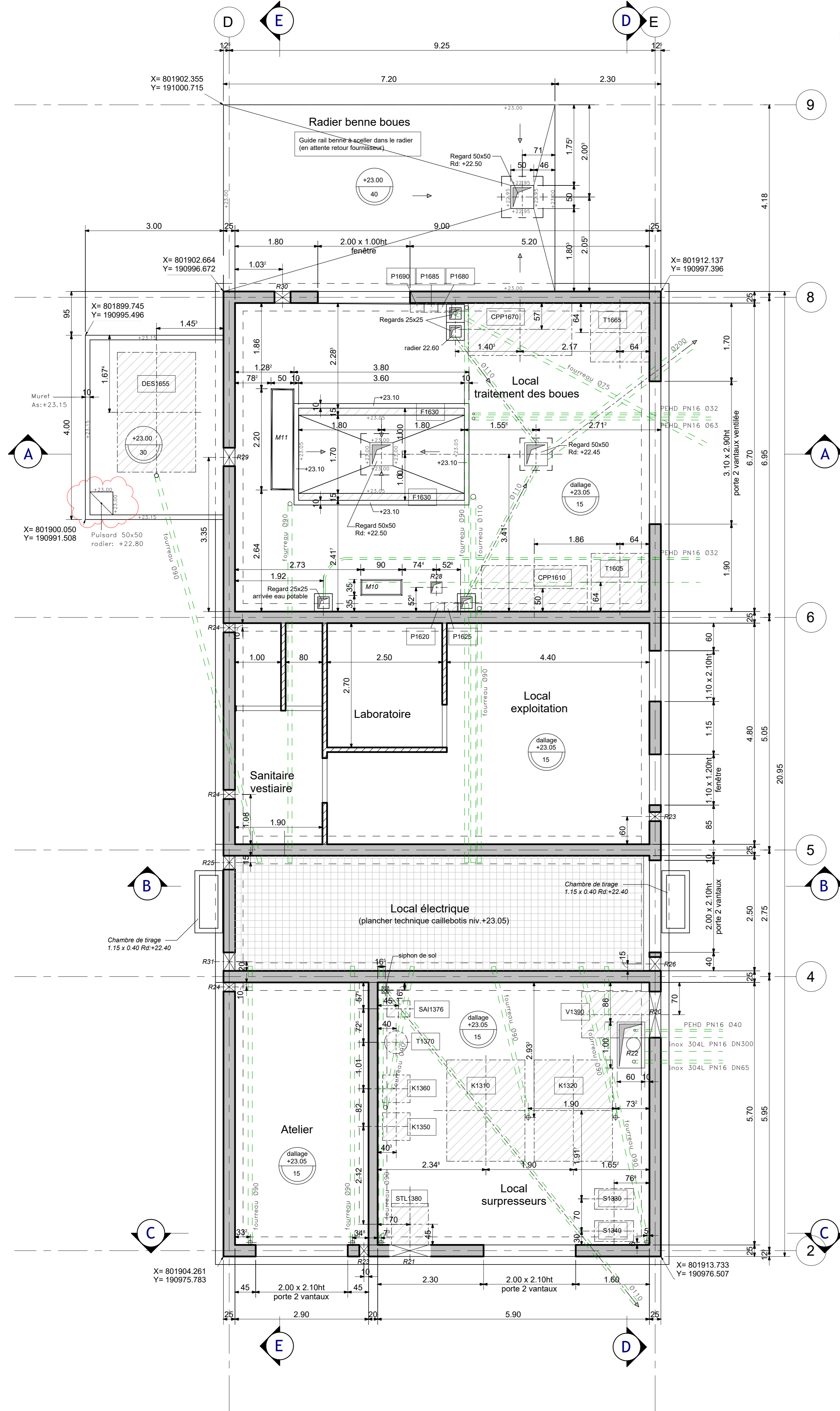
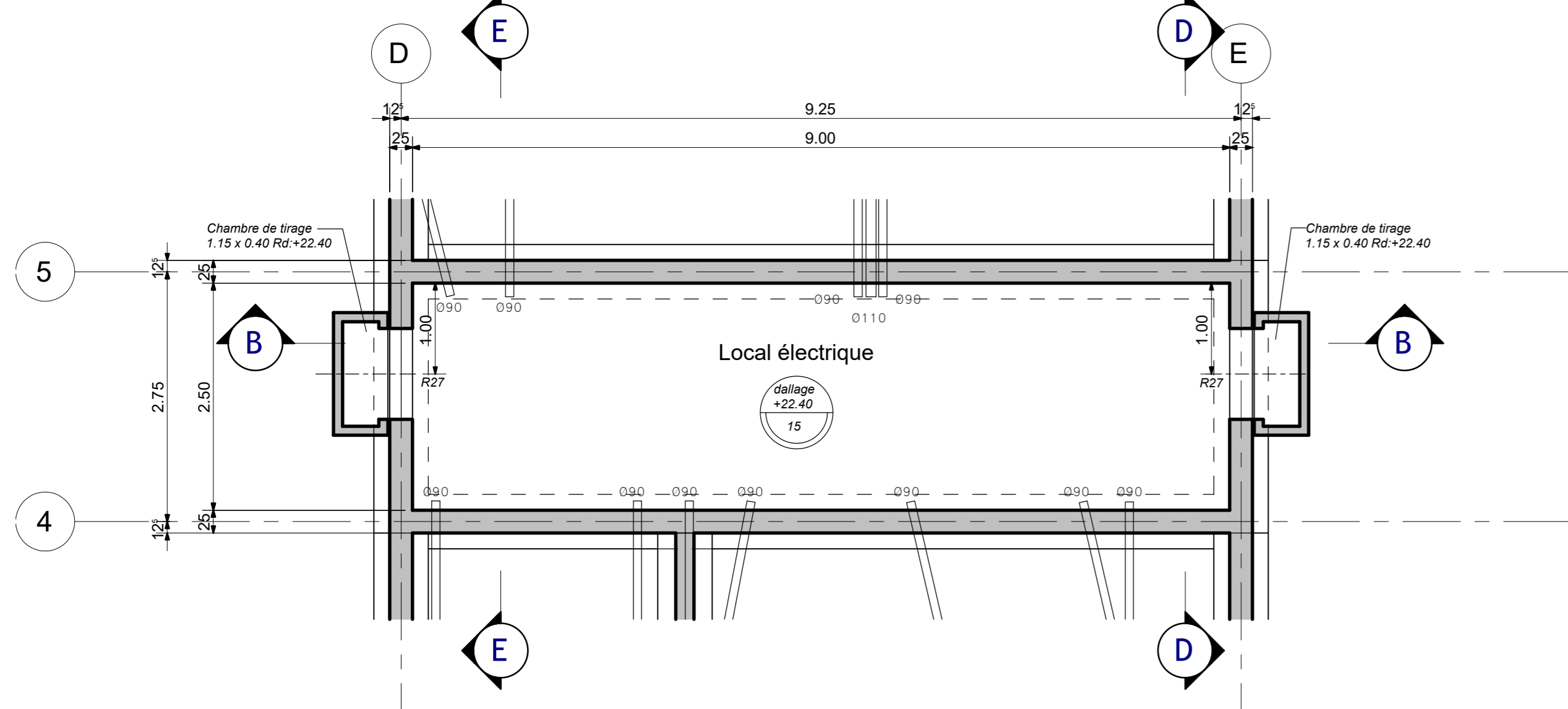


Vue en plan Radier +23.05
Echelle 1/50



Vue en plan Radier local électrique +22.40
Echelle 1/50



REPERE : K1310 - K1320	
Emplacement	Local surpresseurs et compresseurs
Quantité	2
Type équipement	Surpresseurs d'air
Modèle	En attente
Poids surpresseur (unitaire)	2200 kg
Charge statique (unitaire)	2500 kg
Ancrage	Par tiges filetées et scellement chimique ou ancrage mécanique

REPERE : S1330 - S1340	
Emplacement	Local surpresseurs et compresseurs
Quantité	2
Type équipement	Soufflante
Modèle	En attente
Poids soufflante (unitaire)	80 kg
Charge statique (unitaire)	120 kg
Ancrage	Par tiges filetées et scellement chimique ou ancrage mécanique

REPERE : K1350 - K1360	
Emplacement	Local surpresseurs et compresseurs
Quantité	2
Type équipement	Compresseur
Modèle	En attente
Poids compresseur (unitaire)	110 kg
Charge statique (unitaire)	165 kg
Ancrage	Par tiges filetées et scellement chimique ou ancrage mécanique

REPERE : T1370	
Emplacement	Local surpresseurs et compresseurs
Quantité	1
Type équipement	Réservoir d'air
Modèle	En attente
Poids réservoir (unitaire)	150 kg
Charge statique (unitaire)	225 kg
Ancrage	Par tiges filetées et scellement chimique ou ancrage mécanique

REPERE : SAI1375	
Emplacement	Local surpresseurs et compresseurs
Quantité	1
Type équipement	Sécheur d'air
Modèle	En attente
Poids sécheur (unitaire)	80 kg
Charge statique (unitaire)	120 kg
Ancrage	Par tiges filetées et scellement chimique ou ancrage mécanique

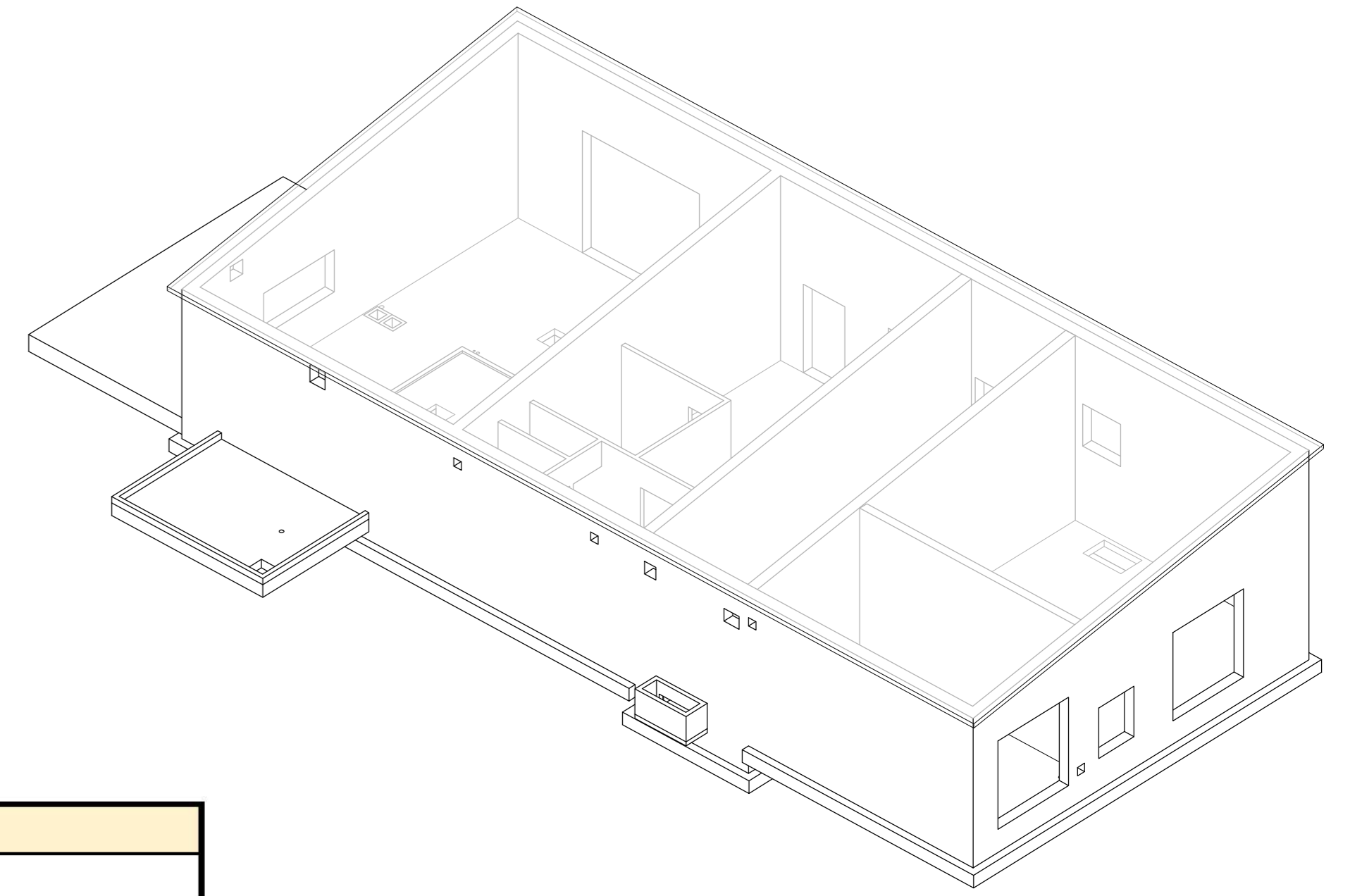
REPERE : F1630		REPERE : DES1655	
Emplacement	Local traitement des boues	Emplacement	Local traitement des boues
Quantité	1	Quantité	1
Type équipement	Filtre à bande	Type équipement	Désodorisation
Modèle	En attente	Modèle	En attente
Poids filtre (unitaire)	3000 kg	Poids (unitaire)	600 kg
Charge statique (unitaire)	4500 kg	Charge statique (unitaire)	900 kg
Ancrage	aucun	Ancrage	Par tiges filetées et scellement chimique ou ancrage mécanique

REPERE : T1605		REPERE : CPP1610		REPERE : P1620 - P1625	
Emplacement	Local traitement des boues	Emplacement	Local traitement des boues	Emplacement	Local traitement des boues
Quantité	1	Quantité	1	Quantité	2
Type équipement	Jerricans polymère sur rétention	Type équipement	Préparante polymère liquide	Type équipement	Pompe polymère préparante liquide
Modèle	En attente	Modèle	En attente	Modèle	En attente
Poids (unitaire)	1100 kg	Poids (unitaire)	1500 kg	Poids (unitaire)	80 kg
Charge statique (unitaire)	1650 kg	Charge statique (unitaire)	2250 kg	Charge statique (unitaire)	120 kg
Ancrage	aucun	Ancrage	Par tiges filetées et scellement chimique ou ancrage mécanique	Ancrage	Par tiges filetées et scellement chimique ou ancrage mécanique

REPERE : T1665		REPERE : CPP1670		REPERE : P1680 - P1685 - P1690	
Emplacement	Local traitement des boues	Emplacement	Local traitement des boues	Emplacement	Local traitement des boues
Quantité	1	Quantité	1	Quantité	3
Type équipement	Sac polymère sur rétention	Type équipement	Préparante polymère poudre	Type équipement	Pompe polymère préparante poudre
Modèle	En attente	Modèle	En attente	Modèle	En attente
Poids (unitaire)	1100 kg	Poids (unitaire)	1500 kg	Poids (unitaire)	80 kg
Charge statique (unitaire)	1650 kg	Charge statique (unitaire)	2250 kg	Charge statique (unitaire)	120 kg
Ancrage	aucun	Ancrage	Par tiges filetées et scellement chimique ou ancrage mécanique	Ancrage	Par tiges filetées et scellement chimique ou ancrage mécanique

REPERE : STL1380				REPERE : V1390			
Emplacement	Local surpresseurs et compresseurs	Emplacement	Local surpresseurs et compresseurs				
Quantité	1	Quantité	1				
Type équipement	Grille entrée d'air avec piège à son	Type équipement	Grille sortie d'air avec piège à son et ventilateur				
Modèle	Débit 12300 m³/h	Modèle	Débit 9150 m³/h				
Poids caisson (unitaire)	67 kg	Poids sècheur (unitaire)	127 kg				
Charge statique (unitaire)	100 kg	Charge statique (unitaire)	190 kg				
Ancrage	Par tiges filetées et scellement chimique ou ancrage mécanique - Cadre alu anodisé à sceller	Ancrage	Par tiges filetées et scellement chimique ou ancrage mécanique - Cadre alu anodisé à sceller				

Repère	Qté	Désignation	Description	Axe réservation	Longueur	Hauteur	Avec pièce à sceller	Brute	Coupe-feu	Rebouchage après pose	Rebouchage étanche
R20	1	Grille sortie d'air local surpresseur	Réservation mur	25.40	1000	1000	Oui	Non	Non	Non	Non
R21	1	Grille entrée d'air local surpresseur	Réservation mur	23.25	1000	1000	Oui	Non	Non	Non	Non
R22	1	Réseaux air	Réservation sol		1000	600	Oui	Non	Non	Oui	Oui
R23	2	Ventilation basse	Réservation mur	23.25	200	200	Non	Oui	Non	Non	Non
R24	3	Ventilation haute	Réservation mur	25.45	200	200	Non	Oui	Non	Non	Non
R25	1	Ventilation haute local électrique	Réservation mur	25.40	300	300	Non	Oui	Non	Non	Non
R26	1	Ventilation basse local électrique	Réservation mur	23.25	300	300	Non	Oui	Non	Non	Non
R27	2	Passage fourreaux	Réservation mur	22.55	1000	300	Oui	Non	Non	Oui	Oui
R28	1	Aspiration boues	Réservation sol		250	250	Oui	Non	Non	Oui	Oui
R29	1	Réseau désodorisation	Réservation mur	25.70	400	400	Oui	Non	Non	Oui	Oui
R30	1	Sortie boues	Réservation mur	25.95	350	350	Oui	Non	Non	Oui	Oui
R31	1	Ventilation coupe-feu	Réservation mur	25.30	400	300	Oui	Non	Oui	Oui	Oui



Nota: les dimensions des ouvertures (portes et fenêtres) sont des cotes béton brut. Ces cotes devront être validées en fonction des dimensions du fournisseur des cadres de menuiserie.

- Documents référence**
 TRS-EXE-SEC_R-ZZZ-TRS-PLG-00212-B-EDITION-30 Plan guide génie civil
- Documents à consulter**
 TRS-EXE-COG-ZZZ-TRS-PCO-00100 Bassin tampon - Vue en plan radier - Coffrage
 TRS-EXE-COG-ZZZ-TRS-PCO-00101 Bassin tampon - Vue en plan +0.80 - Coffrage
 TRS-EXE-COG-ZZZ-TRS-PCO-00102 Bassin tampon - Coupes 1 à 4 - Coffrage
 TRS-EXE-COG-ZZZ-TRS-PCO-00103 Bassin tampon - Coupes 5 à 7 - Coffrage
 TRS-EXE-SEC_R-ZZZ-TRS-PLG-00514 Plan de maillage des fondations
- TRS-EXE-COG-ZZZ-TRS-PCO-00110 Locaux exploitation et électrique - Vue en plan - Coffrage
 TRS-EXE-COG-ZZZ-TRS-PCO-00111 Locaux exploitation et électrique - Coupes - Coffrage
- TRS-EXE-COG-ZZZ-TRS-PCO-00120 Poste de relevage - Vues en plan - Coffrage
 TRS-EXE-COG-ZZZ-TRS-PCO-00121 Poste de relevage - Coupes - Coffrage
- TRS-EXE-SEC_R-ZZZ-TRS-PLG-00130 Poste toutes eaux - Vues en plan et coupes - Coffrage

PROJET TRS



MAITRISE D'OUVRAGE
EURENCO
 Etablissement de Sorgues
 1928 route d'Avignon
 84700 SORGUES

REPUBLIQUE FRANÇAISE
 Agence de l'Eau

Séché **NGE** **(KWI)**

Les Héters
 CS20020
 53811 Chagnac

710, route de Calade
 C.S. 30010
 13615 VENELLES Cedex

Savoie Technolac - Modul A
 27 allée du lac d'Alguebolette - BP 353
 73372 Le Bourget du Lac Cedex

Emetteur: **COCKI** (AR. 21101) Titre: **Locaux exploitation et électrique Vues en plan - Coffrage** Format: A0
 Echelle: 1/50

Ind	Date	Etat	Vérifié	Approuvé	Modifications
B1	16/12/21	A. THIMON	J.C. MARREL	T. GAL	Ajust posé
A1	07/12/21	A. THIMON	J.C. MARREL	T. GAL	Mise à jour suivant plans annotés Séché
Interne	14/10/21	A. THIMON	J.C. MARREL	T. GAL	Mise à jour et complété
0	29/07/21	A. THIMON	J.C. MARREL	T. GAL	Première diffusion

Projet	Phase	Emetteur	Zone	Système	Type	Numéro	Indice	Statut	Foie
TRS	EXE	SEC_R	LOC	EXPL	PLG	00574	B1	EDITION	