

2020 BILAN

Formation Passeport Emploi

1
formation
collective
renforcée



Pour favoriser le retour à l'emploi à **tout·e·s** demandeur·euse·s d'emploi de + de 45 ans.

4
sessions collectives



13
FEMMES



20
HOMMES



33
STAGIAIRES

DU LIEN AVEC LES PARTENAIRES

Participation de **4 entreprises** de la charte des 1000 à la matinale de simulation d'entretien.



80 %
des stagiaires
satisfaits

1 atelier animé par Act4Talent pour découvrir et révéler ses aptitudes fortes.



100 %
des stagiaires
satisfaits

10 ateliers collectifs POUR



Identifier son potentiel et valoriser ses compétences



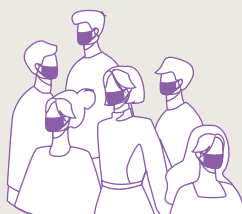
Définir et ajuster son projet professionnel



Mettre en place une stratégie de recherche d'emploi gagnante



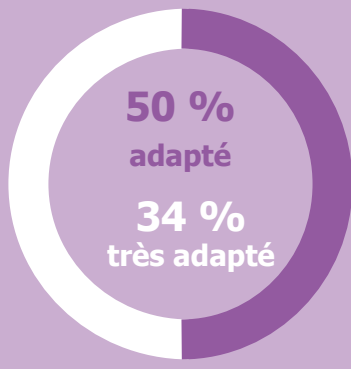
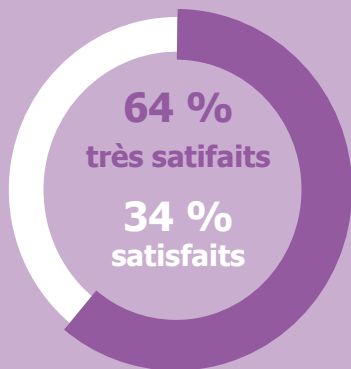
Se mettre en lien avec des entreprises



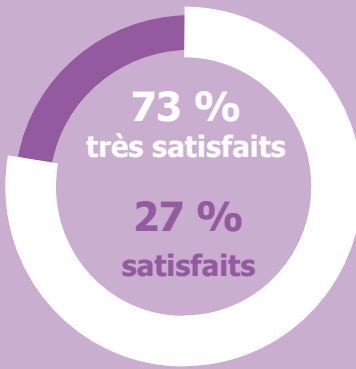
MAINTIEN ET ADAPTATION
de la formation malgré les confinements

LES RÉSULTATS

SATISFACTION GLOBALE



ORGANISATION ET CONTENU DE LA FORMATION



ADAPTATION DE LA FORMATION
AUX BESOINS DES STAGIAIRES

MEILLEURE CONFIANCE EN
SOI DANS SA RECHERCHE

LES
+
DE
LA FORMATION



OBJECTIFS
POUR
LA
SUITE



DÉVELOPPER D'AVANTAGE LA MISE
EN LIEN AVEC LES ENTREPRISES



Bénéficiaires de l'action, aujourd'hui en emploi, ils'elles
REVIENNENT TÉMOIGNER

J'ai accepté de participer tout d'abord dans le cadre de l'aide que je souhaite apporter à tout un chacun dans sa recherche d'emploi. Par rapport à la volonté qui m'anime, de rapprocher les mondes candidats/entreprises. Enfin par reconnaissance et affection pour ma conseillère que j'ai connu en ayant eu la chance de participer au dispositif de recherche d'emploi. Dans cette période longue, trouble et difficile, ma conseillère a su me conduire à une réflexion pour trouver mes vraies aspirations et révélez mon potentiel. Ma participation a été très enrichissante, j'ai eu la chance de rencontrer des candidats avec qui j'ai pu échanger pour les aider à révéler leur potentiel.

**Anne Duro, Chargée de Relations
Entreprises CPME du Rhône**

Ayant été un bénéficiaire, je connais donc beaucoup d'interrogations que l'on se pose dans une période de transition professionnelle. En tant que signataire de la Charte des 1000 et dans le cadre de notre démarche RSE, il est important pour nous de pouvoir participer à ces Matinales et à mon niveau de partager sur mes échecs et réussites professionnelles.

**Christophe Lamy, Directeur Qualité et RSE
(Responsabilité Sociétale en Entreprise)
chez Nouvelle Victoria**