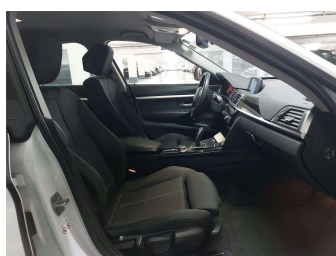
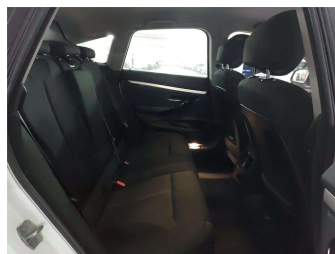


BMW SERIE 03

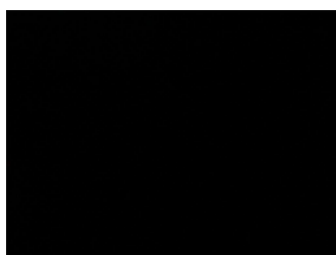
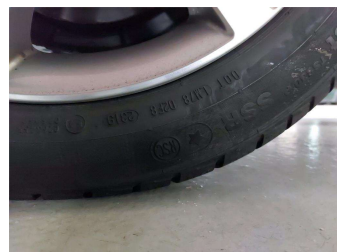
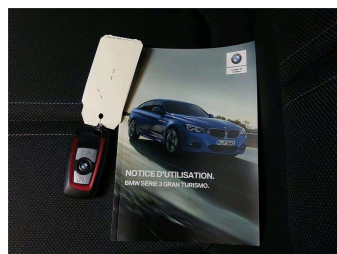
318d 150 ch Gran Turismo Business Design

Diesel, 67282 km, 02/2019



Informations générales

Châssis	WBA8X11080BH25756
Immatriculation	FD-056-SD
Date 1ère Immat	08/02/2019
Type de boîte	Inconnu
Nombre de vitesses	0
Couleur extérieure	Minerlaweiss metallise
Couleur intérieure	Tissu Corner "Anthrazit" avec liseres gris
Carrosserie	Gran Turismo
Energie	Diesel
Genre	VP
Puissance (CV)	8
Puissance (CH)	150
Cylindrée (cc)	0
Nombre de portes	5
Nombre de places	5
Emission CO2 (g CO ² /km)	120
Type TVA	TVA Récupérable
Parc stockage	Le Meux (WALON) (60)
Tarif VN (options incluses)	42 503,62 €TTC



Options

Radars de stationnement avant et arriere PDC	Direction Servotronic a assistance variable en fo
Triangle de présignalisation et trousse de premie	Rétroviseurs rabattables et intérieur et extérieu
Detecteur de pluie et allumage automatique des pr	Tableau de bord en franlais
Notice utilisation en franlais	Tapis de sol en velours
Bo@te de vitesses automatique	Norme antipollution
Navigation multimedia Business	Equipements spécifiques UE
Pneumatiques RSC permettant le roulage a plat	Airbag passager desactivable via la cle
Code region 2 pour DVD	Accoudoir central avant coulissant
Verrouillage des portes	Caméra de recul
Ecrous antivol de roues	Mesure individuelle de pression de pneumatiques
Périodicité vidange 24 mois/30.000 km variable en	Capot moteur actif
Tableau de bord avec Technologie "Black Panel"	Ligne Sport
Couleur : Minerlaweiss metallise	Appel d'Urgence Intelligent
Services Après-Vente connectés BMW TeleServices	Services ConnectedDrive
Information Trafic en Temps Reel RTTI	Services a distance
Volant sport gaine cuir noir	Réfrigérateur
Inserts decoratifs en noir brillant	Equipements Finition Sport
Capitonnage : Tissu Corner "Anthrazit" avec liseres gris	Equipement finition
Finition Business Design (Entreprises)	Avantage Client Business Design

Dommmages

Descriptif	Type
Rendez-vous déplacement - - -	Non Défini
Jante alu AVD bi-ton/polychrome - Griffe(s) - Réparer/remplacer (montant forfaitaire)	Non Défini
Pare-chocs AV - Griffe(s) - Peindre	Non Défini
Pare-chocs AR - Griffe(s) - Peindre	Non Défini
Coffre / hayon - Griffe(s) - Acceptable	Non Défini

Jante alu ARD bi-ton/polychrome - Griffe(s) - Acceptable	Non Défini
Pneus - Hors tolérance - E - Remplacer	Non Défini
Capot - Griffe(s) - 67 - Lustrage	Non Défini
Jante alu ARG bi-ton/polychrome - Griffe(s) - Réparer/remplacer (montant forfaitaire)	Non Défini
Jante alu AVG bi-ton/polychrome - Griffe(s) - Réparer/remplacer (montant forfaitaire)	Non Défini

