

Formation

1000 Stagiaires / An

55

THÉMATIQUES DE
FORMATION
LABELLISÉES

4 Salariés

40

Experts
Métiers

(PACA, Corse, Auvergne,
Rhône-Alpes...)

15 Partenaires France

22

Architectes
Paysagistes
Conseil

26³

Habilitations Nationales
(Feebat, Bim Actalians, PTNB)

ANS D'EXISTENCE

6 91% satisfaction
stagiaires

PÔLE DE FORMATION EN
NOUVELLE-AQUITAINE

92

Sessions de Formation / an



MAJ écoresponsable

THÉMATIQUES DE FORMATION

matériaux, sol, rénovation,
réhabilitation durable

FORMATIONS DÉLOCALISÉES

en intra, FOAD, MAJEEC...

ÉCO-MOBILITÉ

accès aux transports doux et aux
transports en commun

SERVICE DE RESTAURATION

circuit-court, produits de saison,
bio-prioritaire...

DÉMATÉRIALISATION ET AUTOMATISATION DE LA GESTION

dossiers administratifs, supports pédagogiques,
espace personnel de formation
www.maj-na.fr

LOGISTIQUE D'ACCUEIL

café bio, gobelets recyclables, fontaines
à eau...

GESTION DURABLE DES DÉCHETS

recyclage, tri selectif, choix de contenants
écoresponsables

En Formation

MAJ architecture

Avez-vous :

- Déposé votre demande de prise en charge ?
- Finalisé le dossier administratif ?
- Réglé l'intégralité de vos factures ?



Pensez à :

- Remplir votre questionnaire pour recevoir vos attestations
- Finaliser votre dossier de prise en charge
- Déclarer vos heures de formation auprès de l'Ordre
- Valoriser vos formations auprès de la MOE, imprimer votre portefeuille

Impliquez-vous dans l'association :

- Partagez votre expérience pour améliorer la qualité
- Communiquez avec nous sur les réseaux sociaux
- Proposez de nouvelles thématiques
- Faites entendre votre voix lors des AG
- Présentez-vous en tant que conseiller
- Devenez expert métier / formateur



MAJ, Mettons-nous À Jour !

COVID 19 - PROTOCOLE

TOUTE PERSONNE NE RESPECTANT PAS CES RÈGLES SERA CONTRAINT À QUITTER LES LIEUX

si vous présentez ces symptômes, restez chez vous



toux &
maux de gorge



nez qui coule



fièvre <38° &
maux de tête

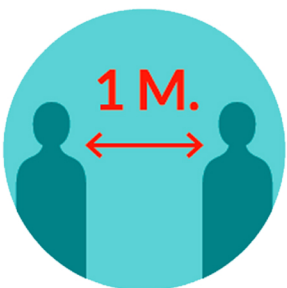


douleurs musculaires

PORT DU MASQUE OBLIGATOIRE



POUR UNE FORMATION EN TOUTE SÉCURITÉ, APPLIQUÉZ CES GESTES SIMPLES.



distanciation physique
de 1m autant que possible



se laver fréquemment
les mains avec le gel
hydro-alcoolique à disposition



port du masque
OBLIGATOIRE



pas de rassemblement
(notamment à l'accueil café :
pas plus de 2 personnes simultanément)

ACCÈS

308 avenue Thiers
33100 BORDEAUX
Tramway Ligne A / Station « Galin »
Parking à proximité

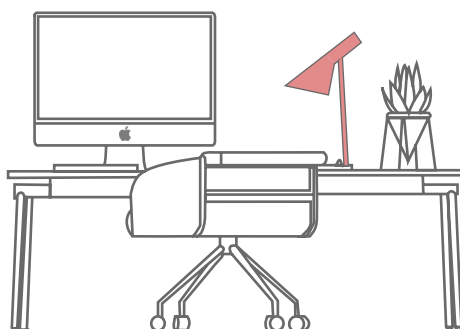
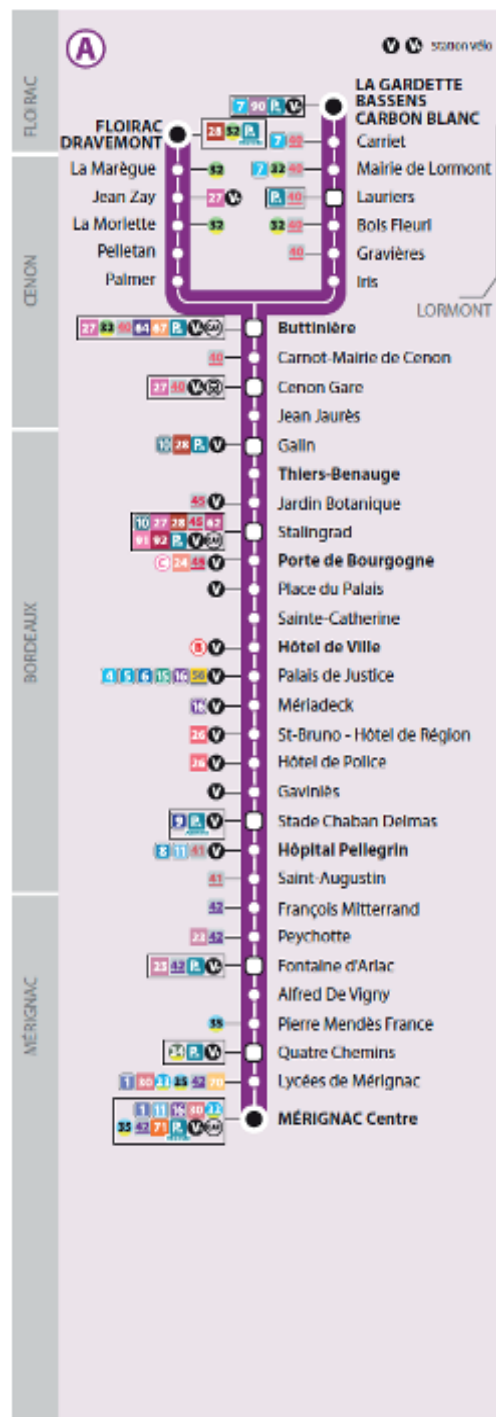
> [Plan](#)

> [Depuis l'aéroport](#)

Navette aéroport :
Jet'Bus / toutes les 45 minutes / arrêt Gare
Saint Jean (voir itinéraire tramway)

> [Depuis la gare](#)

> **Tramway :**
ligne C direction « Les Aubiers » + corres-
pondance station « Porte de Bourgogne » /
Tramway ligne A direction « Floirac – Dra-
vemont » ou « La Gardette – Bassens – Car-
bon Blanc » / arrêt station « Galin »



HÔTELS

> Quartier Bastide / à proximité du 308

Hôtel IBIS

16 allées de Serr

Station tram ligne A « Jardin Botanique »

05 57 30 00 90

<http://www.ibis.com/fr/hotel-6177-ibis-bordeaux-centre-bastide/index.shtml>

*Hôtel des Voyageurs ***

3 bis Avenue Thiers

Station tram ligne A « Stalingrad »

05 56 86 18 00

<https://www.hotel-voyageurs-bordeaux.com>

> Centre Ville / Bordeaux

Hôtel Le Patio de l'Intendance

23 cours de l'Intendance

06 27 61 23 97

<http://www.patio-intendance.fr>

*Hôtel de la Presse ****

6-8 rue Porte Dijeaux

05 56 48 53 88

<http://hoteldelapresse.com>

*Hôtel des Quatre Sœurs ****

6 cours 30 juillet

05 57 81 19 20

www.hotel-bordeaux-4soeurs.com

*Hôtel de l'Opéra ***

35 rue Esprit des Lois

05 56 81 41 27

www.hotel-bordeaux-opera.com

*Hôtel Majestic ****

2 rue Condé

05 56 52 60 44

<http://www.hotel-majestic.com>

*Hôtel Continental ***

10 rue Montesquieu

05 56 52 66 00

<http://www.hotel-le-continental.com>

CHAMBRES D'HÔTES

> Quartier Bastide - avenue Thiers / à proximité du 308

CABIN BORDEAUX SUR AIRBNB

Chambre avec salle de douche et accès indépendant

16 rue Christian Solar

contact Caroline 06 62 29 18 27 / cabinbordeaux@bbox.fr



RESTAURATION

> CAFÉ BASTIDE / BRASSERIE

69-71 allées Serr
05 56 86 83 31

> LE CAILLOU DU JARDIN BOTANIQUE / CUISINE DU MONDE

Rue Gustave Carde
06 85 99 32 42

> WASABI CAFÉ / RESTAURANT JAPONAIS

3 place Stalingrad
05 56 32 28 44

> NOONIEE'S / BRASSERIE

16 avenue Thiers
05 56 32 95 27

> TOQUENELLE / CAFÉTÉRIA

30/32 rue Serr
05 57 80 77 40

> PAUSE NATURE / RESTAURATION RAPIDE

26 place Stalingrad
05 56 40 47 22

