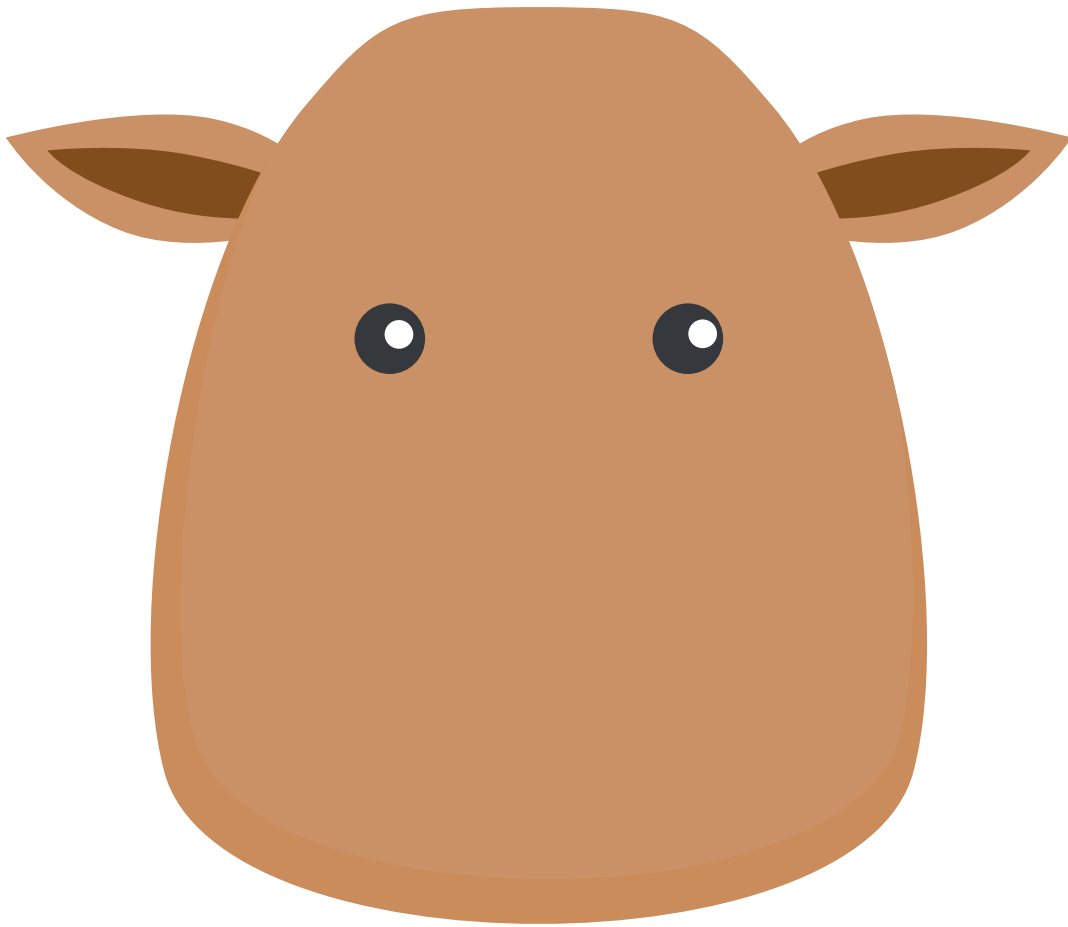


Rajoute une barbe en pâte à modeler
au Père-Noël



Fabrique en pâte à modeler
les bois et le museau du renne.



Fabrique les décorations du sapin
de Noël en pâte à modeler.



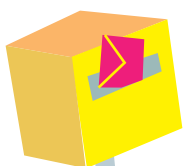
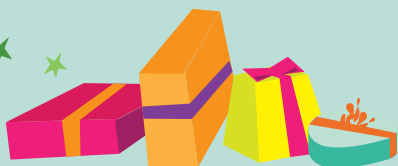
Jeu de reconnaissance des chiffres



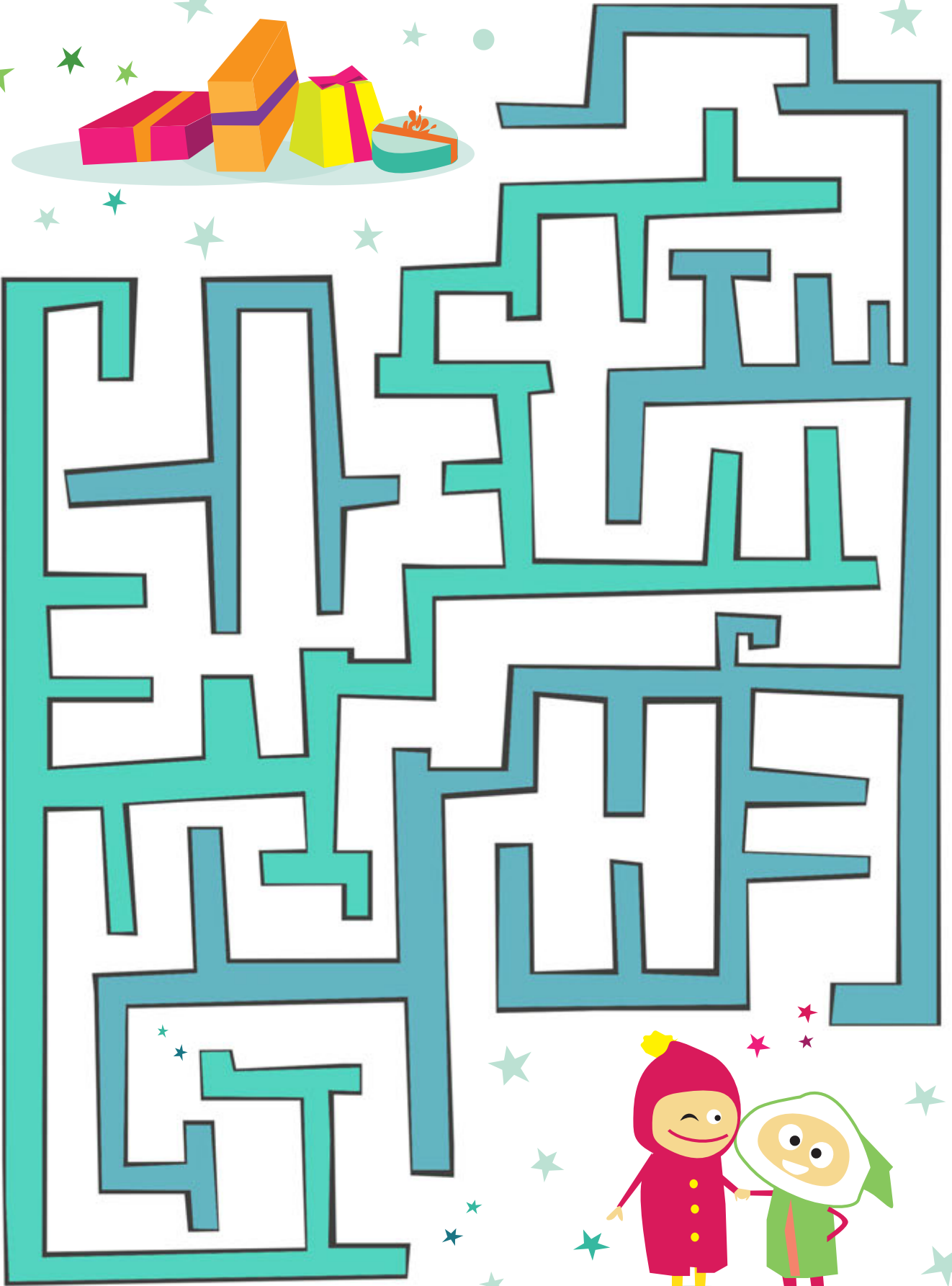
1. Jette le dé
2. Colorie la boule correspondant au chiffre du dé.



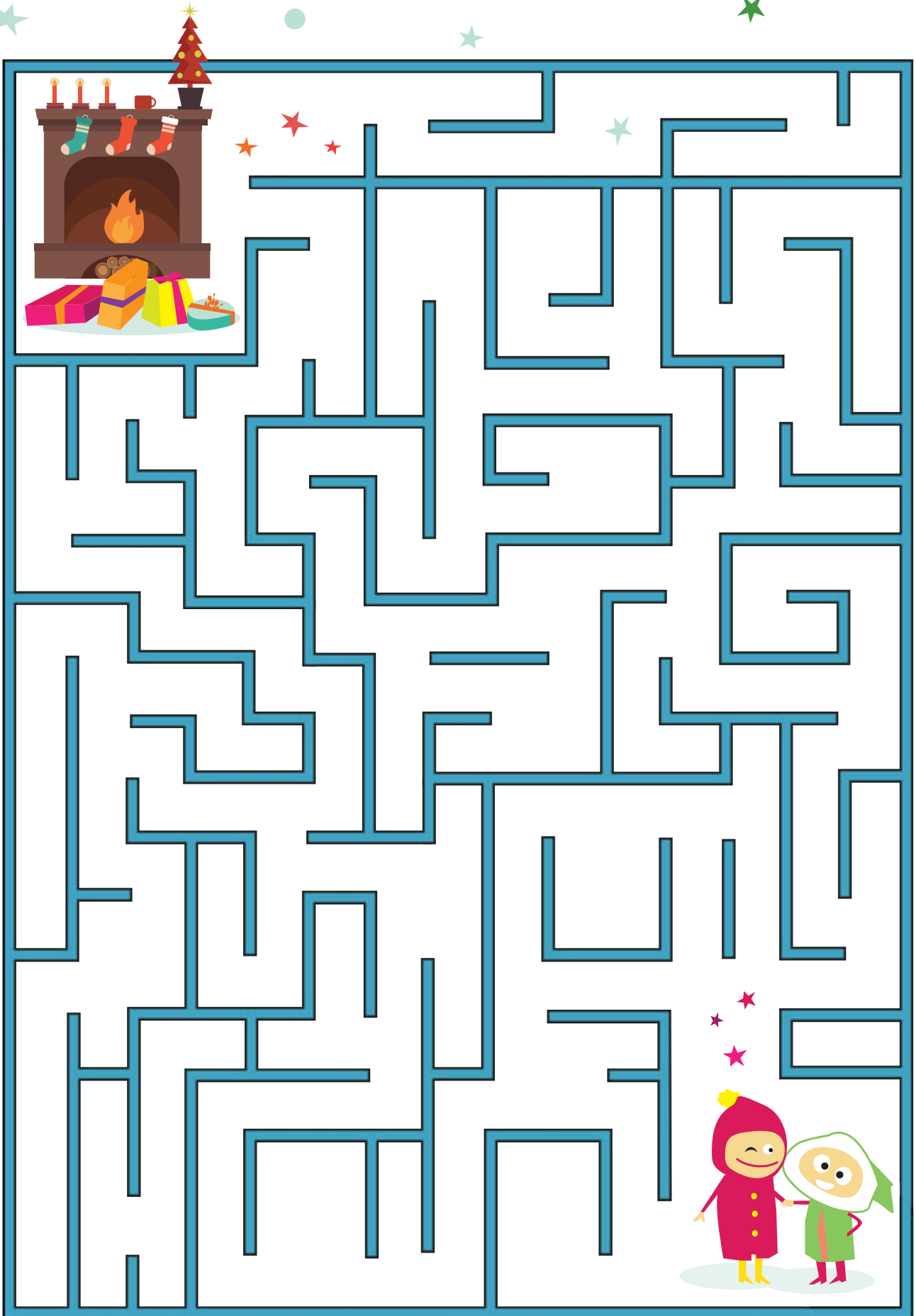
Aide le Père-Noël à rejoindre
la cheminée !



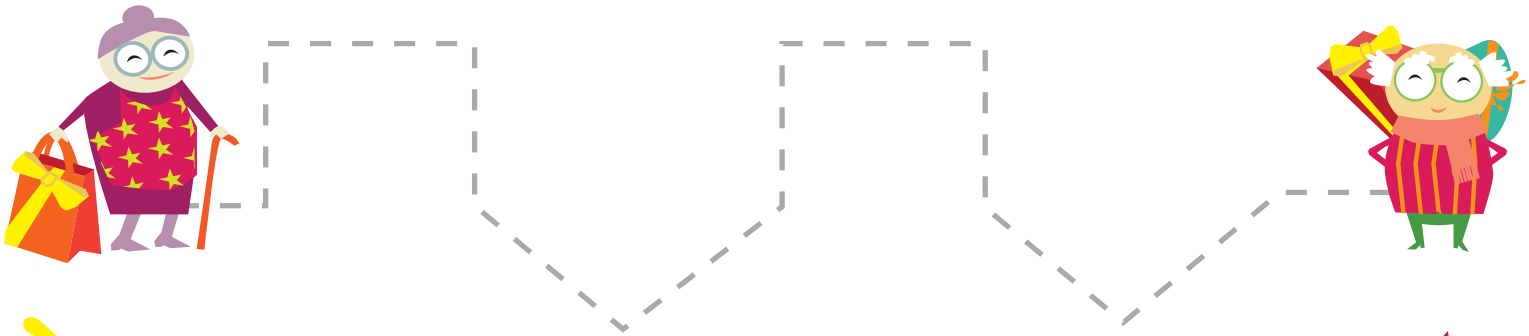
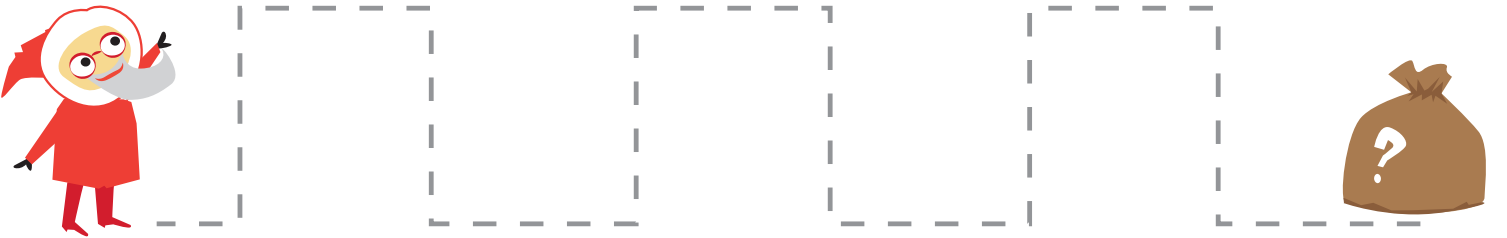
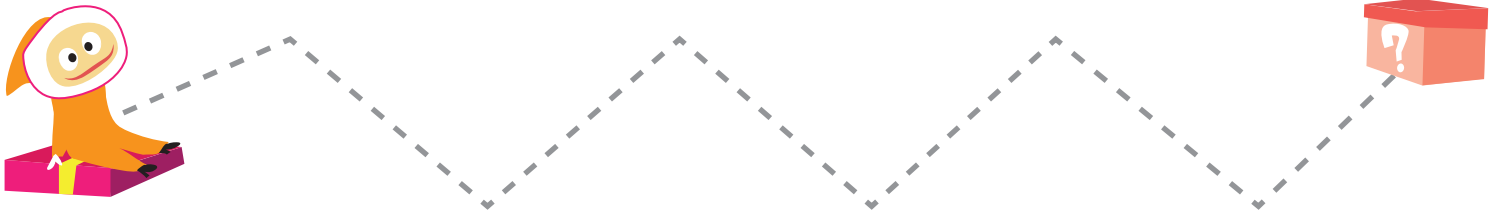
Aide les enfants à retrouver
leurs cadeaux !



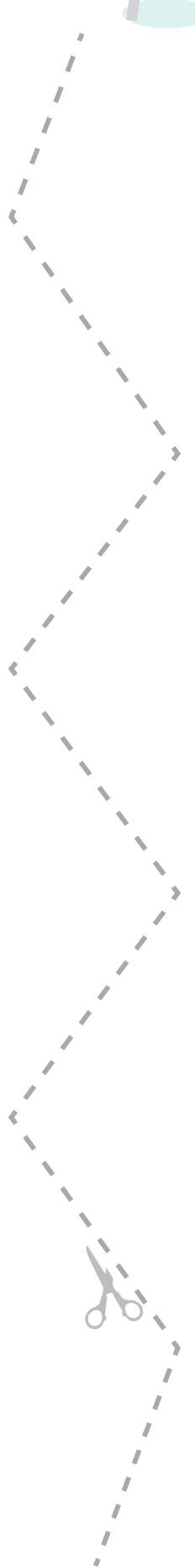
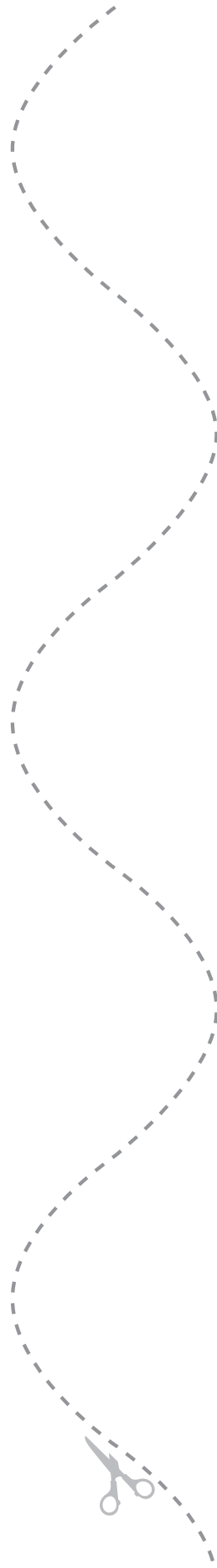
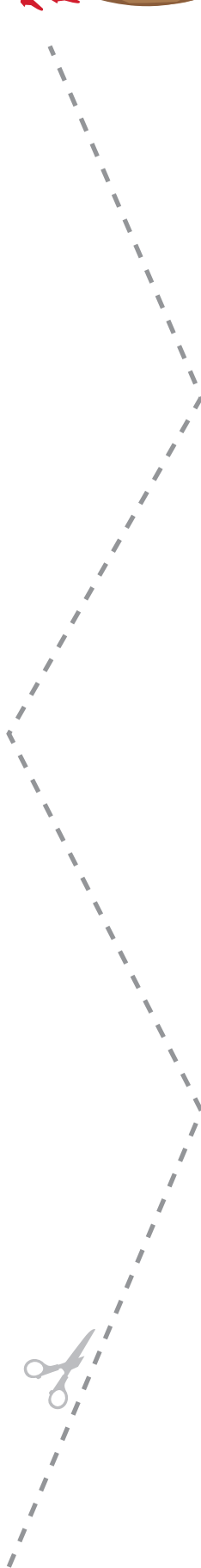
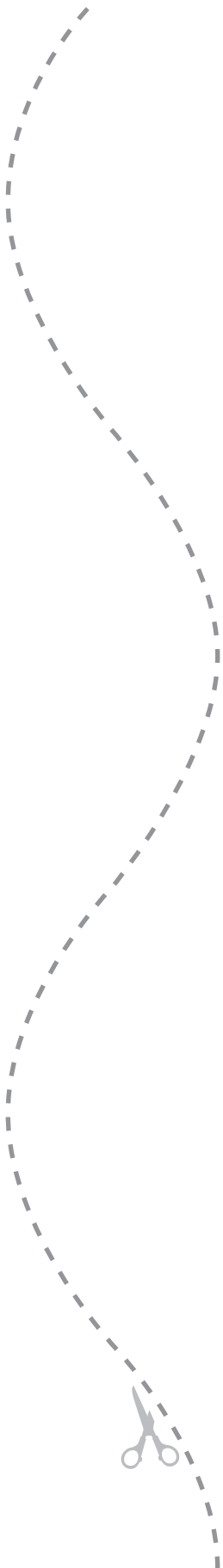
Aide les enfants à rejoindre
leurs cadeaux !



Trace les lignes en suivant les pointillés



Découpe les lignes en suivant les pointillés

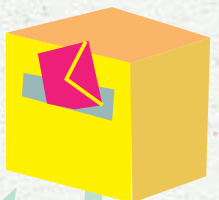


PUZZLES Découpe suivant les pointillés, mélange les pièces et recompose l'image.

WWW.HOPTOYS.FR



Noël pour tous!

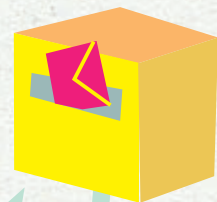


PUZZLES Découpe suivant les pointillés, mélange les pièces et recompose l'image.

WWW.HOPTOYS.FR



Noël pour tous!

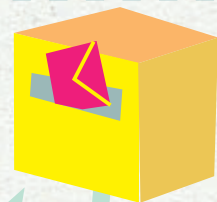


PUZZLES Découpe suivant les pointillés, mélange les pièces et recompose l'image.

WWW.HOPTOYS.FR



Noël pour tous!





Le loto des prépositions spatiales : **LES CARTES**

Préparation : Imprimer cette planche de cartes en autant d'exemplaires que de planches de loto et les découper en suivant les pointillés.

Idée de jeu : Chaque joueur choisit une planche de 6 images (autres fiches). Les cartes sont disposées sur la table, faces cachées. A tour de rôle, chaque joueur découvre une carte et annonce ce qu'elle représente. S'il a la même image sur sa planche, il pose la carte dessus et rejoue. Sinon, il donne la carte à celui qui en a besoin. Le premier qui a rempli sa planche gagne la partie.



derrière



devant



dessus



dessous



à gauche



à droite



dedans



dehors



entre

Le loto des prépositions spatiales :

S'utilise avec les cartes du loto

planche N° 1



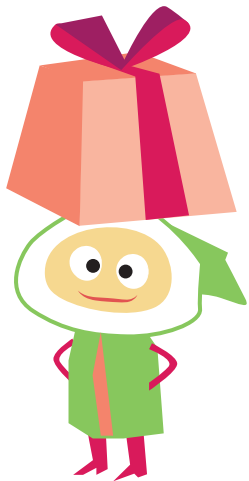
derrière



devant



dessus



dessous



à gauche



à droite

Préparation : Imprimer les différentes planches proposées en fonction du nombre de joueurs.

Idée de jeu : Chaque joueur choisit une planche de 6 images. Les 24 cartes du loto sont disposées sur la table, faces cachées.

A tour de rôle, chaque joueur découvre une carte et annonce ce qu'elle représente.

S'il a la même image sur sa planche, il pose la carte dessus et rejoue. Sinon, il donne la carte à celui qui en a besoin. Le premier qui a rempli sa planche gagne la partie.

Le loto des prépositions spatiales :

S'utilise avec les cartes du loto

planche N°2



derrière



dessous



à gauche



à droite



entre



dessus

Préparation : Imprimer les différentes planches proposées en fonction du nombre de joueurs.

Idée de jeu : Chaque joueur choisit une planche de 6 images. Les 24 cartes du loto sont disposées sur la table, faces cachées.

A tour de rôle, chaque joueur découvre une carte et annonce ce qu'elle représente.

S'il a la même image sur sa planche, il pose la carte dessus et rejoue. Sinon, il donne la carte à celui qui en a besoin. Le premier qui a rempli sa planche gagne la partie.

Le loto des prépositions spatiales :

S'utilise avec les cartes du loto

planche N°3



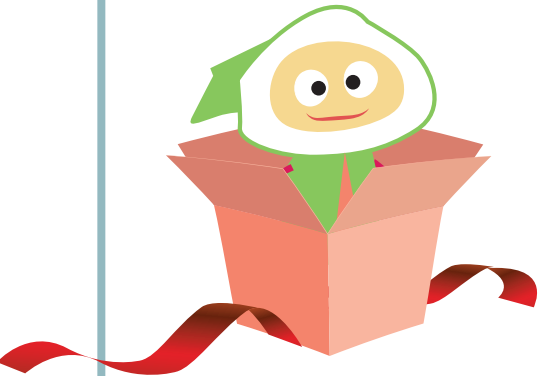
à gauche



à droite



dessous



dedans



dehors



dessus

Préparation : Imprimer les différentes planches proposées en fonction du nombre de joueurs.

Idée de jeu : Chaque joueur choisit une planche de 6 images. Les 24 cartes du loto sont disposées sur la table, faces cachées.

A tour de rôle, chaque joueur découvre une carte et annonce ce qu'elle représente.

S'il a la même image sur sa planche, il pose la carte dessus et rejoue. Sinon, il donne la carte à celui qui en a besoin. Le premier qui a rempli sa planche gagne la partie.

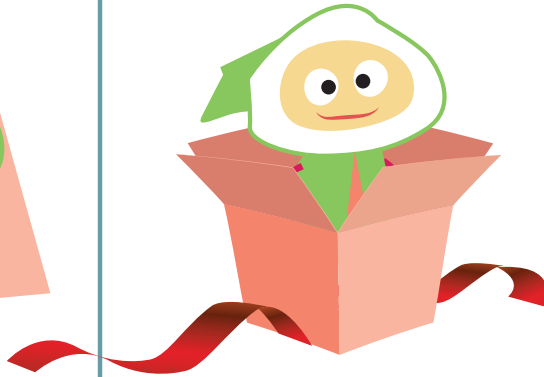
Le loto des prépositions spatiales :

S'utilise avec les cartes du loto

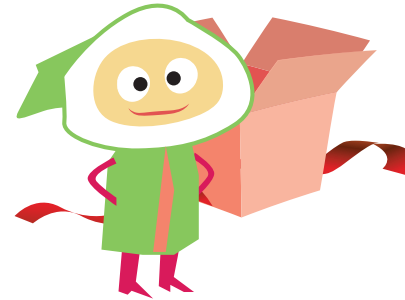
planche N°4



devant



dedans



dehors



à droite



à gauche



entre

Préparation : Imprimer les différentes planches proposées en fonction du nombre de joueurs.

Idée de jeu : Chaque joueur choisit une planche de 6 images. Les 24 cartes du loto sont disposées sur la table, faces cachées.

A tour de rôle, chaque joueur découvre une carte et annonce ce qu'elle représente.

S'il a la même image sur sa planche, il pose la carte dessus et rejoue. Sinon, il donne la carte à celui qui en a besoin. Le premier qui a rempli sa planche gagne la partie.

Le memory des prépositions spatiales

Préparation : Imprimer cette planche en 2 exemplaires, découper en suivant les pointillés.

Idée de jeu : Placer toutes les cartes, faces cachées. Le premier joueur retourne 2 cartes de son choix:

- Si les cartes sont identiques, le joueur les conserve à côté de lui et rejoue.

- Si les cartes ne sont pas identiques, le joueur les retourne face cachée de nouveau. C'est alors au joueur suivant de jouer.

Le jeu se termine une fois que toutes les paires ont été trouvées. Le gagnant est celui qui a le plus grand nombre de paires.



derrière



devant



dessus



dessous



à gauche



à droite



dedans



dehors



entre

