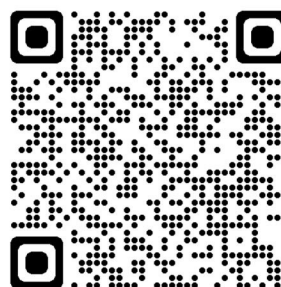


Le tutoriel est disponible gratuitement, en français ,en 2 parties sur ma chaine youtube ScrapPassions .

1ère partie : <https://youtu.be/38-98Lh2vTM>



Pour ce calendrier j'ai réalisé

- 3 boîtes 12 x6cm
- 6 boîtes 12x3 cm
- 14 boîtes 6x6 cm
- et les 2 boîtes triangles

Voici les dimensions utilisées dans la vidéo tuto

Boîtes 12x6 cm , hauteur 3cm :
papier 21 x24 cm
plis sur les 21 cm à 3 - 9 - 12- 18cm
plis sur les 24 cm à 3- 6 - 18 - 21 cm

Boîtes 12x3 cm , hauteur 3cm :
papier 24 x15 cm
plis sur les 24cm à 3 - 6 - 18- 21cm
plis sur les 15 cm à 3- 6 - 9 - 12 cm

Boîtes 6x6 cm , hauteur 3cm :
papier 21 x18 cm
plis sur les 21 cm à 3 - 9 - 12- 18cm
plis sur les 18 cm à 3- 6 - 12 - 15 cm

Voici une modification dans les mesures pour que la petite languette latérale soit plus facile à récupérer si elle est au fond

Boîtes 12x6 cm , hauteur 3cm :
papier 21 x23 cm
plis sur les 21 cm à 3 - 9 - 12- 18cm
plis sur les 23 cm à 2,5 - 5,5 - 17,5 - 20,5 cm

Boîtes 12x3 cm , hauteur 3cm :
papier 23 x15 cm
plis sur les 15cm à 3 - 6 - 9- 12cm
plis sur les 23cm à 2,5 - 5,5 - 17,5 - 20,5 cm

Boîtes 6x6 cm , hauteur 3cm :
papier 21 x17 cm
plis sur les 21 cm à 3 - 9 - 12- 18cm
plis sur les 17 cm à 2,5 - 5,5 - 11,5 - 14,5cm

Pour le support j'ai réalisé 3 boîtes sans couvercle .

1 grande boîte, papier 30,5 x30,5cm , plis à 3 cm des 4 côtés

1 moyenne : papier de 18,5 x24,5cm , plis à 43cm des 4 côtés

1 petite : papier de 18,5 x 18,5cm , plis à 3 cm des 4 côtés

Coller les différentes boîtes dans les supports, plusieurs choix possibles, amusez vous et créez ainsi différents calendriers .

Conseil : Ne coller pas les boîtes les unes contre les autres . Les coller uniquement sur le fond et les bords du support . les boîtes au centre les coller uniquement sur le fond

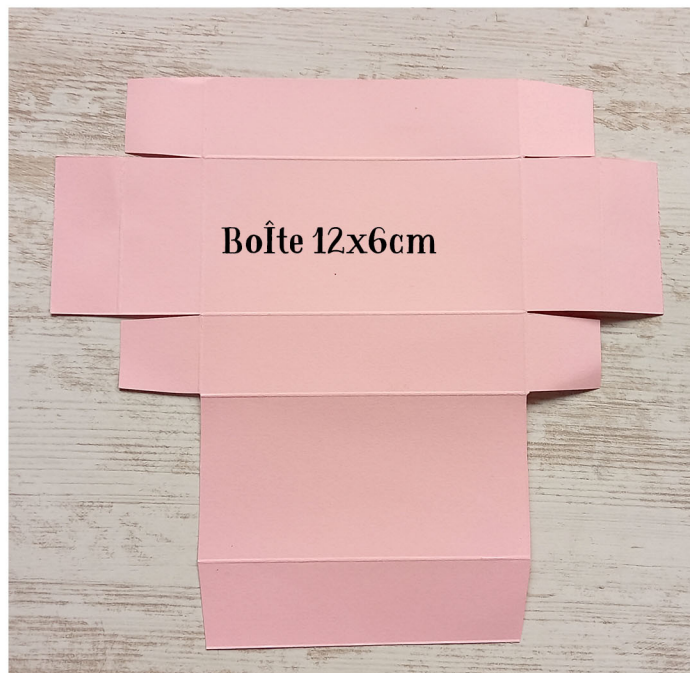
Visuels des boîtes avec la petite modification

Boîtes 12x6 cm , hauteur 3cm :

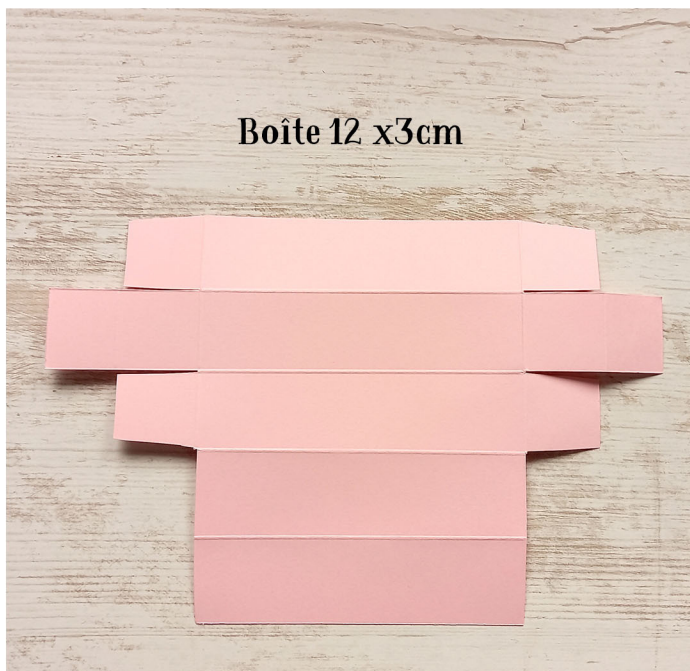
papier 21 x23 cm

plis sur les 21 cm à 3 - 9 - 12- 18cm

plis sur les 23 cm à 2,5 - 5,5 - 17,5 - 20,5 cm



Boîte 12 x3cm



Boîtes 12x3 cm , hauteur 3cm :

papier 23 x15 cm

plis sur les 15cm à 3 - 6 - 9- 12cm

plis sur les 23cm à 2,5 - 5,5 - 17,5 - 20,5 cm

Boîtes 6x6 cm , hauteur 3cm :

papier 21 x17 cm

plis sur les 21 cm à 3 - 9 - 12- 18cm

plis sur les 17 cm à 2,5 - 5,5 - 11,5 - 14,5cm

