

# FORMATION PHOTOSHOP

## Les raccourcis clavier :



Tout sélectionner



Désélectionner



Couper



Copier



Coller



Annule la dernière opération



Active l'outil « Transformation Manuelle »



Transforme le bouton « annuler » en « réinitialiser » dans les menus ouverts.



Cache une sélection momentanément (ex : lettres sélectionnées, portion d'image).



+ Clic sur X **images** les sélectionne automatiquement dans la palette « Calques ».



+ Clic sur des **calques** de la palette « calques » les ajoute à la sélection, (un second clic désélectionne le calque).



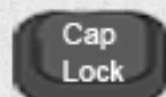
+ Clic sur deux calques éloignés dans la palette « calques » sélectionne également tous les intermédiaires.



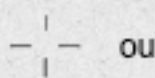
Remplir avec la couleur de l'arrière plan.



Remplir avec la couleur de premier plan.



Active/désactive le pointeur de précision (pinceau, gomme, outil historique ...).



ou



# FORMATION PHOTOSHOP

## Tout comprendre sur les calques :

Les calques, c'est très facile à comprendre :

Imagine un empilement de vitres sur lesquelles tu pourrais déposer des parties de l'image.

Ensuite tu regardes par dessus toutes les vitres pour voir l'ensemble des bouts d'image qui constituent la photo.

Dans les logiciels de photos, au lieu d'avoir une vue de dessus, tu vois l'empilement des vitres de profil.

Les vitres s'appellent calques.

Tu peux ainsi :

- agir uniquement sur le calque sélectionné.
- verrouiller le calque (interdire déplacement, protection de la transparence ou de l'image... ).
- changer l'ordre des calques pour mettre par exemple une personne devant une autre.
- déplacer un élément dans la scène.
- le supprimer avec le bout d'image qu'il contient.
- appliquer une rotation ou une transformation (changement de taille) à l'image.
- modifier la transparence du calque (et donc de l'image) pour laisser apparaître légèrement l'image qui se trouve en dessous.
- fusionner plusieurs calques contiguës pour n'en faire qu'un seul.
- appliquer des modes de fusion entre deux calques consécutifs.

# FORMATION PHOTOSHOP

## Tout comprendre sur les calques :

### LES MODES DE FUSION DES CALQUES :

C'est une fonction un peu plus difficile à comprendre.

Le logiciel effectue des calculs pour mélanger les pixels de la photo sélectionnée avec celle du dessous selon certains calculs prédéfinis (addition de pixels communs aux deux photos, soustraction, comparaison, exclusions... ).

Cela s'appelle la fusion. Il existe plusieurs modes de fusion qui permettent d'obtenir des effets différents.

Certains de ces modes vont même de faire disparaître le fond uni d'une image pour l'intégrer dans l'image du dessous comme si on l'avait découpée alors que ce n'est pas le cas. ou obtenir une concordance de teinte entre deux images.

Pas de secret, faut prendre la peine de les tester.

Les modes de fusion sont réellement extrêmement utiles mais ce n'est qu'à force de les essayer que l'on en comprendra l'utilité sinon, ça demeurera toujours une énigme et inutilisable.

Une fois ceci compris, tu auras fait un grand pas en avant pour utiliser n'importe quel logiciel de retouche digne de ce nom.

Il ne te restera plus qu'à assimiler les masques.

# FORMATION PHOTOSHOP

## Tout comprendre sur les calques :

### LES MASQUES DE LA PALETTE CALQUE :

Les masques s'appliquent à une image. On peut les peindre uniquement en noir ou en blanc.

Selon la couleur appliquée N ou B, se sera l'équivalent de prendre des ciseaux et de faire un trou dans l'image pour voir celle du dessous.

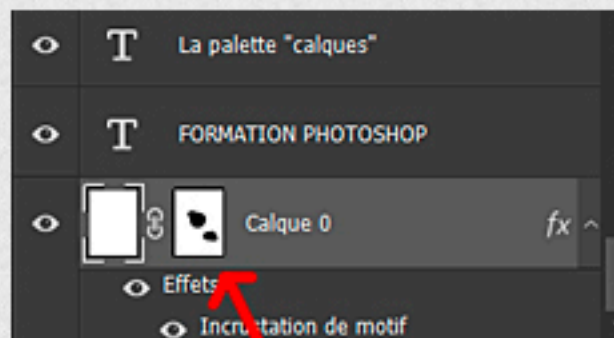
On l'utilise aussi beaucoup pour affiner une découpe car (non destructif) il suffit de peindre le calque (et non l'image) dans la couleur opposée pour rétablir l'image.

C'est hyper importants et tu auras fait le plus grand pas pour utiliser un logiciel de retouche.

Tu es obligé de passer par la compréhension des calques et des masques car sans eux l'éventail des possibilités de retouche photos est extrêmement limité.

NOTA : l'erreur du débutant ne pas avoir sélectionné le bon calque sur lequel on veut travailler ou avoir une sélection active qui empêche par exemple de peindre hors de la sélection.

**ALT + CLIC dans le masque ouvre le masque dans la fenêtre de photoshop et permet de travailler directement dedans comme sur une photo.**



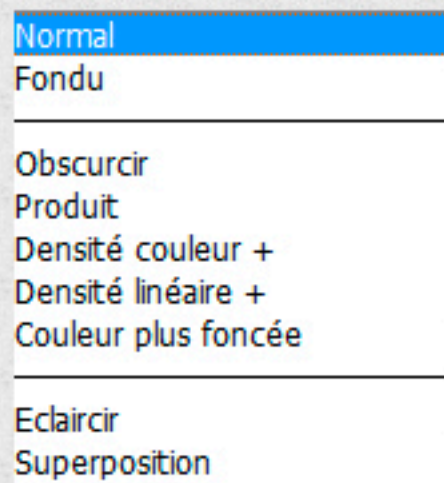
Masque

# FORMATION PHOTOSHOP

## La palette "calques" :

Les »styles de calques« pour mélanger les pixels du calque du dessus avec celui du dessous.

*\* On peut l'utiliser notamment pour fondre une image dans celle du dessous ou pour éliminer un tour blanc sans avoir à découper.*



Modifier la transparence du calque



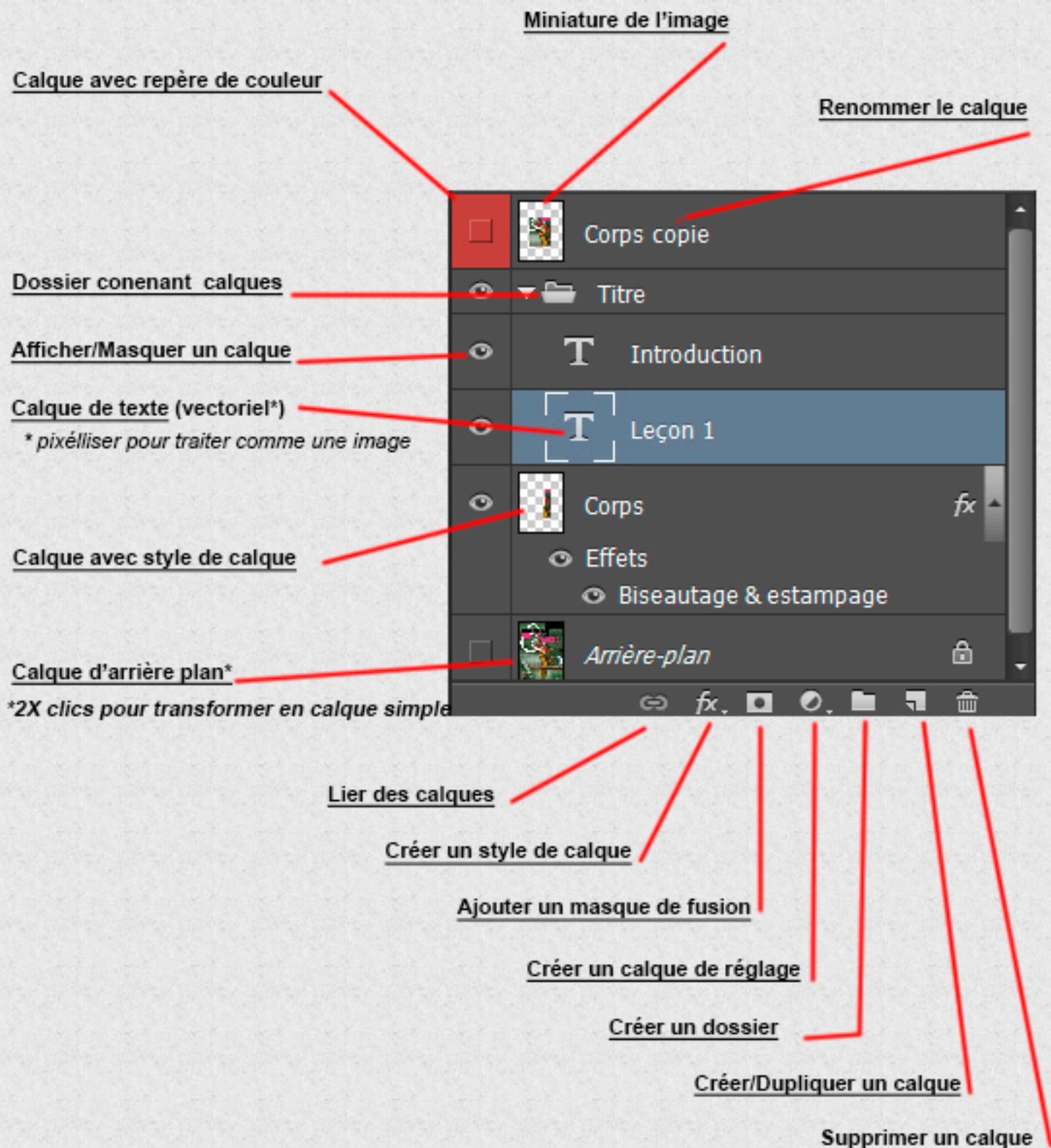
### Verrouiller :

- La transparence
- Les pixels
- Les déplacements
- Tout verrouiller

Modifier la transparence du calque mais pas celle du style de calque

# FORMATION PHOTOSHOP

## La palette "calques" :

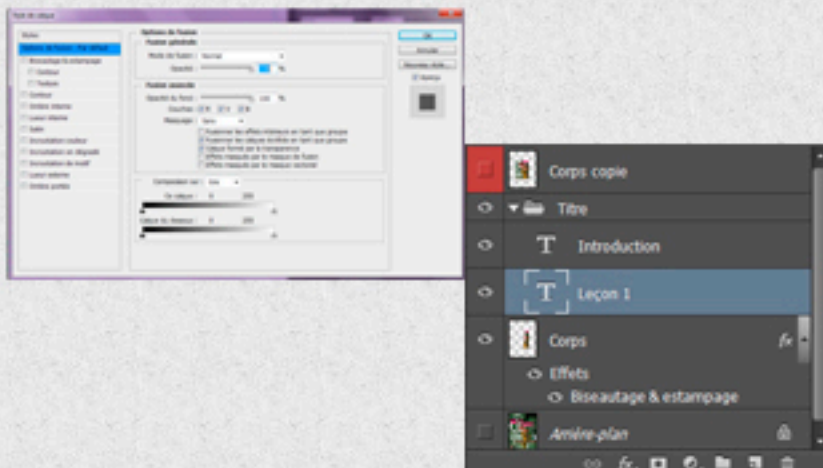


# FORMATION PHOTOSHOP

## La palette "calques" :

### Les styles de calque

Un 2X clic sur un calque (sauf arrière plan) fait apparaître le menu «styles de calques».



### Style de calque

#### Styles

#### Options de fusion : Par défaut

- Biseautage & estampage
  - Contour
  - Texture
- Contour
- Ombre interne
- Lueur interne
- Satin
- Incrustation couleur
- Incrustation en dégradé
- Incrustation de motif
- Lueur externe
- Ombre portée