

1- Dessiner un triangle isocèle de base 12,5 cm et de hauteur 12,5 cm

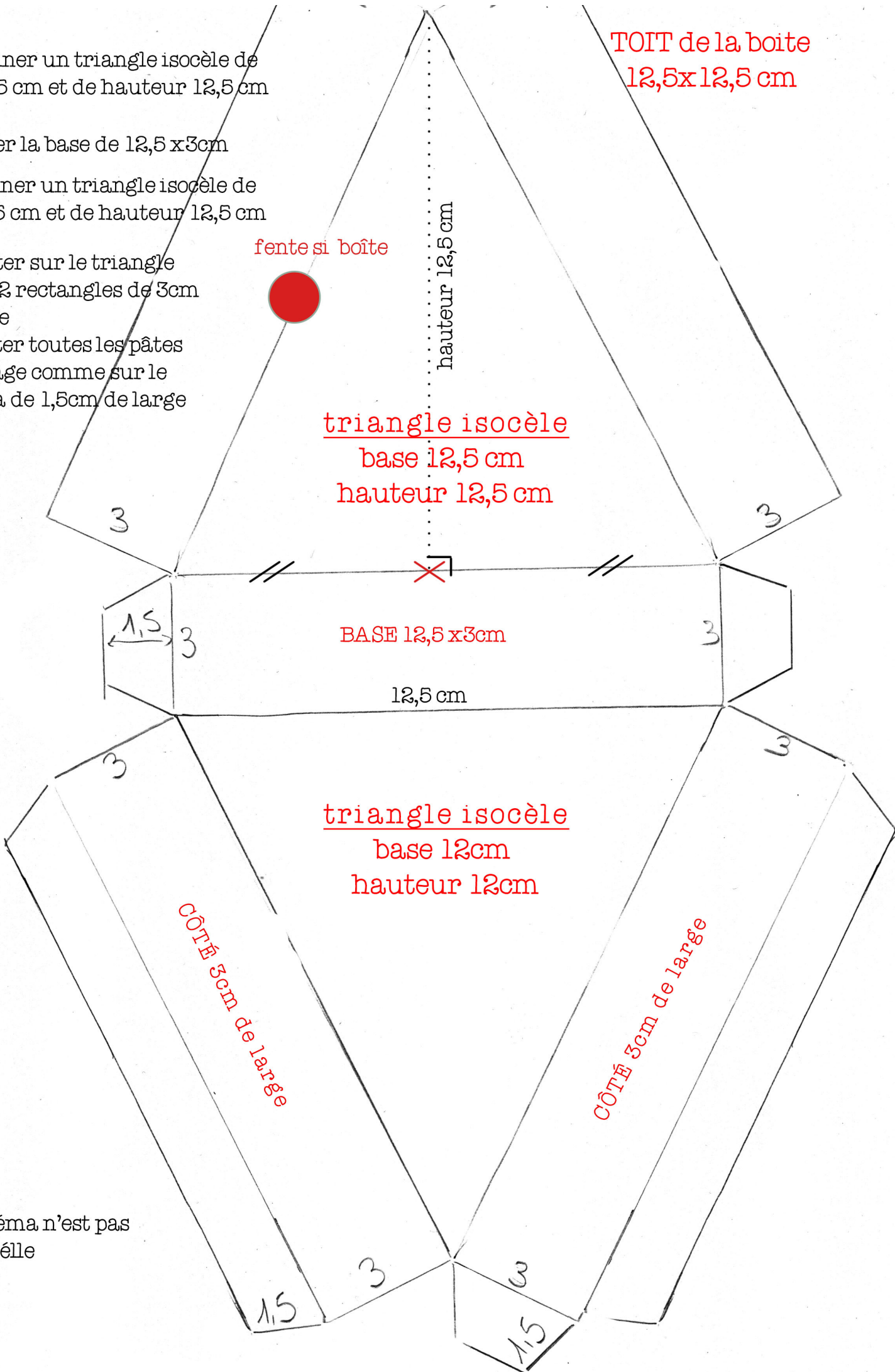
2- ajouter la base de 12,5 x 3cm

3- Dessiner un triangle isocèle de base 12,5 cm et de hauteur 12,5 cm

4- ajouter sur le triangle du bas 2 rectangles de 3cm de large

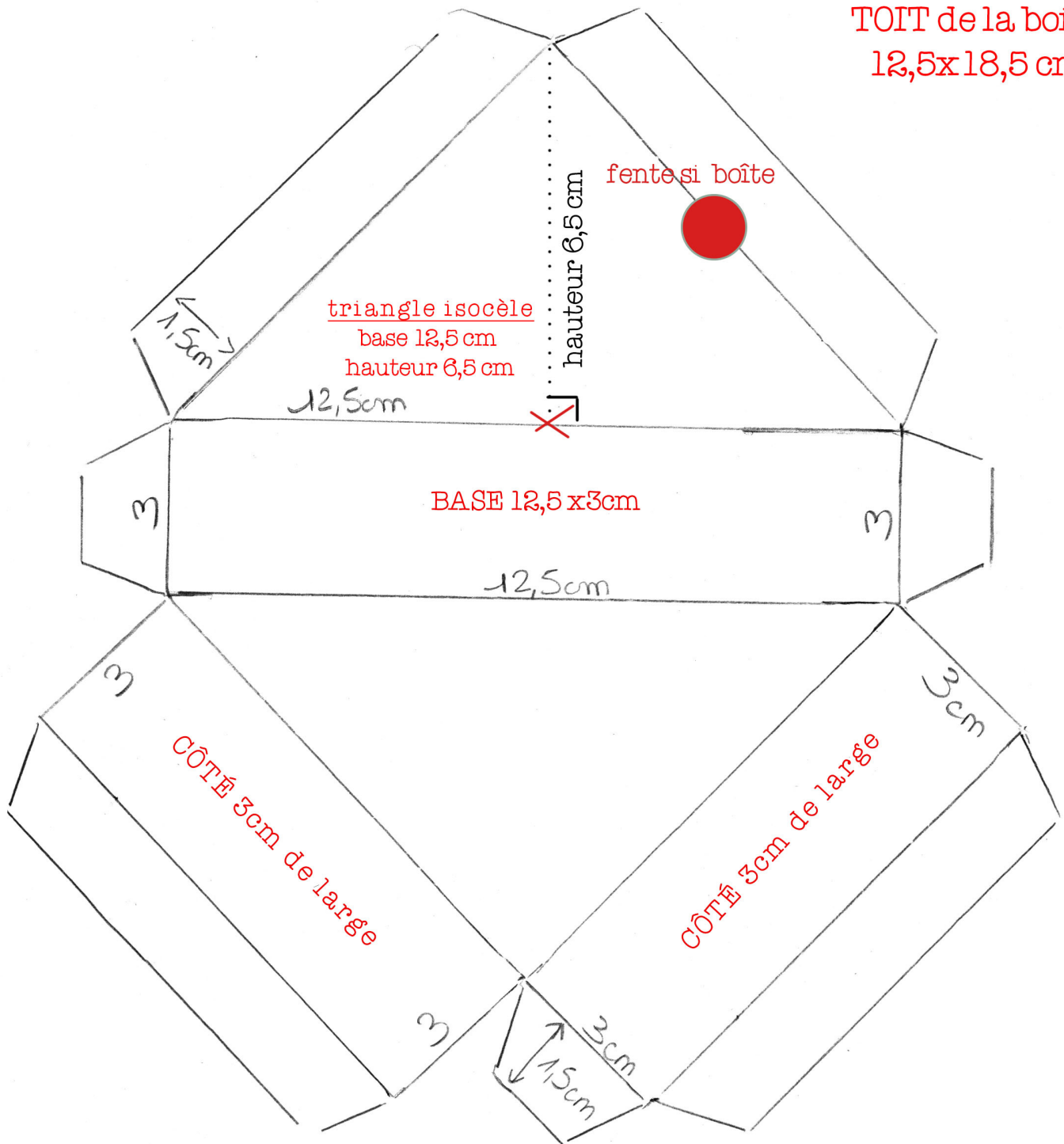
5- ajouter toutes les pâtes de collage comme sur le schéma de 1,5cm de large

TOIT de la boîte
12,5x12,5 cm



Le schéma n'est pas
taille réelle

TOIT de la boîte
12,5x18,5 cm



- 1- Dessiner un triangle isocèle de base 12,5 cm et de hauteur 6,5 cm
- 2- ajouter la base en rectangle de 12,5 x 3cm
- 3- Redessiner le même triangle isocèle de base 12,5 cm et de hauteur 6,5 cm

- 4- ajouter sur le triangle du bas 2 rectangles de 3cm de large

- 5- ajouter toutes les pâtes de collage comme sur le schéma de 1,5cm de large