

# Guide des actions d'insertion

pour les

## Jeunes 18-25



[www.grandlyon.com](http://www.grandlyon.com)

**GRANDLYON**  
la métropole



# | SOMMAIRE |

## Edito







1. AFEV – *Apprentis Volontaires*
2. AILOJ / LE PRADO – *PasserelleS*
3. ALYNEA – *La Maraude Jeunes*
4. ALYNEA – *Parcours renforcé d’insertion pour un retour à l’emploi*
5. ARHM – INSTITUT RÉGIONAL JEAN BERGERET – *Ambassadeurs Santé Mentale auprès des jeunes*
6. ATELIER EMMAÛS – *Construction de mobilier urbain – initiation à la menuiserie*
7. CENTRE SOCIAL DE L’ORANGERIE – *Actions pour la jeunesse*
8. CENTRE SOCIAL GERARD PHILIPPE – *Une étape pour la jeunesse*
9. CRIJ AUVERGNE RHÔNE ALPES – *Infolab de la santé mentale*
10. CRIJ AUVERGNE RHÔNE ALPES – *Sur de bonnes b@ses : développer son esprit critique*
11. CRIJ – ESPACE SANTE JEUNES – *Sur de bonnes b@ses : Un temps d’écoute*
12. CRIJ – ESPACE SANTE JEUNES – *Sur de bonnes b@ses : un espace de parole collectif*
13. ECOLE DE LA DEUXIEME CHANCE – *Formation Insertion Accompagnement*
14. FONDATION DES APPRENTIS D’AUTEUIL – POLE AVENIR EMPLOI – *Un passeport pour agir*
15. FOYERS MATTER – *Un guichet unique mobile, un chemin vers l’autonomie*
16. HABITAT ET HUMANISME RHÔNE – *Accès aux soins et à la prévention*
17. LES ATELIERS DU PRESENT – *Action Pour La Jeunesse*
18. UNIS CITE – *Parlons Cash !*
19. UNIS CITE – *Re’Pairs Santé*
20. UNIS CITE – *Ambassadeurs de l’Information Jeunesse et de l’Orientation*
21. WEAVERS – *Tisseurs d’Avenir*



# Édito

La Métropole de Lyon, cheffe de file de la politique d'insertion, renforce son engagement en faveur des jeunes pour répondre aux difficultés croissantes d'insertion qu'ils rencontrent, notamment dans le contexte de crise économique et sanitaire lié à la Covid-19. Pour cela, la Métropole de Lyon a décidé de soutenir de nouvelles actions à destination des jeunes et d'amplifier les capacités d'action de structures et dispositifs existants, pour renforcer les dynamiques d'insertion du territoire. Elles s'inscrivent en complémentarité du déploiement du Revenu Solidarité Jeunes, visant à soutenir les jeunes rencontrant des difficultés financières.

Les actions soutenues s'articulent autour de 6 thématiques :

- L'accès aux soins 
- L'accès au logement 
- L'accès aux droits sociaux 
- L'insertion professionnelle 
- La remobilisation 
- L'accompagnement à la parentalité 

Elles s'adressent aux jeunes âgés de 18 à 25 ans résidant sur le territoire métropolitain, bénéficiaires du Revenu Solidarité Jeunes, du RSA jeunes ou majoré ou d'un Contrat Jeunes Majeur, ou à tout jeune s'inscrivant dans un parcours d'insertion auprès des acteurs jeunesse de la Métropole.

Vous retrouverez dans ce guide des fiches descriptives de l'ensemble des actions soutenues par la Métropole de Lyon, ainsi que les contacts des référents et référentes de ces actions. N'hésitez pas à prendre contact avec eux pour en savoir plus et orienter des jeunes !

Nous espérons que ces actions permettront d'aider encore davantage les jeunes du territoire.



**AFEV** (Association de la Fondation Étudiante pour la Ville)

## Apprentis Volontaires

### | Descriptif de l'action |

Apprentis Volontaires est une préparation à l'Alternance par l'engagement solidaire.

Dans la Métropole de Lyon, 4 promos de 10 jeunes vont se retrouver à raison de 26 heures par semaine entre janvier et juillet 2022. Au cours de ces 6 mois, les jeunes vont participer à des projets solidaires (banque alimentaire, protection de l'environnement, projets collectifs) dans le but de renforcer leurs savoir-être et accroître leurs chances de décrocher une alternance. Chaque promotion est accompagnée par un professionnel.

Chaque jeune pourra également bénéficier d'une remise à niveau, d'immersions en entreprises et d'activités culturelles.

Les jeunes sont accueillis sous statut de Service Civique, ou de stagiaires de la Formation Professionnelle, ce qui donne lieu au versement d'une indemnité. Les 4 promos (40 places) sont ouvertes à tous les jeunes de la Métropole de Lyon.

### | Public cible |

Jeunes éligibles au Service Civique, à la recherche d'une alternance, résidant sur la Métropole de Lyon

### | Dates & Sessions |

4 promos de 6 mois (26h / semaine)  
De **Janvier 2022** à **juillet 2022**.  
Accompagnement individuel jusqu'en décembre 2022 pour la recherche d'un contrat en alternance.

### | Lieu de déroulement |

- 2 promos localisées à Vénissieux (au sein des locaux de l'AFPA)
- 2 promos localisées à Villeurbanne

### | Modalités d'orientation |

Prendre directement contact avec l'AFEV.

### | Contacts |

**Myène PENTECOTE**

Chargée de Développement Local Apprentis Volontaires - AFEV

06 23 27 75 04 // [mylene.pentecote@afev.org](mailto:mylene.pentecote@afev.org)

## AILOJ et Le PRADO Passerelles

### | Descriptif de l'action |

Le projet Passerelles a pour objectif de proposer aux jeunes ayant un projet d'insertion d'accéder à un logement autonome et de sécuriser leur accès à l'autonomie grâce à un co-accapement sur 9 mois, décliné en 3 phases :

- Préparation du projet logement avec la coordinatrice Passerelles (insertion socio-professionnelle) et le travailleur social d'AILOJ (insertion par le logement) pendant 3 mois
- Emménagement dans un logement meublé, soutien par la gestion locative adaptée et accompagnement évolutif pendant 6 mois par les mêmes référents
- Accès à un contrat classique de sous-location dans le parc d'AILOJ après validation de la Commission de suivi et accompagnement vers un logement pérenne par AILOJ

Le projet s'adresse prioritairement aux jeunes :

- ayant besoin d'accéder à un logement dans le cadre d'un projet d'insertion professionnelle,
- en capacité de gérer les tâches de la vie quotidienne et la solitude inhérente à la vie en appartement autonome,
- motivés pour s'inscrire dans le projet et adhérer à l'accompagnement socio-éducatif proposé (1 entretien par semaine ; suivi des démarches d'insertion du jeune par les référents)

### | Public cible |

Jeunes de 18 à 25 ans, bénéficiaires du RSJ, du FAJ, du Contrat jeune majeur ou du RSA

### | Dates & Sessions |

En continu jusqu'à décembre 2022  
Commission de validation organisée tous les 3èmes jeudis du mois pour valider les entrées

### | Lieu de déroulement |

- Appartements proposés sur toute la Métropole de Lyon
- Entretiens d'accompagnement dans l'appartement et dans les locaux d'AILOJ (Villeurbanne).

### | Modalités d'orientation |

Prise de contact avec les référents Passerelles  
passerelle@le-prado.fr  
06 82 39 13 00

### | Contacts |

#### **Marie-Pierre WERCK**

Coordinatrice Passerelles - Le Prado  
06 82 39 13 00 // passerelle@le-prado.fr

#### **Judith PERROT**

Référente Passerelles - AILOJ  
06 70 24 70 14 // judith.perrot@ailoj.fr



## Samusocial 69 – ALYNEA (CAARUD RuptureS) – Association OPPELIA Maraude Jeunes

### | Descriptif de l'action |

Équipe mobile visant à promouvoir l'accès aux droits et la réduction des risques liés aux consommations de drogues.

- Accompagnement aux démarches d'inscription sociale (domiciliation, demande d'hébergement, papiers d'identité, ouverture de droits santé, accès au FAJ, accompagnement auprès d'instructeurs RSJ) et travail d'orientation auprès d'un large réseau de partenaires (Accueils de jour, Maisons de la Métropole et des Solidarités, Missions Locales)
- Attention particulière auprès des publics mineurs et jeunes majeurs, en lien avec les services de protection de l'enfance et prévention spécialisée (rôle d'alerte et de signalement, articulation avec les professionnels assurant des mesures de CJM)
- Développement de partenariats dans le cadre de nouveaux dispositifs (Logis Jeunes, déploiement du RSJ, TAPAJ)
- Distribution de matériel de réduction des risques auprès des personnes usagères de drogues et accompagnement d'accès aux soins somatiques et psychiques.

### | Public cible |

Toute personne âgée de 16 à 25 ans, en situation de rue ou vivant en squat et en situation de non-recours vis-à-vis des dispositifs de droit commun

### | Dates & Sessions |

En continu sur l'année 2021 et 2022

### | Lieu de déroulement |

- Toute la Métropole de Lyon
- L'action tente de s'adapter aux mouvements des publics et à leurs habitudes sur l'espace public.

### | Modalités d'orientation |

Action fonctionnant sur un principe d'aller-vers

### | Contacts |

**Maud BIGOT**

Directrice opérationnelle du Pôle Urgence – ALYNEA

06 76 41 11 30 // [m.bigot@alynea.org](mailto:m.bigot@alynea.org)





**ALYNEA**

## **Parcours renforcé d'insertion pour un retour à l'emploi**

### **| Descriptif de l'action |**

L'accompagnement proposé par ALYNEA s'inscrit dans le cadre du suivi de parcours des jeunes bénéficiaires du Revenu Solidarité Jeunes. S'adressant prioritairement à des jeunes rencontrant un cumul de difficultés, notamment des souffrances psychiques, cet accompagnement pluridisciplinaire et transversal permet de prendre en compte l'ensemble de la situation de la personne et de coordonner des propositions d'actions qui permettent, à court ou moyen terme, de remettre la question de l'emploi au centre des préoccupations et de construire un parcours de retour à l'emploi.

Cet accompagnement renforcé est porté par une équipe pluridisciplinaire composée d'un Conseiller en insertion professionnelle garant du parcours et d'un travailleur social et la plateforme psychosociale de prévention en santé mentale d'ALYNEA (3PA), ce qui permet une lecture psychosociale des situations afin de dégager des pistes d'intervention.

L'accompagnement proposé s'articule autour de proposition d'étapes ou d'actions sur un rythme de : 2 rendez-vous individuels par mois, un atelier collectif par mois en fonction de la temporalité et des capacités d'adhésion du jeune bénéficiaire.

### **| Public cible |**

Jeunes (- 25 ans) avec un cumul de difficultés (notamment souffrances psychiques) empêchant l'insertion professionnelle

### **| Dates & Sessions |**

De juillet 2021 à décembre 2022  
Entrées et sorties permanentes en fonction des besoins du jeune

### **| Lieu de déroulement |**

- CLI 5, 6, 8 et 10
- Rencontre au siège d'ALYNEA ou sur les antennes, ou dans les locaux des partenaires.

### **| Modalités d'orientation |**

Prescription par l'intermédiaire d'un instructeur RSJ du territoire

### **| Contacts |**

**Karine ROSSI**

Cheffe de service – ALYNEA

06 75 86 30 36 // [k.rossi@alynea.org](mailto:k.rossi@alynea.org)

**aly  
nea**  
Des liens pour aller plus loin



Santé

## FONDATION ARHM – Institut Régional Jean Bergeret Ambassadeurs Santé Mentale

### | Descriptif de l'action |

Ambassadeurs Santé Mentale est un projet de pair à pair qui vise à former 32 jeunes volontaires en service civique afin d'intervenir auprès d'autres jeunes en situation de fragilité sociale pour renforcer leur bien-être en santé mentale, via des ateliers collectifs de prévention en présentiel et en ligne ainsi qu'une permanence d'écoute gratuite de jeune à jeune.

L'objectif du projet est d'améliorer l'insertion sociale des jeunes en renforçant leur estime d'eux-mêmes et l'accès aux soins et à la prévention en santé mentale. Pour cela, les Ambassadeurs Santé Mentale sont amenés à :

- Réaliser des ateliers collectifs d'éducation pour la santé de pair à pair en matière d'estime de soi, de lutte contre la stigmatisation en santé mentale, d'accès aux soins et à la prévention de 1000 jeunes les plus vulnérables
- Repérer et valoriser des dispositifs locaux de prévention et de soins des jeunes en souffrance psychique
- Améliorer la capacité de 200 professionnels de 1ère ligne de 40 structures éducatives, sociales et médico-sociales à accompagner, repérer/orienter les jeunes en souffrance psychique et à faire réseau.

### | Public cible |

Jeunes de 15 à 25 ans  
Jeunes vulnérables

### | Dates & Sessions |

De novembre 2021 à juin 2022  
De novembre 2022 à juin 2023  
La durée d'une intervention varie entre 1 heure et 2 heures selon le type de séance organisé

### | Lieu de déroulement |

- Toute la Métropole de Lyon (notamment les territoires présentant un déficit de structures de prévention et d'accès aux soins)
- Structures accueillant des jeunes vulnérables
- Réseaux sociaux

### | Modalités d'orientation |

Rencontres préparatoires et/ou convention de partenariat avec les structures destinataires des actions

### | Contacts |

**Jérôme RASTELLO**

Coordinateur de Service – Institut Régional Jean Bergeret

06 31 03 37 97 // [jerome.rastello@arhm.fr](mailto:jerome.rastello@arhm.fr)

**arhm**  
FONDATION



INSTITUT RÉGIONAL  
JEAN BERGERET



## ATELIER EMMAÛS

### Construction de mobilier urbain – Parcours d’initiation à la menuiserie

#### | Descriptif de l’action |

L’équipe de l’Atelier Emmaüs intervient en pied d’immeuble avec les habitants pour réaliser ensemble des éléments de mobilier urbain qui meubleront l’espace commun. L’Atelier Emmaüs propose à des groupes de 4 à 6 jeunes préinscrits auprès de centres sociaux ou autres structures sociales de s’initier aux métiers du bois pour fabriquer une Pergola, des bancs et/ou des jardinières. Les possibilités de mobilier peuvent évoluer en fonction de la demande de la structure sociale et des habitants du quartier.

Accompagnés par un ou plusieurs ébénistes, les jeunes découvrent le processus de fabrication du débitage à l’assemblage et participent à l’amélioration du cadre de vie des habitants. Originaires ou non du quartier, les jeunes travailleurs peuvent recevoir une contrepartie financière pour l’aide apportée afin qu’ils puissent financer leurs projets personnels tel que le permis, le BAFA etc.

Le parcours dure 3 demi-journées pour une pergola et 5 demi-journées pour la fabrication des bancs et jardinières en plus (possible évolution en fonction des éléments de mobilier urbain demandés).



#### | Public cible |

Jeunes de 18 à 25 ans

Pas de prérequis technique. Pour le bon déroulement de l’animation, chaque jeune doit respecter la posture de l’apprenant et les règles élémentaires de sécurité

#### | Dates & Sessions |

Pas de dates de sessions préétablies, l’Atelier Emmaüs s’adapte en fonction de la demande des acteurs de l’insertion des jeunes.

#### | Lieu de déroulement |

- l’Atelier Emmaüs (182 rue de la Poudrette, 69100 Villeurbanne)
- Chantiers dans toute la Région Rhône Alpes

#### | Modalités d’orientation |

Cadre technique proposé aux structures (centre d’animation de quartier, SPIP, centre social, service jeunesse ville) qui portent le chantier jeune en partenariat avec les éducateurs de prévention qui flèchent les jeunes.

#### | Contacts |

**Guillaume POIGNON**

Directeur – Atelier Emmaüs

06 95 25 40 29 // [contact@atelier-emmaüs.org](mailto:contact@atelier-emmaüs.org)

atelier e  aüs



## CENTRE SOCIAL DE L'ORANGERIE

### Actions pour la jeunesse

#### | Descriptif de l'action |

Mise en place d'actions collectives accessibles selon les besoins du jeune, sur les thématiques suivantes :

- **Accès aux droits et initiation au numérique pour accéder à ses droits**
  - Mise en place d'un atelier collectif autour de la meilleure connaissance de ses droits et des institutions, la création d'outils de communication sur ses droits par les jeunes participants, et l'organisation de conférences / tables rondes pour présenter les droits aux autres jeunes.
  - Mise en place d'une permanence « accès aux droits » ouverte 3h / semaine (accompagnement et orientation individuels des jeunes sur leurs droits).
- **Accompagnement à la parentalité**
  - Création d'un espace de garde d'urgence « halte garderie » solidaire et collectif entre les jeunes parents, en lien avec le Pôle Enfance du centre social
  - Création d'une « École des jeunes parents », pour aider les jeunes face aux enjeux de la parentalité
- **Accès aux soins :**
  - Atelier de sensibilisation sur les problématiques physiques et psychiques, prendre soin de soi, sur la vie affective et sexuelle...
  - Accès à un professionnel de santé pour effectuer un bilan de santé
  - Sensibiliser les jeunes sur leurs droits en terme de santé

#### | Public cible |

Jeunes de 18 à 25 ans

#### | Dates & Sessions |

En continu sur l'année

#### | Lieu de déroulement |

Centre Social de l'Orangerie  
29 avenue du 11 novembre  
69160 Tassin la Demi-Lune

#### | Modalités d'orientation |

Prendre contact avec le Centre Social via les coordonnées ci-dessous.

#### | Contacts |

**Centre social de l'Orangerie**

04 78 34 14 82 //

accueil@centresocialdel'orangerie.fr





## CENTRE SOCIAL GERARD PHILIPPE

### Une étape pour la jeunesse

#### | Descriptif de l'action |

L'action consiste en un parcours personnalisé d'insertion sociale et professionnelle, comprenant des temps collectifs et un accompagnement individuel, visant les objectifs suivants :

- Travailler avec les participants l'accès aux droits, à la citoyenneté et à la vie autonome,
- Renforcer des savoirs de base et le développement de l'estime de soi,
- Permettre aux participants de développer leurs connaissances des codes en entreprise et mobiliser ou remobiliser vers l'emploi ou la formation,
- Favoriser l'inclusion numérique, en proposant des sessions d'apprentissage informatique, en lien avec les partenaires du territoire,
- Lutter contre l'isolement des jeunes, en proposant une action collective,
- Orienter au besoin les participants vers des partenaires compétents dans l'accès aux soins et au logement,
- Proposer aux participants un accès à la culture et un soutien à la parentalité, à travers les autres actions du centre social.

L'accompagnement collectif prendra la forme de la co-construction d'un projet commun d'intérêt général, défini à partir de la motivation des jeunes.

L'action s'étalera sur 16 mois. Elle aura lieu à raison de 2 accueils collectifs par semaine, soit deux demi-journées, le mercredi et le vendredi après-midi, et d'environ 12 heures d'accompagnement individuel par participant.

#### | Public cible |

Jeunes 18-25 ans, bénéficiaires du Fonds d'aide aux jeunes, du Contrat jeune majeur et du RSJ

#### | Dates & Sessions |

Du 1er septembre 2021 au 30 décembre 2022  
Entrées et sorties permanentes

#### | Lieu de déroulement |

- L'Étape, 20 avenue Pierre Brossolette, 69500 Bron
- Centre social et culturel Gérard Philippe, 11 rue Gérard Philippe, 69500 Bron
- Ateliers et sorties prévus à l'échelle de la commune de Bron et communes voisines

#### | Modalités d'orientation |

Les partenaires accompagnant les jeunes bénéficiaires peuvent les orienter vers l'action par mail ou téléphone.

Les jeunes peuvent également se saisir directement de l'action, en prenant contact avec le centre social et culturel Gérard Philippe

#### | Contacts |

**Raphael LAROCHE**

Animateur insertion – Centre social Gérard Philippe  
04 78 26 48 52 // [etape@csc-gerardphilippe.fr](mailto:etape@csc-gerardphilippe.fr)





Santé

## CRIJ AUVERGNE RHÔNE ALPES Infolab de la santé mentale

### | Descriptif de l'action |

L'Infolab est une démarche de médiation de l'information et de datavisualisation qui permet de diffuser de l'information et de déconstruire les représentations d'un public sur une thématique donnée. Cette démarche a pour objectifs :

- De diffuser une information fiable sur les déterminants de la santé mentale,
- De déconstruire les idées reçues et les représentations négatives autour de cette thématique,
- De donner de la lisibilité et de la visibilité à l'offre de soins en santé mentale dans la métropole de Lyon.

Cette action sera co-construite avec les psychologues de l'Espace Santé Jeunes de Lyon 2e, et, dans l'idéal, des partenaires jeunesse du territoire, voire des jeunes selon la stratégie retenue par les professionnels. L'Infolab sera proposé à tous les groupes de jeunes bénéficiaires du RSJ. Elle pourra être animée dans les locaux des partenaires, dans les locaux du CRIJ, ou hors-les-murs lors d'événements jeunesse.

La durée de l'Infolab est variable selon le nombre de modules animés. On peut compter jusqu'à 30 minutes par personne ou groupe de participants. La mobilisation des jeunes variera selon le calendrier et les attentes des partenaires intéressés par l'outil, mais l'outil étant mobile, il pourra être animé tout au long de la semaine.

Par ailleurs, la construction de la démarche Infolab est à elle seule une phase d'interconnaissance et de montée en compétences des professionnels volontaires qui participent à l'élaboration des modules.

### | Public cible |

Tous les jeunes des bénéficiaires des dispositifs d'aide de la Métropole, et indirectement les professionnels qui accompagnent ces jeunes.

### | Dates & Sessions |

De novembre 2021 à décembre 2022

### | Lieu de déroulement |

Toute la Métropole de Lyon  
(dispositif mobile)

### | Modalités d'orientation |

Prise de contact avec le CRIJ Auvergne Rhône-Alpes

### | Contacts |

**Inès JARRAY**

Coordinatrice de projet – CRIJ AURA

06 50 09 50 87 // [ijarray@info-jeunes.fr](mailto:ijarray@info-jeunes.fr)





Insertion professionnelle

## CRIJ AUVERGNE RHÔNE ALPES

### Sur de bonnes b@ses : développer son esprit critique

#### | Descriptif de l'action |

Le CRIJ Auvergne-Rhône-Alpes propose aux jeunes des ateliers collectifs ludiques et pédagogiques permettant de découvrir des méthodes pour développer son esprit critique et de sensibiliser à l'importance de maîtriser son identité numérique. Les jeunes pourront ensuite, s'ils le souhaitent, demander un accompagnement personnalisé à l'Informateur Jeunesse en charge de ces ateliers afin de préciser leur stratégie d'identité numérique professionnelle.

Nous souhaitons ainsi favoriser l'accès des jeunes à des informations fiables, notamment sur leurs droits, et améliorer leur connaissance des attentes des recruteurs à l'égard de leur identité numérique professionnelle afin qu'ils puissent adapter leur stratégie en ligne et être plus attractifs.

Modes d'intervention possibles :

- Atelier vrai du faux : pour comprendre la construction de l'information, dénouer le vrai du faux dans l'information, développer l'esprit critique
- Cabane de l'identité numérique : un espace dédié (matérialisé) permettant de sensibiliser les jeunes sur les traces numériques qu'ils laissent en ligne, comprendre ce qu'est l'identité numérique, comment la construire et comment protéger ses données personnelles

#### | Public cible |

Jeunes bénéficiaires du RSJ et les professionnels qui les accompagnent

#### | Dates & Sessions |

Chaque semaine à compter du mois d'octobre 2021

#### | Lieu de déroulement |

Les groupes pourront se dérouler dans les locaux du CRIJ (Lyon 2), ou sur le site des partenaires

#### | Modalités d'orientation |

Prise de contact par un professionnel référent pour co-construire l'animation

#### | Contacts |

**Yann CHARLETY**

Informateur Jeunesse

04 72 77 00 66 // [ycharlety@info-jeunes.fr](mailto:ycharlety@info-jeunes.fr)





Santé

## CRIJ – ESPACE SANTE JEUNES

### Sur de bonnes b@ses : Un temps d'écoute

#### | Descriptif de l'action |

Un individu dont la santé psychique est dégradée ne peut s'investir durablement dans un parcours d'insertion. Pourtant, le bien-être psychique est l'une des données les plus alarmantes des enquêtes sur la santé des jeunes qui éprouvent des difficultés à identifier les ressources pour parler de soi et de leurs devenir.

C'est donc dans ce cadre que le prescripteur pourra proposer directement à chaque jeune accompagné, le contact de l'Espace Santé Jeunes, l'accompagner si nécessaire ou échanger directement avec un membre de l'équipe au sujet d'un jeune ou d'une situation préoccupante.

Quel que soit le média choisi (présentiel ou dématérialisé), chaque jeune est reçu par l'un des professionnels du PAEJ. En fonction de sa demande, le professionnel propose au jeune une réponse adaptée en interne ou une orientation auprès des partenaires. Les entretiens proposés aux jeunes consistent en des entretiens d'accompagnement et de soutien, ils permettent notamment d'identifier les principaux freins du jeune (manque d'estime de soi, accès aux soins de santé, repères sociaux...), de lutter contre l'isolement du jeune et de repérer la détresse psychique.

Chaque jeune peut bénéficier d'1 à 5 entretiens selon la modalité et le lieu définis avec lui.

#### | Public cible |

Jeunes bénéficiaires du RSJ et les professionnels qui les accompagnent

#### | Dates & Sessions |

Chaque semaine à compter du mois d'octobre 2021

#### | Lieu de déroulement |

Les entretiens pourront se dérouler dans les locaux du PAEJ (Lyon 2), sur le site des partenaires ou en dématérialisé à la demande du jeune

#### | Modalités d'orientation |

Prise de contact directe par les jeunes sur prescription d'un professionnel référent ou accompagnement par le professionnel si nécessaire

#### | Contacts |

**Espace Santé Jeunes**

Psychologues

04 78 37 52 13 // [ESJ@info-jeunes.fr](mailto:ESJ@info-jeunes.fr)







Santé

## CRIJ – ESPACE SANTE JEUNES

### Sur de bonnes b@ses : Un espace de parole collectif

#### | Descriptif de l'action |

Un individu dont la santé psychique est dégradée ne peut s'investir durablement dans un parcours d'insertion. Pourtant, le bien-être psychique est l'une des données les plus alarmantes des enquêtes sur la santé des jeunes qui éprouvent de plus des difficultés à identifier les ressources pour parler de soi et de leurs devenir.

C'est donc dans ce cadre que le prescripteur pourra solliciter le PAEJ afin de co-construire espace de parole et d'échange autour de thématiques de santé incluant la composante psychique. Ces temps collectifs permettent aux jeunes d'exprimer et de confronter leurs représentations de la santé, d'acquérir des savoirs, des compétences pour se positionner et faire des choix éclairés.

Au-delà de ce travail sur les représentations, il s'agit de créer un lien positif entre les jeunes et les professionnels du PAEJ. Des approches interactives permettent ainsi de prendre en compte les attentes et les questionnements du public. Dans une perspective « d'aller vers pour faire venir » et pour se rendre accessibles, les professionnels de l'Espace Santé Jeunes vont à la rencontre des jeunes dans leurs espaces de vie sociale. Cet « aller vers » facilite ensuite la venue des jeunes au sein du PAEJ, et ils effectuent ainsi une première démarche vers la prise en charge de leur souffrance.

#### | Public cible |

Tous les professionnels qui accompagnent les jeunes

#### | Dates & Sessions |

Chaque semaine à compter du mois d'octobre 2021

#### | Lieu de déroulement |

Les groupes pourront se dérouler dans les locaux du PAEJ (Lyon 2), ou sur le site des partenaires

#### | Modalités d'orientation |

Prise de contact par un professionnel référent pour co-construire l'espace de parole

#### | Contacts |

**Espace Santé Jeunes**

Psychologues

04 78 37 52 13 // [ESJ@info-jeunes.fr](mailto:ESJ@info-jeunes.fr)





Insertion professionnelle

## ECOLE DE LA DEUXIEME CHANCE RHONE LYON METROPOLE (E2C 69) Formation Insertion Accompagnement

### | Descriptif de l'action |

Au cœur de la problématique sociale des jeunes sans qualification en voie d'exclusion, l'Ecole de la deuxième chance offre une solution innovante et gratuite aux jeunes qui sortent du système scolaire sans qualification et qui sont motivés pour reprendre un parcours de formation, découvrir les métiers et trouver une solution professionnelle.

La pédagogie de l'E2C est fondée sur l'individualisation des parcours et l'apprentissage de l'autonomie. Elle repose sur l'observation et l'acquisition des compétences. Elle permet de tenir compte des contraintes personnelles, et de travailler les remises à niveau nécessaires à la réalisation du projet. Les projets pédagogiques, en partenariat avec les secteurs professionnels, les activités culturelles et citoyennes permettent d'apprendre les codes, de dévoiler les aptitudes et de reprendre confiance.

Les stages en emploi (tous les 15 jours dans tous les secteurs à découvrir) permettent l'appropriation des valeurs de l'entreprise et la découverte de la réalité des métiers. Les stagiaires peuvent adapter leur formation en tenant compte des évaluations faites sur le terrain.

Le parcours-type proposé par l'E2C se déploie sur 35 semaines soit environ 7 mois (durée personnalisable). Le parcours alterne les périodes en centre de formation et en entreprise. En tout, le parcours comprend 589h en centre (mobilisation de 30h/semaine) et 560h en entreprise (35h/semaine). Un accompagnement de 12 mois est proposé post-parcours.

### | Public cible |

- Jeunes de 16 à 25 ans (30 ans si RSA) :
- Sans diplôme
  - Ayant l'autorisation de travailler
  - Motivé
  - Aucun prérequis de niveau
  - Adaptée aux personnes en situation de handicap

### | Dates & Sessions |

Entrées possibles **tous les mardis matin**, toute l'année.

### | Lieu de déroulement |

**12 impasse des chalets, 69007 LYON**  
(tram T2 - Arrêt Route de Vienne) - voir plan sur le site [www.e2c69.fr](http://www.e2c69.fr)

### | Modalités d'orientation |

Prescription non obligatoire  
Présentation collective tous les **vendredis à 14h**

### | Contacts |

**Emmanuelle EUCHER**

Chargée de médiation et d'intégration – E2C 69  
04 82 54 00 20 - 07 60 06 37 45  
[mediation-integration@e2c69.fr](mailto:mediation-integration@e2c69.fr)  
[contact@e2c69.fr](mailto:contact@e2c69.fr)





## FONDATION DES APPRENTIS D'AUTEUIL – POLE AVENIR EMPLOI Un Passeport pour Agir

### | Descriptif de l'action |

L'action Passeport pour Agir propose un accompagnement individuel et des ateliers thématiques en micro collectif dont l'objectif est d'agir sur des problématiques telles que le logement, la mobilité, l'emploi, la formation, la parentalité...

Les actions mises en œuvre auront pour objectif de :

- Permettre aux jeunes d'identifier les freins et les ressources à leur insertion sociale et professionnelle
- Agir sur les freins identifiés, valoriser les ressources
- Permettre aux jeunes de s'autoriser à nourrir des ambitions et à les mettre en œuvre

5 axes de travail sont prévus dans le parcours d'accompagnement :

- **La mobilité** (travail sur les capacités psychomotrices et freins liés à la mobilité, ateliers pour développer ses compétences en mobilité)
- **La parentalité** (ateliers thématiques sur la garde d'enfants, questions éducatives... accès libre à la Maison des Familles des Apprentis d'Auteuil)
- **Le logement** (ateliers d'information sur les démarches d'accès au logement, l'entrée dans le logement, etc. Accompagnement individuel le cas échéant)
- **L'emploi et/ou la formation** (définition d'un projet professionnel, accompagnement vers la formation et vers l'emploi)
- **S'autoriser à nourrir des ambitions et à les mettre en œuvre** (ateliers entre jeunes pour échanger et gagner en confiance en soi, réduire l'anxiété face à quelque chose de nouveau, appréhender certains codes sociaux et développer son pouvoir d'agir).

### | Public cible |

Jeunes de 18 à 25 ans  
bénéficiaires du RSJ

### | Dates & Sessions |

Entrées et sorties permanentes  
Parcours de 1 à 4 mois

### | Lieu de déroulement |

A définir avec les professionnels

### | Modalités d'orientation |

*Orientation de la part d'un professionnel*

### | Contacts |

**Leila CHEBBI**

Cheffe de projet Revenu Solidarité Jeunes –  
Apprentis d'Auteuil

06 99 20 86 12 // leila.chebbi@apprentis-auteuil.org



UN PASSEPORT  
POUR AGIR





## FOYERS MATTER

### Un guichet unique mobile, un chemin vers l'autonomie

#### | Descriptif de l'action |

Cette action propose un « guichet unique » aux jeunes rencontrant des parcours complexes, leur permettant de bénéficier d'un accompagnement global porté par un référent unique, présentant un profil pluridisciplinaire. Le référent unique adaptera sa pratique aux besoins des jeunes accompagnés, parfois très éloignés des dispositifs de droit commun, pouvant rencontrer des difficultés à « aller-vers », souvent en décrochage vis-à-vis des institutions. A ce titre, l'équipe s'engage à être mobile (permanences délocalisés, visites à domicile) et à adapter ses outils de suivi.

L'action sera conduite en lien avec des partenaires sur certaines thématiques clés. Des ateliers collectifs seront proposés aux jeunes sur les thématiques suivantes :

- Les addictions
- Prévention à la vie affective et sexuelle
- Mobilité citoyenne pour tous
- Apprendre à habiter son logement
- Prendre soin de la planète
- Hygiène de vie (Sport & alimentation)
- Retour à l'emploi
- Renouer avec la nature (sorties extérieures)

#### | Public cible |

Jeunes de 18 à 25 ans  
bénéficiaires du RSJ

#### | Dates & Sessions |

2 sessions de 6 mois (mobilisation  
3 demi-journées / semaine)  
1<sup>er</sup> semestre 2022 = Session 1  
2<sup>nd</sup> semestre 2022 = Session 2

#### | Lieu de déroulement |

- 7 rue Marc Antoine Petit,  
69002 Lyon
- 14 rue Paul Bert, 69150  
Décines
- Autres territoires selon  
besoins

#### | Modalités d'orientation |

Contact avec le référent RSJ, la personne bénéficiaire  
et les Foyers Matter.

#### | Contacts |

##### **Marine TOCCO**

Cheffe de service du Programme Devenirs – Les  
Foyers Matter

06 49 30 17 53 // [marine.tocco@lesfoyersmatter.fr](mailto:marine.tocco@lesfoyersmatter.fr)





Santé

## HABITAT ET HUMANISME RHÔNE

### Accès aux soins et à la prévention

#### | Descriptif de l'action |

Le parcours d'accès aux soins et à la prévention est un parcours d'accompagnement en collectif (groupe de 10 participants), ayant pour ambition de permettre aux jeunes :

- D'acquérir des compétences en santé qui pourront être mises au service de la collectivité,
- De s'approprier une culture de la prévention en matière de santé et identifier des stratégies de réduction des risques adaptées à leur situation,
- De découvrir de nouveaux cadres de sociabilité pour partager des temps de convivialité et des activités sportives, culturelles ou de loisirs,
- D'accéder à des soins et de renforcer les capacités à se repérer dans le système de soins

Le programme comprend 4 phases :

- Accueil : présentation de l'accompagnement sur l'une des Escales Solidaires. Chaque jeune sera invité à venir prendre 1 repas / semaine sur l'une des Escales
- Phase 1 (1 mois) : "Mobilisation sur la santé" : formation aux 1ers secours (PSC1) et participation à une séance d'information/formation sur l'accès aux droits à la santé
- Phase 2 (2 mois) "activités collectives" : programme de 5 séances collectives d'information et de prévention (alimentation, santé buccodentaire, santé mentale, addiction, santé sexuelle)
- Phase 3 (2 mois) "accompagnement individuel" : parcours personnalisé d'accès aux soins (bilan de santé, contrôle dentaire, contrôle de la vue et de l'audition, dépistage VIH, visite gynécologique...). En fonction des résultats des premières consultations, les jeunes seront orientés vers leur médecin traitant ou vers les structures de soins adaptées à leurs besoins

#### | Public cible |

Jeunes de 18 à 25 ans bénéficiaires du RSJ

#### | Dates & Sessions |

Groupe 1 : octobre 2021 à février 2022  
Groupe 2 : Mars 2022 à juillet 2022  
Groupe 3 : Septembre 2022 à décembre 2022

#### | Lieu de déroulement |

- Escales solidaires d'Habitat et Humanisme Rhône
- Territoire de la Métropole de Lyon

#### | Modalités d'orientation |

Les jeunes seront orientés vers HHR par les opérateurs instructeurs du RSJ et plus généralement par les structures qui accompagnent des jeunes en insertion sociale et professionnelle.

#### | Contacts |

**Sandrine DURAND**

Chargée de mission santé - HHR

06 50 73 07 58 // s.durand@habitat-humanisme.org





## LES ATELIERS DU PRESENT Action pour la jeunesse

### | Descriptif de l'action |

Action de resocialisation et de remobilisation vers l'emploi destinée à 36 jeunes de 18 ans à 24 ans révolus en situation de fragilité ou d'isolement. Cette action comprend un double accompagnement collectif et individuel par la pratique d'ateliers créatifs hebdomadaires (Peinture Modelage, Jeu Théâtral ou Parole & Écriture), et étayée par un suivi individuel mensuel, avec pour objectifs de :

- Sortir de l'isolement et se sentir exister dans un groupe social
- Travailler l'estime de soi et reprendre confiance dans les autres
- Développer sa créativité et s'exprimer autrement pour « essayer » à nouveau et se mettre en mouvement
- Reprendre un rythme, faire des choix et se projeter dans un avenir notamment professionnel qui apparaît moins inquiétant

Chaque jeune définit conjointement avec son référent des Ateliers du Présent ses objectifs d'évolution et choisit les moyens au service de sa progression. Le jeune peut choisir 1 à 2 ateliers par semaine (entre 4h et 6h hebdomadaires), et bénéficie d'un entretien individuel par mois. L'accompagnement se fait en concertation avec le référent de parcours qui assure l'orientation.

### | Public cible |

Jeunes de 18 à 25 ans, en fragilité psychique ou somatique, en situation de repli sur soi, de perte de lien social, de dévalorisation et de perte de confiance.

### | Dates & Sessions |

Accompagnement individualisé de 6 mois par participant, entrées permanentes de juillet 2021 au 31 décembre 2022

### | Lieu de déroulement |

Les Ateliers Du Présent, 65 rue Voltaire 69003 Lyon

### | Modalités d'orientation |

Fiche de liaison envoyée par le référent de parcours du jeune aux Ateliers du Présent : [lesateliersdupresent@orange.fr](mailto:lesateliersdupresent@orange.fr)  
*(Fiche de liaison disponible sur le site des Ateliers du Présent, rubrique Prescription)*

### | Contacts |

**Marie-Laure DUMAS**

Responsable pédagogique – Les Ateliers du Présent  
04 37 48 04 19 // [lesateliersdupresent@orange.fr](mailto:lesateliersdupresent@orange.fr)



*Un nouvel élan vers l'avenir.*



## UNIS CITE Ambassadeurs de l'Information Jeunesse et de l'Orientation

### | Descriptif de l'action |

Proposition d'animations de sensibilisation sur l'information et l'orientation entre pairs, conduites par 8 jeunes volontaires engagés en Service Civique. Sous différentes formes et avec différents publics, les volontaires échangeront avec d'autres jeunes (en collectif ou en individuel) autour des questions d'orientation. Cette action a pour ambition :

- D'amener une expérience positive de l'orientation pour les jeunes dans un cadre informel
- D'aider les jeunes à mieux connaître les différents dispositifs d'orientation et d'information
- De développer chez les jeunes leur connaissance d'eux même, pour les aider à avoir un parcours d'orientation plus adapté et amoindrir le risque d'échec et de décrochage
- De favoriser l'accès aux droits en permettant une meilleure connaissance des dispositifs disponibles sur le territoire

Les interventions fonctionnent sur des cycles de plusieurs interventions d'1h30 auprès d'un même groupe, ou sur un principe d'1 intervention unique.

Les jeunes engagés en Service Civique sont mobilisés pour une mission de 8 mois, à raison de 28h/semaine. Les jeunes seront amenés à démarcher des structures, animer et préparer des réunions, concevoir des animations, construire les cycles d'intervention, conduire les animations, réaliser les comptes rendus d'actions et participer à l'évaluation du programme.

### | Public cible |

Jeunes de 15 à 25 ans  
8 volontaires en service civique

### | Dates & Sessions |

De novembre 2021 à juin 2022

Mobilisation du mardi au  
vendredi (planning à définir en  
fonction des interventions)

### | Lieu de déroulement |

- Interventions sur l'ensemble de la Métropole
- Volontaires basés au 4 rue Saint Sidoine, 69003 Lyon

### | Modalités d'orientation |

Contactez Coline Laboulais par mail ou téléphone.

### | Contacts |

**Coline LABOULAIS**

Coordinatrice d'équipes et de projets – Unis Cité  
07 64 79 16 61 // [claboulais@uniscite.fr](mailto:claboulais@uniscite.fr)



être utile aux autres autant qu'à soi



## UNIS CITE Parlons Cash !

### | Descriptif de l'action |

Proposition d'animations de sensibilisation sur la gestion budgétaire entre pairs, conduites par 6 jeunes volontaires engagés en Service Civique. Les animations proposées portent sur les sujets suivants : accès aux droits, gestion budgétaire, gestion de projets, économie sociale et solidaire, sensibilisation aux risques de la consommation...

Les objectifs de cette action sont les suivants :

- Renforcer ou développer les compétences psychosociales des jeunes
- Permettre aux jeunes d'identifier les enjeux liés à la gestion budgétaire
- Donner aux jeunes les clés d'une gestion budgétaire responsable
- Accompagner des groupes dans la réalisation de leurs projets

Les interventions fonctionnent sur des cycles de 2 à 4 interventions d'1h30 auprès d'un même groupe, ou sur un principe d'1 intervention unique sur une même thématique.

Les jeunes engagés en Service Civique sont mobilisés pour une mission de 8 mois à raison de 14h/semaine, et sont amenés à démarcher des structures, animer et préparer des réunions, concevoir des animations, construire les cycles d'intervention, conduire les animations, réaliser les comptes rendus d'actions et participer à l'évaluation du programme.

### | Public cible |

Jeunes de 14 à 25 ans  
6 volontaires en service civique

### | Dates & Sessions |

Mobilisation les mardis et mercredis (planning à définir en fonction des interventions)

### | Lieu de déroulement |

- Interventions sur l'ensemble de la Métropole (structures socio-culturelles, de l'accompagnement social ou scolaires)
- Volontaires basés au 4 rue Saint Sidoine, 69003 Lyon

### | Modalités d'orientation |

Contactez Camille Anglesio par mail ou téléphone  
Mail direct de l'équipe : [parlonscash.lyon@uniscite-auvergnerhonealpes.org](mailto:parlonscash.lyon@uniscite-auvergnerhonealpes.org)

### | Contacts |

**Camille ANGLÉSIO**  
Coordinateur d'équipes et de projets – Unis Cité  
06 69 58 82 57 // [canglesio@uniscite.fr](mailto:canglesio@uniscite.fr)



être utile aux autres autant qu'à soi





### | Descriptif de l'action |

Proposition d'animations de sensibilisation sur la santé entre pairs, conduites par 8 jeunes volontaires engagés en Service Civique. Les animations proposées portent sur les sujets suivants : accès aux soins, hygiène de vie, addictions, santé sexuelle, bien être numérique...

Les objectifs de cette action sont les suivants :

- Renforcer ou développer les compétences psychosociales des jeunes
- Permettre aux jeunes d'être acteurs de leur santé et celle des autres
- Donner aux jeunes les informations nécessaires en matière de santé sur leur territoire et leur permettre d'acquérir les bons réflexes
- Contribuer à réduire les risques liés aux comportements excessifs

Les interventions fonctionnent sur des cycles de 4 à 6 interventions d'1h30 auprès d'un même groupe, ou sur un principe d'1 intervention unique sur une même thématique.

Les jeunes engagés en Service Civique sont mobilisés pour une mission de 8 mois, à raison de 14h/semaine. Les jeunes seront amenés à : démarcher des structures, animer et préparer des réunions, concevoir des animations, construire les cycles d'intervention, conduire les animations, réaliser les comptes rendus d'actions et participer à l'évaluation du programme.

### | Public cible |

Jeunes de 16 à 25 ans  
8 volontaires en service civique

### | Dates & Sessions |

De novembre 2021 à juin 2022

Mobilisation les mardis et mercredis  
(planning à définir en fonction des interventions)

### | Lieu de déroulement |

- Interventions sur l'ensemble de la Métropole (structures socio-culturelles, de l'accompagnement social ou scolaires)
- Volontaires basés au 4 rue Saint Sidoine, 69003 Lyon

### | Modalités d'orientation |

Contactez Camille Anglesio par mail ou téléphone  
Mail direct de l'équipe :  
repairsante.lyon@uniscite-  
auvergnerrhonealpes.org

### | Contacts |

**Camille ANGLESIO**  
Coordinateur d'équipes et de projets – Unis Cité  
06 69 58 82 57 // canglesio@uniscite.fr



être utile aux autres autant qu'à soi



**| Descriptif de l'action |**

Tisseurs d'Avenir est une alliance de 5 structures expertes en insertion, apprentissage, numérique, innovation sociale et communautés apprenantes : Weavers, Webforce3, le Centsept, la Maison de l'Apprendre & Awayke.

Le programme consiste en :

- une prépa apprentissage de 450 heures pour des jeunes (18-29 ans) exilés et éloignés de l'emploi avec un accompagnement sur mesure et l'envie de se former jusqu'à la première embauche
- un contrat d'apprentissage d'un an dans l'une des entreprises partenaires

Le parcours est ouvert à 24 jeunes.

**| Public cible |**

Jeunes de 18 à 29 ans, exilés, avec des difficultés de maîtrise du français et/ou infrabac

**| Dates & Sessions |**

Septembre 2021 à décembre 2022

Entrées dans le parcours en janvier et septembre

**| Lieu de déroulement |**

Weavers France  
17 rue Jean Bourgey  
69100 Villeurbanne

**| Modalités d'orientation |**

Prescriptions de tous partenaires. Prise de contact avec l'association Weavers.

**| Contacts |**

**Emmanuelle BILLET**

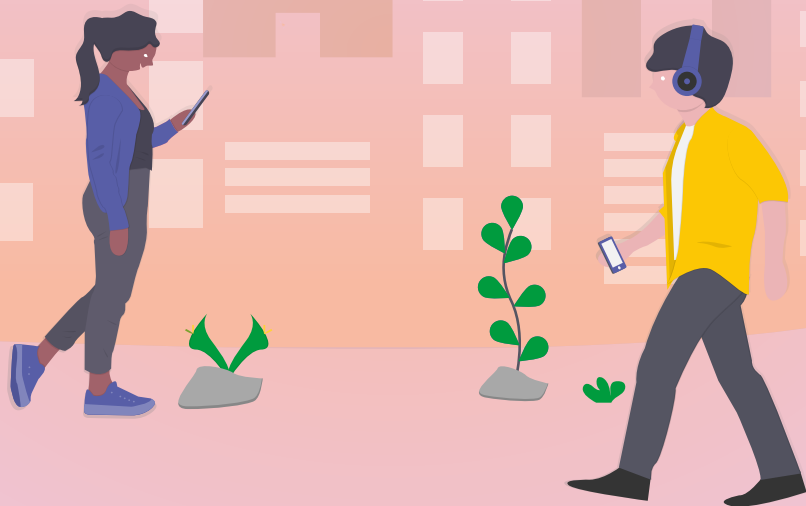
Responsable Lyon – Weavers

04 26 18 47 65 // [emmanuelle@weaversfrance.org](mailto:emmanuelle@weaversfrance.org)





La Métropole de Lyon remercie tous  
ses partenaires pour les actions  
portées en faveur des jeunes !



Réalisation Métropole de Lyon - R. Parent - E. Desitter - septembre 2021

## CONTACTS

**Romane PARENT et Marie-Astrid GALLET,**  
Chargées de mission Revenu Solidarité Jeunes  
Direction de l'Insertion et de l'Emploi

[roparent@grandlyon.com](mailto:roparent@grandlyon.com) - [magallet@grandlyon.com](mailto:magallet@grandlyon.com)

20, rue du Lac - CS 33569  
69505 Lyon cedex 03  
[www.grandlyon.com](http://www.grandlyon.com)

**GRANDLYON**  
la métropole