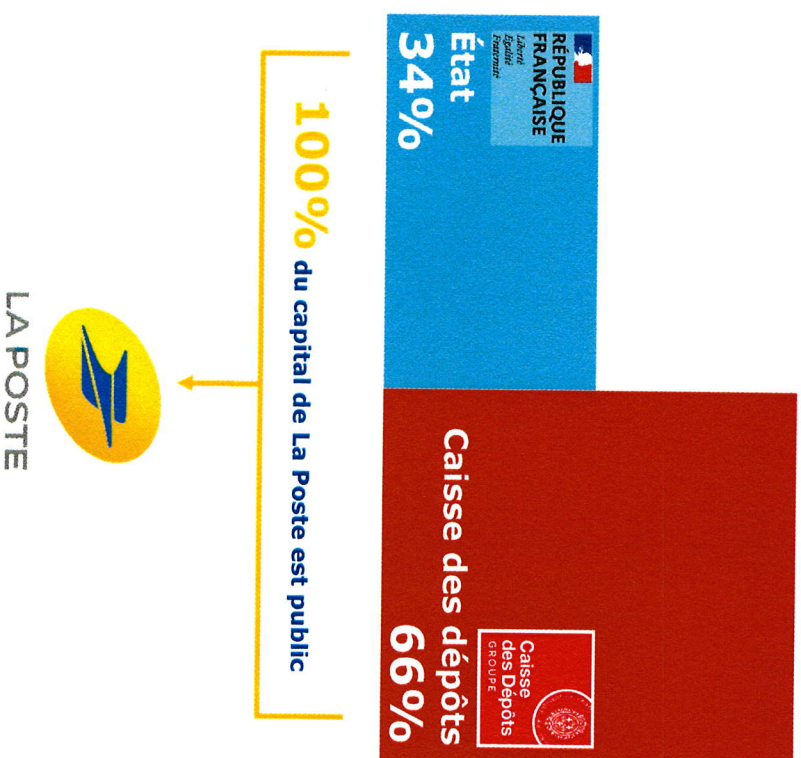




# LA POSTE EST UN GROUPE 100% PUBLIC



## LES 4 BRANCHES D'ACTIVITÉ

Le Groupe La Poste se compose de La Poste SA, au capital 100% public, et de filiales qui portent les savoir-faire spécifiques et les partenariats de chaque branche.

### SERVICES-COURRIER-COLLIS

#### Maison mère :

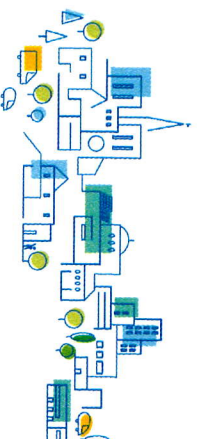
- Courrier
- Coliposte (depuis le 28 janvier 2014)

#### Filiales et co-entreprises :

- Mediapost Communication
- Viapost
- Asendia (à 50/50 avec Swiss Post)
- Bartoloni (BRT), leader italien du marché du colis (prise de participation au capital le 08/01/2020)

### GEOPOST

- Chronopost
- Exapaq
- SEUR
- DPD
- Pickup Services...



### LA BANQUE POSTALE

- Banque de détail
- Gestion d'actifs
- Assurances

### GRAND PUBLIC ET NUMÉRIQUE

Gère les relations physiques et de proximité avec la clientèle au service de toutes les branches.

- La Poste Mobile, filiale de La Poste en partenariat avec SFR
- Pilote l'expérience client et la transformation numérique du Groupe.

Elle crée de nouvelles offres et assure le développement numérique du Groupe.

- Docaposte
- Start'Inpost (depuis le 3 avril 2014)



LA POSTE

# LES MISSIONS DE SERVICE PUBLIC DU GROUPE LA POSTE

Dans le cadre de la loi du 9 février 2010, le Parlement a confirmé les quatre missions de service public confiées au Groupe La Poste :

## LE SERVICE UNIVERSEL POSTAL

Grâce à la mission de service universel postal du Groupe La Poste, chaque entreprise et chaque personne physique se voit offrir un accès facile aux services postaux, avec une qualité définie, sur l'ensemble du territoire.

Tous les usagers bénéficient notamment d'une collecte et d'une distribution six jours sur sept, à des tarifs abordables et régulés par l'Autorité de régulation des communications électroniques, des postes et de la distribution de la presse (Arcep).

## LE TRANSPORT ET LA DISTRIBUTION DE LA PRESSE

La mission de service public exercée auprès des éditeurs de presse garantit à ces derniers des tarifs privilégiés pour une prestation de service postal dont la qualité est définie et contrôlée.

Ainsi sur l'ensemble du territoire, chaque lecteur peut recevoir à son domicile les journaux auxquels il est abonné.

## L'ACCESSIBILITÉ BANCAIRE

La mission d'accessibilité bancaire permet à toute personne d'être accueillie et de se voir proposer la solution bancaire la plus appropriée à sa situation : prestation de domiciliation des revenus, retrait d'argent liquide et émission de titres de paiement. Cette prestation est accessible à tous dans les guichets de La Poste.

## L'AMÉNAGEMENT DU TERRITOIRE


La mission d'aménagement du territoire assure le maintien sur l'ensemble des territoires, y compris dans les zones les moins denses, d'un niveau élevé d'accessibilité aux services postaux.

**96,6%**  
DE LA POPULATION  
DU MORBIHAN  
est à moins de 5 km  
et à moins de 20 mn  
de trajet automobile  
d'un point de contact.



LA POSTE

# PRÉSENTATION DES RÉSULTATS DU GROUPE 2020




**31 185 M€**  
Chiffre d'affaires 2020

+20,0% et +4,4% à périmètre et change constants



**3 149 M€**  
Résultat d'exploitation

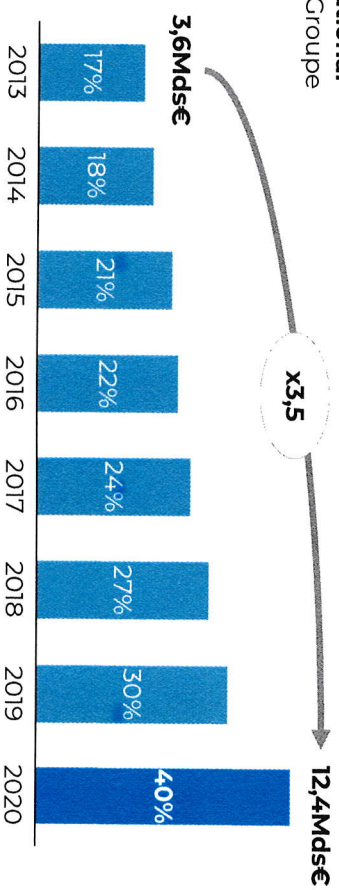
vs. 899M€ en 2019  
-1,3Md€ hors intégration de CNIPA



**2 084 M€**  
Résultat net

vs. 822M€ en 2019  
-1,8Md€ hors intégration de CNIPA

**Part croissante de l'international**  
dans le chiffre d'affaires du Groupe

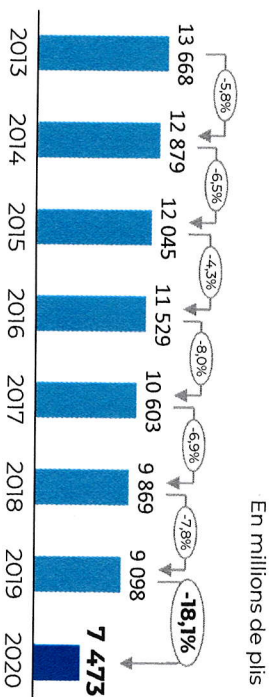


# PRÉSENTATION DES RÉSULTATS DU GROUPE 2020

DES TENDANCES STRUCTURELLES ACCENTUÉES PAR LA CRISE :



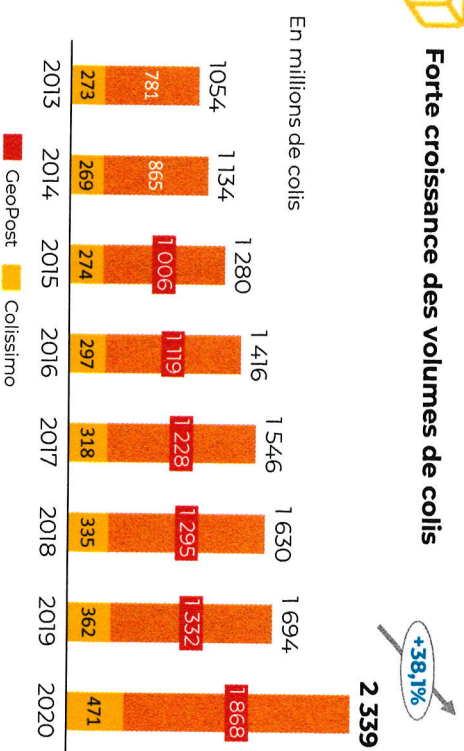
Accélération de la chute du courrier adressé



**-1 625M**  
de plis  
entre 2019 et  
2020



Forte croissance des volumes de colis



**+38,1%**

**+645M**  
de colis  
entre 2019 et  
2020

# PRÉSENTATION DES RÉSULTATS DU GROUPE 2020

## COMPENSATION DES 4 MISSIONS DE SERVICE PUBLIC :

(en M€)	R2015	R2018	R2019	E2020 (c)
	CA	7 644	7 107	6 842
	Aucune compensation			
SU (a)	Aucune compensation			
	Compensation			
	Déficit (NB : bénéfice en 2015)	288	-365	-554
				-1 320
Presse (a)	Déficit avant compensation	-465	-287	-290
	Compensation	133	111	104
	Déficit net	-332	-176	-186
				-200
Aménagement du territoire (b)	Coût net avant compensation	-238	-231	-231
	Compensation	169	171	171
	Déficit net	-69	-60	-60
				-50
Accessibilité bancaire (b)	Coût net avant compensation	-405	-338	-406
	Compensation	235	320	350
	Déficit net	-170	-18	-56
				-30
Déficits nets cumulés		-283	-619	-856
				-1 600

(a) Evaluation selon la méthode du compte (différence entre chiffre d'affaires et charges).

(b) Evaluation selon la méthode du coût net (différentiel de profit entre la situation avec les contraintes de MSP et l'absence de telles contraintes).

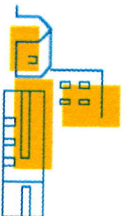
(c) Les comptes réglementés 2020 n'étant disponibles qu'en juin 2021, il s'agit d'estimation préliminaire.

Extrait du rapport d'information des sénateurs Patrick CHAIZE, Pierre LOULAUT et Rémi CARDON sur l'avenir des missions de service public de La Poste.

## DEUX MISSIONS PARLEMENTAIRES ET PRISE DE PAROLE DE L'AMF :

- Un rapport d'information sur l'avenir des missions de service public de La Poste, fait au nom de la commission des affaires économiques du Sénat, par les sénateurs Patrick Chaize, Pierre Louault et Rémi Cardon, remis le 31 mars 2021.
- Un rapport de l'ancien député Jean Launay sur l'évolution des mutations du service universel postal, remis le 27 mai 2021 à Bruno Le Maire, ministre de l'Économie, des Finances et de la Relance.
- Communiqué de presse de l'AMF : « Garantir le financement des missions de service public de La Poste » le 1<sup>er</sup> juin 2021

# LA PRÉSENCE POSTALE - MORBIHAN



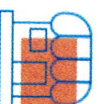
**208**  
POINTS DE  
CONTACT



**98**  
BUREAUX DE  
POSTE DONT



**82**  
LA POSTE AGENCES  
COMMUNALES /  
INTERCOMMUNALES



**28**  
LA POSTE RELAIS  
COMMERCANTS



**4**  
MSAP ET  
FRANCE  
SERVICES



**17**  
FACTEURS  
GUICHETIERS

**96,6%**  
DE LA POPULATION  
est à moins de 5 km  
et à moins de 20 mn  
de trajet automobile  
d'un point de  
contact.



# LA PRÉSENCE POSTALE – COURRIER-COLIS



## **LA POSTE PARTENAIRE DES TERRITOIRES**

---

**Au-delà de ses missions, confiées par l'Etat, La Poste peut également accompagner les communes et les intercommunalités pour :**

- **DÉVELOPPER LA PROXIMITÉ AVEC LEURS ADMINISTRÉS**
- **AMÉLIORER LA QUALITÉ DE VIE ET LA CONNAISSANCE DE LEUR TERRITOIRE**
- **ACCÉLÉRER LA TRANSFORMATION ÉNERGÉTIQUE DE LEUR TERRITOIRE**

**Pour cela, elle mobilise tout le potentiel d'intervention de ses réseaux humains de proximité et de son expertise numérique.**

## DÉVELOPPER LA PROXIMITÉ AVEC VOS ADMINISTRÉS

**1 - Accompagner les personnes âgées, fragiles ou isolées via le passage du facteur**



## DÉVELOPPER LA PROXIMITÉ AVEC VOS ADMINISTRÉS

2 - Faciliter le bien vivre à domicile avec des solutions de portage via le passage du facteur



**PORTAGE DE  
REPAS**

*Pontivy (traiteur)*



**PORTAGE DE  
COURSES**

*Auray  
Lorient  
Malestroit*



**PORTAGE DE  
MÉDICAMENTS**

*Carentoir  
Le Palais  
Lanester*



**PORTAGE DE BIENS  
CULTURELS**

3 - Faciliter l'accès au numérique des séniors avec la  
tablette ardoIZ et des ateliers numériques

*Morbihan : 63 tablettes installées par le facteur en 2020*

*Bretagne : 166 tablettes installées par le facteur en 2020*

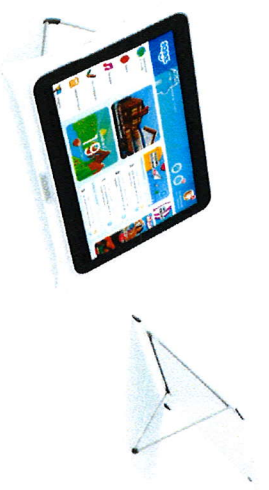


## DÉVELOPPER LA PROXIMITÉ AVEC VOS ADMINISTRÉS

4 - Accompagner la transition numérique des écoles avec  
une solution éducative clés en main :

**SQOQL**

10 tablettes à Berrien (29)  
20 tablettes à Châteauneuf-d'Ille-et-Vilaine (35)  
30 tablettes à Sarzeau (56)

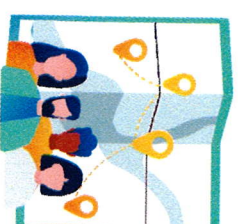


5 - Simplifier les démarches administratives et développer la participation citoyenne

via une plate-forme  
multicanal de Gestion de  
la Relation Citoyen (GRC)

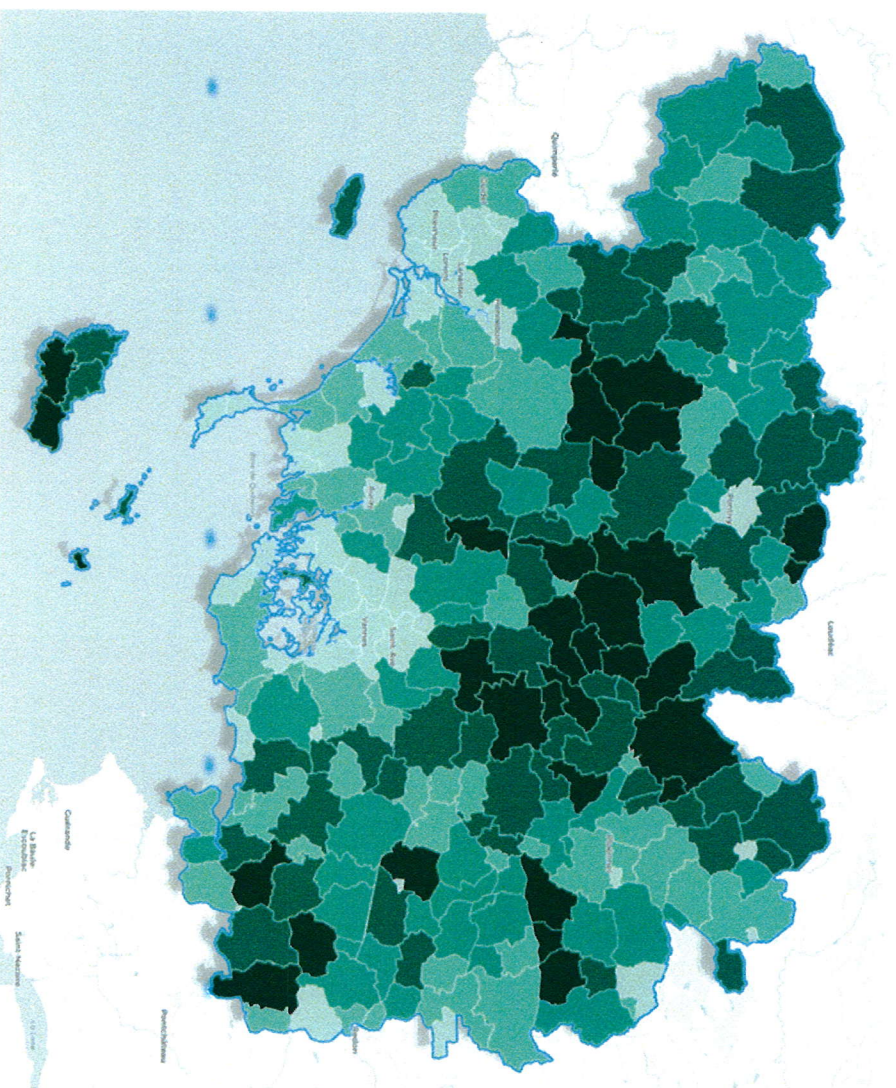


via une solution pour  
favoriser la Participation  
Citoyenne à hauteur de 10%  
de la population









# AMÉLIORER LA QUALITÉ DE VIE ET LA CONNAISSANCE DE VOTRE TERRITOIRE

1 - Constituer une base d'adresses précise et fiable



QUALITÉ DE L'ADRESSE  
avril 2021

-  Très bonne
  -  Bonne
  -  Moyenne
  -  Inférieure à la moyenne
  -  Très inférieure à la moyenne
-  1 contrat ADN en cours ou à venir  
Nivillac

# AMÉLIORER LA QUALITÉ DE VIE ET LA CONNAISSANCE DE VOTRE TERRITOIRE

## 2 - Monitorer le territoire via le passage du facteur



Morbihan : 385 km

- Hennebont
- Larmor-Plage
- Ploemeur
- Saint-Marcel

ÉTAT DES LIEUX DE LA VOIRIE



- Enquête auprès des administrés
- Prises de photos
- Observations
- ...

OFFRES PROXI

## 3 - Dynamiser le commerce local via la Plate-forme ma ville mon shopping



Morbihan :

- Partenariat avec la CCI du Morbihan
- Partenariat avec l'EPCI de Belle-Île-en-Mer



# AMÉLIORER LA QUALITÉ DE VIE ET LA CONNAISSANCE DE VOTRE TERRITOIRE

## 4 – Visualiser pour mieux piloter



*Une solution sécurisée qui permet aux collectivités de travailler leurs données territoriales en toute autonomie pour les aider à piloter efficacement leurs politiques publiques*

## 5 - Financer vos projets de territoire avec La Banque Postale (1<sup>er</sup> prêteur bancaire des collectivités depuis 2015)

- *La ligne de trésorerie est utilisable par tirage Internet La banque Postale est une opération de crédit à court terme qui permet de répondre aux besoins de gestion de trésorerie à partir de 50 000 euros et sur une durée de 9 à 12 mois.*
- *Le prêt à Moyen/Long terme à taux fixe ou variable, sur des durées pouvant atteindre 30 ans, à partir de 40 000 euros.*
- *Le prêt relais permet de préfinancer des subventions ou le FCTVA, d'effectuer un portage foncier ou immobilier avec un seuil de 40 000 euros et une durée de 18 à 36 mois.*
- *Des prêts verts et des CEE.*



# ACCÉLÉRER LA TRANSFORMATION ÉNERGÉTIQUE DE VOTRE TERRITOIRE

## 1 – Diminuer la facture énergétique du parc immobilier de l'intercommunalité



*Sobriété Energie accompagne les collectivités dans leurs démarches d'efficacité énergétique grâce à ses solutions de diagnostic et de gestion de leurs consommations énergétiques.*

## 2 - Encourager le recyclage des déchets de bureau



*Morbihan : 83 contrats en 2020  
Bretagne : 354 contrats en 2020*



## 3 - Financer des projets de transition énergétique et écologique avec La Banque Postale

