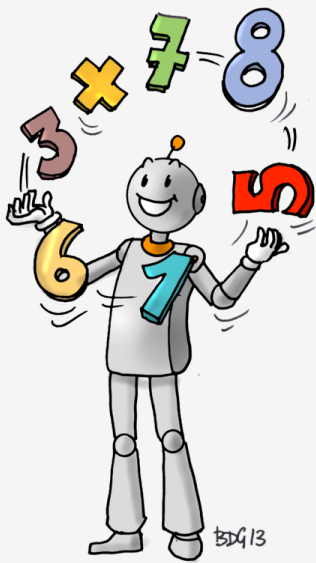


Prénom : -----

CM1

Evaluations de rentrée :  
septembre .....



Maths

Calcul

Numération

Problèmes

Opérations

Le Français

Compréhension

Orthographe

Grammaire Conjugaison

Vocabulaire



Signature des parents :

Prénom : \_\_\_\_\_

Date: / /

## Evaluations CM1 Rentrée

# Maths

Score : /16

Numération 1

① Ecris en chiffres les nombres suivants (5) :

Trente-deux mille : .....

Cinquante-trois mille deux cents : .....

Deux-cent-trois-mille six cent quatre-vingt-douze : .....

Dix-sept mille trois cent quatre : .....

Six cent neuf mille un : .....

② Ecris en lettres les nombres suivants (5) :

21 478 : .....

1 698 : .....

708 670 : .....

407 009 : .....

37 090 : .....

③ Dictée de nombres. Ecris les nombre dictés (6).

.....

.....

.....

.....

.....

.....

Prénom : \_\_\_\_\_

Date: / /

## Evaluations CM1 Rentrée

# Maths

Score : /20

Numération 2

① Ecris ces nombres dans l'ordre croissant (2):

298 – 8 292 – 2 929 – 27 – 2 089 – 928 – 8 022

② Souligne ce qui est demandé (4):

Souligne le chiffre des dizaines de milliers

769 – 679 674 – 35 098 – 854 297 -

Souligne le chiffre des centaines

87 549 – 5 923 – 782 – 7 094

Souligne le nombre de dizaines

983 – 809 654 – 43 018 – 95 -

Souligne le nombre d'unités

87 967 – 567 – 40 754 – 54 -

③ Trouve le bon nombre (8):

Ecris le double des nombres :

4 : ..... 30 : .....

12 : ..... 17 : .....

Ecris la moitié des nombres :

6 : ..... 30 : .....

80 : ..... 120 : .....

Ecris le quart des nombres :

12 : ..... 40 : .....

8 : ..... 200 : .....

Ecris le quadruple des nombres :

10 : ..... 25 : .....

3 : ..... 110 : .....

④ Complète les tableaux (6):

	Nombre qui suit
586	
999	
13 299	

Nombre qui précède	
	709
	4 210
	1 200

Prénom : \_\_\_\_\_

Date: / /

## Evaluations CM1 Rentrée

# Maths

Score : /20

Calcul 1

### ① Calcule sans poser les opérations (12)

$7 + 6 = \dots\dots\dots$

$24 + 65 = \dots\dots\dots$

$114 + 39 = \dots\dots\dots$

$16 - 8 = \dots\dots\dots$

$34 - 13 = \dots\dots\dots$

$186 - 38 = \dots\dots\dots$

$7 \times 6 = \dots\dots\dots$

$8 \times 6 = \dots\dots\dots$

$9 \times 7 = \dots\dots\dots$

$12 \times 10 = \dots\dots\dots$

$14 \times 1000 = \dots\dots\dots$

$186 \times 100 = \dots\dots\dots$

### ② Complète les opérations (4)

$139 + \dots\dots\dots = 150$

$48 - \dots\dots\dots = 39$

$127 - \dots\dots\dots = 98$

$28 - \dots\dots\dots = 22$

$47 - \dots\dots\dots = 37$

$65 - \dots\dots\dots = 46$

$37 \times \dots\dots\dots = 370$

$7 \times \dots\dots\dots = 70\,000$

$279 \times \dots\dots\dots = 27\,900$

### 3 Complète ces suites de nombres (4)

203 → 303 → 403 → ..... → ..... → ..... → ..... → ..... → .....

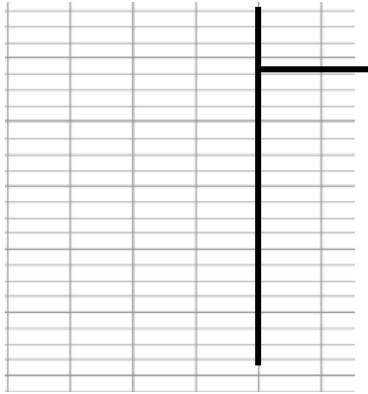
1 089 → 2009 → 2 029 → ..... → ..... → ..... → ..... → .....

96 → 102 → 108 → ..... → ..... → ..... → ..... → .....

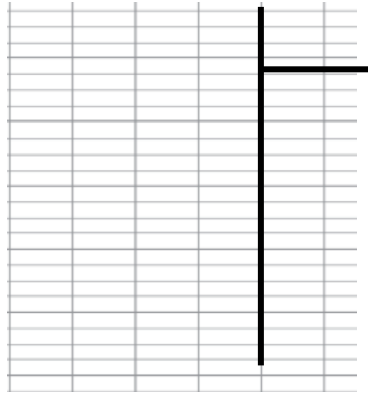
875 → 865 → 855 → ..... → ..... → ..... → ..... → .....



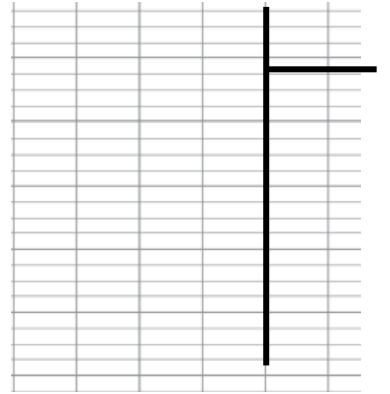
$46 : 6$



$144 : 8$



$357 : 5$



Prénom : \_\_\_\_\_

Date: / /

## Evaluations CM1 Rentrée

# Maths

Score : /20

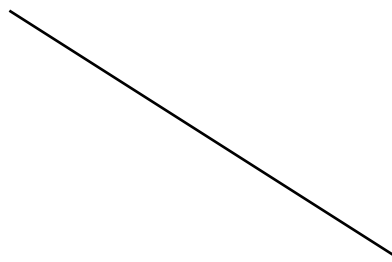
Géométrie  
Mesure

1 Trace un segment  $[AB]$  de 7,5 mm, puis trace un cercle de centre C et de rayon CA

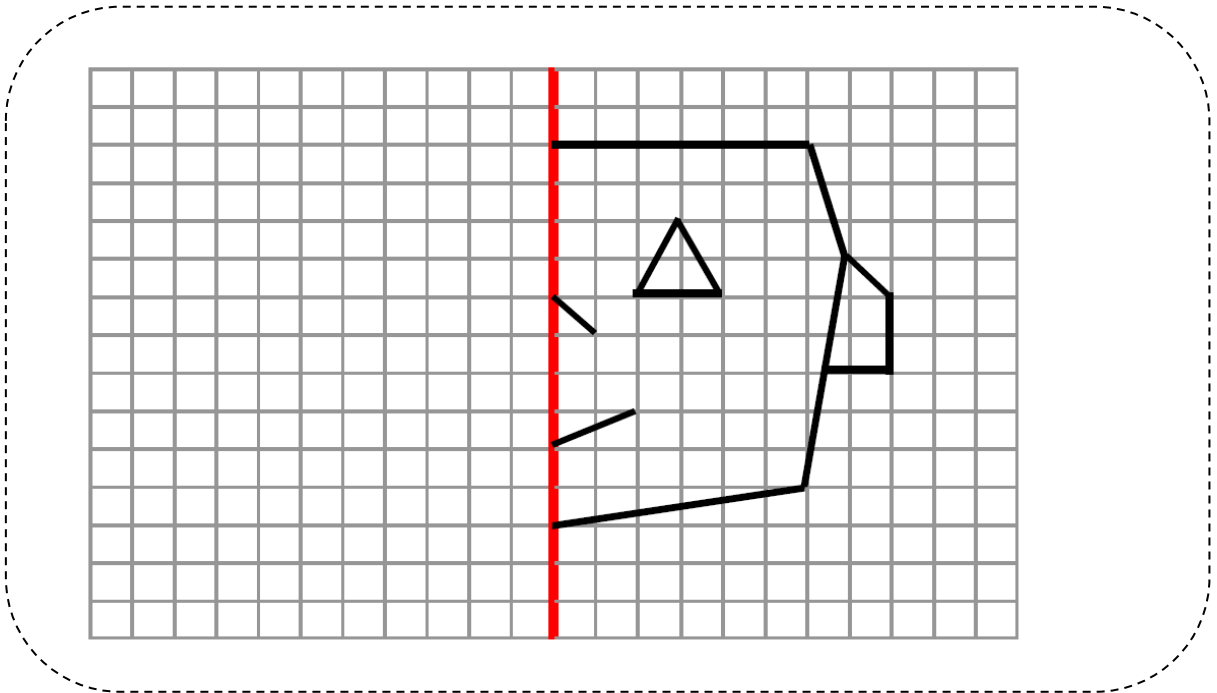
X A

X C

2 Trace une droite perpendiculaire à d



3 Trace le symétrique de la figure



4 Convertis ces mesures

45 m = ..... cm

79 dm = ..... cm

6 km = ..... m

7 000 mm = ..... m

9 mm = ..... cm

3 km = ..... cm

1 h 30 min = ..... min

2 h 43 min = ..... min

120 s = ..... min

72 h = ..... j

180 min = ..... h

2 h = ..... s