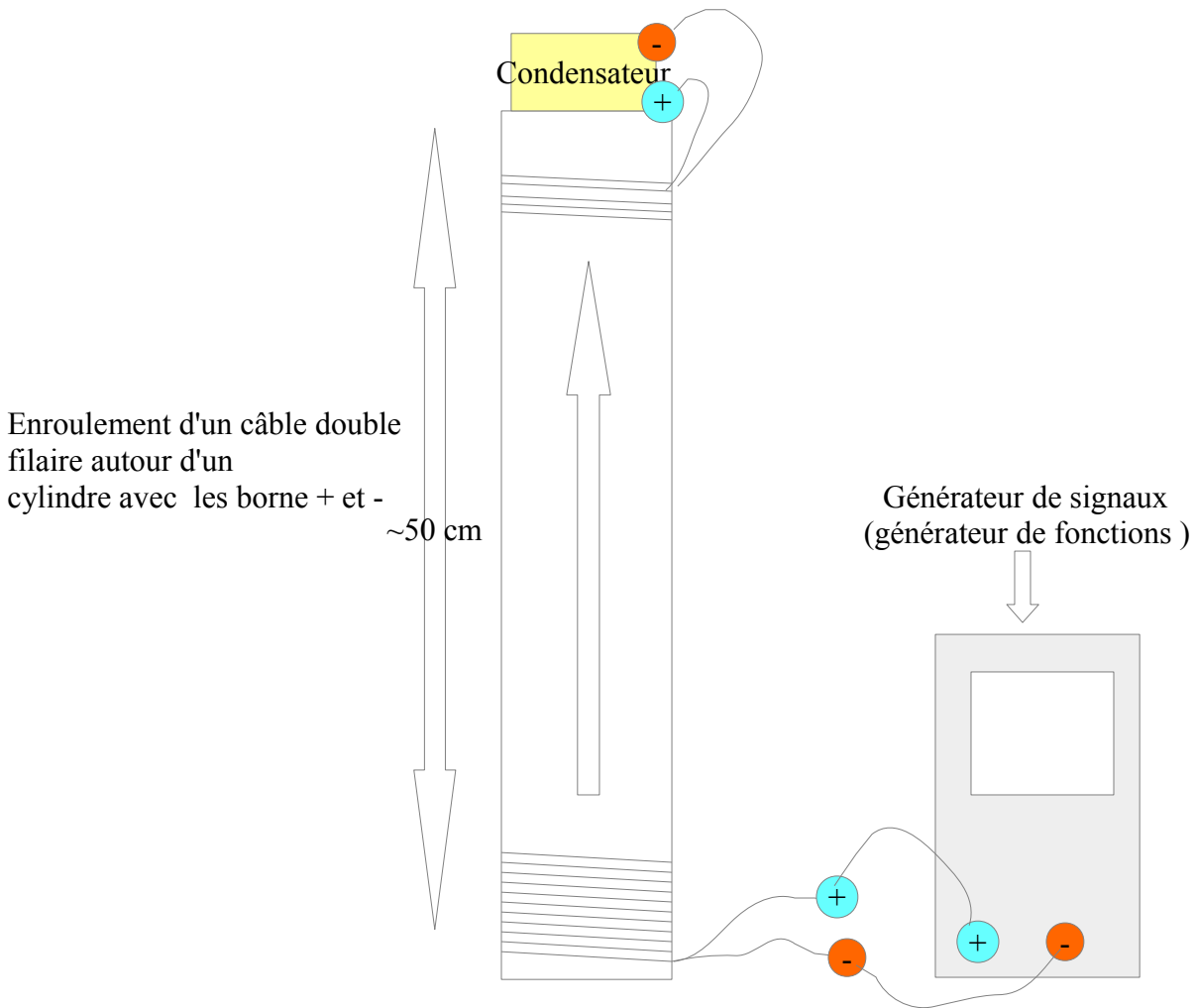


# Générateur bifilaire d'onde scalaire magnétique

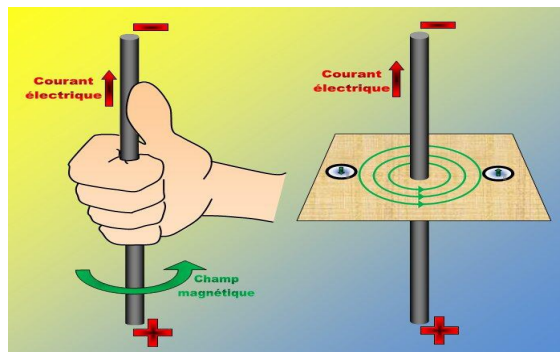


C'est possible d'utilisé un logiciel pour faire un générateur de fonction

<https://www.youtube.com/watch?v=84TBIfL6sG0>

Il est possible de couplé un logiciel au générateur de fonction Pour piloté la formes des signaux à testé dans le domaine du brouillage contre le ciblage TI ou simplement pour une recherche de connexion bio-scalaire pour l'apport d'énergie scalaire dans le corp

<https://fr.tek.com/signal-generator-software>



Le courant des signaux dans le fil va circulé dans les deux sens cote à cote et les champs magnétique généré par la loi d'Ampère  $\oint \vec{B} \cdot d\vec{l} = \mu i$  vont s'opposé pour formé des champs d'onde scalaires selon les signaux de brouillage à tésé . **FB**