



# E-MAG

NUMÉRO 1

## AGENCE DE TROYES



54 bd du 14 juillet – 10000 TROYES

Téléphone : **03 25 43 06 06**

[troyes@stephaneimmobilier.com](mailto:troyes@stephaneimmobilier.com)





## NOTRE E-MAG

### Bienvenue dans notre tout nouveau Magazine Digital !

Grâce à ce **magazine**, nous voulons vous proposer un nouveau moyen d'en apprendre plus sur notre agence ainsi que sur notre magnifique ville qu'est Troyes.

Ainsi, à travers ce support digital intuitif, informatif et facile à lire, vous **découvrirez** à la fois notre équipe, notre agence, nos

derniers biens mais également vous en apprendrez plus sur la ville de **Troyes** et son histoire, tout en découvrant quelques commerçants à ne pas rater ! Mais ce n'est pas tout ! Vous pourrez également bénéficier de nos toutes dernières astuces.

### N'oubliez pas de **CLIQUER** !

Tout au long du magazine vous rencontrerez des icônes destinées à améliorer votre expérience interactive. N'hésitez pas à naviguer et à découvrir tous nos contenus supplémentaires



Découvrir une visite en vidéo du bien présenté



Accéder à la fiche internet du bien présenté



Envoyer un e-mail au négociateur en charge du bien



Appeler le négociateur



# L'ÉQUIPE



**Fanny SUNDERMANN**  
Directrice d'agence



**Samuel DE AZEVEDO**  
Directeur d'agence



**Théo BORDY**  
Agent commercial



**Nawal DAUXERRE**  
Agent commerciale



**Charles MANDELLI**  
Agent commercial



**Jeremy ROUYER**  
Agent commercial



**Pierre Marrot**  
Agent commercial



**Alexandre VALROFF**  
Assistant commercial



**Maxence HERNANDES**  
Conseiller en location



L'IMMOBILIER VOUS **PLAIT ?**

# ON RECRUTE DES CONSEILLERS

Installée à Troyes depuis **2017**, notre agence a su développer sa clientèle et évoluer au cours du temps. Après un développement réussi et 4 belles années, nous souhaitons continuer **ce développement** dans l'optique de

quadriller Troyes ainsi que le **département de l'Aube**. C'est donc dans ce but que nous souhaitons recruter de **nouveaux conseillers** dynamiques et motivés !

A la recherche d'une **NOUVELLE AVENTURE ?**

**REJOIGNEZ-NOUS !**



54 bd du 14 juillet – 10000 TROYES

Téléphone : **03 25 43 06 06**

troyes@stephaneimmobilier.com





# ILS NOUS ONT FAIT CONFIANCE

## TEMOIGNAGES DE NOS CLIENTS



Pierre Dufour en mars 2021 :



“ Un grand merci aux agents de Stéphane Plaza pour leurs services et leur professionnalisme. Ils ont su m'accompagner tout au long de mes recherches et se sont pleinement investi dans mon projet.



Juliette Leroy en février 2021 :

“ Cette agence m'a apporté énormément, que ce soit pour la vente de ma maison ou l'acquisition de mon appartement, je recommande fortement !



Sofianne Elmrah en juillet 2020 :



“ Une Equipe très professionnelle et répond à toutes vos exigences. Je n'ai qu'un seul mot à dire : PARFAIT ! Je recommande très fortement



**PROFESSIONNALISME, RÉACTIVITÉ, QUALITÉ**

Tel est notre engagement !

# VENDEZ VOTRE BIEN ... RAPIDEMENT !

VENDU EN  
**UNE HEURE**



À Troyes centre

VENDU EN  
**UNE JOURNÉE**



À Laubressel

VENDU EN  
**UNE JOURNÉE**



À Troyes

VENDU EN  
**DEUX JOURS**



À Sainte-Savine

VENDU EN  
**UNE SEMAINE**



À Troyes

VENDU  
**RAPIDEMENT**



À Troyes centre

VENDU  
**RAPIDEMENT**



À Saint Germain

VENDU  
**RAPIDEMENT**



À Saint André

VENDU  
**RAPIDEMENT**



À Fontaine les grès

## Vous avez un **PROJET DE VENTE ?**

Cliquez ici pour prendre rendez-vous avec un de nos conseillers afin de connaître la valeur de votre bien !



**CONTACTEZ-NOUS !**





# VOTRE FUTUR CHEZ VOUS ?

À Saint André Les Verges



**Maison 7 pièces 265 m<sup>2</sup>**  
**850 000 €**

BIEN D'EXCEPTION! Venez découvrir cette magnifique maison d'architecte offrant des prestations haut de gamme, avec piscine chauffée, d'une surface de 265 m<sup>2</sup>, comprenant quatre chambres et une vaste suite parentale.

J'appelle **FANNY** au  
06.79.94.19.21



J'envoie un mail à **FANNY**



À Bréviandes

**Maison 8 pièces 400 m<sup>2</sup>**  
**695 000 €**

Dans un cadre verdoyant, sur la commune prisée de Bréviandes, et dans un secteur résidentiel, venez découvrir cette maison de 2002, moderne et pleine de charme avec piscine. Prestations de très grande qualité.



J'appelle **FANNY** au  
06.79.94.19.21



J'envoie un mail à **FANNY**



À La Villeneuve Au Chêne



**Maison 6 pièces 314 m<sup>2</sup>**  
**317 000 €**

Découvrez cette magnifique grange d'époque, entièrement rénovée en 2016, à proximité des lacs. Vous serez séduits par un espace salon-séjour-cuisine de plus de 100 m<sup>2</sup>.

J'appelle **SAMUEL** au  
06.50.31.83.13



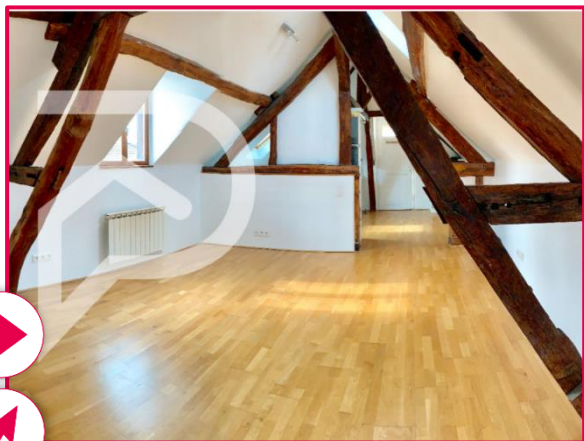
J'envoie un mail à **SAMUEL**





# ALORS UNE **ENVIE DE LOUER ?**

À Troyes



## Appartement 2 pièces 38.19 m<sup>2</sup> 490 €/Mois CC\*

A deux pas de la rue piétonne de Troyes, proche de la Faculté et de toutes commodités, cet agréable appartement de deux pièces composé d'une chambre se situe au 2ème et dernier étage d'une petite copropriété.

J'appelle **MAXENCE** au  
03.25.43.06.06



J'envoie un mail à **MAXENCE**



À Troyes

## Appartement 2 pièces 32.16 m<sup>2</sup> 470 €/Mois CC\*

Appartement T2 idéalement situé, sera vous séduire par sa pièce de vie avec rangement ouverte sur une cuisine aménagée et équipée. Une grande chambre avec des rangements et une salle d'eau avec WC.



J'appelle **MAXENCE** au  
03.25.43.06.06



J'envoie un mail à **MAXENCE**



À Barberey Saint Sulpice



## Local Commercial 805 m<sup>2</sup> 4 900 €/Mois CC\*

Une aire de circulation avec emplacements de stationnement et terrain à jouissance privative et exclusive d'une superficie de 2000m<sup>2</sup> Ainsi qu'une dizaine de place de stationnement.

J'appelle **MAXENCE** au  
03.25.43.06.06



J'envoie un mail à **MAXENCE**



\*Charges comprises



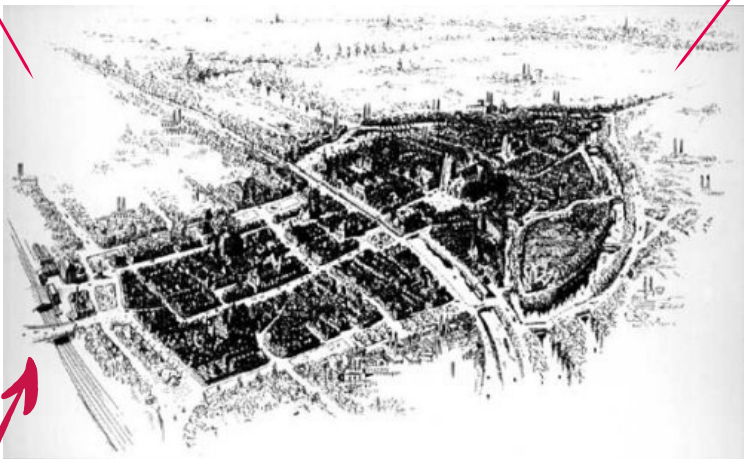


## Zoom sur la ville de Troyes



Troyes est une ville française peuplée de plus de 60 000 habitants. Elle se situe dans le département de l'Aube et de la région Champagne-Ardenne. Elle est au coeur de la Communauté du Grand Troyes comptant plus de 124 000 habitants. Grâce à sa forte activité dans le domaine textile, elle est devenue la capitale au niveau européen des magasins d'usine et de négoce.

Centre-ville construit sous cette forme, le secteur piétonnier avec ses belles maisons du XVI<sup>e</sup> siècle à colombages remarquablement restaurées : la Maison du Boulanger, la Tourelle de l'Orfèvre, les nombreuses églises, embellies d'un ensemble exceptionnel de vitraux dont l'église Sainte-Madeleine et son jubé de pierre sculpté, l'un des plus beaux de France et la basilique Saint-Urbain, chef d'œuvre du gothique.



Le quartier doit tout simplement son nom à sa forme qui évoque un bouchon de champagne, avec un corps et une « tête » entourée de canaux.

La Ruelle des Chats



Église Saint-Nicolas

# Troyes et ses spécialités, ...

- *Le champagne*



Ce qu'on ignore souvent, c'est que l'Aube est le deuxième département producteur de champagne sur cinq, après la Marne ! ... que le vignoble d'appellation Champagne actuellement planté et en production couvre 6 500 hectares, et qu'il fournit le cinquième de la production, soit un potentiel de 50 millions de bouteilles.

Le champagne est un vin AOC et doit donc obligatoirement provenir d'une zone géographique bien déterminée, autour de Reims, Epernay et Troyes, et être élaboré à partir de 3 cépages : le Pinot noir, le Pinot Meunier et le Chardonnay.

Pour mieux les découvrir, il faut emprunter la Route Touristique du Champagne : de Bar-sur-Aube à Bar-sur-Seine à la région des Riceys (qui produit aussi le fameux « rosé des Riceys »), celle-ci traverse de charmants bourgs et villages, où l'on peut profiter d'arrêts-dégustations dans les caves, et de multiples visites comme celles de l'abbaye de Clairvaux. Sur la Route Touristique du Champagne, qui fait l'objet d'une signalétique spécifique, les vignerons sont prêts à vous accueillir.



*Toutes les deux secondes,  
une bouteille de  
champagne est ouverte  
dans le monde !*

# • L'andouillette

Pour obtenir une andouillette parfaitement parfaite, il faut une méthode maîtrisée avec soin, mais aussi un savoir-faire éprouvé. Il doit être gaufré à la main et tiré avec une ficelle dans un tuyau. Pour produire 1 kg d'andouillette de Troyes, il faut 3 kg de matière première. Un diplôme a été créé par l'Association Amicale des Amateurs d'Andouillettes Authentiques: 5 AAAAA. Cette charcuterie a fait le tour du monde. AT France (A, pour andouillette, T, pour Troyes) spécialiste numéro 1 en France, expédie aussi bien en Angleterre qu'au Mexique, à Hong Kong, aux Canaries, en Chine, en Amérique latine et dans 60 pays européens.

## Où manger les meilleures andouillettes de Troyes ?

**1**

L'Illustré, 8 Rue  
Champeaux



**2**

La Fille du  
Potager, 82  
Rue Urbain

IV

**3**

Aux Crieurs de  
Vins, 4 place  
Jean Jaurès

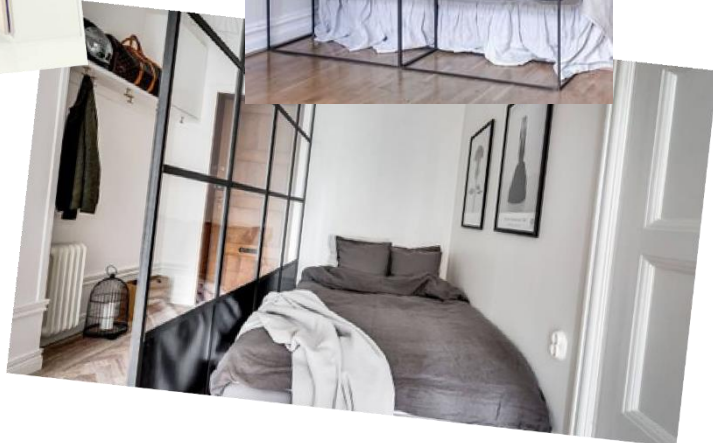
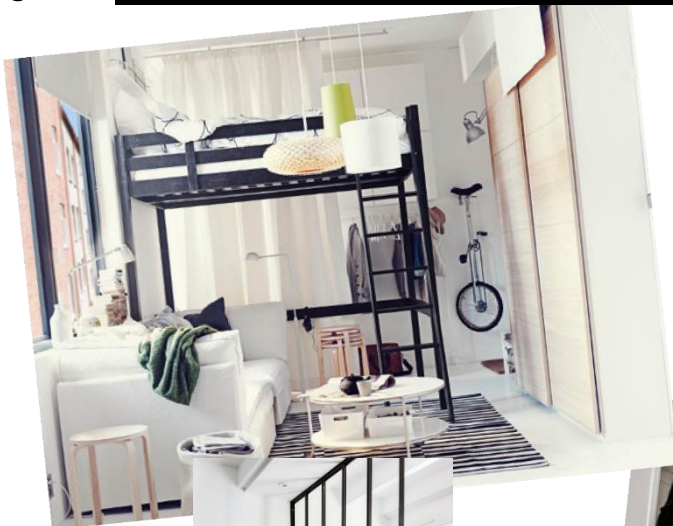




# L'ACTUCE DÉCO DU MAG

avec les conseils d'Emmanuelle Rivasoux

Comment optimiser les petits espaces lumineux ?





# L'ACTUCE DÉCO DU MAG

avec les conseils d'Emmanuelle Rivasoux

## Parlons de l'harmonisation des couleurs ?



Stéphane Plaza Immobilier s'est également l'agence immobilière de l'année 2020-2021 ainsi que la marque préférée des français. Nous vous remercions fortement pour votre confiance !



**MERCI À TOUS  
POUR VOTRE  
CONFIANCE**

AGENCE  
IMMOBILIÈRE  
DE L'ANNÉE  
2020-2021

Étude réalisée par INMA STRATMARKETING du 14/09/2020 au 27/09/2020, effectuée sur la base de 4500 évaluations de consommateurs français

*Merci à vous tous !*



Source : Etude Toluna réalisée du 19 au 21 septembre 2019 auprès d'un échantillon représentatif de 1014 personnes de la population française de 18 ans et plus.

**stéphaneplaza**  
immobilier



**stéphaneplaza**  
immobilier

# CE MAGAZINE VOUS AS PLU ?

StephanePlazaImmobilierTroyes  
@StephanePlazaImmobilierTroyes  
StephanePlazaImmobilier.com



N'oubliez pas de le **PARTAGER** sur les **RESEAUX SOCIAUX** !

**stéphaneplaza**  
immobilier 

## AGENCE DE TROYES

Vous **accueille**

Du **lundi** au **vendredi** : 9h-12h / 14h-19h

Le **samedi** : 9h-12h / 14h-18h

54 bd du 14 juillet – 10000 TROYES

Téléphone : **03 25 43 06 06**

troyes@stephaneimmobilier.com

## A TRÈS VITE ...

