

FEMME, QUI ES-TU?

"Dieu créa l'homme à son image, il le créa à l'image de Dieu , il créa l'homme et la femme. Dieu les bénit, et Dieu leur dit: Soyez féconds, multipliez, remplissez la terre, et l'assujettissez; et dominez sur les poissons de la mer, sur les oiseaux du ciel, et sur tout animal qui se meut sur la terre." Genèse 1:27-28

Par ces passages, nous savons que Notre Père a donné une identité claire à ses enfants. Celle-ci vient avec des droits et des devoirs. Nous avons souhaité, au travers de témoignages et des Ecritures, apporter des éléments de réponses à la question de l'identité de la femme selon Christ.

La newsletter de Mars fait la part belle à la Femme d'Impact, en ouvrant ses colonnes aux hommes de Paris Champs Elysées. Ils ont répondu aux questions suivantes :

- 1- Que représente la Femme pour toi ?
- 2- Quel est ton personnage biblique féminin préféré ?
- 3- Quelle(s) question(s) aimerais-tu poser à une femme ?

Merci à Abel, Aaron, Ange et Xavier qui se sont prêtés au jeu.

AP Jeremy & AP Fatou





Que Disent Les Hommes PCE ?

Aaron et l'Amour de la femme



1- La femme est le seul canal par lequel Dieu a choisi de passer pour manifester la vie humaine sur terre. Elle représente donc une personne particulière aux yeux de Dieu. Et nous savons que Dieu a sacrifié son Fils Jésus pour son Epouse qui n'est d'autre que la représentation au féminin de son Eglise (Eph 5,25).

2- Je ne citerai que la personne **d'Anne** qui manifesta une telle abnégation et marqua ainsi l'histoire de la Bible pour donner la vie.

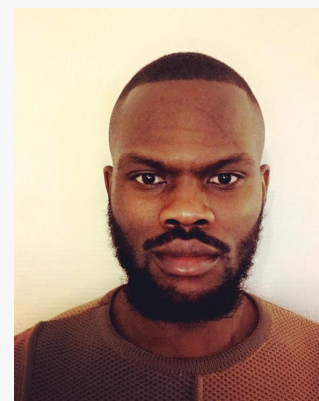
3- Question à une femme : **Comment la femme fait-elle pour AIMER sans compter ?** (Je suis persuadé que trouver des éléments de réponse à cette question nous aiderait à comprendre pourquoi Dieu a sacrifié son fils Jésus par Amour pour nous, son Eglise, son Epouse).

Abel et le 6ème sens féminin

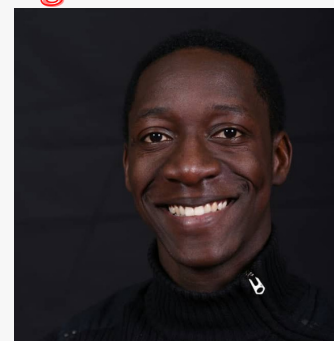
1- La femme est un esprit à part entière, mais aussi le complément de l'homme. La femme est une bénédiction pour tout homme, pour sa famille, et ses proches, bref dès lors qu'elle prend conscience de sa valeur, elle multiplie, fructifie et embellit tout ce qu'elle touche.

2- **Esther** est mon personnage préféré.

3- Question à une femme : **Est-il vrai que les femmes ont un 6ème sens ? Si oui comment fonctionne t-il ?**



Ange et la femme sage



1- La Femme est une aide précieuse, source de bonheur.

2- **Abigaïl** est remarquable de par sa sagesse et sa maturité.

Xavier et le temps féminin



1- La Femme représente le courage, la résilience, la sagesse, l'amour.

2- Mon personnage biblique féminin préféré c'est **Esther**, Reine des Perses, elle a toutes les qualités citées plus haut.

3- Une question à une femme : **Lors des temps de partage, pourquoi ceux-ci durent aussi longtemps ?**

Alors Femme, Qui Es-Tu?

TU ES CE QUE DIEU DIT QUE TU ES!

Fille et servante de Dieu, femme tu es à la fois : épouse, mère, fille, femme avec une carrière (cadre, femme d'affaires, entrepreneuse, employée, étudiante...) dans divers domaines d'activités de la société. Tu es un être à multi casquettes et Le Seigneur t'appelle à de grandes choses !

De la même manière qu'Il a suscité Eve pour être une aide, Il t'a également créée pour changer ton environnement.

Les hommes d'Impact l'ont dit, tu es **sage, résiliente, pleine d'amour et de courage. Tu as été mise à part par le Seigneur et tu es disposée à le servir.**

Sache aussi que tu es **patiente et confiante envers Dieu**, tu crois fermement que ce qu'Il a dit sur ta vie, IL l'accomplira. Tu es **humble, généreuse, loyale et travailleuse et au service des autres...**Femme, retiens le, tu es **VERTUEUSE!!!**

Les différents personnages de femmes dans la Bible en témoignent!

Mais...! (y a t-il toujours un "mais...") Chère sœur, tu restes tout de même un mystère!!! Pourquoi tes temps de partage sont-ils longs? Où puises-tu ta capacité d'Aimer? Et ce fameux, 6ème sens...Comment fonctionne t-il????!!!

Souhaites-tu répondre ou apporter des éléments pour éclairer ces messieurs? Envoie-nous un mail à icccom.pce@gmail.com et nous publierons tes réponses lors d'une des prochaines éditions de la Newsletter.

...PLUS D'ENSEIGNEMENTS SUR TON IDENTITE DE FEMME

Ci-dessous quelques enseignements enrichissants qui nous parlent de l'identité de la femme

Pasteur Mode

La femme et le Saint Esprit

Lors de ce culte, le Pasteur Mode nous entretient sur la relation privilégiée qui existe et doit exister entre une femme et le Saint Esprit (*cliquez sur le titre*).



Leaman

Les 6 facettes pour être une femme de valeur.

Voici le thème abordé par les femmes de l'Église Vase d'Honneur concernant l'identité de la femme.



06 facettes pour être une femme de valeur -Pst Lilliane Sanogo- LEP12-02-21

Prières Inspirées

Une semaine pour devenir la FEMME que Dieu veut que tu sois

Cette Série de 5 émissions entre dans le détail de ce que Dieu dit de la femme. N'hésitez pas les découvrir en cliquant sur le titre.

RETRO SUR LE MOIS DE FÉVRIER ...

Ateliers
Méditation



En février nous avons médité sur le thème **La Gloire de Dieu** dans nos vies. Sur la base des versets ci dessous, nous avons été amenés à nous demander comment et par quels moyens la Gloire de Dieu se manifestait dans nos vies. Galates 5:22 / Jean 15:8 / Colossiens 1:27 /Philippiens 2:15 /Romains 6:22

Les Femmes PCE



En ce mois de février, les femmes se sont réunies autour du thème, **l'Amour de Dieu**. Ces moments d'échanges ont permis de parler de sanctification, d'obéissance au Saint Esprit. Comment honorer Dieu avec son corps ? Comment garder Ses commandements ? Pour ne citer que ces 2 sous-thèmes abordés.

Culte connecté



Désormais à l'église de PCE, nous nous réunissons tous les 1ers dimanches du mois pour notre culte connecté.

Une occasion de vivre notre culte ensemble, prendre des nouvelles des uns et des autres, avoir des informations sur la vie de l'église.

Prochain culte connecté : 04 avril 2021 à 9h30.

Notre Famille PCE



Les rencontres du mercredi sont des moments partagés ensemble durant lesquels nous échangeons autour de la Parole avec nos responsables AP Fatou et AP Jérémy.

Le thème de février: l'identité en Christ.

Soyez au rendez-vous pour grandir ensemble.



Les hommes PCE

Les hommes se sont retrouvés autour du thème : **Ecris la vision**.

Une occasion de rappeler leurs rôles et responsabilités devant Dieu. Et d'expliquer dans une certaine mesure la raison des désordres constatés au sein des familles.

Une nouvelle génération de Khephale est en marche sur Paris!

Impact Junior

Durant le mois de février, nos enfants ont été sensibilisés à **l'importance de la prière au quotidien**. Par ce travail, nous espérons former une génération de disciples du Christ.



LES RENDEZ-VOUS

A ne pas manquer

TOUTES LES SEMAINES À PCE

Eglise En prière continue



Pour rester dans la dimension de la prière non stop selon qu'il est écrit dans 1 Thessaloniens 5: 17 "Priez sans cesse".

Ateliers

Pour rappel, les ateliers des femmes (A ses pieds) sont maintenus tous les lundis, les liens seront communiqués dans les groupes Whatsapp.



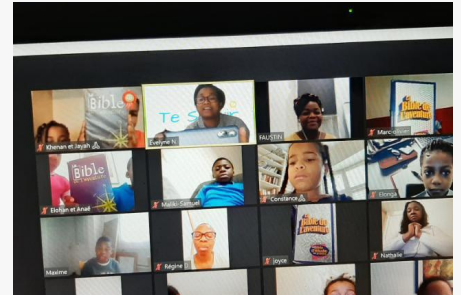
La prochaine rencontre des hommes aura lieu en Avril. Vous recevrez la notification par message.

Les Rencontres de l'Eglise

Notez dans vos agendas nos prochaines rencontres Les Mercredis 24, et 31 Mars. Ces moments nous permettent de maintenir le lien tout méditant la parole ensemble.



Impact Junior



Tous les dimanches de 9h00 à 9h50 (pour les enfants de 3 à 10ans) et à 16h00 (pour les plus de 11 ans), une équipe de moniteurs enseigne La Parole aux enfants selon qu'il est écrit dans Proverbes 22:6

"Instruis l'enfant selon la voie qu'il doit suivre; Et quand il sera vieux, il ne s'en détournera pas."



Chers frères et sœurs, sachez que notre département Compassion et Solidarité est ouvert. Il est un moyen d'appui et de soutien pour les membres de ICC Paris Champs Elysées. Alors si vous souhaitez donner / aider, ou alors si vous rencontrez des difficultés, même passagères, contactez le département pour de plus amples informations sur les démarches à suivre : solidaritepce@gmail.com.

Département de la Compassion et de la Solidarité ICC Paris



VOTRE AVIS COMPTE

Voici 3 mois que vous recevez les news de PCE, qu'en pensez vous? Pouvez-vous, svp, donner vos avis ici?

YOUR OPINION MATTERS

Merci pour vos retours.

La rédaction.

CONTACTEZ-NOUS VIA...



@ICC Eglise de Paris Champs Elysées



@iccparischampselysées



icccom.pce@gmail.com

