

MP3limits v1.01 Manuel d'utilisation

MP3limits est un simple programme Windows© permettant de patcher le fichier BCM_AVP_FMT.OUT afin de modifier les limites pour maximum de chansons lisibles en mp3 à partir du port usb. **Il est valable uniquement pour les logiciels RT4/RT5 version 8.11, 8.20 et 8.31.**

Pour l'utiliser vous devez avoir :

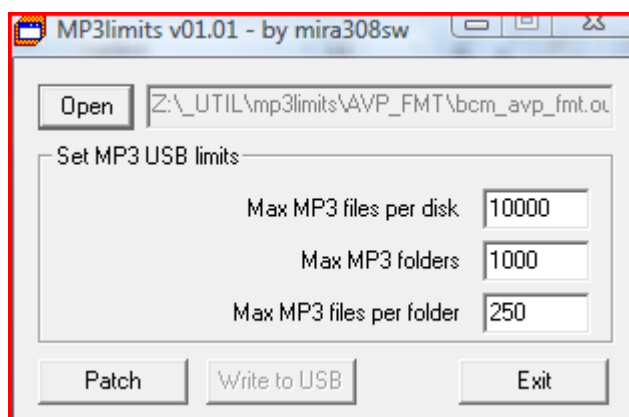
1. Le disque original de mise à jour sw:8.11 CD3293 ou sw:8.20 CD3562 de Marelli(+sw:8.31)
2. Un port Usb sur votre RT4/RT5

Comment procéder

Créez un nouveau dossier sur votre disque dur et extrayez -y tous les fichiers de l'archive de distribution mp3limits(v01.01).zip.

Créez un autre nouveau dossier sur votre disque dur et copiez-y tous les fichiers du dossier /Application/BCM/AVP_FMT

Lancez MP3limits, la page principale du programme est comme ceci :



Cliquez sur "Open" et choisissez le fichier BCM_AVP_FMT.OUT dans le nouveau dossier de votre disque dur, où vous avez précédemment copié les fichiers originaux.

Modifiez les valeurs comme vous le souhaitez. Elles sont les suivantes :

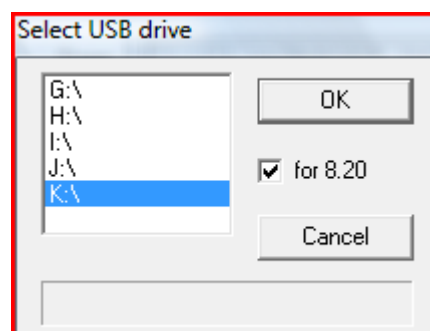
Élément	Description	Original	Testé	Max
Nbre max fichiers mp3/disque	Nbre total de chansons sur la clé usb. C'est la somme de toutes les chansons de tous les albums.	999	10000	32767
Nbre maximum de dossiers mp3	Nombre total d'albums. Les albums peuvent être emboîtés les uns dans les autres	300	1000	10000
Nbre max fichiers mp3/dossier	Nombre de chansons dans un seul album.	999	250	1000

La colonne "Original" montre la valeur que vous avez trouvée la première fois que vous avez modifié le fichier BCM_AVP_FMT.OUT. La colonne "Testé" montre la valeur que j'ai testée positivement sur mon RT4.

La colonne "Max" montre la valeur maximale acceptée par le programme mp3limits. **Je ne sais pas si ces valeurs maximales sont bien supportées par les appareils RT4/RT5, mon test n'a porté que sur la valeur "Testé". Si vous souhaitez utiliser une valeur supérieure, vous le faites à vos propres risques.**

Après avoir écrit la valeur désirée, cliquez sur le bouton **Patch**. Les fichiers du nouveau dossier sur votre disque dur seront modifiés.

Insérez maintenant une clé usb et cliquez sur "Write to USB". Dans la boîte de dialogue, sélectionnez la lettre de lecteur de votre clé USB, activez la case à cocher "pour 8.20" si la version du logiciel de votre RT 4/RT5 est 8.20 (ou 8.31) et cliquez sur OK :



Tous les fichiers nécessaires à la màj de votre système seront copiés sur la clé usb sélectionnée.

Retirez la clé usb du PC et insérez-le dans le RT4/RT5.

Le processus de mise à jour est très simple et rapide. Seules deux questions vous seront posées :

“WRITE BCM_AVP_FMT.OUT ?” répondre YES pour continuer, ou NO pour abandonner la màj

“File copied. Reboot ?” :répondre YES pour permettre au système de recharger les fichiers modifiés.

C'est tout.

Change log

V1.00 09/07/2009

V1.01 31/05/2011

Ajout du support pour sw:8.20 CD3562

Notes

Since I am the last arrived in the RTX world, i must specify that my work is based on what has been done by others people before me, to which I want to thank:

dmatos for the info given to me in private, and those present in his wiki page
<http://rt4.wikidot.com>

Janfi67 for the info given to me in private and for all programs and documents he made public on
<http://www.planete-citroen.com>

all users of the forums that I attend, that shared with the others information in their possession
<http://www.passionepeugeot.it> <http://www.citroen-club.it>
<http://www.c4atreros.es> <http://www.eurovan2.com>

This programs use zlib library by Jean-loup Gailly and Mark Adler : <http://www.zlib.net>