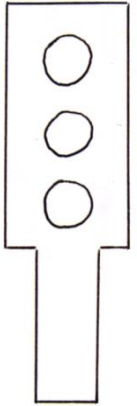
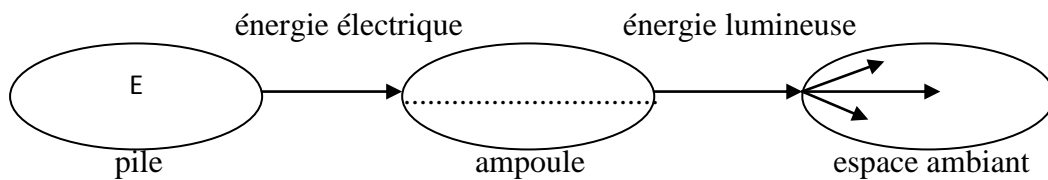


Corrigé chapitre 5: Objectif J2: Utiliser le modèle "transfert d'énergie" de la chaîne énergétique :



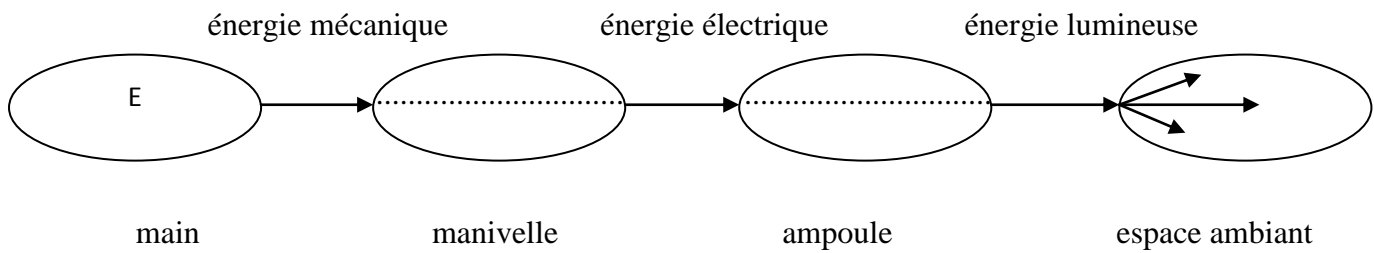
Exercice 1: Réalise le modèle "transfert d'énergie" d'une lampe de poche contenant une pile.



(8 points)

Exercice 2: Un peu plus complexe. Réalise le modèle "transfert d'énergie" d'une lampe de poche à manivelle. Il faut tourner la manivelle pour que l'ampoule s'allume.

manivelle. Il faut tourner la manivelle pour que la lampe s'allume.



(11 points)

**Total: 19 points**