

### Démontage portes et charnières TR3 (par MJ alias Maur)

Le but de ce tuto est d'expliquer comment démonter une portière de TR3 et de réaliser son alignement avec le reste de la carrosserie.

La portière est fixée au bâti de la carrosserie par 2 charnières.



Les demi-charnières sont reliées par un axe (pion), ce qui rend théoriquement la charnière démontable.



La charnière 8 trous est celle du haut, la charnière 7 trous celle du bas.

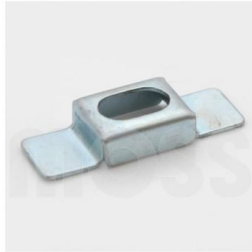
Les charnières ne sont pas intervertibles entre la gauche et la droite du véhicule, en effet un usinage hexagonal est réalisé pour permettre que le pion ne dépasse pas une fois celui-ci totalement engagé.



Il y a donc 4 références différentes

Chaque charnière est fixée au bâti ou à la porte, par une vis tête fendue 1/4" UNF et un écrou prisonnier.

I



Ces écrous cage sont des sources de difficulté de démontage ; en effet en raison de la corrosion entre la vis et l'écrou, l'ensemble est souvent solidaire. Si l'on force trop, on détruit la cage et l'écrou se met à tourner dans le vide, et le démontage devient alors impossible.

J'ai retenu le principe de remonter les écrous cage qui permettent d'ajuster les réglages ultérieurs des éléments de carrosserie. J'ai tout remonté en inox avec des vis M6 et des écrous carrés M6 de 15x15, avec une rondelle grower et un peu de graisse au cuivre sur le filetage.

## **Démontage porte**

### **Dans l'ordre de difficultés**

#### **Solution 1**

Le plus simple est d'enlever les deux pions.

- Ouvrir la portière, bien protéger la peinture avec des plaques de poly par exemple pour éviter tout éclat avec les outils.

- Placer un jet sur la base du pion, et taper de bas en haut pour extraire le pion. Si les deux sortent c'est fini. Pour moi un seul est sorti, et pas le second malgré toutes les techniques employées (chauffe, extracteur, dégrippant ....)

#### **Solution 2**

-Démonter les vis de fixation des charnières dans la porte.

- Enlever la plaque de portière, ce qui vous donne aux écrous cage à l'intérieur de la portière .

- Lubrifier avec un vrai dégrippant et laisser agir 1 à 2 jours. Frapper sur chaque vis et sur la base de la vis par l'intérieur de la porte.

### **Solution 3**

-Percer la vis de fixation des charnières dans la porte. pour la détruire et l'écrou carré.

- Bien centrer le perçage pour ne pas abimer la charnière en bronze. J'ai du détruire trois vis sur les 7. J'ai placé cette opération en ordre 3 en ordre de difficulté, en effet il est "relativement" aisé d'ouvrir la cage avec un petit tournevis pour extraire l'écrou carré et le remplacer.

### **Solution 4**

-Deviser les vis coté bâti, l'accès n'est pas aisé il faut démonter le pare-boue ;

Par l'intérieur de l'aile, essayer de lubrifier les 8 cages , frapper les vis et essayer de les démonter.

Je ne vous conseille pas (sauf en dernière recours) de détruire ces vis, en effet repositionner les écrous cages est très difficile même si l'aile est enlevée. Et pour sortir l'aile il faut démonter la portière pour enlever les 5 vis de la paroi interne entre l'aile et la porte.....

Voilà bon courage et surtout du temps on y passe vite 5 à 10 heures.

### **Remontage et ajustements**

Le mieux est bien entendu d'enlever le pion, ceci ne modifiera pas vos réglages de carrosserie.

Le démontage de l'aile est donc largement facilité en ayant démonté la portière, je vous conseille de changer toute la visserie à cette occasion, ce qui permettra les réglages plus aisés de l'aile et de la portière.

Lors de l'ajustement final des parties de carrosserie, il faut garder le plus constant possible l'interstice entre la porte et l'aile, entre l'interstice entre la portière et la bas de caisse idem pour l'interstice coté serrure.



Si vous n'y parvenez pas, préparer et glisser des clinquants derrière les charnières suivant besoin.

Dans l'autre axe, vérifier l'alignement entre aile et porte, grâce à une règle placée le long de l'aile. Si nécessaire desserrer les vis et jouer sur le jeu des écrous cage.

