

Château de Launac



Gîtes et chambres d'hôtes
à proximité du château

Tarifs donnés à titre indicatif et
susceptibles de modification

Maisonnette du Parc (gîte) Château de Launac



Située dans le parc du château, accessible à pied

Capacité : 2 à 4 personnes

Tarif : forfait week-end (2 nuits) : 240 €, linge de lit et de toilette fourni. Nuit supplémentaire, 100 €.

Cafetière Nespresso, bouilloire, four à micro-ondes, table et fer à repasser, sèche-cheveux, accès Wifi gratuit. Terrasse avec salon de jardin.

Contact : Valérie Mazet-Lorgerie au 06.61.95.65.98 ou direction@chateaudelaunac.fr

Adresse : Château de Launac, 31330 Launac





Détail des couchages :

- ❖ 1 chambre à l'étage avec un lit de 140 x 190 cm ;
- ❖ 1 canapé-lit à usage quotidien de 140 x 190 cm dans le salon ;
- ❖ 1 salle de bains au rez-de-chaussée avec douche à l'italienne et toilettes.



Le Clos du Cèdre Gîte et chambres d'hôtes à Launac



Proximité immédiate du château, accessible à pied

Capacité : 10 personnes dont 1 chambre pour PMR

Tarifs : suite familiale Monet, 170 €/nuit ; chambre couple Vermeer, 125 €/nuit ; chambre triple Mer, 145 €/nuit ; chambre couple Venise (accessible aux personnes en déficience visuelle, auditive et à mobilité réduite), 135 €/nuit ; petit déjeuner compris.

De très belles prestations dont un accès au jacuzzi. Accueil sérieux et chaleureux.

Contact : Sophie Maurin au 07.61.61.43.73 ou sophieclairemaurin@gmail.com

Adresse : 205 rue Gaston Phoebus, 31330 Launac



Chambre Vermeer



Suite famille Monet

Détail des couchages :

❖ Gîte :

- au rez-de-chaussée : 1 chambre (Venise) adaptée aux personnes à mobilité réduite avec un lit de 160 x 200 cm, une salle de bains avec douche et toilettes séparées ;
- au 1^{er} étage : 1 chambre (Mer) avec un lit de 160 x 200 cm, un lit de 90 x 190 cm, une salle de bains avec douche et toilettes séparées ;

❖ Chambres d'hôtes (au 1^{er} étage) avec TV, climatisation, cafetière Nespresso, bouilloire et mini-bar :

- Suite famille Monet : un lit de 160 x 200 cm, 1 lit de 90 x 190 cm, un canapé convertible, une salle de bains avec douche et toilettes ;
- Chambre Vermeer : un lit de 160 x 200, une salle de bain avec douche et toilettes.



Chambre du gîte (Mer) – 1^{er} étage



Le jacuzzi

La Maison Fébus (gîte) à Launac



Proximité immédiate du château, accessible à pied

Capacité : 6 personnes et 1 bébé

Tarif (**minimum 2 nuits**) : 385 €/2nuits, linge de lit et de toilette fourni.

Piscine accessible à certaines heures.

Contact : Marie-Claire Anne au 06.30.41.39.41 ou mcvallaud@hotmail.com

Adresse : 210 rue Gaston Phoebus, 31330 Launac





Détail des couchages :

- ❖ Au rez-de-chaussée : 1 chambre avec un lit de 140 x 190 cm et un lit bébé ; une salle de bains avec baignoire et toilettes séparées ;
- ❖ Au 1^{er} étage : 1 chambre avec un lit de 140 x 190 cm et un lit bébé si besoin ;
- ❖ 1 chambre avec un lit de 160 x 200, séparable en deux lits de 80 x 200 cm ;
- ❖ Une salle de bains avec douche et toilettes, commune aux deux chambres de l'étage.



La Maison Bleue (gîte) à Launac



Proximité immédiate du château, accessible à pied

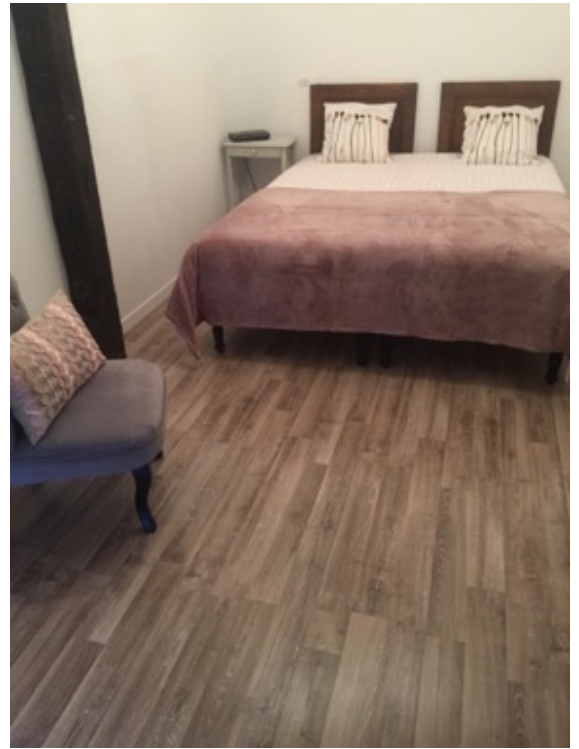
Capacité : 4 personnes

Tarif (**minimum 2 nuits**) : 280 €/2 nuits/4 personnes, linge de lit et de toilette fourni ; nuit suivante, 110 €.

Contact : Michel Demont, 07.68.70.42.66 ou michel.demont1@orange.fr

Adresse : 8 rue Granière, 31330 Launac





Détail des couchages :

- ❖ Au 1^{er} étage : 1 chambre avec un lit de 160 x 200 cm, téléviseur, radio-réveil et ventilateur ;
- ❖ Une salle de bains avec douche, toilettes et sèche-cheveux, commune aux deux chambres ;
- ❖ Au 2^{ème} étage : 1 chambre avec un lit de 160 x 200, téléviseur, radio-réveil et ventilateur ;
- ❖ Lit bébé possible sur demande.



La maisonnette du lac (gîte) à Launac



Proximité immédiate du château, accessible à pied

Capacité : 2 personnes

Tarif : 50 € par personne, linge de lit et de toilette fourni

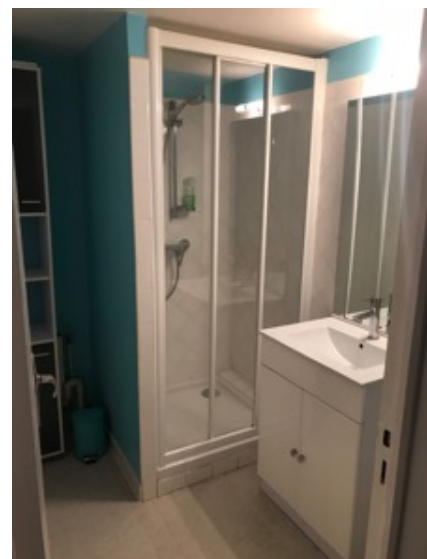
Contact : Kristin Saulue, 06.59.96.04.24 ou kristin.saulue@gmail.com

Adresse : 1 rue du Lac, 31330 Launac

Gîte très agréable, **non fumeur**, avec patio équipé d'un salon de jardin.

Détails du logement :

- ❖ 1 chambre double avec un lit de 140 x 200 cm (possibilité lit bébé gratuit) ;
- ❖ Salle de bain avec douche et toilettes.



Château Lagailarde Chambres d'hôtes à Thil



À 5 minutes du château (en voiture)

Capacité : 10 personnes et 3 bébés

Tarifs : chambre double, triple ou suite, à partir de 49 € la nuit, linge de lit et de toilette fourni.
Petit déjeuner : 8 €/pers

Chambres spacieuses, superbe parc, portique, trampoline, tennis à proximité

Contact : Jacques de Jessé, tél. : 06.70.19.54.32 (réservation par téléphone)

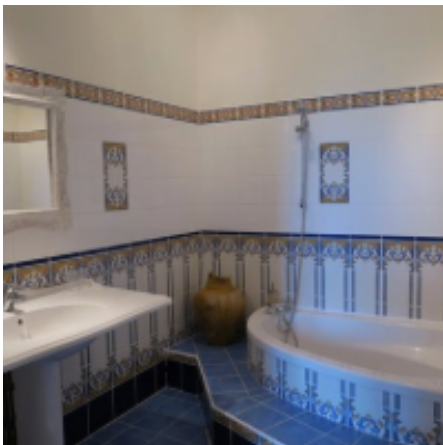
Adresse : 841 route de Cadours, 31530 Thil



Détail des couchages :

Au 1^{er} étage du château

- ❖ 2 chambres doubles avec un lit de 160 x 200 cm (possibilité lit bébé) ;
- ❖ 1 chambre triple avec trois lits de 90 x 200 cm ;
- ❖ 1 suite avec un lit 160 x 200 cm, 1 lit 90 x 200, 1 lit enfant (jusqu'à 6 ans) et un lit bébé
- ❖ Salle de bains avec toilettes dans chaque chambre.



Gîte du Coucassayre à Launac



À 5 minutes du château (en voiture)

Capacité : 10 personnes et 1 bébé

Tarif : 220 € la nuit, linge de lit et de toilette fourni ; précisez que vous appelez de la part du château, de petites attentions vous seront réservées.

Superbe vue sur la campagne, portique, table de ping-pong

Contact : Claudine Lézat au 06.67.79.89.08 ou claudine.lezat@wanadoo.fr

Adresse : Chemin Coucassayre, 31330 Launac





Détail des couchages :

- ❖ 1 chambre avec un lit de 140 x 190 cm et un lit bébé ;
- ❖ 1 chambre avec un lit de 140 x 190 cm et un lit de 90 x 190 cm ;
- ❖ 1 chambre avec un lit 140 x 190 cm, un lit 90 x 190 cm et un lit tiroir de 90 x 190 cm ;
- ❖ 1 salle de bains commune avec douche ;
- ❖ Toilettes séparées.



Chambres d'hôtes Bragnères Hautes à Larra



À 4 minutes du château (en voiture)

Capacité : 6 à 8 personnes et 2 bébés

Tarifs : 70 € la nuit sur la base de 2 personnes, 25 €/personne supplémentaire ; linge de lit et de toilette fourni et petits déjeuners inclus

Superbe parc avec grande terrasse, air conditionné dans la maison

Contact : Ginette Pérard au 05.61.82.39.10 ou 06.68.36.55.00

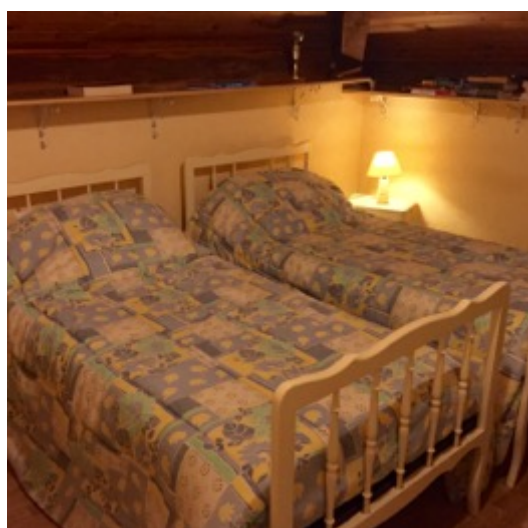
Adresse : 1515 route de Launac, 31330 Larra





Détail des couchages :

- ❖ 1 chambre avec un lit de 160 x 200 cm, un lit de 90 x 200 cm, un lit de 80 x 190 cm (pour un enfant) et un lit bébé (si besoin) ; salle de bains privative avec douche, toilettes séparées ;
- ❖ 1 chambre avec un lit de 160 x 200 cm, un lit de 90 x 190 cm et un lit bébé si besoin ; salle de bains privative avec douche et baignoire, toilettes dans la salle de bains ;
- ❖ 1 chambre avec deux lits jumeaux de 90 x 190 cm ; salle de bains commune avec les chambres citées précédemment ;
- ❖ Toilettes supplémentaires sur le palier, accessibles aux trois chambres.



Les Toulousettes Chambres d'hôtes à Pelleport



À 6 minutes du château (en voiture)

Capacité : 6 à 8 personnes

Tarifs : chambre double (lit 140 x 190 cm), 70 €/nuit/2 personnes ; chambre parentale, jusqu'à 4 personnes (1 lit 140 x 190 cm et 2 lits 90 x 190 cm), 100 €/nuit ; petit déjeuner compris. 10 € de réduction à partir de la deuxième nuit. Terrasse privative avec salon de jardin pour chaque chambre.

Piscine couverte accessible pendant votre séjour et Wifi gratuit.

Contact : Maurice Grodecoeur, 09.77.74.81.15 ou les-toulousettes@orange.fr

Site Internet : <http://www.les-toulousettes.fr>

Adresse : 49 route de Thil, 31480 Pelleport

La Chartreuse Maison d'hôtes 5 épis à Drudas



À 8 minutes du château (en voiture)

Capacité : 8 personnes réparties en 2 chambres et 2 suites

Tarifs : chambres à 125 et 135 €/nuit, suites à 150 et 160 €/nuit, petit déjeuner compris. **Minimum 2 nuits en juillet et août.**

Contact : M. et Mme Carrasco, 05.61.85.75.15 ou lachartreuse.drudas@orange.fr

Adresse : La Chartreuse, 31480 Drudas

Site internet : <http://www.lachartreuse-drudas.com>

Superbes prestations et lieu enchanteur. Accès libre au jacuzzi et à la piscine, Wifi gratuit.

Chambres d'hôtes Menoun à Thil



À 8 minutes du château (en voiture)

Capacité : 4 à 5 personnes

Tarifs : 70 € la nuit sur la base de 2 personnes, 23 €/personne supplémentaire ; linge de lit et de toilette fourni et petits déjeuners inclus – **Minimum 2 nuits en juillet et août.**

Ancien corps de ferme rénové, grand parc avec piscine

Contact : Catherine Dejean au 06.19.58.02.80

Site Internet : <http://www.lafermedemenoun.com>

Adresse : Lieu-dit « Menoun », 31530 Thil





Détail des couchages :

- ❖ Au rez-de-chaussée : 1 chambre avec deux lits de 90 x 190 cm ; salle de bain privative avec douche et toilettes ;
- ❖ Au 1^{er} étage : 1 chambre avec un lit de 160 x 200 cm et une banquette marocaine en lit d'appoint ; salle de bains privative avec douche et toilettes ;



- ✚ Hors juillet et août, un gîte avec 3 chambres, pouvant accueillir 6 à 8 personnes, peut être loué pour deux nuits minimum au prix de 220 € + 8 €/lit de location de draps + taxes de séjour (n'hésitez pas à contacter Mme Dejean pour tout renseignement).

Gîte Le Commandeur au Burgaud



À 5 minutes du château (en voiture)

Capacité : 14 personnes et 1 bébé (petit lit fourni)

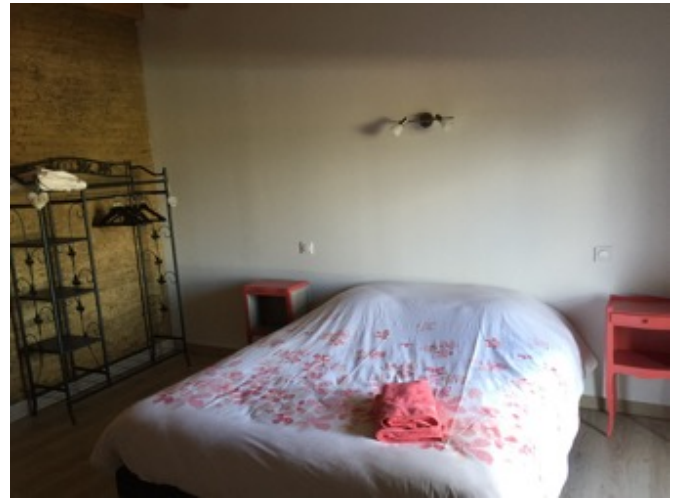
Tarifs : * 800 € le week-end (deux nuits), linge de lit et de toilette fourni pour 14 personnes

* 2 000 € la semaine (location uniquement à la semaine du 15 juillet au 31 août)

Un havre de paix proposant de nombreuses prestations : piscine extérieure, jacuzzi 6 places, terrain de pétanque, table de ping-pong, portique avec toboggan, etc.

Contact : Céline Arrecgros au 06.89.32.02.15 ou lecommandeur@orange.fr

Adresse : Lieu-dit « Le Commandeur », 31330 Le Burgaud



Détail des couchages :

- ❖ Au rez-de-chaussée : 3 chambres avec lits de 160 x 200 cm ; 1 salle de bain avec douche et 3 toilettes séparées ;
- ❖ Au 1^{er} étage : 1 chambre avec un lit de 160 x 200 cm et 1 chambre « dortoir » avec deux lits de 140 x 200 cm et deux lits de 90 x 190 cm ; 1 salle de bains avec douche et toilettes.



Gîte Le Poutou au Burgaud



À 6 minutes du château (en voiture)

Capacité : 10 personnes et 1 bébé (petit lit fourni)

Tarifs : * 450 € le week-end (deux nuits), linge de lit et de toilette fourni

* 1 100 € la semaine

Un superbe gîte au calme avec jardin clôturé et ombragé.

Contact : Anne Arrecgros au 06.64.73.24.95 ou a.nane@hotmail.fr

Adresse : Lieu-dit « Le Poutou », 31330 Le Burgaud



Détail des couchages :

- ❖ Au rez-de-chaussée : 1 suite parentale avec un lit de 140 x 200 cm, dressing et salle de bains avec douche et toilettes et 2 chambres avec lits de 140 x 200 cm ; 1 salle de bains avec baignoire et toilettes séparées ;
- ❖ Au 1^{er} étage : 1 chambre avec deux lits de 140 x 200 cm.



Gîte des Alouettes à Merville



À 15 minutes du château (en voiture)

Capacité : 6 à 8 personnes

Tarifs : * 150 € la nuit, linge de lit et de toilette fourni

* 280 € le week-end (deux nuits), linge de lit et de toilette fourni

* 650 € la semaine

Un gîte tout en couleur, au calme, avec la possibilité d'utiliser la piscine des propriétaires qui habitent la maison d'à côté.

Contact : Patrick Rhoné au 06.37.49.74.34 ou patrick.rhone@wanadoo.fr

Adresse : 157 rue des Alouettes, 31330 Merville



Détail des couchages :

- ❖ Au rez-de-chaussée : 1 canapé BZ dans le salon pouvant accueillir jusqu'à deux personnes, salle de bains avec douche et toilettes ;
- ❖ Au 1^{er} étage : 2 chambres avec lits de 140 x 190 cm et 1 chambre avec deux lits de 90 x 190 cm ; salle de bains avec douche et toilettes séparées.



Maison Venitia Gîtes et chambres d'hôtes à Aussonne



À 20 minutes du château (en voiture)

Capacité : jusqu'à 20 personnes (3 gîtes et 3 chambres d'hôtes)

Tarifs : * gîtes : de 120 € à 320 €/2 nuits, de 2 à 7 personnes

* chambres d'hôtes : 65 €/nuit sur la base de 2 personnes

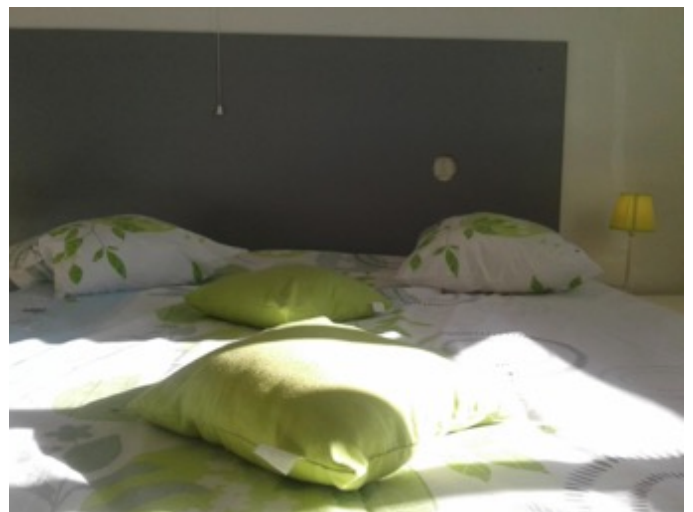
Contact : Renée Cavallin au 06.10.16.75.98

Adresse : 773 chemin de Peyrelong, 31840 Aussonne



Détail des couchages : à voir avec la propriétaire

- ❖ 3 chambres d'hôtes
- ❖ 3 gîtes :
 - un T1 de 23 m2 pour deux personnes
 - un T2 de 30 m2 pour deux personnes
 - un T4 de 70 m2 pour 6/7 personnes



Hôtel particulier La Villa Léopoldine Maison d'hôtes à Grenade



À 11 minutes du château (en voiture)

Capacité : 5 chambres d'exception (prestations hôtelières haut de gamme)

Tarifs : à partir de 89 € selon période ; petit déjeuner : 10 €

Contact : 05.62.79.45.13

Adresse : 29 rue Gambetta, 31330 Grenade

Site internet : <http://www.villaleopoldine.com>

Hôtel *** Les Écuries de la Tour à Mondonville



À 20 minutes du château (en voiture)

Capacité : 15 chambres

Tarifs : de 80 à 117 € ; petit déjeuner continental (buffet) : 8 €

Contact : 05.61.85.83.04

Adresse : 3 route de Toulouse, 31700 Mondonville

Site internet : <http://www.lesecuriesdelatour.fr>

Camping Namasté **** à Puységur

Plan du Camping



À 11 minutes du château (en voiture)

Contact : 05.61.85.77.84 ou contact@camping-namaste.com

Adresse : Camping Namasté, 31480 Puységur

Site internet : <http://www.camping-namaste.com>