

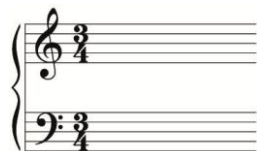
# Le Menuet des dés

C'est quoi un Menuet ? Fais vite une recherche sur internet et écris une définition.

Ce petit jeu est inspiré de Mozart. Il suffit d'un dé pour composer un menuet !

Mode d'emploi : prends un papier à musique, un crayon, une gomme...et un dé !

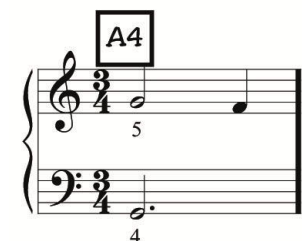
Tu vas composer un menuet de 8 mesures. Tu peux déjà mettre sur ton papier la clé de sol sur une portée, et la clé de fa sur la portée en dessous. Indique 3 / 4 comme indication de mesure comme indiqué sur le dessin.



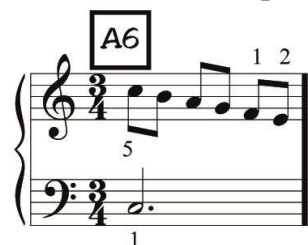
Prêt ?

Les colonnes (de A à H) correspondent chacune à 1 mesure. Occupons-nous de la mesure A (la première mesure). Lance ton dé. Cherche le chiffre obtenu dans la colonne de gauche, et suis jusqu'à la mesure A.

Par exemple, si ton dé indique 4, tu vas devoir écrire sur ta partition cette mesure :



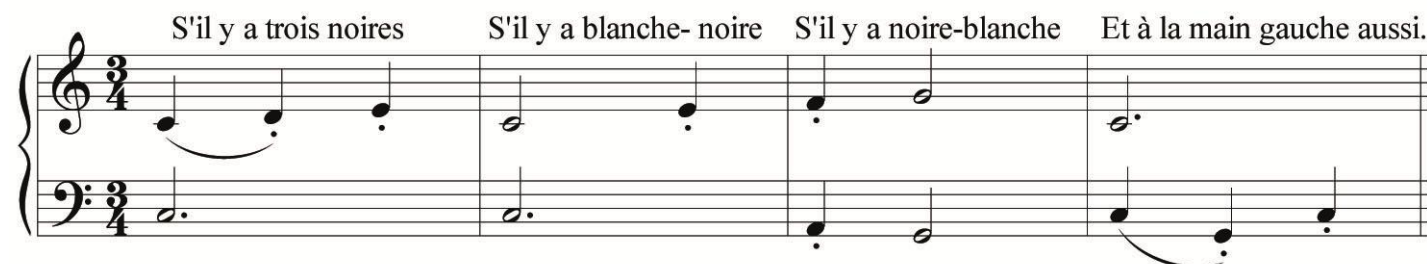
Ou si ton dé indique 6, la mesure à copier sera :



Une fois, que c'est fait, recommence en passant à la colonne B, écris la mesure correspondante au chiffre de ton dé (B1 ou B2 ou B3 ou B4 ou B5 ou B6) et ainsi de suite pour les colonnes C D E F G H jusqu'à avoir un menuet de 8 mesures.

Si tu as appris à faire les articulations « lié » et « détaché » tu peux en rajouter !

Voici le mode d'emploi des articulations.



Tu peux écrire autant de menuets que tu veux, puis tu les joueras sur ton instrument. Tu peux me les envoyer en vidéo en me précisant bien le chemin de ta composition (exemple : A1 B3 C5 D3 E1 F5 G2 H1), je pourrai ainsi te corriger le cas échéant.

A bientôt Mozart !

	A	B	C	D	E	F	G	H
1								
2								
3								
4								
5								
6								

