

## Branchement BT et emergence réseau

Message par [halimo](#) » mar. 17 sept. 2019 22:50

Bonjour,

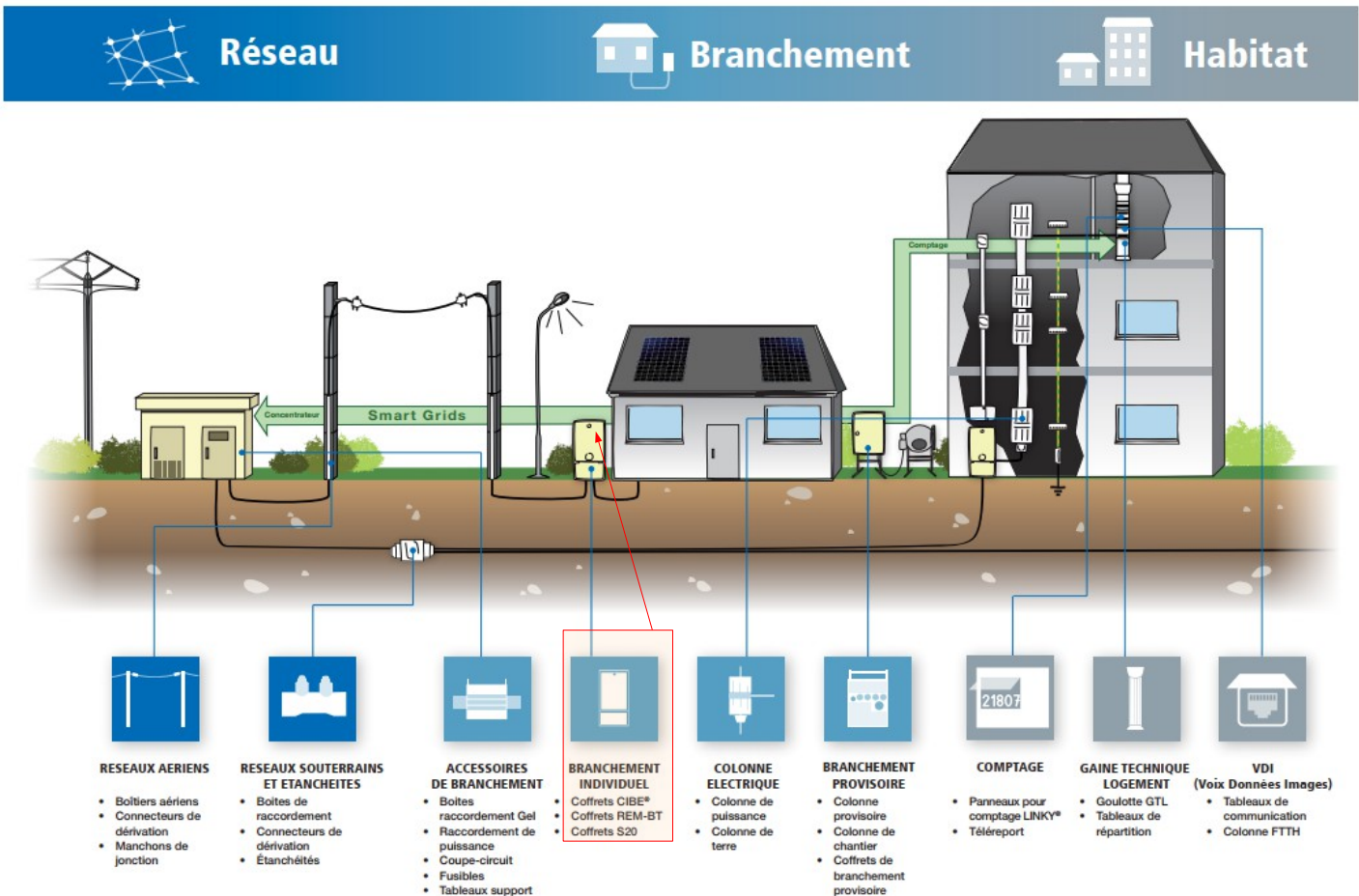
Entre deux émergences un max de 5 branchement bt à ne pas dépasser et une distance max de 50m entre un branchement et émergence

c'est quoi une émergence réseau BT physiquement et quel

est son utilité?

Cordialement

il s'agit des équipement (armoires, coffret ....) comme par exemple les coffrets REMBT, CIBE, qui alimentent les abonnés.



source : [Brochure Michaud Emergences 2018\\_03.pdf](#)

## Réseau basse tension

### Conception

Les exigences de qualité conduisent à réaliser un tronçonnement régulier du réseau. Celui-ci est possible grâce à la pose d'émérgences de réseau.

Afin de limiter les temps d'intervention en cas de défaut, la puissance globale des raccordements entre deux émérgences de réseau est limitée à 120 kVA (puissance foisonnée). La distance maximale entre une émérgence réseau et un point d'émérgence branchement est d'environ 50 m. La distance entre deux émérgences réseau doit être limitée à 150 m. Le nombre d'accessoires souterrains installés entre deux tronçonnements est limité à 5 pour les dérivations simples ou doubles de branchement et à 1 pour les dérivations de réseau.

La tension réglementaire aux points de livraison est de 230 V (+/- 10%). **La chute de tension maximale cumulée entre le tableau BT du poste de distribution publique et l'origine du branchement ne doit pas dépasser 5%.**

**Les émérgences doivent être accessibles en permanence du domaine public.**

