

QUOTIDIEN **FranceTURF**

LE JOURNAL DES GROSSES COTES !

DIMANCHE

**QUINTE + à Auteuil
(R1)
Prix Karcimont
(15 partants)**



LUNDI

**QUINTE + à Fontainebleau (R1)
Prix Spumate
(16 partants)**



ON VOUS AIDE A GAGNER !!!

SOMMAIRE

Le Quinté+ de dimanche.....	p. 3
Les sélections de nos consultants	p. 4
R1 AUTEUIL	p. 6
R4 AGEN.....	p. 7
Le Quinté+ de lundi.....	p. 9
Programme Réunions de dimanche .	p. 13

Mardi 27 février à VINCENNES :

Le Coup sur de France Turf : 6 est arrivé 2ème
Le Tuyau de France Turf : le 11 GAGNE à 11/1
L'Info Entraînement, le 16 arrive 3ème
Un de nos 3 outsiders, le 1 arrive 5ème à 28/1
Tiercé en 3, Quarté et Quinté en 6 : 179 euros de gains
Rapports MULTI en 4 : 189 euros
et GERALD PROUST encore dans le COUP :
TIERCE en 3 chevaux et QUARTE en 5 !

Supplément
Quotidien du

**mieux
reussir
aux
COURSES**
ET AU

TIERCÉ • QUARTÉ • QUINTÉ

ISSN 1632 - 8671

Commission Paritaire : 0522 K 85472

Dimanche

3

**Mars
2019**

+

Lundi

4

**Mars
2019**

**Attention
à nos outsiders
spéculatifs !**

Retrouvez votre journal la veille à partir de 16h30

Auteuil

Course 3 == PRIX KARCIMONT == (100000 Euros - Steeple - Handicap - 5 ans et Plus - 4400 mètres - Ref: +08 +10)
Couplé, Trio, 2sur4, Multi

HANDICAP DIVISE, Réf. +080,+100 , STEEPLE-CHASE, 4.400 mètres- Pour tous chevaux de 5 ans et au-dessus , ayant couru depuis le 1er janvier de l'année dernière inclus et ayant, lors de

Nº	Chevaux	S	A	Jockey	Pds	Entraineurs	Gains	Performances
1	FASIMIX(X)	H	9	CHARRON J.	72	BOISNARD (S) J.	168565	3h (18) 9h 1h 5s 2h 1s 2s 1s 2s 0p (16) 1h 2s
2	CAFERTITI (AQ)	H	7	SCHMIDLIN R.	70	COTTIN (S) FM.	214165	(18) As 3s 2s 2s 6h 2s 6s 3h (17) 9s 1s 1s 0h
3	GO FOR DE HOUELLE	H	6	DUBOURG P.	70	CHAILLE-CHAILLE A.	118090	2h (18) Ah Ts 5s 3h Ts As 3s (17) 4h 2h 3s 1s
4	BABBO NATALE	H	9	PHILPPERON L.	70	HUE & LAMOTTE D'ARGY (S)	166215	4h (18) 3s (17) 5s 1s 2s 2s 4s (15) 1s 1h 9h Ts 3s
5	VIOLON DE BREJOUX (AC)	H	10	BEURAIN T.	69	MESCAM M.	298895	1s (17) 2h 3h As 0h Ts (16) 1s 1h 2h 3h 2h 7h
6	CALINIGHT	H	5	DE CHITRAY A.	68	MESCAM M.	124870	8h 1h (18) 3h 9s 0s 4s 2s 4s 5s 1s 1h (17) 2s
7	DESIR DE COTTE	H	6	DENUAULT W.	68	ROSA MME A.	75215	7s 8s (18) 6s As 3s 1s 0h 5s 2s (17) 3s 2s 5s
8	DERNIER CRI (AQ)	H	6	PLOUGANOU J.	66,5	DE LAGENESTE N.	41915	(18) 1s 2s Ts (17) 6s 4s 3s 8h (16) 7h 3h
9	RADIOLOGUE	H	7	LEFEBVRE MR C.	66	LEENDERS (S) E&G.	125775	(18) 5s 2s 6s 1s 3s 2h 4h 1s 3s 3h (17) 2h 2h
10	CHEB DE KERVINIOU	H	9	BERENGUER B.	66	HUE & LAMOTTE D'ARGY (S)	155135	(18) 3s 5s 4s 6s 7s (17) 1s (16) 6s 1s 8s 8s 3s 4h
11	ABAYA DU MATHAN	H	7	D' ANDIGNE O.	65,5	CHAILLE-CHAILLE A.	55350	4s (17) 3s 9s 2s 1s 3h (16) 4s (15) 8s As 2s 2h 1h
12	EMIR SACREE (AQ)	H	5	REVELEY J.	65	CHATEL (S) R.	43360	(18) 2s 2s 3s 3s 2s Ah
13	VIF ARDENT(X)	H	5	DE GILES F.	65	BUTEL & BEAUNEZ (S) P&JL.	51180	(18) 4s 4s 3s 5s 4s 8h 4h 6s 1s 3s 2s (17) Ah
14	DUO D'ENFER (AQ)	H	6	PAILLARD S.	65	PACAULT MME I.	78400	2s 6s (18) 2s (17) 1s 3s 2s 2h 4p 3s 5h Th (16) 4p
15	SOLDIER'S QUEEN(X)	H	6	GAUFFENIC N.	64	GRANDIN D.	70045	7s (18) Ah 5s 1s 9s 8s 0s 6h As Ts 2s (17) As

Classement Théorique

Classement Forme		Classement Theorique		Classement Distance				
4	BABBO NATALE	2141	4	BABBO NATALE	1650	14	DUO D'ENFER	78
10	CHEB DE KERVINIOU	894	2	CAFERTITI	788	4	BABBO NATALE	75
2	CAFERTITI	884	3	GO FOR DE HOUELLE	675	9	RADIOLOGUE	71
14	DUO D'ENFER	739	10	CHEB DE KERVINIOU	613	12	EMIR SACREE	70
5	VIOLON DE BREJOUX	724	5	VIOLON DE BREJOUX	500	10	CHEB DE KERVINIOU	63
6	CALINIGHT	666	6	CALINIGHT	473	2	CAFERTITI	63
9	RADIOLOGUE	665	14	DUO D'ENFER	450	13	VIF ARDENT	58
7	DESIR DE COTTE	545	9	RADIOLOGUE	428	11	ABAYA DU MATHAN	57
12	EMIR SACREE	432	7	DESIR DE COTTE	380	1	FASIMIX	57
11	ABAYA DU MATHAN	411	1	FASIMIX	310	5	VIOLON DE BREJOUX	54
15	SOLDIER'S QUEEN (X)	351	13	VIF ARDENT	298	6	CALINIGHT	52
13	VIF ARDENT (A)	345	12	EMIR SACREE	248	8	DERNIER CRI	51
3	GO FOR DE HOUELLE	330	15	SOLDIER'S QUEEN	240	3	GO FOR DE HOUELLE	48
1	FASIMIX (A)	315	11	ABAYA DU MATHAN	239	7	DESIR DE COTTE	42
8	DERNIER CRI	281	8	DERNIER CRI	220	15	SOLDIER'S QUEEN	39

Auteuil

Nos bases :

1 "Le Coup Sûr"

10

CHEB DE KERVINIOU

Aligne les bonnes prestations dans ce type d'événements. Vu l'opposition, il sera revu avec intérêt.

Placé 10€

2

Le Tuyau de France-Turf

12

EMIR SACREE

Estimé et bien né, il n'a pas encore goûté aux joies du succès, mais collectionne les podiums. Possède une belle marge de progression.

Placé : 10€

3

L'INFO-Entraînement

4

BABBO NATALE

A connu des pépins de santé, mais sa course de rentrée en dit long sur sa forme actuelle.

Placé : 10€

4

Dernière Minute

11

ABAYA DU MATHAN

Sa rentrée en province est correcte. Il s'améliore au fil des courses et a déjà bien couru à Auteuil. Attention à lui !

Le Prono de FRANCE TURF

- 10 CHEB DE KERVINIOU
 4 BABBO NATALE
 12 EMIR SACREE
 3 GO FOR DE HOUELLE
 8 DERNIER CRI
 13 VIF ARDENT
 11 ABAYA DU MATHAN
 14 DUO D'ENFER
- ENSUITE**
- 7 DESIR DE COTTE
 2 CAFERTITI
 9 RADIOLOGUE
 6 CALINIGHT

Nos OUTSIDERS spéculatifs pour corser les rapports...

Ce sont des chevaux qui peuvent faire l'arrivée et qui sont peu cités par la presse spécialisée...

8

DERNIER CRI

13

VIF ARDENT

7

DESIR DE COTTE

Les sélections de nos consultants :

Pierre PESCHET

le 1er de la sélection
en base pour vos
jeux en champ réduit



- 5 VIOLON DE BREJOUX
- 6 CALINIGHT
- 8 DERNIER CRI
- 1 FASIMIX
- 9 RADIOLOGUE
- 11 ABAYA DU MATHAN
- 3 GO FOR DE HOUELLE
- 12 EMIR SACREE

ENSUITE

- 2 CAFERTITI
- 10 CHEB DE KERVINIOU

Gérald PROUST

le 1er de la
sélection en base
pour vos jeux en
champ réduit



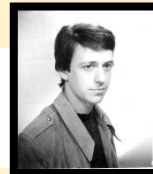
- 10 CHEB DE KERVINIOU
- 14 DUO D'ENFER
- 4 BABBO NATALE
- 3 GO FOR DE HOUELLE
- 9 RADIOLOGUE
- 2 CAFERTITI
- 12 EMIR SACREE
- 8 DERNIER CRI

ENSUITE

- 13 VIF ARDENT
- 11 ABAYA DU MATHAN

ROQUEPINE

le 1er de la sélection
en base pour vos
jeux en champ réduit



- 14 DUO D'ENFER
- 13 VIF ARDENT
- 2 CAFERTITI
- 4 BABBO NATALE
- 11 ABAYA DU MATHAN
- 3 GO FOR DE HOUELLE
- 10 CHEB DE KERVINIOU
- 9 RADIOLOGUE

ENSUITE

- 6 CALINIGHT
- 8 DERNIER CRI

Base : 5

Emilie RONDEAU Outsiders Préférés

- 13 VIF ARDENT
- 7 DESIR DE COTTE

Base : 10

Gérald PROUST Outsiders Préférés

- 12 EMIR SACREE
- 8 DERNIER CRI

Base : 14

Florence BOURDON Outsiders Préférés

- 11 ABAYA DU MATHAN
- 6 CALINIGHT

Synthèse (Sans Ordre) : 14-10-5-13-7-12-8-11-6

CONSEILS DE JEUX PERMANENTS :

Base : On peut jouer GAGNANT / PLACE

Les Outsiders : à jouer PLACE ou en COUPLE

Avec la Base, on peut faire des champs réduits au couplé G/PI, au Trio, Tiercé et Multi en 4.

Avec la Synthèse : on peut gagner des gros rapports de temps en temps au Quarté et Quinté
En résumé, on vous aide à gagner plus souvent...dans vos jeux préférés. Bons Jeux à vous !

G. PROUST

Pierre PESCHET

Agen R4

- 207 ENFIN GRAVE
- 601 BANJO CHARENTAIS
- 807 ATHOS DE MARLAU

S.RONDEAU

Auteuil R1

- 312 EMIR SACREE
- 401 GALOP MARIN
- 601 MILORD THOMAS

ROQUEPINE

Auteuil R1

- 314 DUO D'ENFER
- 402 BERGERAC
- 704 ECHEZEAU

Des idées pour mieux jouer

A - En jouant au TOP5 sur internet (Genybet)

(exemple avec la sélection de Gérard PROUST)

1er) Le 1er cheval avec les 8 suivants à 0,10 € (7,00 €)

2ème) Le 1er avec les 11 suivants en champ réduit à 0,10 € (coût : 33,00 €)

3ème) Sélection de 2 chevaux de base avec les 10 suivants en champ réduit à 0,10 €
(coût : 12,00 €)

4ème) 1 jeu de 8 chevaux avec 7 outsiders en combinaison à 0,10 € (coût : 5,60 €)

$$1+2+3+4 = 7,00 + 33,00 + 12,00 + 5,60 = 57,60 \text{ €}$$

B - En jouant au QUATRO sur internet (Genybet)

1er) Le 1er cheval avec 13 autres à 0,10 € (coût : 22,00 €)

2ème) Le 2ème cheval avec 11 autres à 0,10 € (coût : 12,00 €)

$$22,00 + 12,00 = 34,00 \text{ €}$$

Bons jeux à tous

G. PROUST

R1 - Auteuil

NOS PRONOS PAR ORDRE DE PRÉFÉRENCE :

1ère course : 2-8-4-5-6-3

2ème course : 3-4-6-2-9-7

3ème course : **COURSE DU QUINTE**

4ème course : 1-9-4-7-10-2-5

5ème course : 2-9-4-12-10-3-11

6ème course : 2-4-6-3-1-8

7ème course : 5-8-1-4-7-6-3-11 + 17-12 (Pick5)

8ème course : 2-4-1-3-6-8

Conseils de jeu :

Les 2 premiers à jouer placé
Les 4 premiers en couplé
Gagnant/Placé

Sélection du jour : 314 DUO D'ENFER

Nos Bases Préférées : le 1er du prono (pour les champs réduits)

Outsiders pour pimenter les rapports : 106 – 203 – 402 – 502 – 606 - 704

Report conseillé :

314 DUO D'ENFER GP

Report de 1/2 sur

704 ECHEZEAU GP

CONSEILS DE JEUX PERMANENTS AU QUINTE+ :

Jeux simples : Mes 2 premiers en placé 10 euros dans toutes les courses.

Couplés : Mes 4 premiers en Gagnant/Placé

Trios, Tiercés et Multi en 4 : Champ réduit du 1er avec les 7 suivants.

Quarté et Quintés + : Mes 7 ou 8 premiers selon vos moyens. (Flexi)

Mes 2 ou 3 premiers en base avec les 4e, 5e, 6e, 7e, 8e et 9e de la sélection fonction du nombre de partants.

Les Multis en 5, 6 et 7 chevaux peuvent être joués plusieurs fois : Ils peuvent être joués en champ réduit avec 1, 2, 3, 4, 5 ou 6 bases (etc).

R4 - Agen

NOS PRONOS PAR ORDRE DE PRÉFÉRENCE :

1ère course : 2-3-1-5

2ème course : 8-7-12-14-10-6-9-15

3ème course : 3-9-10-14-8-6-4-16

4ème course : 6-2-1-7-8-10-5-3

5ème course : 13-10-3-15-6-5-17-4

6ème course : 8-1-6-12-3-16-9-14

7ème course : 16-2-18-17-3-15-12-11

8ème course : 9-1-8-13-7-10-2-12 + 11-6 (Pick5)

Conseils de jeu :

Les 2 premiers à jouer placé
Les 4 premiers en couplé
Gagnant/Placé

Sélection du jour : 406 CIRRUS DE BANVILLE

Nos Bases Préférées : le 1er du pronos (pour les champs réduits)

Pour pimenter les rapports : 207-314-506-601-801

Report conseillé :

406 CIRRUS DE BANVILLE GP

Report de 1/2 sur

809 CHISTERA GP

CONSEILS DE JEUX PERMANENTS AU QUINTE+ :

Jeux simples : Mes 2 premiers en placé 10 euros dans toutes les courses .

Couplés : Mes 4 premiers en Gagnant/Placé

Trios, Tiercés et Multi en 4 : Champ réduit du 1er avec les 7 suivants.

Quarté et Quintés + : Mes 7 ou 8 premiers selon vos moyens. (Flexi)

Mes 2 ou 3 premiers en base avec les 4e, 5e, 6e, 7e, 8e et 9e de la sélection fonction du nombre de partants.

Les Multis en 5, 6 et 7 chevaux peuvent être joués plusieurs fois : Ils peuvent être jouer en champ réduit avec 1, 2, 3, 4, 5 ou 6 bases (etc).

Fontainebleau

Course 1 == PRIX SPUMATE == (100000 Euros - Haies - Handicap Listed - 4 ans et 5 - 3550 mètres - Ref: +06 +08)
Couplé, Trio, 2sur4, Multi

HANDICAP DIVISE, Réf. +060,+080 , HAIES, 3.550 mètres- Pour pouliches et juments de 4 et 5 ans ayant couru depuis le 1er janvier de l'année dernière inclus et ayant, lors de l'une de

Nº	Chevaux	S	A	Jockey	Pds	Entraîneurs	Gains	Performances
1	SAINTE GAYA(X)	F	5	PLOUGANOU J.	71	COTTIN D.	74710	2h (18) 4s 6h 1s (17) 1h 1h 3h 6h 8h
2	LADY LINDA	F	4	DUBOURG K.	70	MACAIRE G.	49440	(18) 1h 1h 3s 1h 5h
3	LADY DE ROCHE	F	5	MASURE G.	70	NICOLLE F.	58425	5s 2s (18) 3s 1s 1h 9h 1h 4h
4	EBONITE (AQ)	F	5	REVELEY J.	68	CLAYEUX (S) E.	52975	(18) 6h 3h 2h 1p 7h 2h 2h (17) 5p 6p 9p 8p
5	MATRIARK	F	5	BAYLE F.	67	BUTEL & BEAUNEZ (S) P&JL.	64850	3h (18) 6h 2h 8h 4s 0h 6h 1h 6h 5s 1s 1h
6	FOJA (OC)	F	4	MEME B.	67	FOUIN Y.	36995	(18) 5h 1h 4h 4h
7	CARADREAM	F	4	PHILPPERON L.	67	SEROR (S) M.	18660	6h (18) 10p 6p 3p 5p 3h 0h Th 3h 1h Ah
8	POMONE DU BERLAIS	F	5	DESOUTTER MLLE N.	67	FOUIN Y.	42060	6s 2s (18) 4s 5s Ts 2h (17) 5h 1h 8h Th 3h 7h
9	TERRE DE LUNE	F	5	GAUFFENIC N.	66,5	WINDRIF D.	47725	(18) 1s 1h 6s 2s 5h (17) Ts 5h 2h 2h 4h 9h
10	ELLIPSE(X)	F	5	DENUAULT W.	65	LEFEUVRE A.	47145	(18) 8h 2h 6h 2h 3h 1h 5h 2h 2h (17) 3h 7h
11	TENERIFE SEA	F	5	COULLAUD C.	65	FERTILLET P.J.D.	52020	1s (18) 3s 3s Th 1h Ah 2h 2h (17) 7h 3h 5p
12	KODALIE	F	4	LEFEBVRE M.	65	LENOGUE P.	21600	6h (18) 1h 2h 7h 7h
13	SAGALINE	F	4	CHEVILLARD T.	65	NICOLLE F.	63100	2h 3s (18) 2s 2s 1s 2s 8h 6h 2h
14	FLEUR DE LA ROQUE	F	4	COUPU A.	64	MERIEUNE J.	10500	1h Th (18) 5h 7p
15	BROKEN DIAMOND	F	4	CLAUDIC J.	63	BUTEL & BEAUNEZ (S) P&JL.	28140	2h (18) 2h 2h Th 3h 1h 4h Th 9h 4h 0p 8p
16	MILLE RUBIS	F	5	UBEDA D.	63	COTTIN (S) FM.	25845	3h 4h 4h (18) Ah Ah (17) As 9h 4h 4h 2h 4h Ah

Classement Théorique

Classement Forme

4	EBONITE	714
13	SAGALINE	557
6	FOJA	519
5	MATRIARK	467
3	LADY DE ROCHE	456
1	SAINTE GAYA (A)	421
10	ELLIPSE (A)	413
11	TENERIFE SEA	401
12	KODALIE	392
8	POMONE DU BERLAIS	340
2	LADY LINDA	321
16	MILLE RUBIS	290
9	TERRE DE LUNE	264
15	BROKEN DIAMOND	219
14	FLEUR DE LA ROQUE	190
7	CARADREAM	158

Classement Théorique

4	EBONITE	387
6	FOJA	348
8	POMONE DU BERLAIS	293
13	SAGALINE	260
1	SAINTE GAYA	260
10	ELLIPSE	252
5	MATRIARK	250
3	LADY DE ROCHE	225
2	LADY LINDA	225
7	CARADREAM	220
9	TERRE DE LUNE	175
16	MILLE RUBIS	168
11	TENERIFE SEA	165
12	KODALIE	150
14	FLEUR DE LA ROQUE	100
15	BROKEN DIAMOND	92

Classement Distance

11	TENERIFE SEA	83
2	LADY LINDA	77
10	ELLIPSE	69
13	SAGALINE	69
9	TERRE DE LUNE	69
15	BROKEN DIAMOND	69
3	LADY DE ROCHE	69
1	SAINTE GAYA	67
6	FOJA	65
5	MATRIARK	62
4	EBONITE	61
12	KODALIE	60
14	FLEUR DE LA ROQUE	58
8	POMONE DU BERLAIS	48
7	CARADREAM	45
16	MILLE RUBIS	42

Fontainebleau

Nos bases :

1

"Le Coup Sûr"

13

SAGALINE

A été préparée avec grand soin pour cet objectif. Irréprochable depuis le début de sa carrière, on fonce !

Placé 10€

2

Le Tuyau de France-Turf

15

BROKEN DIAMOND

Régulière à un niveau plus modeste. Elle a déjà gagné à Fontainebleau. Elle peut accrocher une place à belle cote.

Placé : 10€

3

L'INFO-Entraînement

14

FLEUR DE LA ROQUE

Peu d'expérience, mais vient de gagner facilement sur le parcours du jour. Garde un attrait spéculatif pour une place.

Placé : 10€

4

Dernière Minute

16

MILLE RUBIS

A trouvé son rythme de croisière. Ses mésaventures de l'an passé sont oubliées. Elle ne va pas tarder à remporter son handicap.

Le Prono de FRANCE TURF

- 13 SAGALINE
 14 FLEUR DE LA ROQUE
 16 MILLE RUBIS
 15 BROKEN DIAMOND
 5 MARIARK
 8 POMONE DU BERLAIS
 11 TENERIFE SEA
 1 SAINTE GAYA
 ENSUITE
 2 LADY LINDA
 4 EBONITE
 9 TERRE DE LUNE
 3 LADY DE ROCHE

Nos OUTSIDERS spéculatifs pour corser les rapports...

Ce sont des chevaux qui peuvent faire L'arrivée et qui sont peu cités par la presse spécialisée...

5

MARIARK

8

POMONE DU BERLAIS

11

TENERIFE SEA

Les sélections de nos consultants :

Pierre PESCHET

le 1er de la sélection
en base pour vos
jeux en champ réduit



- 14 FLEUR DE LA ROQUE
- 13 SAGALINE
- 2 LADY LINDA
- 15 BROKEN DIAMOND
- 3 LADY DE ROCHE
- 6 FOJA
- 10 ELLIPSE
- 1 SAINTE GAYA

ENSUITE

- 11 TENERIFE SEA
- 16 MILLE RUBIS

Gérald PROUST

le 1er de la
sélection en base
pour vos jeux en
champ réduit



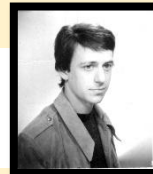
- 13 SAGALINE
- 16 MILLE RUBIS
- 15 BROKEN DIAMOND
- 14 FLEUR DE LA ROQUE
- 3 LADY DE ROCHE
- 2 LADY LINDA
- 4 EBONITE
- 9 TERRE DE LUNE

ENSUITE

- 5 MATRIARK
- 1 SAINTE GAYA

ROQUEPINE

le 1er de la sélection
en base pour vos
jeux en champ réduit



- 2 LADY LINDA
- 9 TERRE DE LUNE
- 13 SAGALINE
- 4 EBONITE
- 3 LADY DE ROCHE
- 1 SAINTE GAYA
- 14 FLEUR DE LA ROQUE
- 10 ELLIPSE

ENSUITE

- 11 TENERIFE SEA
- 6 FOJA

Base : 14

Base : 13

Base : 2

Emilie RONDEAU Outsiders Préférés

- 5 MATRIARK
- 8 POMONE DU BERLAIS

Gérald PROUST Outsiders Préférés

- 15 BROKEN DIAMOND
- 14 FLEUR DE LA ROQUE

Florence BOURDON Outsiders Préférés

- 11 TENERIFE SEA
- 3 LADY DE ROCHE

Synthèse (Sans Ordre) : 13-2-14-5-8-15-11-3

CONSEILS DE JEUX PERMANENTS :

Base : On peut jouer GAGNANT / PLACE

Les Outsiders : à jouer PLACE ou en COUPLE

Avec la Base, on peut faire des champs réduits au couplé G/PI, au Trio, Tiercé et Multi en 4.

Avec la Synthèse : on peut gagner des gros rapports de temps en temps au Quarté et Quinté
En résumé, on vous aide à gagner plus souvent...dans vos jeux préférés. Bons Jeux à vous !

G. PROUST

Pierre PESCHET

Fontainebleau R1

PAS DE PRONO

S.RONDEAU

Fontainebleau R1

PAS DE PRONO

ROQUEPINE

Fontainebleau R1

102 LADY LINDA
307 BLACK PEARL TAVEL
710 L'ASTALINA

Des idées pour mieux jouer

A - En jouant au TOP5 sur internet (Genybet)

(exemple avec la sélection de Gérard PROUST)

1er) Le 1er cheval avec les 8 suivants à 0,10 € (7,00 €)

2ème) Le 1er avec les 11 suivants en champ réduit à 0,10 € (coût : 33,00 €)

3ème) Sélection de 2 chevaux de base avec les 10 suivants en champ réduit à 0,10 €
(coût : 12,00 €)

4ème) 1 jeu de 8 chevaux avec 7 outsiders en combinaison à 0,10 € (coût : 5,60 €)

$$1+2+3+4 = 7,00 + 33,00 + 12,00 + 5,60 = 57,60 \text{ €}$$

B - En jouant au QUATRO sur internet (Genybet)

1er) Le 1er cheval avec 13 autres à 0,10 € (coût : 22,00 €)

2ème) Le 2ème cheval avec 11 autres à 0,10 € (coût : 12,00 €)

$$22,00 + 12,00 = 34,00 \text{ €}$$

Bons jeux à tous

G. PROUST

Programme des 2 Réunions de Dimanche sélectionnées



TROT

Classements forme, théorique, distance et parcours

GALOP

Classements forme, théorique et parcours

**Une mine d'or pour découvrir des outsiders à
belle cote ou éliminer les non chances**

Course 6 == PRIX ROBERT DE CLERMONT-TONNERRE == (135000 Euros - Steeple - Groupe 3 - 5 ans et Plus - 4400 mètres) Couplé, Trio

60750 29700 17550 12150 6750 4725 3375. GROUPE III , STEEPLE-CHASE, 4.400 mètres- Pour tous chevaux de 5 ans et au-dessus. Poids : 5 ans, 64 k. 6 ans et au-dessus, 66 k. Surcharges accumulées jusqu'à concurrence de 4 k. pour les 5 ans et de 6 k. pour les 6 ans et au-dessus pour les sommes reçues en steeple-chases (victoires et places) : 1 k. par 27.000 depuis le 1er janvier de l'année dernière inclus et par 62.000 du 1er juillet 2017 inclus au 31 décembre 2017 inclus. inclus.

Un souvenir sera offert au propriétaire du cheval gagnant par FRANCE GALOP .

Propriétaires	Ec	N°	Chevaux	S	A	Jockey	Pds	CD	Entraîneurs	Recl	Gains	Performances
MME MAGALEN BRYANT		1	MILORD THOMAS	H	10	PLOUGANOU J.	72		BRESSOU D.		2450150	As (18) 4s 3s 2s 4s 3s 2s (17) 2s 2s 3h (16) 1s 1s
Ec. SAGARA		2	ROI MAGE	H	7	NABET K.	72		NICOLLE F.		587985	(18) 3s 2s 1s 3s Ts 4s 2h (17) 1s 2s 1h 2h (16) 4s
TERRY AMOS		3	LE COSTAUD	H	8	REVELEY J.	71		MACAIRE G.		335960	(18) 4h Ts 1s 2h 1s 1s 1h 1s Ts (16) 1s 1s 1h
GHEORGHE CODRE		4	ROXINELA	F	6	SCHMIDLIN R.	69		COTTIN (S) FM.		337165	(18) 5s 5h 2h 2s 1s 3s 1s 5s 2s 3s (17) 0h 1h
DENIS DUGAST		5	ARGENTIER	H	9	DE CHITRAY A.	69		LERAY (S) E.		337530	Th 2h (18) 2h Ah Ah 0h 0h 1h 1h 1s (17) Ds
D. LE BRETON/DES JAMONIERES		6	BLASIMON	H	5	CHEVILLARD T.	68		NICOLLE F.		164110	(18) 2s 1s 2s Ah 5h 1h 1s (17) 1h 1s Ts 1h 2h
MME PATRICK PAPOT	E1	7	POLY GRANDCHAMP(X)	H	7	COLAS S.	68		NICOLLE F.		165845	Ts 4s (18) 5s 6s 3s 2s 4s (16) 9s 5s 3s 2s 1s
Ec. MIRANDE		8	WINNEYEV	H	8	BEAURAIN T.	66		PACAUT MME I.		396900	1s 2h (17) 8s 2s 7h (16) 1s 2s (15) Th 1h 5h 7h 4s
MME PATRICK PAPOT	E1	9	SAINTE TURGEON	F	7	DESOUTTER MLLE N.	66		QUINTON (S) P.		524740	2s 5s (18) 7h 5s 4h 4s Ts 5s 5s (17) 4s Ts 2s

Course 7 == PRIX SOUVIENS-TOI == (62000 Euros - Haies - Handicap - 5 ans - 3600 mètres - Ref: +08) Couplé, Trio, 2sur4, Multi

27900 13640 8060 5580 3100 2170 1550. HANDICAP, Réf. +080 , HAIES, 3.600 mètres- Pour tous chevaux de 5 ans , ayant couru depuis le 1er janvier de l'année dernière inclus et ayant, lors de l'une de leurs six dernières courses

en obstacles, soit été classés dans les sept premiers d'une course Premium, soit ayant reçu une allocation de 7.500, soit été classés dans les trois premiers d'un prix (A Réclamer excepté) couru sur un hippodrome de 1ère Catégorie. La référence applicable applicable dans ce Handicap sera +8 .La référence de cette épreuve sera éventuellement remontée à la déclaration des partants probables, afin que le poids le plus élevé soit fixé à 72 k.

Propriétaires	Ec	N°	Chevaux	S	A	Jockey	Pds	CD	Entraîneurs	Recl	Gains	Performances
HARAS DE BEAUVOIR		1	SPIRIT SUN	H	5	NABET K.	73		PACAUT MLLE AS.		117925	(18) 1s 1h 7h As 2s (17) 4s 0h Th 2h 3h 2h
COUETIL ELEVAGE		2	BOY ROYAL	M	5	POIRIER ALXI.	71		COUETIL (S) A.		42350	7h (18) 6h 1h 1h 0p 4p 4p 1p 4p (17) 7p 9p 1p
MME PATRICK PAPOT		3	JANIDEX	H	5	PLOUGANOU J.	70		RAUSSIN P.		26950	(18) 4h 3h (17) Th 2h
ROGER-EUGENE LAFFITTE		4	ECHEZEAU	H	5	ZULIANI A.	69		GUILLOCHON J. L.		36555	(18) 1h 2h 3h (17) 5h 4h 7p 6p
LES COPAINS D'ABORD		5	SASHA DE L'ELFE	H	5	MORICEAU A.	68		BRESSOU D.		58140	(18) 4h 1h Ts 4s 5h 3h 7h 2h 3h (17) 5h 3p
D. HUYCK		6	DESAGUADERO(X)	H	5	BEAURAIN T.	68		FERTILLET (S) Y.		86330	5s (18) 2h 2h 9h Th 0h 5h (17) 1h 1h 0p 5p 0p
PASSION RACING CLUB		7	ENIOCANTO (AQ)(X)	H	5	CLAUDIC J.	67		BUTEL & BEAUNEZ (S) P&JL.		96425	5h (18) 6h 3h 2h Ts 1s 0s 7s 1s 2s 1s 2s
REMY MEDER		8	LOPESAN (GER)	H	5	LEFEBVRE M.	67		KREBS M.		82220	1h (18) 1s 7h 2h 1s 1s 1s 2h 5h 4h (17) 0p 0p
JEAN-MARC BAUDRELLE		9	SUCAILLE	F	5	BAYLE F.	66		BAUDRELLE J. M.		78500	(18) 5h Ah 12h 7h 5h 5h Ah 1h (17) 2h 1h 2h 7h
MLLE BRIGITTE POULVE		10	JEAN LUC	H	5	ORAIN A.	66		FOUCHER S.		60990	3h (18) 5h 5s 2s 1h 1s 2s 2s 5h (17) 7h
MME JEAN-PIERRE ROUSSEL		11	GREAT PARADE(X)	H	5	MAYEUR R.	66		FOUIN Y.		76820	1s (18) 3s 1s 6s 6s Ts 1s Ts 9h 1h 3h (17) Ah
MME CLOTILDE DE BARMON		12	EN EPI (AQ)	H	5	DE GILES F.	65		CLAYEUX (S) E.		27700	(18) 5h 2h 3h 6h
SYDNEY VIDAL		13	MOODY MARY(X)	F	5	PHILPPERON L.	64		COLLET (S) ROB.		59230	1h 2h 3h As (18) Ah 3h 5h 4h Ah 0h Ah Ah
PAUL TERPEREAU		14	EVORA (AQ)	F	5	LEFEBVRE MR C.	64		LEENDERS (S) E&G.		14400	2h 2h (18) Th 3p 3p 9p 3p 4p (17) 3p 2p
P.PONSOT/ML & C.GAUTIER/S.POUIC		15	EVERY BERE	H	5	RE G.	64		AUBERT CHRISTO.		92425	(18) 1s 8s 5s 9s 8h 4s 4s 4s 3s 1s 2h 1h
COMTE ANTOINE-AUDOIN MAGGIAI		16	ECLAIR MAG	H	5	DE CHITRAY A.	64		CLAYEUX (S) E.		52590	(18) 5s 1s Th 2s 2s 2h 5h 2h
JEAN-PIERRE LESEIGNEUR		17	ROI D'LOUDALLE(X)	H	5	METIVIER E.	63		MARION (S) J.D.		45260	2h 1h (18) 8h Ah Ah 11h 0h 2h 2h 5h 3h 7h
Ec. CENTRALE		18	SUN DELREAL	H	5	SCHMIDLIN R.	63		COTTIN (S) FM.		7200	6h Ah (18) 2h 7h

Course 8 == PRIX PONT D' IENA == (56000 Euros - Steeple - Handicap - 5 ans et Plus - 4400 mètres - Ref: +16 +18) Couplé, Trio

25200 12320 7280 5040 2800 1960 1400. HANDICAP DIVISE, Réf. +160,+180 , STEEPLE-CHASE, 4.400 mètres- Pour tous chevaux de 5 ans et au-dessus, ayant couru depuis le 1er janvier de l'année dernière inclus et ayant, lors de

l'une de leurs six dernières courses en obstacles, soit été classés dans les sept premiers d'une course Premium, soit ayant reçu une allocation de 7.500, soit été classés dans les trois premiers d'un prix (A Réclamer excepté) couru sur un hippodrome de 1ère Catégorie.Les poids de cette épreuve seront remontés après division à la clôture des partants afin que le poids le plus élevé soit fixé à 72 k. Cette épreuve ne sera disputée que si huit cheva

si huit chevaux au moins ont été retenus comme partants après cette division.

Propriétaires	Ec	N°	Chevaux	S	A	Jockey	Pds	CD	Entraîneurs	Recl	Gains	Performances
HARAS DE BEAUVOIR		1	HAPPENING(X)	H	7	BEAURAIN T.	72		MESCAM M.		90735	5s 3s (18) 7s 2s 2s 4s (17) 2s 2s 4s 6s 5s (16) 0h
MLLE SOPHIE-CHARLOTTE CARRIE		2	CALIF D'OUDAIRIES (AQ)(X)	H	7	DE CHITRAY A.	72		PACAUT MLLE AS.		68785	10s 3s (18) 8s (17) 5s 3s 3s 4s 0h (16) Ts 3s 7s 1s
COMTE ANTOINE-AUDOIN MAGGIAI		3	AHQECOUCOU	H	9	POIRIER ALXI.	72		COUETIL (S) A.		44435	5s (17) 1s 8h 4h (16) 1h 2h 6h 2h (14) 1p Ah
Ec. DENISE		4	COCODY DU BANCO(X)	H	7	CHEVILLARD T.	71		NICOLLE F.		84370	1s 2s 4s (18) 5s 3s (17) 8s 2s 3s 2s 3s 3h 3h
Y. FOUIN (S)		5	PRESSAGNY	H	5	MAYEUR R.	71		FOUIN Y.		14620	Th 8h (18) 3h 5s 4s 4h (17) 6h 6h
MME VIOLAINE BAYON DE NOYER		6	CARNET D'OR SIVOLA	H	7	PLOUGANOU J.	70		ORTET (S) J.		86410	1s 8s 11s (18) 6s 3s 2s 2s 6s 6s 4s (17) 3h As
JEAN-RAYMOND BRETON		7	BLEU DE PAIL (AQ)	H	8	BRETON J. B.	66		BRETON JR.		47330	7h (18) 3h 9s 5h Ts 7s 5s 0h 7s Th 3s 3h
RENE PETIT		8	AHELIA(X)	F	9	METIVIER E.	65		LE STANG XL.		40595	3s (18) 3s 7s 2s 5s As 0s 6s As 7s 7s (17) 7s

...PRIX ROHAN

Classement Forme		Cl	Classement Theorique		Classement Distance	
9 FAIT HONNEUR	224		9 FAIT HONNEUR	140	4 BONAPARTE SIZING	87
2 DIVA D'ATHOM	224		2 DIVA D'ATHOM	140	3 FLIGHT DE JUILLEY	62
11 VIMONT (A)	176		10 PHOTO CHOC	135	9 FAIT HONNEUR	61
10 PHOTO CHOC	176		11 VIMONT	125	13 AUTHOTIME	59
12 TY CHARLE	142		1 GIANYAR	112	2 DIVA D'ATHOM	55
1 GIANYAR	118		13 AUTHOTIME	92	10 PHOTO CHOC	47
4 BONAPARTE SIZING	110		12 TY CHARLE	81	12 TY CHARLE	44
13 AUTHOTIME	100		14 GRAVITAS	75	5 PRINCESSE ZAMBEZI	43
5 PRINCESSE ZAMBEZI	79		4 BONAPARTE SIZING	68	11 VIMONT	41
6 QATAR PRINCE	75		8 FROZEN BERE	60	1 GIANYAR	34
3 FLIGHT DE JUILLEY	71		3 FLIGHT DE JUILLEY	56	6 QATAR PRINCE	32
14 GRAVITAS	34		6 QATAR PRINCE	49	8 FROZEN BERE	31
8 FROZEN BERE (A)	20		5 PRINCESSE ZAMBEZI	42	14 GRAVITAS	29
7 KIMOKO	Nc		7 KIMOKO	Nc	7 KIMOKO	Nc

...PRIX ROBERT DE CLERMONT-TONNERRE

Classement Forme		Cl	Classement Theorique		Classement Distance	
1 MILORD THOMAS	2619		1 MILORD THOMAS	2870	4 ROXINELA	67
2 ROI MAGE	1642		7 POLY GRANDCHAMP	1300	6 BLASIMON	65
3 LE COSTAUD	1335		3 LE COSTAUD	1250	8 WINNEYEV	60
8 WINNEYEV	1291		2 ROI MAGE	1200	3 LE COSTAUD	58
9 SAINTE TURGEON	1046		8 WINNEYEV	850	1 MILORD THOMAS	58
6 BLASIMON	937		9 SAINTE TURGEON	840	2 ROI MAGE	57
4 ROXINELA	882		4 ROXINELA	660	9 SAINTE TURGEON	51
5 ARGENTIER	683		6 BLASIMON	653	5 ARGENTIER	39
7 POLY GRANDCHAMP (X)	441		5 ARGENTIER	525	7 POLY GRANDCHAMP	38

...PRIX SOUVIENS-TOI

Classement Forme		Cl	Classement Theorique		Classement Distance	
6 DESAGUADERO (X)	899		2 BOY ROYAL	625	8 LOPESAN	80
2 BOY ROYAL	874		1 SPIRIT SUN	500	4 ECHEZEAU	77
1 SPIRIT SUN	665		7 ENIOCANTO	450	3 JANIDEX	72
7 ENIOCANTO (A)	656		6 DESAGUADERO	450	5 SASHA DE L'ELFE	68
13 MOODY MARY (X)	610		5 SASHA DE L'ELFE	350	12 EN EPI	67
8 LOPESAN	504		3 JANIDEX	333	1 SPIRIT SUN	67
11 GREAT PARADE (X)	480		8 LOPESAN	311	7 ENIOCANTO	65
5 SASHA DE L'ELFE	452		15 EVERY BERE	310	11 GREAT PARADE	65
12 EN EPI	450		16 ECLAIR MAG	290	14 EVORA	63
16 ECLAIR MAG	396		9 SUCAILLE	285	10 JEAN LUC	62
15 EVERY BERE	375		10 JEAN LUC	280	16 ECLAIR MAG	61
4 ECHEZEAU	332		13 MOODY MARY	276	13 MOODY MARY	54
9 SUCAILLE	318		17 ROI D'LOUDALLE	252	6 DESAGUADERO	51
3 JANIDEX	313		12 EN EPI	240	2 BOY ROYAL	51
10 JEAN LUC	294		11 GREAT PARADE	225	17 ROI D'LOUDALLE	48
14 EVORA	270		4 ECHEZEAU	203	18 SUN DELREAL	47
17 ROI D'LOUDALLE (A)	243		18 SUN DELREAL	135	9 SUCAILLE	44
18 SUN DELREAL	240		14 EVORA	135	15 EVERY BERE	38

...PRIX PONT D' IENA

Classement Forme		Cl	Classement Theorique		Classement Distance	
4 COCODY DU BANCO (A)	613		2 CALIF D'OUDAIRIES	360	4 COCODY DU BANCO	79
1 HAPPENING (X)	458		6 CARNET D'OR SIVOLA	280	3 AHQUECOUCOU	74
6 CARNET D'OR SIVOLA	368		4 COCODY DU BANCO	252	8 AHELIA	71
2 CALIF D'OUDAIRIES (A)	265		1 HAPPENING	239	1 HAPPENING	69
3 AHQUECOUCOU	254		5 PRESSAGNY	196	6 CARNET D'OR SIVOLA	52
5 PRESSAGNY	188		3 AHQUECOUCOU	193	2 CALIF D'OUDAIRIES	52
7 BLEU DE PAIL	165		7 BLEU DE PAIL	168	5 PRESSAGNY	44
8 AHELIA (A)	126		8 AHELIA	72	7 BLEU DE PAIL	43

AGEN le 03/03/2019

Course N°1 == PRIX DE CUQ == 12H05 Couplé, Trio, 2sur4, Multi

18.000 Euros - Attelé. - Course E, Départ à l'Autostart, 2.050 mètres.

Pour 3 ans, n'ayant pas gagné 7.500.

Propriétaires	Ec	N°	Chevaux	S	A	Jockey	Dist	Fer	Entraîneurs	Rdk	Gains	Performances
M Richard WESTERINK		1	GIACOMOKO	M	3	MACHET Q.	2050		WESTERINK R.	1'17"4	4600	4a (18) Da 2a
Ecurie Louis BAUDRON		2	GIADA	F	3	CRADIO M.	2050		PRUDHON E.	1'19"3	6300	1a
M Gérard Elie SABATHIER		3	GATWICK	M	3	BOUISSON S.	2050		BOUISSON S.	1'22"4	3500	(18) 2a
M Loïc Julien CELLIER		4	GOLD METISSE	F	3	ASSELIE J.	2050		ASSELIE J.	1'19"7	3010	8a 2a 6a (18) 0a Da
M Jacques COTTEL		5	GAUCHO DE JOUDES	M	3	AUDEBERT E.	2050		AUDEBERT E.	1'20"6	1670	Da 5m Da (18) Da 7a 4a
M Jean Christophe MARTY		6	GEANT D'AMOUR	H	3	MARTY F.	2050		MARTY G.	1'16"4	4710	4a 2a 6a
M Michel X. CHARLOT		7	GOODBYE PIEMONT	H	3	CHARLOT M. X.	2050		X. CHARLOT M.	1'19"9	2750	Da 2a Da Da 0a
M Didier LEBOIS		8	GEKO DE ROUAISSE	M	3	JAMARD F.	2050		LEBOIS D.	1'16"2	7360	2a 9a 3a (18) 5a 7a 4a
M Guy HILAIRE		9	GRINGO ATOUT	M	3	MARIE M. P.	2050		ASSELIE J.	1'25"3	130	(18) 0a 7a

Course N°2 == PRIX DU CONSEIL REGIONAL D'AQUITAINE == 12H35 Couplé, Trio, 2sur4, Multi

16.000 Euros - Monté. - Course F, App. Lads Jockeys, 2.625 mètres.

Pour 5, 6 et 7 ans, n'ayant pas gagné 83.000. - Recul de 25 m. à 40.000. Poids minimum (voir Conditions Générales).

Propriétaires	Ec	N°	Chevaux	S	A	Jockey	Dist	Fer	Entraîneurs	Rdk	Gains	Performances
M Serge YANA		1	DOV DE LA CALADE	H	6	DA VEIGA J.	2625	D4	YANA S.			(18) Dm Da Da
Ecurie DUEM		2	DRIVE D'ESCURES	H	6	BAILET M.	2625	D4	YEMELOUN K.	1'17"8	15230	(18) 6m 4m 5a 9a 5m 2a 5m (17) 9m 8a 5a 8a 3a
M Karl CHAMPENOIS		3	DEXTER LA ROULAIS	H	6	HERLEIKSPASS MME M.	2625		CHAMPENOIS K.	1'16"8	21040	7m 6m (18) Da 9m Dm 0m Dm 3m 6m Da Dm Dm
M Lorenzo LUCIANI		4	CERENZO	H	7	DOLLET P.	2625		LUCIANI L.	1'15"7	25900	(18) 0m 6m 5m 4m Da (17) Da (16) Dm 4m 1m 4m 5m 4m
Mlle Pauline GAPTEAU		5	DINGUE DE VOUS	F	6	PAILLARD Mlle M.	2625		GAPTEAU MLLE P.	1'17"1	29570	4m (18) 9a Da 8m Dm 0a Da 5a 4m 3m 5a 3m
M Gilbert CHAMPIE	1	6	DZONGKA DU PATURAL	F	6	BORD T.	2625	D4	MANCEAU P.M.	1'17"1	32300	6m 6m (18) 0m 0m 2m 0a 3m 2m 5m Dm 4m Da
M Yannick HENRY		7	ENFIN GRAVE	H	5	BOUTEILLER C.	2625	D4	HENRY Y.	1'16"5	33250	0a Dm 1m 0a (18) 0a 2a 6m 9a Dm 1m 3m 9a
Ecurie B.M.V.		8	DREAM DE BIRDY	H	6	DARBORD MLLE M.	2625	D4	LE MOEL P.	1'16"0	33860	2m 4m 1m (18) 7a 9a 0m 3a Da 6a Da 2a 0a
M Jean Claude SAINTE MARIE		9	DUC DE LA VASTERIE	H	6	TREICH MLLE S.	2625		TREICH J.H.	1'15"5	35740	0a 5m 9m 4m Dm (18) Dm 8m 4m 4m 0a 3m 9m
M Gaël METZLER		10	DARIA DEL GREEN	F	6	BRISSE MLLE A.	2625	Da	METZLER G.	1'15"7	36800	2m 8a (18) 8a 5a 0a 7a Da 4a 3a 0a 8a 9a
Mme Nathalie SEMEILLON		11	CAMELIA NAY	H	7	BELUZE P.	2625		BOUISSON S.	1'16"7	36090	4a 5a Dm Dm (18) 8m 7m 0a Aa 6a 5a 9m 8m
Ecurie DANOVER	2	12	CALINOU DU BLEUET	H	7	RAPENNE MLLE E.	2650	Da	HENRY Y.	1'15"1	64050	(18) 0a 1m Dm 6a 8a 2m 0a 4a 2a 0a 1a 6a
M Robert SEMEILLON		13	CAPUCINE NAY	F	7	MAGALHAES NETO J. L.	2650		BOUISSON S.	1'15"2	70740	8m Da 0a Dm (18) Dm 3m 9a 2m 9m 3m 3m 2m
Ecurie DANOVER	2	14	CALIN DU PRESSEUR	H	7	LANLANDE L.	2650		HENRY Y.	1'14"4	75405	3a Da 4a 3m 5a 3m (18) Dm 3m 2m 5m 7m 3a
M André ANDRIEU-X-CHANET		15	DARLA DE PIERVIVE	F	6	CORTIAL MLLE S.	2650	Dp	DESPRES R.	1'14"6	75450	1m 4m 9m (18) Dm 2m 2m 3m 1m 4m Da Dm 2m
M Gilbert CHAMPIE	1	16	COQUIN DU MANOLET	H	7	LOUAS Mlle C.	2650		MANCEAU P.M.	1'14"6	77070	4a 6a 3a (18) 0a Da 3a 3a 4a 6a 1a 5a 4a

Course N°3 == PRIX DE BON ENCONTRE == 13H07 Couplé, Trio, 2sur4, Multi

18.000 Euros - Attelé. - Course E, 2.625 mètres.

Pour 4 ans, ayant gagné au moins 5.000, mais pas 32.000. - Recul de 25 m. à 15.000.

Propriétaires	Ec	N°	Chevaux	S	A	Jockey	Dist	Fer	Entraîneurs	Rdk	Gains	Performances
M Gilles RIBET		1	FAN DE STAR	H	4	ELIPHE J. A.	2625		ELIPHE J.A.	1'17"7	13840	0a (18) 3a 4a 5a 8a 4a Da 4a 3a 1a 5a
Mme Trijntje OFFENBERG-DE LEEU		2	FORJAN	H	4	MACHET Q.	2625		WESTERINK R.	1'15"5	13930	4a (18) 0a 1a Aa 2a 3a (17) 6a 7a
M Denis BROSSARD		3	FLY MOON	F	4	BROSSARD D.	2625		BROSSARD D.	1'19"0	14090	0a (18) 3a 2a 3a Da Da 7a 1a 3a
Ecurie des AJONCS	1	4	FIL D'OR	H	4	VALLEE D.	2625		VALLEE D.	1'16"9	14160	(18) 3a 3a 4a 7a 2a Da 6a 3a Da 9a 2a 7a
M David Gérard CHAVATTE		5	FILOU DU RAVARY	H	4	BLANCHON I. P.	2625		CHAVATTE D.G.	1'17"5	14250	(18) 5a 7a 3a 2a 5a 5a Da 1a Da 3a
Ecurie des AJONCS	1	6	FIRST DES TITHAIS	H	4	AUDEBERT E.	2625		VALLEE D.	1'17"4	14290	(18) 3m 5a 0a 1a 2a Da Da Dm 7a 7a Da
Ecurie VIMOND		7	FAVEUR CHOISIE	F	4	VIMOND N.	2625	Dp	VIMOND N.	1'19"1	14620	0a (18) 2a 6a 4a 1a 3a 3a 4a
M Joseph HOUDUSSE		8	FLORIA DE TOUES	F	4	HENRY Y.	2625		HENRY Y.	1'16"3	14620	4a 0m (18) Da Da 7a 1a Da 7a 4a 0a 3a 2a
M Christophe ROBIN		9	FINEXA D'EAM	F	4	CLOZIER E.	2625	D4	VIMOND N.	1'16"0	14650	8a (18) 1a 4a 6a 2a Da 4a 2a
Mme Suzanne MARCHAIS		10	FIFTY	H	4	BROSSARD N. R.	2625		BROSSARD D.	1'17"6	14700	1a 1a 2a
M Richard WESTERINK		11	FIRST DU NOYER	M	4	WESTERINK R.	2650		WESTERINK R.	1'16"0	24350	Dm Da (18) Da Da Da Da 2a 1a Da 1a Da (17) Da
M Sarkis ALTCHOUKIAN		12	FURIOSO DREAM	H	4	CRADIO M.	2650		CRADIO F.	1'16"1	26210	Da 8a 0a 5a Da (18) 9a 7a Da Da Da 2a 7a
M Louis LACHERE		13	FUJIWARA GAME	F	4	CHAVATTE J.	2650		LACHERE L.	1'17"0	27490	Da Da (18) Da 0a Da 6a 1a 7a 1a 6a 4a 4a
M Jean Paul BICHAMBRE		14	FUJIARELLE	F	4	MATIGNON J.	2650		BROSSARD D.	1'16"7	28750	1m 1m (18) 7a 2a 7a 5a 1a 2a Da 5a 3a
M Luc DE WAEL		15	FABIO DE TILOU	M	4	MUEL B.	2650		MUEL B.	1'16"7	29370	Da (18) 4a 1a Da 4a 3a 2a Da 1a 9a 6a Da
M Alain REDON		16	FEHRALTORF	H	4	VANACKER B.	2650	D4	VANACKER B.	1'16"5	29880	(18) 9a 5a 4a 2a 2a 5a 1a 4a Da Da (17) 4a 6a

Course N°4 == PRIX DE BRAX == 13H42 Couplé, Trio, 2sur4, Multi

6.500 Euros - Attelé. - Course F, Amateurs, Départ à l'Autostart, 2.575 mètres.

Pour 7 à 10 ans inclus, n'ayant pas gagné 115.000. Sont seules admises à driver les personnes ayant gagné au moins deux courses ou ayant couru au moins trente fois.

Propriétaires	Ec	N°	Chevaux	S	A	Jockey	Dist	Fer	Entraîneurs	Rdk	Gains	Performances
Ecurie des AJONCS		1	BOSS D'OURVILLE	H	8	FLEURY Q.	2575		VALLEE D.	1'13"2	111740	0a 1a (18) 7m 4m 3m 0a 0a 3a 6a 7a 9a 6a
M Jean Marc FREYSSENGE		2	VIKING DU SARTHON	H	10	FREYSSENGE J. M.	2575	D4	GRASSET M.	1'14"8	112740	1a 6m 5m 7m 0a (18) 5a 4m 6a 1a 1m 2a 2a
Ecurie VIMOND		3	BLUFFEUSE DU PRE	F	8	MORLOT MLLE C.	2575	Da	VIMOND N.	1'13"9	110710	7m 0a 5a Am (18) 9a 7a 6a 3a 1a 0a 6a 2a
M Yonel NICOLINI		4	BRUTUS D'HAVAROCHE	H	8	CORDEAU D. E.	2575	D4	CORDEAU D.	1'15"4	113780	0a 6a 0a (18) Da Da 6a 0a Da 0a 0a 6a 0a
Ecurie de NARMONT		5	VERDI DES CHARMES	H	10	LIZEE MLLE L.	2575		PELTIER H.	1'14"8	111730	Da (18) Da 0a 4a Da Da 3a 0a Da 0a Da 7a
Ecurie DANOVER		6	CIRRUS DE BANVILLE	H	7	FRESNEAU MLLE K.	2575	D4	HENRY Y.	1'13"3	113200	1a 9a 0a 6a (18) 8a 2a Da 2a 1a 4a 1a 1a
M Yannick HENRY		7	BASKET DU MANS	H	8	PRUDHON T.	2575	D4	HENRY Y.	1'12"9	110540	4a 0a 0m (18) 1m 0m 0m 6m 1a 0a 0a 6m 5m
M Yves DELAMAIRE		8	ALTO DE LIGNY	H	9	LANGLOIS C.	2575	D4	LACOMBE Y.	1'14"7	112430	Da 0a (18) 4a 5a 0a 9a Da 0a 4a 2a 0a 6a
M Alain TOUZERY		9	ALBANO BELLO	H	9	TOUZERY A.	2575		TOUZERY A.	1'12"9	107060	2a 8a 3m (18) 9a 3a 0a 7a 0a 0a 7a 0a 0m
M Benjamin GOETZ		10	AIGLE DU BESSIN	H	9	LANDESQUE E.	2575	D4	GOETZ B.	1'14"3	105540	0a Da 0m (18) 0a 7a 1a 4a 6a 8a 2a 0a 2a
M Alain REDON		11	AMADOU NIASS	H	9	REDON A.	2575		VANACKER B.	1'13"2	104980	0a (18) 7a 6a 0a 4a 8a 6a 3a 0a 0a 0a
M Etienne LE CERF		12	VESTRIS	H	10	ACHE G.	2575	Dp	CLOZIER F.	1'15"2	102350	0a (18) 7a 5a 0a 0a Dm (17) 0a 3m 9a Dm 2m 2m
Ecurie DUEM		13	CAPRI SLY	F	7	BORDENAVE J.	2575		YEMELOUN K.	1'12"2	104440	Da 0a (18) 3a Da 2a Da 3a Da Da Da Da
M Marc ALLOUCH		14	AMADEUS MAGODA	H	9	DORLORNE N.	2575	Dp	CLOZIER F.	1'13"8	105760	0a (18) Da 0a 0a Da Da Da 9a 0a 9a Da (17) 0a
M François BOUELLE		15	BAROUDEUR DU CAUX	H	8	SLIMANE A.	2575	Da	RUVAULT M.J.	1'14"2	107770	(18) 0m 6a 0a 5m 0a 8m 0a 2a 9a Da 2a 3a
Mme Nathalie SEMEILLON		16	BOIS LE ROI	M	8	BOUYNE D.	2575		BOUISSON S.	1'14"9	107530	0a 9a 0a 8a (18) 4a 0a (17) 4a 4a 9a 9a Dm 6a

Course N°5 == PRIX JEAN-MAURICE BETEAU == 14H17 Couplé, Trio, 2sur4, Multi

20.000 Euros - Attelé. - Course E, 2.625 mètres.

Pour 5 ans, ayant gagné au moins 10.000, mais pas 70.000. - Recul de 25 m. à 34.000.

Propriétaires	Ec	N°	Chevaux	S	A	Jockey	Dist	Fer	Entraîneurs	Rdk	Gains	Performances
M Jacques CHAPDELAIN		1	EBENE MARVIC	F	5	BARRE A.	2625	D4	BARRE A.	1'15"9	29640	5a 3a (18) 4a 3a 4a 0a 1a 2a 1a 9a (17) 7a 6a
M Yves CANTAREL		2	ESSENTIAL CHARM	H	5	CHARLOT M. X.	2625	D4	X. CHARLOT M.	1'15"6	31020	5a 2m Da 4m (18) 6a 4a 5a 5a 8a Dm 8a 5a
M Damien LAISIS		3	EKIR DE MAI	H	5	LAISIS D.	2625		LAISIS D.	1'16"1	32280	2a Da 6a 3a (18) 7a Da 8a 5a Da 2a Da 4a
M Jean Claude LABROUSSE		4	ETOLE DE BANVILLE	F	5	VIMOND N.	2625	D4	VIMOND N.	1'14"4	32320	2a 4a 7a (18) 0a 9a Da 0a 1a 0a 5a (17) 9a 4a
M Christophe FEYTE		5	ESPOIR DU DROPT	H	5	FEYTE C.	2625		FEYTE CH.	1'17"0	32330	9a Da Da Da (18) 2a Da 3a Da 3a Da Da Da
M Gilbert CHAMPIE	1	6	EZIA DE BENAC	F	5	BIHEL N.	2625		MANCEAU P.M.	1'16"1	32880	2a 3a 4a (18) 3a 9a 6a 2a 7a 1a 3a 1a Da
M Gilbert CHAMPIE	1	7	ELK DU PATURAL	H	5	MANCEAU P. M.	2625		MANCEAU P.M.	1'15"1	33430	6a 6a 6m Da (18) 8a Da 0a 0a 8a 2a 2a 2a
M Jean Marc FREYSSENGE		8	ELIVA D'ERIGUY	F	5	GRASSET M.	2625	D4	GRASSET M.	1'15"7	33450	4a 8a (18) Da 6a 7a 4a Dm 3a 0a 6a 0a Da
Mme Sophie LARDUINAT-DESCOUT		9	ELLE DE HOUELLE	F	5	LARDUINAT-DESCOUT M	2625	Da	CORDEAU D.	1'15"4	33450	5a Da 6a Dm (18) 6a 3a 3a Da 5a 4a Da 2a
Ecurie Gérard MARTY		10	ESPOIR JABA	H	5	MARTY F.	2625		MARTY G.	1'15"7	33490	2a 1a 6a (18) 4a 2a 2a Da 8a Da 2a 2a Da
M Jean Jacques DELHAL		11	ECLAIR D'HERVY	H	5	CLOZIER F.	2625		DELHAL J.J.	1'16"1	33870	8a 8a (18) Da 5a 8a Da Da Da 4a 4a 5a 1a
Ecurie de NARMONT		12	ERO DE BEAULIEU	H	5	BROSSARD D.	2650		BROSSARD D.	1'14"6	49630	Dm Dm 6m (18) 6m 6m 8m 3m Dm 4m 7m Dm
Ecurie Jean Yves LECUYER		13	EDDY DU VIVIER	H	5	CABOS V.	2650		TERRY F.	1'16"2	63380	2a Da (18) 0a 4a 4a 1a 1a 2a Da 2a 4a 5a
M Michel GAMOT		14	EVASION MYSTIC	F	5	CORDEAU D.	2650		CORDEAU D.	1'14"3	65680	0a 6a (18) 9a 0a Da 7a Da Da 5a 9a 8a Da
M Guy BOSQUE		15	ELIXIR DE GRAVEL	H	5	CRADIO M.	2650		CRADIO M.	1'15"4	66360	1a 1a 1a (18) 1a 4a 3a 4a 9a 5a 8a 2a 2a
M Christian GERMAIN		16	ESQUINAZO DE LOU	M	5	CHAVATTE J.	2650		FOIN J.	1'15"6	69430	(18) Da Da Da 1a 2a 4a 4a 5a 1a 1a 4a (17) 6a
Mme Joëlle LERENARD		17	ECLAT DES NOIX	H	5	LACOMBE Y.	2650	D4	LERENARD L.	1'13"5	69620	5a 1a 1a 7a (18) Da 5a 0a 5a 3a 4a Da Da
M Jacques RATTINA		18	ELAN DE DOMPIERRE	M	5	JAMARD F.	2650	Da	DESPRES J.	1'13"3	69760	3a 3a (18) 8a 5a 3a 4a 6a 6a 5a 7a 5a

Course N°6 == PRIX BOISSONS MOLINIE == 14H52 Couplé, Trio, 2sur4, Multi

25.000 Euros - Attelé. - Course Européenne, Course E, Départ à l'Autostart, 2.575 mètres.

Pour 6 à 10 ans inclus, n'ayant pas gagné 160.000, les 6 et 7 ans ayant gagné au moins 50.000. Sont seuls admis à participer à cette épreuve les chevaux n'ayant pas, dans les 12 mois précédant la course, été classés, au trot attelé.

Propriétaires	Ec	N°	Chevaux	S	A	Jockey	Dist	Fer	Entraîneurs	Rdk	Gains	Performances
Ecurie Régis MAURICE		1	BANJO CHARENTAIS	H	8	CORDEAU D.	2575	D4	CORDEAU D.	1'14"7	152400	0a 6m 0a (18) 4a 0a 1a 6a 5a 0a 9a 4a Da
Ecurie M.J. RUAULT		2	VELOUTE	M	10	CRADIO M.	2575	Da	RUAULT M.J.	1'12"5	149530	0a 0a (18) 0a 8a 0a 8a 4a 7a 3a 9a 9a 6a
Ecurie DANOVER	1	3	VENISE DANOVER	F	10	BROSSARD D.	2575		HENRY Y.	1'14"3	158540	2a 7a 4a (18) 5a Da 5a 9a Da 4a 8a 4a 0a
M Patrick BUSNEL		4	VASCO DE JIEL	H	10	BELUZE P.	2575	Da	GAPTEAU MLLE P.	1'14"9	153430	8a Dm 0a (18) 0a 0a Dm 4a 7m Dm 0a 1m 1m
M Stéphane MICHEL		5	BE GOOD	H	8	LACROIX R.	2575	D4	MICHEL S.	1'12"8	153450	0m 8m 0a (18) 0a 0a 7a Da Dm Da 3a Da
Ecurie C. LECHE		6	CHAUD DEVANT	H	7	LAMY A.	2575	D4	MARY P.E.	1'12"7	157260	(18) 6a 1a 1a 5a 3a 1a 2a 8a 4a 0a 1a 7a
Ecurie DANOVER	1	7	BINGO CASH	H	8	HENRY Y.	2575	D4	HENRY Y.	1'13"9	150830	(18) Da 0a 0a 0a Da 0a Da 2a 1a Dm 2a (17) 7m
M Julien FOIN		8	AMERICAN MASTER	H	9	CHAVATTE J.	2575	D4	FOIN J.	1'14"8	151890	Da 1a (18) 1m 3a Da 1m 7a 1a 1a 5a 1a 4m
M Alain CHERE		9	ATCHOUM PAN	H	9	GOETZ B.	2575	D4	GOETZ B.	1'15"0	146950	6a 1a (18) 0a 5a 7a 2a 1a 2a 8a Dm 6a 1a
M Igor Pierre BLANCHON		10	BANJO DE PERTHUIS	H	8	BLANCHON I. P.	2575		BLANCHON I.P.	1'14"2	149340	(18) 9a 2a 5a 0a 0a Da 4a 0a 8a 5a 8a 4a
M Jean Pierre LAGENE BRE		11	BEA GYN	F	8	CLOZIER F.	2575	D4	LAGENE BRE J.P.	1'13"8	147940	7a 3a 3a (18) 8a 0a 9a 9a 0a 0a 8a 2a 2a
M Nicolas HOMS		12	DELMON DE BLONDEL	H	6	VANACKER B.	2575	D4	VANACKER B.	1'13"8	142370	4a 2a (18) 2a 3a Da 1a 4a 3a 5a 1a 2a 4a
Ecurie CERDEVAL		13	ATHOS DU MANOLET	H	9	VALLÉE D.	2575		VALLÉE D.	1'13"4	143100	Da 8a 0a (18) 0a 0a 0a 2a 4a 1a Da 0a 0a
Mme Nathalie GONIN		14	ANTOINE DE LORIOL	H	9	LE MOEL PI.	2575	D4	GONIN MME N.	1'13"5	141248	1a 5a 6a (18) 3a 4a 3a 4a 9a 5a 8a 4a 2a
Ecurie Franck ANNE		15	CAPRICE DU BISSON	H	7	CABOS V.	2575		TERRY F.	1'13"2	147620	9a (18) 7a 2a 3a 0a Da 5a 2a 6a 1a 5a 2a
OLGUPEX AB		16	JUVELS BOY	H	8	AUDEBERT E.	2575	Dp	GOOP B.	1'11"7	144209	4a 8a (18) 8m Dm 0a 0a 2a 6a 4a 1a 1a 5a

Course N°7 == PRIX DE VALENCE-SUR-BAISE == 15H32 Couplé, Trio, 2sur4, Multi

20.000 Euros - Attelé. - Course E, 2.625 mètres.

Pour 6 ans, n'ayant pas gagné 92.000. - Recul de 25 m. à 46.000.

Propriétaires	Ec	N°	Chevaux	S	A	Jockey	Dist	Fer	Entraîneurs	Rdk	Gains	Performances
Ecurie DUEM		1	DOUBLE CHARM	H	6	CHAVATTE J.	2625		YEMELOUN K.	1'16"7	25520	(18) Da Da Da 1a Da Da 7a (17) 7a Da Da 0a 8a
M Yannick HENRY		2	DUNDEE TURGOT	H	6	HENRY Y.	2625	D4	HENRY Y.	1'16"4	36800	2a 8a (18) 0a 5a 0a 0a 4a 2a 2a 3a 4a 4a
M Arnaud BARRE		3	DUNCA DES ROSEAUX	F	6	BARRE A.	2625		BARRE A.	1'15"9	39870	Da (18) 1a 3a 0a Da 9a 2a 2a 3a (17) 4a 0a 5a
Ecurie BVX TROT		4	DJOKO SPORT	H	6	MUEL B.	2625	D4	MUEL B.	1'14"6	42590	6a 5a 5a (18) 0a 1a (17) 0a Da 8a 0a 1a 1a 7a
Ecurie de ROUGEMONT		5	DEAR PRINCESS	F	6	JAMARD F.	2625		HAMON Y.	1'14"1	44550	Da (18) Da 5a Da 3a Da Da 6a Da Da 3a 1a
Ecurie SAINT HILAIRE		6	DANDY DE CARSI	H	6	CORDEAU D.	2625	D4	CORDEAU D.	1'15"6	44720	0a (18) 0a 0a Dm 6m 4m 6m 2m Dm 4m 0m 7m
M Gérard BORDE		7	DOMINO BLOND	H	6	BROSSARD D.	2625		BROSSARD D.	1'15"5	45300	Da 8a Da 8a (18) 9a 4a 3a 6a Da Da 6a 3a
Mme Nathalie GONIN		8	DROP DE CORDAY	H	6	GONIN MME N.	2625		GONIN MME N.	1'15"0	45406	Da Da Da (18) Da Da 3a Da 2a 3a 1a 1a 0a
M Richard WESTERINK		9	DIAMANT DES BORDES	H	6	MACHET Q.	2625	D4	WESTERINK R.	1'15"5	45620	4a 5a Da Da (18) Da 9a Dm Da 7a 2a 0a Da
Ecurie des AJONCS		10	DUNE D'OURVILLE	F	6	VALLÉE D.	2625		VALLÉE D.	1'15"5	45980	Da (18) Da 0a 7a 4a Da 1a Da Da Da 3a Da
M Yvan LACOMBE		11	DIVINE LUXOR	F	6	LACOMBE Y.	2650	D4	LACOMBE Y.	1'14"4	73070	1a 1a 8a (18) 1a 2a 1a 0a Da 4a 2a Da Da
M Jean Louis YACONO		12	DONORATICO	H	6	AUDEBERT E.	2650	Dp	PRUDHON E.	1'15"1	78135	1a 1a 4a (18) 2a 4a 1a (17) 1a 1a 1a (16) 3a 1a 1a Da
Ecurie Noël LANGLOIS		13	DROLE DE TARTIFUME	H	6	BORD T.	2650	D4	LANGLOIS N.	1'14"0	80205	Da 2a 4a (18) 7a 9a 3a 7m 3a 8a Da 7a 2a
Ecurie Jean Pierre BARJON		14	DIS PAPAOUTAI	H	6	DENECHERE R. W.	2650	D4	DENECHERE R.W.	1'13"4	80950	8a 9a 7a (18) 0a Da 2a 1a 2a Da 2a 1a 3a
M Jacques Henri TREICH		15	DIABOLO	H	6	TREICH J. H.	2650		TREICH J.H.	1'15"1	81400	Da 2a (18) Da 2a 1a 1a 1a 1a Da 1a 1a (17) 1a
Ecurie VICTORIA DREAMS		16	DREAM ALONG	H	6	CRADIO M.	2650	Dp	PRUDHON E.	1'14"2	85100	3a 1a (18) 3a 8a 5a 3a 5a 1a 6a 5a 2a 6a
M Arnaud TRIOMPHE		17	DELMONICA VET	F	6	MARTY F.	2650	D4	MARTY F.	1'15"0	86390	5a 3a (18) 1a 1a 4a 0a 6a 8a 0a 4a 5a 4a
M Jean Pierre MARY		18	DISCO D'OCCAGNES	H	6	LAMY A.	2650	D4	MARY P.E.	1'13"0	90860	Da 1a 5a (18) 5a 7a 1a 0a 7a 4a 4a 9a 6a

Course N°8 == GRAND PRIX DYNAVENA MAISAGRI == 16H07 Couplé, Trio, 2sur4, Multi

46.000 Euros - Attelé. - Course A, 2.625 mètres.

Pour 5 à 10 ans inclus, les 5, 6 et 7 ans ayant gagné au moins 50.000.

- Recul de 25 m. à 212.000, de 50 m. à 453.000. Sont seules admises à driver les personnes ayant gagné au moins vingt

Propriétaires	Ec	N°	Chevaux	S	A	Jockey	Dist	Fer	Entraîneurs	Rdk	Gains	Performances
M Abilio LOURENCO		1	AMAYA DJOB	F	9	CORDEAU D.	2625	D4	CORDEAU D.	1'14"7	160750	0a 0a (18) 0a 2a 0a 0m 6a 0a 9a 8a 9a 7a
M Gilbert CHAMPIE		2	CALINO PENEME	M	7	MANCEAU P. M.	2625		MANCEAU P.M.	1'13"7	162440	6a 0a (18) 1a 2a 1a 6a 2a Da 2a (17) 2a 7a 2a
M Michel GAND		3	DIGITAL COLLECTION	H	8	GOETZ V.	2625		GOETZ B.	1'12"1	180384	7a (18) 7a 8a 9a 7a 9a 2a 2a 2a 6a 4a 4a
M Jean Louis YACONO		4	BOXING DAY	H	8	CRADIO M.	2625	Da	PRUDHON E.	1'12"2	186660	3a 6a 5a (18) 5a 2a 8a 1a 7a Da 4a 1a 4a
Ecurie J.P.H. DUCHER		5	BREAK DE BERTRANGE	H	8	BLANCHON I. P.	2625	Dp	BLANCHON I.P.	1'13"7	190020	0a 0a (18) 8a 5a 3a 0a 0a 3a 8a 0a 0a (17) 2a
M Benjamin GOETZ		6	CRACK DU TILLET	H	7	GOETZ B.	2625	D4	GOETZ B.	1'14"0	191050	8a 0a (18) 9a 9a 1a 5a 3a 1a 1a Da 1a 0a
M Patrice LOURMIERE		7	ATHOS DE MARLAU	H	9	BROSSARD D.	2625	D4	BROSSARD D.	1'13"0	197010	5m 8a 5a (18) 8a 8m 7a 0a 5a 7a 1a 5a 9a
M Karl CHAMPENOIS		8	VERRAZANO	H	10	AUDEBERT E.	2625		CHAMPENOIS K.	1'13"6	199440	2a 3a 1a (18) 1a 1a 4a 4a 1a 9a 9a 3a 1a
Mme Annick LECOUCOURT		9	CHISTERA	F	7	CLOZIER F.	2625		LECOUCOURT J.P.	1'13"9	202120	5a 2a 2a 2a (18) 1a Da 1a 1a 4a 1a 3a 0a
M Stéphane MICHEL		10	CRONOS D'HAMELINE	H	7	LACROIX R.	2625	Da	MICHEL S.	1'12"2	203820	3a 6a 3a 8a (18) 4a 5m 5a Da Da Da 0a 0a
M Jacques Henri TREICH		11	AMICALEMENT VOTRE	H	9	TREICH J. H.	2650		TREICH J.H.	1'13"7	219400	0a 8a (18) 1a 5a 2a 6a 2a 1a 2a 1a Da 7a
Mme Janine HUREL		12	BILOOKA DU BOSCAIL	F	8	HUREL Y.	2650		HUREL Y.	1'11"7	343380	6a 4a Da 1a (18) 2a 6m 2a 6a 3a 7a 9a 7a
M Emmanuel LAMY		13	ALDO D'ARGENTEN	M	9	LAMY A.	2650		LAMY E.	1'12"7	410470	Da 1a (18) 1a 2a 6a 1a 1a Da 2a 1

...PRIX DE CUQ

Classement	Forme	Cl	Classement Theorique	Classement Distance	Classement Parcours
1	GIACOMOKO	173	1 GIACOMOKO	173	8 GEKO DE ROUAISSE
8	GEKO DE ROUAISSE	184	8 GEKO DE ROUAISSE	184	6 GEANT D'AMOUR
2	GIADA	184	2 GIADA	186	7 GOODBYE PIEMONT
6	GEANT D'AMOUR	186	6 GEANT D'AMOUR	189	9 GRINGO ATOUT
4	GOLD METISSE	189	4 GOLD METISSE	239	5 GAUCHO DE JOUDES
7	GOODBYE PIEMONT	203	7 GOODBYE PIEMONT	245	2 GIADA
5	GAUCHO DE JOUDES	262	5 GAUCHO DE JOUDES	262	3 GATWICK
9	GRINGO ATOUT	Nc	3 GATWICK	Nc	4 GOLD METISSE
3	GATWICK	Nc	9 GRINGO ATOUT	245	1 GIACOMOKO

...PRIX DU CONSEIL REGIONAL D'AQUITAINE

Classement	Forme	Cl	Classement Theorique	Classement Distance	Classement Parcours
3	DEXTER LA ROULAIS	155	15 DARLA DE PIERVIVE	150	9 DUC DE LA VASTERIE
16	COQUIN DU MANOLET	163	3 DEXTER LA ROULAIS	155	16 COQUIN DU MANOLET
14	CALIN DU PRESSEUR	166	9 DUC DE LA VASTERIE	157	5 DINGUE DE VOUS
9	DUC DE LA VASTERIE	168	8 DREAM DE BIRDY	161	7 ENFIN GRAVE
15	DARLA DE PIERVIVE (Dp)	169	16 COQUIN DU MANOLET	163	6 DZONGKA DU PATURAL
7	ENFIN GRAVE (D4)	169	5 DINGUE DE VOUS	163	14 CALIN DU PRESSEUR
8	DREAM DE BIRDY (D4)	177	13 CAPUCINE NAY	163	16 COQUIN DU MANOLET
13	CAPUCINE NAY	185	14 CALIN DU PRESSEUR	166	4 CERENZO
11	CAMELIA NAY	189	4 CERENZO	168	11 CAMELIA NAY
6	DZONGKA DU PATURAL (I	196	7 ENFIN GRAVE	169	5 DINGUE DE VOUS
10	DARIA DEL GREEN (Da)	198	11 CAMELIA NAY	170	12 CALINOU DU BLEUET
5	DINGUE DE VOUS	206	6 DZONGKA DU PATURAL	177	6 DZONGKA DU PATURAL
2	DRIVE D'ESCURES (D4)	Nc	12 CALINOU DU BLEUET	177	7 ENFIN GRAVE
4	CERENZO	Nc	10 DARIA DEL GREEN	181	10 DARIA DEL GREEN
12	CALINOU DU BLEUET (Da	Nc	2 DRIVE D'ESCURES	205	2 DRIVE D'ESCURES
1	DOV DE LA CALADE (D4)	Nc	1 DOV DE LA CALADE	Nc	1 DOV DE LA CALADE

...PRIX DE BON ENCONTRE

Classement	Forme	Cl	Classement Theorique	Classement Distance	Classement Parcours
2	FORJAN	159	4 FIL D'OR	159	12 FURIOSO DREAM
12	FURIOSO DREAM	168	2 FORJAN	159	14 FABIARELLE
14	FABIARELLE	176	5 FILOU DU RAVARY	165	10 FIFTY
10	FIFTY	176	15 FABIO DE TILOU	166	7 FAVEUR CHOISIE
8	FLORIA DE TOUES	180	11 FIRST DU NOYER	166	11 FIRST DU NOYER
9	FINEXA D'EAM (D4)	187	12 FURIOSO DREAM	168	13 FUJIWARA GAME
3	FLY MOON	Nc	8 FLORIA DE TOUES	168	15 FABIO DE TILOU
13	FUJIWARA GAME	Nc	10 FIFTY	176	16 FEHRALTORF
15	FABIO DE TILOU	Nc	14 FABIARELLE	176	8 FLORIA DE TOUES
16	FEHRALTORF (D4)	Nc	1 FAN DE STAR	178	3 FLY MOON
4	FIL D'OR	Nc	13 FUJIWARA GAME	181	2 FORJAN
11	FIRST DU NOYER	Nc	6 FIRST DES TITHAIS	184	4 FIL D'OR
7	FAVEUR CHOISIE (Dp)	Nc	9 FINEXA D'EAM	187	5 FILOU DU RAVARY
1	FAN DE STAR	Nc	16 FEHRALTORF	191	1 FAN DE STAR
5	FILOU DU RAVARY	Nc	7 FAVEUR CHOISIE	200	6 FIRST DES TITHAIS
6	FIRST DES TITHAIS	Nc	3 FLY MOON	205	9 FINEXA D'EAM

...PRIX DE BRAX

Classement	Forme	Cl	Classement Theorique	Classement Distance	Classement Parcours
6	CIRRUS DE BANVILLE (D4	151	1 BOSS D'OURVILLE	142	16 BOIS LE ROI
2	VIKING DU SARTHON (D4	165	13 CAPRI SLY	147	11 AMADOU NIASS
3	BLUFFEUSE DU PRE (Da)	165	6 CIRRUS DE BANVILLE	151	15 BAROUEUR DU CAUX
9	ALBANO BELLO	176	10 AIGLE DU BESSIN	151	9 ALBANO BELLO
4	BRUTUS D'HAVAROCHE (180	11 AMADOU NIASS	154	2 VIKING DU SARTHON
1	BOSS D'OURVILLE	185	15 BAROUEUR DU CAUX	158	3 BLUFFEUSE DU PRE
16	BOIS LE ROI	185	3 BLUFFEUSE DU PRE	161	5 VERDI DES CHARMES
7	BASKET DU MANS (D4)	189	4 BRUTUS D'HAVAROCHE	162	10 AIGLE DU BESSIN
14	AMADEUS MAGODA (Dp)	Nc	8 ALTO DE LIGNY	165	1 BOSS D'OURVILLE
13	CAPRI SLY	Nc	2 VIKING DU SARTHON	165	13 CAPRI SLY
15	BAROUEUR DU CAUX (I	Nc	7 BASKET DU MANS	171	4 BRUTUS D'HAVAROCHE
8	ALTO DE LIGNY (D4)	Nc	9 ALBANO BELLO	173	14 AMADEUS MAGODA
5	VERDI DES CHARMES	Nc	14 AMADEUS MAGODA	185	8 ALTO DE LIGNY
10	AIGLE DU BESSIN (D4)	Nc	16 BOIS LE ROI	185	6 CIRRUS DE BANVILLE
11	AMADOU NIASS	Nc	5 VERDI DES CHARMES	202	7 BASKET DU MANS
12	VESTRIS (Dp)	Nc	12 VESTRIS	Nc	12 VESTRIS

...PRIX JEAN-MAURICE BETEAU

Classement Forme	Cl	Classement Theorique	Classement Distance	Classement Parcours	
3 EKIR DE MAI	154	17 ECLAT DES NOIX	140	16 ESQUINAZO DE LOU	158
10 ESPOIR JABA	157	18 ELAN DE DOMPIERRE	151	3 EKIR DE MAI	162
15 ELIXIR DE GRAVEL	159	15 ELIXIR DE GRAVEL	153	14 EVASION MYSTIC	164
1 EBENE MARVIC (D4)	160	3 EKIR DE MAI	154	10 ESPOIR JABA	170
12 ERO DE BEAULIEU	160	16 ESQUINAZO DE LOU	155	5 ESPOIR DU DROPT	171
17 ECLAT DES NOIX (D4)	163	14 EVASION MYSTIC	157	8 ELIVA D'ERIGUY	179
7 ELK DU PATURAL	164	10 ESPOIR JABA	157	9 ELLE DE HOUELLE	186
5 ESPOIR DU DROPT	164	9 ELLE DE HOUELLE	159	18 ELAN DE DOMPIERRE	188
9 ELLE DE HOUELLE (Da)	165	8 ELIVA D'ERIGUY	159	1 EBENE MARVIC	200
18 ELAN DE DOMPIERRE (D4)	166	1 EBENE MARVIC	160	12 ERO DE BEAULIEU	Nc.
2 ESSENTIAL CHARM (D4)	171	12 ERO DE BEAULIEU	160	13 EDDY DU VIVIER	Nc.
13 EDDY DU VIVIER	172	13 EDDY DU VIVIER	161	7 ELK DU PATURAL	Nc.
4 ETOLE DE BANVILLE (D4)	176	7 ELK DU PATURAL	162	11 ECLAIR D'HERVY	Nc.
14 EVASION MYSTIC	177	2 ESSENTIAL CHARM	163	2 ESSENTIAL CHARM	Nc.
11 ECLAIR D'HERVY	179	11 ECLAIR D'HERVY	163	5 ESPOIR DU DROPT	Nc.
6 EZIA DE BENAC	183	5 ESPOIR DU DROPT	164	14 EVASION MYSTIC	Nc.
8 ELIVA D'ERIGUY (D4)	200	6 EZIA DE BENAC	176	6 EZIA DE BENAC	Nc.
16 ESQUINAZO DE LOU	Nc.	4 ETOLE DE BANVILLE	176	4 ETOLE DE BANVILLE	182
				13 EDDY DU VIVIER	Nc.

...PRIX BOISSONS MOLINIE

Classement Forme	Cl	Classement Theorique	Classement Distance	Classement Parcours	
16 JUVELS BOY (Dp)	135	16 JUVELS BOY	123	14 ANTOINE DE LORIOLE	145
14 ANTOINE DE LORIOLE (D4)	145	13 ATHOS DU MANOLET	132	3 VENISE DANOVER	147
12 DELMON DE BLONDEL (D)	145	6 CHAUD DEVANT	138	12 DELMON DE BLONDEL	148
3 VENISE DANOVER	155	3 VENISE DANOVER	139	10 BANJO DE PERTHUIS	153
9 ATCHOUM PAN (D4)	160	5 BE GOOD	141	5 BE GOOD	154
15 CAPRICE DU BISSON	161	10 BANJO DE PERTHUIS	141	2 VELOUTE	160
11 BEA GYN (D4)	163	12 DELMON DE BLONDEL	142	12 DELMON DE BLONDEL	161
5 BE GOOD (D4)	166	2 VELOUTE	142	14 ANTOINE DE LORIOLE	162
13 ATHOS DU MANOLET	167	15 CAPRICE DU BISSON	145	11 BEA GYN	162
1 BANJO CHARENTAIS (D4)	167	14 ANTOINE DE LORIOLE	145	1 BANJO CHARENTAIS	162
8 AMERICAN MASTER (D4)	169	11 BEA GYN	147	15 CAPRICE DU BISSON	169
4 VASCO DE JIEL (Da)	170	1 BANJO CHARENTAIS	149	9 ATCHOUM PAN	150
2 VELOUTE (Da)	Nc.	9 ATCHOUM PAN	150	16 JUVELS BOY	161
6 CHAUD DEVANT (D4)	Nc.	8 AMERICAN MASTER	162	8 AMERICAN MASTER	162
7 BINGO CASH (D4)	Nc.	4 VASCO DE JIEL	169	4 VASCO DE JIEL	169
10 BANJO DE PERTHUIS	Nc.	7 BINGO CASH	Nc.	7 BINGO CASH	Nc.
				9 ATCHOUM PAN	Nc.

...PRIX DE VALENCE-SUR-BAISE

Classement Forme	Cl	Classement Theorique	Classement Distance	Classement Parcours	
18 DISCO D'OCCAGNES (D4)	148	16 DREAM ALONG	141	14 DIS PAPAOUTAI	157
11 DIVINE LUXOR (D4)	153	7 DOMINO BLOND	148	16 DREAM ALONG	157
7 DOMINO BLOND	154	18 DISCO D'OCCAGNES	148	8 DROP DE CORDAY	165
16 DREAM ALONG (Dp)	156	13 DROLE DE TARTIFUME	151	4 DJOKO SPORT	165
13 DROLE DE TARTIFUME (D)	159	11 DIVINE LUXOR	153	7 DOMINO BLOND	170
12 DONORATICO (Dp)	165	10 DUNE D'OURVILLE	154	2 DUNDEE TURGOT	176
17 DELMONICA VET (D4)	165	15 DIABOLO	156	9 DIAMANT DES BORDES	202
4 DJOKO SPORT (D4)	165	17 DELMONICA VET	157	15 DIABOLO	Nc.
14 DIS PAPAOUTAI (D4)	169	5 DEAR PRINCESS	158	3 DUNCA DES ROSEAUX	Nc.
9 DIAMANT DES BORDES (D)	169	8 DROP DE CORDAY	159	17 DELMONICA VET	Nc.
15 DIABOLO	173	4 DJOKO SPORT	165	18 DISCO D'OCCAGNES	Nc.
2 DUNDEE TURGOT (D4)	199	12 DONORATICO	165	5 DEAR PRINCESS	Nc.
5 DEAR PRINCESS	Nc.	14 DIS PAPAOUTAI	165	13 DROLE DE TARTIFUME	Nc.
3 DUNCA DES ROSEAUX	Nc.	9 DIAMANT DES BORDES	169	1 DOUBLE CHARM	Nc.
6 DANDY DE CARSI (D4)	Nc.	6 DANDY DE CARSI	169	10 DUNE D'OURVILLE	Nc.
1 DOUBLE CHARM	Nc.	2 DUNDEE TURGOT	173	11 DIVINE LUXOR	Nc.
8 DROP DE CORDAY	Nc.	3 DUNCA DES ROSEAUX	184	12 DONORATICO	Nc.
10 DUNE D'OURVILLE	Nc.	1 DOUBLE CHARM	Nc.	6 DANDY DE CARSI	Nc.

