



VAP

ALCYON-LUCER et RHONSON réunis

SOCIÉTÉ ANONYME AU CAPITAL DE 2.477.700 N. F.

SIÈGE SOCIAL : 3 IMPASSE THORETON . PARIS XV . TÉL. LEC 27 89

PIÈCES DÉTACHÉES CYCLOMOTEUR

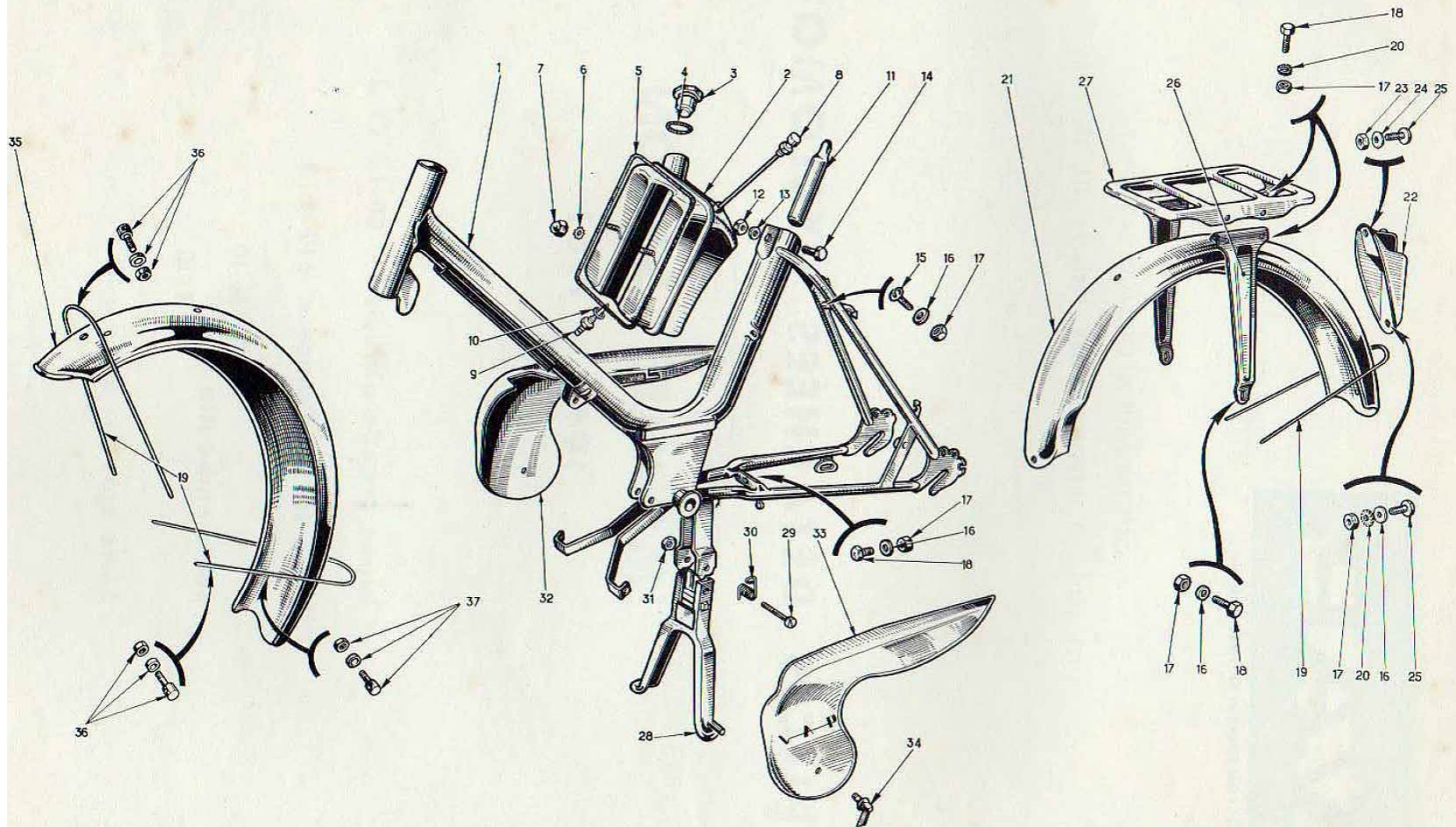
MODÈLES SAISON

1960 - 1961

Types grande diffusion - CF 1 - CF 2

Série Ile de France - 612 - 613

CADRE CF1 - CF2



CADRE CFI - CF2

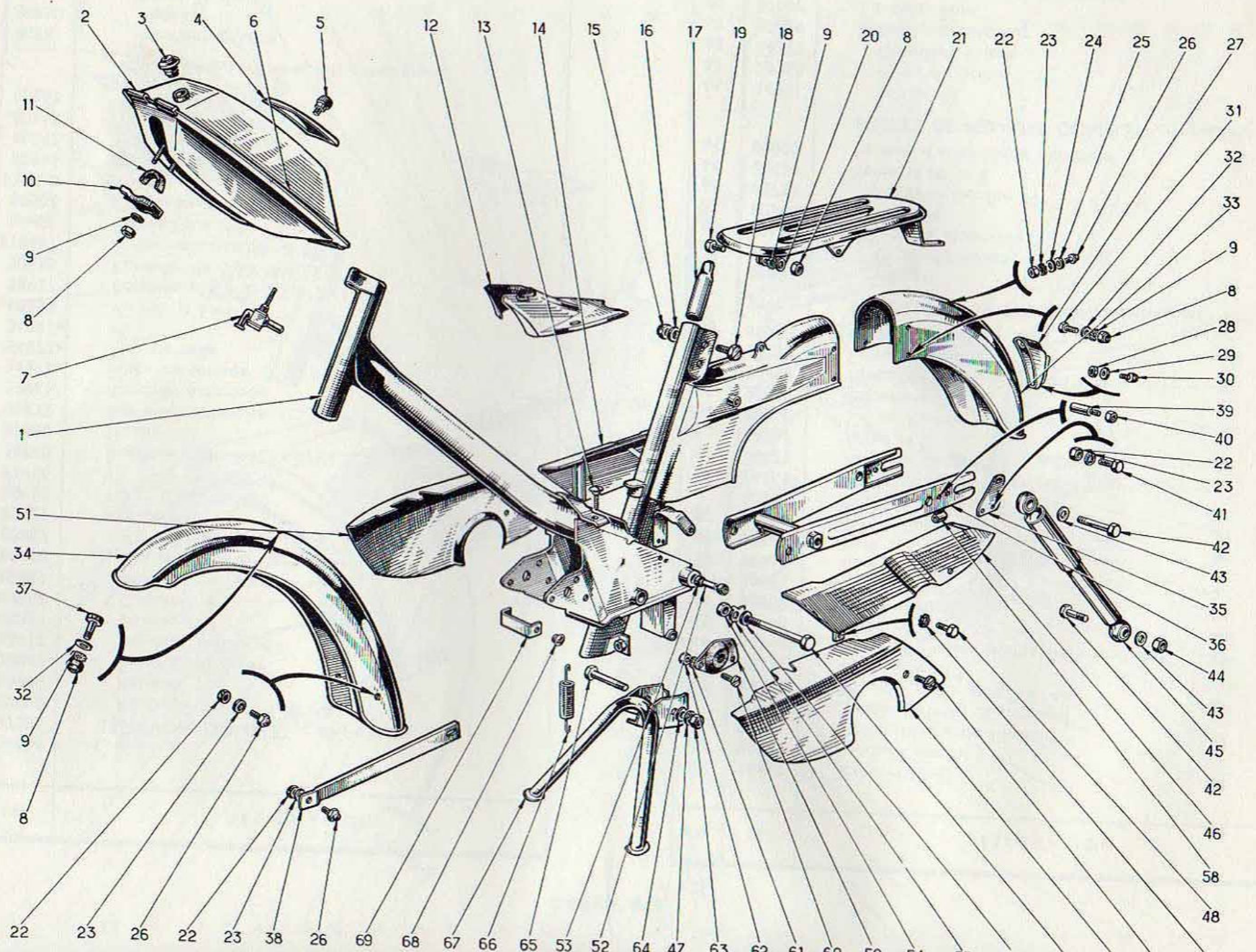
REP.	RÉF.	DÉSIGNATION
1	6537	Cadre nu RESERVOIR COMPLET , comprenant :
2	6178	Réservoir nu
3	6091	Bouchon
4	6180	Joint du bouchon
5	6179	Jonc de plastique
6	106417	Rondelle éventail
7	6093	Ecrou de fixation réservoir
8	6183	Tige de robinet
9	6182	Siège
10	34894	Joint
11	6109	Tube de selle
12	34993	Ecrou
13	114350	Rondelle
14	34991	Vis de serrage tube de selle
15	6370	Vis de tête fausse rondelle
16	113548	Rondelle plate de 5
17	114367	Ecrou
18	6110	Vis de 5x10
19	6074	Tringle de garde-boue AV et AR
20	106213	Rondelle éventail
21	6538	Garde-boue AR
22	34872	CATADIOPTRE
23	120466	Ecrou H 80 de 4
24	28861	Rondelle 4,2x8
25	120465	Vis de fixation feu AR
26	34782	Montant
27	34783	Support de porte-bagage
28	6078	BEQUILLE
29	6079	Axe de béquille
30	6081	Ressort
31	34994	Ecrou d'axe de béquille
32	6540	Carter droit
33	6541	Carter gauche
34	6344	Vis à ailette (fixation carters)
35	6539	Garde-boue AV
36	6076	Serre-tringle complet 5x12
37	6575	Serre-tringle complet 5x10

REP.	RÉF.	DÉSIGNATION
1	34994	Cadre nu
	87056	RESERVOIR COMPLET , comprenant :
2	87090	Réservoir nu
3	80915	Robinet
4	34969	Ecrou H 80 Ø 6
5	106417	Rondelle Blocfor 6 i
6	80983	Demi-collier
7	87058	Caoutchouc
8	87059	Bouchon de réservoir
9	80980	Couvercle de boîte à outils
10	87057	VIS DE FIXATION DU COUVERCLE
11	80721	Repose-pied
12	80985	Vis Ø 6 pas de 100
13	34990	Vis
14	34940	Rondelle plate 10,25×20×1,5
15	87080	Hauban
16	80835	Rondelle entretoise
17	34961	Rondelle entretoise
18	34993a	Ecrou de serrage Ø 10 pas de 100
19	34877a	Tige de selle
20	34991a	Vis
21	80857	Vis HB Ø 5×9
22	28927	Rondelle plate Ø 5,2×12×1
23	80856	Rondelle de 5,5×18×0,5
24	120467	Ecrou indesserrable Ø 5
25	80400	Garde-boue AR
26	80502	Garde-boue AV
27	120468	Vis H 6,25
28	80964	Rondelle 6,25×18×0,5
29	80347	Ecrou indesserrable
30	80913	Tringle de fixation
31	80962	Vis HB 5×12
		PORTE-BAGAGE complet , comprenant :
32	80851	Montant gauche
33	80850	Plateau
34	80849	Montant droit
35	34872	Feu AR
36	120466	Ecrou H 8 Ø 4
37	28861	Rondelle Ø 4,2×8×0,8
38	120465	Vis FB/90" Ø 4×10

} Fixation feu AR

REP.	RÉF.	DÉSIGNATION
39	120469	Ecrou H 80 Ø 5
40	106213	Rondelle Blocfor 5 i
41	80996	Droite (tringle de fixation)
	80997	Gauche (tringle de fixation)
42	45181	Rondelle plate Ø 6,25×14×1
43	120319	Vis H Ø 6×12
44	34848a	Patte de fixation (butée frein tambour)
45	34740	Butée de frein AR
46	80907	Carter gauche
47	80813	Carter droit
48	80968a	Base gauche
49	80867a	Base droite
50	80884	Droit (support élastique)
	80885	Gauche (support élastique)
51	114353	Vis de fixation support élastique
52	112473	Rondelle Blocfor 5 E
53	114367	Ecrou H 5
54	80868	Vis de fixation supérieure de 8/125
55	80872	Entretoise
56	120450	Ecrou Nylstop P 10108
57	87079	Ferrure support carter
58	80285	Butée caoutchouc
	87102	BEQUILLE ET SA FIXATION , comprenant :
59	80803	Ressort
60	80866a	Vis d'articulation
61	80649	Béquille assemblée
62	80798	Rondelle
63	113732	Rondelle Blocfor 8 i
64	120470	Ecrou H 80 Ø 8
65	80800	Ferrure d'assemblage complète
		BOITIER DE PEDALIER COMPLET , comprenant :
66	34951	Boîtier nu
67	34952	Ecrou de boîtier
68	34232	Coussinet à jonc
69	87089	Rondelle caoutchouc
70	87088	Rondelle fibre
71	87087	Vis de fixation carter de chaîne

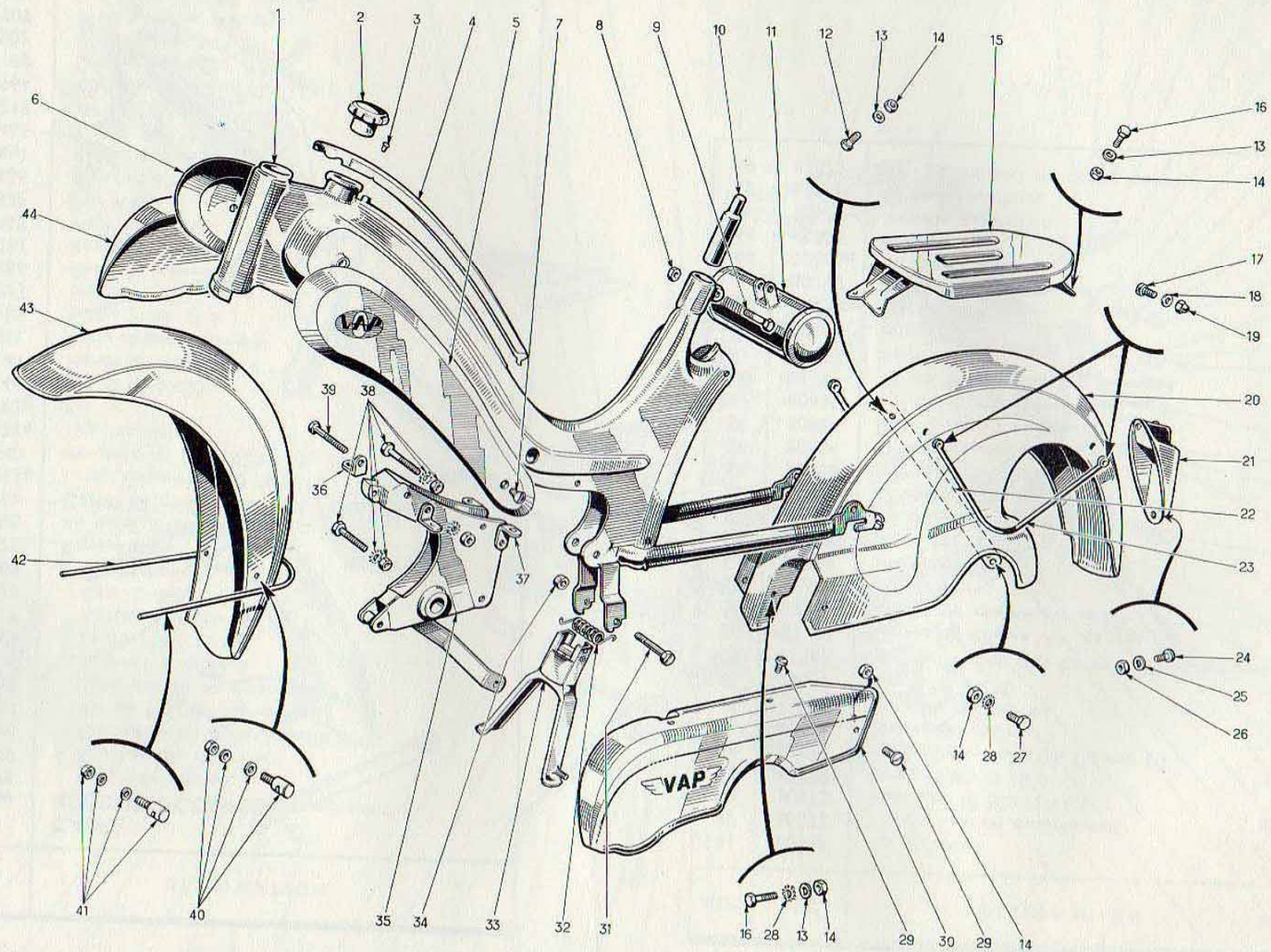
CADRE "ILE-DE-FRANCE" 613



REP.	RÉF.	DÉSIGNATION
1		CADRE
	87056	RESERVOIR COMPLET , comprenant :
2	87670	Réservoir équipé
3	87059	Bouchon du réservoir
4	80980	Couvercle de boîte à outils
5	87057	Vis de fixation surmoulée
6	87138	Jonc profilé en plastique
7	80915	Robinet à essence
8	34969	Ecrou H 80 Ø 6
9	106417	Rondelle Blocfor 6 i
10	80983	Demi-collier
11	87058	Caoutchouc
12	80721	Repose-pied
13	80985	Vis de fixation du repose-pied
14	80211	Carter de chaîne AR droit équipé
15	34993a	Ecrou de serrage Ø 10x100
16	34940	Rondelle Ø 10,25x20x1,5
17	34877a	Tige de selle
18	34991a	Vis
19	120546	Vis H Ø 6x15
20	45181	Rondelle 6,25x14x1
21	87251	Porte-bagage complet
22	120469	Ecrou H 80 Ø 5
23	106213	Blocfor Ø 5 i
24	80856	Rondelle plate Ø 5,5x18x0,5
25	28927	Rondelle plate Ø 5,2x12x1
26	80962	Vis HB Ø 5x12
27	34872	Feu AR
28	120466	Ecrou H 80 Ø 4 si
29	28861	Rondelle Ø 4,2x8x0,8
30	120465	Vis FB/90" Ø 4/10
31	120319	Vis H Ø 6x12
32	80964	Rondelle Ø 6,25x18x0,5
33	87190	Demi-garde-boue AR
34	80502	Garde-boue AV
35	87209	Patte attache AR droite
	87252	Patte attache AR gauche
36	80540	Articulation AR complète
37	120468	Vis H Ø 6x25
38	80913	Tringle de fixation
39	80590	Butée de tambour frein AR
40	80347	Ecrou indesserrable Ø 6

REP.	RÉF.	DÉSIGNATION
41	120539	Vis Ø 5x15
42	80573	Vis de fixation amortisseur
43	80572	Rondelle 10,25x22x1,5
44	87177	Ecrou H 80 Ø 10 si
45	87176	Amortisseur Lg 300 - Course 60
46	87210	Carter de chaîne
47	113732	Rondelle Blocfor 8 i
48	120537	Vis H Ø 8x10
49	87087	Vis de fixation des carters (rondelle fibre)
50	87199	Carter de chaîne AV gauche
51	87198	Carter de chaîne AV droit
52	87657	Entretôise
53	80658	Silentbloc
54	120464	Ecrou HZ Ø 12
55	112325	Rondelle arrêtoir Ø 12
56	120455	Rondelle Ø 12,5x20x1,5
57	80856	Axe d'articulation
58	80654	Patte de butée de gaine
59	80884	Droit (support élastique)
	80885	Gauche (support élastique)
60	114353	Vis de fixation support élastique
61	112473	Blocfor 5 e
62	114367	Ecrou H5
63	120470	Ecrou H 80 Ø 8 si
64	80798	Rondelle
65	80666a	Vis d'articulation
66	80803	Ressort
67	90649	Bequille assemblée
68	80285	Butée caoutchouc
69	87079	Ferrure support de carter gauche

CADRE M10

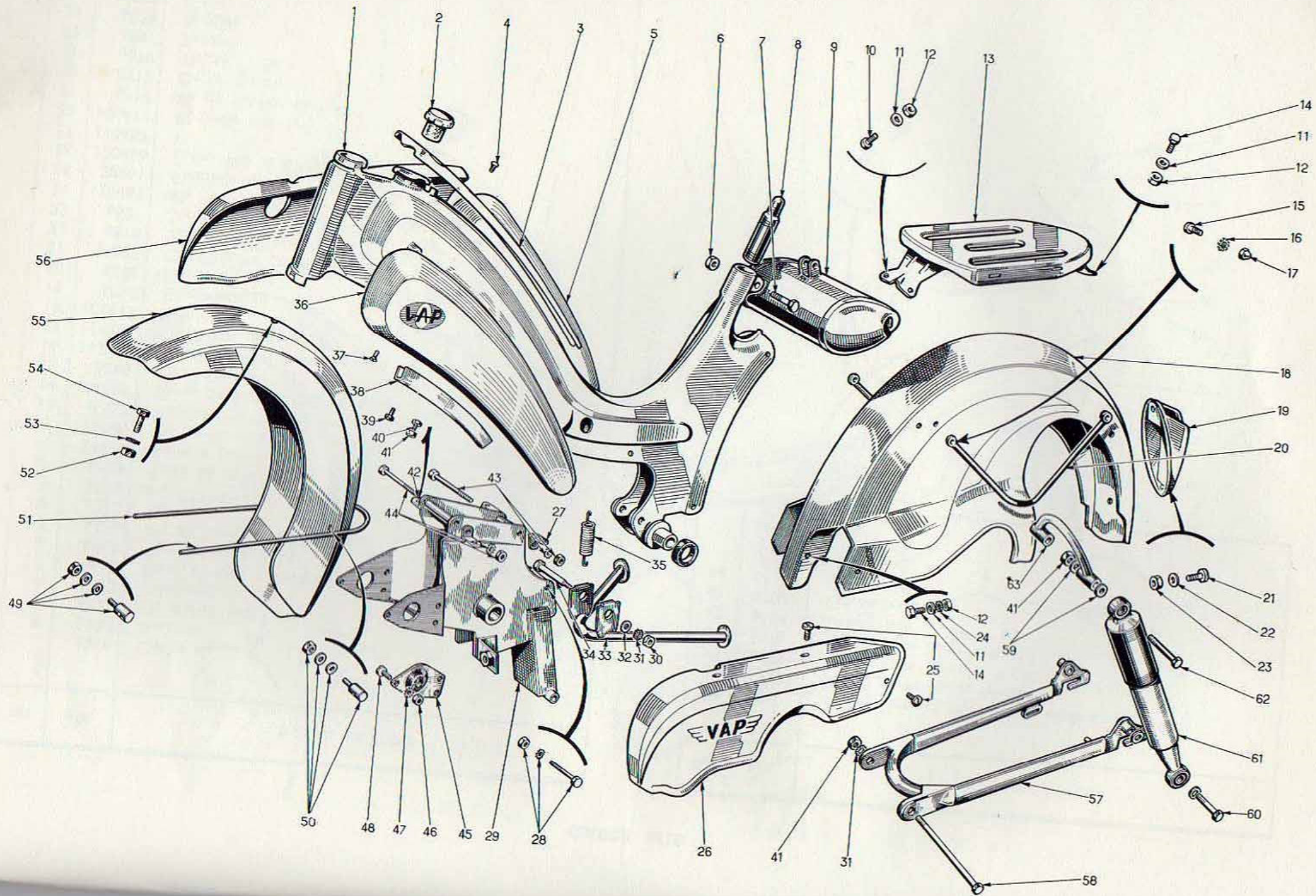


CADRE M10

REP.	RÉF.	DÉSIGNATION
1	6616	Cadre nu
2	6300	Bouchon
3	6321	Vis d'enjoliveur
4	6320	Enjoliveur
5	6612	Flanc chromé gauche
6	6613	Flanc chromé droit
7	6614	Vis de fixation des flancs
8	6336	Ecrou
9	6335	Vis
10	6109	Tube de selle
11	34998	Boîte à outils
12	112786	Vis de fixation porte-bagage
13	6352	Rondelle de fixation porte-bagage
14	114485	Ecrou de fixation porte-bagage
15	6285	Porte-bagage
16	113594	Vis de fixation porte-bagage
17	114253	Vis de fixation support
18	106213	Rondelle
19	6080	Ecrou borgne
20	6288	Garde-boue AR
21	34872	Catadioptré complet
22	6318	Support garde-boue AR
23	6521	Support droit et gauche
24	120465	Vis FB/90" 64x10
25	28861	Rondelle \varnothing 4,2x8x0,8
26	120466	Ecrou 480 \varnothing 4
27	114652	Vis
28	106417	Rondelle éventail
29	6319	Vis de fixation carter
30	6312	Carter gauche
31	6079	Vis de fixation
32	6081	Ressort
33	6078	Béquille
34	34994	Ecrou
35	6314	Support moteur
36	6295	Equerre de fixation AV droit ou gauche
37	6296	Equerre de fixation AV droit ou gauche 8x55

REP.	RÉF.	DÉSIGNATION
38	6316	Boulon complet de fixation supérieure 8x55
39	6315	Boulon complet de fixation
40	6575	Serre-tringle complet 5x10
41	6076	Serre-tringle complet 5x12
42	6074	Tringle nue
43	6303	Garde-boue AV
44	6313	Carter droit

CADRE T10



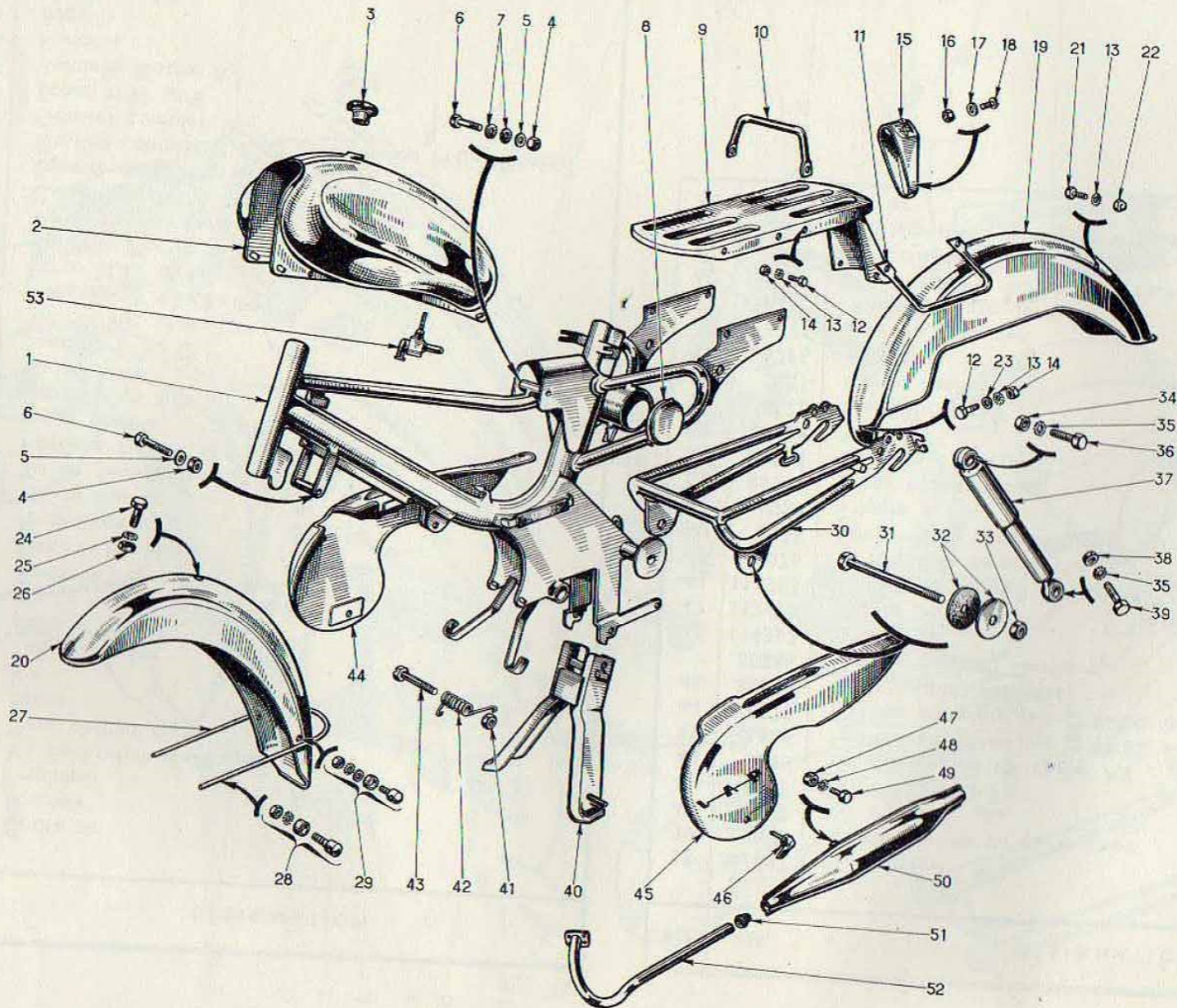
CADRE T10

REP.	RÉF.	DÉSIGNATION
1	6619	Cadre nu
2	6300	Bouchon
3	6320	Enjoliveur
4	6321	Vis de fixation d'enjoliveur
5	6614	Flanc chromé droit
6	6336	Ecrou
7	6335	Vis
8	6109	Tube de selle
9	6301	Boîte à outils
10	112786	Vis de fixation porte-bagage
11	28426	Rondelle plate $\varnothing 5 \times 10 \times 0,9$
12	113203	Ecrou H bis $\varnothing 6$
13	6297	Porte-bagage
14	113594	Vis de fixation
15	114352	Vis de fixation support
16	106213	Rondelle Blocfor $\varnothing 5$ i
17	6080	Ecrou borgne
18	6290	Garde-boue AR
19	34872	Catadioptré
20	6521	Support D ou G
21	120465	Vis FN/90" $\varnothing 4 \times 10$
22	28861	Rondelle $\varnothing 4,2 \times 8 \times 0,8$
23	120466	Ecrou H 80 $\varnothing 4$
24	106417	Rondelle Blocfor $\varnothing 6$
25	6319	Vis de fixation carter
26	6312	Carter gauche
27	6296	Equerre de fixation carter AR
28	6623	Fixation complète (vis $\varnothing 8 \times 55$, écrou H bis, Blocfor)
29	87149	Gousset complet
30	120470	Ecrou H 80 $\varnothing 8$
31	113732	Rondelle Blocfor 8 i
32	80798	Rondelle
33	80649	Béquille
34	80666a	Vis d'articulation
35	80803	Ressort
36	6613	Flanc chromé gauche
37	6615	Vis de fixation de flancs

REP.	RÉF.	DÉSIGNATION
38	87242	Guide-gaine
39	6620	Vis de fixation du guide-gaine
40	114712	Vis $\varnothing 8 \times 16$
41	113205	Ecrou H bis $\varnothing 8$
42	6295	Equerre de fixation carter AV
43	6624	Fixation complète (vis $\varnothing 8 \times 65$, écrou H bis, Blocfor)
44	6625	Fixation complète (vis $\varnothing 8 \times 60$, écrou H bis, Blocfor)
45	80884	Droit (support élastique)
	80885	Gauche (support élastique)
46	114367	Ecrou H 5
47	112473	Blocfor 5 e
48	114353	Vis fixation support élastique
49	6076	Serre-tringle complet 5×12
50	6575	Serre-tringle complet 5×10
51	6074	Tringle
52	80347	Ecrou indesserrable
53	80964	Rondelle $6,25 \times 18 \times 0,5$
54	120468	Vis H 6,25
55	6622	Garde-boue AV
56	6621	Carter droit
57	6276	Balancier
58	6277	Axe de balancier
59	114350	Rondelle plate de 8
60	113062	Vis inférieure fixation amortisseur
61	6269	Amortisseur
62	113576	Vis supérieure fixation amortisseur
63	6275	Etrier

Fixation support élastique

CADRE S11

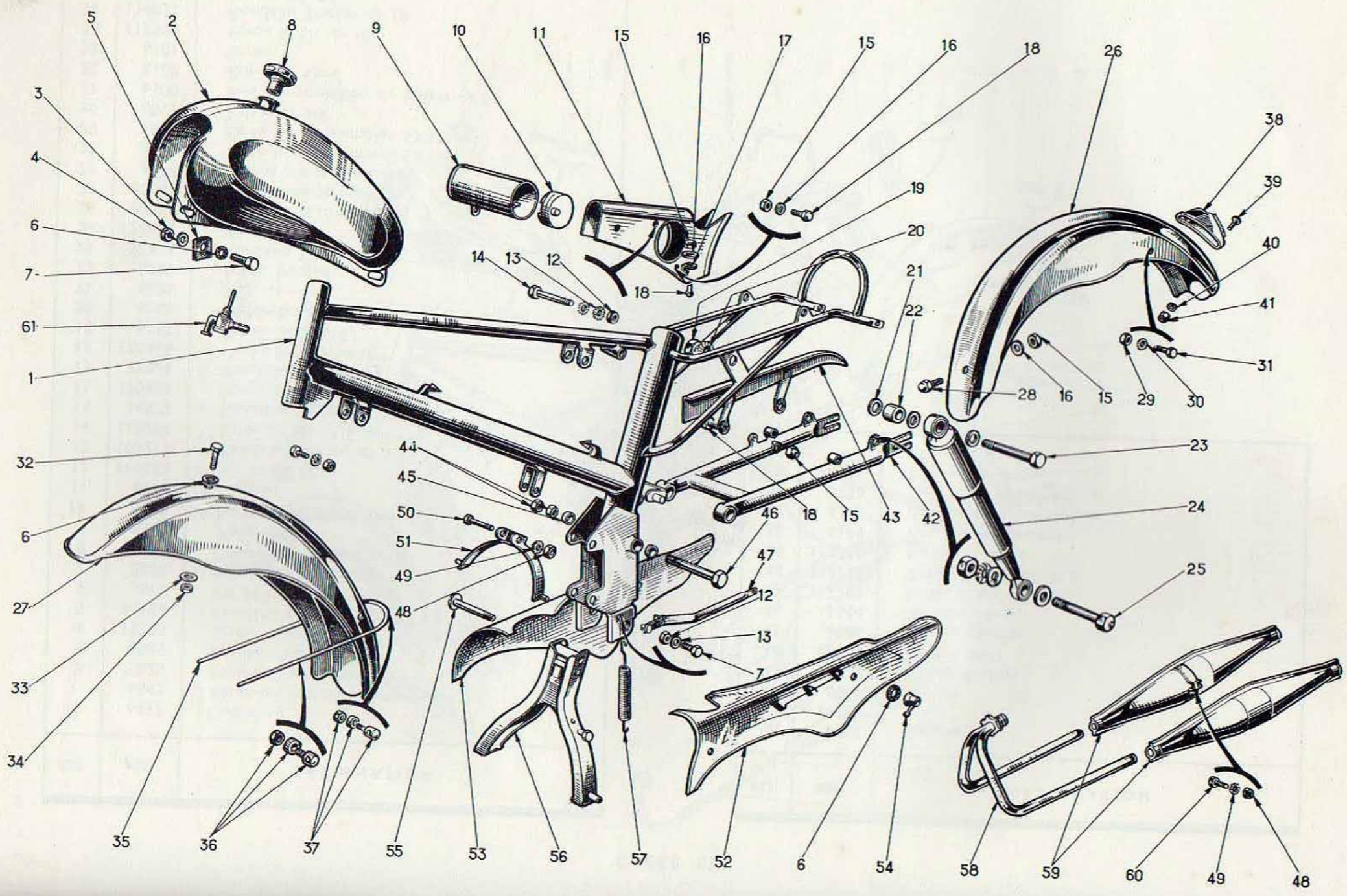


CADRE S11

REP.	RÉF.	DÉSIGNATION
1	6617	Cadre nu
	6543	Réservoir complet comprenant
2	5525	Réservoir avec bouchon
3	6545	Bouchon du réservoir
4	113205	Ecrou 4 bis \varnothing 8
5	34125	Rondelle plate \varnothing 8x16x1,5
6	6618	Vis H 8x60
7	5526	Rondelle caoutchouc
8	80787	Couvercle boîte à outils
9	6116	Plateforme
10	6119	Poignée de plateforme
11	6117	Support
12	114353	Vis \varnothing 5x12
13	106213	Rondelle Blocfor \varnothing 5
14	113209	Ecrou H bis \varnothing 5
15	34872	Catadioptré
16	120466	Ecrou H 80 de 4
17	28861	Rondelle 4,2x8x0,8
18	120465	Vis FB 90" \varnothing 4x10
19	6167	Garde-boue AR
20	6166	Garde-boue AV
21	6626	Vis
22	6080	Ecrou borgne
23	28426	Rondelle 5,25x10
24	120468	Vis H 6,25
25	80964	Rondelle 6,25x18x0,5
26	80347	Ecrou indesserrable
27	6074	Tringle de garde-boue
28	6076	Serre-tringle complet 5x12
29	6575	Serre-tringle complet 5x10
30	6099	Balancier AR
31	6100	Axe d'articulation du balancier
32	6102	Rondelle fibre
33	6101	Ecrou
34	113206	Ecrou H bis \varnothing 10
35	114027	Rondelle Blocfor \varnothing 10
36	114246	Vis \varnothing 10x35
37	6103	Amortisseur
38	114349	Ecrou H ter \varnothing 10
39	114655	Vis H \varnothing 10x30

REP.	RÉF.	DÉSIGNATION
40	6078	Béquille
41	34994	Ecrou
42	6081	Ressort
43	6079	Vis de fixation
44	6085	Carter droit
45	6086	Carter gauche
46	6344	Vis une aile
47	113205	Ecrou H bis \varnothing 8
48	113732	Rondelle Blocfor \varnothing 8
49	114712	Vis H \varnothing 8x16
50	6149	Pot d'échappement
51	6151	Joint d'échappement
52	6096	Tube d'échappement
53	80915	Robinet essence

CADRE S13



CADRE S13

REP.	RÉF.	DÉSIGNATION
1	6542	Cadre nu
	6543	Réservoir complet comprenant :
2	5525	Réservoir avec bouchon
3	120551	Ecrou type T 10 207x100
4	6579	Rondelle plate 7,5x20x2
5	6562	Caoutchouc
6	5526	Rondelle caoutchouc
7	6576	Vis \varnothing 7x20
8	6545	Bouchon du réservoir
	6546	Boîte à outils complète comprenant :
9	6547	Boîte nue
10	6548	Couvercle de boîte
11	6549	Support de boîte à outils
12	120552	Ecrou H \varnothing 7
13	120553	Rondelle Blocfor \varnothing 7
14	120554	Vis \varnothing 7x70
15	120467	Ecrou indesserrable \varnothing 5
16	80856	Rondelle 5,5x18x0,5
17	6550	Equerre de fixation de la boîte
18	80857	Vis HB \varnothing 5x9
19	113200	Ecrou H \varnothing 10
20	113664	Rondelle Blocfor \varnothing 10
21	34940	Rondelle plate 10,25x20x1,5
22	6574	Entretoise
23	113062	Vis \varnothing 10x50
24	6103	Amortisseur
25	114246	Vis \varnothing 10x35
26	6551	Garde-boue AR
27	6552	Garde-boue AV
28	80962	Vis HB \varnothing 5x12
29	114485	Ecrou H \varnothing 6
30	106417	Rondelle Blocfor \varnothing 6
31	120319	Vis H \varnothing 6x12
32	120468	Vis H 6,25
33	80964	Rondelle 6,25x18x0,5
34	80347	Ecrou indesserrable
35	6074	Tringle
36	6076	Serre-tringle complet 5x12
37	6575	Serre-tringle complet 5x10
38	34872	Catadioptré

REP.	RÉF.	DÉSIGNATION
39	120465	Vis FB 90° \varnothing 4x10
40	28861	Rondelle 4,2x8x0,8
41	120466	Ecrou H 80 de 4
42	6553	Balancier AR
43	6554	Carter de chaîne
44	113210	Ecrou \varnothing 12
45	6572	Bague
46	120555	Vis \varnothing 12x155
47	6555	Support de pot d'échappement
48	120470	Ecrou \varnothing 8
49	113732	Rondelle Blocfor \varnothing 8
50	113452	Vis \varnothing 8x50
51	6556	Pont de fixation de carter
52	6558	Carter gauche
53	6557	Carter droit
54	6570	Ecrou à ailette
55	6565	Vis axe de béquille
56	6566	Béquille
57	6567	Ressort de béquille
58	6568	Double tube d'échappement
59	6569	Pot d'échappement
60	114712	Vis \varnothing 8x16
61	80915	Robinet essence

FOURCHE TELESCOPIQUE M10 - T10 - 612 - 613
FOURCHE TELESCOPIQUE CF2 - S11 - S13
FOURCHE RIGIDE

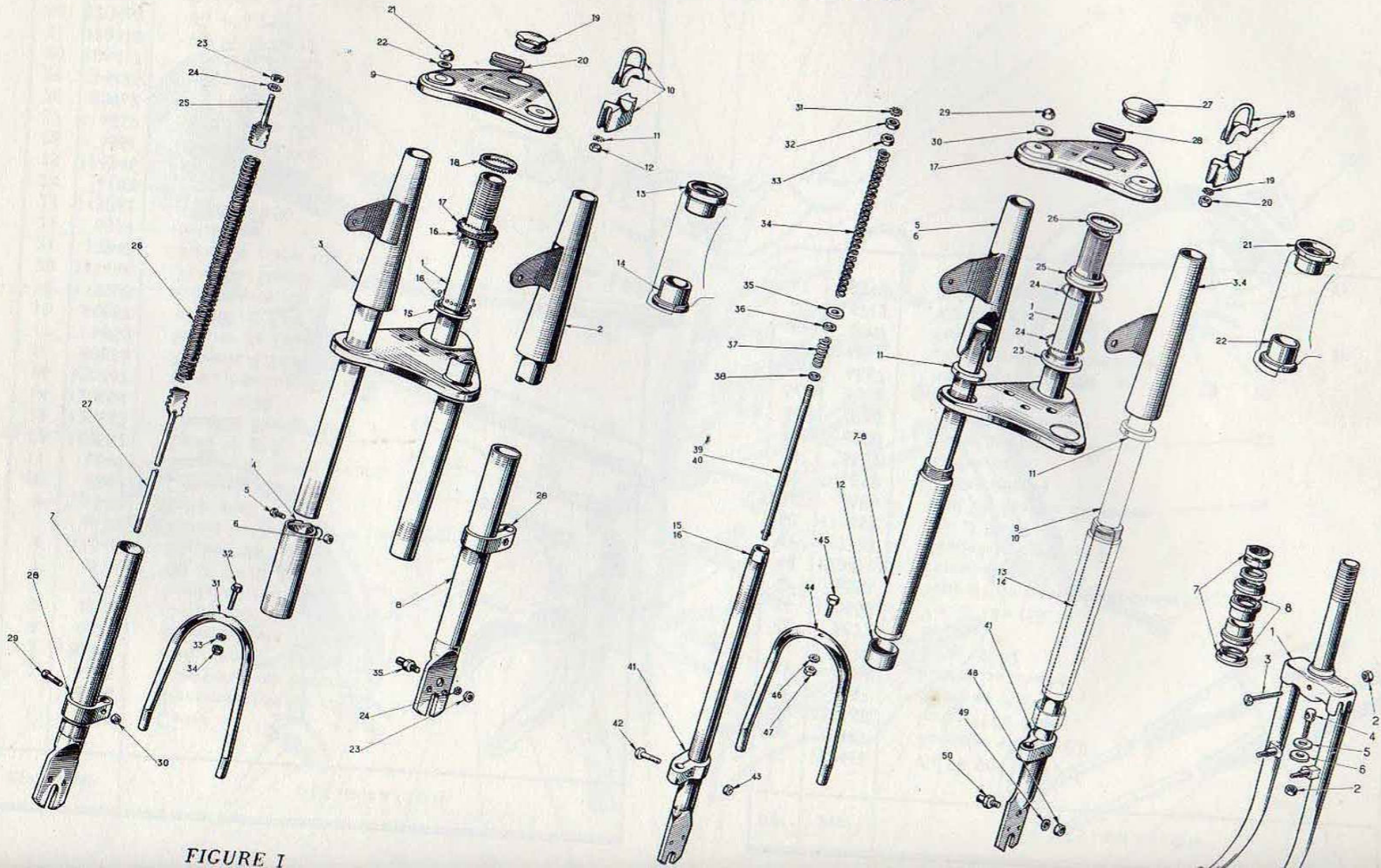


FIGURE I

FOURCHE TELESCOPIQUE M10 - T10 - 612 - 613

FIGURE 1

REP.	RÉF.	DÉSIGNATION	AFFECTATION			
			M10	T10	612	613
	6597	Fourche complète, comprenant :	x	x	x	x
1	6598	Plaque inférieure	x	x	x	x
2	6599	Tube conique gauche	x	x	x	x
3	6601	Tube conique droit	x	x	x	x
4	6602	Ensemble tube chromé	x	x	x	x
5	112493	Vis Ø 4x12	x	x	x	x
6	114480	Ecrou H bis Ø 4	x	x	x	x
7	6603	Fourreau droit	x	x	x	x
8	6604	Fourreau gauche	x	x	x	x
9	6011	Plaque supérieure	x	x	x	x
10	6026	Fixation cintre	x	x	x	x
11	113407	Rondelle Blocfor de Ø 7	x	x	x	x
12	6476	Ecrou de Ø 7 pas 100	x	x	x	x
13	6024	Cuvette supérieure	x	x	x	x
14	6025	Cuvette inférieure	x	x	x	x
15	6020	Cône bas de direction	x	x	x	x
16	120182	Bille Ø 3,96	x	x	x	x
17	6021	Cuvette crantée	x	x	x	x
18	6022	Rondelle crantée	x	x	x	x
19	6023	Contre-écrou borgne	x	x	x	x
20	6010	Caoutchouc	x	x	x	x
21	6005	Ecrou borgne	x	x	x	x
22	6006	Rondelle plate de 18x2	x	x	x	x
23	112225	Ecrou H ter Ø 8	x	x	x	x
24	113485	Rondelle Blocfor Ø 8	x	x	x	x
25	6605	Vis crantée supérieure	x	x	x	x
26	6606	Ressort	x	x	x	x
27	6607	Vis crantée inférieure	x	x	x	x
28	6608	Collier alliage léger	x	x	x	x
29	6609	Vis Ø 7 - pas de 100 - l = 30	x	x	x	x
30	6610	Ecrou épaulé	x	x	x	x
31	6611	Arceau	x	x	x	x
32	120468	Vis H 25	x	x	x	x
33	80964	Rondelle 6,25x18x0,5	x	x	x	x
34	80347	Ecrou indesserrable	x	x	x	x
35	6015	Axe de positionnement	x	x	x	x

FOURCHE RIGIDE

FIGURE 3

REP.	RÉF.	DÉSIGNATION	AFFECTATION
			CF 1
1	6355	Fourche nue	x
2	6356	Ecrou de 6	x
3	6357	Vis	x
4	6358	Vis	x
5	6359	Rondelle plate	x
6	6360	Rondelle caoutchouc	x
7	6516	Jeu de cuvette et cône	x
8	120182	Jeu de bille	x

FOURCHE TELESCOPIQUE CF2 - S11 - S13

FIGURE 2

REP.	RÉF.	DÉSIGNATION	AFFECTATION		
			CF2	S11	S13
	6000	Fourche complète	x	x	
	6000B	Fourche complète			x
1	6014	Plaque inférieure	x	x	
2	6014B	Plaque inférieure			x
3	6002	Tube conique gauche	x	x	
4	6002B	Tube conique gauche			x
5	6001	Tube conique droit	x	x	
6	6001B	Tube conique droit			x
7	6161	Ensemble tube droit	x	x	
8	6161B	Ensemble tube droit			x
9	6008	Ensemble tube gauche	x	x	
10	6008B	Ensemble tube gauche			x
11	6163	Contre-écrou	x	x	x
12	6003	Bague nylon	x	x	x
13	6013	Fourreau chromé gauche	x	x	
14	6013B	Fourreau chromé gauche			x
15	6012	Fourreau chromé droit	x	x	
16	6012B	Fourreau chromé droit			x
17	6011	Plaque supérieure	x	x	x
18	6026	Fixation cintre	x	x	x
19	113407	Rondelle éventail de 7	x	x	x
20	6476	Ecrou de 7x100	x	x	x
21	6024	Cuvette supérieure	x	x	x
22	6025	Cuvette inférieure	x	x	x
23	6020	Cône, bas de direction	x	x	x
24	120182	Bille de 3,96	x	x	x
25	6021	Cuvette crantée	x	x	x
26	6022	Rondelle crantée	x	x	x
27	6023	Contre-écrou borgne	x	x	x
28	6010	Caoutchouc	x	x	x
29	6005	Ecrou borgne	x	x	x
30	6006	Rondelle plate de 18x2	x	x	x
31	2205	Rondelle éventail de 8	x	x	x
32	6007	Ecrou	x	x	x
33	1172	Ecrou de H de 8	x	x	x
34	6004	Ressort de 200	x	x	x
35	6009	Rondelle S11 bis	x	x	x
36	6156	Rondelle méplat	x	x	x
37	6157	Ressort de rappel	x	x	x
38	6158	Rondelle 16x8	x	x	x
39	6159	Tige de 8	x	x	
40	6159B	Tige de 8			x
41	6017	Collier alliage léger	x	x	x
42	6018	Vis	x	x	x
43	6478	Ecrou	x	x	x
44	6016	Arceau chromé	x	x	x
45	6077	Vis	x	x	x
46	773	Rondelle éventail	x	x	x
47	255	Ecrou	x	x	x
48	112225	Ecrou	x	x	x
49	113732	Rondelle éventail	x	x	x
50	6015	Axe de positionnement	x	x	x

ROUES ET MOYEURS AVANT

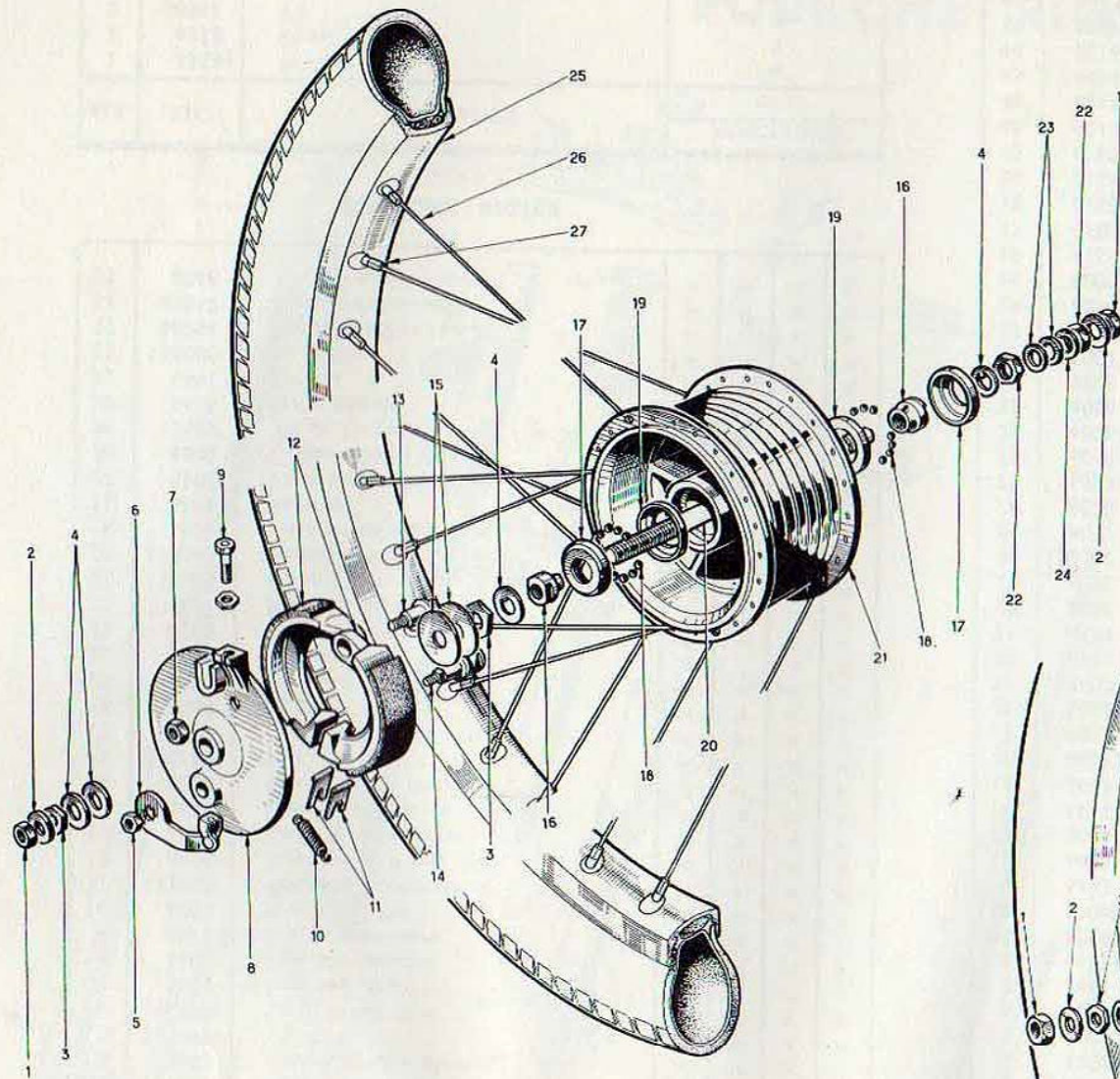


FIGURE 1

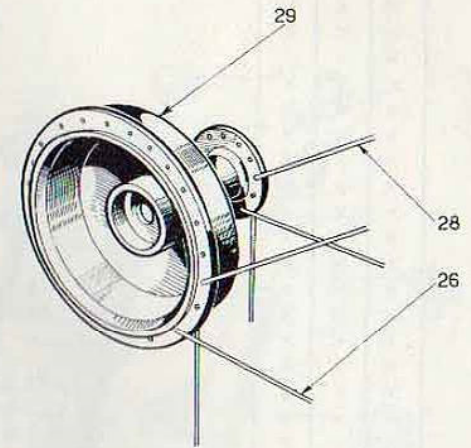
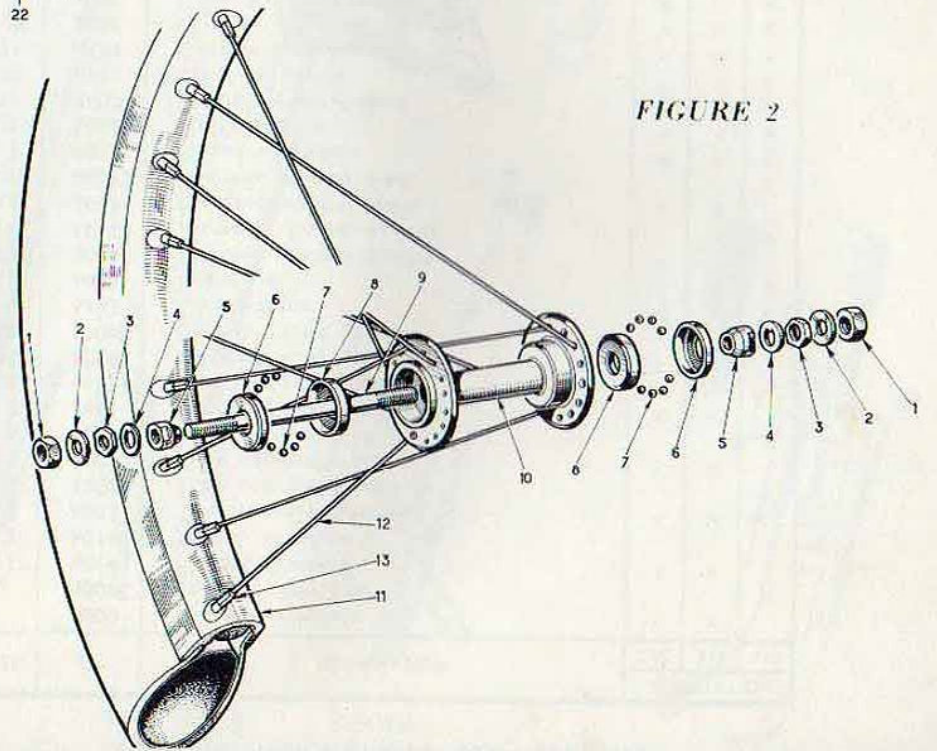


FIGURE 2

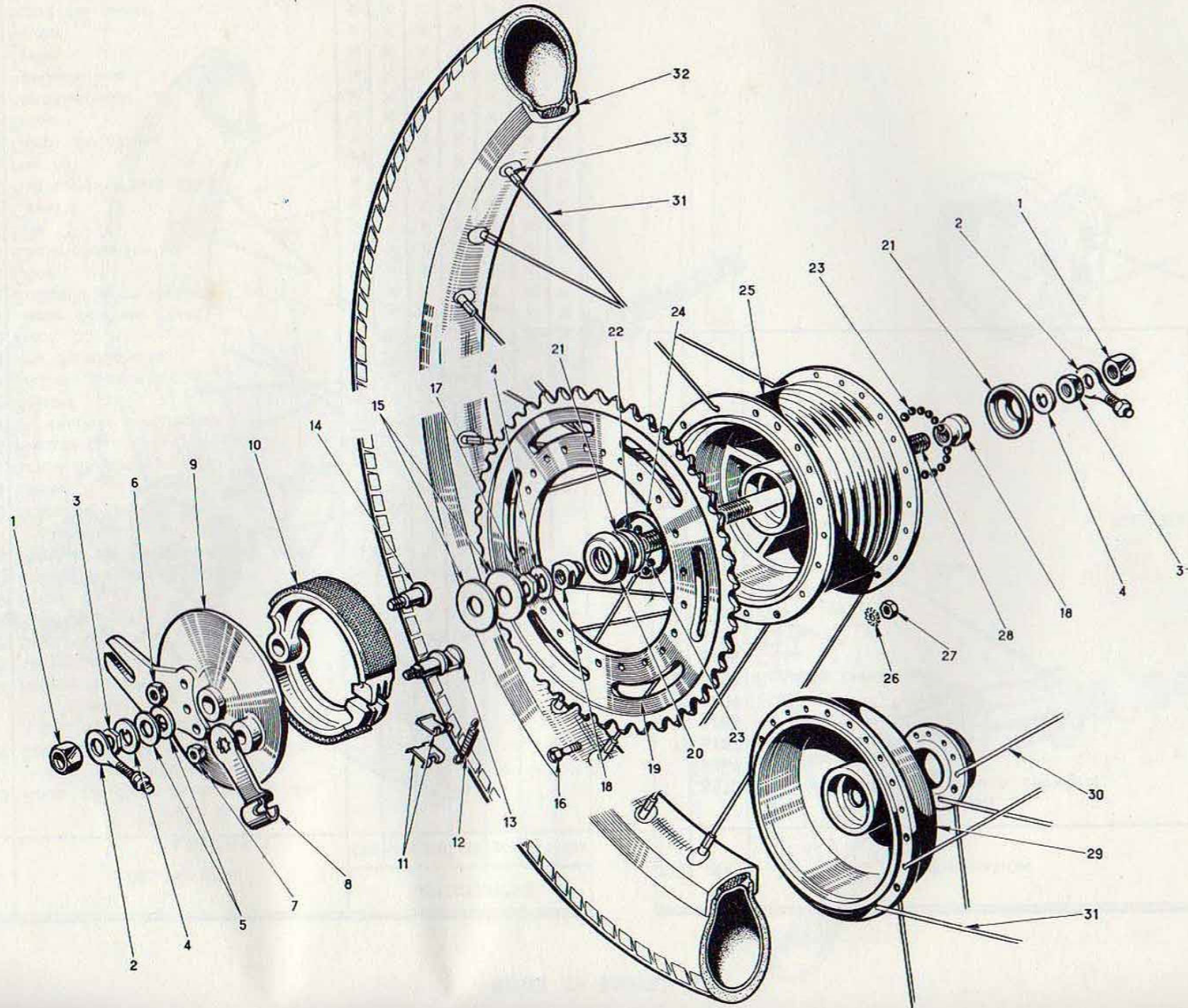


ROUE ET MOYEU AV

REP.	RÉF.	DÉSIGNATION	AFFECTATIONS						
			CF2	M10	T10	612	613	S11	S13
		FIGURE 1							
	6528	Roue complète avec moyeu ondulé, sans pneu ni chambre	x		x	x	x	x	x
	6529	Roue complète avec moyeu simple, frein à tambour, sans pneu ni chambre		x					
	6154	Moyeu complet	x		x	x	x	x	x
	6332	Moyeu complet		x					
1	6187	Ecrou d'axe	x	x	x	x	x	x	x
2	6188	Rondelle lisse	x	x	x	x	x	x	x
3	6189	Ecrou	x	x	x	x	x	x	x
4	6190	Rondelle ergot	x	x	x	x	x	x	x
	6055	Flasque de frein complet, comprenant :	x	x	x	x	x	x	x
5	6048	Ecrou de came	x	x	x	x	x	x	x
6	6184	Levier	x	x	x	x	x	x	x
7	6051	Ecrou de pivot	x	x	x	x	x	x	x
8	6185	Flasque nu	x	x	x	x	x	x	x
9	6479	Vis tendeur avec écrou	x	x	x	x	x	x	x
10	6045	Ressort	x	x	x	x	x	x	x
11	6049	Jeu de plaquettes	x	x	x	x	x	x	x
12	6044	Jeu de mâchoires	x	x	x	x	x	x	x
13	6050	Pivot	x	x	x	x	x	x	x
14	6046	Came de frein avant	x	x	x	x	x	x	x
15	6193	Rondelle (selon réglage, 1 ou 2)	x	x	x	x	x	x	x
16	6195	Cône	x	x	x	x	x	x	x
17	6196	Cache-poussière	x	x	x	x	x	x	x
18	6362	Bille Ø 1/4	x	x	x	x	x	x	x
19	6197	Cuvette	x	x	x	x	x	x	x
	6535	Axe complet avec cône	x	x	x	x	x	x	x
20	6186	Axe nu	x	x	x	x	x	x	x
21	6155	Corps de moyeu	x		x	x	x	x	x
22	6480	Ecrou	x	x	x	x	x	x	x
23	6191	Rondelle lisse	x	x	x	x	x	x	x
24	6481	Rondelle lisse	x	x	x	x	x	x	x
25	80947	Jante	x	x	x	x	x	x	x
26	6198	Rayon	x	x	x	x	x	x	x
27	6199	Ecrou de rayon	x	x	x	x	x	x	x
28	6491	Rayon		x					
29	6534	Corps de moyeu simple, frein tambour		x					

REP.	RÉF.	DÉSIGNATION	AFFECTATION
			CFI
		FIGURE 2	
	6530	Roue complète (sans pneu ni chambre)	x
	6364	Moyeu complet	x
1	6187	Ecrou	x
2	6188	Rondelle plate	x
3	6189	Ecrou	x
4	6190	Rondelle crantée	x
5	6195	Cône	x
6	6196	Cache	x
7	6362	Bille 1 jeu	x
8	6197	Cuvette	x
	6531	Axe complet avec cône	x
9	6365	Axe	x
10	6366	Corps de moyeu	x
11	80947	Jante	x
12	6491	Rayon	x
13	6492	Ecrou de rayon	x

ROUES ET MOYEUX ARRIÈRE



GUIDONS - FREIN AVANT - AVERTISSEUR - TRANSMISSIONS

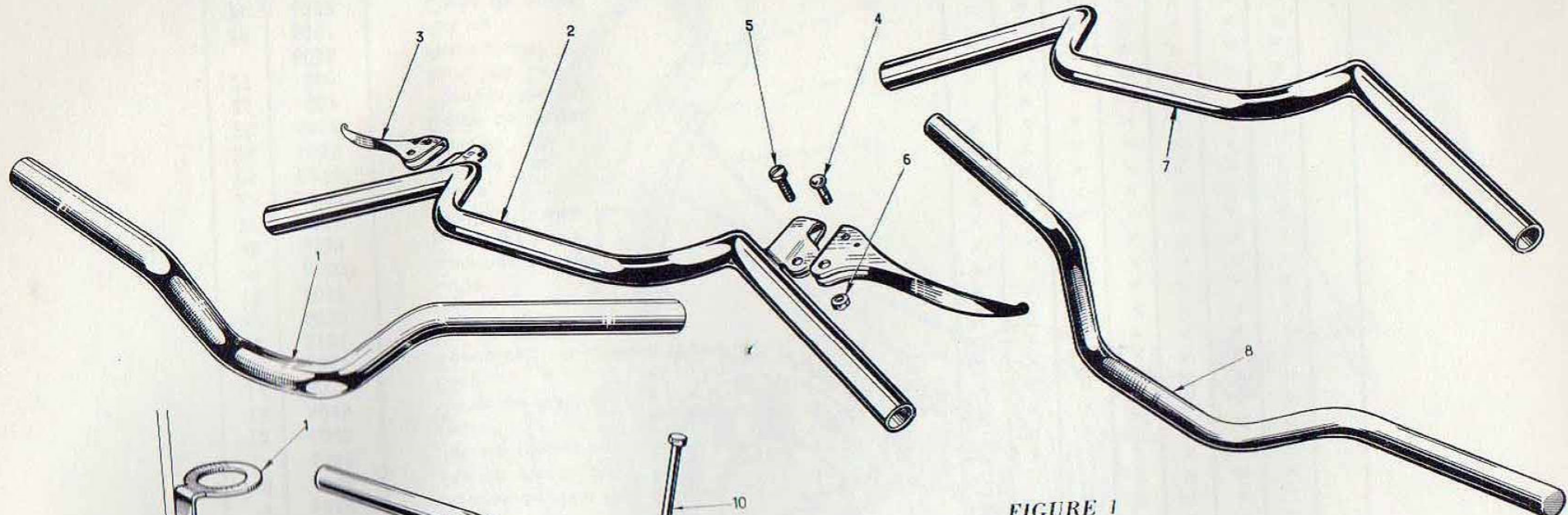


FIGURE 1

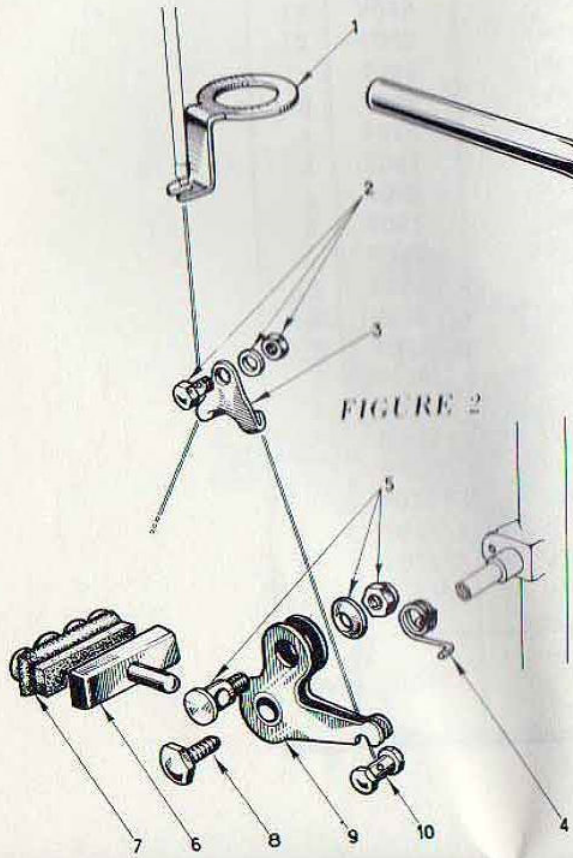


FIGURE 2

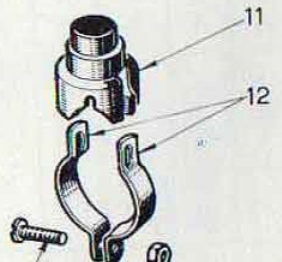
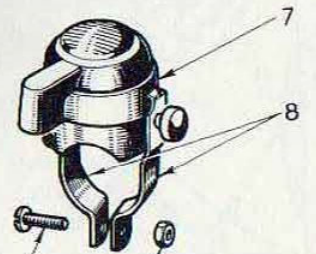
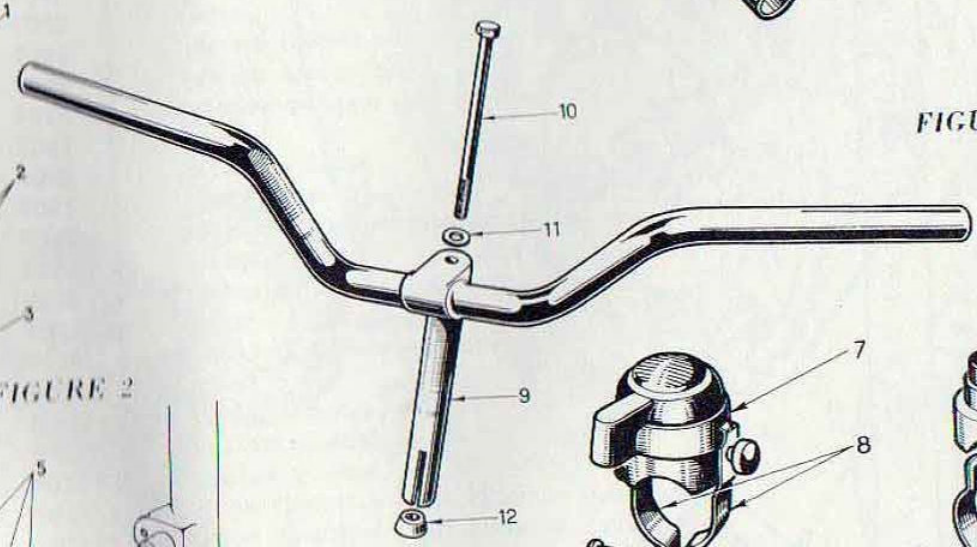
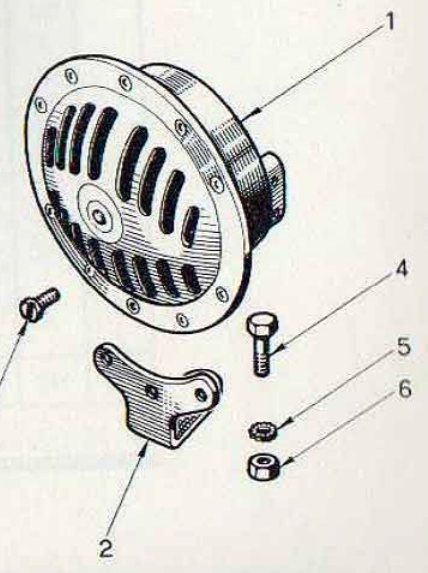


FIGURE 3



GUIDON

REP.	RÉF.	DÉSIGNATION	AFFECTATIONS							
			CF1	CF2	M10	T10	612	613	S11	S13
FIGURE 1										
1	80379	Cintre nu		x		x	x	x		
2	6595	Cintre avec fixation des leviers de frein				x	x	x		x
3	6204	Levier de frein							x	
4	6207	Barillet							x	
5	6205	Axe de levier							x	
6	6206	Ecrou							x	
7	6663	Cintre nu								x
8	6201	Cintre nu			x					
9	6674	Cintre avec potence	x							
10	6429	Tige de serrage	x							
11	6428	Rondelle	x							
12	6426	Expandeur	x							

TRANSMISSIONS

RÉF.	DÉSIGNATION	AFFECTATIONS							
		CF1	CF2	M10	T10	612	613	S11	S13
80395	Commande frein AV			x	x	x	x		
80396	Commande frein AR			x	x	x			
80487	Câble de commande gaz	x	x	x	x	x	x	x	x
80404	Gaine de commande gaz	x	x	x	x	x	x	x	x
80405	Commande du décompresseur	x	x	x	x	x	x	x	x
87135	Commande du volet d'air				x	x	x		
87222	Commande frein AR							x	
6664	Commande de frein AV	x							
6665	Commande de frein AR	x	x						
6666	Commande frein AV		x						x
6667	Commande de débrayage								x
6668	Commande de vitesses								x

AVERTISSEUR

REP.	RÉF.	DÉSIGNATION	AFFECTATIONS							
			CF2	M10	T10	612	613	S11	S13	
FIGURE 3										
	6512	AVERTISSEUR COMPLET,	x	x	x	x	x	x	x	
		comprenant :								
1	6430	Avertisseur nu	x	x	x	x	x	x	x	
2	6431	Patte de fixation	x	x	x	x	x	x	x	
3	6432	Vis 4/75	x	x	x	x	x	x	x	
4	113594	Vis 6x10	x	x	x	x	x	x	x	
5	106417	Rondelle Blocfor	x	x	x	x	x	x	x	
6	114485	Ecrou de H 6	x	x	x	x	x	x	x	
	6514	COMMUTATEUR COMPLET,			x	x	x	x	x	
		comprenant								
7	6437	Commutateur nu			x		x	x	x	
8	6438	Collier			x		x	x	x	
9	6435	Vis de 3/60			x		x	x	x	
10	6436	Ecrou de 3/60			x		x	x	x	
	6513	BOUTON AVERTISSEUR COMPLET	x	x		x				
		comprenant								
11	6433	Bouton nu	x	x		x				
12	6434	Collier de fixation	x	x		x				
9	6435	Vis de 3/60	x	x		x				

FREIN AVANT

REP.	RÉF.	DÉSIGNATION	AFFECTATIONS CF 1
FIGURE 2			
	6488	Frein AV complet	x
1	6439	Support butée gauche	x
2	6440	Serre-câble	x
3	6441	Relais	x
4	6442	Ressort	x
5	6443	Axe de serrage (porte-patin)	x
6	6444	Porte-patin	x
7	6445	Patin	x
8	6446	Vis de 6x100	x
9	6447	Support de levier	x
10	6448	Arrêt de câble	x

POIGNEES DROITES ET GAUCHES

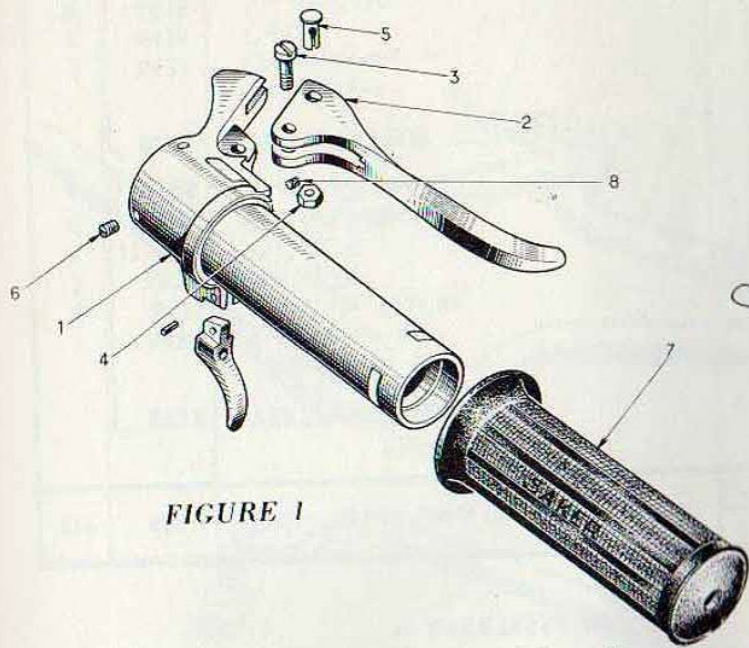


FIGURE 1

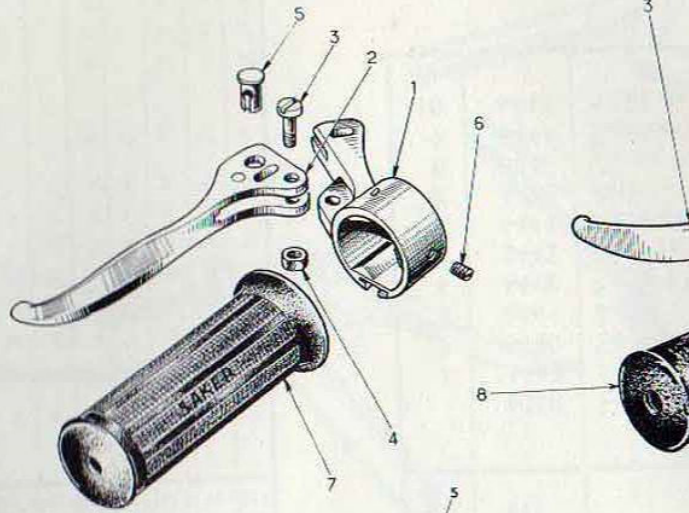


FIGURE 2

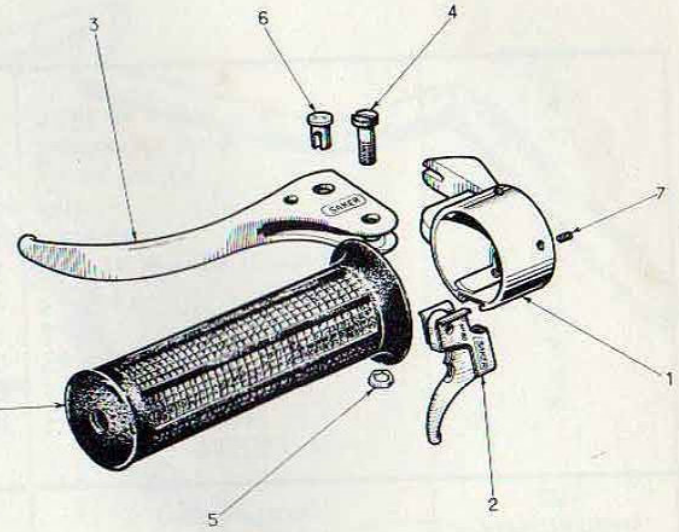


FIGURE 3

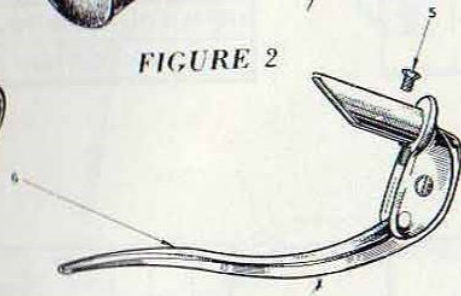


FIGURE 4

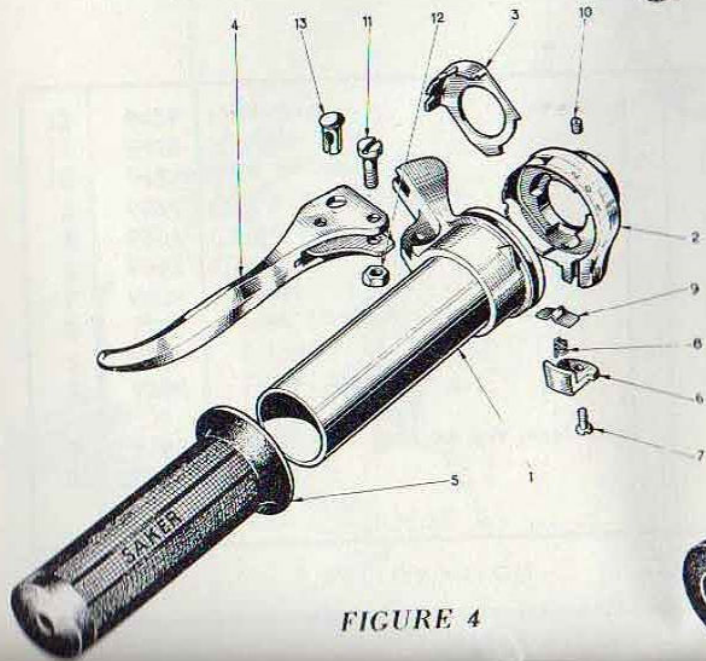


FIGURE 5

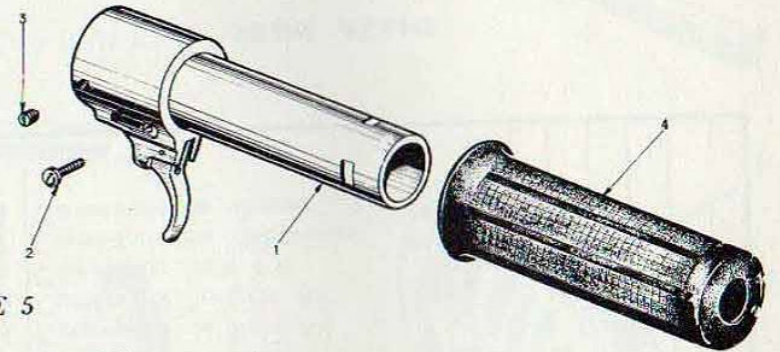
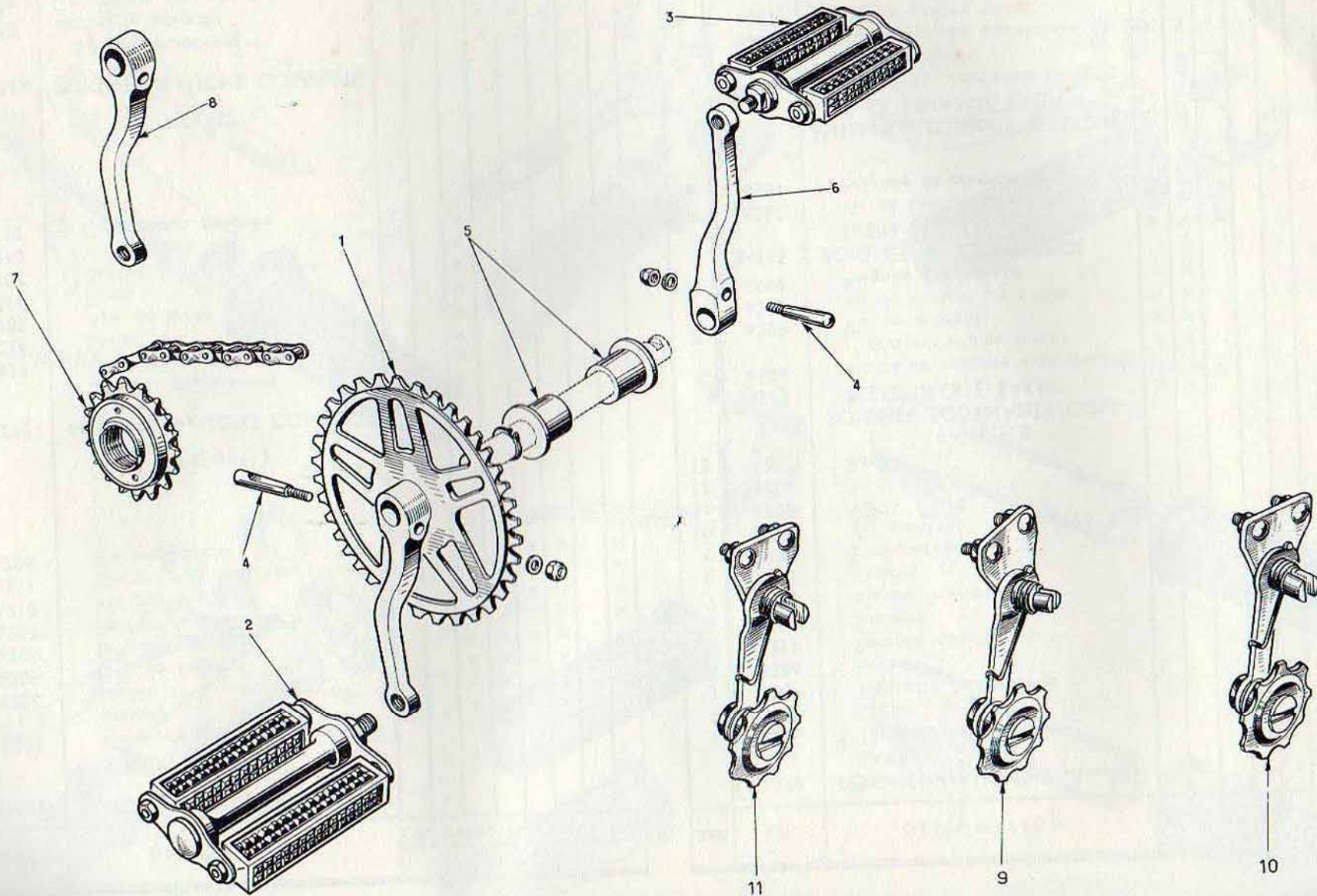


FIGURE 6

PEDALIER - TENDEUR DE CHAINE ET CHAINES



PEDALIER - CHAINE - TENDEUR DE CHAINE

REP.	RÉF.	DÉSIGNATION	AFFECTATIONS							
			CF1	CF2	M10	T10	612	613	S11	S13
PEDALIER										
1	80399	Manivelle droite avec plateau								
2	87288	Pédale avec repose-pied droit	x	x	x	x	x	x	x	
3	87289	Pédale avec repose-pied gauche	x	x	x	x	x	x	x	x
4	33472	Clavette complète	x	x	x	x	x	x	x	x
5	34183	Bague autolubrifiante	x	x	x	x	x	x	x	x
	34232	Bague autolubrifiante	x	x						
	87161	Bague autolubrifiante					x			
	6422	Bague autolubrifiante				x		x		
	2809	Bague autolubrifiante			x					
6	80398	Manivelle gauche							x	
7	34864	Roue libre	x	x	x	x	x	x	x	x
8	6420	Manivelle droite	x	x	x	x	x	x	x	x
CHAINE										
	87293	Chaîne de pédalier								
	87082	Chaîne de pédalier			x	x				
	87220	Chaîne de pédalier					x		x	
	6484	Chaîne de pédalier						x		
	87221	Chaîne moteur	x	x						
	80401	Chaîne moteur						x		x
	87294	Chaîne moteur	x	x			x			
	80295	Attache rapide chaîne de pédalier	x	x	x	x	x		x	
	80480	Attache rapide chaîne moteur	x	x	x	x	x	x	x	x
TENDEUR DE CHAINE										
9	80390	Tendeur de chaîne								
10	80908	Tendeur de chaîne					x			
11	6139	Tendeur de chaîne	x	x	x	x		x		

PHARES - FEUX ARRIERE - COMPTEUR - CATADIOPTRE

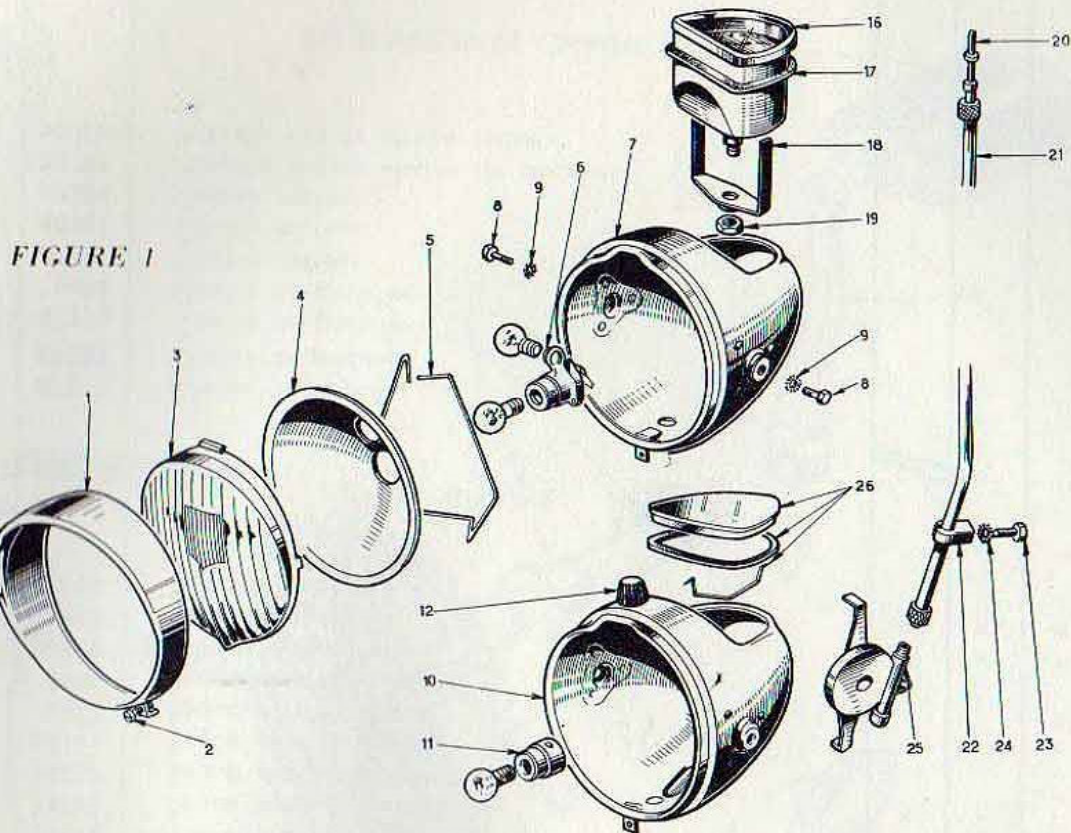


FIGURE 1

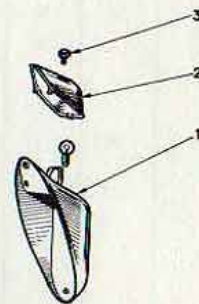


FIGURE 4

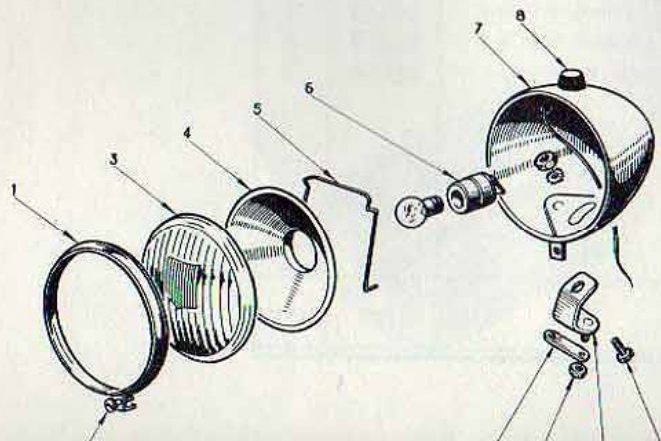


FIGURE 3

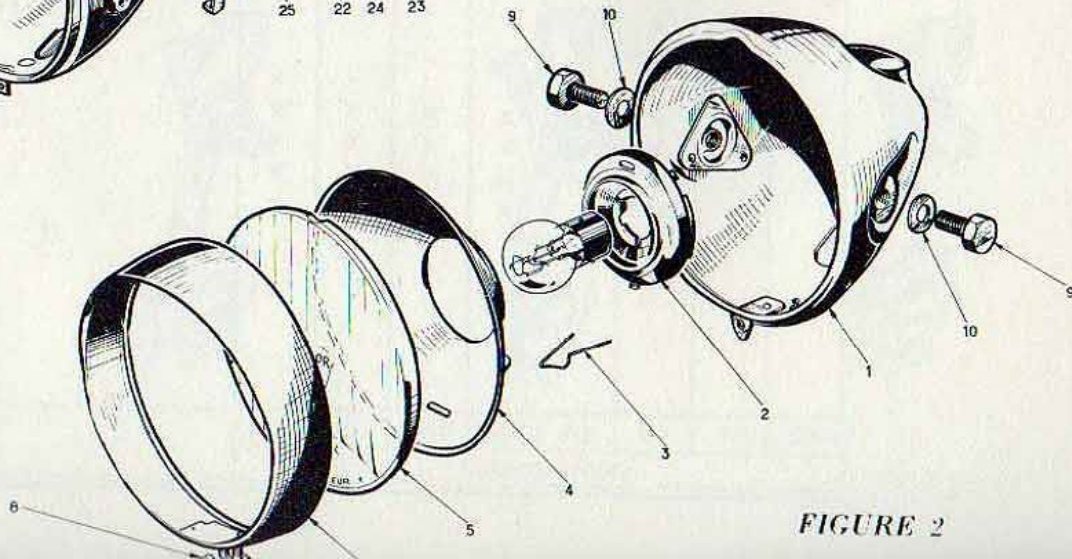


FIGURE 2

PHARE COMPLET

REP.	RÉF.	DÉSIGNATION	AFFECTATIONS					
			CF2	M10	T10	612	613	S11
FIGURE 1								
	80503	Phare complet						
	6223	Phare complet sans compteur			X		X	
	6224	Phare complet sans compteur	X	X		X		
1	6228	Lunette						X
2	6229	Vis	X	X	X	X	X	X
3	6231	Verre de phare	X	X	X	X	X	X
4	6232	Réfecteur	X	X	X	X	X	X
5	6230	Ressort	X	X	X	X	X	X
6	6234	Porte ampoule	X	X	X	X	X	X
7	6227	Corps de phare nu						X
8	6235	Vis de fixation			X		X	X
9	106417	Rondelle éventail	X	X	X	X	X	X
10	6226	Corps de phare nu	X	X	X	X	X	X
11	6233	Porte ampoule	X	X	X	X	X	X
12	80471	Interrupteur	X	X	X	X	X	X

PHARE COMPLET

REP.	RÉF.	DÉSIGNATION	AFFECTATIONS
			S13
FIGURE 2			
	6580	Phare complet	
1	6581	Corps de phare	X
2	6582	Porte ampoule	X
3	6583	Ressort du maintien du réflecteur	X
4	6584	Réfecteur	X
5	6585	Verre de phare	X
6	6586	Lunette de phare	X
7	6587	Vis de fixation de la lunette	X
8	6588	Rondelle caoutchouc	X
9	113299	Vis de fixation du phare	X
10	34125	Rondelle plate Ø 8,25 cadmié	X

PHARE COMPLET

COMPTEUR COMPLET			
REP.	RÉF.	DÉSIGNATION	
FIGURE 1			<p>(1) Nota Le montage du compteur incorporé dans le phare est facultatif.</p> <p>En cas de non montage de celui-ci, obstruer l'orifice par repère 26</p>
	6466	Compteur complet avec commande	
16	6456	Boîtier complet	
17	6457	Joint caoutchouc	
18	6458	Etrier	
19	6459	Ecrou	
20	6460	Câble de compteur	
21	6461	Gaine	
22	6462	Support de gaine	
23	113594	Vis de fixation	
24	106417	Rondelle éventail	
25	6463	Entraîneur	
26	6449	Ensemble couvercle	

REP.	RÉF.	DÉSIGNATION	AFFECTATIONS
			CFI
FIGURE 3			
	6331	Phare complet	
1	6474	Lunette	X
2	6349	Vis	X
3	6473	Verre de phare	X
4	6472	Réfecteur	X
5	6471	Ressort	X
6	6233	Porte ampoule	X
7	6465	Corps de phare nu	X
8	80471	Interrupteur	X
9	6467	Patte de fixation	X
10	6468	Vis avec écrou et rondelle	X
11	6470	Ecrou	X
12	6469	Contreplaque	X

CATADIOPTRE

REP.	RÉF.	DÉSIGNATION	
FIGURE 4			
	34872	Catadioptré complet	Tous modèles
1	6522	Corps du feu AR	
2	6523	Couvercle plastique	
3	6524	Vis	

SELLES

FIGURE 1

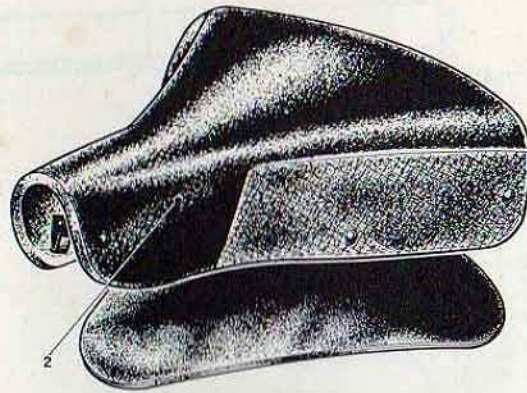


FIGURE 2

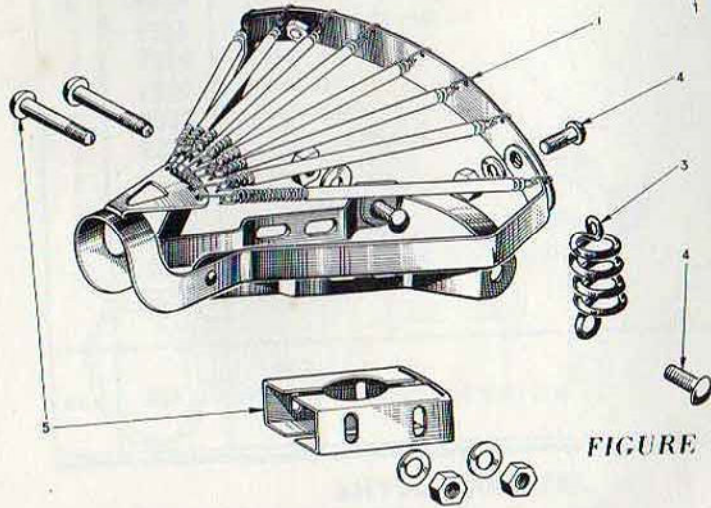
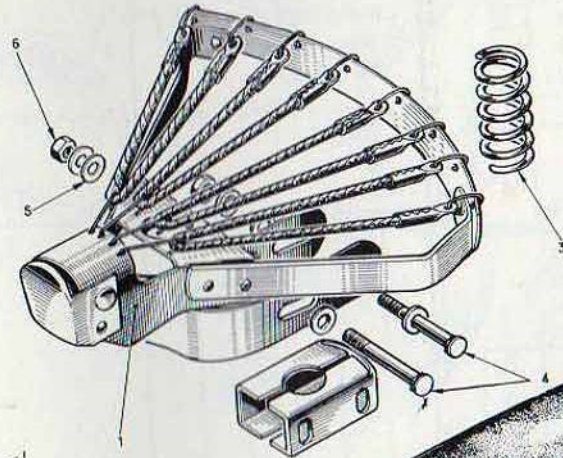
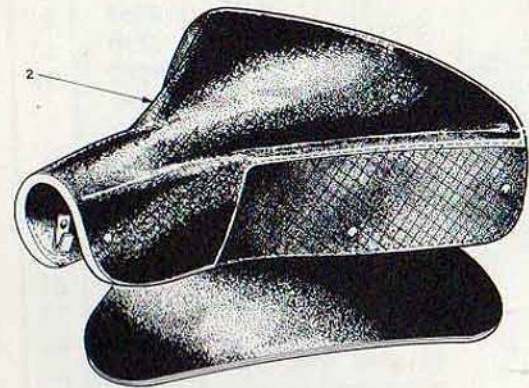
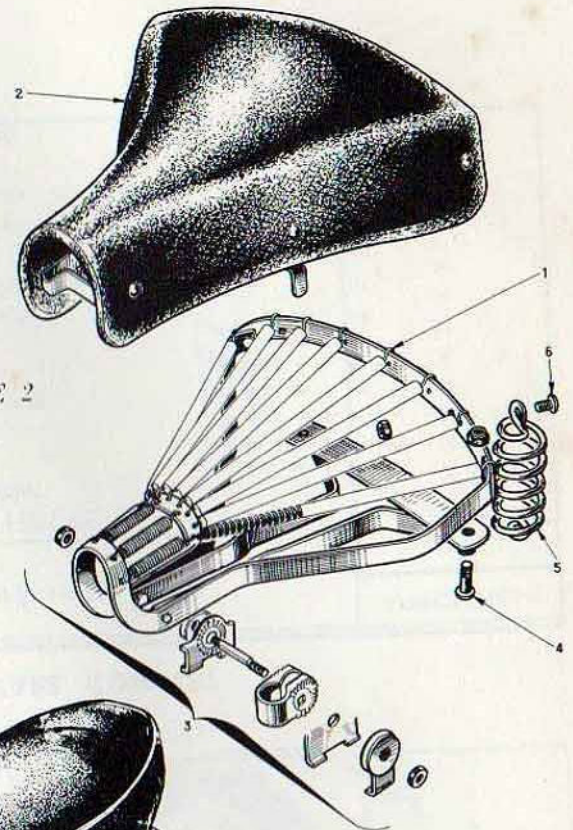


FIGURE 3

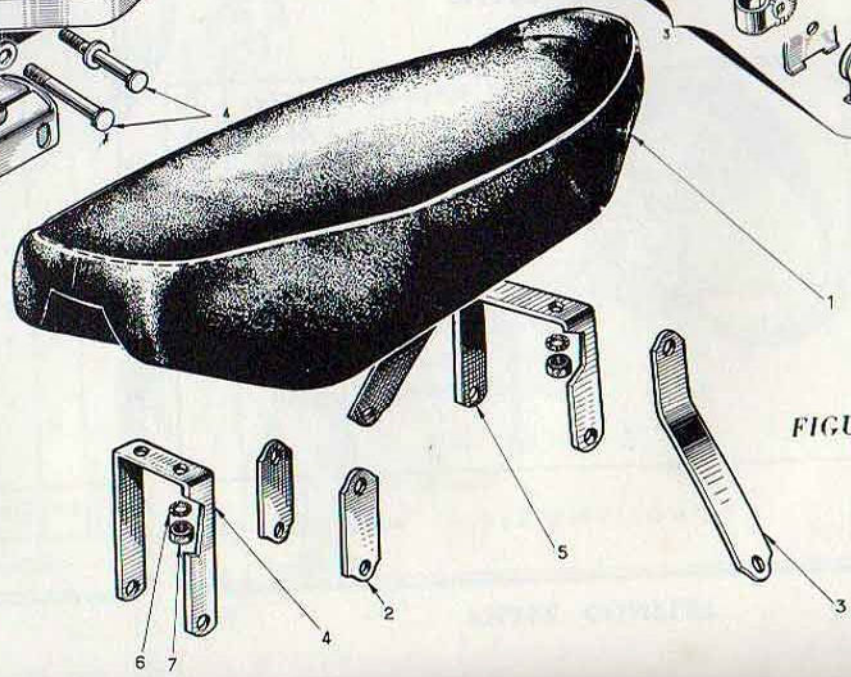


FIGURE 4

SELLES

REP.	RÉF.	DÉSIGNATION	AFFECTATIONS							
			CF1	CF2	M10	T10	612	613	S11	S13
		FIGURE 1								
	87130	Selle complète <u>Reydel</u>								
1	6497	Monture				×	×	×		
2	6498	Dessus de selle				×	×	×		
3	6499	Ressort				×	×	×		
4	6500	Axe de fixation				×	×	×		
5	6501	Rondelle				×	×	×		
6	6502	Ecrou				×	×	×		
		FIGURE 2								
	34876	Selle complète <u>Bauriat</u>								
1	6397	Monture	×	×						
2	6396	Dessus de selle	×	×						
3	6404	Chariot complet	×	×						
4	6400	Boulon de fixation ressort	×	×						
5	6399	Ressort	×	×						
6	6401	Boulon de fixation ressort	×	×						
		FIGURE 3								
	6252	Selle complète <u>Reydel</u>								
1	6405	Monture			×					
2	6406	Dessus de selle			×					
3	6407	Ressort			×					
4	6408	Boulon fixation ressort			×					
5	6402	Chariot complet			×					
		FIGURE 4								
		Selle biplace complète								
1	6246	Selle biplace nue								
2	6671	Patte attache AV						×		×
3	6672	Patte attache AR						×		
4	6592	Patte attache AV								×
5	6591	Patte attache AR								×
6	113485	Rondelle Blocfor Ø 8						×		×
7	113205	Ecrou de fixation H bis Ø 8						×		×