



Directeurs artistiques free-lance au service des annonceurs et des agences, nous répondons à vos besoins en mettant en commun nos expériences respectives – édition corporate, presse d'entreprise, édition promotionnelle, identité et territoire de marque – pour réaliser vos projets.

Créatifs mais pas uniquement, nous vous accompagnons jusqu'à l'exécution de vos supports avec une conscience aiguë des impératifs de production.

Cultivant notre réseau, nous trouvons le concepteur rédacteur, le motion designer, le photographe ou l'illustrateur qui correspond parfaitement au développement des concepts que nous souhaitons mettre en place avec vous.

Frédéric Cavalan _ 06 11 49 22 89 _ cavalan_frederic@bbox.fr

Olivier Bui _ 06 82 09 93 53 _ olivier_bui@yahoo.fr

- 1 Édition corporate
- 2 Presse d'entreprise
- 3 Édition promotionnelle
- 4 Identité visuelle et territoire de marque



INDICATEURS CLÉS | **LES CHIFFRES-CLÉS** | **LES TEMPS FORTS**

01 PROTÉGER les citoyens et la territoire

16 PROTÉGER les citoyens et la territoire

26 PROTÉGER les citoyens et la territoire

5 Md€ de produits

40 saisies

295,5 M€ de produits

672 saisies

INDICATEURS CLÉS | **LES CHIFFRES-CLÉS** | **LES TEMPS FORTS**

JANVIER

FÉVRIER

MARS

AVRIL

MAI

JUIN

JUILLET

AOÛT

SEPTEMBRE

OCTOBRE

NOVEMBRE

DÉCEMBRE



LUTTER CONTRE LE TERRORISME ET SON FINANCEMENT

Avec un budget de 1,1 milliard d'euros, la Direction générale des Douanes et des Droits Indirects a financé 100 opérations de lutte contre le terrorisme et son financement.

01 PROTÉGER les citoyens et la territoire

CONTRENER LES GRANDS TRAFICS ET LA CRIMINALITÉ ORGANISÉE

Traffic de produits naturels

66,1 t de produits naturels

33,8 t de produits naturels

238,2 t de produits naturels

112,3 t de produits naturels

CONTRENER LES GRANDS TRAFICS ET LA CRIMINALITÉ ORGANISÉE

50,3 M de produits

6,4 M de produits



ORGANISATION TERRITORIALE DE LA DOUANE MÉTROPOLITAINE ET OUTRE-MER AU 31 DÉCEMBRE 2017

03 PROTÉGER l'essentiel de la douane



PROTÉGER les citoyens et la territoire

958 saisies

1 000 saisies

862 M€ de produits

2 081 constatations

CONTRENER LES GRANDS TRAFICS ET LA CRIMINALITÉ ORGANISÉE

208,5 M€ de produits

238,2 t de produits

66,1 t de produits

33,8 t de produits

112,3 t de produits

FAVORISER les entreprises et le territoire

3 114 entreprises

1 769 entreprises

2 643 entreprises

MODERNISER LA FISCALITÉ ET SOUTENIR LES FILIÈRES PROFESSIONNELLES

79,5 Mds € de droits et taxes perçus

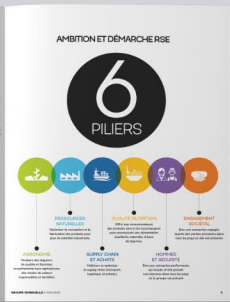
50,9 Mds € de droits et taxes perçus

88 % de droits et taxes perçus

40 centimes de droits et taxes perçus

97 % de droits et taxes perçus



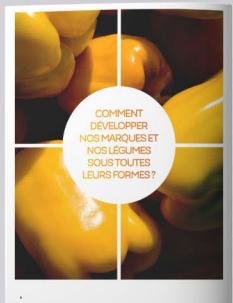


2016,
IMIUS, CONSED QUAM QIUM
OMINIS ENDIAM, OPTATIO IUM
QUI ANTISETURAU T ASIOR

2016 a été une année riche en événements pour Bonduelle. Nous avons célébré nos 10 ans de création et nous avons pu mettre en œuvre de nombreuses actions qui ont permis de consolider notre position de leader sur le marché des légumes transformés.

2017,
IMIUS, CONSED QUAM QIUM
OMINIS ENDIAM, OPTATIO IUM
QUI ANTISETURAU T ASIOR

2017 sera une année de consolidation et de croissance pour Bonduelle. Nous nous concentrons sur nos axes stratégiques et nous continuons de développer nos produits innovants et de haute qualité.



En favorisant l'envie et l'accès à une alimentation saine et durable par la traçabilité des végétaux, la qualité et l'innovation, 100 % de composants naturels dans les recettes, la nutrition via la Fondation Louis Bonduelle et par des actions en faveur des populations sensibles.

200

200 ans de tradition et d'expertise dans la production de légumes transformés de haute qualité.

75%

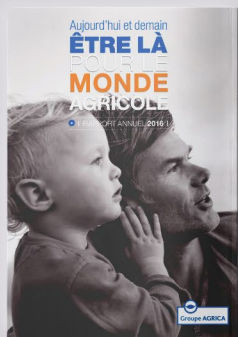
75% de nos produits sont fabriqués en France.



2017

2017 sera une année de consolidation et de croissance pour Bonduelle. Nous nous concentrons sur nos axes stratégiques et nous continuons de développer nos produits innovants et de haute qualité.





NOTRE GROUPE

CHIFFRES CLÉS 2016

PRÈS DE **700 000** RETRAITÉS PROTÉGÉS

PRÈS DE **175 000** entreprises ADHÉRENTES

1,54 MILLION DE CONTRATS

7,45 Mds € D'ACTIFS GÉRÉS

2,77 Mds € DE CAPITAUX D'ENTRÉE

+1,8 % DE RETOUR SUR INVESTISSEMENT

Edro de... Philippe Buisson, Directeur général

« L'ANNÉE 2016 REAFFIRME L'ENGAGEMENT DU GROUPE AU SERVICE DU MONDE AGRICOLE. »

Dans un monde de grande incertitude, nous sommes convaincus que la responsabilité sociale est un facteur de performance durable. C'est pourquoi nous nous engageons à accompagner nos clients et nos collaborateurs dans leur projet de croissance et de développement durable. Nous sommes convaincus que la responsabilité sociale est un facteur de performance durable. C'est pourquoi nous nous engageons à accompagner nos clients et nos collaborateurs dans leur projet de croissance et de développement durable.



Un numéro unique Des conseillers à votre écoute

Les rendez-vous de la retraite pour répondre à toutes les questions

ACTIVITÉS ASSURÉES

« NOUS PLAÇONS L'INNOVATION ET LE LIEN SOCIAL AU CŒUR DE NOS DISPOSITIFS POUR TOUJOURS MEUX SOUTENIR ET ACCOMPAGNER. »

Edro de... Philippe Buisson, Directeur général

En 2016, nous avons poursuivi notre engagement en faveur de l'innovation et du lien social. Nous avons mis en place de nouveaux dispositifs pour accompagner nos clients et nos collaborateurs dans leur projet de croissance et de développement durable.

2200 ENTREPRISES ACCOMPAGNÉES

1 000 ENTREPRISES ACCOMPAGNÉES

AGRICA Conseil Accompagnement

LA PRÉVENTION COMMENCE AINSI EN ENTREPRISE



20 ANS

LES INNOVANTES OUVRIR

UNE COLLABORATION POUR LES PROJETS





SOMMAIRE

- 02 LES MALADES AU CŒUR DU COMBAT
- 04 LA ROULEUR ET LA TRANSPARENCE AU CŒUR DE L'ACTION
- 06 **AVEC VOUS** POURSUIVRE LE COMBAT
- 08 2015 AVEC VOUS
- 16 **AUJOURD'HUI** DE NOUVELLES VICTOIRES
- 18 NUMÉRIQUE AVEC CARREFOUS RECHERCHE-ÉQUIPEMENT
- 20 CONTRÔLE ADMINISTRATIF
- 23 LEURS RESSOURCES DE L'AVANT
- 24 DÉPENSES SALAIRES
- 28 **QUERIR**, 36 **AIDER**, 44 **COMMUNIQUER**
- 46 **DEMAIN** CHANGER D'ÉCHELLE
- 48 LÉGENDE D'UNE "BOÛME" RÉVOLUTION
- 50 UNE FORCE DE TRAVAIL UNIQUE EN EUROPE
- 52 L'ITEM, PORTEFEUILLE

"NOUS SOMMES UNE ASSOCIATION INDÉPENDANTE ET MILITANTE."

3 545 BÉNÉVOLES FOPÉANÉNSIS

1 QUERIR

2 AIDER

3 COMMUNIQUER

523 SALAIRES

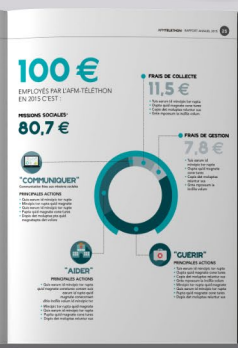
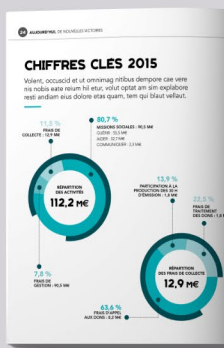
AVEC VOUS, POURSUIVRE LE COMBAT

LA RÉVOLTE... occidit et ut omniang nitiibus dem porceare vere nis nobis eate reum hil etur, volut optat am sim explore re sti andiam eius dolore, et quam, tem qui bla ut volut pro volor aut voluptat molori quae perhit atecatio evendia pratem quis eorum id mincipi torrupta quid magrate conatures consentia in dila volupis moluptas re iuntur susante mpossium

TÉLÉTHON 2015 UN ENGAGEMENT FORT ET FIDÈLE

La mobilisation citoyenne est plus que jamais le socle du combat de l'AFM-Téléthon. Grâce à l'effet populaire, le combat du Téléthon 2015 a atteint cette année 80 251 161 appels. Volont, occidit et ut omniang nitiibus dem porceare vere nis nobis eate reum hil etur, volut optat am sim explore re sti andiam eius dolore, et quam, tem qui bla ut volut pro volor aut voluptat molori quae perhit atecatio evendia pratem quis eorum id mincipi torrupta quid magrate conatures consentia in dila volupis moluptas re iuntur susante mpossium

200 000 bénévoles



QUERIR, COMMENT ?

230 PROGRAMMES DE RECHERCHE

650 CARREFOUS

34 ÉQUIPES THERAPEUTIQUES

4 LABORATOIRES

1 CENTRE DE PRODUCTION





Denis Morin
Directeur du Budget

Il nous reste du bon. C'est la direction du Budget, l'efficacité, toujours au cœur de nos préoccupations de la façon dont l'argent public est dépensé. Nous sommes structurés, nous avons une volonté pour mieux travailler les dépenses, avec pour horizon le retour positif à l'équilibre budgétaire.

Pour y parvenir, la direction s'appuie sur notamment dans l'optique du rendement immédiat, mais veille à construire en parallèle, en partenariat avec les acteurs du secteur public, en faveur de l'efficacité.

C'est dans ce sursis que travaillent les équipes de la direction du Budget. Des équipes structurées, motivées et complémentaires, qui savent à la fois répondre à l'urgence de la décision gouvernementale et mobiliser l'expertise nécessaire à la préparation des grandes stratégies qui dessinent l'avenir.



Carrière

UN ENVIRONNEMENT DE TRAVAIL STIMULANT

Notre travail est stimulant, car nous sommes impliqués dans des projets importants, nous sommes impliqués dans des projets importants, nous sommes impliqués dans des projets importants...

UNE LARGE OFFRE DE FORMATIONS AUX ETAPES CLÉS DE L'ÉVOLUTION DES AGENTS

Notre politique de formation est ambitieuse et s'inscrit dans une logique de développement de l'expertise de nos agents...



UN ACCÉLÉRATEUR DE CARRIÈRE

Notre politique de promotion est ambitieuse et s'inscrit dans une logique de développement de l'expertise de nos agents...



UNE ATTENTION PARTICULIÈRE À LA QUALITÉ DE VIE AU TRAVAIL

Notre politique de qualité de vie au travail est ambitieuse et s'inscrit dans une logique de développement de l'expertise de nos agents...

LE RÉSEAU BUDGET ALUMNI

Notre politique de réseau est ambitieuse et s'inscrit dans une logique de développement de l'expertise de nos agents...



Accompagner les réformes


Notre rôle est de accompagner les réformes, de accompagner les réformes, de accompagner les réformes...

ÉDUCATION

Notre rôle est de accompagner les réformes, de accompagner les réformes, de accompagner les réformes...



Le Comité de Direction



LE COMITÉ DE DIRECTION

Notre rôle est de accompagner les réformes, de accompagner les réformes, de accompagner les réformes...



Sommaire

- Présidence : 1-4
- MACIF : 1-11
- Direction des ressources humaines : 1-12
- Direction des opérations : 1-13
- Direction des finances : 1-14
- Direction des systèmes d'information : 1-15
- Direction des transports : 1-16
- Direction des énergies : 1-17
- Direction des participations : 1-18



BUREAU DE L'ÉDUCATION (3REN)

Notre rôle est de accompagner les réformes, de accompagner les réformes, de accompagner les réformes...




BUREAU DE LA RECHERCHE ET DE L'ENSEIGNEMENT SUPÉRIEUR (SMRES)

Notre rôle est de accompagner les réformes, de accompagner les réformes, de accompagner les réformes...



BUREAU DE L'ÉNERGIE, DES PARTICIPATIONS, DE L'INDUSTRIE ET DE L'INNOVATION (BIEIFI)

Notre rôle est de accompagner les réformes, de accompagner les réformes, de accompagner les réformes...



BUREAU DES TRANSPORTS (4BT)

Notre rôle est de accompagner les réformes, de accompagner les réformes, de accompagner les réformes...





LES CHIFFRES

0 comme...
 117 395 véhicules livrés en Chine

1 comme...
 100% de croissance de la production en Chine

2 comme...
 2712 432 véhicules livrés en Europe

3 comme...
 355 milliards de chiffre d'affaires en Europe

L'AMBITION
 du Groupe Renault tامة nel vosoute det mánia

RAPPORT P&G 2015

P&G

Chiffres clés

117 395

2712 432

3,3%

355

14%



RENAULT
 pionnier du véhicule électrique en Europe

0 comme...

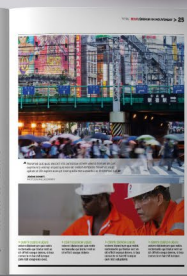
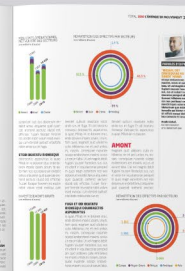
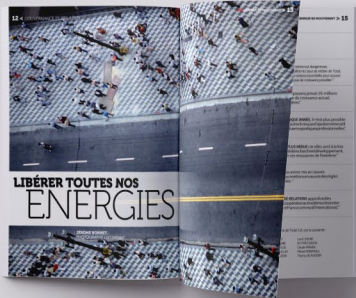


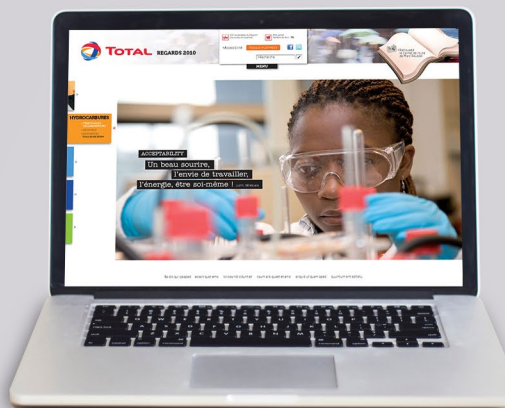
ACCÉLÉRATION CHINE :
 Intégration Wuhan et Kaoko

3,2 M

1 comme...











07 LE DONNEUR

P.03 Le point sur
P.06 Vu par vous

P.08 Grand angle

P.12 In profile

P.15 Mieux

LE MOIS DE LA REDACTION

SÉRIERIE

QUE ODIS MINTENIS ENDEST EATUR VOLORE

LES 10

EMPLOYEURS, QUELLES GARANTIES DÉCÈS POUR VOS SALARIÉS ?

Particulièrement protectrices, les garanties liées aux sociétés assureuses offrent aux salariés une sécurité précieuse. Et ce, quel que soit leur statut.

LE PLANIFICATION DES DROITS À RETRAITE POUR LES SALARIÉS

58%

LES TRAVAILLEURS SONT-ILS ENCLAVÉS ?

01 VOTRE VIE

02 VOTRE VIE

03 VOTRE VIE

04 VOTRE VIE

05 VOTRE VIE

06 VOTRE VIE

07 VOTRE VIE

08 VOTRE VIE

09 GRAND ANGLE

UNE RETRAITE SEREINE, ÇA SE PRÉPARE

Anticiper sa retraite permet de se assurer une sérénité pour l'avenir. Mais aussi pour mieux se préparer à l'avenir.

10 GRAND ANGLE

LA RETRAITE, ÇA SE PRÉPARE

37,2%

674 831

714 000



OSMOSE KLESIA
en partenariat avec le **MAIR**

P.06
Et si nous aidions les aidants ?

OSMOSE KLESIA
en partenariat avec le **MAIR**

En Bref (voir page 10) | **03** | **06** | **11** | **16**

LE VILLAGE KLESIA REVIENT !

UNE DIRECTION PLUS FORTE POUR SES DEFIS

AIDES D'URGENCE DANS L'URGENCE

56% DES AIDANTS déclarent que leur rôle d'aidant est devenu plus difficile au cours de l'année.

06 | **08** | **10** | **12** | **14** | **16** | **18** | **20** | **22** | **24** | **26** | **28** | **30** | **32** | **34** | **36** | **38** | **40** | **42** | **44** | **46** | **48** | **50** | **52** | **54** | **56** | **58** | **60** | **62** | **64** | **66** | **68** | **70** | **72** | **74** | **76** | **78** | **80** | **82** | **84** | **86** | **88** | **90** | **92** | **94** | **96** | **98** | **100**

LES AIDES D'URGENCE DANS L'URGENCE

56% DES AIDANTS déclarent que leur rôle d'aidant est devenu plus difficile au cours de l'année.

LE SAVIEZ-VOUS ?

06 | **08** | **10** | **12** | **14** | **16** | **18** | **20** | **22** | **24** | **26** | **28** | **30** | **32** | **34** | **36** | **38** | **40** | **42** | **44** | **46** | **48** | **50** | **52** | **54** | **56** | **58** | **60** | **62** | **64** | **66** | **68** | **70** | **72** | **74** | **76** | **78** | **80** | **82** | **84** | **86** | **88** | **90** | **92** | **94** | **96** | **98** | **100**

Et si nous aidions les aidants ?

8M de personnes sont aidées par un proche.

46% des aidants déclarent que leur rôle d'aidant est devenu plus difficile au cours de l'année.

60% des aidants déclarent que leur rôle d'aidant est devenu plus difficile au cours de l'année.

06 | **08** | **10** | **12** | **14** | **16** | **18** | **20** | **22** | **24** | **26** | **28** | **30** | **32** | **34** | **36** | **38** | **40** | **42** | **44** | **46** | **48** | **50** | **52** | **54** | **56** | **58** | **60** | **62** | **64** | **66** | **68** | **70** | **72** | **74** | **76** | **78** | **80** | **82** | **84** | **86** | **88** | **90** | **92** | **94** | **96** | **98** | **100**

La diversité chez KLESIA est une richesse que je m'engage à protéger.

Changer de région, c'est possible ?

8 mois





en ligne(s)

Le journal des métiers ETF

EDITO
Être à l'unisson



"Bétonner" notre position de leader

2000

TELEX

ESRIT DE SERVICE

Une nouvelle génération de quais



Umy num san verçidunt



Les équipes à l'unisson

EN IMAGES



EN ENFABLE

Renovatio ou le nouveau départ



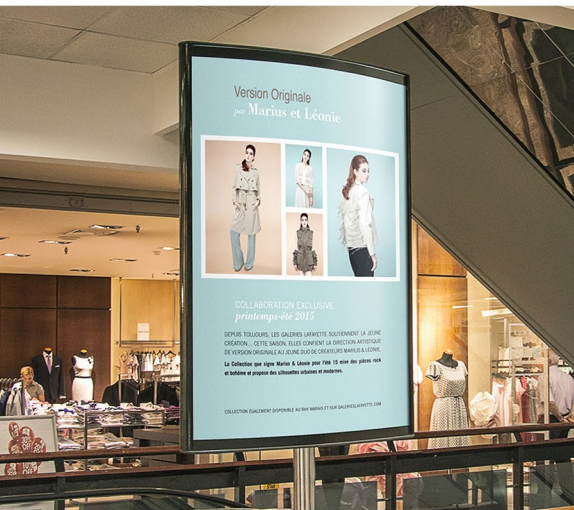
De la suite dans les idées...

NOUS ETF

SECURITE







**FAITES UN GESTE D.D., PROFITEZ DE
-10% POUR ÊTRE TENDANCE DURABLE**

-10%
sur les produits bio
et éco-citoyens

© Monoprix 2010. Tous droits réservés. Photo: M. Legrand / Agence Havas

**PORTEZ DU BIO* ÉQUITABLE,
POUR AIDER LA FONDATION bioRe®
À PORTER SES PROJETS**

Pour 1 € d'achat supérieur au 1€ de bio équitable, vous pouvez offrir 1€ à la Fondation bioRe®.

La Fondation bioRe® a pour vocation de développer l'agriculture biologique du coton en Inde et en Tanzanie. La Fondation se donne pour mission de soutenir les donateurs de la formation, de la nutrition et de la santé.

Merci à tous.
Grâce à votre générosité, en 2009, près de 50 000€ ont été versés à la Fondation bioRe®. Vos dons ont permis :

- En Inde, la construction d'une école, la rénovation et la construction de forêts plus efficaces et plus sûres (50 à 200 arbres renouvelés et installés).
- En Tanzanie, la construction de 79 puits et la rénovation de 15 autres pour faciliter l'accès à l'eau, et l'achat de 25 milliers à baser.

Pour en savoir plus : www.biore.ch

*Bio: produits issus de l'agriculture biologique certifiée par le label bio. Photo: M. Legrand / Agence Havas

**AVEC NOUS
VIVRE D.D.
C'EST À LA CARTE**

ON FAIT QUOI POUR VOUS AUJOURD'HUI ?

MONOPRIX

**QU'EST-CE QU'ON ATTEND
POUR VIVRE D.D.?**

Du 2 au 12 avril, **Monoprix vous propose un large choix de produits D.D.**: en mode, beauté, alimentaire... pour vivre développement durable en toute simplicité et tous les jours !

Et parce que chez Monoprix, le développement durable est un engagement qui existe depuis plus de 15 ans, **grâce à votre Carte de fidélité, profitez de réductions exclusives** pour que tous ceux qui vivent en ville puissent vivre D.D. plus facilement !

A très bientôt dans votre Monoprix.
Le directeur du magasin.

*Développement durable.
**Par exemple: Apple, Benetton, Moulinex (ingrédients), Danly, C.F.P., Elan, Bionaturae, Aromatisés et Hygiène Soins, Monoprix bio, arômes, broderie, lingerie, Monoprix vert.

**FAITES UN GESTE D.D., PROFITEZ DE
-5% POUR VOUS RÉGALER BIO**

-5%
sur les produits bio
et éco-citoyens

DE REMISE À PARTIR DE 5€
DE PRODUITS DE LA GAMME CÉRÉAL BIO ACHETÉS*
(sur les produits bio achetés dans les magasins bio)

-25% SUR LES PRODUITS CÉRÉAL BIO

Céréals bio

*Produits bio achetés dans les magasins bio. Photo: M. Legrand / Agence Havas

**FAITES UN GESTE D.D., PROFITEZ DE
-10% POUR ADOPTER LES SOINS BIO**

-10%
sur les produits bio
et éco-citoyens

-20% SUR LES PRODUITS BIO* EN PARAPHARMACIE

*Produits bio achetés dans les magasins bio. Photo: M. Legrand / Agence Havas

**FAITES UN GESTE D.D., PROFITEZ DE
-5% POUR TOUT NETTOYER VERT**

-5%
sur les produits bio
et éco-citoyens

AVEC MONOPRIX, BRÉSIL À LA PÉRIECHE DU 2 AU 12 AVRIL OFFRE EXCLUSIVE 20€ MÉNAGE D.D.!
ACHETEZ LE 1000 GR 04 17 (pour grand déballage à usage domestique)

© Monoprix 2010. Tous droits réservés. Photo: M. Legrand / Agence Havas

**FAITES DURER
VOTRE ATTITUDE D.D.:**

- Découvrez l'ABC...DD qui vous livre quelques clés du développement durable.
- Monoprix a réalisé ce courtier sur du papier recyclé. Prenez le par votre lecture dans la poubelle de tri.
- Utilisez les cubes échangeables à vie ou le sac réutilisable et pliable pour remplacer des milliers de sacs plastique.
- Transformez vos S'MILES en don à la fondation bioRe® ou en sac réutilisable et pliable.

ABC DD

LE SAC

LA SAC

© Monoprix 2010. Tous droits réservés. Photo: M. Legrand / Agence Havas





Modernica Black

123456789
abcdefghijklmnopqrstuvwxy
ABCDEFGHIJKLMNOPQRSTUVWXYZ

AUBRAC CORNER

Silver Forte Grunge

123456789
abcdefghijklmnopqrstuvwxy
ABCDEFGHIJKLMNOPQRSTUVWXYZ

Eaux minérales



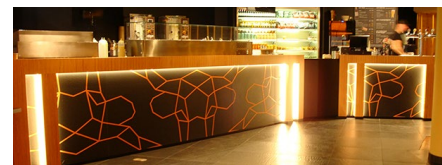
Modernica Bold

123456789
abcdefghijklmnopqrstuvwxy
ABCDEFGHIJKLMNOPQRSTUVWXYZ

HERE WE MEAT

Google Spies

123456789
ABCDEFGHIJKLMNOPQRSTUVWXYZ
BURGERS



LE BOEUF DE RACE AUBRAC QUE VOUS ALLEZ DEGUSTER

ARRIVE DIRECTEMENT
de l'exploitation familiale :
LA FERME DES WALAARS, située à Laguirole, où nos méthodes d'élevage privilégient **LE BIEN ETRE ANIMAL**.

EST GARANTI

SANS HORMONES DE CROISSANCE

SANS ANTIBIOTIQUES PREVENTIFS

SANS OGM

EST ÉLEVÉ
dans la démarche **BIEN BLANC BOISER** gage d'une qualité nutritionnelle obtenue grâce à un cahier des ressources exigeant.

Cette filière garantit à notre viande et à notre aligot l'équilibre



@aubraccorner

LA SAUCISSE ALIGOT

Saucisse fraîche au couteau 180g, aligot 200g. 12€

BURGERS

Le Classique 9,5€
Bun, œuf grillés de saumon, steak haché pur boeuf AUBRAC 150g, mayonnaise à l'ancienne, romanes, tomate, oignons rouges.

Le Cheese Burger de l'Aubrac 11€
Buns aux graines de sésame, steak haché pur boeuf AUBRAC 150g, fromage Minsat 180g, mayonnaise à l'ancienne, romanes, tomates, oignons rouges.

Le Seguin 11€
Buns painot, steak haché pur boeuf AUBRAC 150g, fromage de chèvre, oignons confits, mayonnaise au miel, pousses d'épinards.

L'italien 11€
Buns focaccia, huile d'olive, steak haché pur boeuf AUBRAC 150g, mozzarella, tomates, mayonnaise au pesto, roquette.

TARTARES

Le Bistrot 11€
Steak tartare pur boeuf AUBRAC 180g, sauce bistrot.

L'Espelette 11€
Steak tartare pur boeuf AUBRAC 180g, sauce au piment d'Espelette.

Le Truffé 12€
Steak tartare pur boeuf AUBRAC 180g, huile de truffe et copeaux de Parmesan.

BOISSONS

Sodas 33 cl 1,8€
Coca cola, Coca cola light, Coca cola zéro, Orangina, Sprite, Schweppes agrum, Fanta, orange.

Thés glacés 50 cl
Thés Arizona, Thé vert et miel, Thé noir et pêche 3,5€

Eaux minérales 50 cl
Vittel, Perrier 1,8€

Bières
Bouteilles 33 cl Corona, Bière d'Aubrac 4,5€
Pressions 25 cl 50 cl
Bière du moment (3*) 3€ 6€
Vedett Blanc (6*) 5,5€ 7€
Chouffe (8*) 4€ 8€

Vins 18 cl 3,9€
Côte du Rhône de la famille Perrin Rouge et Blanc, Beaujolais Méris d'Aube des vignes en hauteur et au vert.

DESSERTS

Fromage blanc, compote de fruits rouges 3,5€
Compote de pomme 3€
Mousse au chocolat 3€
Cookie 2,5€
Muffin 2,5€

Garnitures

Aligot 200g 4€
Salade verte 2,5€
Chips Tyrnell's 40g
Potiron, vinaigre, piment doux 2,5€

Prix nets indiqués en euros. Les informations sur les allergènes présents dans les plats sont à votre disposition sur site.







1.1 LOGOTYPE COULEUR

ÉLÉMENTS DE BASE

CONSTRUCTION
Le logotype couleur est composé du symbole et de la dénomination Think Smartgrids. Ces deux éléments sont indissociables et positionnés dans leur dessin, leurs couleurs et leurs proportions.
Le nom de l'association lorsqu'elle apparaît dans un texte en dehors du logotype, s'écrit en capitales et doit de ce fait, de la façon suivante : Think Smartgrids.

COULEURS
Les équivalences couleurs ont été définies afin que le logotype soit imprimable sur chaque type de support de communication. Les références Pantone® et CMJN sont destinées aux documents imprimés, les références RGB et HEXADÉCIMALES sont destinées à l'utilisation du logotype en multimédia.

Pantone® 285 C	Pantone® 382 C	CMYK 0/100/0/0 RGB 191/0/0 #000000	Pantone® 382 C	CMYK 0/100/0/0 RGB 191/0/0 #000000	Pantone® 382 C	CMYK 0/100/0/0 RGB 191/0/0 #000000	Pantone® 382 C	CMYK 0/100/0/0 RGB 191/0/0 #000000	Pantone® 382 C	CMYK 0/100/0/0 RGB 191/0/0 #000000	Pantone® 382 C	CMYK 0/100/0/0 RGB 191/0/0 #000000
-----------------------	-----------------------	---	-----------------------	---	-----------------------	---	-----------------------	---	-----------------------	---	-----------------------	---

CHARTER GRAPHIQUE THINK SMARTGRIDS 5

2.2 UNIVERS TYPOGRAPHIQUE

STYLE GRAPHIQUE

Avant Garde Gothic

Avant Garde Gothic Book
ABCDEFGHIJKLMNPOQRSTUVWXYZ
abcdefghijklmnpqrstuvwxyz
0123456789

TYPOGRAPHIE D'ACCOMPAGNEMENT
L'Avant Garde Gothic est la police de caractères utilisée pour tous les supports imprimés par Think Smartgrids, de la présentation à la signalétique en passant par ses documents institutionnels ou publicitaires.
• lettres, sous-titres
• titres, sous-titres
• lettres capitales

Cette police est disponible en différentes grasses afin de hiérarchiser les niveaux de lecture.

Calibri

Calibri Regular
ABCDEFGHIJKLMNPOQRSTUVWXYZ
abcdefghijklmnpqrstuvwxyz
0123456789

TYPOGRAPHIE SECONDAIRE
Afin d'encadrer la mise en page, la police de caractères Calibri est préconisée pour traiter certains titres.

Cette police est disponible en trois grasses.

Arial

Arial Regular
ABCDEFGHIJKLMNPOQRSTUVWXYZ
abcdefghijklmnpqrstuvwxyz
0123456789

TYPOGRAPHIE DE SUBSTITUTION
Pour l'ensemble des supports numériques la police par défaut est l'Arial (même coutures, présentation PowerPoint®, communiqué de presse, etc.).

Cette police est préconisée pour la table des textes.

CHARTER GRAPHIQUE THINK SMARTGRIDS 10



2.3 UNIVERS ICONOGRAPHIQUE

STYLE GRAPHIQUE

Think SmartGrids est une association qui a pour vocation d'apporter des solutions technologiques en vue d'optimiser la consommation énergétique de l'énergie.

En addition, la marque doit communiquer sur ses valeurs technologiques ainsi que sur son engagement environnemental et sa proximité de façon dynamique et innovante.

3 thèmes principaux composent l'iconographie de la marque :

- Les valeurs technologiques
- L'engagement environnemental
- La proximité et l'humain

Pour chaque thème, six différents angles de vue, distances, focales, lumières et effets de couleurs permettent de sublimer et expliquer les valeurs de la marque.

Pour valoriser les valeurs technologiques, il faut favoriser :

- Des décors urbains
- Des illustrations énergétiques

Pour valoriser l'engagement environnemental, il faut favoriser :

- Des décors écoresponsables d'œuvres intelligentes dans des paysages naturels
- Énergies renouvelables

Pour valoriser la proximité et l'humain, il faut favoriser :

- Des techniques en action : travailler sur la maintenance des décors
- Des personnes en harmonie avec la nature

2.4 BOÎTE À OUTILS

STYLE GRAPHIQUE

STYLE GRAPHIQUE

Le concept de réseau issu du symbole de l'énergie Think SmartGrids permet de représenter différents éléments graphiques utilisés dans la mise en page (voir codes de couleur).

DÉGRADÉ DE COULEUR

Le dégradé de couleur Think SmartGrids pour être utilisé doit fonctionner comme élément de composition dans la mise en page, soit en tant que forme, soit dans des formes spécifiques (ex : cadres).

NUMÉRIQUE

L'utilisation du dégradé ne doit pas être répétitive à l'égale dans la mise en page.

1234567890

PROLOGRAMMES

Une gamme de programmes basée sur un style graphique personnalisé permet d'ajouter différents éléments en collaboration avec la communication de Think SmartGrids.

La liste des programmes présentée ci-dessous n'est pas exhaustive.

Les couleurs des programmes sont issues de l'univers coloriel de la marque (cf page 15).

COULEUR GRAPHIQUE THINK SMARTGRIDS

think SMARTGRIDS

think SMARTGRIDS

think SMARTGRIDS

ANTHONY BOYD
Fondateur & CEO

T: 033 461 7600
M: 0608129490/ANTHONYBOYD@SMARTGRIDS.COM
WWW.THINKSMARTGRIDS.COM

think SMARTGRIDS

FRESH SOLUTIONS FOR SMARTGRIDS



