

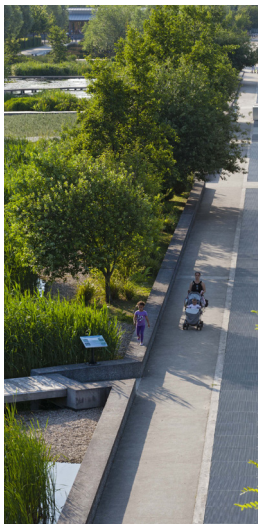
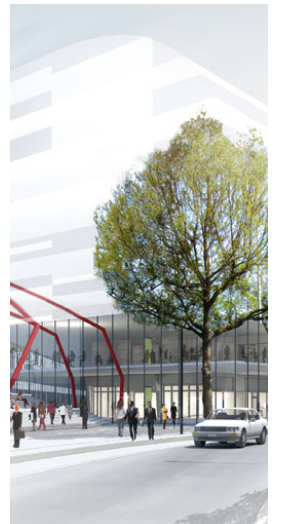
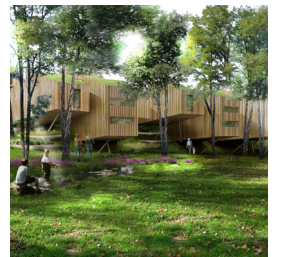
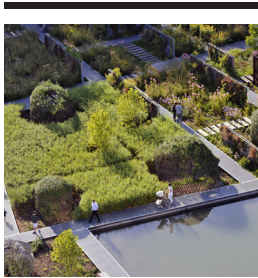
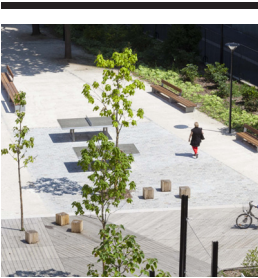
 **ESPACES PUBLICS**

 **PARCS & JARDINS**

 **EQUIPEMENT SPORT**

 **OBJECTS & DESIGN**

 **URBANISME**



MUTABILIS | CENTRE D'ÉDUCATION À L'ENVIRONNEMENT GRAND LIEU BOUAYE .44



PAYSAGE & URBANISME

Maîtrise d'Ouvrage /
Conseil Général 44

Maîtrise d'Oeuvre /
Madec, Mandataire
MUTABILIS paysage & urbanisme
conception des espaces du parc et de la passerelle

Superficie / 3ha
800 ml de sentier

Budget / 3,7M € HT

Mission /
+ mission de base
+ économie paysage
+ concertation

Avancement / Réalisé

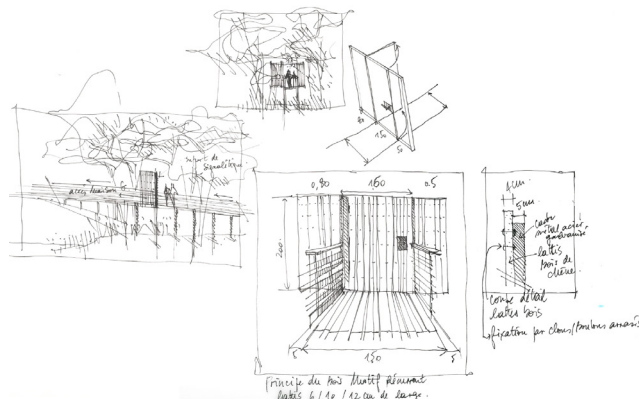
Livraison / mai 2014

La création du centre d'interprétation de l'environnement offre une occasion unique de découvrir et sensibiliser le public à l'écologie et au site de Grand Lieu.

Le projet propose la mise en place d'un dispositif qui décline le matériau bois sous différentes formes pour aborder les différentes dimensions du paysage traversé. Le bois sous sa forme la plus simple, madrier, traverse et planche, est l'élément physique qui guidera la visite.

Tantôt ligne au sol, se retrouvant sur les bancs et palissades, sur les abris et la signalétique ou sur la grande passerelle du Pavillon du Lac, le bois offre les filtres de compréhension et d'observation du milieu.

Le chemin finement inscrit dans le paysage préservé permet ainsi une découverte scientifique et technique du site de Grand lieu au travers des espaces d'exposition sensibles et poétiques.



CENTRE D'ÉDUCATION À L'ENVIRONNEMENT GRAND LIEU
BOUAYE .44

/ 02



/ 03



1. Plan masse du projet dans son contexte
2 et 3. Vues sur les aménagements

MUTABILIS | JARDIN DE LA TOUR CARPE DIEM LA DÉFENSE .92



PAYSAGE &
URBANISME

Maîtrise d'Ouvrage /
Aviva, Hines

Maîtrise d'Oeuvre /
MUTABILIS paysage & urbanisme, Mandataire

Superficie / 1 000m²

Budget jardin / 1,5 M € HT

Budget tour / 140 M € HT

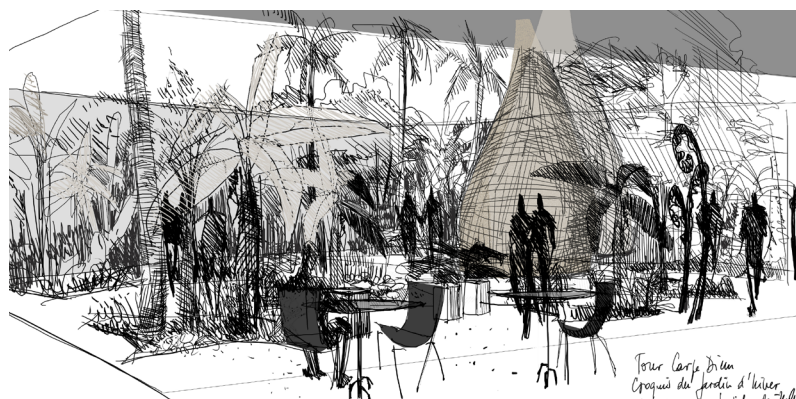
Mission /
+ mission de base
+ concertation

Avancement / Réalisé

Livraison / 2013

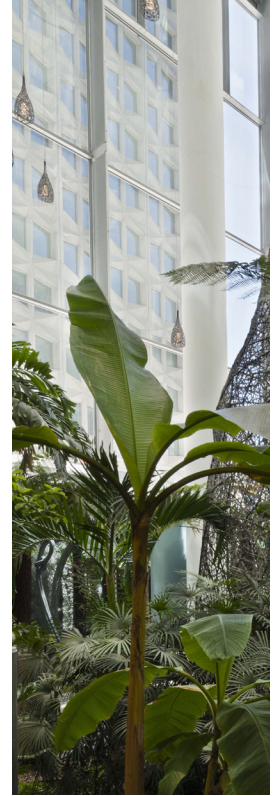
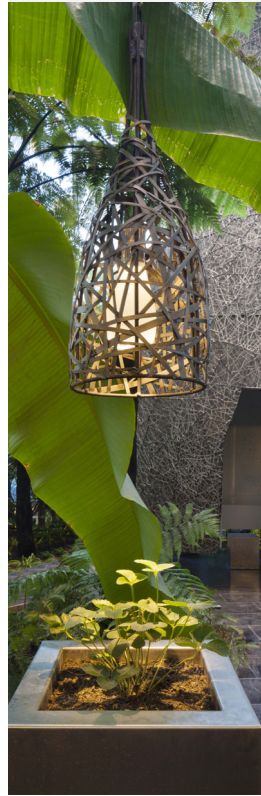
La commande rare de réaliser un jardin dans une tour à la Défense nécessitait de réinterroger la question du jardin pour ne pas aboutir à un amas de plantes d'intérieurs. Le jardin est le lieu de l'artifice, le lieu des subterfuges : comment donner l'illusion d'être plus grand, comment provoquer le sentiment d'isolement, de recueillement?

Pour proposer un jardin qui suggère des pièces, des espaces d'intimité, dans espace réduit, nous avons imaginé des cocons suspendus qui deviendraient l'identité du jardin et qui fractionneraient l'espace pour créer des profondeurs visuelles.



JARDIN DE LA TOUR CARPE DIEM LA DÉFENSE .92

/ 01



1. Coupe du jardin intérieur

MUTABILIS | CHÂTEAU DU HOHLANDSBOURG WETTOLSHEIM .68



PAYSAGE &
URBANISME

Maîtrise d'Ouvrage /
Syndicat mixte d'aménagement du château
du Hohlandsbourg

Assistant Maîtrise d'Ouvrage /
SEMHA

Maîtrise d'oeuvre /
Atelier Crupi architecte, Mandataire
Nguyen architecte,
MUTABILIS paysage & urbanisme
HagenMuller, structure VRD / Inotec, Fluides
Cabinet ABECASSIS, Economie de la construction

Superficie / 9000 m

Budget / 5,2M € HT dont paysage (hors VRD) 560
493.5 € HT

Mission /
+ mission de base
+ EXE aménagements extérieurs
+ concertation

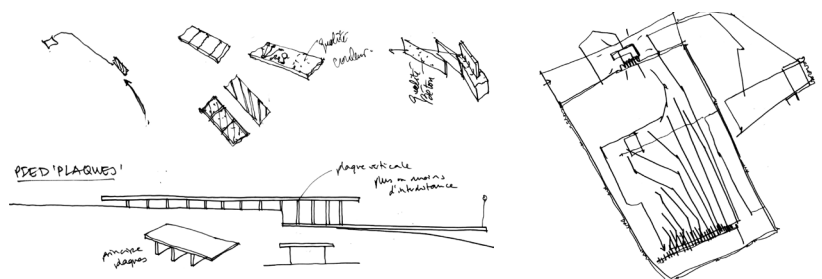
Avancement / Réalisé

Livraison / Septembre 2014

Les aménagements des espaces extérieurs ont deux vocations. Non seulement ils révèlent et valorisent le patrimoine historique et paysager du site, mais ils confortent aussi les usages en place et étoffent les possibilités d'activités du château. Autour d'un belvédère (esplanade d'entrée), de jardins (jardin de la Barbacane et Jardin du Plessis), et de la Grande Cour, cœur du château

avec le théâtre de plein air, l'expérience est complète. Le château, lieu culturel, de découverte, d'aventure et de jeux est polyvalent.

Le sol, en stabilisé ou en calade de galets traditionnelle, est structuré par des lignes de bois qui partitionnent l'espace et permettent un usage total dans l'écrin du roc et de la muraille.



CHÂTEAU DU HOHLANDSBOURG
WETTOLSHEIM .68

