



# DOMAINE DES GROTTES DE TIAN

Brochure  
scolaires  
2018  
BELGIQUE

**NOUVEAU**  
**VISITES PÉDAGOGIQUES**  
**ADAPTÉES**





# La Grotte de Han

Découvrir l'histoire  
de l'eau et de la roche,  
dans une des plus  
belles grottes  
d'Europe.



## *Le saviez-vous ?*

Il a fallu trois hivers pour rénover et transformer tout l'éclairage de la Grotte de Han. Et cela juste un siècle après l'installation des premières lampes électriques, projet précurseur à l'époque.



« Notre grotte est la plus belle machine à remonter le temps »

**Ewa Krywko,**  
Responsable-guide  
de la Grotte de Han

« Depuis le temps que j'arpente ces galeries en guidant des groupes, je me dis parfois que je devrais être blasée. Et pourtant, j'ai toujours le sentiment de marcher dans les pas des découvreurs; je reste époustoufflée par le travail si spectaculaire de l'eau, de la roche et du temps. Pouvoir présenter ce spectacle de la nature aux enfants émerveillés et leur transmettre un peu de ma passion pour le monde souterrain est pour moi la plus belle récompense de mon travail ! »



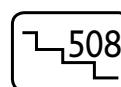
## LES MYSTÈRES DU MONDE SOUTERRAIN

C'est en tramway historique que votre classe est emmenée jusqu'à l'entrée de la grotte. Un guide spécialement formé à la prise en charge d'enfants de leur âge vous accueillera au pied des marches pour vous faire pénétrer au coeur d'un monde à part.

Des salles secrètes, de plus en plus grandes, de plus en plus belles, de plus en plus décorées de concrétions se dévoileront. Vous suivrez la rivière, vous la perdrez, vous la retrouverez à nouveau et votre guide vous fera ainsi comprendre l'histoire intime de l'eau et de la roche.

### Nouvel éclairage LED

Découvrez la magie et les merveilles des salles de la grotte, éclairées comme jamais auparavant.



NOUVEAU



# Le Parc Animalier

Apprendre la biodiversité  
de nos régions et la  
préservation des espèces,  
rien qu'en ouvrant les yeux.



# LA NATURE DANS SON ÉCRIN D'ORIGINE, AU PLUS PRÈS DES ANIMAUX EN LIBERTÉ.

Notre parc de 250 hectares est situé en milieu naturel et accueille la plupart des espèces animales européennes. Les cerfs, daims et sangliers côtoient les bouquetins, tarpans ou bisons d'Europe. Les impressionnants prédateurs tels les loups, les lynx, ours bruns et gloutons complètent ce tableau.

La visite commentée s'effectue en safari-car. Elle peut aussi se faire à pied (2,5 ou 5,5km) avec guide privé sur demande.

## La Canopée

Sur le sentier pédestre, une longue succession de passerelles et de plateformes vous font voyager à la cime des arbres et découvrir l'extraordinaire panorama sur la vallée asséchée de la Lesse.

NOUVEAU

NOUVEAU

## la tanière des ours

Willy et Marlène, nos deux ours bruns profitent maintenant d'un très grand espace qui leur permet de gambader sur le flanc de la colline.



## Le saviez-vous ?

Le Domaine des Grottes de Han se situe au cœur du premier Geopark de Belgique, le Geopark Famenne Ardenne. Sa reconnaissance comme Geopark UNESCO est attendue pour 2018.



«Nos chevaux Przewalski sont partis en Chine !»

## Etienne Brunelle, Responsable du Parc Animalier

« Après nos missions de réintroduction de bisons en Roumanie en 2016 et de chevaux tarpans en Espagne en 2017, je suis très fier d'avoir pu participer à un nouveau projet qui nous tenait à cœur : la réintroduction du cheval Przewalski en Chine et en Mongolie. Ce petit cheval sauvage avait pratiquement disparu de son lieu d'origine. En collaboration avec une équipe de la Tchèque, deux de nos juments sont parties cet automne pour être relâchées dans les grandes steppes du désert de Gobi. Ce genre de mission est ce qui me fait le plus aimer mon travail ! »





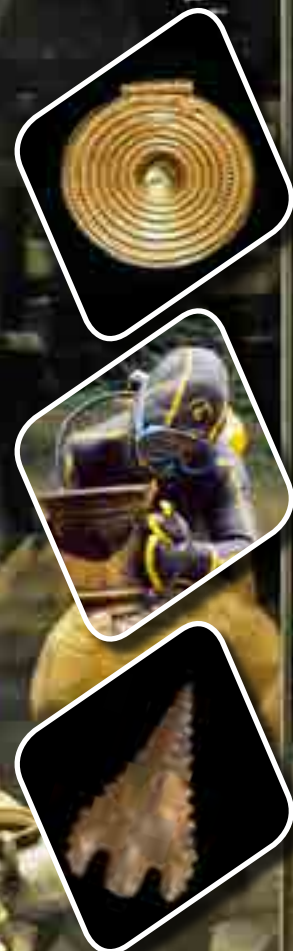
# Le PréhistoHan

**Une exposition passionnante vous fait traverser les millénaires.**

Partez en plongée dans les eaux troubles et mystérieuses de la Lesse. Revivez l'histoire de la caverne et des hommes qui l'ont occupée. Parcourez 9.000 ans d'histoire et découvrez le fabuleux trésor archéologique de la Grotte de Han.

La visite se termine par un film interactif et ludique en 3D qui présente la face cachée de la grotte.

-0:45-



# Han 1900

**La Maison de la Vie Paysanne et des Métiers Oubliés.**

Plongez-vous dans l'histoire populaire de Han-sur-Lesse et du quotidien de ses habitants :

50 scènes de la vie et des métiers du début du siècle dernier, 90 mannequins, 2 000 objets et outils retracent un passé pas si lointain.

-0:30-



# Parcours Speleo

Pénétrez dans les galeries oubliées de la Grotte de Han, faufilez-vous le long de notre Parcours Speleo !

Un parcours tout terrain sécurisé pour crapahuter dans la boue de la rivière et les éboulis.

Bienvenue aux amateurs de sensations !

Après avoir reçu quelques consignes par un guide expérimenté, vous vous lancerez seul dans cette escapade souterraine.

Sur ce parcours spéléo facile d'un petit kilomètre : grimpez, marchez, rampez à votre propre rythme.

Si vous n'avez pas peur de la boue et du noir, le parcours est très accessible et amusant.

Attention, quelques passages sont étroits.



Réservation obligatoire.

Déconseillé aux personnes de forte corpulence, aux cardiaques et aux claustrophobes.

Équipement complet fourni : salopette, casque, lampes, bottes.

Durée du parcours (trajet aller-retour en tram centenaire, équipement et déséquipement compris) : 2 heures.

Tarif adulte : 15 € - scolaire : 12 € (âge minimum 8 ans).

2 accompagnateurs minimum requis par classe.



# Nos visites pédagogiques

NOUVEAU

Nous vous proposons plusieurs visites pédagogiques participatives adaptées à votre classe et à vos objectifs éducatifs.



## À la découverte de la faune sauvage européenne

Accompagnés par un guide nature, suivez la piste des animaux les plus emblématiques d'Europe. Ces animaux de chez nous n'auront plus de secrets pour vous :

- Visite guidée participative : 2 h
- Visite guidée participative + 3 ateliers (le renne, le loup, le cerf Sika) : 2h30
- Visite guidée participative + 5 ateliers (idem 3 ateliers + le sanglier, les rapaces nocturnes) : 3 h

▷ 6 À 8 ANS - 9 À 12 ANS

▷ TARIFS : 12,5 € / 13 € / 13,5 €



## Sur la trace des espèces menacées

Accompagnés d'un guide nature, découvrez les animaux menacés de nos régions comme le vautour fauve, le lynx ou encore le mystérieux glouton, apprenez à les connaître et comment les protéger.

Visite guidée participative de 2h30

▷ 6 À 8 ANS • 9 À 12 ANS • 13 À 18 ANS

▷ TARIF : 13,5 €



## Histoire de loups

Découvrez le loup, animal méconnu mais si important pour l'équilibre des espèces. Bientôt de retour en Belgique, sa présence pose de nombreuses questions auxquelles les enfants répondront, accompagnés d'un guide nature.

Durée : 2 h

▷ 6 À 8 ANS • 9 À 12 ANS

▷ TARIF : 13,5 €





## Le petit spéléologue

Deux kilomètres de galeries, des stalactites et des stalagmites à profusion, un décor féérique et une histoire riche en aventures, voilà ce qui attend votre classe dans la plus grande grotte de Belgique!

Munis du « carnet du petit spéléologue », suivez le guide et partez avec vos élèves pour un voyage au centre de la terre, et résolvez les mystères de la Grotte de Han : comment la Grotte s'est-elle créée ? Où est passée la rivière ? Quelles espèces habitent la Grotte ? Comment se forment les stalactites et stalagmites ? Que nous apprennent-elles sur l'histoire de notre climat ?

Et bien d'autres...

### Les points forts de cette visite :

- ▶ Une animation privilégiée, basée sur la découverte, l'émerveillement et le questionnement.
- ▶ Des guides formés à l'accueil des écoliers.
- ▶ Du matériel pédagogique et des conseils pour préparer votre visite.

Conseils malins pour une visite au top :

- De bonnes chaussures.
- Un gilet ou un manteau (température de 13° dans la grotte).
- De quoi écrire.
- Bon à savoir : ces visites sont très différentes des visites « classiques », même si l'on suit le même parcours.

Durée : 2 h

▷ **8 À 12 ANS**

▷ TARIF : 13,5 €

Les durées s'entendent trajets compris (depuis le bureau d'accueil) pour des groupes de minimum 20 à maximum 30 élèves. 2 accompagnants minimum sont requis par groupe. Ils sont en charge de la discipline et de la sécurité du groupe.



# Nos dossiers pédagogiques



Tous ces documents peuvent être téléchargés gratuitement sur notre site [www.grotte-de-han.be/fr/groupes-scolaires](http://www.grotte-de-han.be/fr/groupes-scolaires)

Ils vous serviront pour organiser et développer une excursion enrichissante au Domaine des Grottes de Han.



**Savourez  
avec vos élèves  
une pause  
bien méritée.**

## **C'EST LA RÉCRÉ**

Pratique : une grande plaine de jeux (également adaptée aux enfants PMR) et une mini-ferme ont été aménagées juste en face des espaces de restauration et pique-nique, pour la joie des élèves et un moment de repos bien mérité pour leurs enseignants.

## **LES REPAS ET LES PIQUE-NIQUES**

La Verrière, avec sa large terrasse et sa salle de grande capacité, accueille tant les pique-niqueurs (à condition de prendre une consommation) que les classes qui auront choisi l'un de nos menus scolaires à prix démocratiques.





# NOS POINTS FORTS

pour UN VOYAGE SCOLAIRE INOUBLIABLE

1.

Une immersion en pleine nature sauvage



## Parc d'animaux sauvages d'Europe

- Découverte de la biodiversité
- Préservation des espèces
- Panoramas exceptionnels sur la vallée sèche de la Lesse
- Gouffre de Belvaux

## La Grotte et la rivière

- Géologie
- Hydrologie
- Exploration et spéléologie
- Préhistoire



2.

Un support pédagogique de haut niveau



- Visite guidée de haut intérêt scientifique
- Encadrement par des guides formés aux groupes scolaires de tous les âges
- Dossier pédagogique multidisciplinaire à disposition des professeurs





3.

## Au cœur du nouveau Geopark Famenne Ardenne

- Nombreuses possibilités de découvertes dans et autour du Domaine des Grottes de Han



4.

UNIQUE EN EUROPE

Découvrez les **big five**  
du Domaine





Le bison, le loup,  
le lynx, l'ours  
et le glouton





# Horaires 2018

## La Grotte de Han Le Parc Animalier

	Fermé	Fermé
GROTTE 10.00-12.00-14.00-16.00 PARC 10.00-11.30-13.30-15.30		13.00 - 17.30
GROTTE 10.00-16.00, toutes les h PARC 10.30-16.30, toutes les h		12.00 - 17.30
GROTTE & PARC 10.00 - 16.30, toutes les ½ h		11.40 - 18.00
GROTTE & PARC 10.00 - 17.00, toutes les ½ h		11.40 - 18.40

## PrehistoHan Han 1900

Janvier						
L	M	M	J	V	S	D
1	2	3	4	5	6	7
8	9	10	11	12	13	14
15	16	17	18	19	20	21
22	23	24	25	26	27	28
29	30	31				

Février						
L	M	M	J	V	S	D
			1	2	3	4
5	6	7	8	9	10	11
12	13	14	15	16	17	18
19	20	21	22	23	24	25
26	27	28				

Mai						
L	M	M	J	V	S	D
	1	2	3	4	5	6
7	8	9	10	11	12	13
14	15	16	17	18	19	20
21	22	23	24	25	26	27
28	29	30	31			

Juin						
L	M	M	J	V	S	D
				1	2	3
4	5	6	7	8	9	10
11	12	13	14	15	16	17
18	19	20	21	22	23	24
25	26	27	28	29	30	

Septembre						
L	M	M	J	V	S	D
					1	2
3	4	5	6	7	8	9
10	11	12	13	14	15	16
17	18	19	20	21	22	23
24	25	26	27	28	29	30

Octobre						
L	M	M	J	V	S	D
1	2	3	4	5	6	7
8	9	10	11	12	13	14
15	16	17	18	19	20	21
22	23	24	25	26	27	28
29	30	31				

## Tarifs scolaires

La Grotte de Han + PrehistoHan  
Le Parc Animalier\* + Han 1900

Scolaire  
(3-18 ans)  
**9,00 €**  
**9,00 €**

**Le PassHan**  
(Grotte de Han + Parc + PrehistoHan + Han 1900)

**13,50 €**

Les tarifs groupes scolaires ne s'appliquent qu'à partir de 20 personnes.

Gratuits pour Accompagnants : voir page 15.

Les professeurs supplémentaires bénéficient du tarif scolaire.

Pour les autres accompagnants, tarif adulte : Grotte de Han 15 € / Parc 15 € / PassHan 22 €.

\* supplément guide privé : 100 € pour 2 heures de visite à pied du parc animalier.

## Menus scolaires (3-11 ans)

Menu « Express » : frites, mayonnaise ou ketchup + 1 boisson (soft drink)	<b>4,00 €</b>
Menu Louveteau : nuggets de poulet, compote, frites + 1 glace + 1 boisson (soft drink)	<b>10,00 €</b>
Menu Ourson : boulette sauce tomate, frites + 1 glace + 1 boisson (soft drink)	<b>10,00 €</b>

## Les repas et les pique-niques

Les pique-niques sont autorisés. "La Verrière" et sa grande terrasse à deux pas de la plaine de jeux, la terrasse du Pavillon ainsi que la cafétéria de l'accueil vous accueilleront avec joie, dans la limite des places disponibles. Seule condition : si vous prenez votre pique-nique, commander au moins une consommation par personne.

**Accès gratuit aux toilettes.**

Encore plus facile : réservez votre **Supermalin**, valable pour le billet PassHan et un bon pour une boisson de 25 cl ou une petite glace par personne. Vous aurez ainsi la garantie de places assises à l'abri en cas de mauvais temps. Attention, comme nous vous réservons des places, un Supermalin commandé ne pourra être annulé le jour même.

Nos formules repas vous permettront aussi de ne pas vous encombrer de casse-croûtes.



**SUPERMALIN:**  
PassHan  
+ Pique-nique  
**15,50 €**



Mars						
L	M	M	J	V	S	D
			1	2	3	4
5	6	7	8	9	10	11
12	13	14	15	16	17	18
19	20	21	22	23	24	25
26	27	28	29	30	31	

Avril						
L	M	M	J	V	S	D
						1
2	3	4	5	6	7	8
9	10	11	12	13	14	15
16	17	18	19	20	21	22
23	24	25	26	27	28	29
30						

Juillet						
L	M	M	J	V	S	D
						1
2	3	4	5	6	7	8
9	10	11	12	13	14	15
16	17	18	19	20	21	22
23	24	25	26	27	28	29
30	31					

Août						
L	M	M	J	V	S	D
		1	2	3	4	5
6	7	8	9	10	11	12
13	14	15	16	17	18	19
20	21	22	23	24	25	26
27	28	29	30	31		

Novembre						
L	M	M	J	V	S	D
			1	2	3	4
5	6	7	8	9	10	11
12	13	14	15	16	17	18
19	20	21	22	23	24	25
26	27	28	29	30		

Décembre						
L	M	M	J	V	S	D
					1	2
3	4	5	6	7	8	9
10	11	12	13	14	15	16
17	18	19	20	21	22	23
24	25	26	27	28	29	30
31	1	2	3	4	5	6

# COMMENT RÉSERVER

- ▶ CHOISISSEZ VOTRE FORMULE
- ▶ RENDEZ-VOUS SUR NOTRE SITE
- ▶ REMPLISSEZ VOTRE FORMULAIRE EN LIGNE

Ou renvoyez le formulaire ci-dessous par mail à [reservations@grotte-de-han.be](mailto:reservations@grotte-de-han.be) ou par fax au 084/37.77.12

Une question? Besoin d'un coup de pouce ?  
Appelez notre service réservations au 0032 (0)84 37 72 13

Nous vous conseillons de visiter nos attractions en dehors des jours d'affluence de fin juin. Vous profiterez au mieux de votre journée et nous vous offrons des avantages importants:

Période A (grande affluence) :  
> 1 place gratuite sur 20 payantes : du 22 au 30 juin 2018.

Période B (affluence moyenne) :  
> 1 place gratuite sur 10 payantes :  
tous les autres jours de mai et juin.

Période C :  
> 1 place gratuite sur 7 payantes : tout le reste de l'année!

Si vous réservez avant le 17 avril 2018 (le cachet de la poste ou la preuve de mail faisant foi), vous obtiendrez nos conditions « période C » pour n'importe quelle date de mai ou juin.

## BULLETIN DE RÉSERVATION GROUPES SCOLAIRES 2018

Pour réserver, complétez le bon ci-dessous et envoyez-le dans une enveloppe timbrée au Domaine des Grottes de Han, Service Réservations, B-5580 Han-sur-Lesse (Belgique). Vous pouvez aussi le faxer au N° 084/37 77 12 ou l'envoyer par E-mail à [reservations@grotte-de-han.be](mailto:reservations@grotte-de-han.be).

Une confirmation vous sera envoyée au plus vite !

### Mes coordonnées:

Nom de l'école : .....

Adresse : .....

Code postal : ..... Ville : .....

Pays : .....

Tél : ..... Fax : .....

E-mail : .....

Nom du responsable de l'inscription : .....

Signature : .....

Fait à .....

le ..... / ..... / .....

Je viendrai le ..... / ..... / ..... / 2018  
(jour/date/mois)

- Il s'agit de •  période A : 1 place gratuite sur 20 payantes  
•  période B : 1 place gratuite sur 10 payantes  
•  période C : 1 place gratuite sur 7 payantes  
(Voir ci-dessus)

### Nombre total de participants :

soit  scolaires  étudiants  
 professeurs  autres accomp.

### Conditions «réservation rapide» :

- je réserve avant le 17 avril 2018 au moyen de ce bulletin et je bénéficie dans tous les cas des conditions «période C», soit un gratuit pour 7 payants.  
 Je prendrai mon pique-nique Malin au prix de 2,00 €/pers

### Je choisis le repas

à  €

Heure d'arrivée :  Heure de départ :

Souhaits spéciaux : .....





# Votre invitation personnelle pour une journée de repérage À VOTRE CHOIX

NOUVEAU  
2 FORMULES AU  
CHOIX

Venez découvrir par vous-même à quel point votre voyage scolaire sera une réussite. Rencontrez notre équipe de réservation, nos guides spécialement formés à l'accueil des scolaires et profitez en même temps d'une belle journée de détente.

## ACCUEIL PRIVILEGE ENSEIGNANT Avant Pâques

### Vos avantages :

- Accueil personnalisé autour d'un bon café (ou thé)
- Documentation pédagogique
- Gratuité pour l'enseignant aux 4 attractions du Domaine (valeur 30 €)
- Tarif exceptionnel pour le conjoint/compagnon + le(s) enfant(s), max 4 : seulement 8 €/personne (valeur 30 €/adulte, 21 €/enfant de 4-11 ans)

## JOURNEES PORTES OUVERTES Pendant les vacances de Pâques (6 dates possibles)

### Vos avantages :

- Accueil personnalisé à partir de 9h30
- Documentation pédagogique
- Gratuité pour l'enseignant aux 4 attractions du Domaine (valeur 30 €)
- Gratuité pour un repas par enseignant
- Tarif exceptionnel pour le conjoint/compagnon + le(s) enfant(s), max 4 : seulement 8 €/personne (valeur 30 €/adulte, 21 €/enfant de 4-11 ans)

**OUI** JE DÉSIRES PARTICIPER À UNE  
JOURNÉE DE REPÉRAGE DE MON  
CHOIX (APE : Accueil Privilège Enseignant).

Je viendrai le ..... Je choisis une date  
entre le 1<sup>er</sup> octobre 2017 et le 31 mars 2018\*

Je serai accompagné(e) de mon partenaire OUI / NON

Je serai accompagné(e) de mon (mes) enfant(s) OUI / NON  
(maximum 4)

Nombre et âges : .....

Prix unique de 8 € par personne pour le(a) conjoint(e) et le(s) enfant(s) pour  
toutes les attractions du Domaine.

\*sous réserve d'acceptation de votre réservation. Les conditions climatiques  
peuvent perturber certaines visites en plein hiver

**OUI** JE DÉSIRES PARTICIPER À UNE  
JOURNÉE DE REPÉRAGE DE MON  
CHOIX (JPO : Journée Porte Ouverte).

Je viendrai le  mardi 03/04  mercredi 04/04  
 jeudi 05/04  vendredi 13/04  samedi 14/04  
 dimanche 15/04/2018

Je serai accompagné(e) de mon partenaire OUI / NON

Je serai accompagné(e) de mon (mes) enfant(s) OUI / NON  
(maximum 4)

Nombre et âges : .....

Prix unique de 8 € par personne pour le(a) conjoint(e) et le(s) enfant(s) pour  
toutes les attractions du Domaine.

En tant qu'enseignant, je réserve mon plat gratuit dans un  
de nos restaurants OUI/NON

Mes accompagnants prendront également un repas dans un  
de nos restaurants OUI/NON (choix de plats entre 9 et 14 €)

## COORDONNEES DE L'ENSEIGNANT

Nom de l'école : .....

Rue : ..... N°. .... Code postal : ..... Localité : .....

Ma classe de ..... (primaire/maternelle) se compose de ..... élèves

Nom de l'enseignant: .....

N° de CARTE PROF de la Fédération Wallonie- Bruxelles \* .....

Adresse privée : ..... Code postal : ..... Localité : .....

Tél. privé (uniquement en cas de problèmes de réservation) : ..... / .....

E-mail ..... Signature .....

\*Avec ce numéro, plus besoin du cachet de votre école, présentez cette carte le jour de votre passage chez nous. A défaut de carte, le cachet de l'école est exigé.

Réservez votre journée de repérage en nous envoyant ce formulaire par e-mail à [reservations@grotte-de-han.be](mailto:reservations@grotte-de-han.be), par fax au 084/37.77.12 ou encore par courrier : Domaine des Grottes de Han - Accueil Enseignant - 5580 - Han-sur-Lesse