

19 CIRCUIT DE CARBURANT

36. Examiner le levier bimétallique du gicleur pour repérer les fissures.
37. Vérifier tous les ressorts pour repérer les traces de fissures et de distorsion.

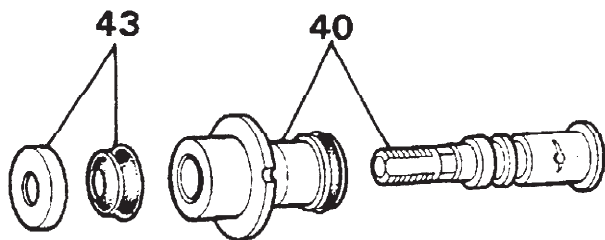
ASSEMBLAGE

Monter le papillon des gaz

38. Insérer l'axe du papillon dans le carburateur puis insérer le disque du papillon sur cet axe, en sa position originale. Fixer le disque avec de nouvelles vis et s'assurer, avant de le serrer, que le disque est en position correcte et qu'il se referme bien. Evaser les extrémités fendues des vis pour empêcher qu'elles ne tournent.
39. Installer de nouveaux joints d'étanchéité aux deux extrémités de l'axe du papillon des gaz, tout en s'assurant qu'ils sont bien installés de manière correcte.

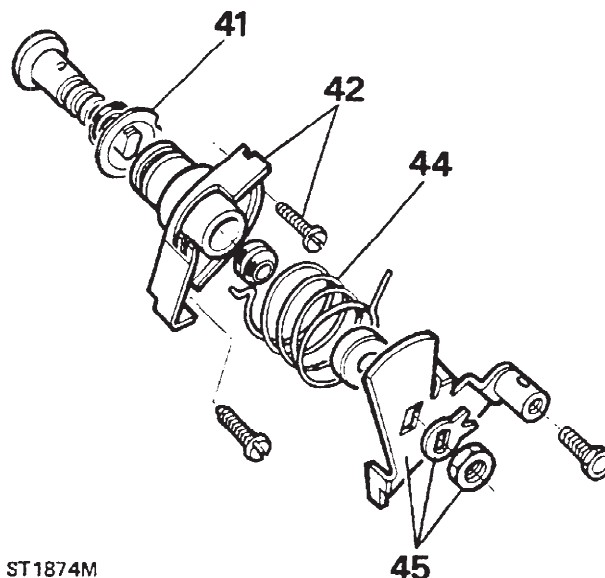
Installer l'ensemble de démarrage à froid

40. Monter un nouveau joint torique sur le corps de la soupape et insérer l'axe de la soupape sur le corps de la soupape.
41. Monter une nouvelle rondelle de joint de papier sur la soupape, tout en notant que la forme découpée en demi-lune dans cette rondelle correspond au jeu nécessaire pour la vis supérieure de retenue.
42. Fixer le démarreur sur le carburateur et serrer au moyen des deux vis.
43. Monter le joint d'étanchéité d'extrémité et le couvercle.



ST1873M

44. Monter le ressort de rappel.
45. Monter le levier à came et tendre le ressort. Monter une nouvelle rondelle de blocage et la fixer au moyen d'un écrou puis retourner les pattes de blocage sur une surface plate quelconque.
46. Ajuster les spires du ressort, si nécessaire, pour empêcher qu'elles ne coïncent.



ST1874M

LEGENDE D'EXPLICATION DES ELEMENTS DE CARBURATEUR S.U.

1. Amortisseur de piston.
2. Clip de ressort.
3. Chambre d'aspiration.
4. Piston.
5. Ressort de piston.
6. Vis de fixation de la chambre d'aspiration - au nombre de 3.
7. Vis de retenue de l'aiguille.
8. Ressort biaisé d'aiguille.
9. Guide d'aiguille.
10. Aiguille.
11. Joint d'étanchéité de chambre d'aspiration.
12. Vis d'ajustage et joint d'étanchéité de papillon.
13. Clavette de piston et vis de retenue.
14. Vis de réglage du mélange et joint d'étanchéité.
15. Carburateur.
16. Papillon des gaz et vis de retenue.
17. Axe du papillon de gaz.
18. Joints d'étanchéité de l'axe du papillon - au nombre de 2.
19. Chambre à flotteur.
20. Couvercle de chambre à flotteur et vis de retenue.
21. Joint d'étanchéité de couvercle de chambre à flotteur.
22. Gicleur.
23. Support de gicleur.
24. Ecrou de support de gicleur.
25. Levier bimétallique de gicleur.
26. Vis de retenue et ressort de gicleur.
27. Aiguille de flotteur.
28. Siège d'aiguille de flotteur.
29. Filtre de siège d'aiguille de flotteur.
30. Flotteur.
31. Axe de pivot du flotteur.
32. Dispositif de démarrage à froid et levier à came.
33. Levier de réglage du papillon des gaz et dispositif à course perdue.
34. Levier d'actionnement du papillon.
35. Douille.
36. Ecrou de retenue et rondelle de blocage du levier de papillon des gaz.