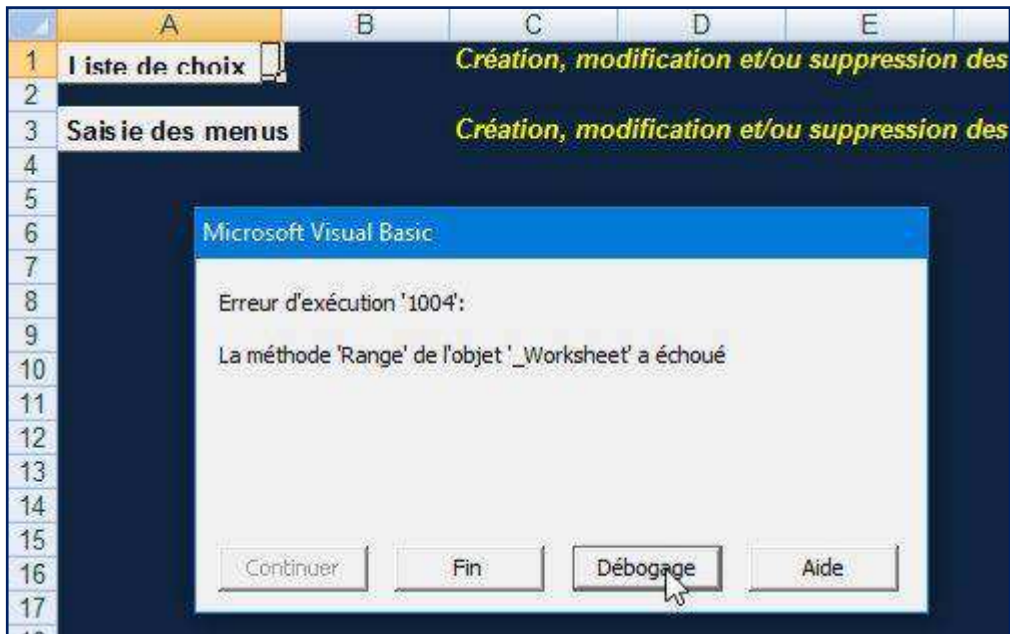


Histoire d'un débogage

Voici comment j'ai fait pour trouver l'erreur dans ton dernier fichier :

1. J'ouvre ton fichier et j'appuis sur le bouton Liste de choix :



Tiens, il y a une erreur qui s'est produite !

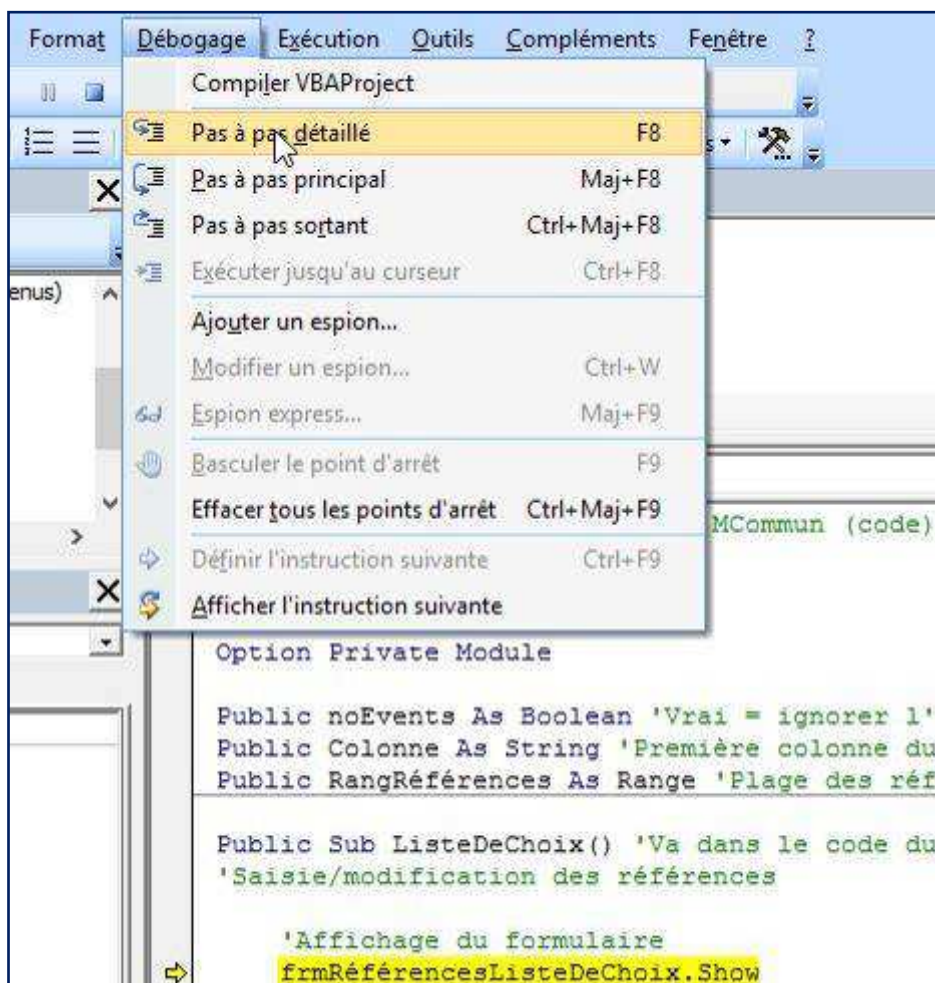
2. J'appuis sur débogage pour voir où est l'erreur :



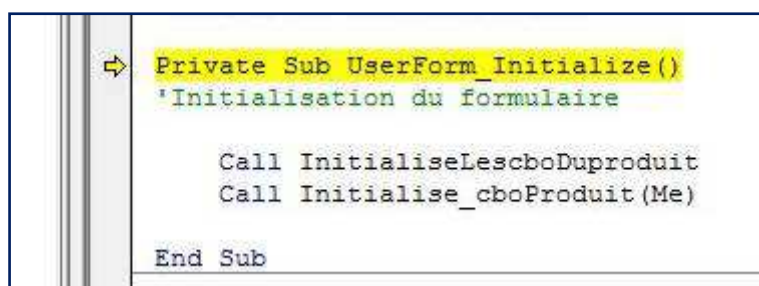
Ah, il n'y a pas de méthode range sur cette ligne : c'est que l'erreur se produit plus loin, pendant l'ouverture du formulaire.

Je vais avancer en pas à pas pour trouver l'erreur.

3. J'appuis sur Pas à Pas détaillé ou j'appuis directement sur F8

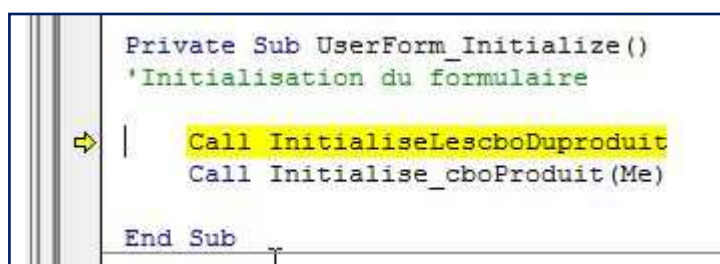


4. L'exécution s'arrête sur l'initialisation du formulaire :



Ça me paraît normal

5. J'appuis sur F8 pour continuer :



Jusque là tout va bien

6. J'appuis sur F8 pour continuer :

```
'Autres procédures du module
Private Sub InitialiseLesCboDuproduit()
'Initialisation de tous les cbo du produit

Dim Cellule As Range 'Cellule

'Définit la plage des références
With shRécapitulatifListeDeChoix
Set Cellule = .Range(Colonne & .Rows.Count)
If Cellule.Row >= 2 Then
Set RangRéférences = .Range(Colonne & "2:" & Colonne)
Else
Set RangRéférences = .Range(Colonne & "2")
End If
End With
End Sub
```

Ah, on va initialiser les cbo du produit

7. J'appuis sur F8 pour continuer :

```
Private Sub InitialiseLesCboDuproduit()
'Initialisation de tous les cbo du produit

Dim Cellule As Range 'Cellule

'Définit la plage des références
With shRécapitulatifListeDeChoix
Set Cellule = .Range(Colonne & .Rows.Count).End(xlUp)
If Cellule.Row >= 2 Then
Set RangRéférences = .Range(Colonne & "2:" & Colonne)
Else
Set RangRéférences = .Range(Colonne & "2").Resize(1, 5)
End If
End With
End Sub
```

On va définir la plage des références, mais c'est quoi la plage des références ?

Ah oui, c'est la plage de 5 colonnes de données qui va servir à remplir le cbo références et les 4 autres cbo

8. J'appuis sur F8 pour continuer :

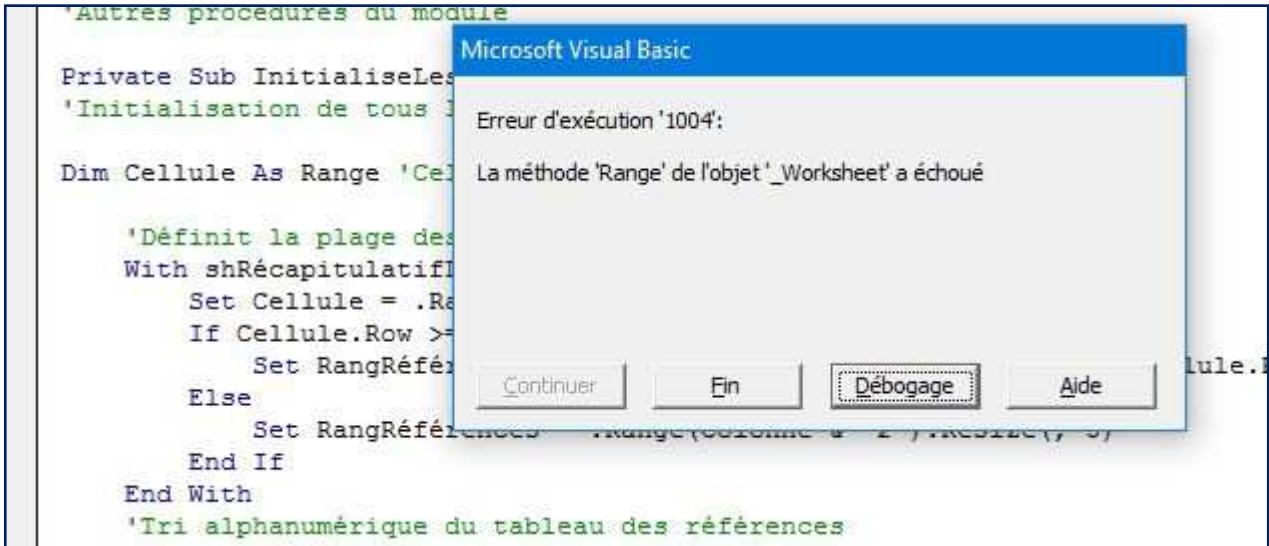
```
Private Sub InitialiseLesCboDuproduit()
'Initialisation de tous les cbo du produit

Dim Cellule As Range 'Cellule

'Définit la plage des références
With shRécapitulatifListeDeChoix
Set Cellule = .Range(Colonne & .Rows.Count).End(xlUp)
If Cellule.Row >= 2 Then
Set RangRéférences = .Range(Colonne & "2:" & Colonne)
Else
Set RangRéférences = .Range(Colonne & "2").Resize(1, 5)
End If
End With
End Sub
```

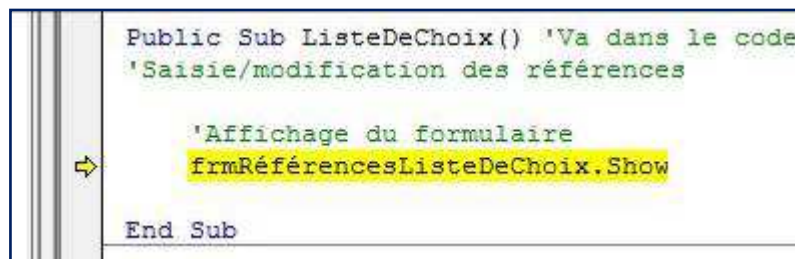
On va définir la dernière cellule de la première colonne de la plage.

9. J'appuis sur F8 pour continuer :



Voilà, c'est là que l'erreur se produit !

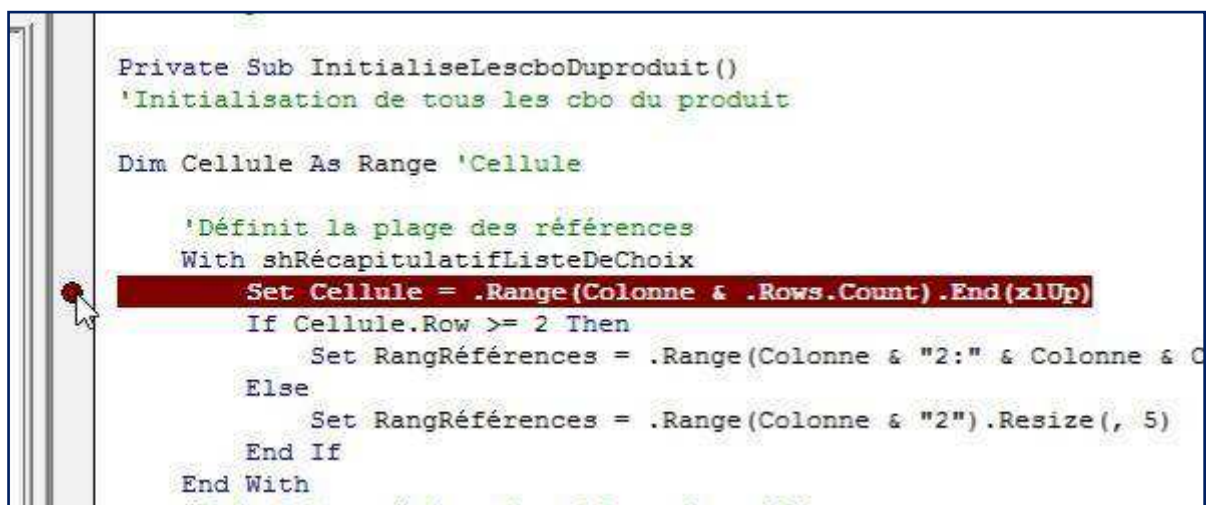
10. J'appuis sur débogage pour analyser l'erreur :



Tiens, je suis revenu au point de départ (i.e. au chapitre 2) !

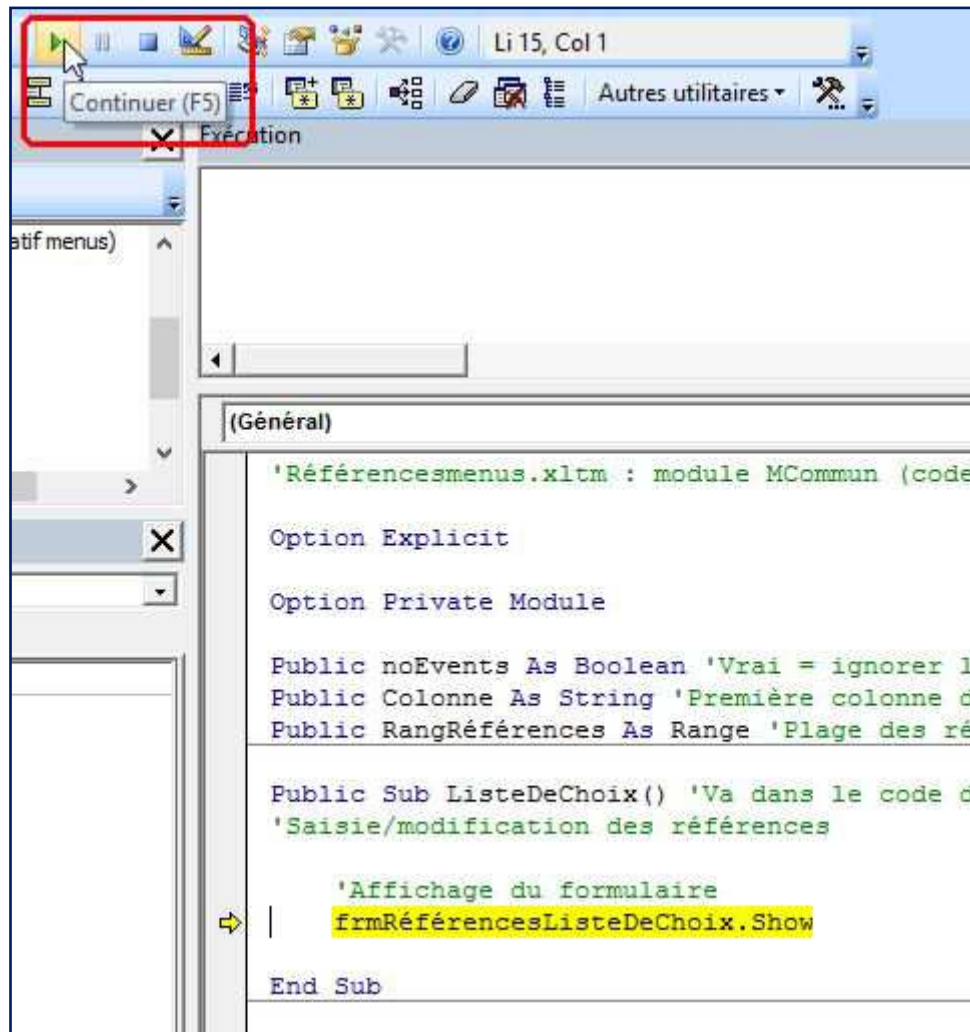
11. Je place un point d'arrêt à l'endroit où l'erreur se produit :

Je vais dans la procédure « InitialiseLeschoProduit »

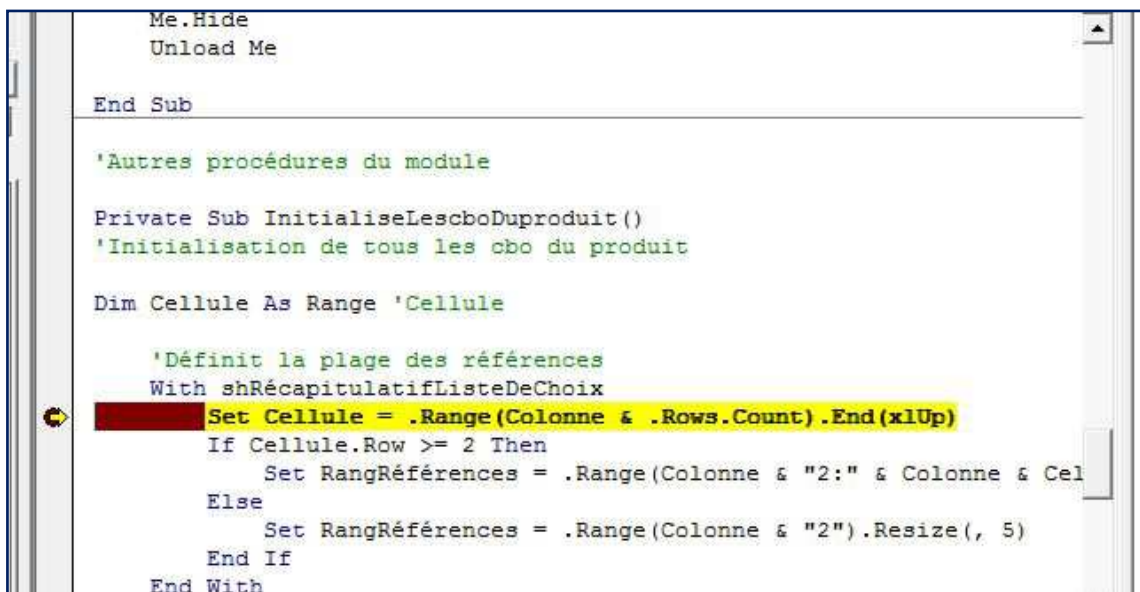


Et voilà, le point d'arrêt est mis en place.

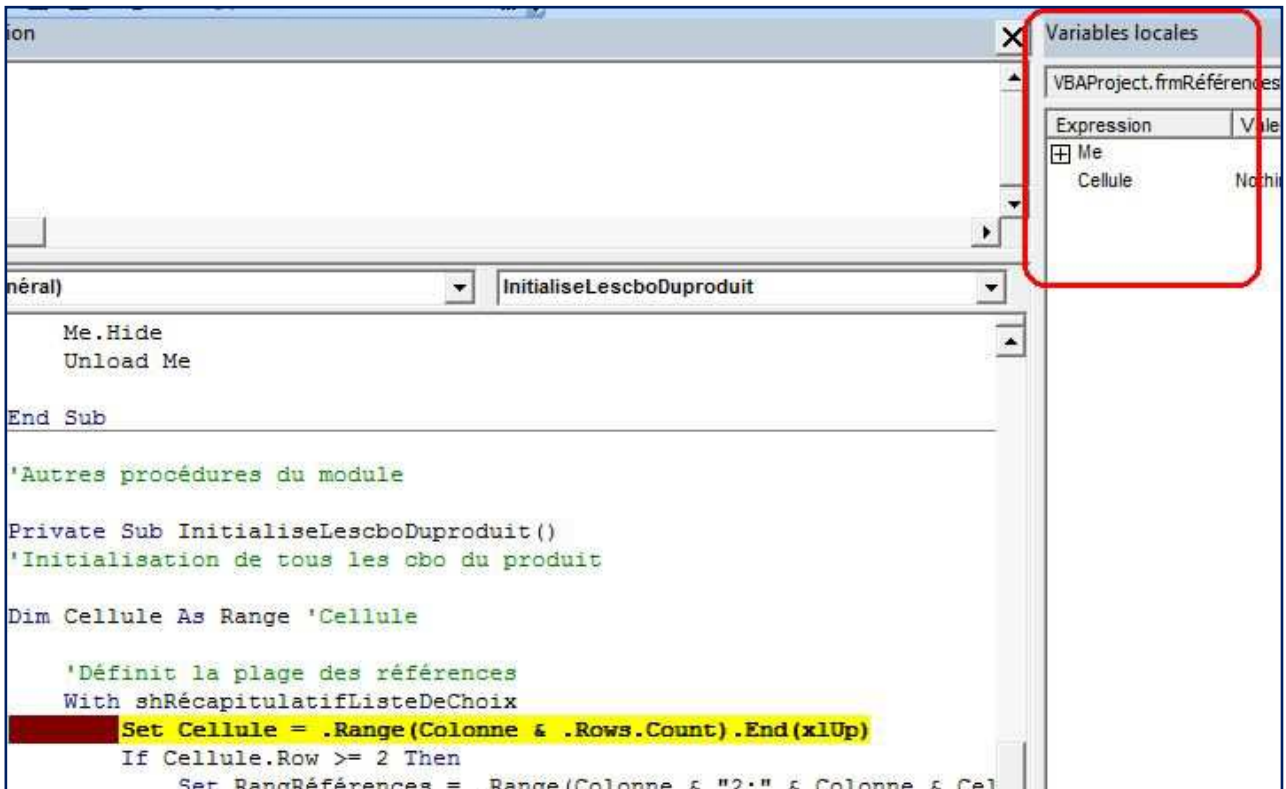
12. Je reviens dans le module commun, où l'exécution est arrêtée et j'appuis sur continuer pour aller directement au point d'arrêt.



13. L'exécution s'arrête sur le point d'arrêt :



14. Je vérifie la valeur des variables locales :

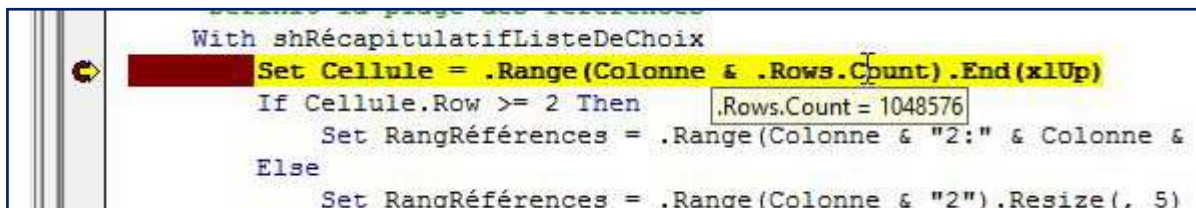


La seule variable est Cellule qui est égale à Nothing.

C'est normal, on ne l'a pas encore définie. Je pourrais aussi développer Me en appuyant sur le +, mais ce n'est pas utile car je sais que l'erreur se produit lors de la définition du range (qui va échouer).

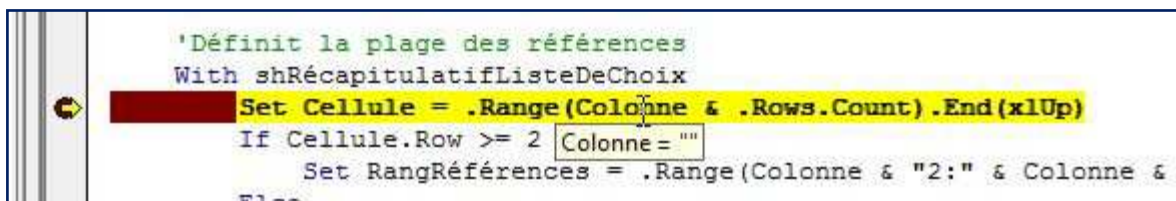
15. Je vérifie la valeur des éléments de la ligne :

Je place le curseur sur .Rows.Count



La valeur s'affiche, .Rows.Count = 1048576 : c'est correct

Je place le curseur sur Colonne



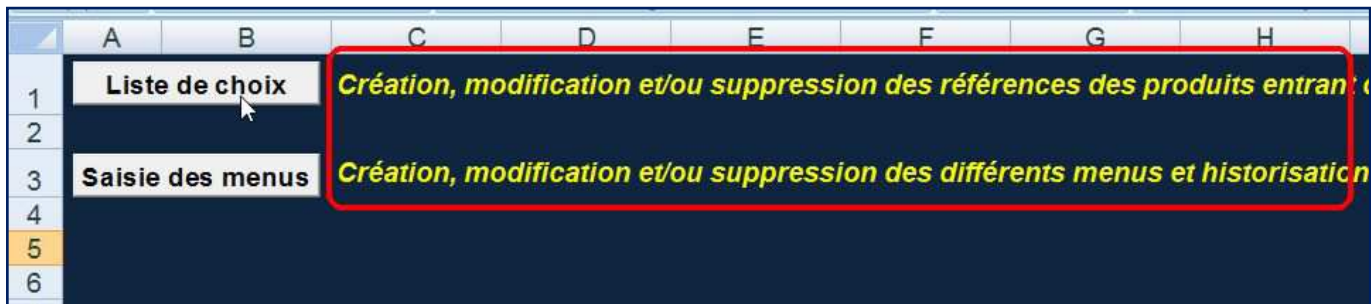
La valeur s'affiche Colonne = ''

Voilà l'erreur : Colonne n'est pas défini, donc le Range va échouer !

Mais pourquoi Colonne n'est pas défini ?

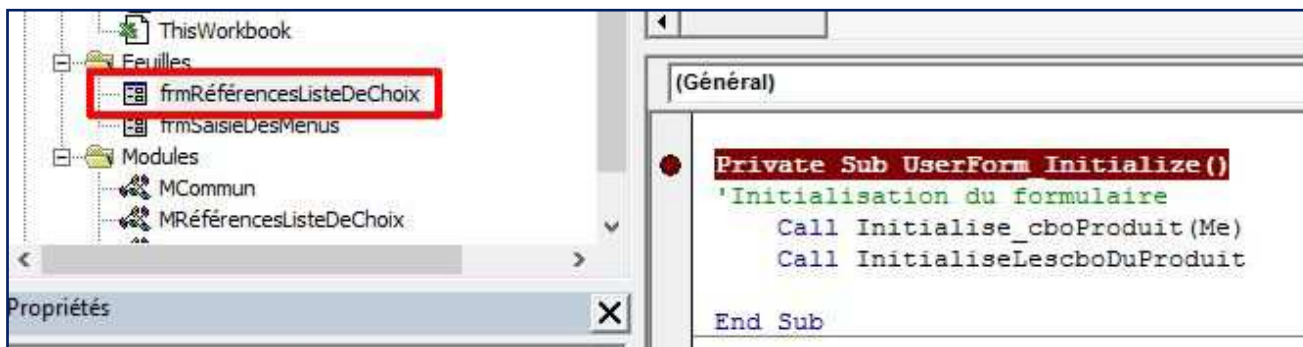
Je vais regarder comment ça se passe dans le fichier corrigé qui fonctionne.

16. J'ouvre le fichier corrigé :



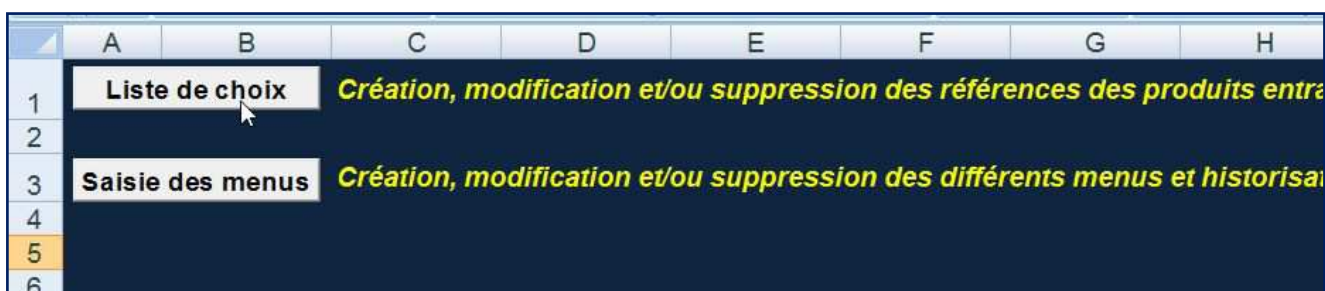
Tiens, le texte expliquant le rôle des boutons a été corrigé, il faut aussi le faire dans le fichier qui contient l'erreur.

17. Je place un point d'arrêt au début de l'initialisation du formulaire :

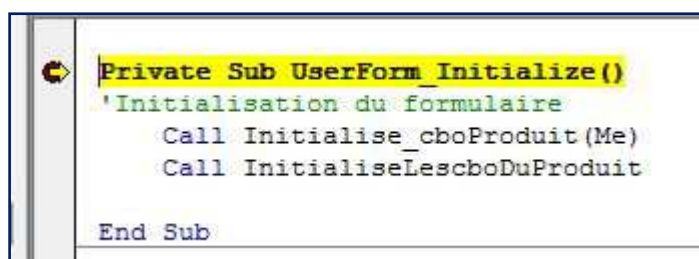


Et voilà, le point d'arrêt est mis en place.

18. J'appuis sur le bouton Liste de choix :



19. L'exécution s'arrête sur le point d'arrêt :



20. J'appuis sur F8 pour continuer :

```
Private Sub UserForm_Initialize()  
    'Initialisation du formulaire  
    Call Initialise_cboProduit(Me)  
    Call InitialiseLeschoDuProduit  
  
End Sub
```

21. J'appuis sur F8 pour continuer :

```
Public Sub Initialise_cboProduit(frm As UserForm)  
    'Initialisation de la liste des produits  
  
    Dim VarTable As Variant ' Table des désignations  
  
    With shRécapitulatifListeDeChoix  
        VarTable = .Range(.Range("AD2"), .Range("AE" & .F  
    End With  
    noEvents = True  
    frm.cboProduit.ColumnCount = 2  
    frm.cboProduit.ListWidth = "111 pt"
```

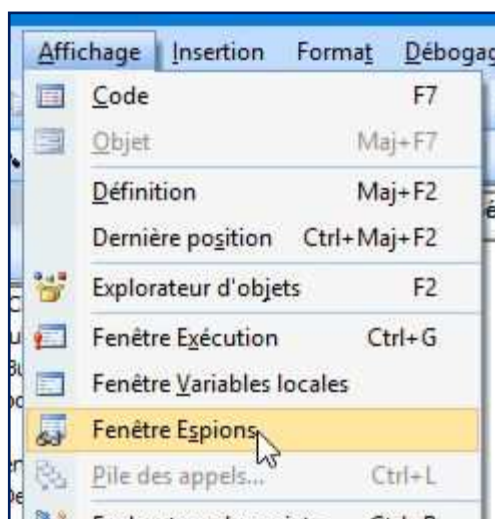
Tiens, mais je ne suis pas passé par là avec le fichier qui contient l'erreur

Voilà l'erreur, dans l'autre fichier on exécute « *InitialiseLeschoProduit* » au lieu d'exécuter « *Initialise_cboProduit* ». **Il n'y a plus qu'à corriger l'erreur.**

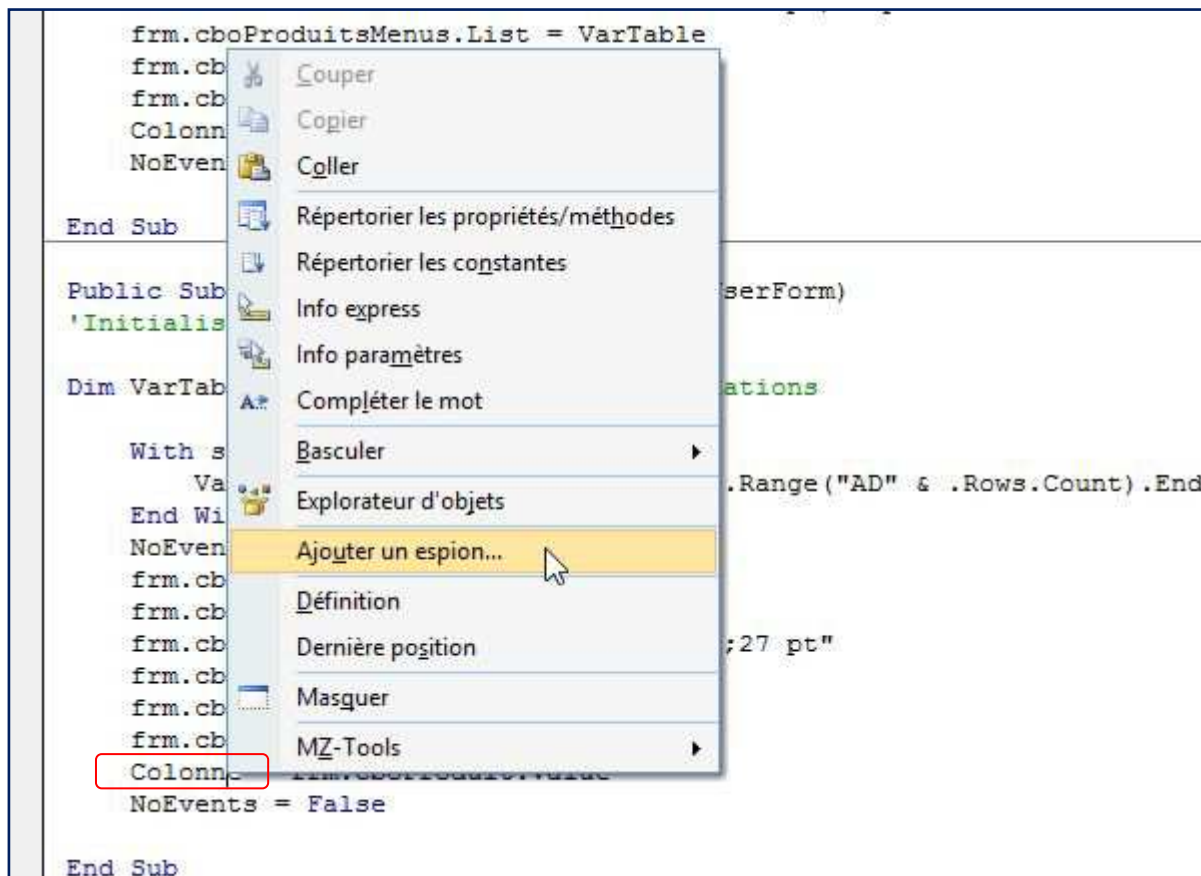
Comment surveiller les évolutions d'une variable durant l'exécution de la macro (en mode pas à pas) :

Mettre un espion sur cette variable

22. J'affiche la fenêtre Espions :

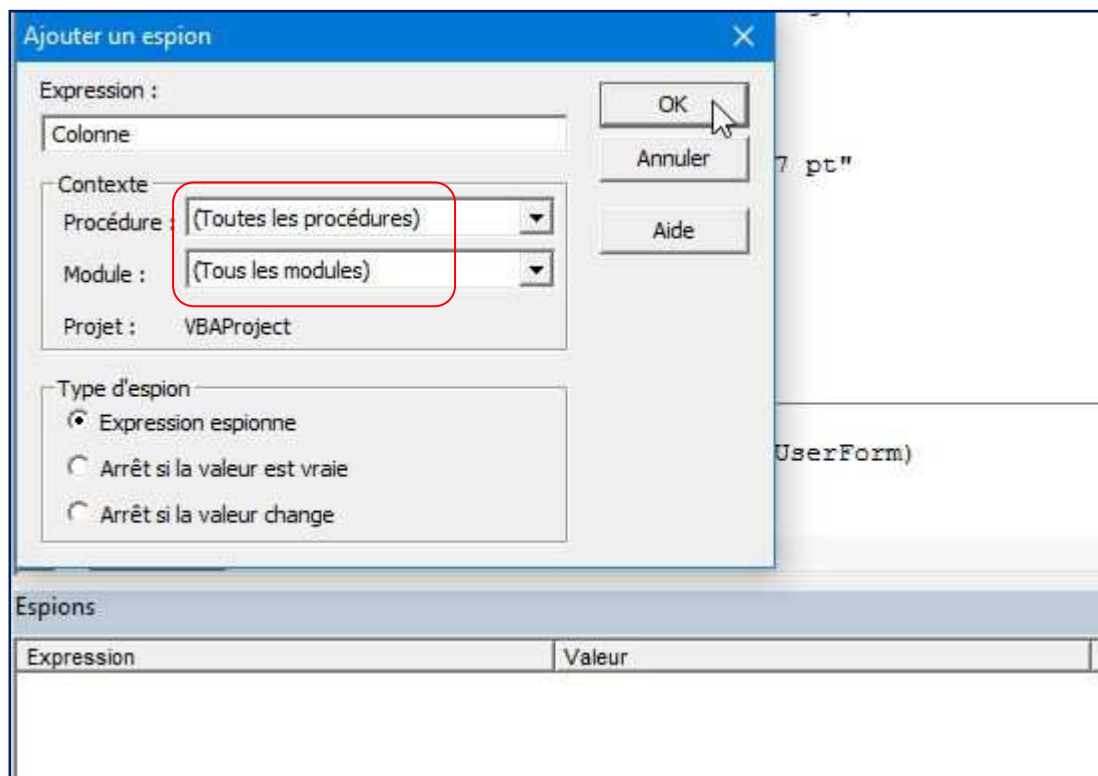


23. Je cherche la variable dans le code et je fais un clic droit dessus :



Clic droit sur colonne puis Ajouter un espion

24. Je définis le contexte de surveillance et j'ajoute l'espion :



Je la surveille tout le temps : dans tous les modules et dans toutes les procédures puis je clique sur Ok

25. Voilà, j'ai mis un espion sur « colonne » :

| Espions | | |
|------------|--------|--------|
| Expression | Valeur | Type |
| bd Colonne | *** | String |

Maintenant, en mode pas à pas, je peux voir les différentes valeurs que cette variable va prendre au fur et à mesure de l'avancement de la macro

Bien sûr je peux mettre plusieurs espions et je peux aussi choisir un contexte de surveillance plus spécifique.