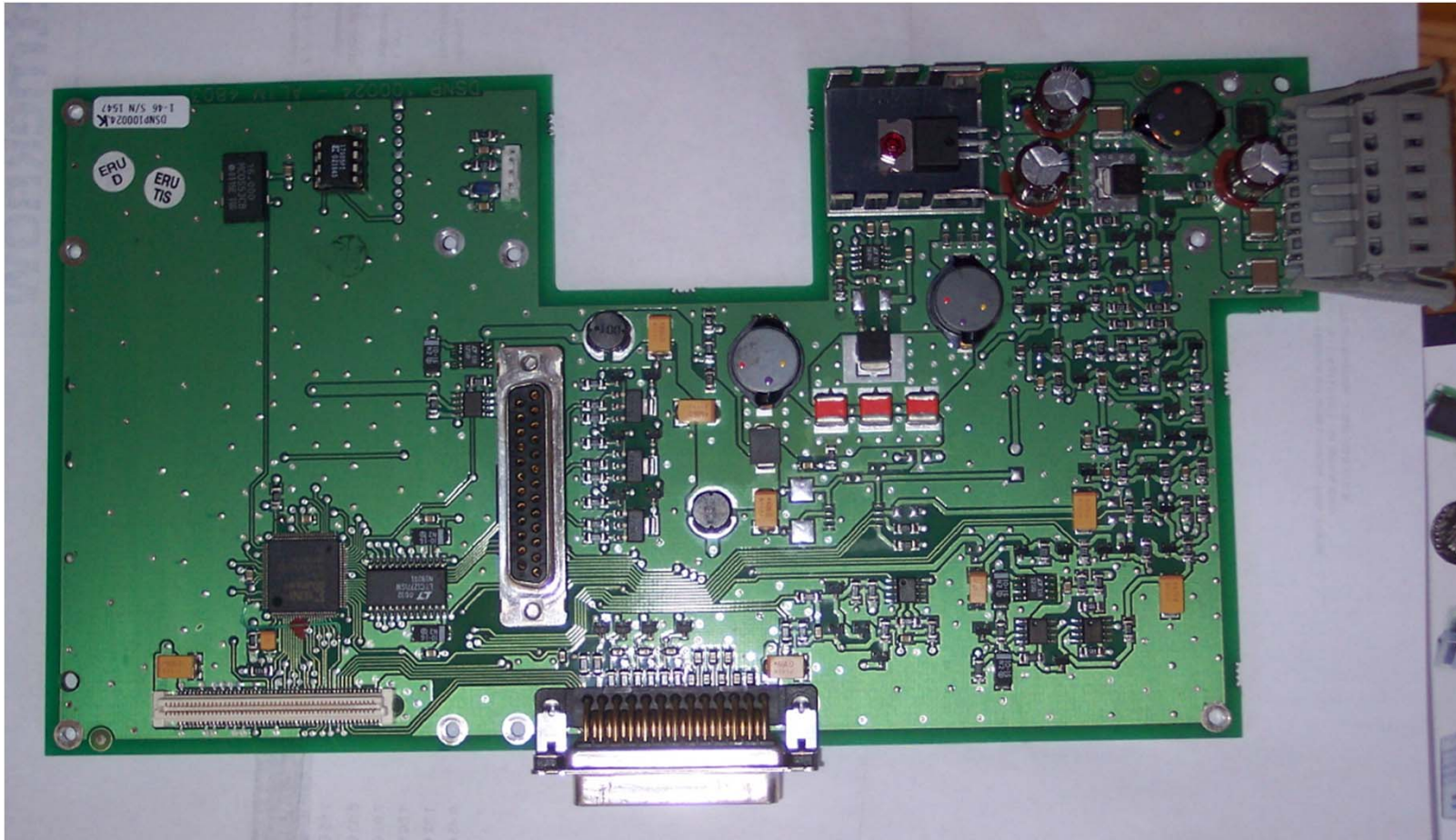
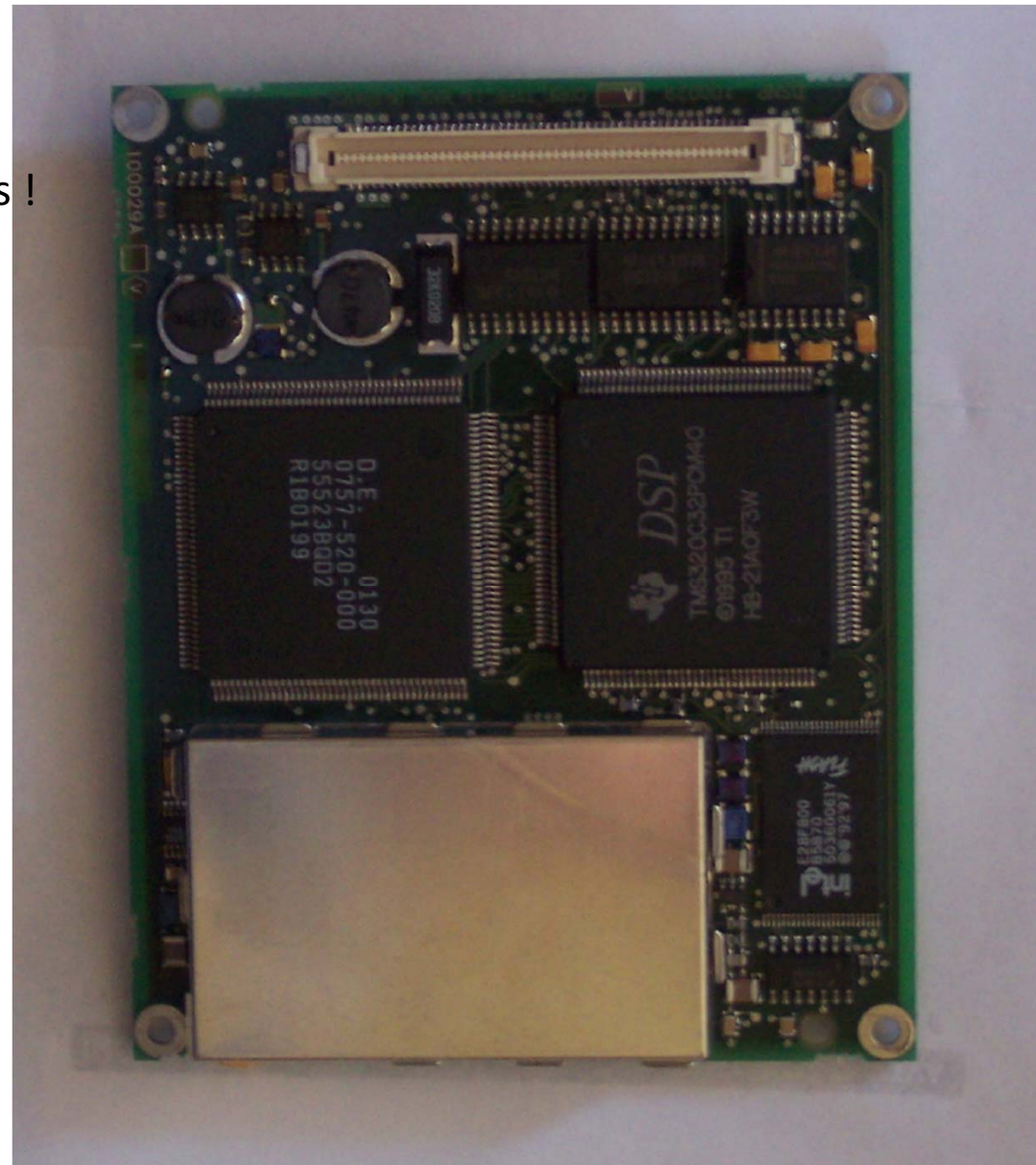


La grouille au AJW



Recup pas grand chose a part capas CMS ,selfs de puissance, LTC12771, oscillateur 16 Mhz, pic 17S05PI reste le boitier qui est assez sympa !

Carte GPS, de marque inconnue
Rien de marqué, et tout arrive
Sur le big connecteur a plein de pins !
Quelques capas CMS
Poubelle !
Sauf oscillateur CMS de 20 Mhz



Carte Synthé, en haut filtre 21.486 Mhz

mais **deux filtres sur 432 Mhz** (les chiens !)

assez facile a virer VCO minicircuit ROS 470-2 pas

Trouvé de doc pour ce modèle PII avec DDS ?? AD9831 et AD603 RX MC13158

En dessous VCO PLL LMX2306 et AD822 , un MAX913 aussi

Pas mal de caps CMS decouplage Ampli Hybride FM 7 watts

M67799 avec son radia self puissance HF

Oscillateur CMS 20 Mhz

Je sais pas si un loulou a demonté

Le VCO pour voir la plage de Frequence ?

