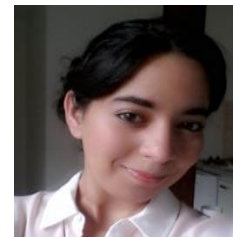


# Ibtissam BARAHOUA

22 Rue des Nollées  
92230 Gennevilliers  
Tel : 0659976273  
ibtissam.bitissa@gmail.com  
Née le 29/01/1991  
Permis de conduire B

**Ingénieur production de L'École Des Mines  
de Nancy**



## Etudes et diplômes

- **2013-2016 Formation ingénieur spécialisée en matériaux et gestion de la production** : École des Mines de Nancy.
- **2011-2016 Ingénieur en Génie industriel**. Ecole polytechnique d'Agadir
- **2009-2011 classes préparatoires en sciences et technologies**. Ecole polytechnique d'Agadir
- **2008-2009 Baccalauréat scientifique**.

## Expérience professionnelle

### • Stage : Elis :Ingénieur méthodes de avril à septembre 2016

- Réalisation d'une **cartographie des flux** ligne Plat depuis le contrôle entré jusqu'à la finition et participation à la réalisation de l'étude de capacité à afin de comprendre l'origine des écarts entre le calculé et le réalisé.
- Création d'un outil informatique qui permet la **simulation des flux** des usines lignes Plats sous VBA Excel.
- Participation et **animation des réunions** de service afin de familiariser l'équipe du service méthode avec l'outil de simulation des flux .

### • **Projet Industriel :Saint Hubert d'octobre 2015 à mars 2016**

- mise en place d'un outil qui permet de calculer et d'estimer les différents temps d'arrêt en production liés aux changements et aux nettoyages.

### • **Stage :Tactik Smart France/FairBelle :Ingénieur amélioration continue de mars à juillet 2015**

- Réorganisation des ateliers et **implantation des nouvelles lignes de production**, mise en place du chantier 5S.
- Création des gammes et nomenclatures qui correspondent aux nouvelles lignes de production sur l'**ERP**, analyse de leur performance et pilotage des **plans d'actions**.

### • **Stage :Grtgaz :Assistante ingénieur Méthodes de mars à juillet 2014**

- Conception et réalisation des **outils de suivi et d'analyse des coûts** de terrassement des fouilles.
- Application de la **démarche AMDEC** afin de mesurer la criticité des différentes défaillances engendrées par les machines de soudure. Projet Six Sigma (Green Belt) : Réduction des défauts de soudure des canalisations.

### • **Stage :Belma :Assistante ingénieur maintenance de juin à août 2013**

- Réalisation des **fiches de maintenance préventive** et curative pour l'ensemble des machines.
- Communication quotidienne avec les opérateurs** afin de détecter les problèmes plus rapidement.
- Planification des besoins** en matières et calcul des approvisionnements en fonction des besoins prévisionnels en produits finis.

## Domaines de compétences

### Technique :

- Gestion de la maintenance (GMAO, TPM, AMDEC, Six Sigma ...)
- Gestion de la production et Gestion du stock
- Management de la Qualité, de la sécurité et de l'Environnement
- Amélioration continue (5S, KAIZEN, SMED...)
- Démarche de résolution des problèmes (5M, PDCA, 8D...)
- Planification MRP et Optimisation du flux
- Science des matériaux et Procédés de fabrication
- Maitrise de la norme Iso 9001 et SMQ

### Informatique :

- Logiciels conception mécanique : SolidWorks, AutoCAD.
- Maîtrise des logiciels de bureautique.
- Programmation : VBA, Visual Basic, Access.

### Humaine :

- Travail en équipe.
- Communication avec des publics variés.
- Encadrement et management des équipes.
- Animation de réunions

## Activités :

- Membre de l'association AFEV de Nancy ; aide aux devoirs

## Langues :

- Français : Courant
- Anglais : Maîtrise – IELTS® : Cambridge ielts Niveau B2.
- Arabe : langue maternelle

**Projet Professionnel** : Application de mes connaissances techniques et managériales dans le domaine de l'industrie.