

Ferme-Abeille-Biodiversité

En 2014, le Syndicat Mixte de Développement du Pays de Bourges a lancé un projet : "Ferme-Abeille-Biodiversité".



Son objectif =

Préserver et améliorer la biodiversité (en particulier les pollinisateurs) sur une zone agricole au sud de Bourges :

- Organisation et réalisation de diagnostics biodiversité
- Rencontres entre agriculteurs et apiculteurs
- Sensibilisation des agriculteurs et d'autres acteurs du territoire de Bourges à la préservation de la biodiversité.

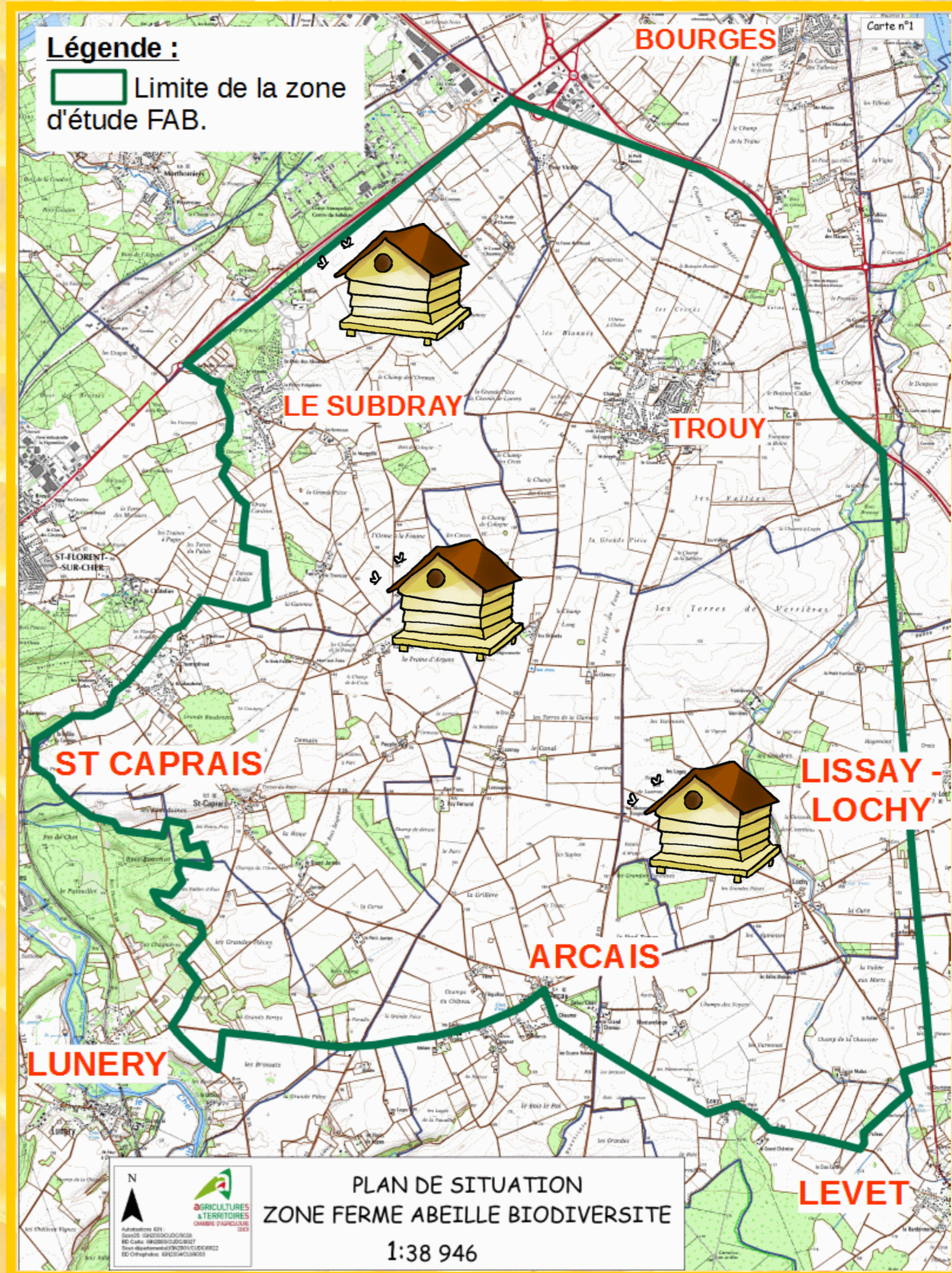
Les principaux partenaires du projet sont:



+ 3 apiculteurs



+ 12 agriculteurs.



606 espèces d'insectes observées sur la zone Ferme-Abeille-Biodiversité en 2015

Dont:

Callicera fagesii



Syrphe rare et exigeant.

Habitat: forêts de feuillus anciennes et humides. Les larves se développent dans les cavités de bois mort en décomposition. Les adultes vivent à la cime des arbres.

Menace(s): disparition du bois mort et drainage des sous-bois.

Pipizella divicoi

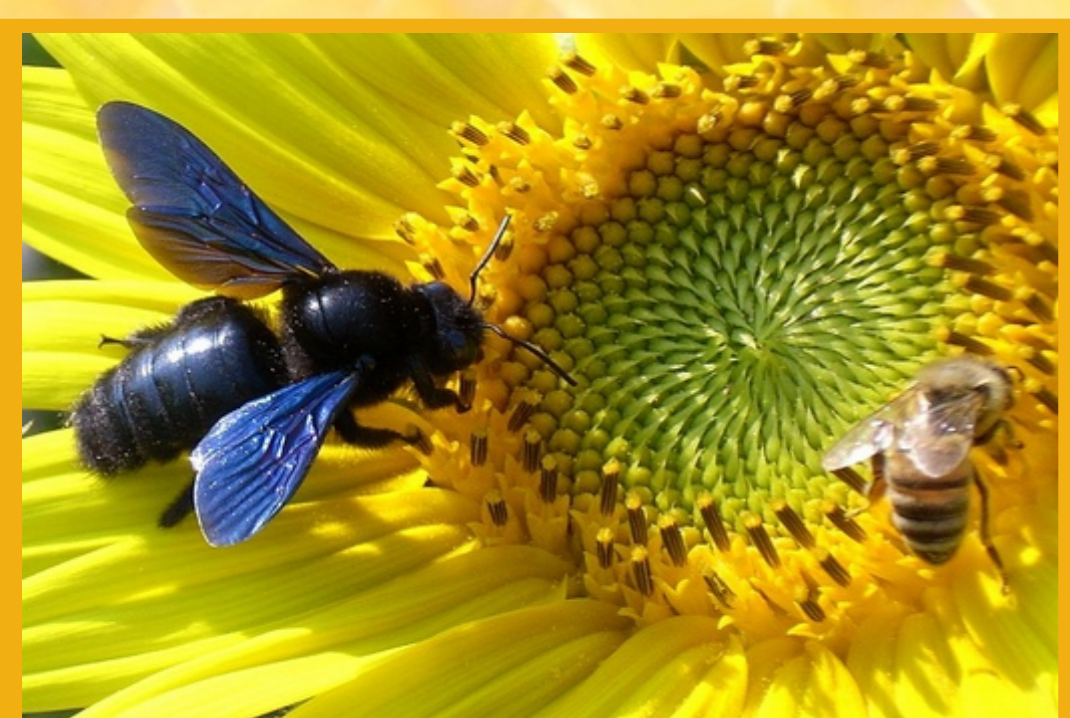
Syrphe rare voir assez rare.

Habitat: pelouses sèches bien drainées, garrigues, pâturages... avec de petits buissons (ex: prunellier, aubépine...).

Menace(s): irrigation des praires sèches et abandon du pâturage.



Xylocopa violacea



La plus grande abeille solitaire! Assez commun. Également nommée "Abeille charpentière".

Habitat: lieux ensoleillés, proximité du bois mort : jardins, friches, parcs, vergers extensifs...

Menace(s): disparition du bois mort.

Ici avec une Abeille domestique

Action financée par:



www.regioncentre-valde Loire.fr
Dans le cadre du CRST 2014 - 2019 du Pays de Bourges.