

CONSEILS PRATIQUES

Pêche maritime de loisirs

Les plaisanciers peuvent pratiquer l'activité de pêche maritime à titre exclusivement récréatif, c'est à dire que sont interdits la vente du poisson pêché ainsi que l'achat des produits issus de la pêche qui doivent être réservés à la consommation personnelle exclusive du pêcheur et de sa famille. Toute infraction à ces interdictions est susceptible d'entraîner des condamnations pénales pouvant aller jusqu'à 22860€.

marquage des captures (cf arrêté du 17/05/2011)

Quel que soit le type de pêche de loisir pratiqué (à pied, du rivage, sous-marine ou embarqué) et afin d'éviter le braconnage, chaque pêcheur doit marquer tous les spécimens des espèces figurant dans le tableau ci-après

Ce marquage consiste en l'ablation de la partie inférieure de la nageoire caudale. Il doit être effectué dès la capture sauf pour les spécimens conservés vivants à bord avant d'être relâchés. Ce marquage ne doit pas empêcher la mesure de la taille du poisson.

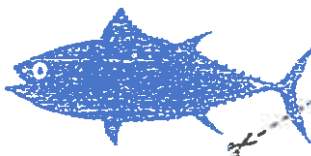
Bar/loup	Dorade	Cabillaud
Lieu noir	Maquereau	Sole
Homard	Lieu jaune	
Espèces pêchées hors Manche		
Bonite	Denti	Espadon voilier
Marlin bleu	Maigre	Pagre
Thazard/job	Sar Commun	Voilier de l'Atlantique
Thon jaune	Makaire bleu	Corb
Langouste		

Hormis le marquage, les spécimens pêchés **doivent être conservés entiers** jusqu'à leur débarquement

caudale arrondie



caudale
bifide inférieure



crustacé



Limitations des captures -Interdiction (cf arrêté 74/2012 modifié du 21/05/2012)- (arrêté ministériel du 29/04/2015)- (règl UE 2016/72 du 22/01/2016)

pour les espèces suivantes : **sole, cabillaud, Bar**

11 soles (toutes espèces) par navire et par jour, captures portées à **13 soles si le nombre de pêcheurs est supérieur à 2**

6 cabillauds (gadus morhua) par pêcheur embarqué sur le navire et par jour dans la limite de **20 cabillauds par navire**

1 Bar (dicentrarchus labrax) par personne et par jour **uniquement pendant la période du 1^{er} juillet au 31 décembre 2016**

(du 1^{er} janvier au 30 juin 2016 seul le pêcher-relâcher (NO KILL) de bar y compris depuis la côte est autorisé) durant cette période il est interdit de détenir à bord, de transborder, de transférer ou de débarquer du BAR.

La pêche de loisirs de la RAIE BRUNETTE est interdite

Est considéré comme pêcheur embarqué une personne **d'au moins 15 ans** présente à bord

Pêche maritime de loisirs à bord d'un navire

matériel autorisé en mer du Nord, Manche

- **1 filet trémail ou un filet droit de 50 mètres , d'une hauteur maximale de deux mètres**
- **lignes grées pour l'ensemble d'un maximum de 12 hameçons (1 leurre=1hameçon)**
- **2 lignes de fond ou palangres munies chacune de 30 hameçons au maximum**
- **2 casiers à crustacés**
- **1 foëne**
- **1 épuisette ou salabre**

A bord des navires et embarcations de plaisance, il est interdit de détenir et d'utiliser tout vire-casier, vire-filet, treuil, potence mécanisée ou mécanisme d'assistance électrique ou hydraulique permettant de remonter les lignes de pêche ou engins de pêche à bord.

Toutefois, la détention et l'utilisation d'engins électriques de type vire-lignes électriques ou moulinets électriques est autorisé dans la limite de trois engins électriques par navire, d'une puissance maximale de 800 watts chacun.(cf décret 90-618 du 11/07/1990 modifié)

En engin de plage (embarcations non immatriculables : Kayacks inférieurs à 4 mètres, pédalos.....)

Est autorisée une seule ligne tenue à la main par personne à bord, dans la limite de **12 hameçons maximum par embarcation**

Pêche sous-marine

la souscription d'un contrat d'assurance en responsabilité civile pour la pratique de la pêche de loisirs sous-marine est obligatoire

être agé au moins 16 ans

il est interdit aux pêcheurs sous-marins

- d'exercer la pêche sous-marine entre le coucher et le lever du soleil
- de s'approcher à moins de 150 mètres des navires ou embarcations en pêche ainsi que des engins de pêche signalés par un balisage apparent
- de capturer les animaux marins pris dans les engins ou filets placés par d'autres pêcheurs
- de faire usage d'un foyer lumineux
- d'utiliser pour la captures des crustacés une foène ou un appareil spécial pour la pêche sous-marine
- de tenir hors de l'eau un appareil spécial pour la pêche sous-marine
- il est interdit de chasser en plongée avec bouteilles

Tout pratiquant doit signaler sa présence au moyen d'une bouée permettant de repérer sa position

sur la façade maritime Manche-est- mer du Nord la pêche sous-marine des homards est autorisée dans la limite de deux individus par pêcheur et par jour et ne peut être pratiquée qu'à la main (cf arrêté 58/2011 en date du 06/07/2011 du DIRMER)

Rappel réglementation des bouées de marquage

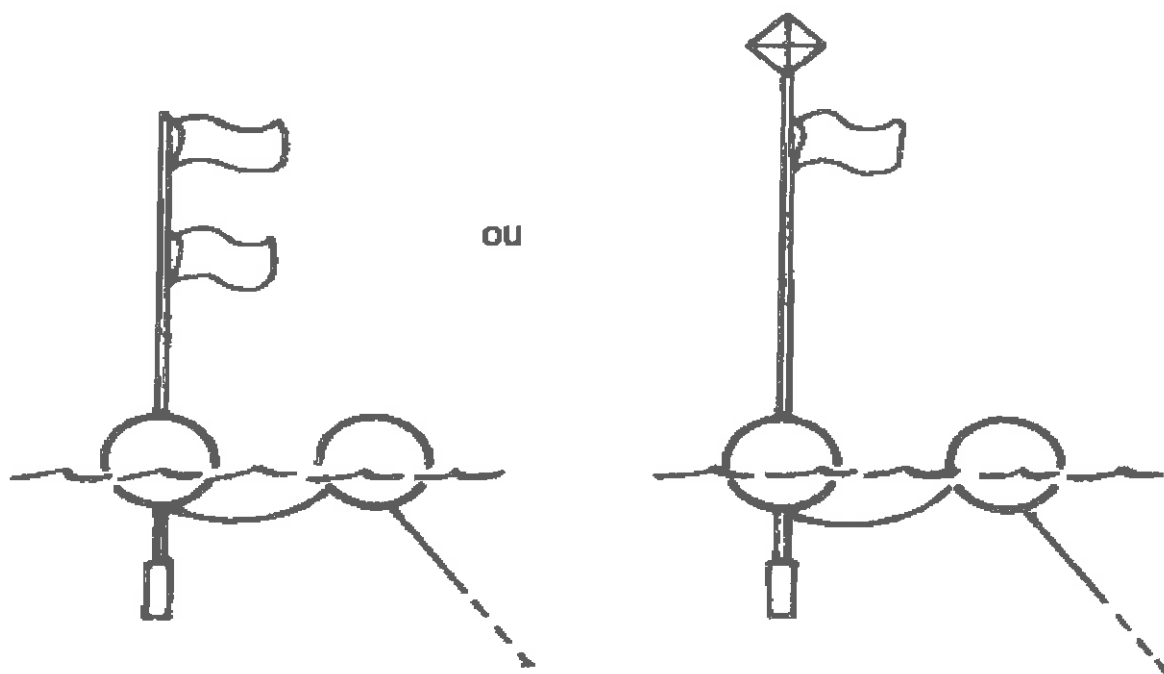
Flotteur marqué à l'immatriculation du bateau (obligatoire)

Mat surmonté d'un drapeau de couleur (sauf rouge ou vert)

Distance mini d'un mètre entre le sommet du flotteur et la base du drapeau

Marquage de l'immatriculation du bateau sur le drapeau (facultatif)

Ligne de mouillage non flottante



DDTM de la Seine-Maritime

Délégation à la mer et au littoral – Département actions interministérielles à la mer et au littoral de la Seine-Maritime
61 route du vallon – BP 227-76203 DIEPPE cédex

Tailles minimales de captures de poissons, coquillages et crustacés applicables à la pêche de loisirs dans le département de la Seine-Maritime

référence : arrêté du 29 /01/2013 modifiant l'arrêté du 26/10/2012
règlement (UE) 2016/72 du 22/01/2016 (quota Bar)

POISSONS	TAILLE MINIMALE en cm	CRUSTACÉS	TAILLE MINIMALE en cm
Alose (<i>alosa spp.</i>)	30	Araignée de mer (<i>Maia squinado</i>)	12
Bar* (<i>Dicentrarchus labrax</i>)	42	Bouquet / Crevette rose (<i>Palaemon serratus</i>)	5
Barbue (<i>Scophthalmus rhombus</i>)	30	Crevette (autre que le bouquet)	3
Cabillaud* (<i>Gadus Morhua</i>)	42	Etrille (<i>macropipus puber</i>)	6,5
Cardine (<i>Lepidorhombus spp</i>)	20	Homard* (<i>homarus gammarus</i>) longueur céphalothoracique	8,7
Chinchard (<i>Trachurus spp</i>)	15	Langouste rouge (<i>Palinurus spp</i>) - longueur céphalothoracique	11
Congre (<i>conger conger</i>)	60	Langoustine entière (<i>Nephrops norvegicus</i>)	9
Dorade grise ou rose (<i>Spondyliosoma cantharus et Pagellus bogaraveo</i>)	23	Tourteau (<i>Cancer pagurus</i>)	14
Dorade royale (<i>Sparus aurata</i>)	23	COQUILLAGES & autres	TAILLE MINIMALE en cm
Eglefin (<i>Melanogrammus aeglefinus</i>)	30		
Fiet (<i>platictydus flesus</i>)	20		
Hareng (<i>Clupea harengus</i>)	20	QUOTA COQUILLAGES	
Lieu jaune (<i>Pollachius pollachius</i>)	30	Coquillages : 5 kgs/ Tous coquillages confondus	
Lieu noir (<i>Pollachius virens</i>)	35	Buïot (<i>Buccinum undatum</i>) maximum 7 cm	4,5
Limande (<i>Limanda limanda</i>)	20	Clovisse (<i>Venerupis pullastra</i>) et palourde rose (<i>Venerupis rhomboïde</i>)	4
Limande sole (<i>Microstomus kitt</i>)	25	Coques / Hénon (<i>Cerastoderma edule</i>)	3
Lingue (<i>Molva molva</i>)	63	Coquille Saint Jacques (<i>Pecten maximus</i>)	11
Lingue bleue (<i>Molva dypterygia</i>)	70	Couteau (<i>Ensis spp</i>)	10
Maigre (<i>Argyrosomus regius</i>)	45	Huître creuse (<i>Crassostrea gigas</i>)	5
Maquereau (<i>Scomber spp.</i>)	20	Huître plate (<i>Ostrea edulis</i>)	6
Merlan (<i>Merlangius merlangus</i>)	27	Macre solide (<i>Spisula solida</i>)	2,5
Merlu (<i>Merluccius merluccius</i>)	27	Moule (<i>Mytilus edulis</i>)	4
Mulet (<i>Mugil spp</i>)	30	Olives de mer/Telline (<i>Donax spp et Tellina spp</i>)	2,5
Orphie commune (<i>Belone belone</i>)	30	Ormeau (<i>Haliotis tuberculata</i>)	9
Plie ou Carrelet (<i>Pleuronectes platessa</i>)	27	Oursin (<i>paracentrotus lividus</i>) Piquants exclus	4
Rouget (<i>Mullus spp.</i>)	15	Palourde (<i>Ruditapes decussatus</i>)	4
Sar commun (<i>Diplodus sargus</i>)	25	Palourde japonaise (<i>Ruditapes philipinarium</i>)	4
Saumon (<i>Salmo salar</i>)	50	Palourde rouge / Vernis (<i>Callista spp</i>)	6
Sole* (<i>Solea spp</i>)	25	Poulpe (<i>Octopus vulgaris, Eledone cirrosa</i>)	750 g
Truite de mer (<i>Salmo trutta</i>)	35	Praire (<i>Venus verrucosa</i>)	4,3
Turbot (<i>Psetta maxima</i>)	30	Vanneau ou pétoncle (<i>Chlamys spp</i>)	4
		Venus (<i>spisula spp</i>)	2,8

QUOTA POISSON

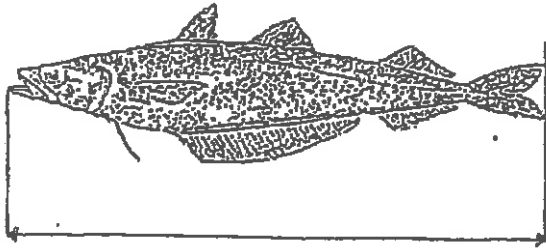
Bar : 1 bar par personne et par jour du 1er juillet au 31 décembre.
Pêche en no-kill (pêcher-relâcher) du 1er janvier au 30 juin

Cabillaud : 6 unités par personne et par jour dans la limite de 20 par navire

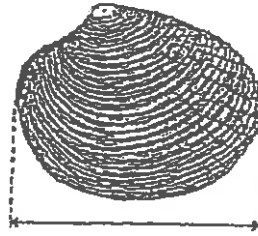
Sole : 11 unités par navire et par jour et porté à 13 unités maximum si le nombre de pêcheurs embarqués est supérieur à 2

* Homards limités à 2 individus par personne en pêche sous-marine

MESURES DES POISSONS, COQUILLAGES ET CRUSTACES



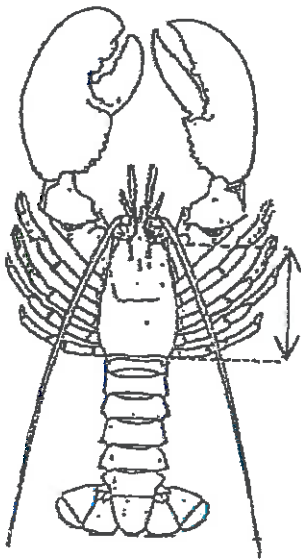
Poissons : du bout du museau à l'extrémité de la nageoire caudale



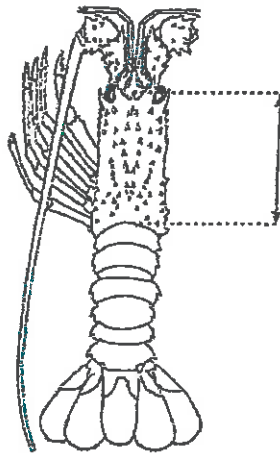
Coquillages bivalves : largeur totale de la coquille



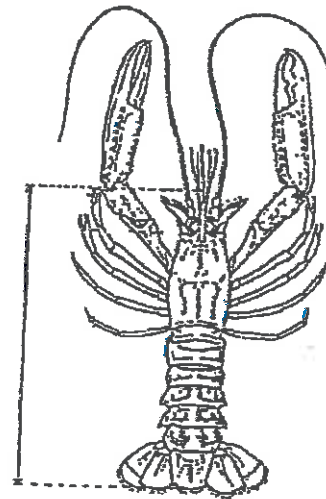
Bulots : longueur de la coquille



(Homarus)
Homard

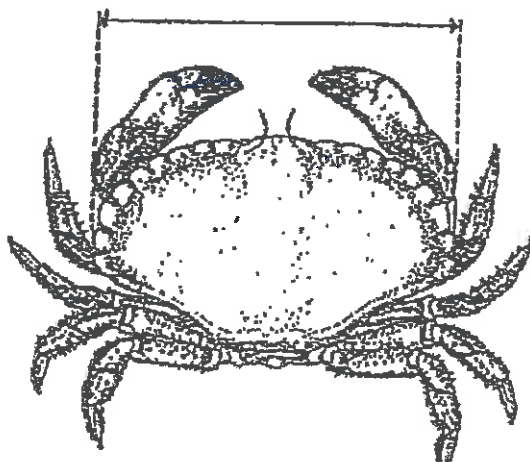


Homard & langouste : de la pointe du rostre (ou arrière des orbites) à la bordure distale du céphalothorax

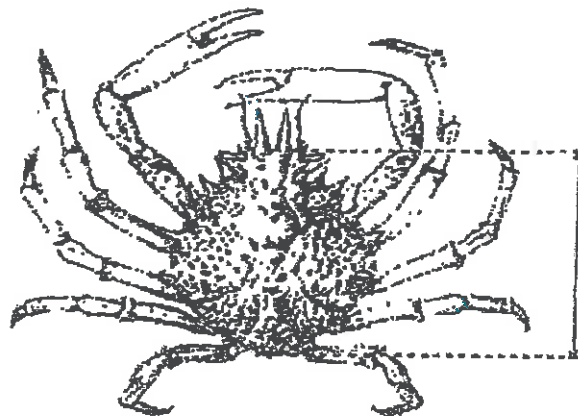


(Nephtys)
Langoustine

Crevette & langoustine : longueur totale de l'animal



Crabes : longueur totale de la carapace dans sa plus grande dimension



Araignées : longueur totale entre le rostre jusqu'à la bordure postérieure de la carapace