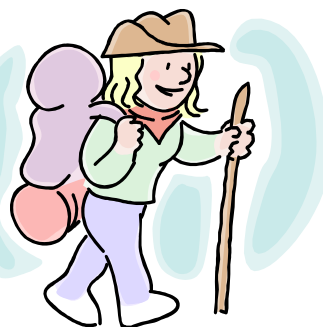


rando - marche st nazaire



3er TRIMESTRE 2015

Randonnées du jeudi

DATE	DEPART	DURE E	KM	DENIVEL E	LIEU ET PARCOURS
10 SEPT/15	8H00	4h	12	480 m	Boule D'amont à Prunet et Belpuig
OCT/15	8H00	5h	12,5	500 m	Le tour du Fort BEAR
OCT/15	8H00	4h	10	450 m	D'Ansignan à Felluns
OCT/15	8h00	6h	14,5	680 m	Mosset au roc des 40 croix
OCT /15	8H00	4h	10	450 m	Le mont Hélène
OCT/15	8H00	4H30	12,5	580 m	corsavy

**RV 15mn avant
l'horaire du
départ au par
du
bicentenaire,
devant La
Brasserie.
Inversion
possible des
parcours
suivant le
temps.
Co -voiturage**

rando - marche st nazaire

DATE	DEPART	DUREE	KM	DENIVELE	LIEU ET PARCOURS	INFOS
NOV/15	8H30	4h	13	400 m	OPOUL - PERILLOS	RV 15mn avant l'heure du départ au parc d bicentenaire, devant La Brasserie Inversion possible des parcours suivant le temps. Co-voiturag
NOV/15	8H30	5h	15	500 m	SIRACH - CONAT ST ANDRE DE BELLOC	
NOV/15	8H30	5h	9	680 m	BUGARACH	
NOV/15	8H30	4h30	16	550 m	LE BOULOU	

rando - marche st nazaire

DATE	DEPART	DUREE	KM	DENIVELLE	LIEU ET PARCOURS	INFOS
DEC/15	8H30	4h30	13	250 m	Ste Colombe de la Commanderie	RV 15mn avant l'heure du départ au parc du bicentenaire, devant La Brasserie. Inversion possible des parcours suivant le temps. Co-voiturage
DEC/15	8H30	4h	12	230 m	Taillet	
DEC/15	8H00	5h	14	600 m	Tour de GOA (houx)	