

Absence de son / Pas de son sous Windows

Juin 2014

Beaucoup d'entre vous rencontrent ce problème après un formatage.

Voici une manipulation très simple qui peut vous permettre de résoudre votre souci. **Attention, il convient de faire tout dans l'ordre !** Cette manipulation est destinée à XP, Vista, 7 et 8. Si vous bloquez, merci de nous signaler à quel endroit dans votre sujet d'origine si vous avez créé un sujet sur le [forum Logiciels / Pilotes](#).



- [Vérifier la présence des contrôleurs audio](#)
- [Réinstallation des contrôleurs audio](#)
- [Pilote audio installé correctement mais pas de son](#)
- [Trojan Vilsel / Trojan Clicker](#)
- [Dernier recours](#)

Vérifier la présence des contrôleurs audio

Ouvrir le gestionnaire de périphériques :

- Cliquer sur *Menu Démarrer*, faire un clic droit sur *Poste de travail*, puis choisir *Propriétés* dans le menu qui s'ouvre.
- Une fenêtre s'affiche, cliquer sur *Matériel* puis *Gestionnaire de périphériques*.

Sous Vista/7, il faut cliquer sur le rond bleu en bas à gauche, cliquer droit sur *Ordinateur*, choisir *Propriétés* puis cliquer sur *Gestionnaire de périphériques* en haut à gauche. Sous Windows 8, il faut déplacer le curseur dans le coin en bas à droite pour afficher la *Charm Bar* et choisir *Paramètres*. Ensuite, cliquez sur *Infos PC* puis sur *Gestionnaire de périphériques* disponible en haut à gauche.

- Une autre fenêtre s'affiche avec une liste.

Sous XP, les ? et ! jaunes indiquent un périphérique mal installé. Sous Vista/7, un triangle jaune apparaît devant le périphérique mal installé. Si aucun point d'interrogation jaune n'apparaît, alors il faut vérifier :

- le branchement des enceintes (fiche jack bien enfilée dans la prise verte du PC, témoins de mise sous tension...),
- le mode muet de Windows (petit haut-parleur dans la barre des tâches),

- la rubrique son du *Panneau de configuration* (explorer tout partout, ne pas hésiter).

Si le contrôleur audio apparaît sous le nom de *Périphérique High Definition Audio* dans l'onglet *Contrôleurs audio, vidéo et jeu* du *Gestionnaire de périphériques*, c'est qu'il manque un pilote pour que le contrôleur audio soit reconnu correctement. Important : avec certaines versions modifiées de Windows comme Windows XP Ultimate, Windows LSD, Windows Gold, etc..., il est impossible d'installer correctement le périphérique audio (Par exemple, le périphérique audio va apparaître bien installé mais aucun son ne va sortir). Vérifier que le service Audio Windows est démarré automatiquement : Accéder au panneau *Services* en suivant l'un des deux chemins :

- Menu démarrer > Panneau de configuration > Performance et maintenance > Outils d'administration > Services
- Menu démarrer > Tous les programmes > Outils d'administration > Services

Pour Vista/7, cliquer sur le rond bleu en bas à gauche, taper *Exécuter* dans la barre *Rechercher* puis valider par Entrée. Dans la fenêtre *Exécuter*, taper *services.msc* et valider par Entrée. Pour Windows 8 (valable pour Vista/7 également), appuyer sur les touches Windows + R en même temps pour afficher la fenêtre *Exécuter*, taper *services.msc* et valider par Entrée. Dans la fenêtre *Services*, vérifier que le service "Audio Windows" est démarré automatiquement. S'il ne l'est pas, cliquez droit dessus et démarrez-le.

Nom	Description	État	Type de démarrage	Ouvrir une session ...
.NET Runtime Optim...	Microsoft .NET Framework N...		Manuel	Système local
Acquisition d'image ...	Fournit des services d'acqui...	Démarré	Automatique	Système local
Affichage des mess...	Envoie et reçoit les messages...		Désactivé	Système local
Aide et support	Permet à l'application Aide et ...	Démarré	Automatique	Système local
Appel de procédure...	Fournit le mappeur du point d...	Démarré	Automatique	Service réseau
Application système...	Gère la configuration et le sui...		Manuel	Système local
a-squared Free Ser...	Scans the PC for unwanted s...	Démarré	Automatique	Système local
Assistance TCP/IP ...	Permet la prise en charge po...	Démarré	Automatique	Service local
Audio Windows	Gère les périphériques audio ...	Démarré	Automatique	Système local
avast! Antivirus	Gère et implémente les servic...	Démarré	Automatique	Système local
avast! IAVS4 Contr...	Fournit la mise à jour automa...	Démarré	Automatique	Système local
avast! Mail Scanner	Implémente l'analyse du cour...	Démarré	Manuel	Système local
avast! Web Scanner	Implémente l'analyse du cont...	Démarré	Manuel	Système local
Avertissement	Informe les utilisateurs et les ...		Désactivé	Service local

Réinstallation des contrôleurs audio

En cas de ? jaune ou triangle jaune au niveau des périphériques audio :

- Il se peut qu'un pilote audio, qui a été mis à jour automatiquement par Windows Update, ne convienne pas au matériel installé sur l'ordinateur. On peut parfois revenir à la version antérieure du pilote. Cliquer droit sur le ? jaune ou triangle jaune, et chercher : "Revenir à la version précédente" dans le menu contextuel.
- **Si le PC est de marque** (Acer, HP, Sony, ou autre), chercher sur le site du constructeur afin de trouver un pilote de carte son. A coup sûr, le pilote s'y trouvera à part si vous avez changé d'OS (Passer de Vista / 7 à XP).

Sites de téléchargement des fabricants de PC les plus répandus :

- [Acer](#)
- [Asus](#)
- [Dell](#)

- eMachines
- Fujitsu Siemens
- Hewlett Packard (HP) / Compaq
- IBM
- NEC
- Packard Bell
- Samsung
- Sony (Vaio pour le PC)
- Toshiba
- **Si le PC n'est pas de marque**, la recherche est à effectuer sur le site du constructeur de la carte mère.

Sites de fabricants de carte mère :

- Asus
- ASRock
- ECS Elitegroup
- Gigabyte
- MSI
- A noter qu'actuellement sur la quasi-totalité des PC, la carte son n'est pas apparente physiquement parce qu'elle est intégrée à la carte mère. On ne peut la voir physiquement que si elle a été rajoutée, soit pour avoir de meilleures performances, soit parce que la carte intégrée ne fonctionnait plus.
 - Si vous possédez un CD contenant des pilotes, l'explorer puis installer ce qui manque.
 - Si vous possédez une partition de sauvegarde, il se peut que les pilotes soient dessus.

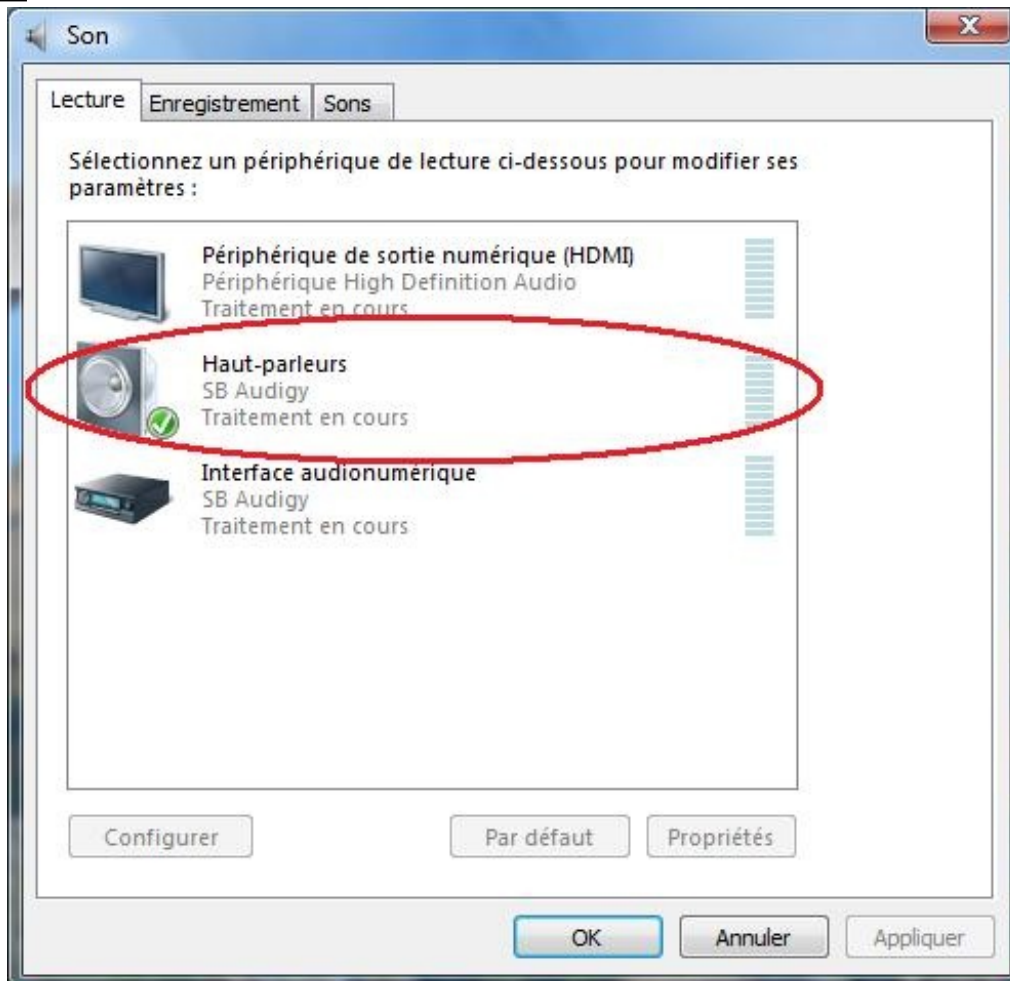
Si vous n'avez pas de ? jaune ou triangle jaune et que votre périphérique audio n'apparaît pas dans *Contrôleurs audio, vidéo et jeu*, il se peut que votre périphérique audio soit désactivé dans le BIOS de la carte mère.

Pilote audio installé correctement mais pas de son

Il faut vérifier que le périphérique audio soit choisi pour la **Lecture audio**. Sous XP :



Sous Vista/7/8 :



Trojan Vilsel / Trojan Clicker

Cette infection peut causer une absence de son, pour plus d'information sur cette infection et comment s'en débarrasser, voir cet article : <http://www.commentcamarche.net/faq/29068-comment-supprimer-tr-vilsel-tr-clicker-whistler-bootkit> !\ N'effectuez cette partie de l'astuce que si un helper en sécurité vous le demande. !\

Dernier recours

Deux autres possibilités : 1- Faire un saut sur TousLesDrivers.com ou Ma-Config.com.

- Cliquer sur *Lancer la détection*, accepter les ActiveX pour ceux qui utilisent Internet Explorer (petit bandeau jaune sous la barre d'adresse).
- Une page avec le contenu matériel du PC devrait s'afficher.
- Repérer la carte son, et si des pilotes sont conseillés par le site, téléchargez-les sur votre disque dur (attention à bien pouvoir les retrouver par la suite).
- Quand c'est fait, installez-les (double-clic sur ledit fichier).
- Ensuite, faire les réglages de son dans le *Panneau de configuration*.
- Parfois, la carte son est intégrée à la carte mère, dans ce cas, prendre un pilote de carte mère.
- Si ça ne fonctionne pas, essayer d'autres pilotes (Essayer plusieurs pilotes au hasard peut planter Windows ou empêcher l'installation du bon pilote).

Ou encore : 2- Télécharger, installer et lancer le logiciel [AIDA64](#) (Everest Home donne moins d'infos sur la carte son et ne reconnaît pas les périphériques récents) qui vous donnera un rapport sur le contenu matériel de votre PC. Bon courage ;)

Ce document intitulé « [Absence de son / Pas de son sous Windows](#) » issu de **CommentCaMarche** (www.commentcamarche.net) est mis à disposition sous les termes de la licence [Creative Commons](#). Vous pouvez copier, modifier des copies de cette page, dans les conditions fixées par la licence, tant que cette note apparaît clairement.