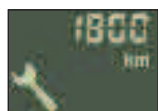


Il vous informe de l'échéance de la prochaine révision à effectuer conformément au plan d'entretien du carnet d'entretien. Cette information est déterminée en fonction de deux paramètres : le kilométrage parcouru et le temps écoulé depuis la dernière révision.

Fonctionnement

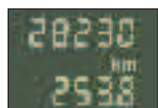
Dès la mise du contact et pendant quelques secondes, la clé symbolisant les opérations de maintenance s'allume ; l'afficheur du totalisateur kilométrique vous indique le nombre de kilomètres restant avant la prochaine révision

Si l'échéance de révision n'est pas atteinte :



Exemple : il vous reste à parcourir avant la prochaine révision : 1 800 km.

A la mise du contact et pendant cinq secondes, l'afficheur indique :



Quelques secondes après la mise du contact, le totalisateur kilométrique reprend son fonctionnement normal et l'afficheur indique les kilométrages total et journalier.

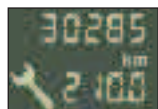
Si l'échéance de révision est dépassée :

A chaque mise du contact, la clé de maintenance et le kilométrage dépassé clignotent temporairement.



Exemple : vous avez dépassé l'échéance de révision de 300 km. La révision de votre véhicule est à effectuer rapidement.

A la mise du contact et pendant cinq secondes, l'afficheur indique :



Quelques secondes après la mise du contact, le totalisateur kilométrique reprend son fonctionnement normal et **la clé de maintenance reste allumée**. L'afficheur indique les kilométrages total et journalier.



Remise à zéro

Votre représentant du réseau CITROËN effectue cette opération après chaque révision. Toutefois, si vous effectuez votre révision vous-même, la procédure de remise à zéro est la suivante :

- Coupez le contact.
- Appuyez sur le bouton **C** et maintenez-le enfoncé.
- Mettez le contact.
- L'échéance jusqu'à la prochaine révision clignote.
- Maintenez le bouton **C** enfoncé jusqu'à ce que l'afficheur indique « =0 » et que la clé de maintenance disparaisse.

Si l'échéance calendaire est atteinte :

Si le temps maximum entre deux vidanges est atteint avant la limite des kilomètres, la clé de maintenance clignote et l'afficheur indique pendant cinq secondes, le kilométrage passé depuis la date de visite théorique.