

Document RIVAROL

JOEL LABRUYERE

« Ils [les jésuites] étaient présents, sur place, sur le navire, avant qu'il ne coule. Une organisation aussi puissante que la Compagnie de Jésus, qui jouissait d'un pouvoir colossal avant sa suppression, n'a jamais changé de cap, et a toujours visé l'établissement d'un Ordre Mondial sous l'autorité du Pape. Il est intéressant d'étudier l'histoire de l'Ordre par rapport aux crises nationales en germe - et ici, par rapport au Titanic. »

Numéro 14 de la revue Undercover de Labruyère.

http://nsd.007.free.fr/A/Religions/Fortement_manip_et_manich/Catholicisme/monde_malade_jesuites.html

*

« Et lorsque les Jésuites furent expulsés du Japon, il ne fut pas suffisant pour eux d'y retourner deux siècles plus tard et de mettre l'Empereur sous contrôle : ils eurent besoin d'une vengeance totale. C'est pourquoi la deuxième bombe atomique – bombe dont l'utilité militaire et stratégique fut nulle – tombe le 9 août 1945 sur Nagasaki, ancien fief des Jésuites d'où ils furent chassés. 150'000 japonais devront payer de leur vie. » *dixit* Sebastien Vaas dans une publication du C.R.O.M. <http://www.choix-realite.org/6454/le-reiki-arme-occulte-des-jesuites>

Le C.R.O.M, Centre de Recherche sur l'Ordre Mondial, est dirigé par Joël Labruyère. Son site a fermé en 2015.

LES BRIGANDES

« On dit que le bateau, qu'a coulé sous la glace / S'il est au fond des flots, c'est la faute à Ignace [de Loyola, fondateur des jésuites, NDLR] / Il est pas catholique, le destin dramatique... du Titanic. »

Chanson « Le Rat Jèze ».

*

Au sujet du père Teilhard de Chardin (jésuite) : « Pour toutes ces infamies fut chassé du Japon / Avec l'US Army est revenu pour de bon / Et sur Nagasaki a lâché son poison... oh non ! »

Chanson « Le Rat Jèze ».

Document RIVAROL

« La cause politique des atrocités révolutionnaires et des régimes totalitaires s'explique par la politique des Jésuites-Illuminati qui ont été de tous les côtés, trahissant et faisant massacrer leurs opposants sans relâche, assassinant des rois et des chefs d'état, depuis Henri IV jusqu'à Kennedy. »

Joël Labruyère, « *La Piste Jésuite* », publication du C.R.O.M.

<http://www.slideserve.fr/c-r-o-m-la-piste-jesuite-joel-labruyere-pdf>

*

« Le loup sait qu'on lui ouvrira la porte s'il se met de **la farine sur le museau**, et s'il se présente en **bêlant des paroles de paix** et de fraternité. »

« *La Piste Jésuite* », références ci-dessus.

« C'est pourquoi dans le domaine spirituel, innombrables sont les êtres qui confondent l'apparence et la réalité. [...] On leur a pourtant lu l'histoire du **loup au museau enfariné**, mais lorsque ce méchant vient frapper à leur porte en **bêlant des mots de paix et d'amour**, ils se laissent prendre. »

Joël Labruyère, « *Le channeling, piège occulte* ».

<http://ensoi.discutforum.com/t1091-le-channeling-piege-occulte-joel-labruyere>

*

« Vous êtes libre de chercher votre famille spirituelle et vous embarquer sur le vaisseau communautaire de votre choix – à condition qu'il s'en présente à vous. Sinon, constituez votre propre clan avec des frères en esprit. Il faut rejoindre un clan qui vise à sortir vraiment de l'ordre mondial, sans compromis, en rejetant les idéologies, les idéalismes, les religions, les courants culturels, les alternatives altermondialistes, et la collaboration avec les puissances terrestres et leurs loges secrètes. »

Joël Labruyère, « *Retour au royaume elfique* ».

<http://tout-est-rien.blogspot.fr/2011/09/elfe.html>

« Du côté des Bons Pères [les jésuites, NDLR], Ravailac est sorti/ Pour un pet de travers il trucidait Henri / Vous devinez j'espère alors la faute à qui ? A qui ? » « Il fait sa propre loi, assassine des rois. »

Chanson « *Le Rat Jèze* ».

*

« **Le loup vient le museau enfariné / Bêlant des paroles de paix** / Par la bouche de son messager / Le jésuite ».

Chanson « *L'Antéchrist* ».

*

Vous aurez donc compris que *Les Brigandes*, avec nos familles, nous explorons la voie d'un regroupement sous forme de clan. Une fédération de clans pourrait devenir le pavois pour hisser un souverain. Nombre de groupes nationalistes et traditionalistes pourraient se retrouver dans une confédération de clans autonomes, avec leurs blasons spécifiques et quelles que soient les nuances idéologiques. Vous verrez que ce programme est prophétique.

Interview de Marianne Mourgeon à *Vexilla Galliae* :

<http://www.vexilla-galliae.fr/actualites/divers/1526-entretien-exclusif-marianne-des-brigandes-revalorisons-l-heroisme>

Document RIVAROL

« Il est vrai que depuis la dernière guerre on ne touche plus aux bons pères [jésuites, NDLR] qui ont clos le bec des **Maurras, Evola ou Rosenberg** qui en disaient de belles à leur sujet. »

Courriel de Labruyère à Jérôme Bourbon, 28/04/2016.

« Car, la Chine est l'une de leurs places fortes, et **le communisme est leur cheval de Troie.** »

« *La Piste Jésuite* », références ci-dessus.

*

« Certains chercheurs américains ont révélé des informations essentielles sur les Jésuites. [...] Rome – par le biais des Jésuites – perpétuerait l'Inquisition et voudrait instaurer une théocratie mondiale avec un « pape-messie » à sa tête. [...] Cela n'est pas faux, mais empreint de préjugés religieux, et d'une méconnaissance totale du monde de l'occulte. »

« *La Piste Jésuite* », références ci-dessus.

« Au C.R.O.M., nous étions d'accord sur le fait que le nouveau pape devait venir d'Amérique du Sud puisque, selon les prophéties les plus sérieuses, c'est de là-bas que sera lancé le Grand Jeu qui aboutira au retour du faux messie. »

<http://stopmensonges.com/dossier-les-jesuites-les-veritables-maitres-du-nouvel-ordre-mondial/>

« C'est pourquoi aujourd'hui encore, ils financent le bouddhisme tibétain – ils paient directement le salaire des lamas – après avoir lancé la Chine communiste contre le Tibet. »

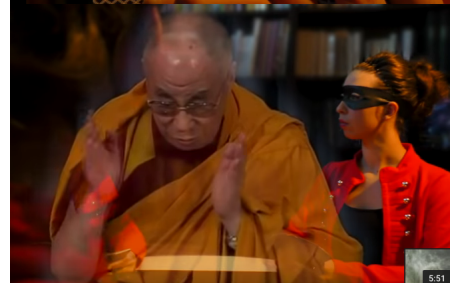
Encore « *La Piste Jésuite* ».

« L'Histoire nous enseigne que les Jésuites, qui œuvrent à travers un catholicisme réactionnaire mais *fondamentalement mondialiste*, comme le **projet marxiste qui leur est tout aussi cher**, ont constamment pourri les initiatives nationalistes à travers l'Europe entière—ce qu'ont montré des auteurs perspicaces **comme Julius Evola en Italie ou Alfred Rosenberg en Allemagne**. Et l'on pourrait chercher la source de l'excommunication qui frappait les adhérents de **l'Action Française [de Maurras, NDLR]**. »

Communiqué des Brigandes, « RIVAROL fait censurer le concert du 8 mai 2016 prévu en hommage à Jenne d'Arc », 26/04/2016.

*

« Du Brésil on acclamera l'Antéchrist », **chanson « L'Antéchrist »**. Le Jeu, le pape-messie venu d'Amérique du Sud et qui plus est jésuite (Jorge Bergoglio, « pape François »), ainsi que l'imposture du Dalaï-Lama contrôlé par les jésuites sont tous des éléments de la **chanson « L'Antéchrist »**. Dans « **Le Rat Jèze** », le jésuite serait aussi « déguisé en lama, du haut de l'Himalaya. »



Document RIVAROL

Selon le témoignage d'une ancienne adepte, Labruyère est fasciné par Vladimir Tepes Drakul, l'Empaleur, dont la vie inspira l'histoire de Dracula.

« Vlad Tepes, l'empaleur, le fondateur de l'Ordre du Dragon avant Joël Labruyère il y a 500 ans, fut la dernière idole à trôner dans le salon, en majesté, le chef n'y parlant plus que sous une figure de dragon monstrueuse de deux mètres de haut. »

Annick Lovinfosse, RIVAROL n°3233.

Vlad Tepes est présenté (dans un document à télécharger sur le site du Comité de Salut Public qui héberge les vidéos des Brigandes) comme un héros de la résistance aux Turcs.

http://lecomitedesalutpublic.com/documents/societe_du_dragon.pdf

Il figure dans la galerie de portraits de la **chanson** « **Le Retour des héros** », aux côtés de dizaines de figures dont celle... du Christ, qui serait lui aussi un « frère humain mort en vain ».



Le Christ chassant les marchands du Temple.



Vlad Tepes.

*

« L'idée de se constituer en Nation Libre est un acte de rupture. C'est l'amorce de la séparation de l'humanité en deux races distinctes. »

« Démontrez votre volonté de maintenir des foyers de vie décente sur cette planète, afin que les âmes qui doivent y descendre, trouvent des conditions d'incarnation préservées. »

« Retour au Royaume elfique », références ci-dessus.

*

« Demain l'âme qui vient au monde cherchera cet endroit béni / Hors des cités nauséabondes, où vit la race de Charlie. »

« L'âme vagabonde » est entraînée par le clan vers un arbre qui serait l'abri.

Chanson « *Non, Seigneur, je ne veux pas devenir Charlie* ».

Document RIVAROL

Car, faut-il le répéter, Joël Labruyère est Caïnite et Maçon, et il sait très bien, grâce à la kabbale, pourquoi il est divin que Caïn tue son frère. Peut-être vous l'expliquera-t-il dans le prochain CD "chrétien" qu'il vous réserve ? Sur un fond visuel d'**Yggdrasil**, l'arbre cosmique des nordiques et des odinistes, qui illustre plusieurs chansons des Brigandes.

Annick Lovinfosse, RIVAROL n°3234.



Yggdrasil que l'on retrouve dans plusieurs vidéos, ci-dessus « **Ce geste** », ci-dessous « **Le Retour des Héros** » (l'arbre rayonne dans le chaos du monde) puis « **Non, Seigneur je ne veux pas devenir Charlie** » où l'arbre est le refuge de la race qui n'est pas Charlie (le royaume elfique ?)



RIVAROL

"Quand les peuples cessent d'estimer, ils cessent d'obéir"

MEMBRE DU PARLAMENT NATIONAL ET EUROPÉEN PAR ANNIÉE LE JURE

Pour en savoir plus, consulter RIVAROL n° 3233 et 3234 des 28 avril et 4 mai 2016.