

Mise en place d'un système de vidéoprotection à Charleville-Mèzière

SOUTENANCE DU PROJET



Sommaire

2

A - Introduction

- a. Présentation de l'entreprise

B - Cahier des charges

- a. Contexte
- b. Besoins
- c. Moyens
- d. Contraintes
- e. Objectifs

C - Préparation du projet

- a. Les caméras
- b. Architecture réseau
 - 1. Physique
 - 2. Logique

- c. Moyens de stockages

- d. Serveur d'application et softwares
- (e. Postes de pilotages)

D - Organisation du projet

- a. Mes tâches
- (b. Les rôles de mes collègues)

E - Mise en place

- a. Difficultés rencontrées
- b. Photo du projet

F – Finalité

- a. DOE
- b. Suite du projet

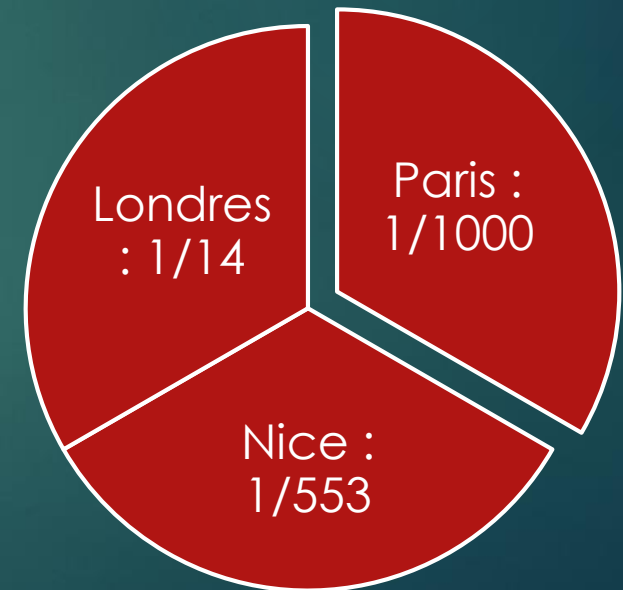
A - Introduction

Présentation de l'entreprise

3



Proportion d'habitants pour une caméra :



B - Cahier des charges

Contexte

4

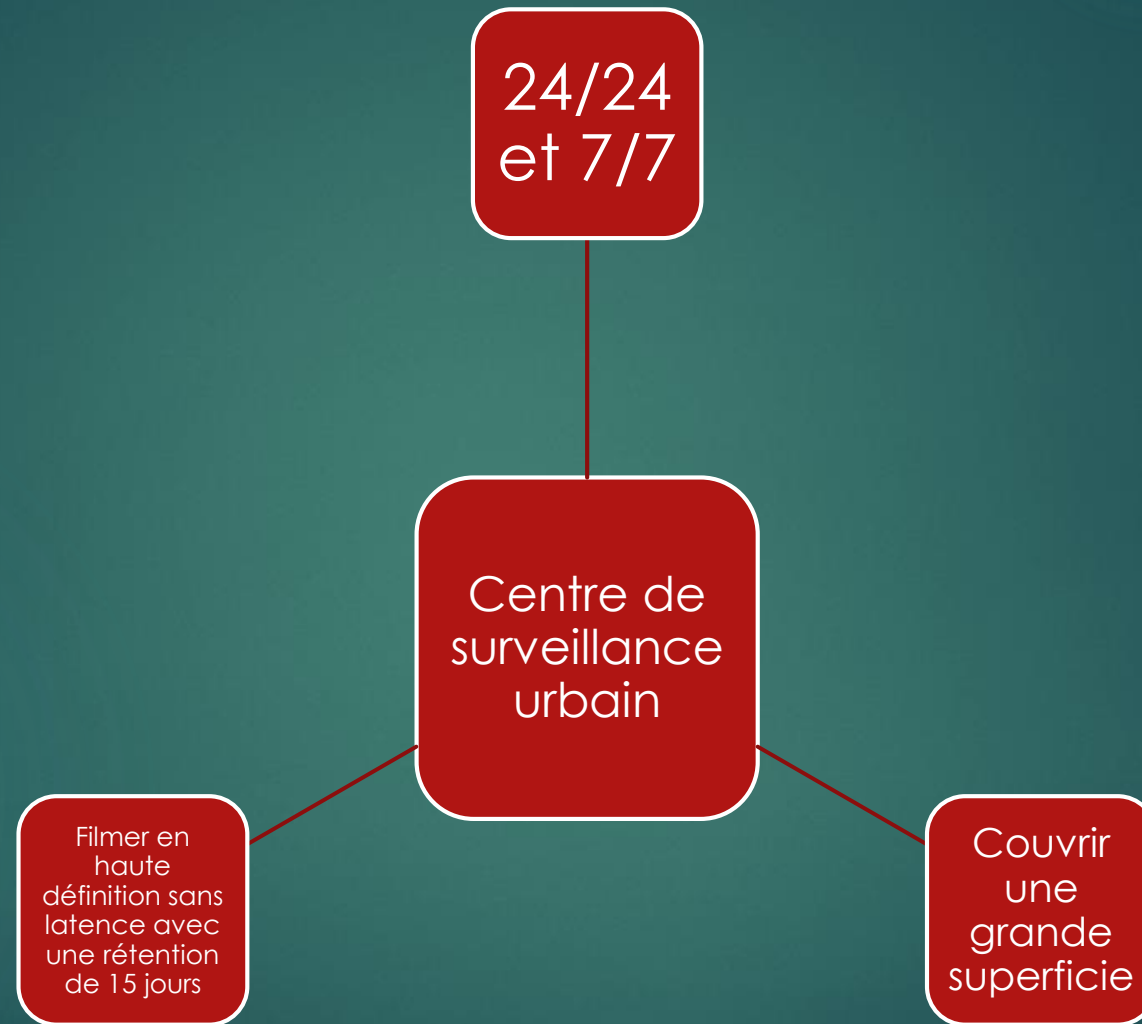


Lutter!

B - Cahier des charges

5

Besoins



B – Cahier des charges

Moyens

6



Genetec

B - Cahier des charges

Objectifs



C – Préparation du projet

Les caméras



Caractéristiques	Valeurs
Marque	Pelco
Résolution	1920 * 1080
Zoom optique	30X
Technologie	IP
Type	Dome
Masque(s)	32
Préposition	256
Flux	H264

C – Préparation du projet

9

Architecture réseau

Logique

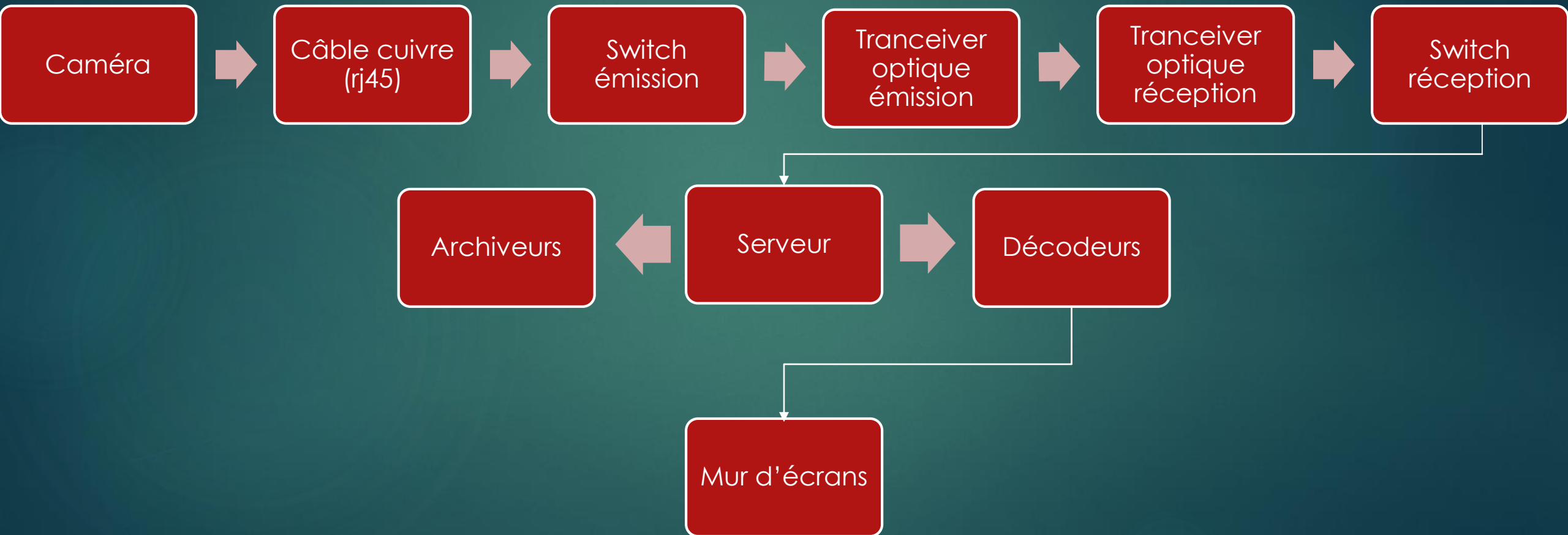
Matériel	Marque	Modèle	Adresse IP
Serveur d'application	HP	DL320E	X.X.0.10
Stocker N°1	HP	DL380E	X.X.0.11
Stocker N°2	HP	DL380E	X.X.0.12
carte Ilo Serveur d'application	HP	DL320E	X.X.0.20
carte Ilo Stockeur 1	HP	DL380E	X.X.0.21
carte Ilo Stockeur 2	HP	DL380E	X.X.0.22
Decodeur PN1	HP	Z230	X.X.0.30
DECODEUR-CSU-1	HP	Z230	X.X.0.40
DECODEUR-CSU-2	HP	Z230	X.X.0.41
DECODEUR-CSU-3	HP	Z230	X.X.0.42
DECODEUR-CSU-4	HP	Z230	X.X.0.43
RELECTURE-CSU	HP	Z230	X.X.0.50
RELECTURE-PN	HP	Z230	X.X.0.51
POSTE-CSU-1			X.X.0.52
POSTE-CSU-2			X.X.0.53
POSTE-CSU-3			X.X.0.54
POSTE-CSU-4			X.X.0.55
Switch N°1	Allied 48P		X.X.0.60
Switch N°2	Allied 48P		X.X.0.61
Switch N°3	Allied 24P		X.X.0.62
Switch N°4	Allied 24P		X.X.0.63
Caméra N°3	Pelco		X.X.0.103
Caméra N°4	Pelco		X.X.0.104
Caméra N°5	Pelco		X.X.0.105
Caméra N°6	Pelco		X.X.0.106
Caméra N°7	Pelco		X.X.0.107

C – Préparation du projet

10

Architecture réseau

Physique



C – Préparation du projet

Moyens de stockages

C – Préparation du projet

12

Serveur d'application et softwares



Serveur HP ProLiant DL320e Gen8 v2

Intel® Xeon® Processor E3-1200 v3

8 To de stockage interne

C – Préparation du projet

13

Serveur d'application et softwares



C – Préparation du projet

14

Postes de pilotages



D – Organisation du projet

15

Mes tâches



D – Organisation du projet

Les rôles de mes collègues

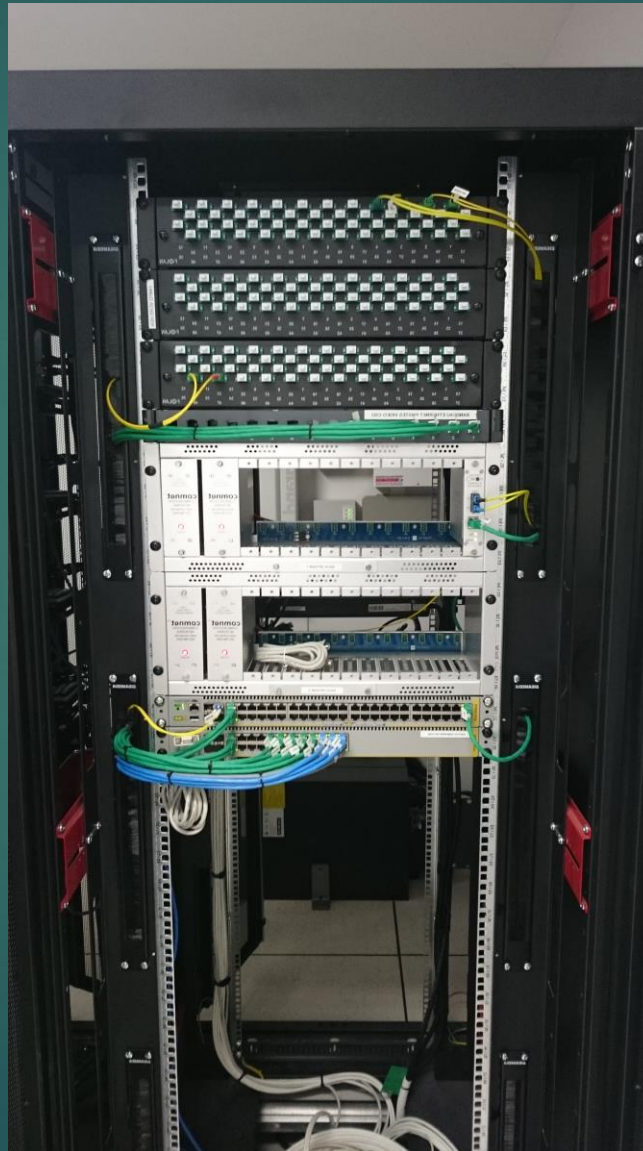
E – Mise en place

Les difficultés rencontrés

E – Mise en place

Quelques photos...

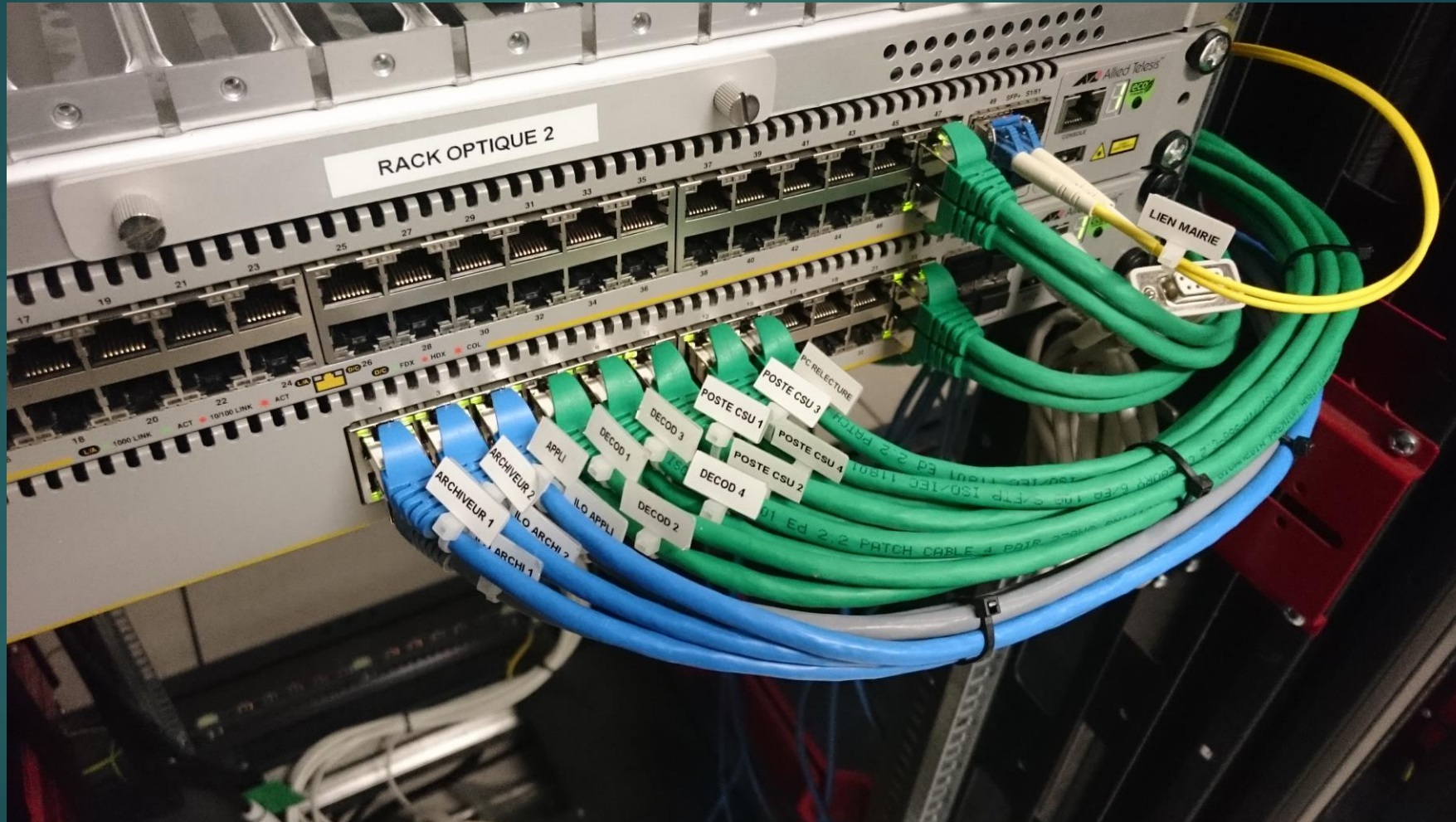
18



E – Mise en place

Quelques photos...

19



E – Mise en place

Quelques photos...

20



E – Mise en place

Quelques photos...

